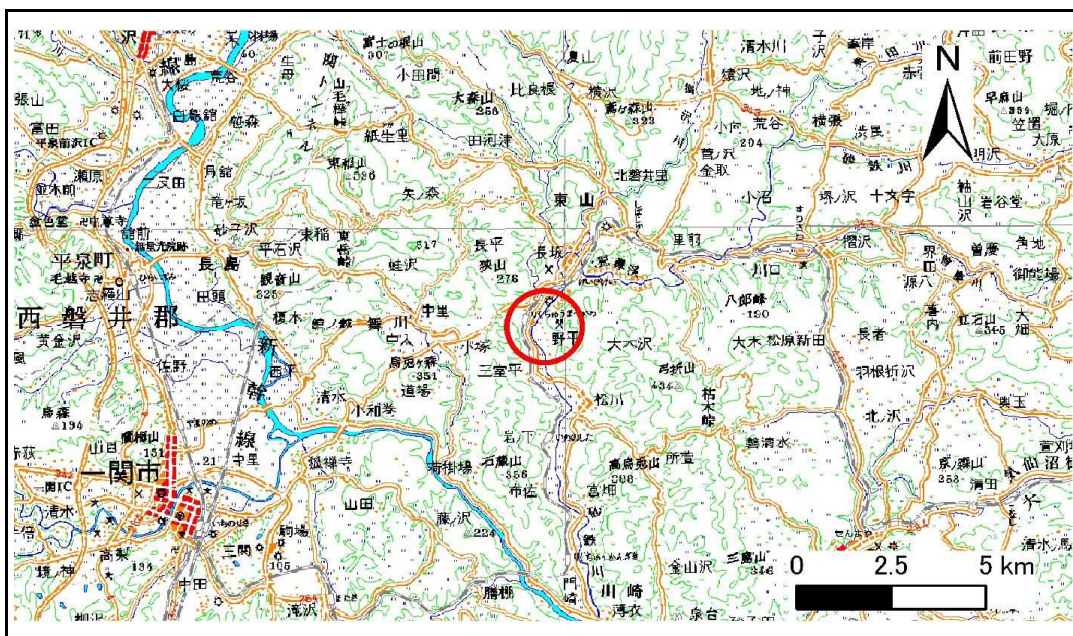


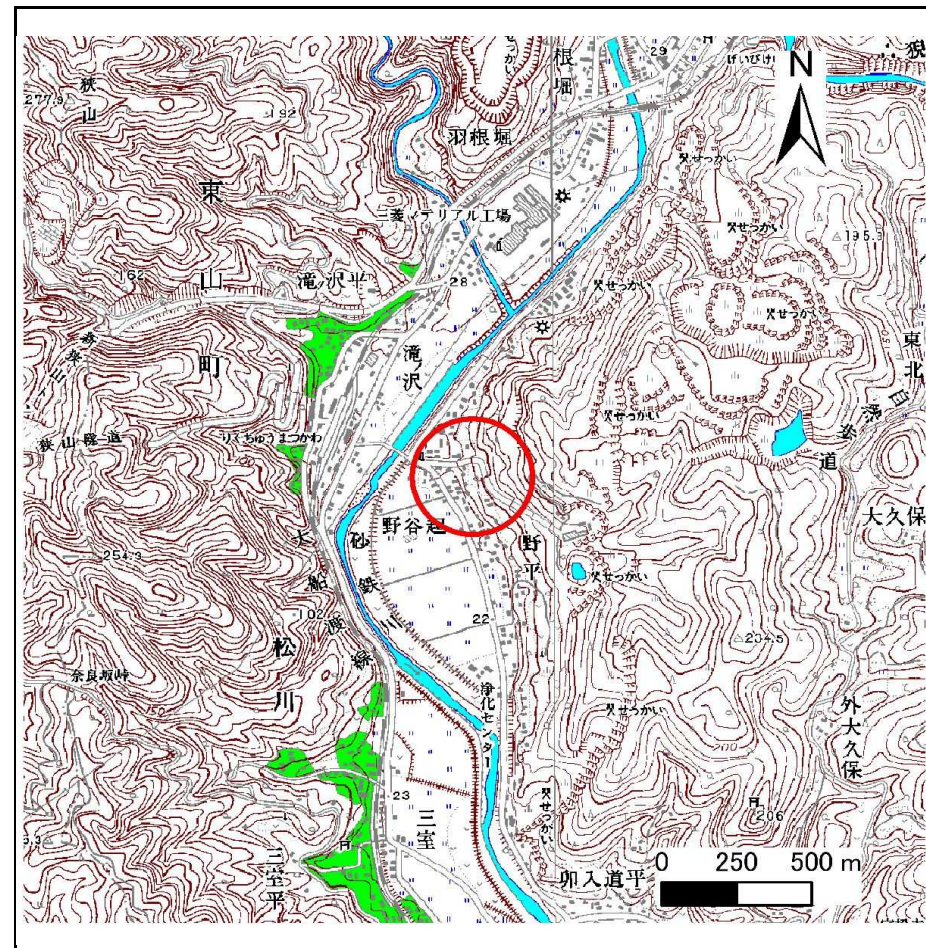
土砂災害防止に関する基礎調査(急傾斜地の崩壊)

表紙 概況、位置図

自然現象の種類	急傾斜地の崩壊
箇所番号	173B2007
箇所名	野平-3
所在地	岩手県一関市東山町松川字野平
調査機関	岩手県南広域振興局 土木部 千厩土木センター



位置図(S=1:200,000)



概況図(S=1:25,000)

急傾斜地の崩壊区域調査

様式3-1 危害のおそれのある土地、著しい危害のおそれのある土地の設定図

調査年度

平成23年度

急傾斜地の位置

箇所番号

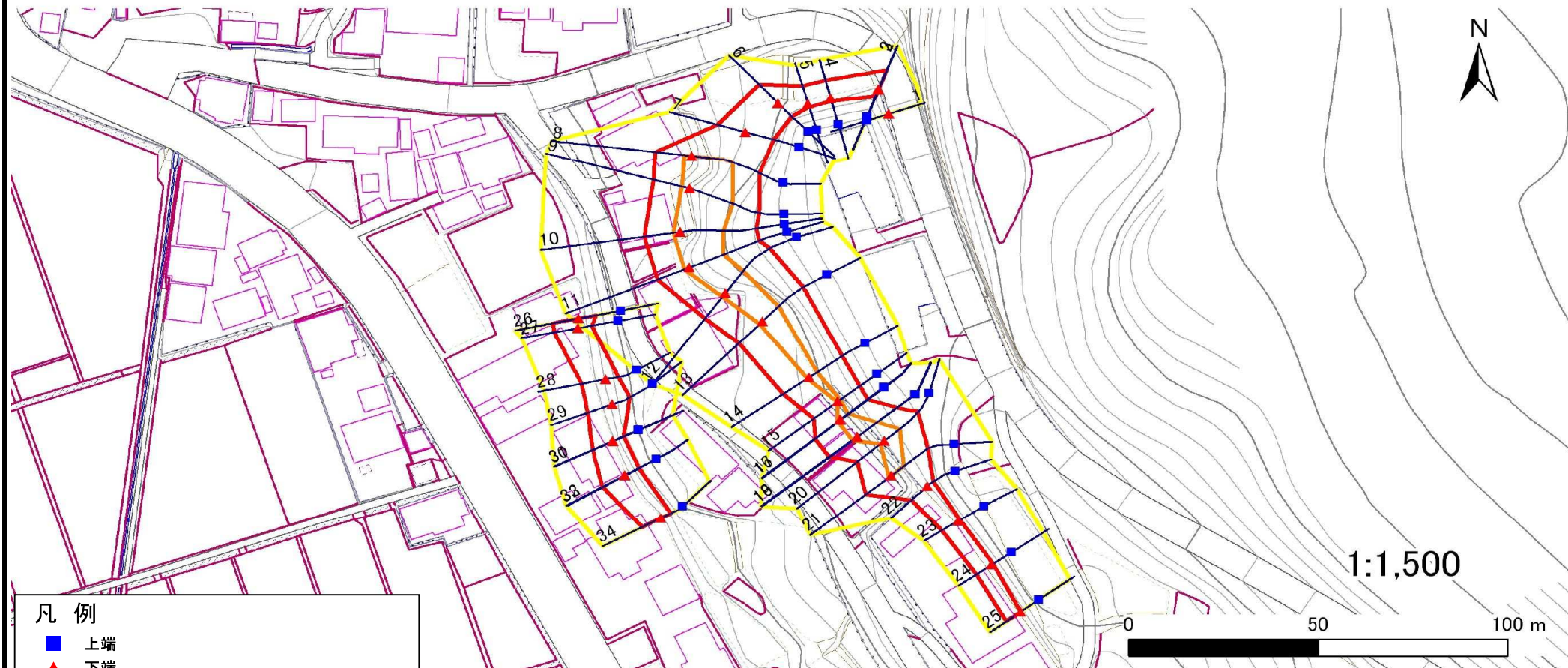
173B2007

箇所名

野平-3

所在地

岩手県一関市東山町松川字野平



1:1,500

凡例



上端



下端

著しい危害のおそれのある土地の区域

危害のおそれのある土地の区域

土石等の堆積高が3mを超える範囲

土石等の移動による力が100kN/m²を超える範囲

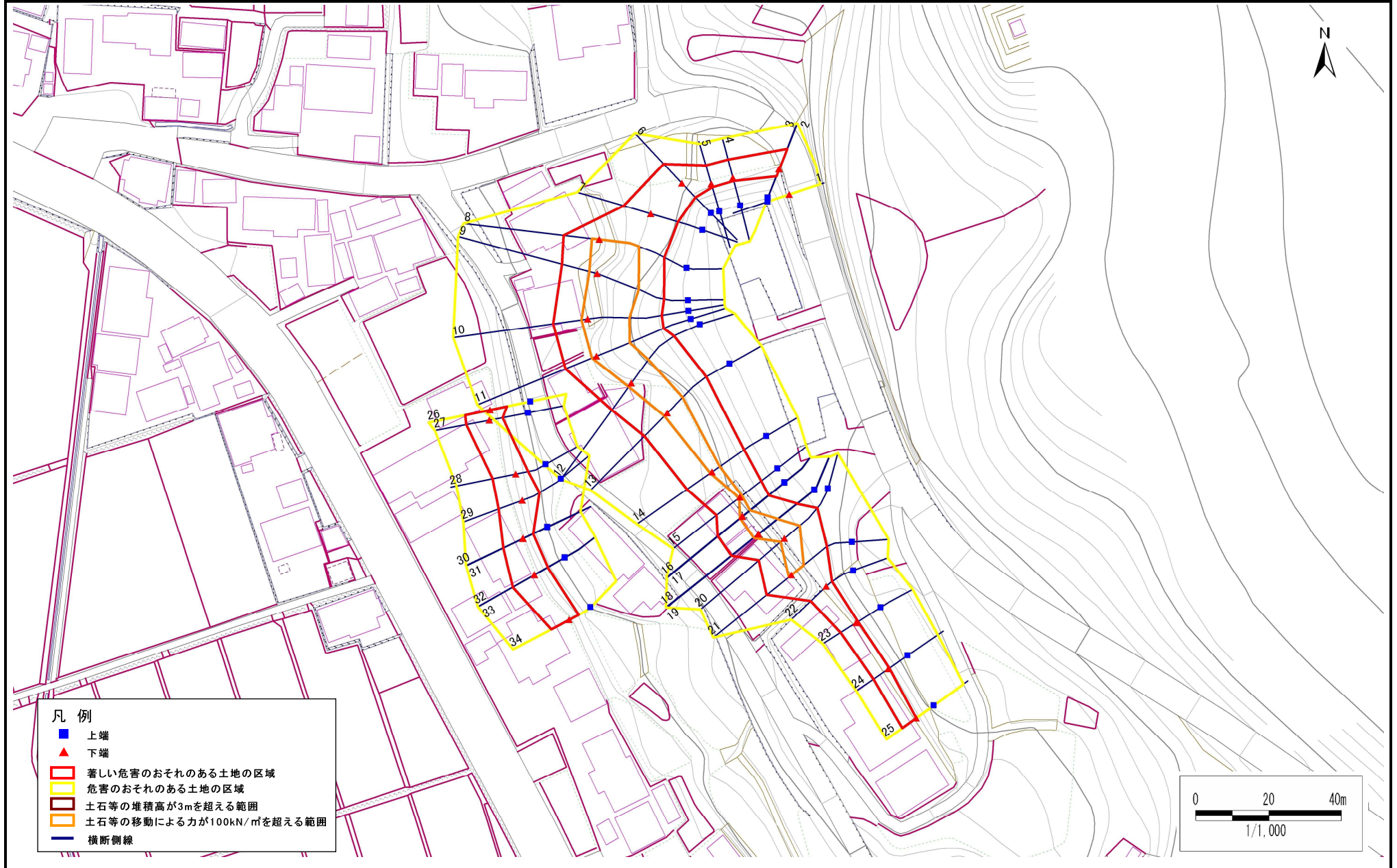
横断側線

急傾斜地の崩壊区域調書

様式3-1 危害のおそれのある土地、著しい危害のおそれのある土地の設定図

調査年度 平成23年度

急傾斜地の位置 箇所番号 173B2007 箇所名 野平-3 所在地 岩手県一関市東山町松川字野平

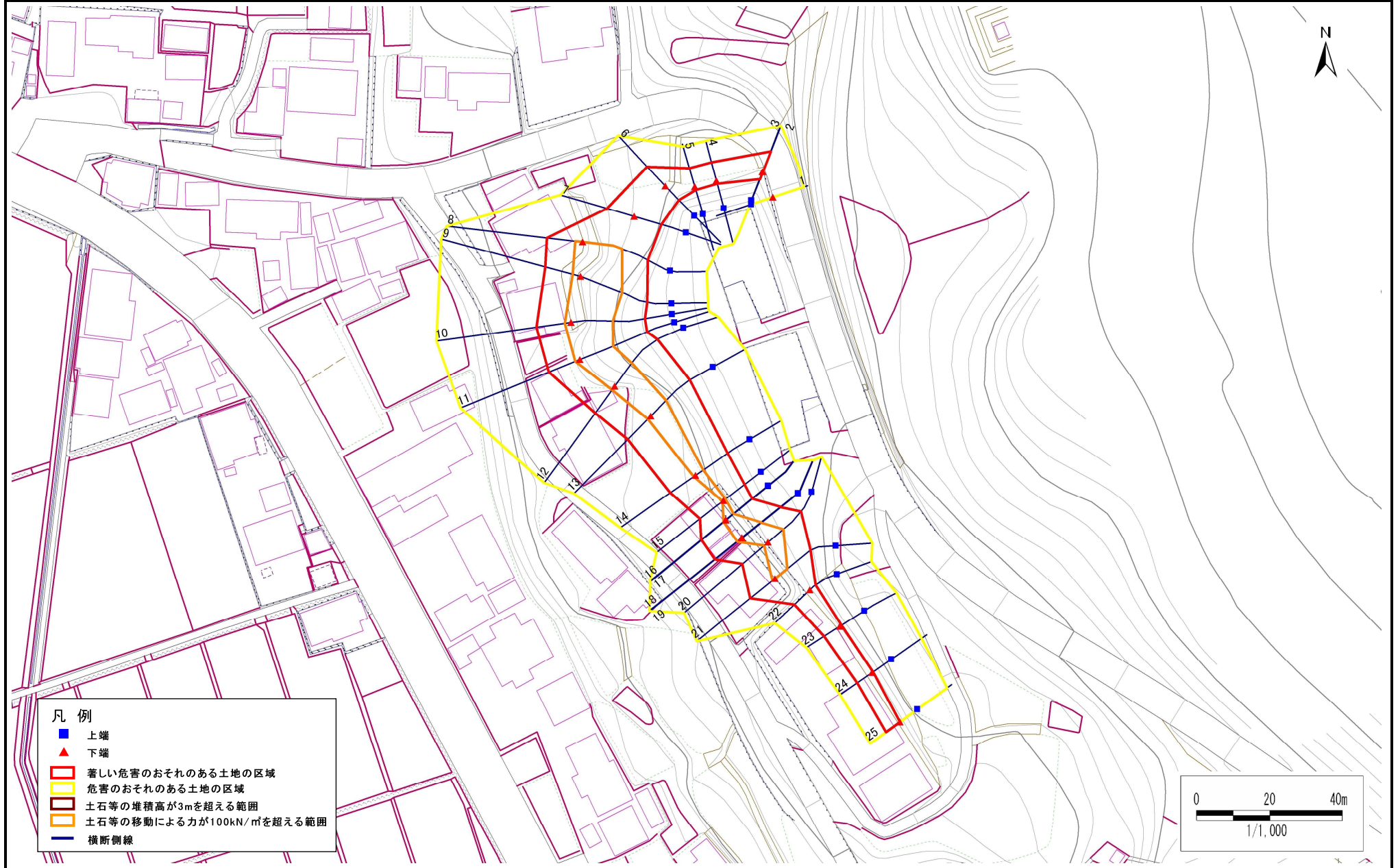


急傾斜地の崩壊区域調書

様式3-1 危害のおそれのある土地、著しい危害のおそれのある土地の設定図

調査年度 平成23年度

急傾斜地の位置 箇所番号 173B2007 箇所名 野平-3 所在地 岩手県一関市東山町松川字野平

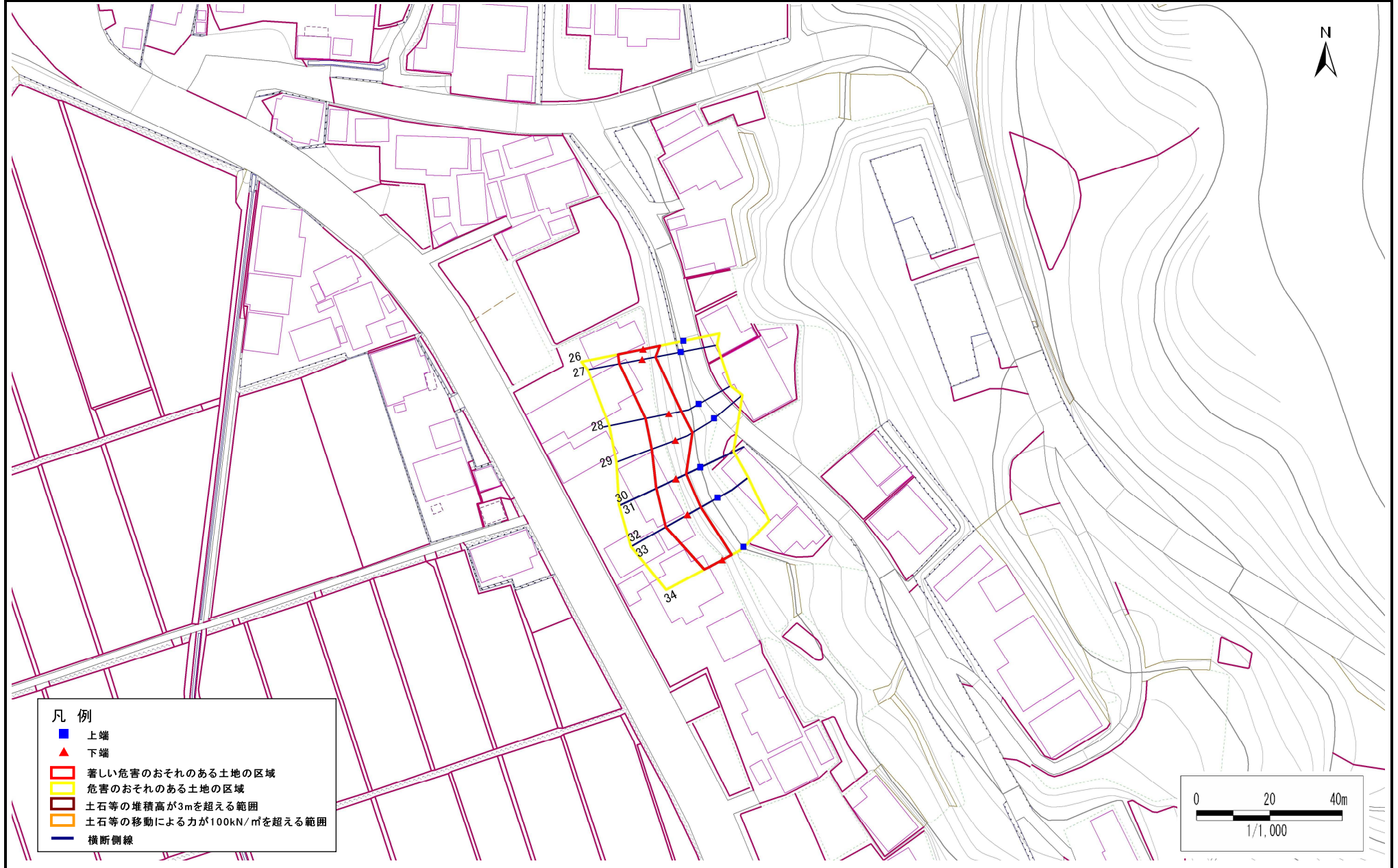


急傾斜地の崩壊区域調書

様式3-1 危害のおそれのある土地、著しい危害のおそれのある土地の設定図

調査年度 平成23年度

急傾斜地の位置 箇所番号 173B2007 箇所名 野平-3 所在地 岩手県一関市東山村松川字野平



急傾斜地の崩壊区域調査

様式3-2 建築物に作用すると想定される衝撃に関する事項(1/3)

調査年度 平成23年度

急傾斜地の位置		箇所番号		箇所名		所在地										
		173B2007		野平-3		岩手県一関市東山町松川字野平										
横断 測線 番号	急傾斜地の下端に隣接する土地								急傾斜地内							
	土石等の移動の高さと力の大きさ				土石等の堆積高さとの大きさ				土石等の移動の高さと力の大きさ				土石等の堆積高さとの大きさ			
	区分	高さ (m)	下端からの距離 (m)	力の大きさ (kN/m ²)	区分	下端からの水平 距離(m)	高さ (m)	力の大きさ (kN/m ²)	区分	高さ (m)	上端からの比高 (m)	力の大きさ (kN/m ²)	区分	上端からの比高 (m)	高さ (m)	力の大きさ (kN/m ²)
1	100kN/m ² を超える	-	- ~ -	-	3mを超える	- ~ -	-	-	100kN/m ² を超える	-	- ~ -	-	3mを超える	- ~ -	-	-
	それ以外	-	- ~ -	-	それ以外	- ~ -	-	-	それ以外	-	- ~ -	-	それ以外	- ~ -	-	-
2	100kN/m ² を超える	-	- ~ -	-	3mを超える	- ~ -	-	-	100kN/m ² を超える	-	- ~ -	-	3mを超える	- ~ -	-	-
	それ以外	1.00	0.00 ~ 5.90	73.79	それ以外	0.00 ~ 5.90	1.80	9.08	それ以外	1.00	5.00 ~ 6.70	73.79	それ以外	5.00 ~ 6.70	1.80	9.08
3	100kN/m ² を超える	-	- ~ -	-	3mを超える	- ~ -	-	-	100kN/m ² を超える	-	- ~ -	-	3mを超える	- ~ -	-	-
	それ以外	1.00	0.00 ~ 5.90	73.79	それ以外	0.00 ~ 5.90	1.80	9.08	それ以外	1.00	5.00 ~ 6.70	73.79	それ以外	5.00 ~ 6.70	1.80	9.08
4	100kN/m ² を超える	-	- ~ -	-	3mを超える	- ~ -	-	-	100kN/m ² を超える	-	- ~ -	-	3mを超える	- ~ -	-	-
	それ以外	1.00	0.00 ~ 5.21	64.92	それ以外	0.00 ~ 0.00	1.72	8.68	それ以外	1.00	5.00 ~ 5.60	64.92	それ以外	5.00 ~ 5.60	1.72	8.68
5	100kN/m ² を超える	-	- ~ -	-	3mを超える	- ~ -	-	-	100kN/m ² を超える	-	- ~ -	-	3mを超える	- ~ -	-	-
	それ以外	1.00	0.00 ~ 5.28	65.82	それ以外	0.00 ~ 0.00	1.73	8.75	それ以外	1.00	5.00 ~ 5.70	65.82	それ以外	5.00 ~ 5.70	1.73	8.75
6	100kN/m ² を超える	-	- ~ -	-	3mを超える	- ~ -	-	-	100kN/m ² を超える	-	- ~ -	-	3mを超える	- ~ -	-	-
	それ以外	1.00	0.00 ~ 7.28	92.76	それ以外	0.00 ~ 7.28	1.82	9.21	それ以外	1.00	5.00 ~ 9.40	92.76	それ以外	5.00 ~ 9.40	1.82	9.21
7	100kN/m ² を超える	-	- ~ -	-	3mを超える	- ~ -	-	-	100kN/m ² を超える	-	- ~ -	-	3mを超える	- ~ -	-	-
	それ以外	1.00	0.00 ~ 7.72	99.09	それ以外	0.00 ~ 7.72	2.11	10.66	それ以外	1.00	5.00 ~ 10.50	99.09	それ以外	5.00 ~ 10.50	2.11	10.66
8	100kN/m ² を超える	1.00	0.00 ~ 2.03	131.34	3mを超える	- ~ -	-	-	100kN/m ² を超える	1.00	10.58 ~ 18.70	131.34	3mを超える	- ~ -	-	-
	それ以外	1.00	2.03 ~ 9.81	100.00	それ以外	0.00 ~ 9.81	2.32	11.74	それ以外	1.00	5.00 ~ 10.58	100.00	それ以外	5.00 ~ 18.70	2.32	11.74
9	100kN/m ² を超える	1.00	0.00 ~ 2.22	134.49	3mを超える	- ~ -	-	-	100kN/m ² を超える	1.00	10.55 ~ 19.70	134.49	3mを超える	- ~ -	-	-
	それ以外	1.00	2.22 ~ 10.00	100.00	それ以外	0.00 ~ 10.00	2.34	11.84	それ以外	1.00	5.00 ~ 10.55	100.00	それ以外	5.00 ~ 19.70	2.34	11.84
10	100kN/m ² を超える	1.00	0.00 ~ 1.75	126.92	3mを超える	- ~ -	-	-	100kN/m ² を超える	1.00	10.95 ~ 18.60	126.92	3mを超える	- ~ -	-	-
	それ以外	1.00	1.75 ~ 9.54	100.00	それ以外	0.00 ~ 9.54	2.23	11.29	それ以外	1.00	5.00 ~ 10.95	100.00	それ以外	5.00 ~ 18.60	2.23	11.29
11	100kN/m ² を超える	1.00	0.00 ~ 1.38	121.01	3mを超える	- ~ -	-	-	100kN/m ² を超える	1.00	11.39 ~ 17.60	121.01	3mを超える	- ~ -	-	-
	それ以外	1.00	1.38 ~ 9.17	100.00	それ以外	0.00 ~ 9.17	2.18	11.02	それ以外	1.00	5.00 ~ 11.39	100.00	それ以外	5.00 ~ 17.60	2.18	11.02
12	100kN/m ² を超える	1.00	0.00 ~ 1.24	118.79	3mを超える	- ~ -	-	-	100kN/m ² を超える	1.00	11.22 ~ 16.30	118.79	3mを超える	- ~ -	-	-
	それ以外	1.00	1.24 ~ 9.03	100.00	それ以外	0.00 ~ 9.03	2.20	11.11	それ以外	1.00	5.00 ~ 11.22	100.00	それ以外	5.00 ~ 16.30	2.20	11.11
13	100kN/m ² を超える	1.00	0.00 ~ 1.15	117.36	3mを超える	- ~ -	-	-	100kN/m ² を超える	1.00	10.83 ~ 14.90	117.36	3mを超える	- ~ -	-	-
	それ以外	1.00	1.15 ~ 8.94	100.00	それ以外	0.00 ~ 8.94	2.08	10.49	それ以外	1.00	5.00 ~ 10.83	100.00	それ以外	5.00 ~ 14.90	2.08	10.49
14	100kN/m ² を超える	1.00	0.00 ~ 0.59	108.79	3mを超える	- ~ -	-	-	100kN/m ² を超える	1.00	10.70 ~ 12.50	108.79	3mを超える	- ~ -	-	-
	それ以外	1.00	0.59 ~ 8.38	100.00	それ以外	0.00 ~ 8.38	2.10	10.61	それ以外	1.00	5.00 ~ 10.70	100.00	それ以外	5.00 ~ 12.50	2.10	10.61
15	100kN/m ² を超える	1.00	0.00 ~ 0.25	103.68	3mを超える	- ~ -	-	-	100kN/m ² を超える	1.00	10.83 ~ 11.50	103.68	3mを超える	- ~ -	-	-
	それ以外	1.00	0.25 ~ 8.04	100.00	それ以外	0.00 ~ 8.04	2.31	11.70	それ以外	1.00	5.00 ~ 10.83	100.00	それ以外	5.00 ~ 11.50	2.31	11.70

急傾斜地の崩壊区域調査

様式3-2 建築物に作用すると想定される衝撃に関する事項(2/3)

調査年度 平成23年度

急傾斜地の位置		箇所番号 173B2007			箇所名 野平-3			所在地 岩手県一関市東山町松川字野平								
横断 測線 番号	急傾斜地の下端に隣接する土地								急傾斜地内							
	土石等の移動の高さと力の大きさ				土石等の堆積高さとの大きさ				土石等の移動の高さと力の大きさ				土石等の堆積高さとの大きさ			
	区分	高さ (m)	下端からの距離 (m)	力の大きさ (kN/m ²)	区分	下端からの水平 距離(m)	高さ (m)	力の大きさ (kN/m ²)	区分	高さ (m)	上端からの比高 (m)	力の大きさ (kN/m ²)	区分	上端からの比高 (m)	高さ (m)	力の大きさ (kN/m ²)
16	100kN/m ² を超える	1.00	0.00 ~ 0.82	112.23	3mを超える	- ~ -	-	-	100kN/m ² を超える	1.00	10.91 ~ 13.30	112.23	3mを超える	- ~ -	-	-
	それ以外	1.00	0.82 ~ 8.60	100.00	それ以外	0.00 ~ 8.60	2.33	11.78	それ以外	1.00	5.00 ~ 10.91	100.00	それ以外	5.00 ~ 13.30	2.33	11.78
17	100kN/m ² を超える	1.00	0.00 ~ 0.82	112.23	3mを超える	- ~ -	-	-	100kN/m ² を超える	1.00	10.91 ~ 13.30	112.23	3mを超える	- ~ -	-	-
	それ以外	1.00	0.82 ~ 8.60	100.00	それ以外	0.00 ~ 8.60	2.33	11.78	それ以外	1.00	5.00 ~ 10.91	100.00	それ以外	5.00 ~ 13.30	2.33	11.78
18	100kN/m ² を超える	1.00	0.00 ~ 1.64	125.04	3mを超える	- ~ -	-	-	100kN/m ² を超える	1.00	10.60 ~ 16.10	125.04	3mを超える	- ~ -	-	-
	それ以外	1.00	1.64 ~ 9.42	100.00	それ以外	0.00 ~ 9.42	2.44	12.34	それ以外	1.00	5.00 ~ 10.60	100.00	それ以外	5.00 ~ 16.10	2.44	12.34
19	100kN/m ² を超える	1.00	0.00 ~ 1.64	125.04	3mを超える	- ~ -	-	-	100kN/m ² を超える	1.00	10.60 ~ 16.10	125.04	3mを超える	- ~ -	-	-
	それ以外	1.00	1.64 ~ 9.42	100.00	それ以外	0.00 ~ 9.42	2.44	12.34	それ以外	1.00	5.00 ~ 10.60	100.00	それ以外	5.00 ~ 16.10	2.44	12.34
20	100kN/m ² を超える	1.00	0.00 ~ 1.38	121.01	3mを超える	- ~ -	-	-	100kN/m ² を超える	1.00	10.58 ~ 15.00	121.01	3mを超える	- ~ -	-	-
	それ以外	1.00	1.38 ~ 9.17	100.00	それ以外	0.00 ~ 9.17	2.43	12.28	それ以外	1.00	5.00 ~ 10.58	100.00	それ以外	5.00 ~ 15.00	2.43	12.28
21	100kN/m ² を超える	1.00	0.00 ~ 0.93	113.87	3mを超える	- ~ -	-	-	100kN/m ² を超える	1.00	10.70 ~ 13.70	113.87	3mを超える	- ~ -	-	-
	それ以外	1.00	0.93 ~ 8.71	100.00	それ以外	0.00 ~ 8.71	2.10	10.61	それ以外	1.00	5.00 ~ 10.70	100.00	それ以外	5.00 ~ 13.70	2.10	10.61
22	100kN/m ² を超える	-	- ~ -	-	3mを超える	- ~ -	-	-	100kN/m ² を超える	-	- ~ -	-	3mを超える	- ~ -	-	-
	それ以外	1.00	0.00 ~ 5.86	73.33	それ以外	0.00 ~ 0.00	1.76	8.89	それ以外	1.00	5.00 ~ 6.60	73.33	それ以外	5.00 ~ 6.60	1.76	8.89
23	100kN/m ² を超える	-	- ~ -	-	3mを超える	- ~ -	-	-	100kN/m ² を超える	-	- ~ -	-	3mを超える	- ~ -	-	-
	それ以外	1.00	0.00 ~ 5.04	62.79	それ以外	0.00 ~ 0.00	1.67	8.45	それ以外	1.00	5.00 ~ 5.40	62.79	それ以外	5.00 ~ 5.40	1.67	8.45
24	100kN/m ² を超える	-	- ~ -	-	3mを超える	- ~ -	-	-	100kN/m ² を超える	-	- ~ -	-	3mを超える	- ~ -	-	-
	それ以外	1.00	0.00 ~ 4.92	61.31	それ以外	0.00 ~ 4.92	1.82	9.22	それ以外	1.00	5.00 ~ 5.30	61.31	それ以外	5.00 ~ 5.30	1.82	9.22
25	100kN/m ² を超える	-	- ~ -	-	3mを超える	- ~ -	-	-	100kN/m ² を超える	-	- ~ -	-	3mを超える	- ~ -	-	-
	それ以外	1.00	0.00 ~ 4.67	58.19	それ以外	0.00 ~ 4.67	1.84	9.31	それ以外	1.00	5.00 ~ 5.00	58.19	それ以外	5.00 ~ 5.00	1.84	9.31
26	100kN/m ² を超える	-	- ~ -	-	3mを超える	- ~ -	-	-	100kN/m ² を超える	-	- ~ -	-	3mを超える	- ~ -	-	-
	それ以外	1.00	0.00 ~ 6.95	88.08	それ以外	0.00 ~ 0.00	1.76	8.90	それ以外	1.00	5.00 ~ 8.60	88.08	それ以外	5.00 ~ 8.60	1.76	8.90
27	100kN/m ² を超える	-	- ~ -	-	3mを超える	- ~ -	-	-	100kN/m ² を超える	-	- ~ -	-	3mを超える	- ~ -	-	-
	それ以外	1.00	0.00 ~ 6.42	80.74	それ以外	0.00 ~ 0.00	1.70	8.61	それ以外	1.00	5.00 ~ 7.60	80.74	それ以外	5.00 ~ 7.60	1.70	8.61
28	100kN/m ² を超える	-	- ~ -	-	3mを超える	- ~ -	-	-	100kN/m ² を超える	-	- ~ -	-	3mを超える	- ~ -	-	-
	それ以外	1.00	0.00 ~ 6.49	81.75	それ以外	0.00 ~ 6.49	1.94	9.79	それ以外	1.00	5.00 ~ 8.30	81.75	それ以外	5.00 ~ 8.30	1.94	9.79
29	100kN/m ² を超える	-	- ~ -	-	3mを超える	- ~ -	-	-	100kN/m ² を超える	-	- ~ -	-	3mを超える	- ~ -	-	-
	それ以外	1.00	0.00 ~ 6.92	87.62	それ以外	0.00 ~ 0.00	1.70	8.62	それ以外	1.00	5.00 ~ 8.60	87.62	それ以外	5.00 ~ 8.60	1.70	8.62
30	100kN/m ² を超える	-	- ~ -	-	3mを超える	- ~ -	-	-	100kN/m ² を超える	-	- ~ -	-	3mを超える	- ~ -	-	-
	それ以外	1.00	0.00 ~ 5.96	74.63	それ以外	0.00 ~ 5.96	2.10	10.62	それ以外	1.00	5.00 ~ 8.60	74.63	それ以外	5.00 ~ 8.60	2.10	10.62

急傾斜地の崩壊区域調査

様式3-2 建築物に作用すると想定される衝撃に関する事項(3/3)

調査年度 平成23年度

急傾斜地の位置		箇所番号 173B2007				箇所名 野平-3			所在地 岩手県一関市東山町松川字野平							
横断 測線 番号	急傾斜地の下端に隣接する土地								急傾斜地内							
	土石等の移動の高さと力の大きさ				土石等の堆積高さとの大きさ				土石等の移動の高さと力の大きさ				土石等の堆積高さとの大きさ			
	区分	高さ (m)	下端からの距離 (m)	力の大きさ (kN/m ²)	区分	下端からの水平 距離(m)	高さ (m)	力の大きさ (kN/m ²)	区分	高さ (m)	上端からの比高 (m)	力の大きさ (kN/m ²)	区分	上端からの比高 (m)	高さ (m)	力の大きさ (kN/m ²)
31	100kN/m ² を超える	-	- ~ -	-	3mを超える	- ~ -	-	-	100kN/m ² を超える	-	- ~ -	-	3mを超える	- ~ -	-	-
	それ以外	1.00	0.00 ~ 5.96	74.63	それ以外	0.00 ~ 5.96	2.10	10.62	それ以外	1.00	5.00 ~ 8.60	74.63	それ以外	5.00 ~ 8.60	2.10	10.62
32	100kN/m ² を超える	-	- ~ -	-	3mを超える	- ~ -	-	-	100kN/m ² を超える	-	- ~ -	-	3mを超える	- ~ -	-	-
	それ以外	1.00	0.00 ~ 6.83	86.42	それ以外	0.00 ~ 6.83	1.92	9.71	それ以外	1.00	5.00 ~ 8.90	86.42	それ以外	5.00 ~ 8.90	1.92	9.71
33	100kN/m ² を超える	-	- ~ -	-	3mを超える	- ~ -	-	-	100kN/m ² を超える	-	- ~ -	-	3mを超える	- ~ -	-	-
	それ以外	1.00	0.00 ~ 6.83	86.42	それ以外	0.00 ~ 6.83	1.92	9.71	それ以外	1.00	5.00 ~ 8.90	86.42	それ以外	5.00 ~ 8.90	1.92	9.71
34	100kN/m ² を超える	-	- ~ -	-	3mを超える	- ~ -	-	-	100kN/m ² を超える	-	- ~ -	-	3mを超える	- ~ -	-	-
	それ以外	1.00	0.00 ~ 5.57	69.59	それ以外	0.00 ~ 5.57	2.19	11.05	それ以外	1.00	5.00 ~ 8.70	69.59	それ以外	5.00 ~ 8.70	2.19	11.05
	100kN/m ² を超える		~		3mを超える	~			100kN/m ² を超える		~		3mを超える	~		
	それ以外		~		それ以外	~			それ以外		~		それ以外	~		
	100kN/m ² を超える		~		3mを超える	~			100kN/m ² を超える		~		3mを超える	~		
	それ以外		~		それ以外	~			それ以外		~		それ以外	~		
	100kN/m ² を超える		~		3mを超える	~			100kN/m ² を超える		~		3mを超える	~		
	それ以外		~		それ以外	~			それ以外		~		それ以外	~		
	100kN/m ² を超える		~		3mを超える	~			100kN/m ² を超える		~		3mを超える	~		
	それ以外		~		それ以外	~			それ以外		~		それ以外	~		
	100kN/m ² を超える		~		3mを超える	~			100kN/m ² を超える		~		3mを超える	~		
	それ以外		~		それ以外	~			それ以外		~		それ以外	~		
	100kN/m ² を超える		~		3mを超える	~			100kN/m ² を超える		~		3mを超える	~		
	それ以外		~		それ以外	~			それ以外		~		それ以外	~		
	100kN/m ² を超える		~		3mを超える	~			100kN/m ² を超える		~		3mを超える	~		
	それ以外		~		それ以外	~			それ以外		~		それ以外	~		