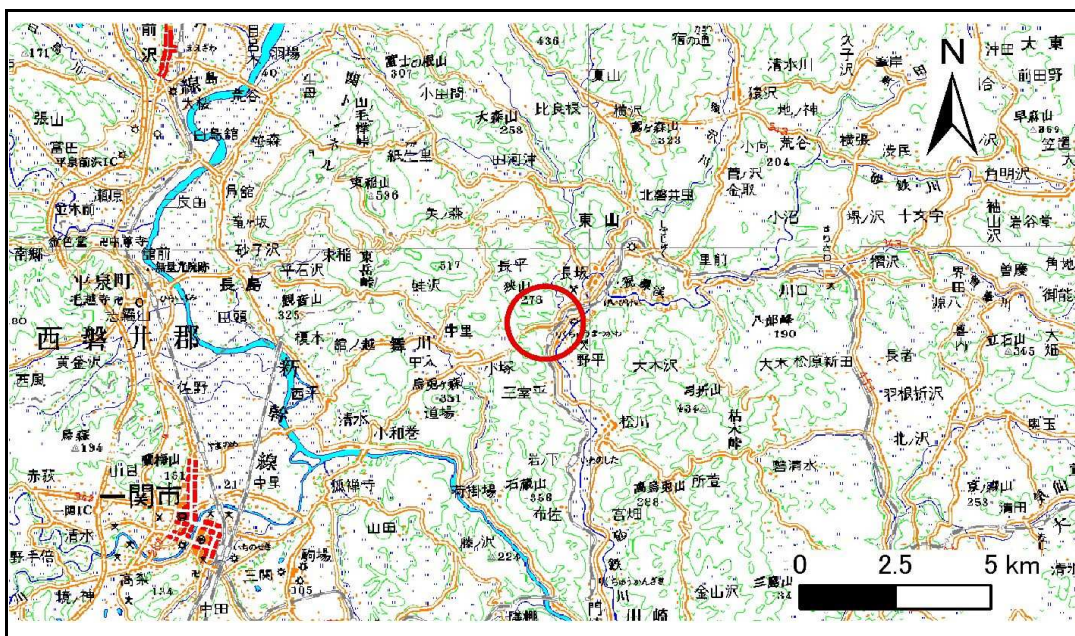


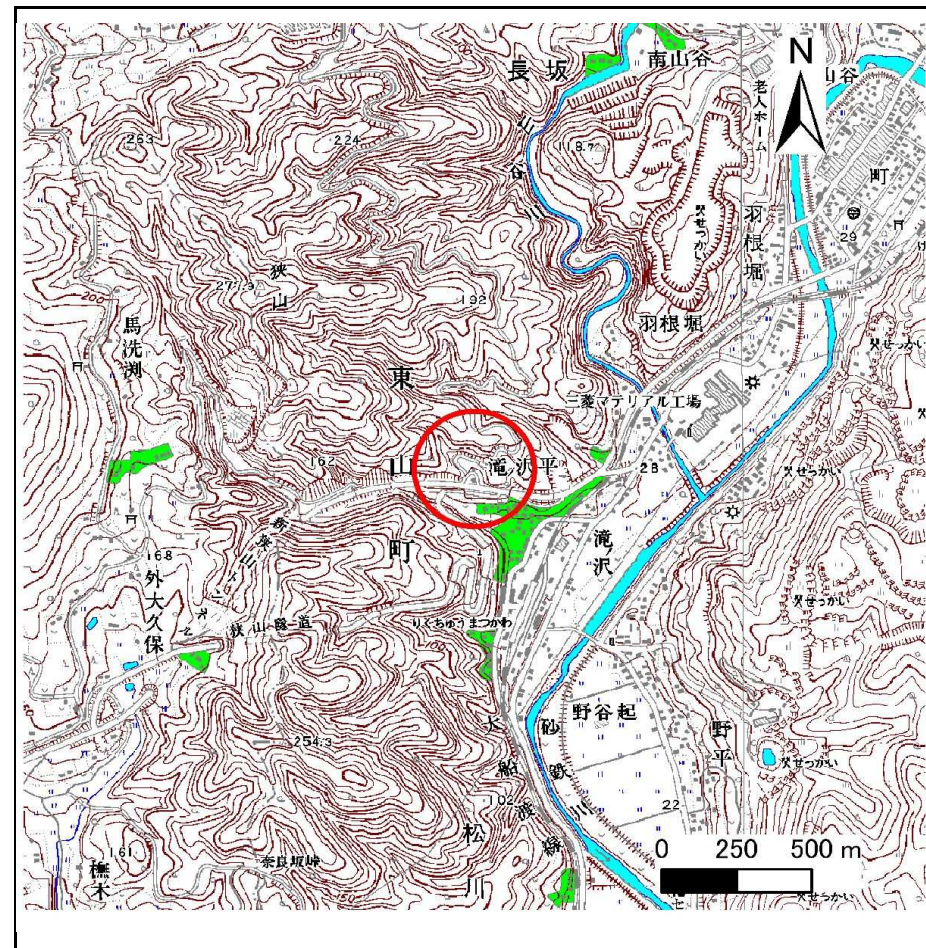
土砂災害防止に関する基礎調査(急傾斜地の崩壊)

表紙 概況、位置図

自然現象の種類	急傾斜地の崩壊
箇所番号	173B2003
箇所名	滝ノ沢平-1
所在地	岩手県一関市東山町松川字滝ノ沢平
調査機関	岩手県南広域振興局 土木部 千厩土木センター



位置図(S=1:200,000)



概況図(S=1:25,000)

急傾斜地の崩壊区域調査

様式3-1 危害のおそれのある土地、著しい危害のおそれのある土地の設定図

調査年度

平成23年度

急傾斜地の位置

箇所番号

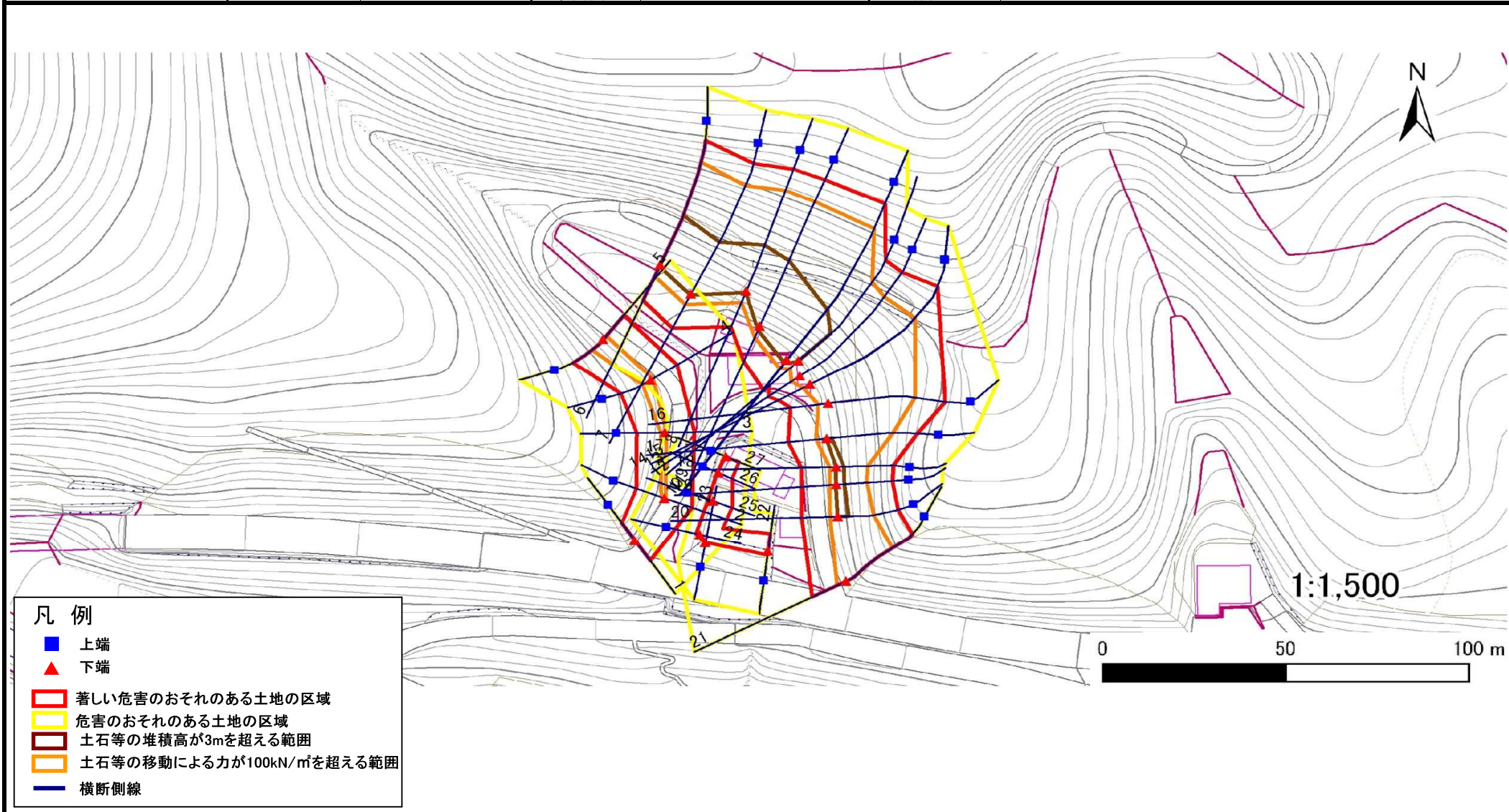
173B2003

箇所名

滝ノ沢平-1

所在地

岩手県一関市東山町松川字滝ノ沢平



凡例

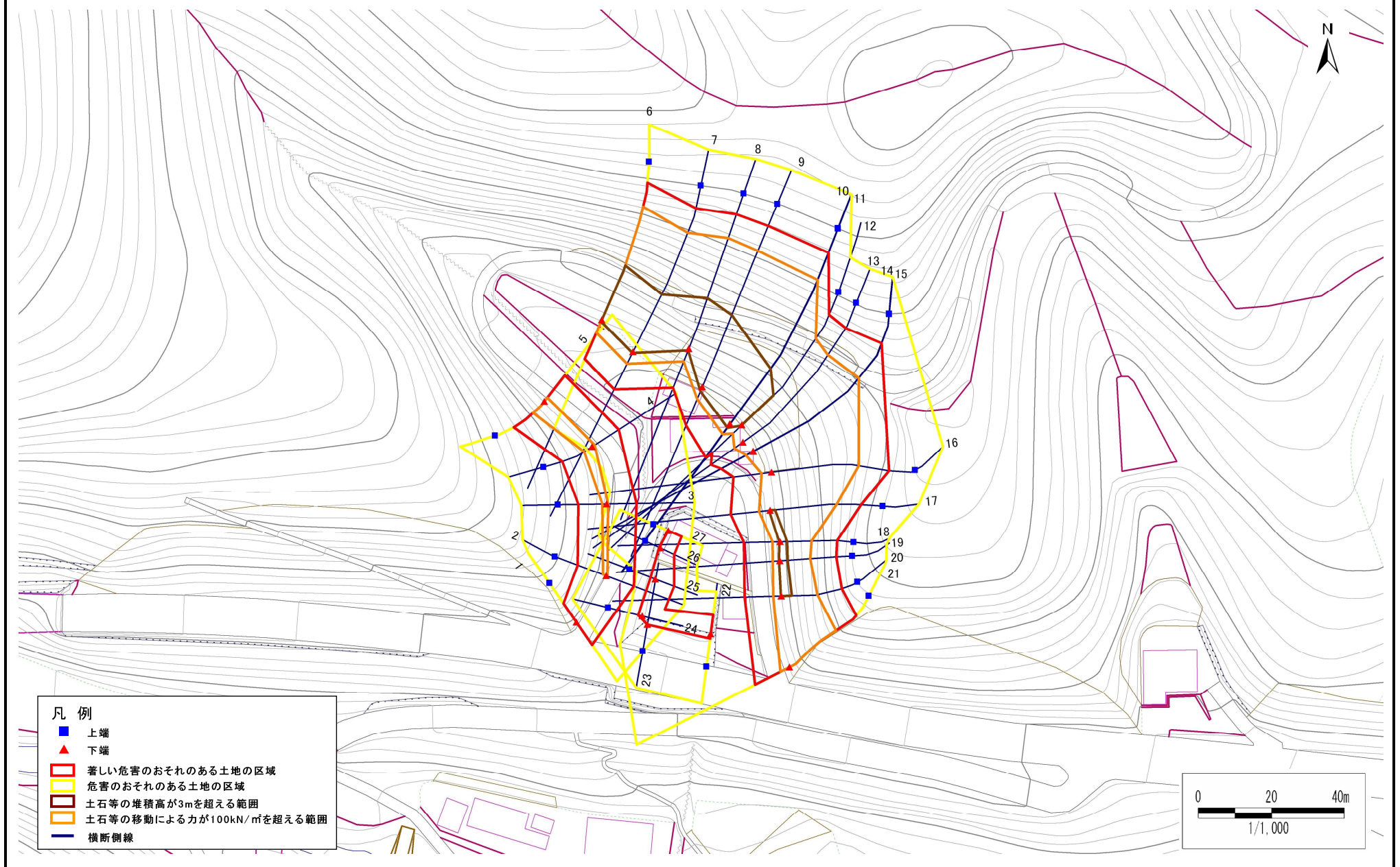
- 上端
- ▲ 下端
- 著しい危害のおそれのある土地の区域
- 危害のおそれのある土地の区域
- 土石等の堆積高が3mを超える範囲
- 土石等の移動による力が100kN/m²を超える範囲
- 横断側線

急傾斜地の崩壊区域調書

様式3-1 危害のおそれのある土地、著しい危害のおそれのある土地の設定図

調査年度 平成23年度

急傾斜地の位置 箇所番号 173B2003 箇所名 滝ノ沢平-1 所在地 岩手県一関市東山町松川字滝ノ沢平

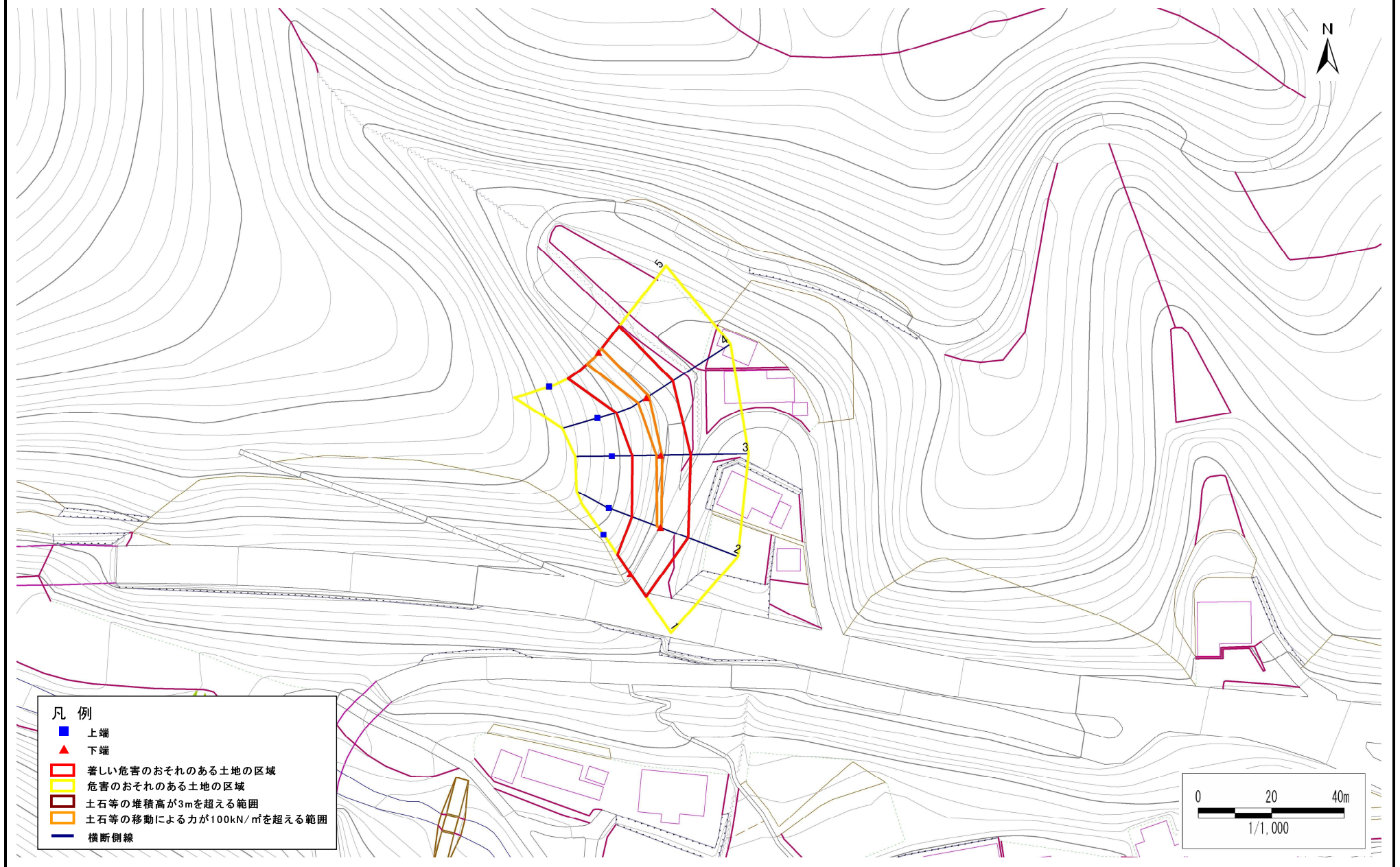


急傾斜地の崩壊区域調査

様式3-1 危害のおそれのある土地、著しい危害のおそれのある土地の設定図

調査年度 平成23年度

急傾斜地の位置 箇所番号 173B2003 箇所名 滝ノ沢平-1 所在地 岩手県一関市東山町松川字滝ノ沢平

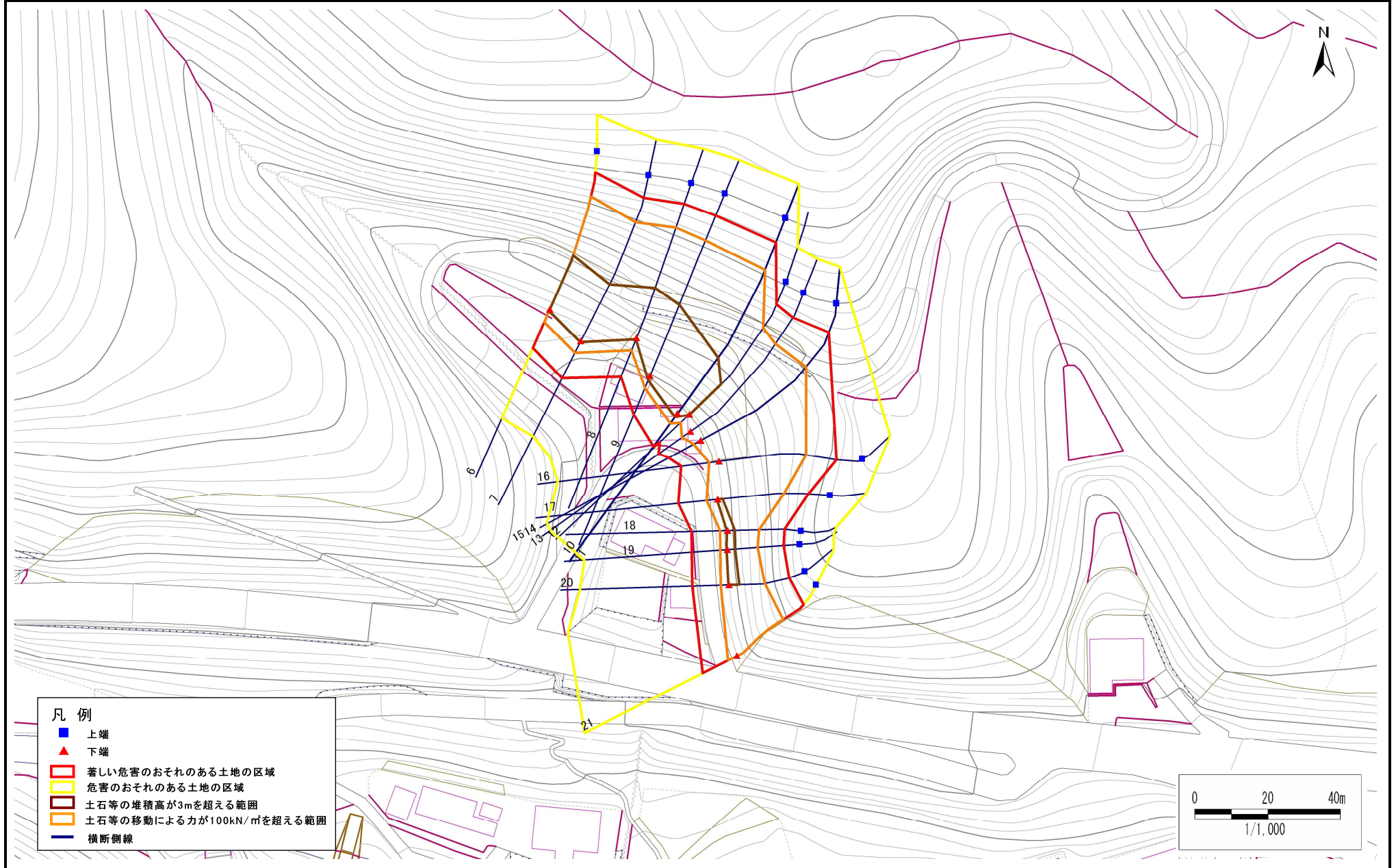


急傾斜地の崩壊区域調査

様式3-1 危害のおそれのある土地、著しい危害のおそれのある土地の設定図

調査年度 平成23年度

急傾斜地の位置 箇所番号 173B2003 箇所名 滝ノ沢平-1 所在地 岩手県一関市東山町松川字滝ノ沢平

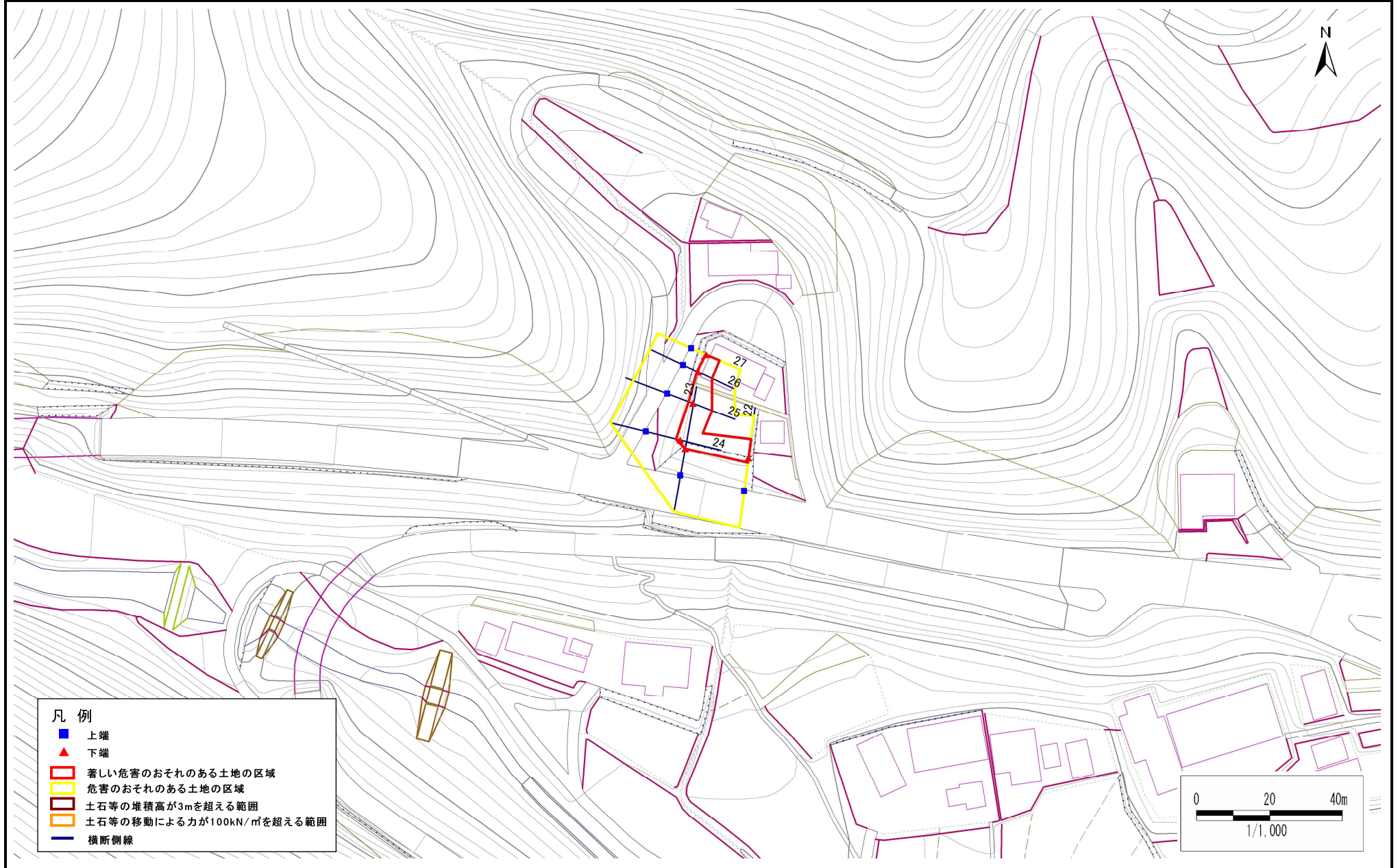


急傾斜地の崩壊区域調書

様式3-1 危害のおそれのある土地、著しい危害のおそれのある土地の設定図

調査年度 平成23年度

急傾斜地の位置 箇所番号 173B2003 箇所名 滝ノ沢平-1 所在地 岩手県一関市東山町松川字滝ノ沢平



急傾斜地の崩壊区域調査

様式3-2 建築物に作用すると想定される衝撃に関する事項(1/2)

調査年度 平成23年度

急傾斜地の位置		箇所番号 173B2003			箇所名		滝ノ沢平-1		所在地		岩手県一関市東山町松川字滝ノ沢平					
横断 測線 番号	急傾斜地の下端に隣接する土地								急傾斜地内							
	土石等の移動の高さと力の大きさ				土石等の堆積高さとの大きさ				土石等の移動の高さと力の大きさ				土石等の堆積高さとの大きさ			
	区分	高さ (m)	下端からの距離 (m)	力の大きさ (kN/m ²)	区分	下端からの水平 距離(m)	高さ (m)	力の大きさ (kN/m ²)	区分	高さ (m)	上端からの比高 (m)	力の大きさ (kN/m ²)	区分	上端からの比高 (m)	高さ (m)	力の大きさ (kN/m ²)
1	100kN/m ² を超える	-	- ~ -	-	3mを超える	- ~ -	-	-	100kN/m ² を超える	-	- ~ -	-	3mを超える	- ~ -	-	-
	それ以外	1.00	0.00 ~ 7.45	95.09	それ以外	0.00 ~ 0.00	1.75	8.85	それ以外	1.00	5.00 ~ 9.70	95.09	それ以外	5.00 ~ 9.70	1.75	8.85
2	100kN/m ² を超える	1.00	0.00 ~ 0.28	104.11	3mを超える	- ~ -	-	-	100kN/m ² を超える	1.00	10.54 ~ 11.30	104.11	3mを超える	- ~ -	-	-
	それ以外	1.00	0.28 ~ 8.06	100.00	それ以外	0.00 ~ 8.06	2.16	10.93	それ以外	1.00	5.00 ~ 10.54	100.00	それ以外	5.00 ~ 11.30	2.16	10.93
3	100kN/m ² を超える	1.00	0.00 ~ 0.39	105.77	3mを超える	- ~ -	-	-	100kN/m ² を超える	1.00	10.93 ~ 12.00	105.77	3mを超える	- ~ -	-	-
	それ以外	1.00	0.39 ~ 8.18	100.00	それ以外	0.00 ~ 8.18	2.33	11.80	それ以外	1.00	5.00 ~ 10.93	100.00	それ以外	5.00 ~ 12.00	2.33	11.80
4	100kN/m ² を超える	1.00	0.00 ~ 0.82	112.27	3mを超える	- ~ -	-	-	100kN/m ² を超える	1.00	11.15 ~ 13.60	112.27	3mを超える	- ~ -	-	-
	それ以外	1.00	0.82 ~ 8.61	100.00	それ以外	0.00 ~ 8.61	2.37	11.99	それ以外	1.00	5.00 ~ 11.15	100.00	それ以外	5.00 ~ 13.60	2.37	11.99
5	100kN/m ² を超える	1.00	0.00 ~ 1.27	119.27	3mを超える	- ~ -	-	-	100kN/m ² を超える	1.00	10.91 ~ 14.94	119.27	3mを超える	- ~ -	-	-
	それ以外	1.00	1.27 ~ 9.06	100.00	それ以外	0.00 ~ 9.06	2.33	11.78	それ以外	1.00	5.00 ~ 10.91	100.00	それ以外	5.00 ~ 14.94	2.33	11.78
6	100kN/m ² を超える	1.00	0.00 ~ 3.74	160.75	3mを超える	0.00 ~ 0.52	3.29	16.65	100kN/m ² を超える	1.00	10.70 ~ 38.72	160.75	3mを超える	25.00 ~ 38.72	3.29	16.65
	それ以外	1.00	3.74 ~ 11.53	100.00	それ以外	0.52 ~ 11.53	3.00	15.16	それ以外	1.00	5.00 ~ 10.70	100.00	それ以外	5.00 ~ 25.00	3.00	15.16
7	100kN/m ² を超える	1.00	0.00 ~ 3.62	158.58	3mを超える	0.00 ~ 0.35	3.19	16.11	100kN/m ² を超える	1.00	10.54 ~ 38.72	158.58	3mを超える	25.00 ~ 38.72	3.19	16.11
	それ以外	1.00	3.62 ~ 11.41	100.00	それ以外	0.35 ~ 11.41	3.00	15.16	それ以外	1.00	5.00 ~ 10.54	100.00	それ以外	5.00 ~ 25.00	3.00	15.16
8	100kN/m ² を超える	1.00	0.00 ~ 3.66	159.27	3mを超える	0.00 ~ 0.46	3.25	16.43	100kN/m ² を超える	1.00	10.61 ~ 37.09	159.27	3mを超える	25.00 ~ 37.09	3.25	16.43
	それ以外	1.00	3.66 ~ 11.44	100.00	それ以外	0.46 ~ 11.44	3.00	15.16	それ以外	1.00	5.00 ~ 10.61	100.00	それ以外	5.00 ~ 25.00	3.00	15.16
9	100kN/m ² を超える	1.00	0.00 ~ 3.58	157.87	3mを超える	0.00 ~ 1.32	3.64	18.40	100kN/m ² を超える	1.00	10.53 ~ 41.09	157.87	3mを超える	25.00 ~ 41.09	3.64	18.40
	それ以外	1.00	3.58 ~ 11.37	100.00	それ以外	1.32 ~ 11.37	3.00	15.16	それ以外	1.00	5.00 ~ 10.53	100.00	それ以外	5.00 ~ 25.00	3.00	15.16
10	100kN/m ² を超える	1.00	0.00 ~ 3.33	153.36	3mを超える	0.00 ~ 1.14	3.52	17.81	100kN/m ² を超える	1.00	10.68 ~ 43.29	153.36	3mを超える	30.00 ~ 43.29	3.52	17.81
	それ以外	1.00	3.33 ~ 11.11	100.00	それ以外	1.14 ~ 11.11	3.00	15.16	それ以外	1.00	5.00 ~ 10.68	100.00	それ以外	5.00 ~ 30.00	3.00	15.16
11	100kN/m ² を超える	1.00	0.00 ~ 3.33	153.36	3mを超える	0.00 ~ 1.14	3.52	17.81	100kN/m ² を超える	1.00	10.68 ~ 43.29	153.36	3mを超える	30.00 ~ 43.29	3.52	17.81
	それ以外	1.00	3.33 ~ 11.11	100.00	それ以外	1.14 ~ 11.11	3.00	15.16	それ以外	1.00	5.00 ~ 10.68	100.00	それ以外	5.00 ~ 30.00	3.00	15.16
12	100kN/m ² を超える	1.00	0.00 ~ 3.32	153.28	3mを超える	0.00 ~ 0.22	3.11	15.74	100kN/m ² を超える	1.00	10.55 ~ 33.87	153.28	3mを超える	25.00 ~ 33.87	3.11	15.74
	それ以外	1.00	3.32 ~ 11.11	100.00	それ以外	0.22 ~ 11.11	3.00	15.16	それ以外	1.00	5.00 ~ 10.55	100.00	それ以外	5.00 ~ 25.00	3.00	15.16
13	100kN/m ² を超える	1.00	0.00 ~ 2.90	145.99	3mを超える	- ~ -	-	-	100kN/m ² を超える	1.00	10.88 ~ 33.50	145.99	3mを超える	- ~ -	-	-
	それ以外	1.00	2.90 ~ 10.69	100.00	それ以外	0.00 ~ 10.69	2.98	15.08	それ以外	1.00	5.00 ~ 10.88	100.00	それ以外	5.00 ~ 33.50	2.98	15.08
14	100kN/m ² を超える	1.00	0.00 ~ 2.23	134.71	3mを超える	- ~ -	-	-	100kN/m ² を超える	1.00	11.91 ~ 33.29	134.71	3mを超える	- ~ -	-	-
	それ以外	1.00	2.23 ~ 10.02	100.00	それ以外	0.00 ~ 10.02	2.84	14.38	それ以外	1.00	5.00 ~ 11.91	100.00	それ以外	5.00 ~ 33.29	2.84	14.38
15	100kN/m ² を超える	1.00	0.00 ~ 2.23	134.71	3mを超える	- ~ -	-	-	100kN/m ² を超える	1.00	11.91 ~ 33.29	134.71	3mを超える	- ~ -	-	-
	それ以外	1.00	2.23 ~ 10.02	100.00	それ以外	0.00 ~ 10.02	2.84	14.38	それ以外	1.00	5.00 ~ 11.91	100.00	それ以外	5.00 ~ 33.29	2.84	14.38

急傾斜地の崩壊区域調査

様式3-2 建築物に作用すると想定される衝撃に関する事項(2/2)

調査年度 平成23年度

急傾斜地の位置		箇所番号		箇所名		所在地										
		173B2003		滝ノ沢平-1		岩手県一関市東山町松川字滝ノ沢平										
横断 測線 番号	急傾斜地の下端に隣接する土地								急傾斜地内							
	土石等の移動の高さと力の大きさ				土石等の堆積高さとの大きさ				土石等の移動の高さと力の大きさ				土石等の堆積高さとの大きさ			
	区分	高さ (m)	下端からの距離 (m)	力の大きさ (kN/m ²)	区分	下端からの水平 距離(m)	高さ (m)	力の大きさ (kN/m ²)	区分	高さ (m)	上端からの比高 (m)	力の大きさ (kN/m ²)	区分	上端からの比高 (m)	高さ (m)	力の大きさ (kN/m ²)
16	100kN/m ² を超える	1.00	0.00 ~ 2.72	142.91	3mを超える	- ~ -	-	-	100kN/m ² を超える	1.00	10.78 ~ 27.35	142.91	3mを超える	- ~ -	-	-
	それ以外	1.00	2.72 ~ 10.51	100.00	それ以外	0.00 ~ 10.51	2.91	14.69	それ以外	1.00	5.00 ~ 10.78	100.00	それ以外	5.00 ~ 27.35	2.91	14.69
17	100kN/m ² を超える	1.00	0.00 ~ 3.07	148.93	3mを超える	0.00 ~ 0.30	3.17	16.02	100kN/m ² を超える	1.00	10.67 ~ 26.11	148.93	3mを超える	25.00 ~ 26.11	3.17	16.02
	それ以外	1.00	3.07 ~ 10.86	100.00	それ以外	0.30 ~ 10.86	3.00	15.16	それ以外	1.00	5.00 ~ 10.67	100.00	それ以外	5.00 ~ 25.00	3.00	15.16
18	100kN/m ² を超える	1.00	0.00 ~ 2.07	132.01	3mを超える	0.00 ~ 0.20	3.14	15.88	100kN/m ² を超える	1.00	12.69 ~ 22.17	132.01	3mを超える	20.00 ~ 22.17	3.14	15.88
	それ以外	1.00	2.07 ~ 9.85	100.00	それ以外	0.20 ~ 9.85	3.00	15.16	それ以外	1.00	5.00 ~ 12.69	100.00	それ以外	5.00 ~ 20.00	3.00	15.16
19	100kN/m ² を超える	1.00	0.00 ~ 1.99	130.78	3mを超える	0.00 ~ 0.24	3.18	16.05	100kN/m ² を超える	1.00	13.02 ~ 22.39	130.78	3mを超える	20.00 ~ 22.39	3.18	16.05
	それ以外	1.00	1.99 ~ 9.78	100.00	それ以外	0.24 ~ 9.78	3.00	15.16	それ以外	1.00	5.00 ~ 13.02	100.00	それ以外	5.00 ~ 20.00	3.00	15.16
20	100kN/m ² を超える	1.00	0.00 ~ 2.27	135.31	3mを超える	0.00 ~ 0.17	3.12	15.76	100kN/m ² を超える	1.00	12.44 ~ 23.06	135.31	3mを超える	20.00 ~ 23.06	3.12	15.76
	それ以外	1.00	2.27 ~ 10.05	100.00	それ以外	0.17 ~ 10.05	3.00	15.16	それ以外	1.00	5.00 ~ 12.44	100.00	それ以外	5.00 ~ 20.00	3.00	15.16
21	100kN/m ² を超える	1.00	0.00 ~ 2.76	143.52	3mを超える	- ~ -	-	-	100kN/m ² を超える	1.00	10.54 ~ 23.36	143.52	3mを超える	- ~ -	-	-
	それ以外	1.00	2.76 ~ 10.54	100.00	それ以外	0.00 ~ 10.54	2.74	13.83	それ以外	1.00	5.00 ~ 10.54	100.00	それ以外	5.00 ~ 23.36	2.74	13.83
22	100kN/m ² を超える	-	- ~ -	-	3mを超える	- ~ -	-	-	100kN/m ² を超える	-	- ~ -	-	3mを超える	- ~ -	-	-
	それ以外	1.00	0.00 ~ 5.26	65.58	それ以外	0.00 ~ 0.00	1.64	8.29	それ以外	1.00	5.00 ~ 5.80	65.58	それ以外	5.00 ~ 5.80	1.64	8.29
23	100kN/m ² を超える	-	- ~ -	-	3mを超える	- ~ -	-	-	100kN/m ² を超える	-	- ~ -	-	3mを超える	- ~ -	-	-
	それ以外	1.00	0.00 ~ 4.75	59.22	それ以外	0.00 ~ 0.00	1.67	8.46	それ以外	1.00	5.00 ~ 5.00	59.22	それ以外	5.00 ~ 5.00	1.67	8.46
24	100kN/m ² を超える	-	- ~ -	-	3mを超える	- ~ -	-	-	100kN/m ² を超える	-	- ~ -	-	3mを超える	- ~ -	-	-
	それ以外	1.00	0.00 ~ 5.05	62.90	それ以外	0.00 ~ 0.00	1.58	8.00	それ以外	1.00	5.00 ~ 5.70	62.90	それ以外	5.00 ~ 5.70	1.58	8.00
25	100kN/m ² を超える	-	- ~ -	-	3mを超える	- ~ -	-	-	100kN/m ² を超える	-	- ~ -	-	3mを超える	- ~ -	-	-
	それ以外	1.00	0.00 ~ 5.50	68.61	それ以外	0.00 ~ 5.50	1.81	9.15	それ以外	1.00	5.00 ~ 6.10	68.61	それ以外	5.00 ~ 6.10	1.81	9.15
26	100kN/m ² を超える	-	- ~ -	-	3mを超える	- ~ -	-	-	100kN/m ² を超える	-	- ~ -	-	3mを超える	- ~ -	-	-
	それ以外	1.00	0.00 ~ 4.14	51.74	それ以外	0.00 ~ 4.14	2.13	10.75	それ以外	1.00	5.00 ~ 5.50	51.74	それ以外	5.00 ~ 5.50	2.13	10.75
27	100kN/m ² を超える	-	- ~ -	-	3mを超える	- ~ -	-	-	100kN/m ² を超える	-	- ~ -	-	3mを超える	- ~ -	-	-
	それ以外	1.00	0.00 ~ 3.97	49.81	それ以外	0.00 ~ 3.97	2.10	10.62	それ以外	1.00	5.00 ~ 5.10	49.81	それ以外	5.00 ~ 5.10	2.10	10.62
	100kN/m ² を超える		~		3mを超える	~			100kN/m ² を超える		~		3mを超える	~		
	それ以外		~		それ以外	~			それ以外		~		それ以外	~		
	100kN/m ² を超える		~		3mを超える	~			100kN/m ² を超える		~		3mを超える	~		
	それ以外		~		それ以外	~			それ以外		~		それ以外	~		
	100kN/m ² を超える		~		3mを超える	~			100kN/m ² を超える		~		3mを超える	~		
	それ以外		~		それ以外	~			それ以外		~		それ以外	~		