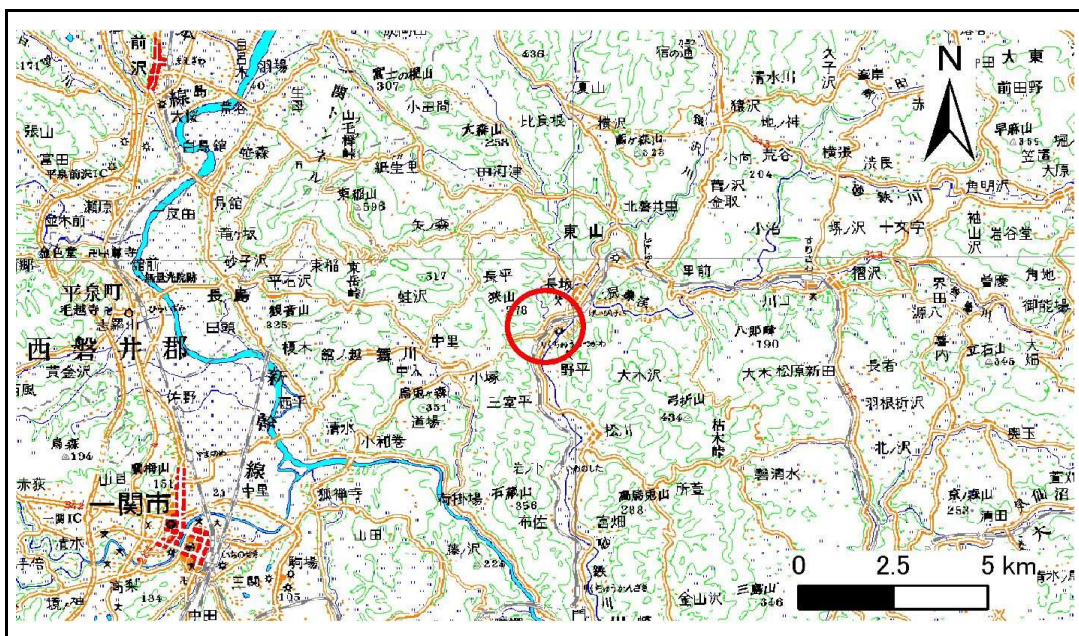


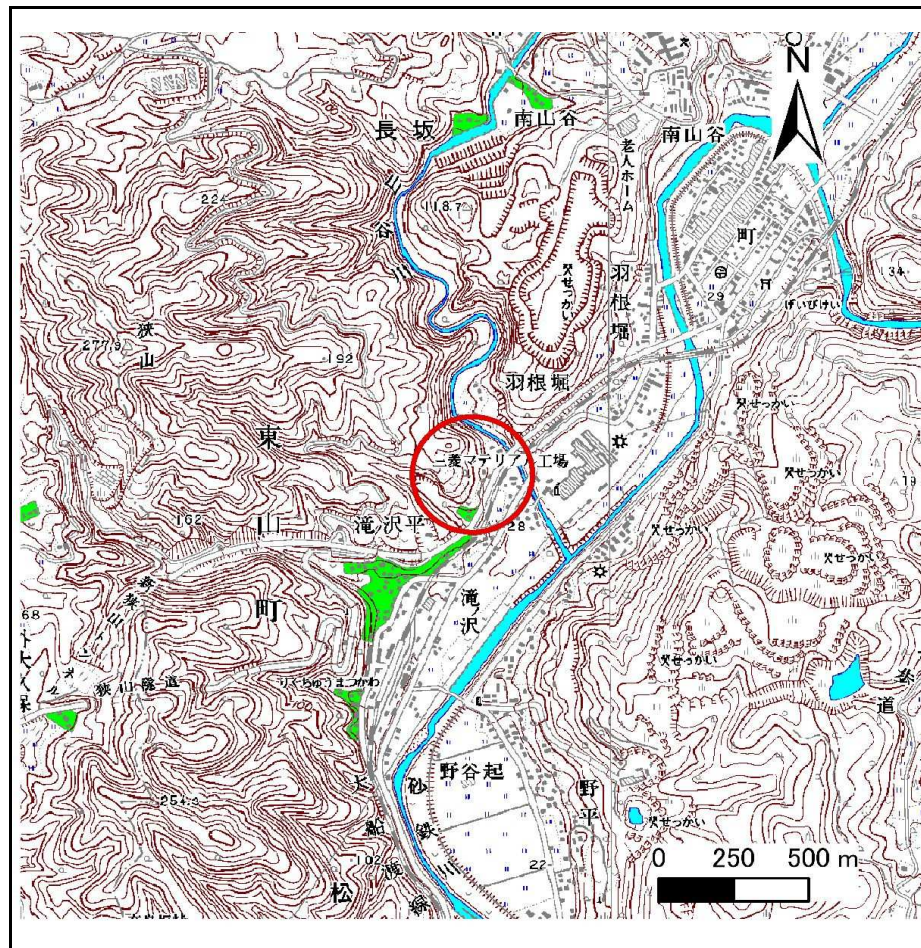
土砂災害防止に関する基礎調査(急傾斜地の崩壊)

表紙 概況、位置図

自然現象の種類	急傾斜地の崩壊
箇所番号	173B2002
箇所名	滝ノ沢平
所在地	岩手県一関市東山町松川字滝ノ沢平
調査機関	岩手県南広域振興局 土木部 千厩土木センター



位置図(S=1:200,000)



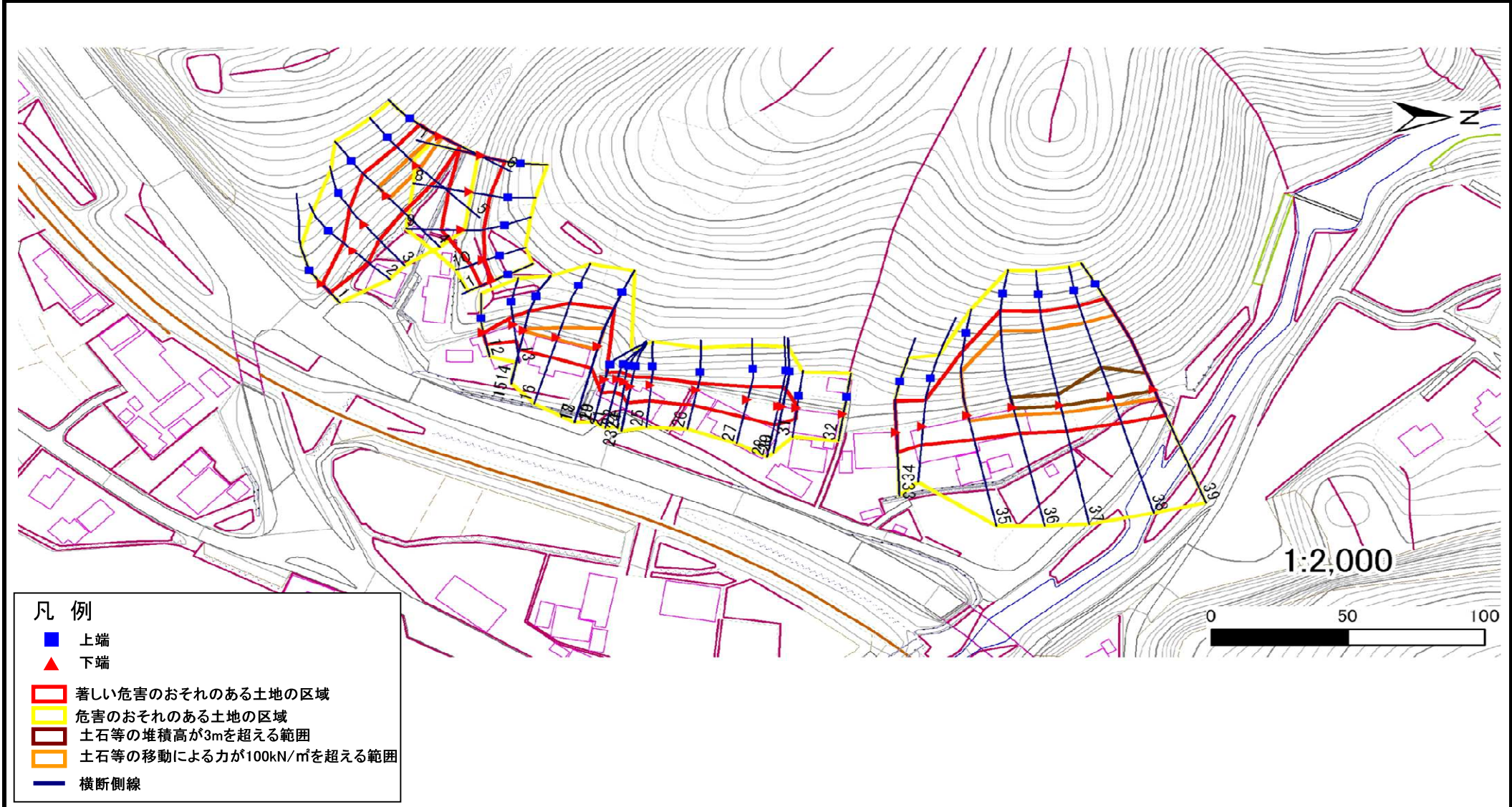
概況図(S=1:25,000)

急傾斜地の崩壊区域調査

様式3-1 危害のおそれのある土地、著しい危害のおそれのある土地の設定図

調査年度 平成23年度

急傾斜地の位置 箇所番号 173B2002 箇所名 滝ノ沢平 所在地 岩手県一関市東山町松川字滝ノ沢平



- 凡例
- 上端
 - ▲ 下端
 - 著しい危害のおそれのある土地の区域
 - 危害のおそれのある土地の区域
 - 土石等の堆積高が3mを超える範囲
 - 土石等の移動による力が100kN/m²を超える範囲
 - 横断側線

1:2,000

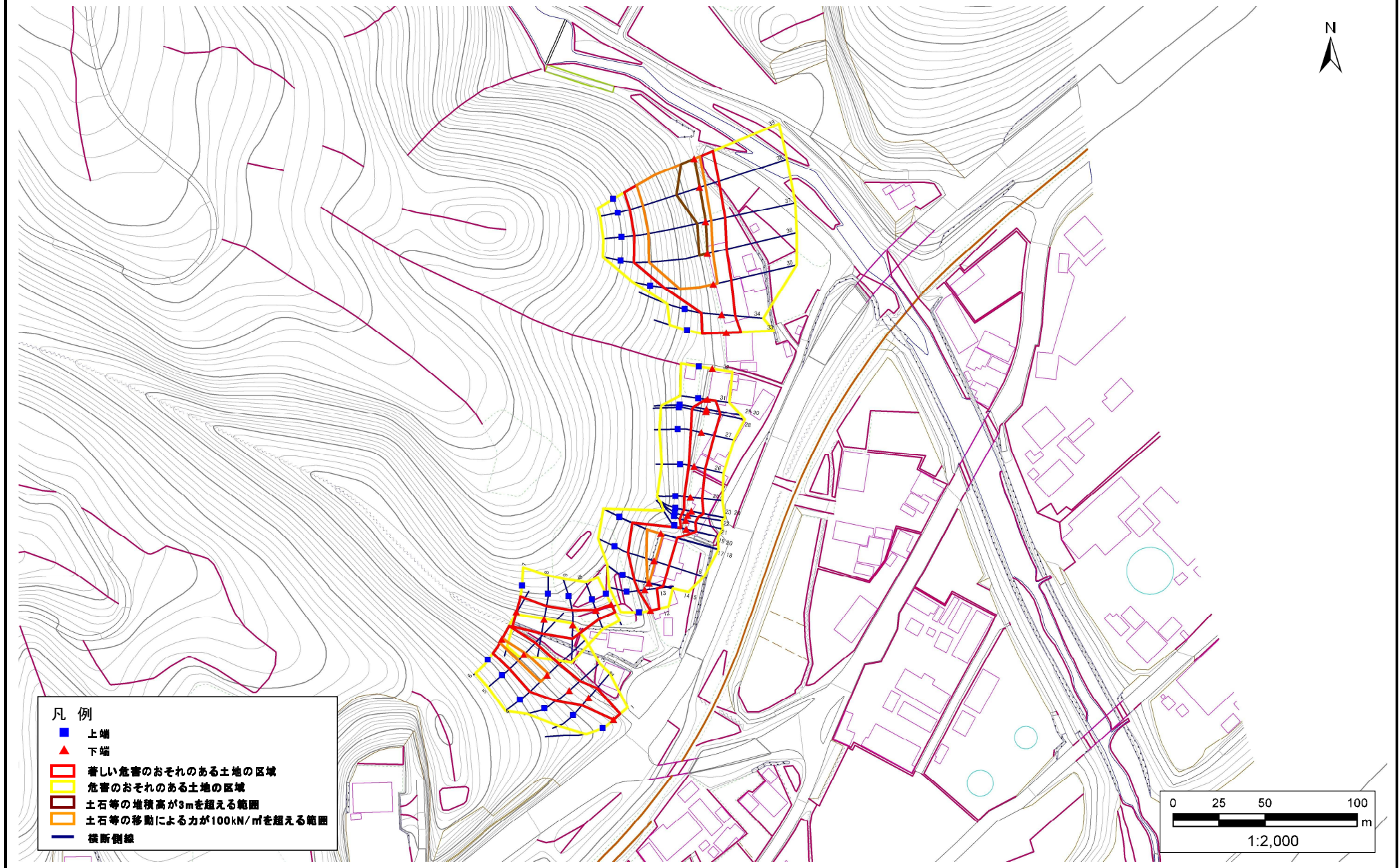
0 50 100

急傾斜地の崩壊区域調書

様式3-1 危害のおそれのある土地、著しい危害のおそれのある土地の設定図

調査年度 平成23年度

急傾斜地の位置 箇所番号 173B2002 箇所名 滝ノ沢平 所在地 岩手県一関市東山町松川字滝ノ沢平

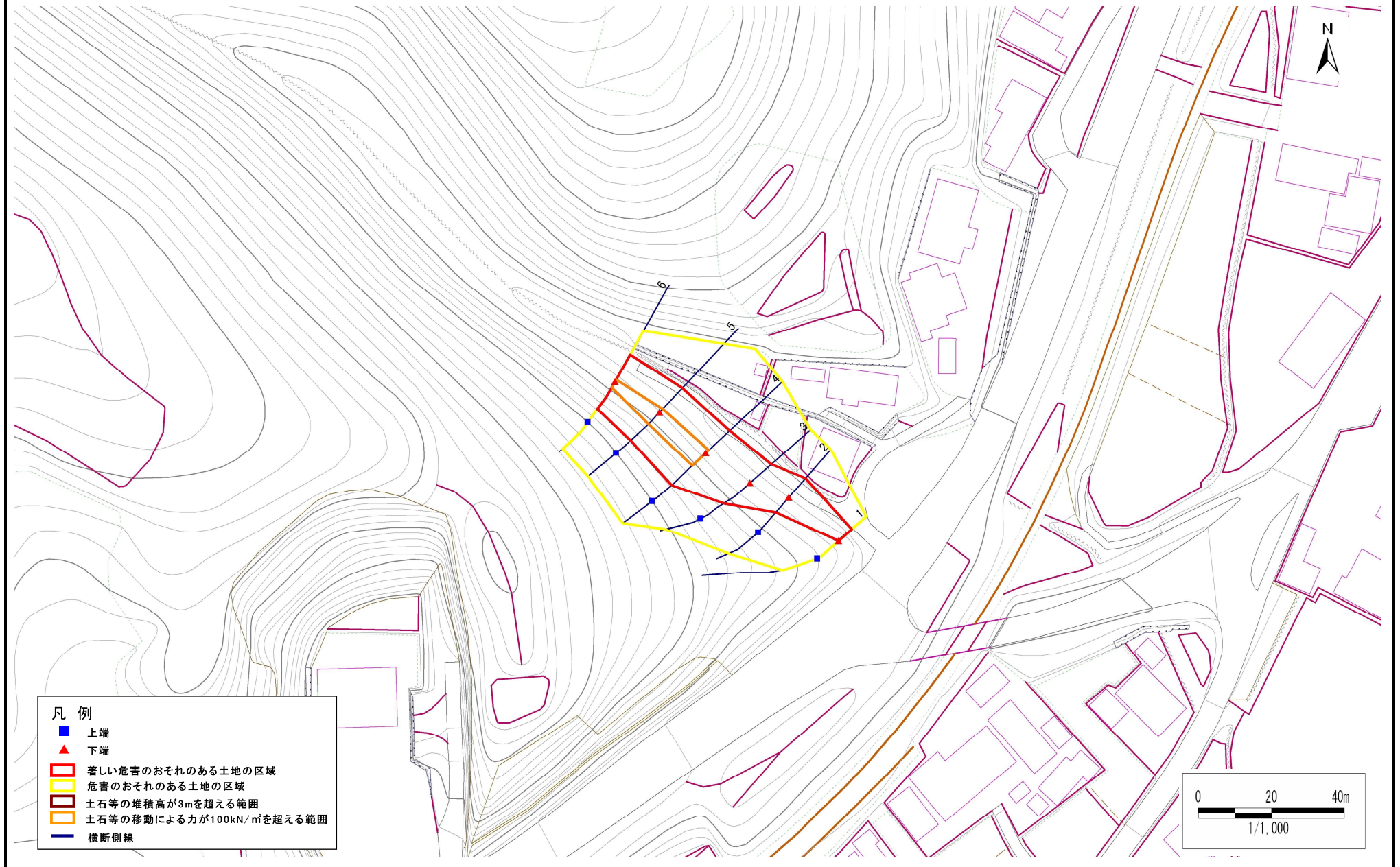


急傾斜地の崩壊区域調書

様式3-1 危害のおそれのある土地、著しい危害のおそれのある土地の設定図

調査年度 平成23年度

急傾斜地の位置 箇所番号 173B2002 箇所名 滝ノ沢平 所在地 岩手県一関市東山町松川字滝ノ沢平

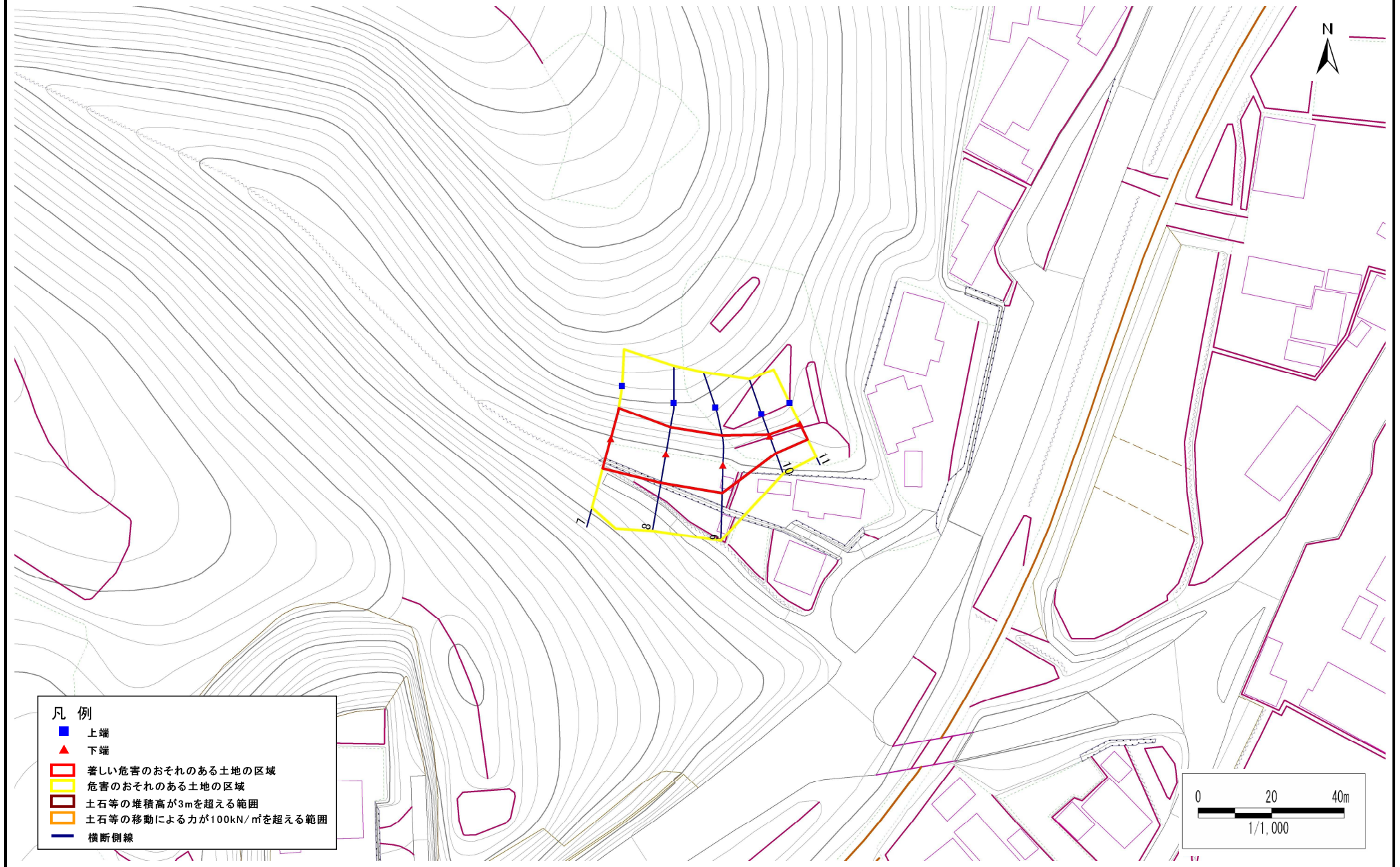


急傾斜地の崩壊区域調書

様式3-1 危害のおそれのある土地、著しい危害のおそれのある土地の設定図

調査年度 平成23年度

急傾斜地の位置 箇所番号 173B2002 箇所名 滝ノ沢平 所在地 岩手県一関市東山町松川字滝ノ沢平

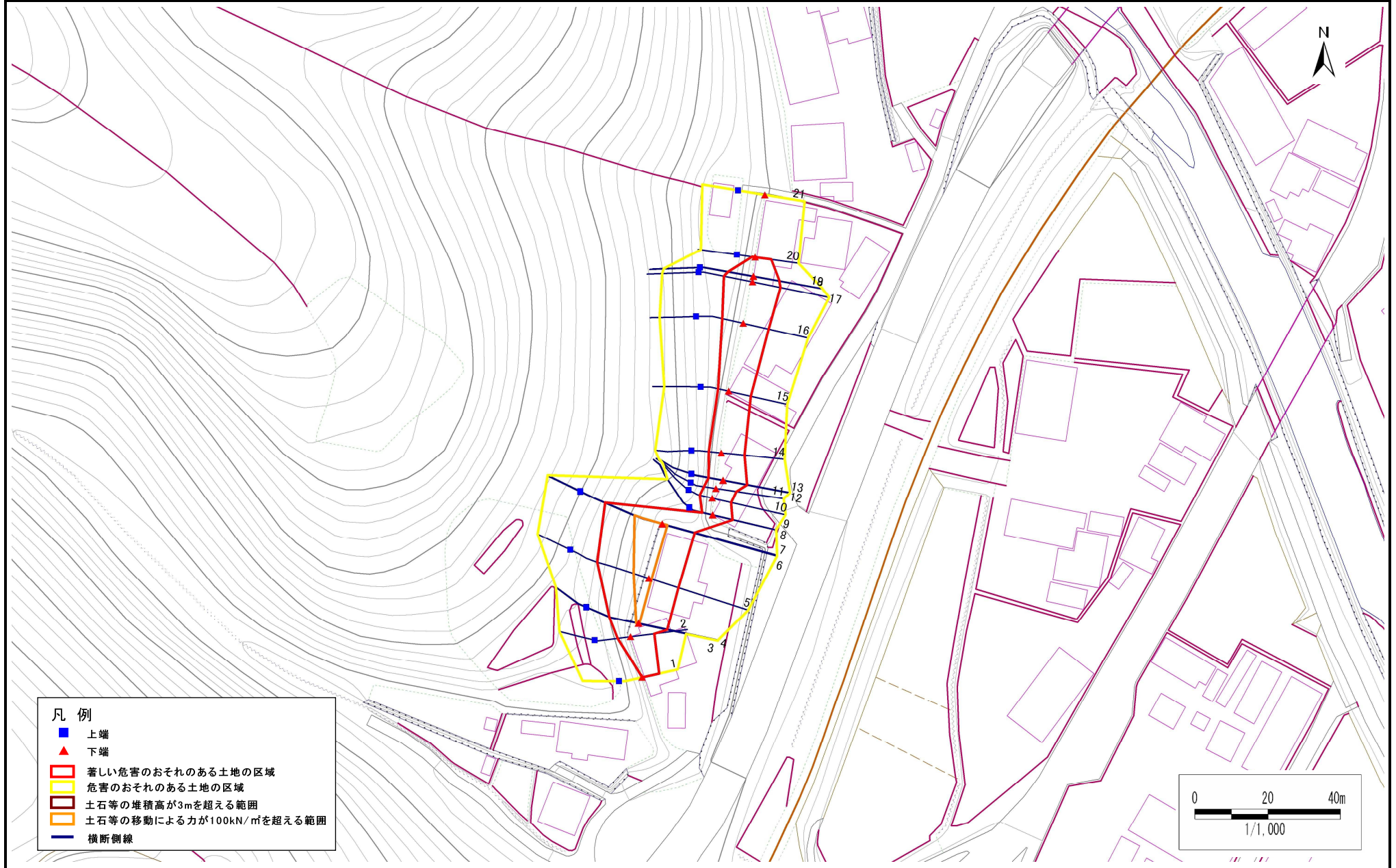


急傾斜地の崩壊区域調書

様式3-1 危害のおそれのある土地、著しい危害のおそれのある土地の設定図

調査年度 平成23年度

急傾斜地の位置 箇所番号 173B2002 箇所名 滝ノ沢平 所在地 岩手県一関市東山町松川字滝ノ沢平

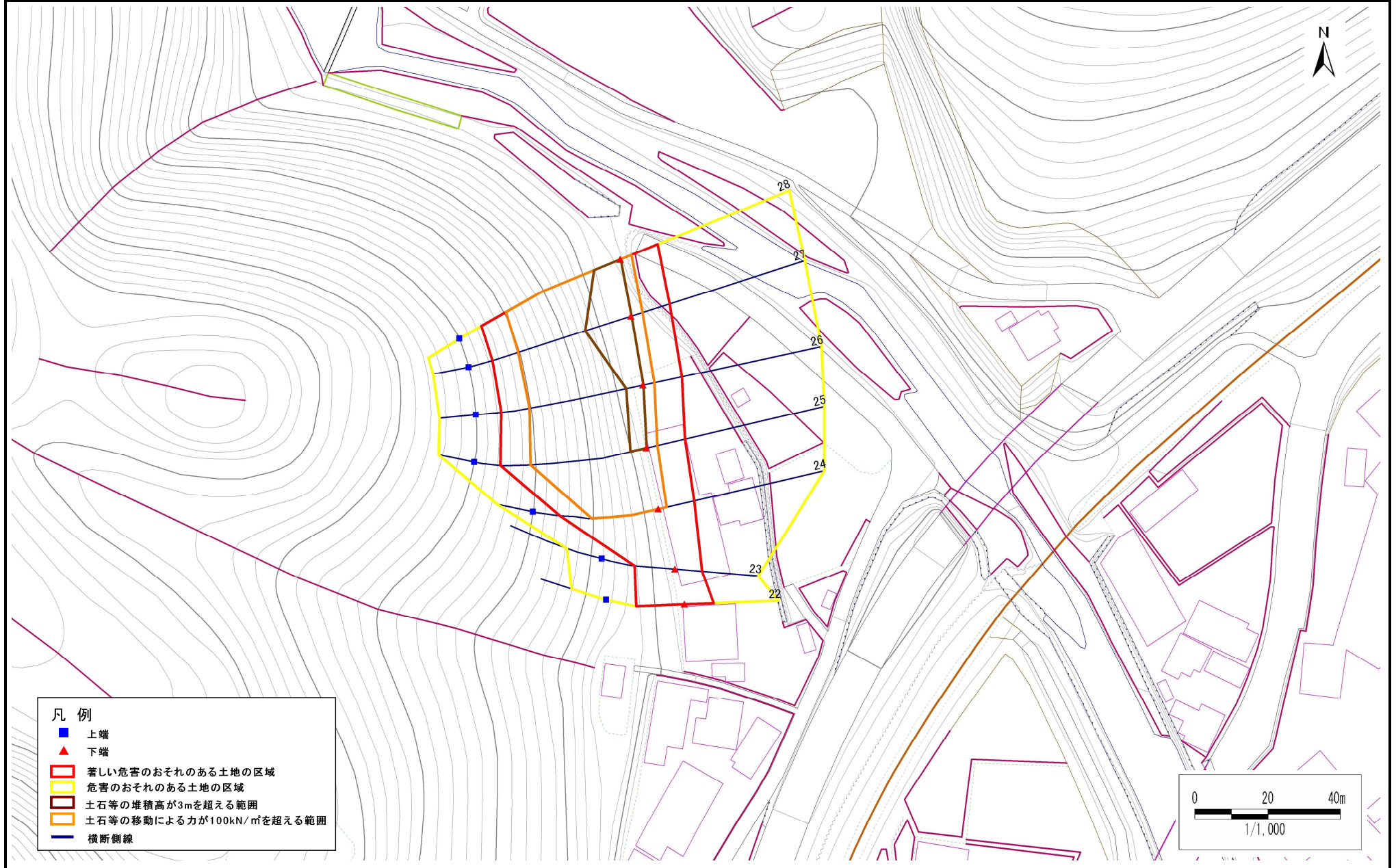


急傾斜地の崩壊区域調書

様式3-1 危害のおそれのある土地、著しい危害のおそれのある土地の設定図

調査年度 平成23年度

急傾斜地の位置 箇所番号 173B2002 箇所名 滝ノ沢平 所在地 岩手県一関市東山町松川字滝ノ沢平



急傾斜地の崩壊区域調査

様式3-2 建築物に作用すると想定される衝撃に関する事項(1/3)

調査年度 平成23年度

急傾斜地の位置		箇所番号 173B2002			箇所名 滝ノ沢平		所在地 岩手県一関市東山町松川字滝ノ沢平									
横断 測線 番号	急傾斜地の下端に隣接する土地								急傾斜地内							
	土石等の移動の高さと力の大きさ				土石等の堆積高さとの大きさ				土石等の移動の高さと力の大きさ				土石等の堆積高さとの大きさ			
	区分	高さ (m)	下端からの距離 (m)	力の大きさ (kN/m ²)	区分	下端からの水平 距離(m)	高さ (m)	力の大きさ (kN/m ²)	区分	高さ (m)	上端からの比高 (m)	力の大きさ (kN/m ²)	区分	上端からの比高 (m)	高さ (m)	力の大きさ (kN/m ²)
1	100kN/m ² を超える	-	- ~ -	-	3mを超える	- ~ -	-	-	100kN/m ² を超える	-	- ~ -	-	3mを超える	- ~ -	-	-
	それ以外	1.00	0.00 ~ 4.74	59.10	それ以外	0.00 ~ 0.00	1.66	8.41	それ以外	1.00	5.00 ~ 5.00	59.10	それ以外	5.00 ~ 5.00	1.66	8.41
2	100kN/m ² を超える	-	- ~ -	-	3mを超える	- ~ -	-	-	100kN/m ² を超える	-	- ~ -	-	3mを超える	- ~ -	-	-
	それ以外	1.00	0.00 ~ 6.94	87.95	それ以外	0.00 ~ 0.00	1.69	8.54	それ以外	1.00	5.00 ~ 8.70	87.95	それ以外	5.00 ~ 8.70	1.69	8.54
3	100kN/m ² を超える	-	- ~ -	-	3mを超える	- ~ -	-	-	100kN/m ² を超える	-	- ~ -	-	3mを超える	- ~ -	-	-
	それ以外	1.00	0.00 ~ 7.78	99.96	それ以外	0.00 ~ 7.78	2.05	10.35	それ以外	1.00	5.00 ~ 11.00	99.96	それ以外	5.00 ~ 11.00	2.05	10.35
4	100kN/m ² を超える	1.00	0.00 ~ 1.12	116.83	3mを超える	- ~ -	-	-	100kN/m ² を超える	1.00	10.61 ~ 14.25	116.83	3mを超える	- ~ -	-	-
	それ以外	1.00	1.12 ~ 8.90	100.00	それ以外	0.00 ~ 8.90	2.13	10.75	それ以外	1.00	5.00 ~ 10.61	100.00	それ以外	5.00 ~ 14.25	2.13	10.75
5	100kN/m ² を超える	1.00	0.00 ~ 1.29	119.57	3mを超える	- ~ -	-	-	100kN/m ² を超える	1.00	11.37 ~ 15.65	119.57	3mを超える	- ~ -	-	-
	それ以外	1.00	1.29 ~ 9.08	100.00	それ以外	0.00 ~ 9.08	2.61	13.20	それ以外	1.00	5.00 ~ 11.37	100.00	それ以外	5.00 ~ 15.65	2.61	13.20
6	100kN/m ² を超える	1.00	0.00 ~ 0.60	108.85	3mを超える	- ~ -	-	-	100kN/m ² を超える	1.00	12.93 ~ 15.01	108.85	3mを超える	- ~ -	-	-
	それ以外	1.00	0.60 ~ 8.38	100.00	それ以外	0.00 ~ 8.38	2.78	14.04	それ以外	1.00	5.00 ~ 12.93	100.00	それ以外	5.00 ~ 15.01	2.78	14.04
7	100kN/m ² を超える	1.00	0.00 ~ 0.60	108.90	3mを超える	- ~ -	-	-	100kN/m ² を超える	1.00	10.67 ~ 12.34	108.90	3mを超える	- ~ -	-	-
	それ以外	1.00	0.60 ~ 8.38	100.00	それ以外	0.00 ~ 8.38	2.27	11.49	それ以外	1.00	5.00 ~ 10.67	100.00	それ以外	5.00 ~ 12.34	2.27	11.49
8	100kN/m ² を超える	-	- ~ -	-	3mを超える	- ~ -	-	-	100kN/m ² を超える	-	- ~ -	-	3mを超える	- ~ -	-	-
	それ以外	1.00	0.00 ~ 7.78	99.92	それ以外	0.00 ~ 7.78	2.15	10.88	それ以外	1.00	5.00 ~ 10.54	99.92	それ以外	5.00 ~ 10.54	2.15	10.88
9	100kN/m ² を超える	-	- ~ -	-	3mを超える	- ~ -	-	-	100kN/m ² を超える	-	- ~ -	-	3mを超える	- ~ -	-	-
	それ以外	1.00	0.00 ~ 7.40	94.49	それ以外	0.00 ~ 7.40	2.01	10.18	それ以外	1.00	5.00 ~ 10.20	94.49	それ以外	5.00 ~ 10.20	2.01	10.18
10	100kN/m ² を超える	-	- ~ -	-	3mを超える	- ~ -	-	-	100kN/m ² を超える	-	- ~ -	-	3mを超える	- ~ -	-	-
	それ以外	1.00	0.00 ~ 4.97	61.94	それ以外	0.00 ~ 4.97	1.84	9.29	それ以外	1.00	5.00 ~ 5.40	61.94	それ以外	5.00 ~ 5.40	1.84	9.29
11	100kN/m ² を超える	-	- ~ -	-	3mを超える	- ~ -	-	-	100kN/m ² を超える	-	- ~ -	-	3mを超える	- ~ -	-	-
	それ以外	1.00	0.00 ~ 4.74	59.06	それ以外	0.00 ~ 4.74	1.79	9.06	それ以外	1.00	5.00 ~ 5.00	59.06	それ以外	5.00 ~ 5.00	1.79	9.06
12	100kN/m ² を超える	-	- ~ -	-	3mを超える	- ~ -	-	-	100kN/m ² を超える	-	- ~ -	-	3mを超える	- ~ -	-	-
	それ以外	1.00	0.00 ~ 4.75	59.20	それ以外	0.00 ~ 4.75	1.78	9.00	それ以外	1.00	5.00 ~ 5.00	59.20	それ以外	5.00 ~ 5.00	1.78	9.00
13	100kN/m ² を超える	-	- ~ -	-	3mを超える	- ~ -	-	-	100kN/m ² を超える	-	- ~ -	-	3mを超える	- ~ -	-	-
	それ以外	1.00	0.00 ~ 6.53	82.32	それ以外	0.00 ~ 6.53	1.79	9.03	それ以外	1.00	5.00 ~ 7.80	82.32	それ以外	5.00 ~ 7.80	1.79	9.03
14	100kN/m ² を超える	1.00	0.00 ~ 0.20	102.90	3mを超える	- ~ -	-	-	100kN/m ² を超える	1.00	10.56 ~ 11.10	102.90	3mを超える	- ~ -	-	-
	それ以外	1.00	0.20 ~ 7.98	100.00	それ以外	0.00 ~ 7.98	2.15	10.85	それ以外	1.00	5.00 ~ 10.56	100.00	それ以外	5.00 ~ 11.10	2.15	10.85
15	100kN/m ² を超える	1.00	0.00 ~ 0.20	102.90	3mを超える	- ~ -	-	-	100kN/m ² を超える	1.00	10.56 ~ 11.10	102.90	3mを超える	- ~ -	-	-
	それ以外	1.00	0.20 ~ 7.98	100.00	それ以外	0.00 ~ 7.98	2.15	10.85	それ以外	1.00	5.00 ~ 10.56	100.00	それ以外	5.00 ~ 11.10	2.15	10.85

急傾斜地の崩壊区域調査

様式3-2 建築物に作用すると想定される衝撃に関する事項(2/3)

調査年度 平成23年度

急傾斜地の位置		箇所番号		箇所名		滝ノ沢平		所在地		岩手県一関市東山町松川字滝ノ沢平						
横断 測線 番号	急傾斜地の下端に隣接する土地								急傾斜地内							
	土石等の移動の高さと力の大きさ				土石等の堆積高さとの大きさ				土石等の移動の高さと力の大きさ				土石等の堆積高さとの大きさ			
	区分	高さ (m)	下端からの距離 (m)	力の大きさ (kN/m ²)	区分	下端からの水平 距離(m)	高さ (m)	力の大きさ (kN/m ²)	区分	高さ (m)	上端からの比高 (m)	力の大きさ (kN/m ²)	区分	上端からの比高 (m)	高さ (m)	力の大きさ (kN/m ²)
16	100kN/m ² を超える	1.00	0.00 ~ 0.71	110.53	3mを超える	- ~ -	-	-	100kN/m ² を超える	1.00	11.54 ~ 14.26	110.53	3mを超える	- ~ -	-	-
	それ以外	1.00	0.71 ~ 8.49	100.00	それ以外	0.00 ~ 8.49	2.00	10.09	それ以外	1.00	5.00 ~ 11.54	100.00	それ以外	5.00 ~ 14.26	2.00	10.09
17	100kN/m ² を超える	1.00	0.00 ~ 1.39	121.07	3mを超える	- ~ -	-	-	100kN/m ² を超える	1.00	10.91 ~ 16.27	121.07	3mを超える	- ~ -	-	-
	それ以外	1.00	1.39 ~ 9.17	100.00	それ以外	0.00 ~ 9.17	2.24	11.32	それ以外	1.00	5.00 ~ 10.91	100.00	それ以外	5.00 ~ 16.27	2.24	11.32
18	100kN/m ² を超える	1.00	0.00 ~ 1.39	121.07	3mを超える	- ~ -	-	-	100kN/m ² を超える	1.00	10.91 ~ 16.27	121.07	3mを超える	- ~ -	-	-
	それ以外	1.00	1.39 ~ 9.17	100.00	それ以外	0.00 ~ 9.17	2.24	11.32	それ以外	1.00	5.00 ~ 10.91	100.00	それ以外	5.00 ~ 16.27	2.24	11.32
19	100kN/m ² を超える	-	- ~ -	-	3mを超える	- ~ -	-	-	100kN/m ² を超える	-	- ~ -	-	3mを超える	- ~ -	-	-
	それ以外	1.00	0.00 ~ 5.55	69.25	それ以外	0.00 ~ 5.55	2.21	11.16	それ以外	1.00	5.00 ~ 8.90	69.25	それ以外	5.00 ~ 8.90	2.21	11.16
20	100kN/m ² を超える	-	- ~ -	-	3mを超える	- ~ -	-	-	100kN/m ² を超える	-	- ~ -	-	3mを超える	- ~ -	-	-
	それ以外	1.00	0.00 ~ 5.55	69.25	それ以外	0.00 ~ 5.55	2.21	11.16	それ以外	1.00	5.00 ~ 8.90	69.25	それ以外	5.00 ~ 8.90	2.21	11.16
21	100kN/m ² を超える	-	- ~ -	-	3mを超える	- ~ -	-	-	100kN/m ² を超える	-	- ~ -	-	3mを超える	- ~ -	-	-
	それ以外	1.00	0.00 ~ 5.32	66.33	それ以外	0.00 ~ 5.32	2.34	11.84	それ以外	1.00	5.00 ~ 10.30	66.33	それ以外	5.00 ~ 10.30	2.34	11.84
22	100kN/m ² を超える	-	- ~ -	-	3mを超える	- ~ -	-	-	100kN/m ² を超える	-	- ~ -	-	3mを超える	- ~ -	-	-
	それ以外	1.00	0.00 ~ 5.70	71.26	それ以外	0.00 ~ 5.70	2.22	11.21	それ以外	1.00	5.00 ~ 9.40	71.26	それ以外	5.00 ~ 9.40	2.22	11.21
23	100kN/m ² を超える	-	- ~ -	-	3mを超える	- ~ -	-	-	100kN/m ² を超える	-	- ~ -	-	3mを超える	- ~ -	-	-
	それ以外	1.00	0.00 ~ 6.65	83.97	それ以外	0.00 ~ 6.65	2.02	10.21	それ以外	1.00	5.00 ~ 9.30	83.97	それ以外	5.00 ~ 9.30	2.02	10.21
24	100kN/m ² を超える	-	- ~ -	-	3mを超える	- ~ -	-	-	100kN/m ² を超える	-	- ~ -	-	3mを超える	- ~ -	-	-
	それ以外	1.00	0.00 ~ 6.65	83.97	それ以外	0.00 ~ 6.65	2.02	10.21	それ以外	1.00	5.00 ~ 9.30	83.97	それ以外	5.00 ~ 9.30	2.02	10.21
25	100kN/m ² を超える	-	- ~ -	-	3mを超える	- ~ -	-	-	100kN/m ² を超える	-	- ~ -	-	3mを超える	- ~ -	-	-
	それ以外	1.00	0.00 ~ 6.36	80.03	それ以外	0.00 ~ 6.36	2.02	10.23	それ以外	1.00	5.00 ~ 8.70	80.03	それ以外	5.00 ~ 8.70	2.02	10.23
26	100kN/m ² を超える	-	- ~ -	-	3mを超える	- ~ -	-	-	100kN/m ² を超える	-	- ~ -	-	3mを超える	- ~ -	-	-
	それ以外	1.00	0.00 ~ 6.14	77.10	それ以外	0.00 ~ 6.14	2.02	10.19	それ以外	1.00	5.00 ~ 8.20	77.10	それ以外	5.00 ~ 8.20	2.02	10.19
27	100kN/m ² を超える	-	- ~ -	-	3mを超える	- ~ -	-	-	100kN/m ² を超える	-	- ~ -	-	3mを超える	- ~ -	-	-
	それ以外	1.00	0.00 ~ 7.13	90.59	それ以外	0.00 ~ 0.00	1.69	8.56	それ以外	1.00	5.00 ~ 9.10	90.59	それ以外	5.00 ~ 9.10	1.69	8.56
28	100kN/m ² を超える	1.00	0.00 ~ 0.02	100.27	3mを超える	- ~ -	-	-	100kN/m ² を超える	1.00	10.65 ~ 10.70	100.27	3mを超える	- ~ -	-	-
	それ以外	1.00	0.02 ~ 7.80	100.00	それ以外	0.00 ~ 7.80	2.11	10.68	それ以外	1.00	5.00 ~ 10.65	100.00	それ以外	5.00 ~ 10.70	2.11	10.68
29	100kN/m ² を超える	-	- ~ -	-	3mを超える	- ~ -	-	-	100kN/m ² を超える	-	- ~ -	-	3mを超える	- ~ -	-	-
	それ以外	1.00	0.00 ~ 7.22	91.84	それ以外	0.00 ~ 0.00	1.65	8.31	それ以外	1.00	5.00 ~ 9.60	91.84	それ以外	5.00 ~ 9.60	1.65	8.31
30	100kN/m ² を超える	-	- ~ -	-	3mを超える	- ~ -	-	-	100kN/m ² を超える	-	- ~ -	-	3mを超える	- ~ -	-	-
	それ以外	1.00	0.00 ~ 7.22	91.84	それ以外	0.00 ~ 0.00	1.65	8.31	それ以外	1.00	5.00 ~ 9.60	91.84	それ以外	5.00 ~ 9.60	1.65	8.31

急傾斜地の崩壊区域調査

様式3-2 建築物に作用すると想定される衝撃に関する事項(3/3)

調査年度 平成23年度

急傾斜地の位置		箇所番号 173B2002			箇所名 滝ノ沢平		所在地 岩手県一関市東山町松川字滝ノ沢平									
横断 測線 番号	急傾斜地の下端に隣接する土地								急傾斜地内							
	土石等の移動の高さと力の大きさ				土石等の堆積高さとの大きさ				土石等の移動の高さと力の大きさ				土石等の堆積高さとの大きさ			
	区分	高さ (m)	下端からの距離 (m)	力の大きさ (kN/m ²)	区分	下端からの水平 距離(m)	高さ (m)	力の大きさ (kN/m ²)	区分	高さ (m)	上端からの比高 (m)	力の大きさ (kN/m ²)	区分	上端からの比高 (m)	高さ (m)	力の大きさ (kN/m ²)
31	100kN/m ² を超える	-	- ~ -	-	3mを超える	- ~ -	-	-	100kN/m ² を超える	-	- ~ -	-	3mを超える	- ~ -	-	-
	それ以外	1.00	0.00 ~ 4.43	55.31	それ以外	0.00 ~ 4.43	2.13	10.77	それ以外	1.00	5.00 ~ 6.00	55.31	それ以外	5.00 ~ 6.00	2.13	10.77
32	100kN/m ² を超える	-	- ~ -	-	3mを超える	- ~ -	-	-	100kN/m ² を超える	-	- ~ -	-	3mを超える	- ~ -	-	-
	それ以外	-	- ~ -	-	それ以外	- ~ -	-	-	それ以外	-	- ~ -	-	それ以外	- ~ -	-	-
33	100kN/m ² を超える	1.00	0.00 ~ 0.21	103.04	3mを超える	- ~ -	-	-	100kN/m ² を超える	1.00	12.11 ~ 12.90	103.04	3mを超える	- ~ -	-	-
	それ以外	1.00	0.21 ~ 7.99	100.00	それ以外	0.00 ~ 7.99	1.96	9.90	それ以外	1.00	5.00 ~ 12.11	100.00	それ以外	5.00 ~ 12.90	1.96	9.90
34	100kN/m ² を超える	-	- ~ -	-	3mを超える	- ~ -	-	-	100kN/m ² を超える	-	- ~ -	-	3mを超える	- ~ -	-	-
	それ以外	1.00	0.00 ~ 7.45	95.15	それ以外	0.00 ~ 7.45	1.93	9.76	それ以外	1.00	5.00 ~ 11.43	95.15	それ以外	5.00 ~ 11.43	1.93	9.76
35	100kN/m ² を超える	1.00	0.00 ~ 2.32	136.22	3mを超える	- ~ -	-	-	100kN/m ² を超える	1.00	10.91 ~ 23.33	136.22	3mを超える	- ~ -	-	-
	それ以外	1.00	2.32 ~ 10.11	100.00	それ以外	0.00 ~ 10.11	2.55	12.91	それ以外	1.00	5.00 ~ 10.91	100.00	それ以外	5.00 ~ 23.33	2.55	12.91
36	100kN/m ² を超える	1.00	0.00 ~ 3.02	148.05	3mを超える	0.00 ~ 0.04	3.02	15.26	100kN/m ² を超える	1.00	10.74 ~ 33.13	148.05	3mを超える	30.00 ~ 33.13	3.02	15.26
	それ以外	1.00	3.02 ~ 10.81	100.00	それ以外	0.04 ~ 10.81	3.00	15.16	それ以外	1.00	5.00 ~ 10.74	100.00	それ以外	5.00 ~ 30.00	3.00	15.16
37	100kN/m ² を超える	1.00	0.00 ~ 3.15	150.31	3mを超える	0.00 ~ 0.11	3.06	15.45	100kN/m ² を超える	1.00	10.64 ~ 33.33	150.31	3mを超える	30.00 ~ 33.33	3.06	15.45
	それ以外	1.00	3.15 ~ 10.94	100.00	それ以外	0.11 ~ 10.94	3.00	15.16	それ以外	1.00	5.00 ~ 10.64	100.00	それ以外	5.00 ~ 30.00	3.00	15.16
38	100kN/m ² を超える	1.00	0.00 ~ 3.36	153.98	3mを超える	0.00 ~ 0.23	3.12	15.75	100kN/m ² を超える	1.00	10.55 ~ 34.82	153.98	3mを超える	25.00 ~ 34.82	3.12	15.75
	それ以外	1.00	3.36 ~ 11.15	100.00	それ以外	0.23 ~ 11.15	3.00	15.16	それ以外	1.00	5.00 ~ 10.55	100.00	それ以外	5.00 ~ 25.00	3.00	15.16
39	100kN/m ² を超える	1.00	0.00 ~ 3.27	152.37	3mを超える	0.00 ~ 0.14	3.07	15.53	100kN/m ² を超える	1.00	10.61 ~ 35.61	152.37	3mを超える	30.00 ~ 35.61	3.07	15.53
	それ以外	1.00	3.27 ~ 11.05	100.00	それ以外	0.14 ~ 11.05	3.00	15.16	それ以外	1.00	5.00 ~ 10.61	100.00	それ以外	5.00 ~ 30.00	3.00	15.16
	100kN/m ² を超える		~		3mを超える	~			100kN/m ² を超える		~		3mを超える	~		
	それ以外		~		それ以外	~			それ以外		~		それ以外	~		
	100kN/m ² を超える		~		3mを超える	~			100kN/m ² を超える		~		3mを超える	~		
	それ以外		~		それ以外	~			それ以外		~		それ以外	~		
	100kN/m ² を超える		~		3mを超える	~			100kN/m ² を超える		~		3mを超える	~		
	それ以外		~		それ以外	~			それ以外		~		それ以外	~		
	100kN/m ² を超える		~		3mを超える	~			100kN/m ² を超える		~		3mを超える	~		
	それ以外		~		それ以外	~			それ以外		~		それ以外	~		
	100kN/m ² を超える		~		3mを超える	~			100kN/m ² を超える		~		3mを超える	~		
	それ以外		~		それ以外	~			それ以外		~		それ以外	~		