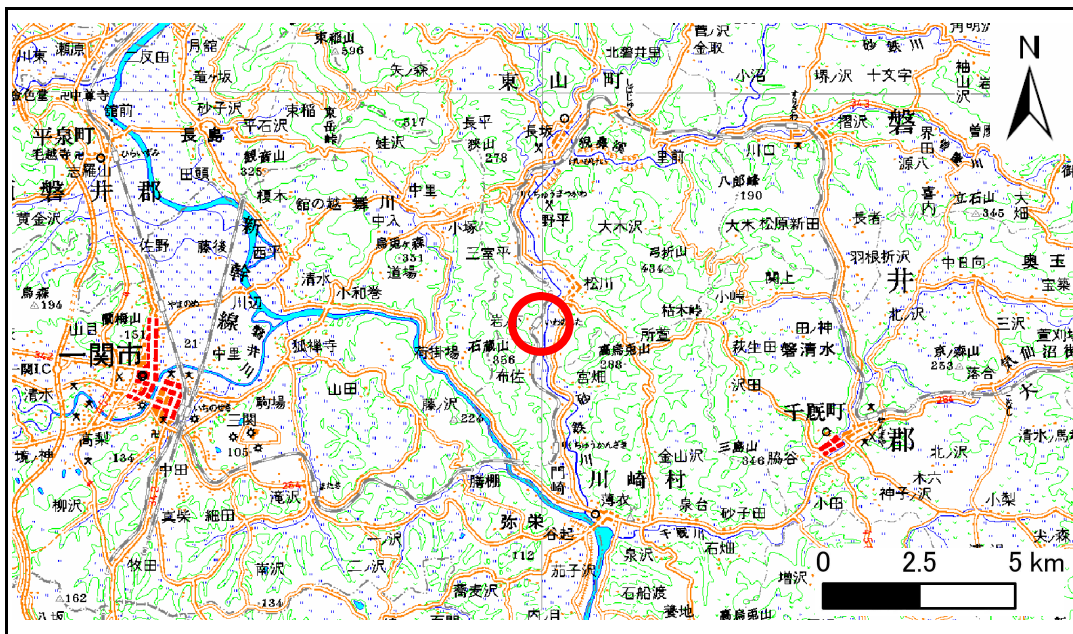


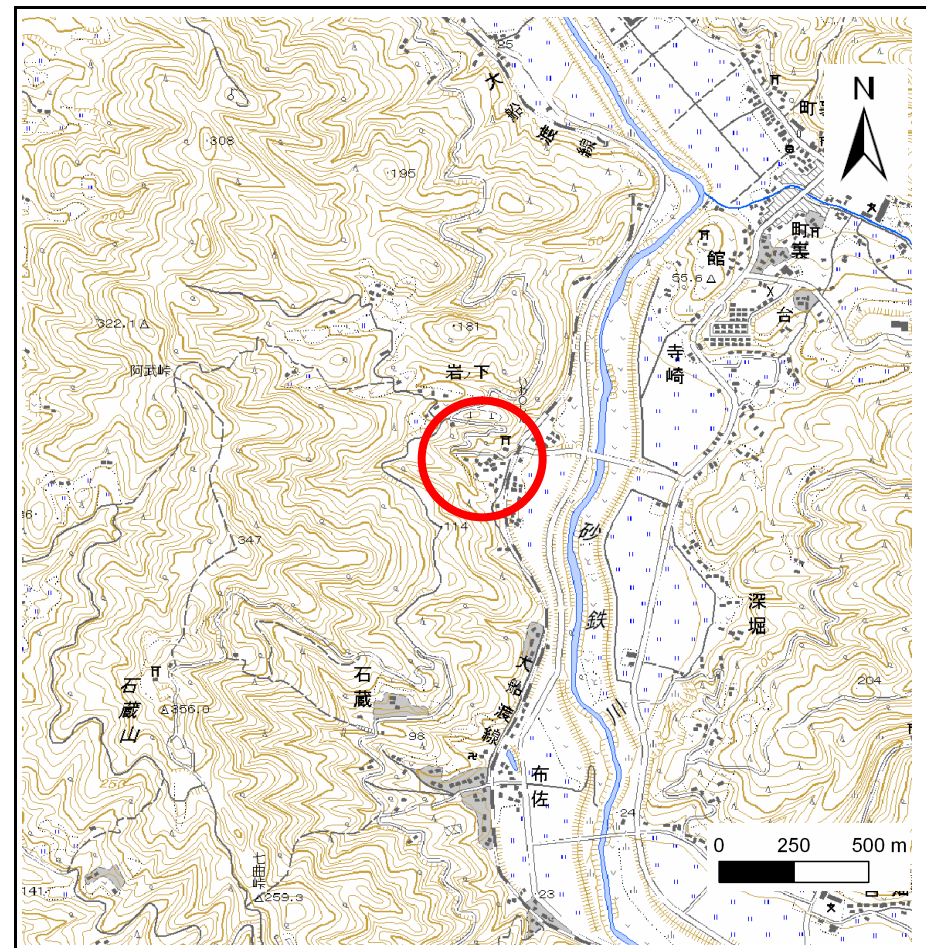
土砂災害防止に関する基礎調査(急傾斜地の崩壊)

表紙 概況、位置図

自然現象の種類	急傾斜地の崩壊
箇所番号	173A0204
箇所名	岩ノ下(2)
所在地	一関市東山町松川岩ノ下
調査機関	岩手県千厩土木センター



概況図(S=1:200,000)



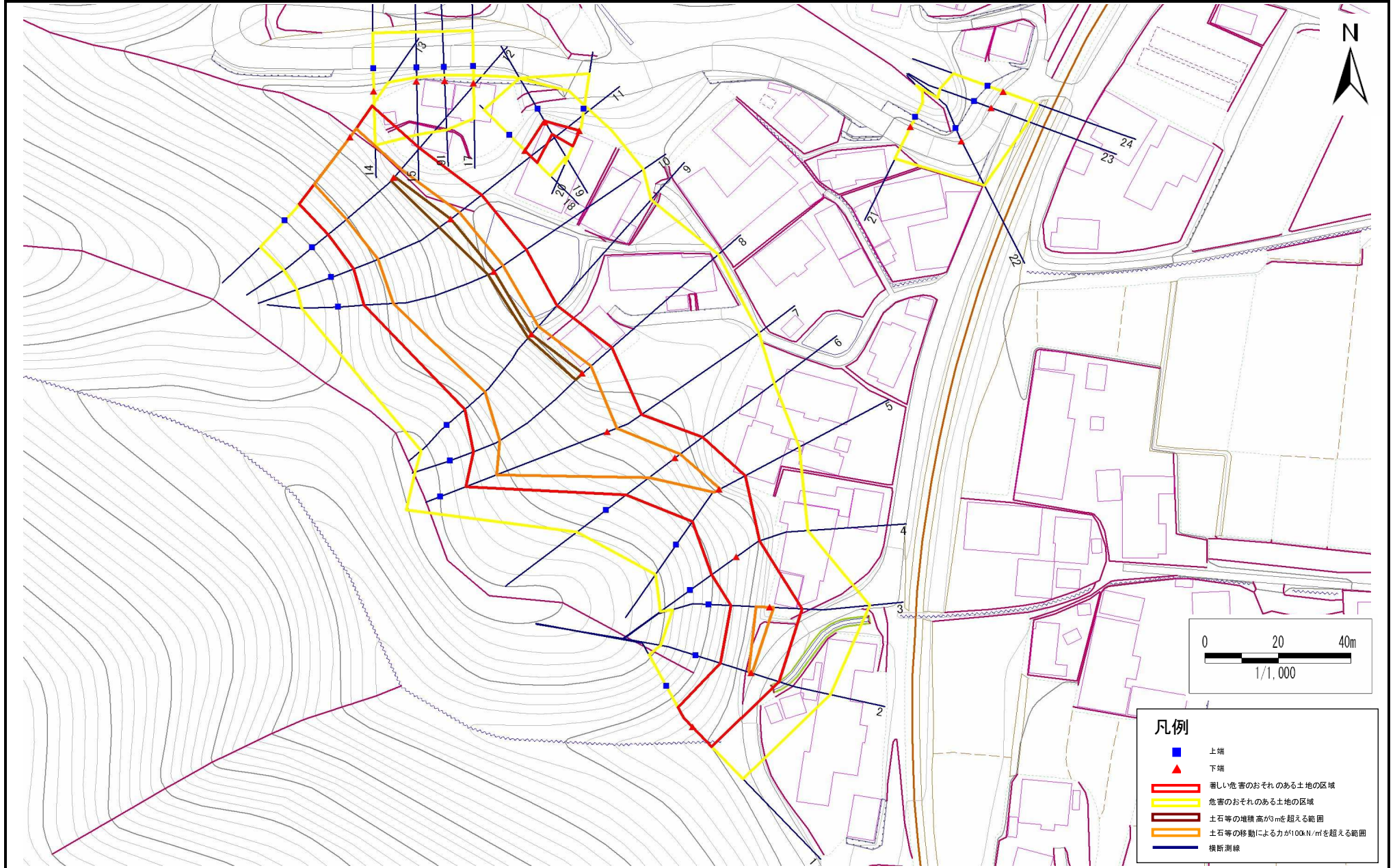
位置図(S=1:25,000)

急傾斜地の崩壊区域調書

様式3-1 危害のおそれのある土地、著しい危害のおそれのある土地の設定図 (1/5)

調査年度 平成19年度

急傾斜地の位置 箇所番号 173A0204 箇所名 岩ノ下(2) 所在地 一関市東山町松川岩ノ下



急傾斜地の崩壊区域調書

様式3-1 危害のおそれのある土地、著しい危害のおそれのある土地の設定図 (2/5)

調査年度 平成19年度

急傾斜地の位置 箇所番号 173A0204 箇所名 岩ノ下(2) 所在地 一関市東山町松川岩ノ下



急傾斜地の崩壊区域調書

様式3-1 危害のおそれのある土地、著しい危害のおそれのある土地の設定図 (3/5)

調査年度

平成19年度

急傾斜地の位置

箇所番号

173A0204

箇所名

岩ノ下(2)

所在地

一関市東山町松川岩ノ下



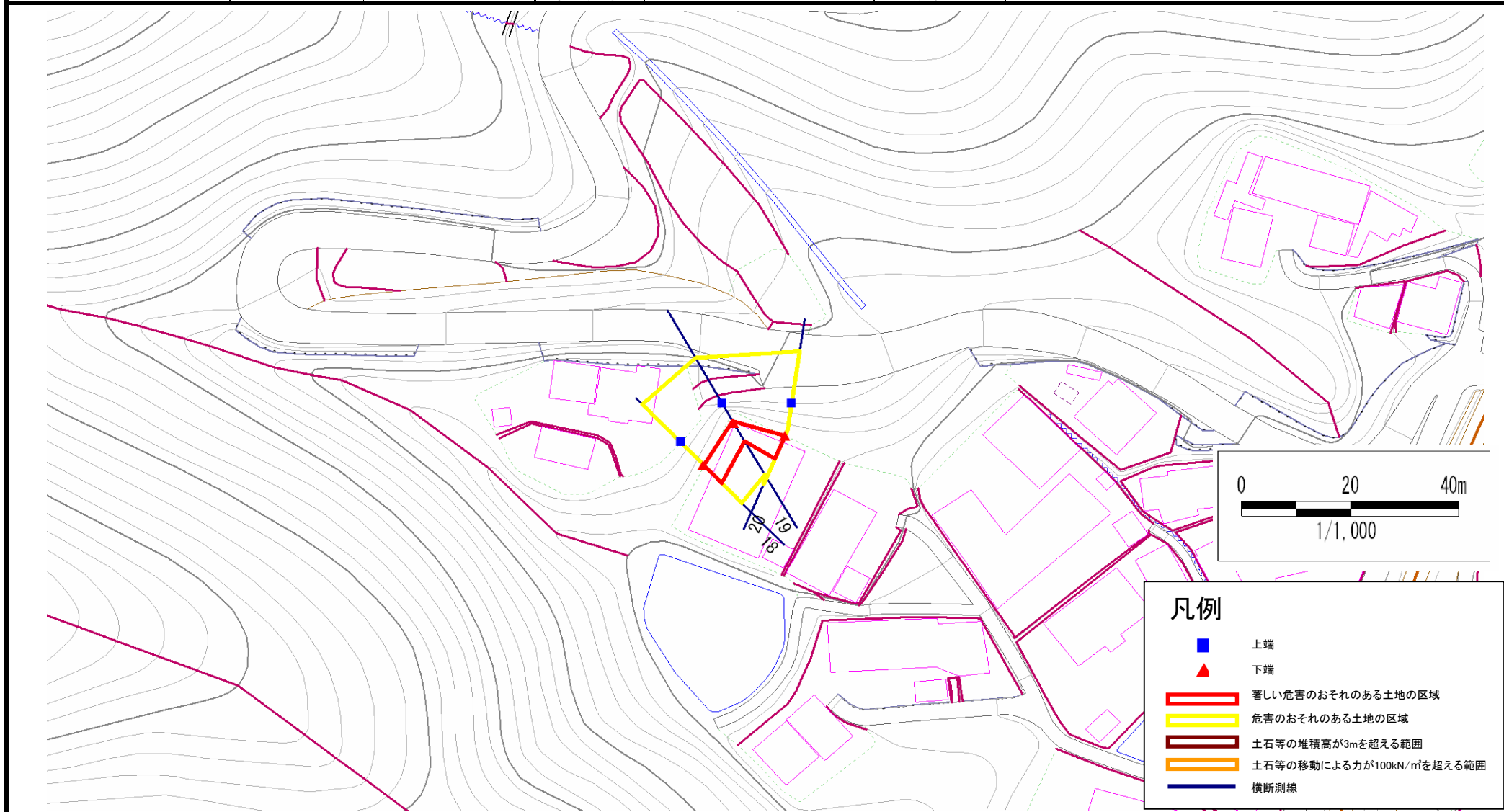
急傾斜地の崩壊区域調書

様式3-1 危害のおそれのある土地、著しい危害のおそれのある土地の設定図 (4/5)

調査年度

平成19年度

急傾斜地の位置 箇所番号 173A0204 箇所名 岩ノ下(2) 所在地 一関市東山町松川岩ノ下



急傾斜地の崩壊区域調書

様式3-1 危害のおそれのある土地、著しい危害のおそれのある土地の設定図 (5/5)

調査年度

平成19年度

急傾斜地の位置

箇所番号

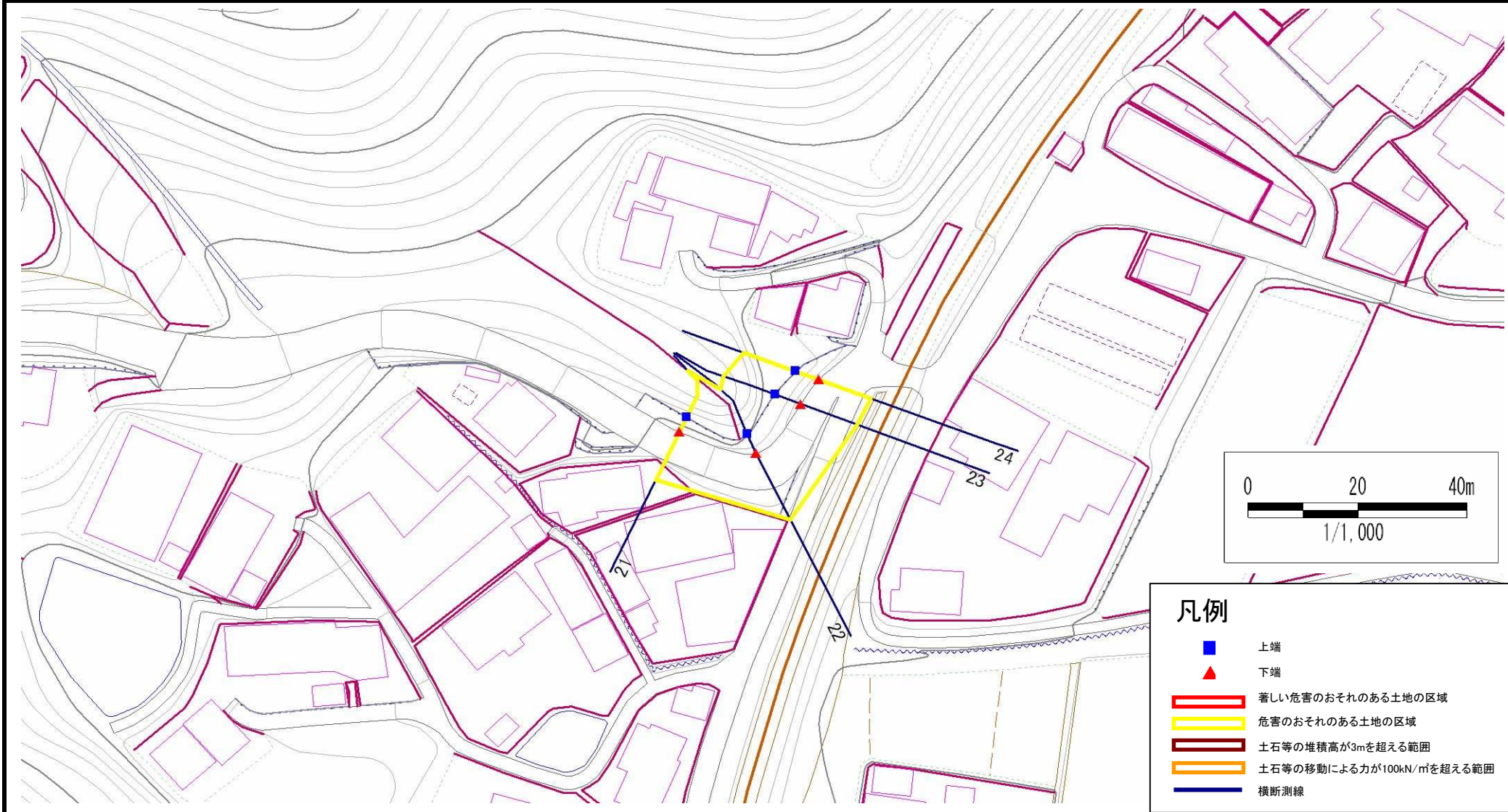
173A0204

箇所名

岩ノ下(2)

所在地

一関市東山町松川岩ノ下



凡例

- 上端
- ▲ 下端
- ▬ 著しい危害のおそれのある土地の区域
- ▬ 危害のおそれのある土地の区域
- ▬ 土石等の堆積高が3mを超える範囲
- ▬ 土石等の移動による力が100kN/m²を超える範囲
- 横断測線

急傾斜地の崩壊区域調書

様式3-2 建築物に作用すると想定される衝撃に関する事項(1/1)

調査年度	平成19年度
------	--------

急傾斜地の位置		173A0204-1		箇所名		岩ノ下(2)		所在地		一関市東山町松川岩ノ下						
横断 測線 番号	急傾斜地の下端に隣接する土地								急傾斜地内							
	土石等の移動の高さと力の大きさ				土石等の堆積高さとの力の大きさ				土石等の移動の高さと力の大きさ				土石等の堆積高さとの力の大きさ			
	区分	高さ (m)	下端からの距離 (m)	力の大きさ (kN/m ²)	区分	下端からの水平 距離(m)	高さ (m)	力の大きさ (kN/m ²)	区分	高さ (m)	上端からの比高 (m)	力の大きさ (kN/m ²)	区分	上端からの比高 (m)	高さ (m)	力の大きさ (kN/m ²)
1	100kN/m ² を超える	-	- ~ -	-	3mを超える	- ~ -	-	-	100kN/m ² を超える	-	- ~ -	-	3mを超える	- ~ -	-	-
	それ以外	1.00	0.00 ~ 7.57	96.93	それ以外	0.00 ~ 7.57	2.14	10.80	それ以外	1.00	5.00 ~ 10.04	96.93	それ以外	5.00 ~ 10.04	2.14	10.80
2	100kN/m ² を超える	1.00	0.00 ~ 0.18	102.71	3mを超える	- ~ -	-	-	100kN/m ² を超える	1.00	10.71 ~ 11.23	102.71	3mを超える	- ~ -	-	-
	それ以外	1.00	0.18 ~ 7.97	100.00	それ以外	0.00 ~ 7.97	2.10	10.61	それ以外	1.00	5.00 ~ 10.71	100.00	それ以外	5.00 ~ 11.23	2.10	10.61
3	100kN/m ² を超える	1.00	0.00 ~ 1.03	115.54	3mを超える	- ~ -	-	-	100kN/m ² を超える	1.00	10.57 ~ 13.67	115.54	3mを超える	- ~ -	-	-
	それ以外	1.00	1.03 ~ 8.82	100.00	それ以外	0.00 ~ 8.82	2.23	11.28	それ以外	1.00	5.00 ~ 10.57	100.00	それ以外	5.00 ~ 13.67	2.23	11.28
4	100kN/m ² を超える	-	- ~ -	-	3mを超える	- ~ -	-	-	100kN/m ² を超える	-	- ~ -	-	3mを超える	- ~ -	-	-
	それ以外	1.00	0.00 ~ 7.70	98.81	それ以外	0.00 ~ 7.70	2.06	10.41	それ以外	1.00	5.00 ~ 10.69	98.81	それ以外	5.00 ~ 10.69	2.06	10.41
5	100kN/m ² を超える	1.00	0.00 ~ 0.29	104.27	3mを超える	- ~ -	-	-	100kN/m ² を超える	1.00	11.47 ~ 12.46	104.27	3mを超える	- ~ -	-	-
	それ以外	1.00	0.29 ~ 8.07	100.00	それ以外	0.00 ~ 8.07	2.00	10.12	それ以外	1.00	5.00 ~ 11.47	100.00	それ以外	5.00 ~ 12.46	2.00	10.12
6	100kN/m ² を超える	1.00	0.00 ~ 1.71	126.15	3mを超える	- ~ -	-	-	100kN/m ² を超える	1.00	10.65 ~ 17.14	126.15	3mを超える	- ~ -	-	-
	それ以外	1.00	1.71 ~ 9.49	100.00	それ以外	0.00 ~ 9.49	2.30	11.61	それ以外	1.00	5.00 ~ 10.65	100.00	それ以外	5.00 ~ 17.14	2.30	11.61
7	100kN/m ² を超える	1.00	0.00 ~ 2.78	143.98	3mを超える	- ~ -	-	-	100kN/m ² を超える	1.00	10.99 ~ 32.67	143.98	3mを超える	- ~ -	-	-
	それ以外	1.00	2.78 ~ 10.57	100.00	それ以外	0.00 ~ 10.57	2.96	14.96	それ以外	1.00	5.00 ~ 10.99	100.00	それ以外	5.00 ~ 32.67	2.96	14.96
8	100kN/m ² を超える	1.00	0.00 ~ 3.10	149.46	3mを超える	0.00 ~ 0.12	3.06	15.47	100kN/m ² を超える	1.00	10.63 ~ 31.84	149.46	3mを超える	30.00 ~ 31.84	3.06	15.47
	それ以外	1.00	3.10 ~ 10.89	100.00	それ以外	0.12 ~ 10.89	3.00	15.16	それ以外	1.00	5.00 ~ 10.63	100.00	それ以外	5.00 ~ 30.00	3.00	15.16
9	100kN/m ² を超える	1.00	0.00 ~ 2.90	145.90	3mを超える	0.00 ~ 0.02	3.01	15.20	100kN/m ² を超える	1.00	10.55 ~ 26.00	145.90	3mを超える	25.00 ~ 26.00	3.01	15.20
	それ以外	1.00	2.90 ~ 10.68	100.00	それ以外	0.02 ~ 10.68	3.00	15.16	それ以外	1.00	5.00 ~ 10.55	100.00	それ以外	5.00 ~ 25.00	3.00	15.16
10	100kN/m ² を超える	1.00	0.00 ~ 3.03	148.17	3mを超える	0.00 ~ 0.09	3.04	15.38	100kN/m ² を超える	1.00	10.67 ~ 31.28	148.17	3mを超える	30.00 ~ 31.28	3.04	15.38
	それ以外	1.00	3.03 ~ 10.81	100.00	それ以外	0.09 ~ 10.81	3.00	15.16	それ以外	1.00	5.00 ~ 10.67	100.00	それ以外	5.00 ~ 30.00	3.00	15.16
11	100kN/m ² を超える	1.00	0.00 ~ 3.09	149.18	3mを超える	0.00 ~ 0.06	3.03	15.33	100kN/m ² を超える	1.00	10.53 ~ 28.00	149.18	3mを超える	25.00 ~ 28.00	3.03	15.33
	それ以外	1.00	3.09 ~ 10.87	100.00	それ以外	0.06 ~ 10.87	3.00	15.16	それ以外	1.00	5.00 ~ 10.53	100.00	それ以外	5.00 ~ 25.00	3.00	15.16
12	100kN/m ² を超える	1.00	0.00 ~ 3.06	148.74	3mを超える	0.00 ~ 0.36	3.21	16.21	100kN/m ² を超える	1.00	10.77 ~ 26.00	148.74	3mを超える	25.00 ~ 26.00	3.21	16.21
	それ以外	1.00	3.06 ~ 10.85	100.00	それ以外	0.36 ~ 10.85	3.00	15.16	それ以外	1.00	5.00 ~ 10.77	100.00	それ以外	5.00 ~ 25.00	3.00	15.16
13	100kN/m ² を超える	1.00	0.00 ~ 2.85	145.10	3mを超える	- ~ -	-	-	100kN/m ² を超える	1.00	10.57 ~ 24.00	145.10	3mを超える	- ~ -	-	-
	それ以外	1.00	2.85 ~ 10.63	100.00	それ以外	0.00 ~ 10.63	2.76	13.97	それ以外	1.00	5.00 ~ 10.57	100.00	それ以外	5.00 ~ 24.00	2.76	13.97
	100kN/m ² を超える		~		3mを超える	~			100kN/m ² を超える		~		3mを超える	~		
	それ以外		~		それ以外	~			それ以外		~		それ以外	~		
	100kN/m ² を超える		~		3mを超える	~			100kN/m ² を超える		~		3mを超える	~		
	それ以外		~		それ以外	~			それ以外		~		それ以外	~		

急傾斜地の崩壊区域調書

様式3-2 建築物に作用すると想定される衝撃に関する事項(1/1)

調査年度	平成19年度
------	--------

急傾斜地の位置		173A0204-2			箇所名		岩ノ下(2)		所在地		一関市東山町松川岩ノ下					
横断 測線 番号	急傾斜地の下端に隣接する土地								急傾斜地内							
	土石等の移動の高さと力の大きさ				土石等の堆積高さとの大きさ				土石等の移動の高さと力の大きさ				土石等の堆積高さとの大きさ			
	区分	高さ (m)	下端からの距離 (m)	力の大きさ (kN/m ²)	区分	下端からの水平 距離(m)	高さ (m)	力の大きさ (kN/m ²)	区分	高さ (m)	上端からの比高 (m)	力の大きさ (kN/m ²)	区分	上端からの比高 (m)	高さ (m)	力の大きさ (kN/m ²)
14	100kN/m ² を超える	-	- ~ -	-	3mを超える	- ~ -	-	-	100kN/m ² を超える	-	- ~ -	-	3mを超える	- ~ -	-	-
	それ以外	1.00	0.00 ~ 5.38	67.08	それ以外	0.00 ~ 5.38	2.12	10.73	それ以外	1.00	5.00 ~ 7.63	67.08	それ以外	5.00 ~ 7.63	2.12	10.73
15	100kN/m ² を超える	-	- ~ -	-	3mを超える	- ~ -	-	-	100kN/m ² を超える	-	- ~ -	-	3mを超える	- ~ -	-	-
	それ以外	-	- ~ -	-	それ以外	- ~ -	-	-	それ以外	-	- ~ -	-	それ以外	- ~ -	-	-
16	100kN/m ² を超える	-	- ~ -	-	3mを超える	- ~ -	-	-	100kN/m ² を超える	-	- ~ -	-	3mを超える	- ~ -	-	-
	それ以外	-	- ~ -	-	それ以外	- ~ -	-	-	それ以外	-	- ~ -	-	それ以外	- ~ -	-	-
17	100kN/m ² を超える	-	- ~ -	-	3mを超える	- ~ -	-	-	100kN/m ² を超える	-	- ~ -	-	3mを超える	- ~ -	-	-
	それ以外	-	- ~ -	-	それ以外	- ~ -	-	-	それ以外	-	- ~ -	-	それ以外	- ~ -	-	-
	100kN/m ² を超える		~		3mを超える	~			100kN/m ² を超える		~		3mを超える	~		
	それ以外		~		それ以外	~			それ以外		~		それ以外	~		
	100kN/m ² を超える		~		3mを超える	~			100kN/m ² を超える		~		3mを超える	~		
	それ以外		~		それ以外	~			それ以外		~		それ以外	~		
	100kN/m ² を超える		~		3mを超える	~			100kN/m ² を超える		~		3mを超える	~		
	それ以外		~		それ以外	~			それ以外		~		それ以外	~		
	100kN/m ² を超える		~		3mを超える	~			100kN/m ² を超える		~		3mを超える	~		
	それ以外		~		それ以外	~			それ以外		~		それ以外	~		
	100kN/m ² を超える		~		3mを超える	~			100kN/m ² を超える		~		3mを超える	~		
	それ以外		~		それ以外	~			それ以外		~		それ以外	~		
	100kN/m ² を超える		~		3mを超える	~			100kN/m ² を超える		~		3mを超える	~		
	それ以外		~		それ以外	~			それ以外		~		それ以外	~		
	100kN/m ² を超える		~		3mを超える	~			100kN/m ² を超える		~		3mを超える	~		
	それ以外		~		それ以外	~			それ以外		~		それ以外	~		

急傾斜地の崩壊区域調書

様式3-2 建築物に作用すると想定される衝撃に関する事項(1/1)

調査年度	平成19年度
------	--------

急傾斜地の位置		173A0204-3			箇所名		岩ノ下(2)		所在地		一関市東山町松川岩ノ下					
横断 測線 番号	急傾斜地の下端に隣接する土地								急傾斜地内							
	土石等の移動の高さと力の大きさ				土石等の堆積高さとの大きさ				土石等の移動の高さと力の大きさ				土石等の堆積高さとの大きさ			
	区分	高さ (m)	下端からの距離 (m)	力の大きさ (kN/m ²)	区分	下端からの水平 距離(m)	高さ (m)	力の大きさ (kN/m ²)	区分	高さ (m)	上端からの比高 (m)	力の大きさ (kN/m ²)	区分	上端からの比高 (m)	高さ (m)	力の大きさ (kN/m ²)
18	100kN/m ² を超える	-	- ~ -	-	3mを超える	- ~ -	-	-	100kN/m ² を超える	-	- ~ -	-	3mを超える	- ~ -	-	-
	それ以外	1.00	0.00 ~ 4.71	58.71	それ以外	0.00 ~ 4.71	1.82	9.18	それ以外	1.00	5.00 ~ 5.00	58.71	それ以外	5.00 ~ 5.00	1.82	9.18
19	100kN/m ² を超える	-	- ~ -	-	3mを超える	- ~ -	-	-	100kN/m ² を超える	-	- ~ -	-	3mを超える	- ~ -	-	-
	それ以外	1.00	0.00 ~ 3.88	48.70	それ以外	0.00 ~ 3.88	2.21	11.15	それ以外	1.00	5.00 ~ 5.62	48.70	それ以外	5.00 ~ 5.62	2.21	11.15
20	100kN/m ² を超える	-	- ~ -	-	3mを超える	- ~ -	-	-	100kN/m ² を超える	-	- ~ -	-	3mを超える	- ~ -	-	-
	それ以外	1.00	0.00 ~ 4.74	59.06	それ以外	0.00 ~ 4.74	1.79	9.06	それ以外	1.00	5.00 ~ 5.00	59.06	それ以外	5.00 ~ 5.00	1.79	9.06
	100kN/m ² を超える		~		3mを超える	~			100kN/m ² を超える		~		3mを超える	~		
	それ以外		~		それ以外	~			それ以外		~		それ以外	~		
	100kN/m ² を超える		~		3mを超える	~			100kN/m ² を超える		~		3mを超える	~		
	それ以外		~		それ以外	~			それ以外		~		それ以外	~		
	100kN/m ² を超える		~		3mを超える	~			100kN/m ² を超える		~		3mを超える	~		
	それ以外		~		それ以外	~			それ以外		~		それ以外	~		
	100kN/m ² を超える		~		3mを超える	~			100kN/m ² を超える		~		3mを超える	~		
	それ以外		~		それ以外	~			それ以外		~		それ以外	~		
	100kN/m ² を超える		~		3mを超える	~			100kN/m ² を超える		~		3mを超える	~		
	それ以外		~		それ以外	~			それ以外		~		それ以外	~		
	100kN/m ² を超える		~		3mを超える	~			100kN/m ² を超える		~		3mを超える	~		
	それ以外		~		それ以外	~			それ以外		~		それ以外	~		
	100kN/m ² を超える		~		3mを超える	~			100kN/m ² を超える		~		3mを超える	~		
	それ以外		~		それ以外	~			それ以外		~		それ以外	~		
	100kN/m ² を超える		~		3mを超える	~			100kN/m ² を超える		~		3mを超える	~		
	それ以外		~		それ以外	~			それ以外		~		それ以外	~		

急傾斜地の崩壊区域調書

様式3-2 建築物に作用すると想定される衝撃に関する事項(1/1)

調査年度	平成19年度
------	--------

急傾斜地の位置		173A0204-4			箇所名		岩ノ下(2)		所在地		一関市東山町松川岩ノ下									
横断 測線 番号	急傾斜地の下端に隣接する土地									急傾斜地内										
	土石等の移動の高さと力の大きさ				土石等の堆積高さとの大きさ					土石等の移動の高さと力の大きさ				土石等の堆積高さとの大きさ						
	区分	高さ (m)	下端からの距離 (m)	力の大きさ (kN/m ²)	区分	下端からの水平 距離(m)	高さ (m)	力の大きさ (kN/m ²)	区分	高さ (m)	上端からの比高 (m)	力の大きさ (kN/m ²)	区分	上端からの比高 (m)	高さ (m)	力の大きさ (kN/m ²)				
21	100kN/m ² を超える	-	-	~	-	-	-	-	100kN/m ² を超える	-	-	~	-	-	3mを超える	-	~	-	-	-
	それ以外	-	-	~	-	-	-	-	それ以外	-	-	~	-	-	それ以外	-	~	-	-	-
22	100kN/m ² を超える	-	-	~	-	-	-	-	100kN/m ² を超える	-	-	~	-	-	3mを超える	-	~	-	-	-
	それ以外	-	-	~	-	-	-	-	それ以外	-	-	~	-	-	それ以外	-	~	-	-	-
23	100kN/m ² を超える	-	-	~	-	-	-	-	100kN/m ² を超える	-	-	~	-	-	3mを超える	-	~	-	-	-
	それ以外	-	-	~	-	-	-	-	それ以外	-	-	~	-	-	それ以外	-	~	-	-	-
24	100kN/m ² を超える	-	-	~	-	-	-	-	100kN/m ² を超える	-	-	~	-	-	3mを超える	-	~	-	-	-
	それ以外	-	-	~	-	-	-	-	それ以外	-	-	~	-	-	それ以外	-	~	-	-	-
	100kN/m ² を超える			~					100kN/m ² を超える			~			3mを超える		~			
	それ以外			~					それ以外			~			それ以外		~			
	100kN/m ² を超える			~					100kN/m ² を超える			~			3mを超える		~			
	それ以外			~					それ以外			~			それ以外		~			
	100kN/m ² を超える			~					100kN/m ² を超える			~			3mを超える		~			
	それ以外			~					それ以外			~			それ以外		~			
	100kN/m ² を超える			~					100kN/m ² を超える			~			3mを超える		~			
	それ以外			~					それ以外			~			それ以外		~			
	100kN/m ² を超える			~					100kN/m ² を超える			~			3mを超える		~			
	それ以外			~					それ以外			~			それ以外		~			
	100kN/m ² を超える			~					100kN/m ² を超える			~			3mを超える		~			
	それ以外			~					それ以外			~			それ以外		~			
	100kN/m ² を超える			~					100kN/m ² を超える			~			3mを超える		~			
	それ以外			~					それ以外			~			それ以外		~			