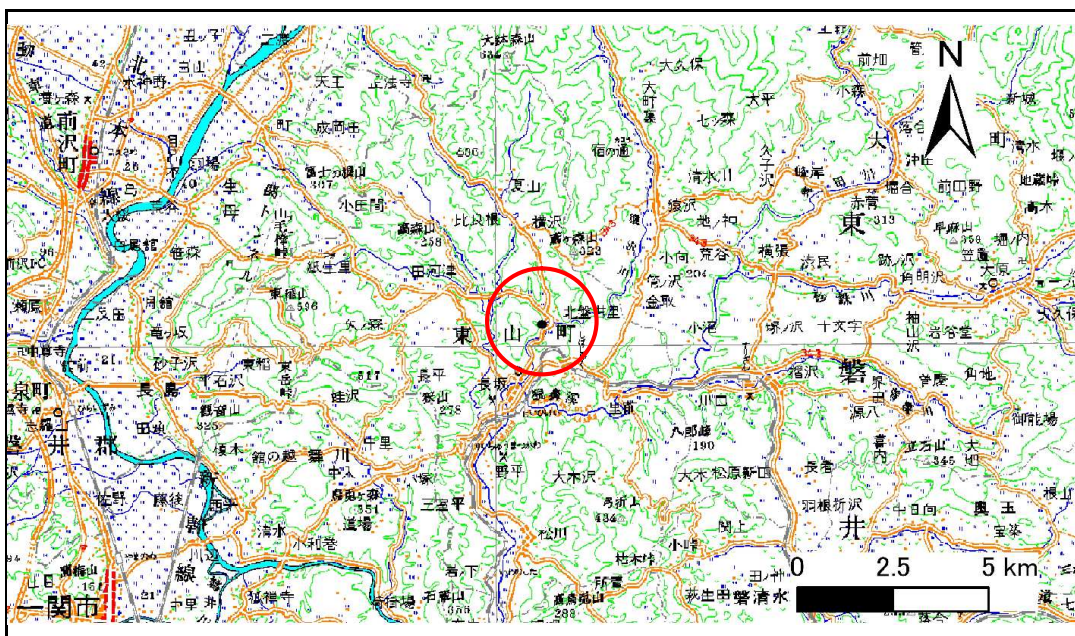


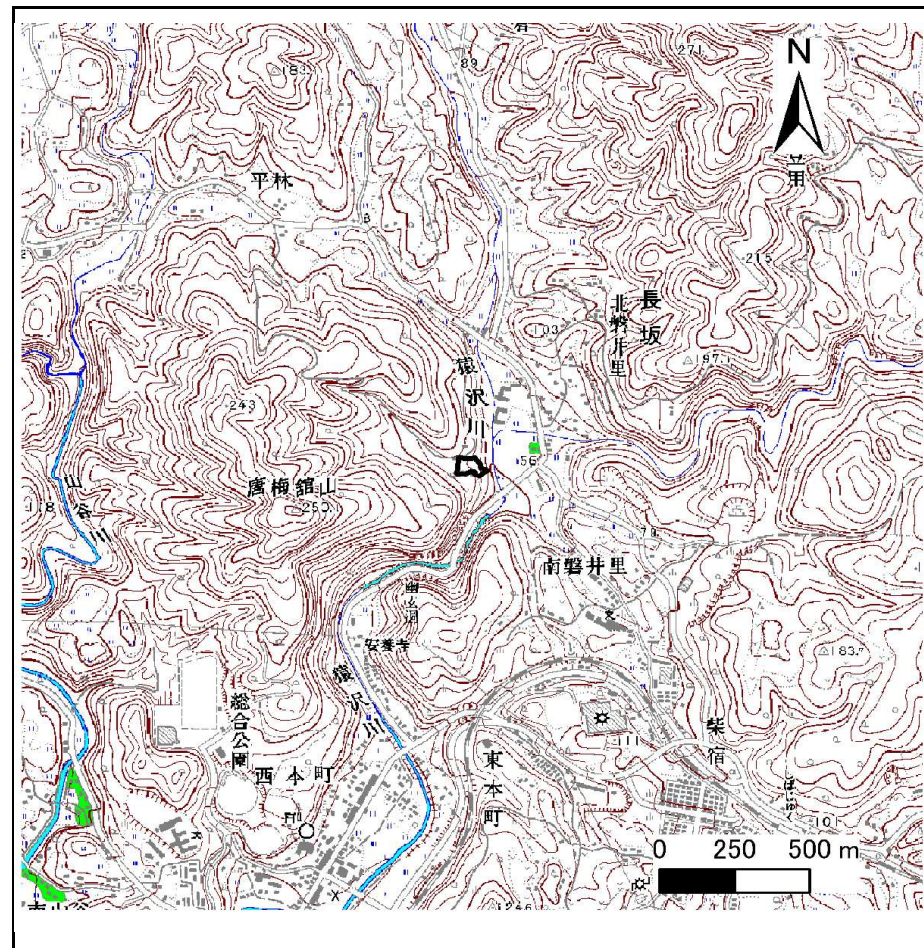
土砂災害防止に関する基礎調査(急傾斜地の崩壊)

表紙 概況、位置図

自然現象の種類	急傾斜地の崩壊
箇所番号	165B2047
箇所名	北磐井里-3
所在地	岩手県一関市東山町長坂字北磐井里
調査機関	岩手県 県南広域振興局 土木部 千厩土木センター



位置図(S=1:200,000)



概況図(S=1:25,000)

急傾斜地の崩壊区域調書

様式3-1 危害のおそれのある土地、著しい危害のおそれのある土地の設定図

調査年度

平成23年度

急傾斜地の位置

箇所番号

165B2047

箇所名

北磐井里-3

所在地

岩手県一関市東山町長坂字北磐井里



凡例

- 上端
- ▲ 下端
- 著しい危害のおそれのある土地の区域
- 危害のおそれのある土地の区域
- 土石等の堆積高が3mを超える範囲
- 土石等の移動の力が100kN/m²を超える範囲
- 横断測線

0 25 50
m
1:1,000

急傾斜地の崩壊区域調書

様式3-2 建築物に作用すると想定される衝撃に関する事項(1/1)

調査年度

平成23年度

急傾斜地の位置		箇所番号			箇所名				所在地							
		165B2047			北磐井里-3				岩手県一関市東山町長坂字北磐井里							
横断 測線 番号	急傾斜地の下端に隣接する土地								急傾斜地内							
	土石等の移動の高さと力の大きさ				土石等の堆積高さとの大きさ				土石等の移動の高さと力の大きさ				土石等の堆積高さとの大きさ			
	区分	高さ (m)	下端からの距離 (m)	力の大きさ (kN/m ²)	区分	下端からの水平 距離(m)	高さ (m)	力の大きさ (kN/m ²)	区分	高さ (m)	下端からの比高 (m)	力の大きさ (kN/m ²)	区分	下端からの比高 (m)	高さ (m)	力の大きさ (kN/m ²)
1	100kN/m ² を超える	-	- ~ -	-	3mを超える	- ~ -	-	-	100kN/m ² を超える	-	- ~ -	-	3mを超える	- ~ -	-	-
	それ以外	1.00	0.00 ~ 4.99	62.17	それ以外	0.00 ~ 0.00	1.70	8.91	それ以外	1.00	5.00 ~ 5.30	62.17	それ以外	5.00 ~ 5.30	1.70	8.91
2	100kN/m ² を超える	-	- ~ -	-	3mを超える	- ~ -	-	-	100kN/m ² を超える	-	- ~ -	-	3mを超える	- ~ -	-	-
	それ以外	1.00	0.00 ~ 7.32	93.27	それ以外	0.00 ~ 0.00	1.71	8.94	それ以外	1.00	5.00 ~ 9.50	93.27	それ以外	5.00 ~ 9.50	1.71	8.94
3	100kN/m ² を超える	-	- ~ -	-	3mを超える	- ~ -	-	-	100kN/m ² を超える	-	- ~ -	-	3mを超える	- ~ -	-	-
	それ以外	1.00	0.00 ~ 3.72	46.85	それ以外	0.00 ~ 3.72	2.18	11.46	それ以外	1.00	5.00 ~ 5.22	46.85	それ以外	5.00 ~ 5.22	2.18	11.46
4	100kN/m ² を超える	-	- ~ -	-	3mを超える	- ~ -	-	-	100kN/m ² を超える	-	- ~ -	-	3mを超える	- ~ -	-	-
	それ以外	1.00	0.00 ~ 5.58	69.67	それ以外	0.00 ~ 0.00	1.57	8.21	それ以外	1.00	5.00 ~ 6.73	69.67	それ以外	5.00 ~ 6.73	1.57	8.21
5	100kN/m ² を超える	-	- ~ -	-	3mを超える	- ~ -	-	-	100kN/m ² を超える	-	- ~ -	-	3mを超える	- ~ -	-	-
	それ以外	1.00	0.00 ~ 7.06	89.56	それ以外	0.00 ~ 7.06	1.93	10.13	それ以外	1.00	5.00 ~ 10.17	89.56	それ以外	5.00 ~ 10.17	1.93	10.13
6	100kN/m ² を超える	-	- ~ -	-	3mを超える	- ~ -	-	-	100kN/m ² を超える	-	- ~ -	-	3mを超える	- ~ -	-	-
	それ以外	1.00	0.00 ~ 6.90	87.32	それ以外	0.00 ~ 0.00	1.57	8.21	それ以外	1.00	5.00 ~ 9.71	87.32	それ以外	5.00 ~ 9.71	1.57	8.21
7	100kN/m ² を超える	-	- ~ -	-	3mを超える	- ~ -	-	-	100kN/m ² を超える	-	- ~ -	-	3mを超える	- ~ -	-	-
	それ以外	1.00	0.00 ~ 6.98	88.46	それ以外	0.00 ~ 0.00	1.57	8.21	それ以外	1.00	5.00 ~ 9.94	88.46	それ以外	5.00 ~ 9.94	1.57	8.21
8	100kN/m ² を超える	-	- ~ -	-	3mを超える	- ~ -	-	-	100kN/m ² を超える	-	- ~ -	-	3mを超える	- ~ -	-	-
	それ以外	1.00	0.00 ~ 6.74	85.17	それ以外	0.00 ~ 0.00	1.57	8.21	それ以外	1.00	5.00 ~ 9.29	85.17	それ以外	5.00 ~ 9.29	1.57	8.21
9	100kN/m ² を超える	-	- ~ -	-	3mを超える	- ~ -	-	-	100kN/m ² を超える	-	- ~ -	-	3mを超える	- ~ -	-	-
	それ以外	1.00	0.00 ~ 7.26	92.45	それ以外	0.00 ~ 7.26	1.93	10.13	それ以外	1.00	5.00 ~ 10.80	92.45	それ以外	5.00 ~ 10.80	1.93	10.13
	100kN/m ² を超える		~		3mを超える	~			100kN/m ² を超える		~		3mを超える	~		
	それ以外		~		それ以外	~			それ以外		~		それ以外	~		
	100kN/m ² を超える		~		3mを超える	~			100kN/m ² を超える		~		3mを超える	~		
	それ以外		~		それ以外	~			それ以外		~		それ以外	~		
	100kN/m ² を超える		~		3mを超える	~			100kN/m ² を超える		~		3mを超える	~		
	それ以外		~		それ以外	~			それ以外		~		それ以外	~		
	100kN/m ² を超える		~		3mを超える	~			100kN/m ² を超える		~		3mを超える	~		
	それ以外		~		それ以外	~			それ以外		~		それ以外	~		