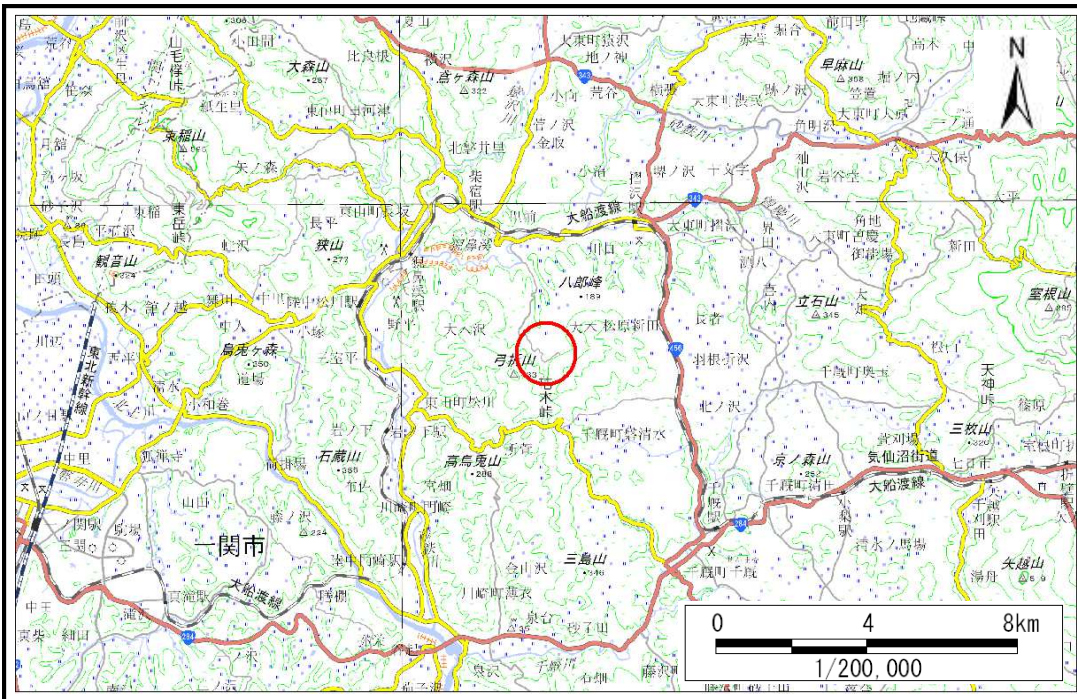


土砂災害防止に関する基礎調査(土石流)

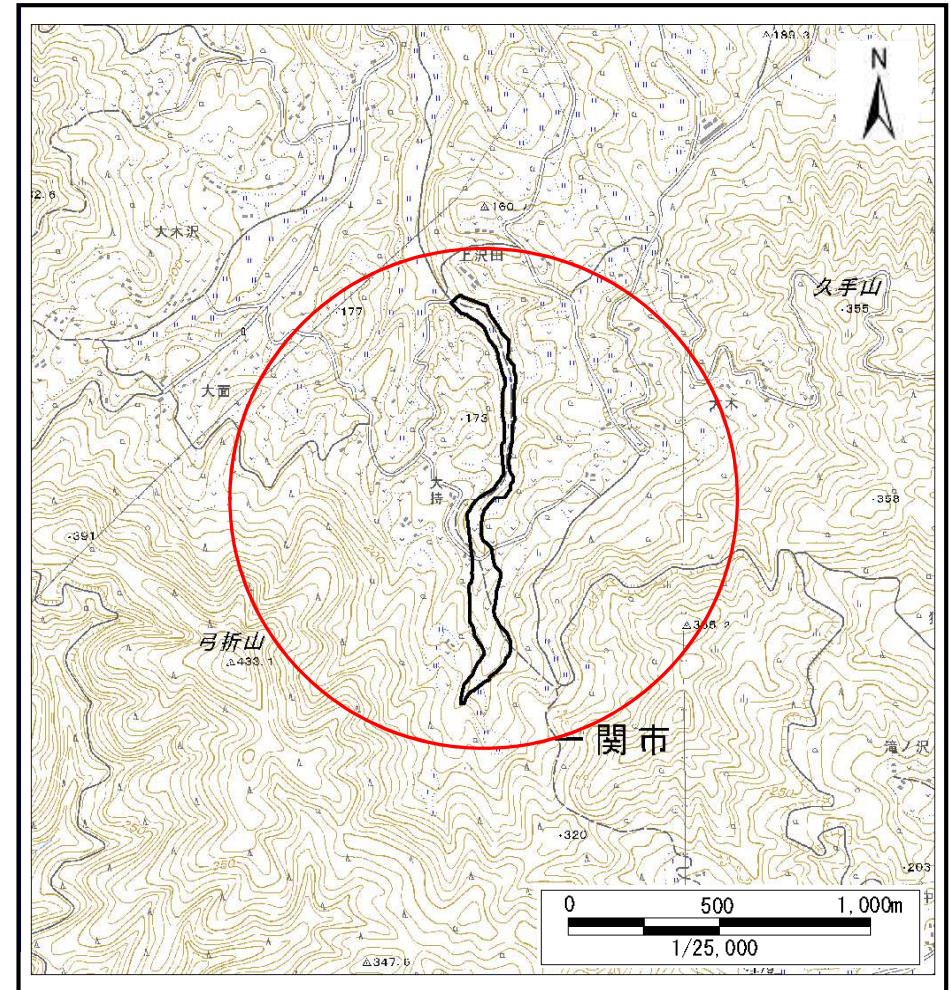
表紙 概況,位置図

自然現象の種類	土石流
溪流番号	J174107
水系名	北上川
河川名	砂鉄川
溪流名	大持の沢3
所在	岩手県一関市東山町長坂字大持
調査機関	岩手県南広域振興局 土木部 千厩土木センター



概況図(S=1:200,000)

国土地理院の電子地形図200000『一関』及び電子地形図25000『千厩北部』を掲載



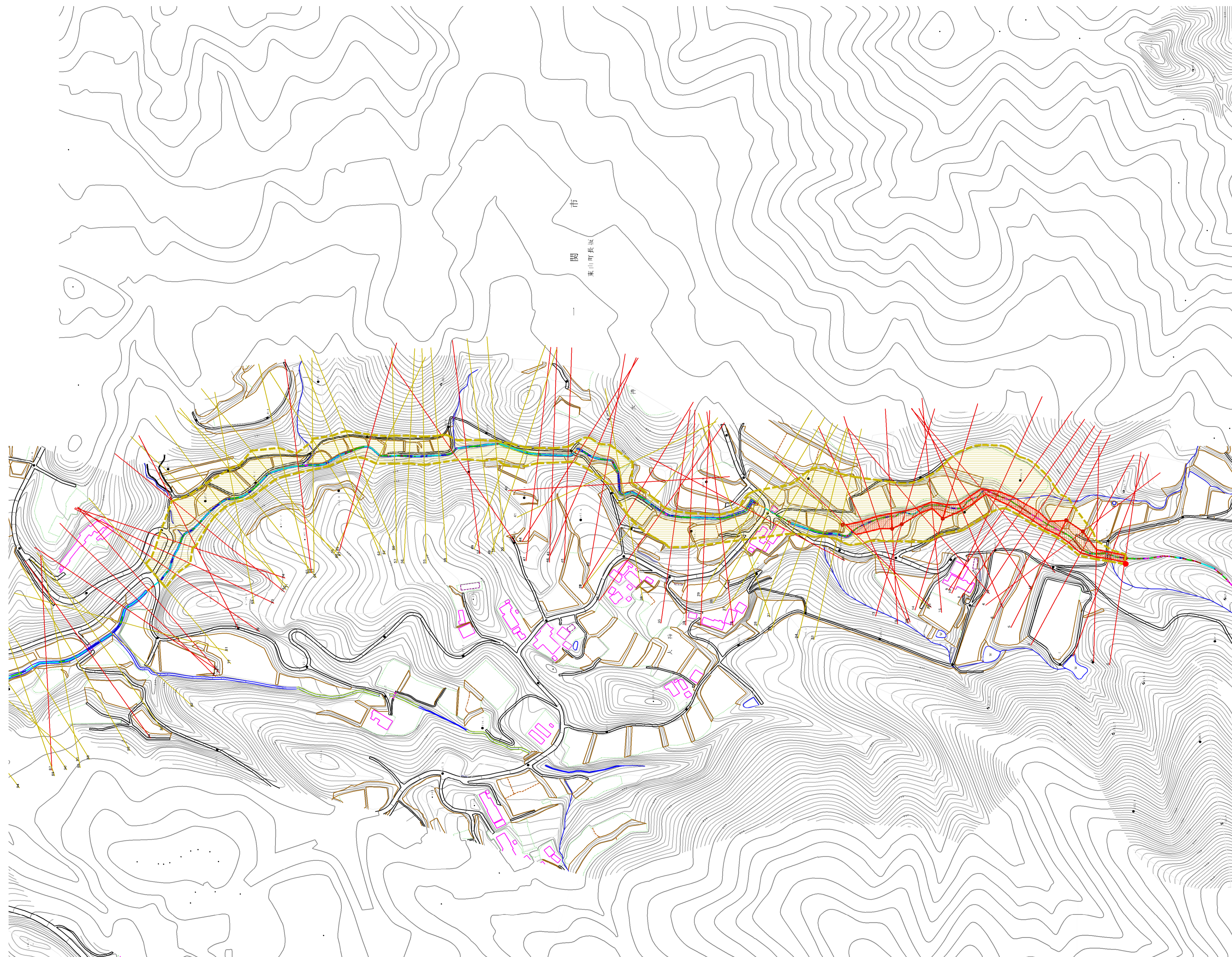
位置図(S=1:25,000)

土石流区域調査

調査年度 令和2年度

様式3-1 危険のおそれのある土地、著しい危険のおそれのある土地の設定図(A1)

渓流の位置 渓流番号 J174107 渓流名 大神の沢3 所在地 岩手県一関市東山町長坂字大袴



- 凡例
- 基準地点
 - 流下経路 (流下経路の色区分と床勾配)
 - 0° ~ 2°
 - 2° ~ 3°
 - 3° ~ 7°
 - 7° ~ 10°
 - 10° ~ 15°
 - 15° ~ 20°
 - 20° ~ 30°
 - 30° ~
 - 横断測線(剪力<流体力)
 - 横断測線(流体力<剪力)
- | 地質 | 説明 | 記号 |
|---------|---------|-------------------|
| 崩壊地 | 崩壊地 | [Red hatched box] |
| 崩壊地(崩壊) | 崩壊地(崩壊) | [Red hatched box] |
| 崩壊地(崩壊) | 崩壊地(崩壊) | [Red hatched box] |
| 崩壊地(崩壊) | 崩壊地(崩壊) | [Red hatched box] |
| 崩壊地(崩壊) | 崩壊地(崩壊) | [Red hatched box] |
| 崩壊地(崩壊) | 崩壊地(崩壊) | [Red hatched box] |
| 崩壊地(崩壊) | 崩壊地(崩壊) | [Red hatched box] |
| 崩壊地(崩壊) | 崩壊地(崩壊) | [Red hatched box] |
| 崩壊地(崩壊) | 崩壊地(崩壊) | [Red hatched box] |
| 崩壊地(崩壊) | 崩壊地(崩壊) | [Red hatched box] |

0 50 100m
1/2,500

土石流区域調書

様式3-2 建築物に作用すると想定される衝撃に関する事項

						調査年度	令和2年度	
溪流の位置		溪流番号	J174107		溪流名	大持の沢3	所在地	岩手県一関市東山町長坂字大持
横断測線番号	土石流の高さh(m)	土石流の流体力Fd(kN/m ²)	建築物の耐力P2(kN/m ²)	横断測線番号	土石流の高さh(m)	土石流の流体力Fd(kN/m ²)	建築物の耐力P2(kN/m ²)	
No.0	1.67	39.77	5.37	No.27	0.89	5.58	8.37	
No.1	1.69	38.10	5.32	No.28	0.89	5.56	8.37	
No.2	1.51	30.00	5.70	No.29	0.78	7.21	9.31	
No.3	1.00	15.93	7.64	No.30	1.25	13.19	6.48	
No.4	0.76	11.28	9.53	No.31	0.81	7.34	9.03	
No.5	0.75	11.64	9.66	No.32	1.70	19.87	5.32	
No.6	1.47	28.82	5.81	No.33	1.65	18.06	5.39	
No.7	1.25	24.43	6.48	No.34	1.23	11.87	6.54	
No.8	1.30	24.42	6.31	No.35	1.63	17.63	5.45	
No.9	1.35	24.96	6.12	No.36	1.71	21.33	5.30	
No.10	1.46	28.08	5.81	No.37	0.76	8.46	9.58	
No.11	1.61	33.95	5.49	No.38	1.44	19.85	5.88	
No.12	1.48	31.18	5.77	No.39	0.87	6.45	8.56	
No.13	1.58	34.05	5.55	No.40	1.00	7.73	7.66	
No.14	0.74	11.95	9.77	No.41	0.86	6.54	8.61	
No.15	1.66	34.22	5.39	No.42	1.72	16.55	5.27	
No.16	1.70	33.02	5.32	No.43	1.48	13.65	5.78	
No.17	0.77	10.57	9.41	No.44	1.62	16.09	5.45	
No.18	0.78	9.97	9.38	No.45	1.43	12.14	5.89	
No.19	1.14	16.53	6.90	No.46	1.64	12.13	5.43	
No.20	1.23	16.57	6.55	No.47	1.58	10.79	5.54	
No.21	1.12	13.33	6.99	No.48	0.95	5.18	7.93	
No.22	0.81	8.41	9.01	No.49	0.96	4.99	7.86	
No.23	0.82	8.18	8.98	No.50	0.92	5.47	8.15	
No.24	0.82	7.92	8.94	No.51	0.96	5.05	7.89	
No.25	0.83	7.62	8.89	No.52	1.37	8.20	6.08	
No.26	0.84	6.96	8.76	No.53	1.69	11.15	5.32	

土石流区域調書

様式3-2 建築物に作用すると想定される衝撃に関する事項

							調査年度	令和2年度
溪流の位置	溪流番号	J174107		溪流名	大持の沢3	所在地	岩手県一関市東山町長坂字大持	
横断測線番号	土石流の高さh(m)	土石流の流体力Fd(kN/m ²)	建築物の耐力P2(kN/m ²)	横断測線番号	土石流の高さh(m)	土石流の流体力Fd(kN/m ²)	建築物の耐力P2(kN/m ²)	
No.54	0.95	5.23	7.99	No.81	0.90	5.66	8.33	
No.55	0.93	5.38	8.08	No.82	0.89	5.74	8.38	
No.56	0.92	5.53	8.17	No.83	0.89	5.70	8.36	
No.57	0.89	5.85	8.35	No.84	1.17	7.97	6.79	
No.58	0.87	6.20	8.55	No.85	0.89	5.74	8.38	
No.59	1.04	8.26	7.42	No.86	0.88	5.81	8.42	
No.60	0.89	5.85	8.36	No.87	1.55	13.09	5.60	
No.61	0.86	6.30	8.61	No.88	1.26	5.75	6.44	
No.62	0.90	5.80	8.33	No.89	1.06	4.01	7.32	
No.63	0.91	5.60	8.21	No.90	1.04	4.12	7.40	
No.64	1.18	8.52	6.74	No.91	1.02	4.28	7.51	
No.65	0.89	5.83	8.34	No.92	1.04	4.10	7.39	
No.66	0.90	5.72	8.28	No.93	1.05	4.07	7.37	
No.67	0.92	5.48	8.14	No.94	1.06	3.94	7.29	
No.68	0.93	5.39	8.08					
No.69	0.93	5.43	8.11					
No.70	0.93	5.44	8.11					
No.71	0.95	5.17	7.95					
No.72	1.57	10.37	5.57					
No.73	1.39	8.87	6.01					
No.74	1.38	7.71	6.05					
No.75	1.30	7.03	6.28					
No.76	1.49	8.57	5.75					
No.77	1.01	4.43	7.56					
No.78	1.36	9.99	6.09					
No.79	1.28	9.72	6.37					
No.80	1.50	11.53	5.71					