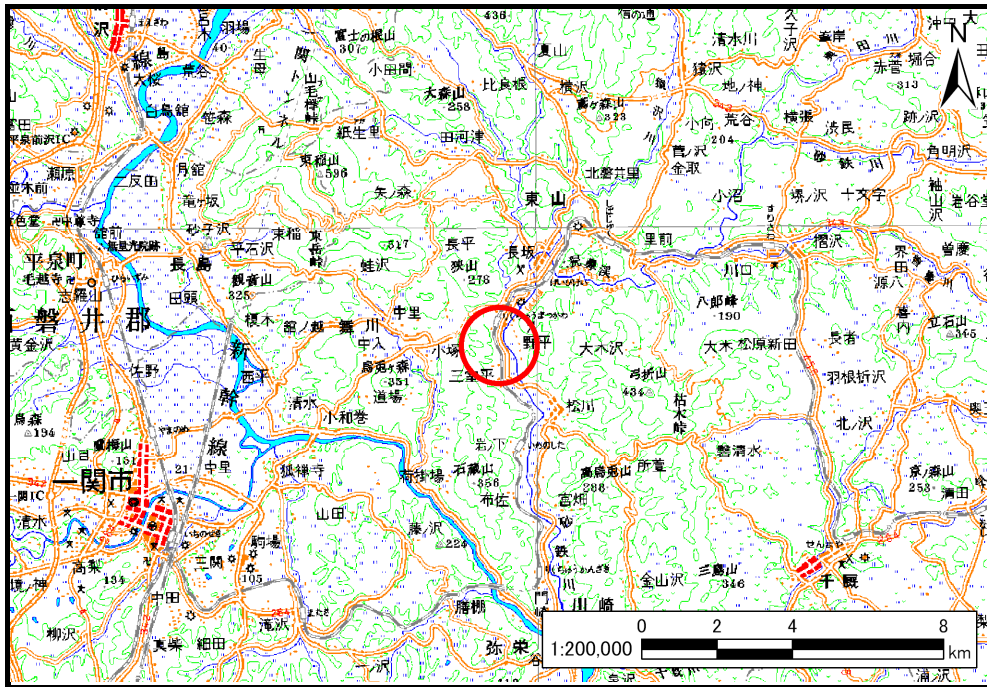


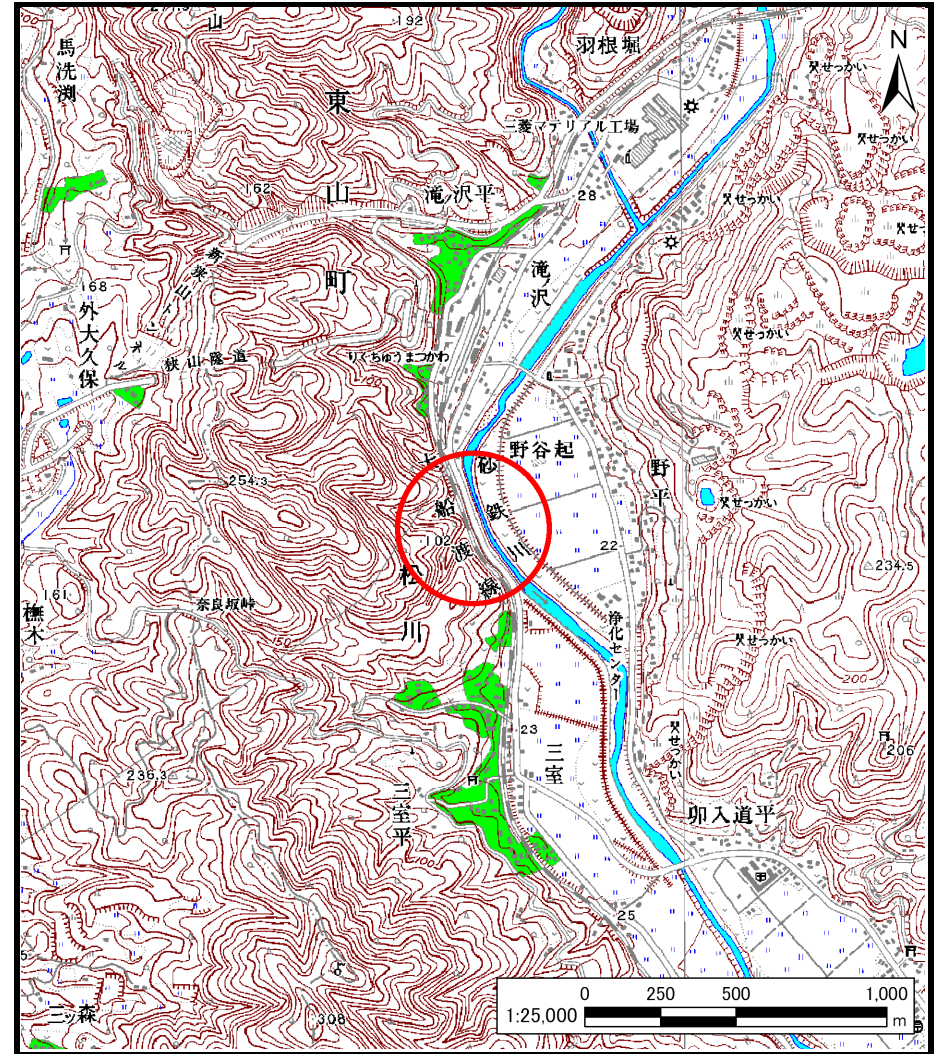
土砂災害防止に関する基礎調査(土石流)

表紙 位置, 位置図

自然現象の種類	土石流
溪流番号	J173106
水系名	北上川
河川名	砂鉄川
溪流名	滝ノ沢の沢12
所在地	岩手県一関市東山町松川字三室平・字滝ノ沢
調査機関	岩手県県南広域振興局 土木部 千厩土木センター



位置図(S=1:200,000)



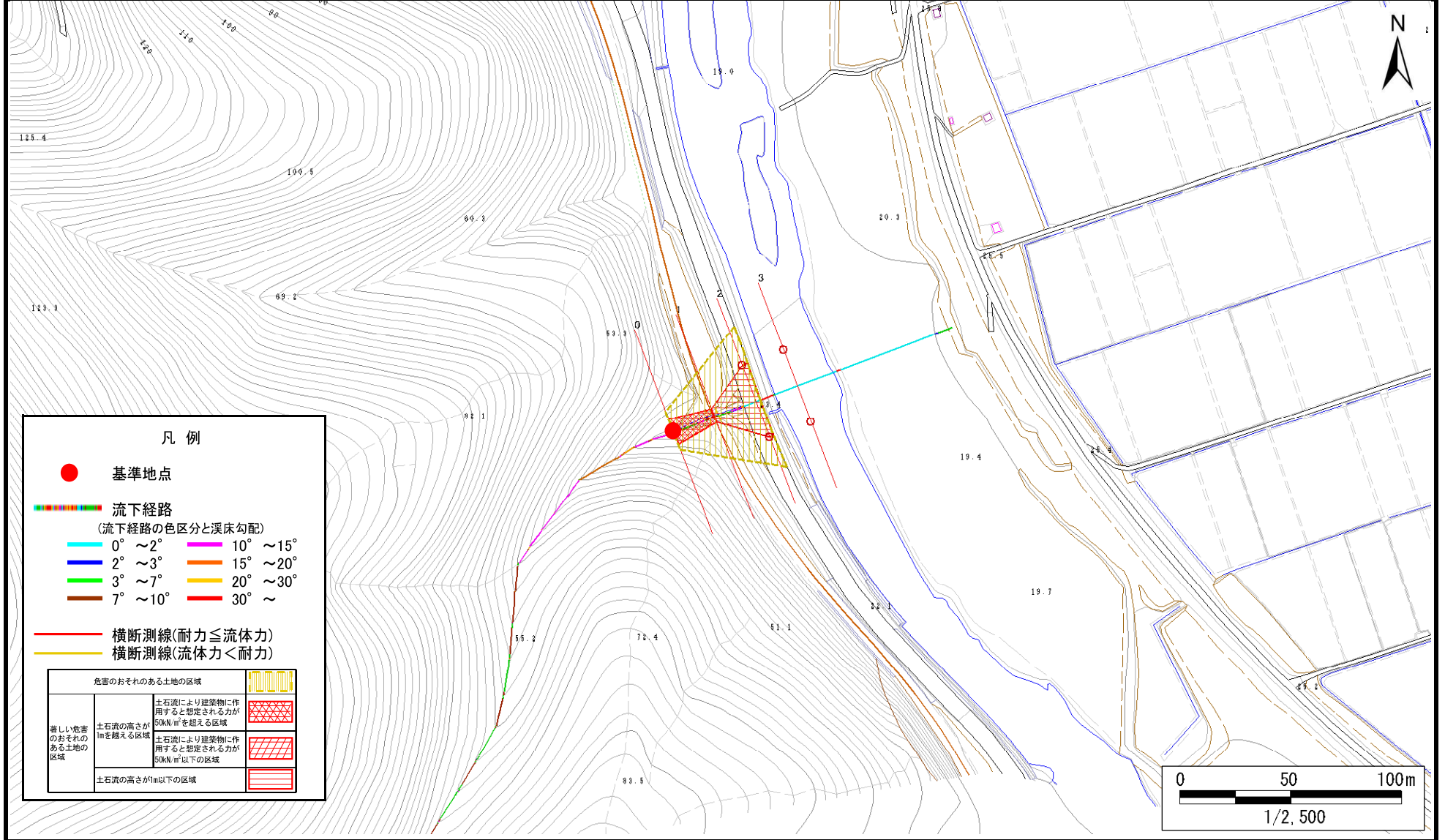
概況図(S=1:25,000)

土石流区域調査

様式3-1 危害のおそれのある土地、著しい危害のおそれのある土地の設定図

調査年度 平成23年度

溪流の位置 溪流番号 J173106 溪流名 滝ノ沢の沢12 所在地 岩手県一関市東山町松川字三室平・字滝ノ沢



土石流区域調査書

様式3-2 建築物に作用すると想定される衝撃に関する事項

調査年度	平成23年度
所在地	岩手県一関市東山町松川字三室平・字滝ノ沢

溪流の位置	溪流番号	J173106	溪流名	滝ノ沢の沢12	所在地	岩手県一関市東山町松川字三室平・字滝ノ沢
-------	------	---------	-----	---------	-----	----------------------

横断測線番号	土石流の高さh(m)	土石流の流体力Fd(kN/m ²)	建築物の耐力P2(kN/m ²)	横断測線番号	土石流の高さh(m)	土石流の流体力Fd(kN/m ²)	建築物の耐力P2(kN/m ²)
No.0	1.31	43.89	6.26				
No.1	1.90	71.94	5.01				
No.2	0.68	16.59	10.54				
No.3	0.66	17.45	10.77				