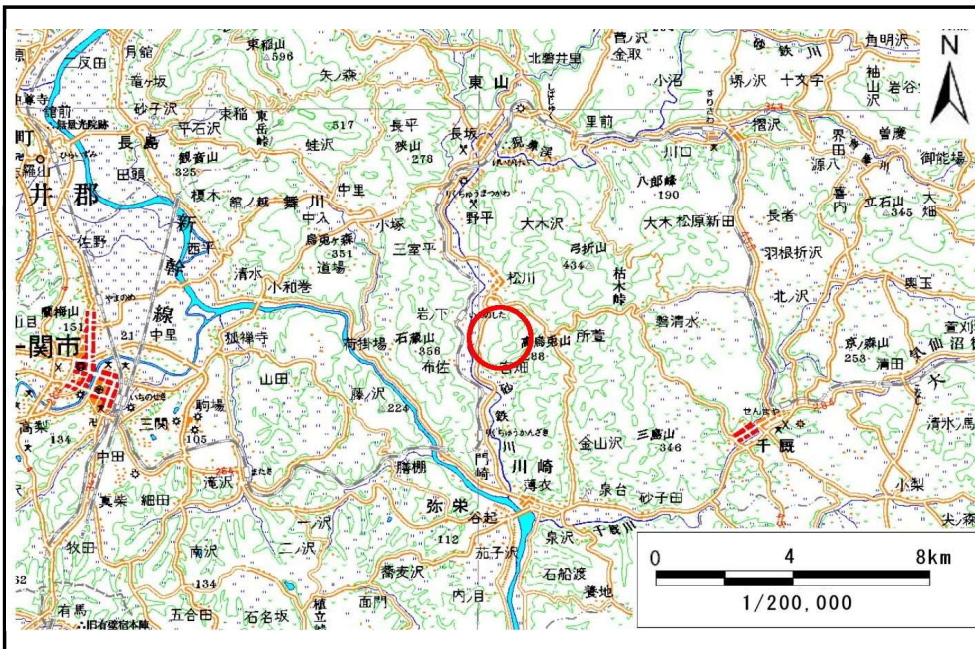


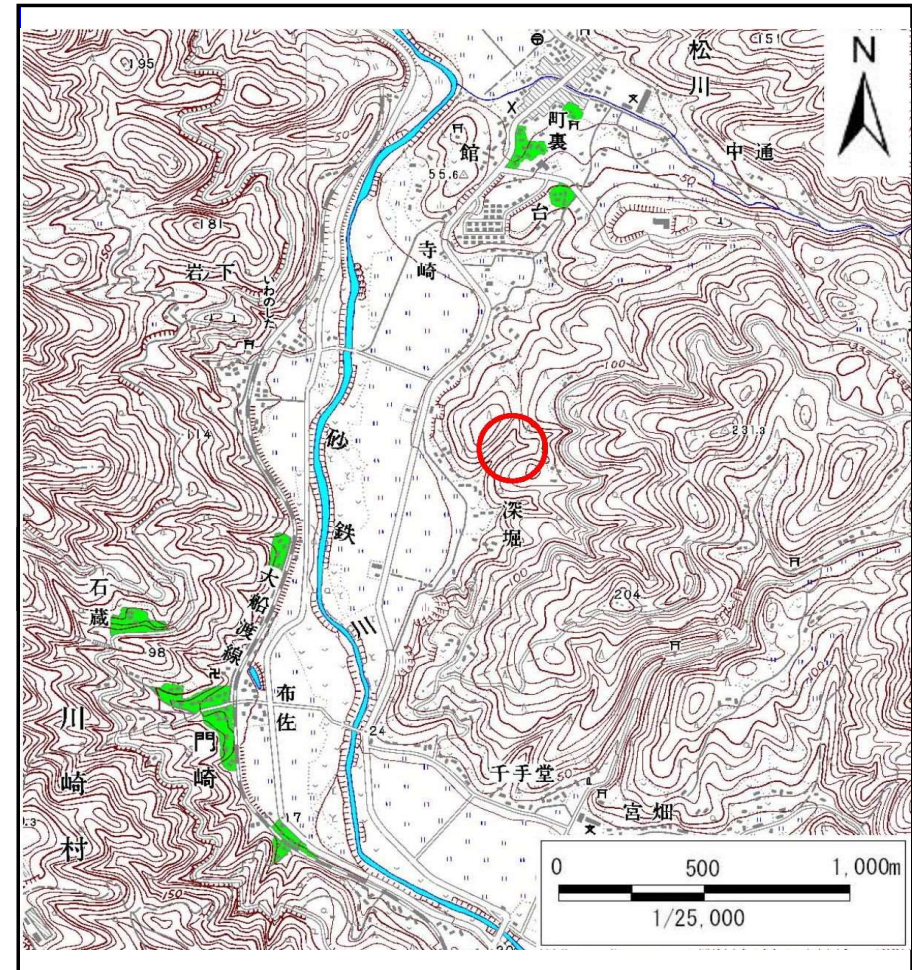
土砂災害防止に関する基礎調査(土石流)

表紙 位置位置図

自然現象の種類	土石流
溪流番号	B174114
水系名	北上川
河川名	砂鉄川
溪流名	深堀の沢
所在地	岩手県一関市東山町松川字深堀
調査機関	岩手県南広域振興局千厩土木センター



位置図(S=1:200,000)



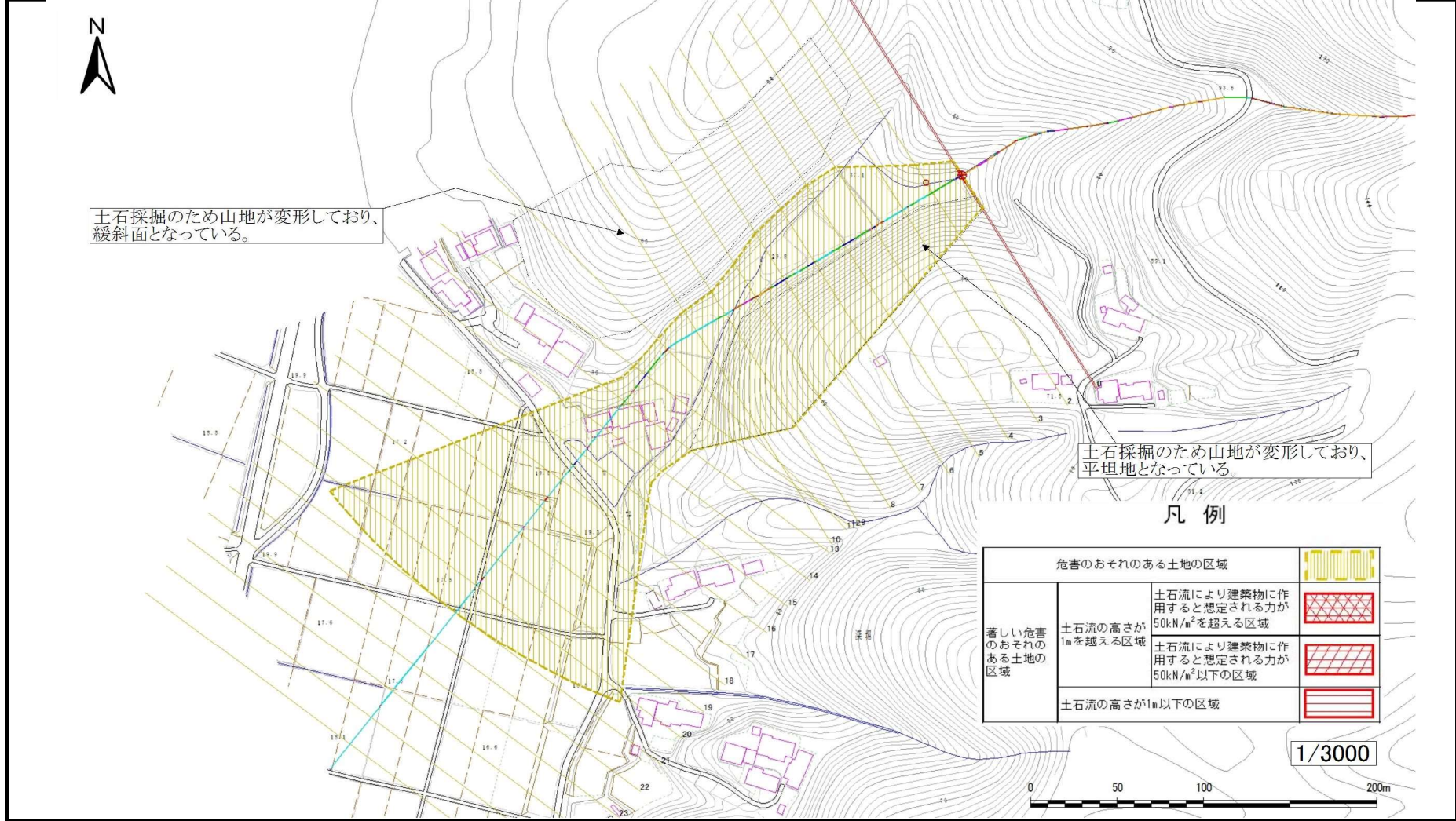
概況図(S=1:25,000)

土石流区域調査

様式3-1 危害のおそれのある土地、著しい危害のおそれのある土地の設定図

調査年度 平成24年度

溪流の位置 溪流番号 B174114 溪流名 深堀の沢 所在地 岩手県一関市東山町松川字深堀

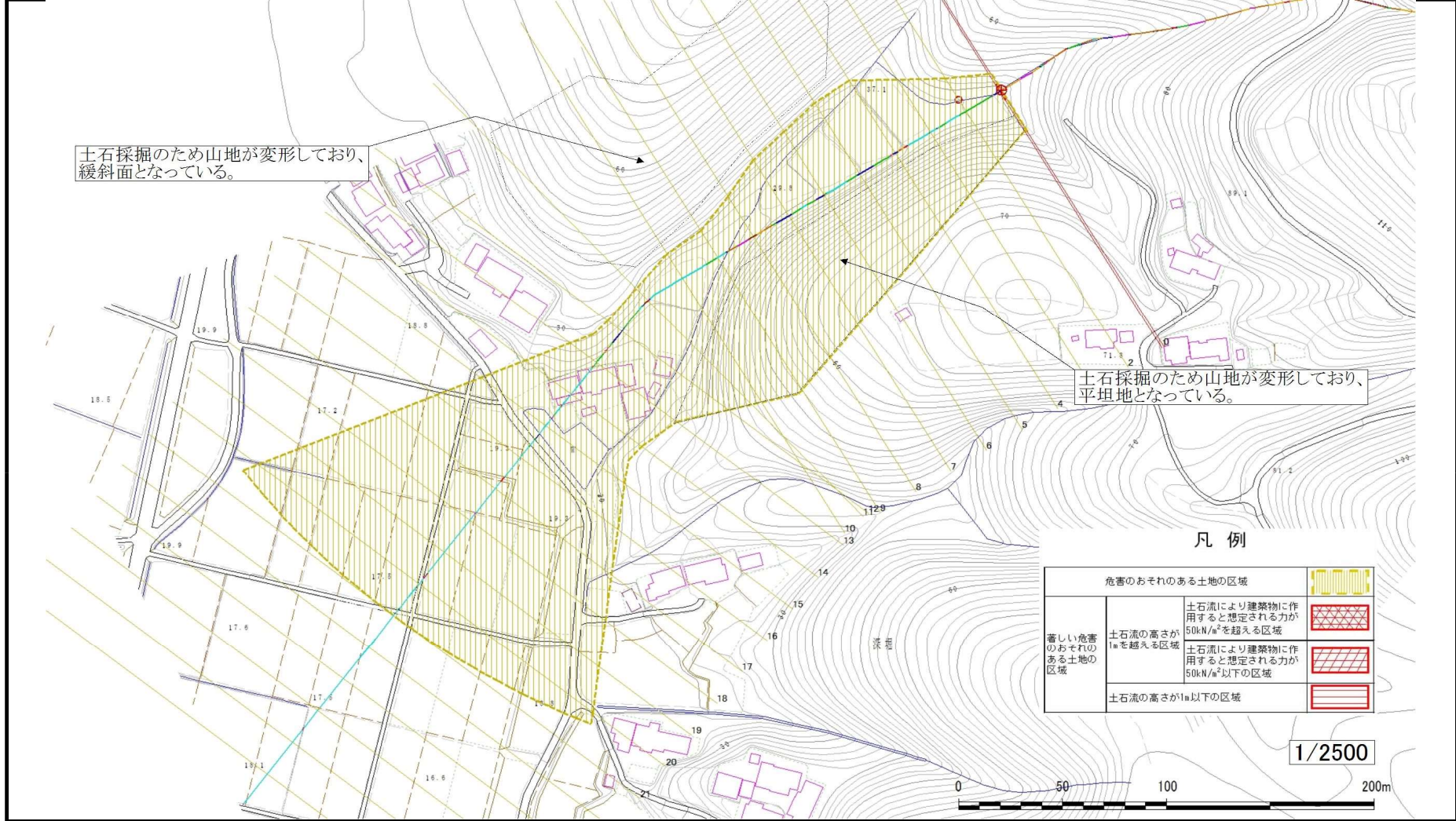


土石流区域調査

様式3-1-1 危害のおそれのある土地、著しい危害のおそれのある土地の設定図(分割図)

調査年度 平成24年度

溪流の位置 溪流番号 B174114 溪流名 深堀の沢 所在地 岩手県一関市東山町松川字深堀



土石流区域調書

様式3-2 建築物に作用すると想定される衝撃に関する事項

調査年度	平成24年度
------	--------

溪流の位置	溪流番号	溪流名	深堀の沢	所在地
	B174114			岩手県一関市東山町松川字深堀

横断測線番号	土石流の高さh(m)	土石流の流体力Fd(kN/m ²)	建築物の耐力P2(kN/m ²)	横断測線番号	土石流の高さh(m)	土石流の流体力Fd(kN/m ²)	建築物の耐力P2(kN/m ²)
No.0	0.50	21.75	13.66				
No.1	0.41	16.52	16.43				
No.2	0.33	12.02	19.94				
No.3	0.33	12.00	19.93				
No.4	0.19	4.95	32.83				
No.5	0.16	3.13	40.16				
No.6	0.14	2.24	44.67				
No.7	0.13	1.69	47.39				
No.8	0.13	1.58	47.84				
No.9	0.22	2.94	29.60				
No.10	0.23	2.35	27.44				
No.11	0.24	1.62	26.49				
No.12	0.25	1.49	26.09				
No.13	0.24	1.59	26.97				
No.14	0.25	1.44	25.94				
No.15	0.25	1.46	26.10				
No.16	0.25	1.39	25.76				
No.17	0.24	1.51	26.80				
No.18	0.26	1.21	24.96				
No.19	0.28	0.93	23.19				
No.20	0.29	0.89	22.90				
No.21	0.29	0.85	22.56				
No.22	0.29	0.81	22.21				
No.23	0.33	0.60	19.87				
No.24	0.38	0.44	17.69				
No.25	0.62	0.16	11.34				
No.26	0.59	0.17	11.84				