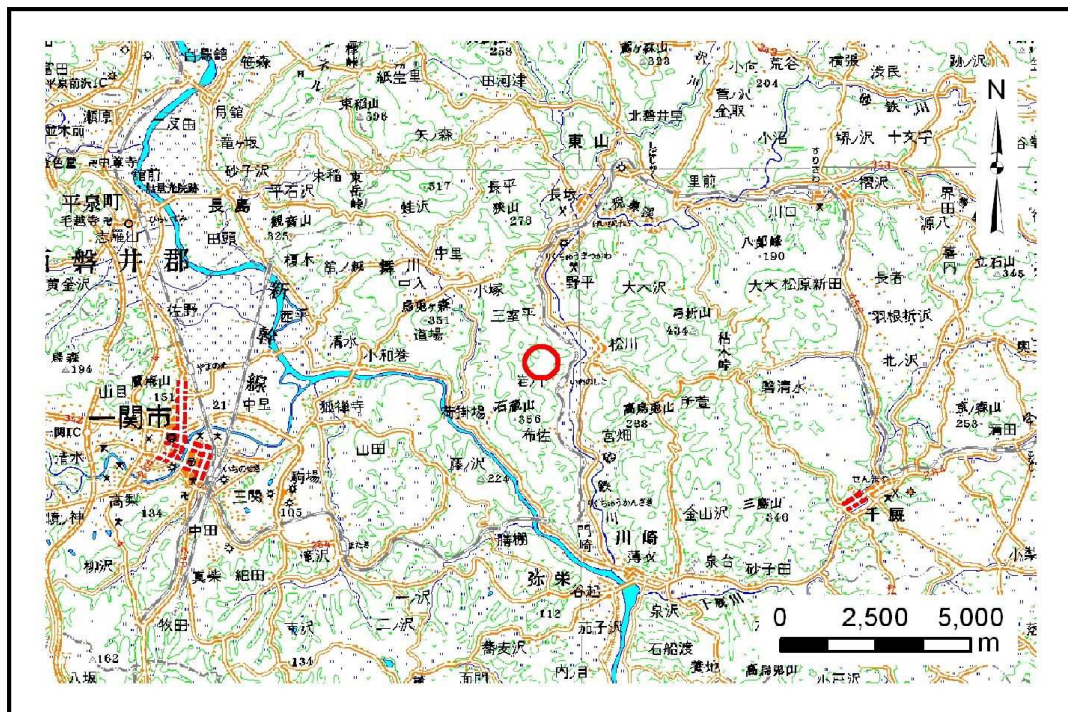


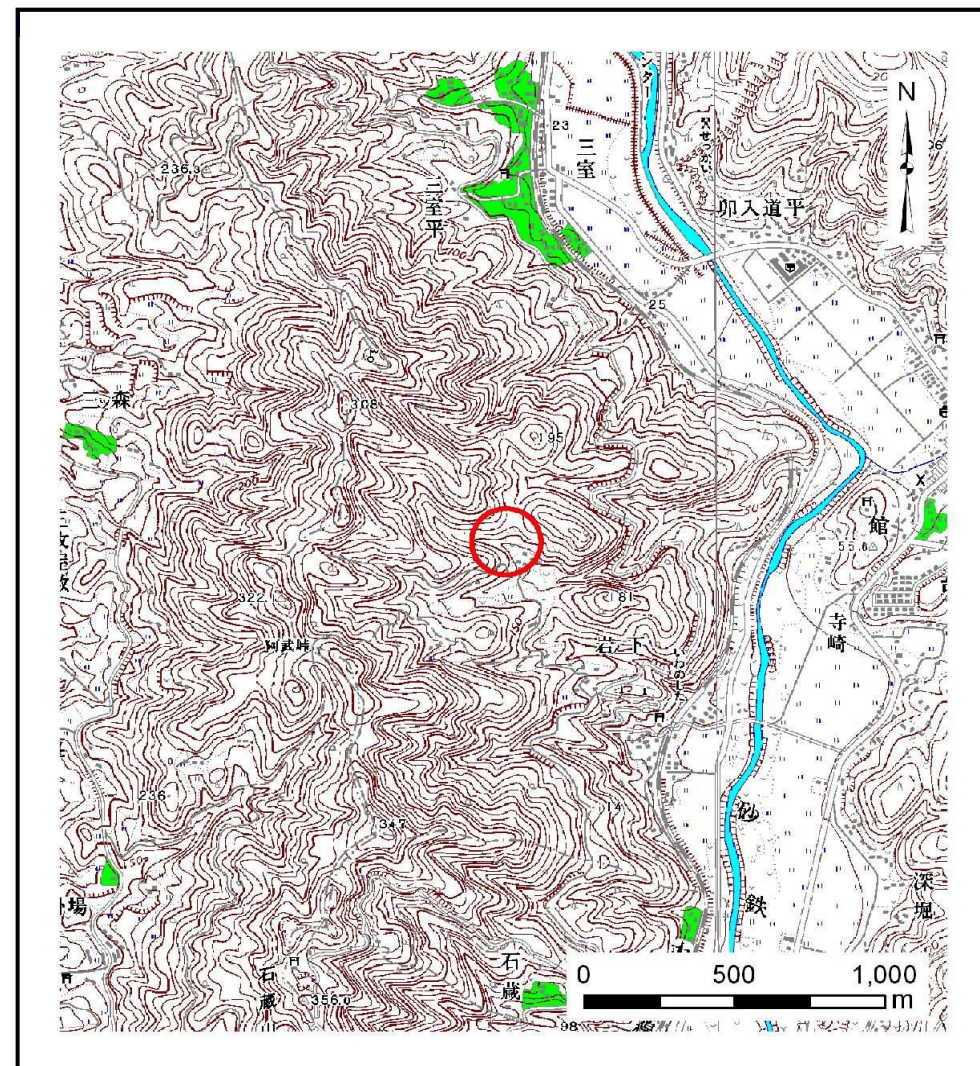
土砂災害防止に関する基礎調査(土石流)

表紙 位置,位置図

自然現象の種類	土石流
溪流番号	B174113
水系名	北上川
河川名	砂鉄川
溪流名	岩ノ下沢4
所在地	一関市東山町松川字岩ノ下・字三室平
調査機関	岩手県南広域振興局土木部千厩土木センター



位置図(S=1:200,000)



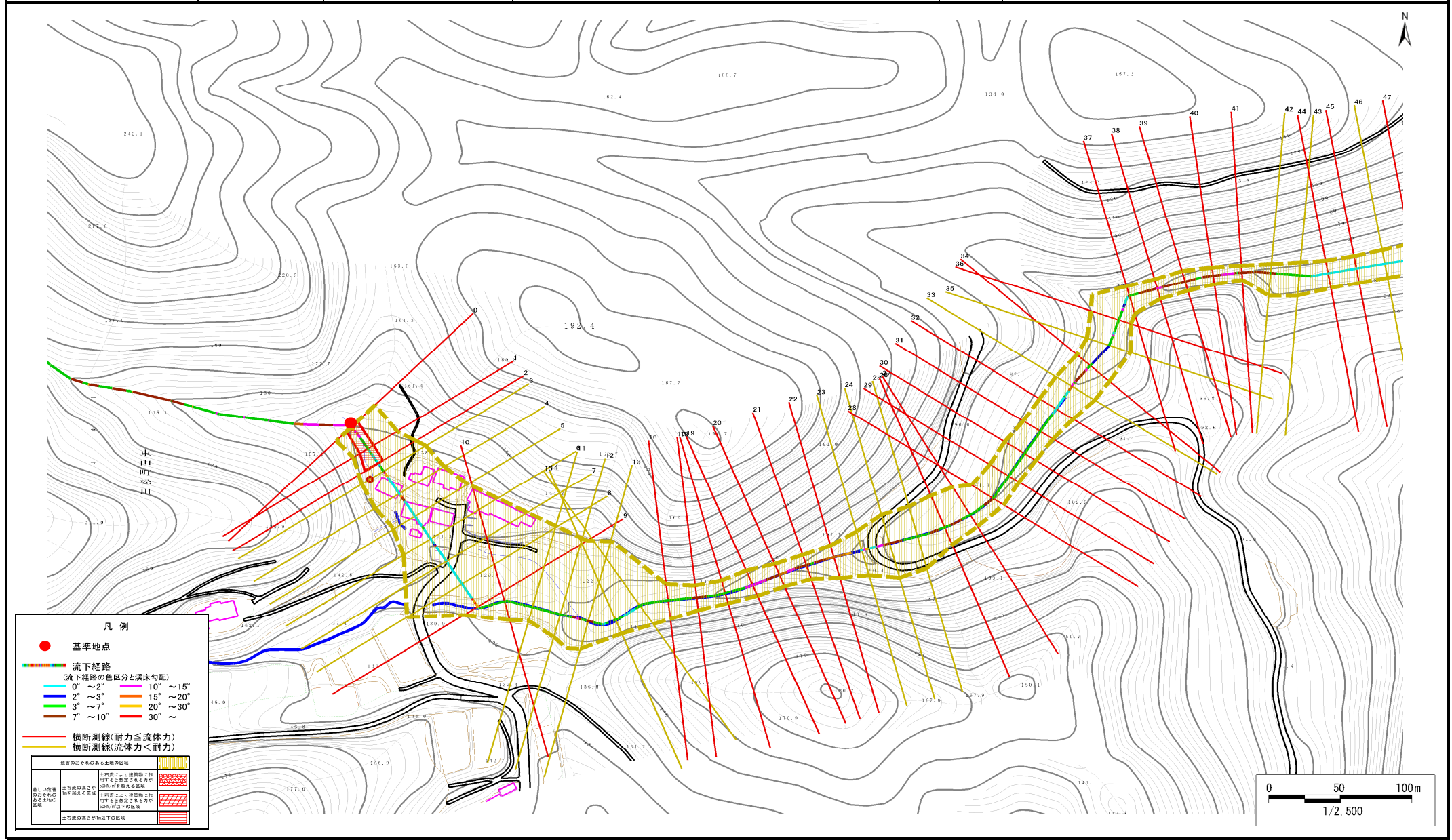
概況図(S=1:25,000)

土石流区域調査

様式3-1 危害のおそれのある土地、著しい危害のおそれのある土地の設定図

調査年度	平成23年度
------	--------

溪流の位置	溪流番号	B174113	溪流名	岩の下沢1	所在地	一関市東山町松川字岩ノ下・字三室平
-------	------	---------	-----	-------	-----	-------------------

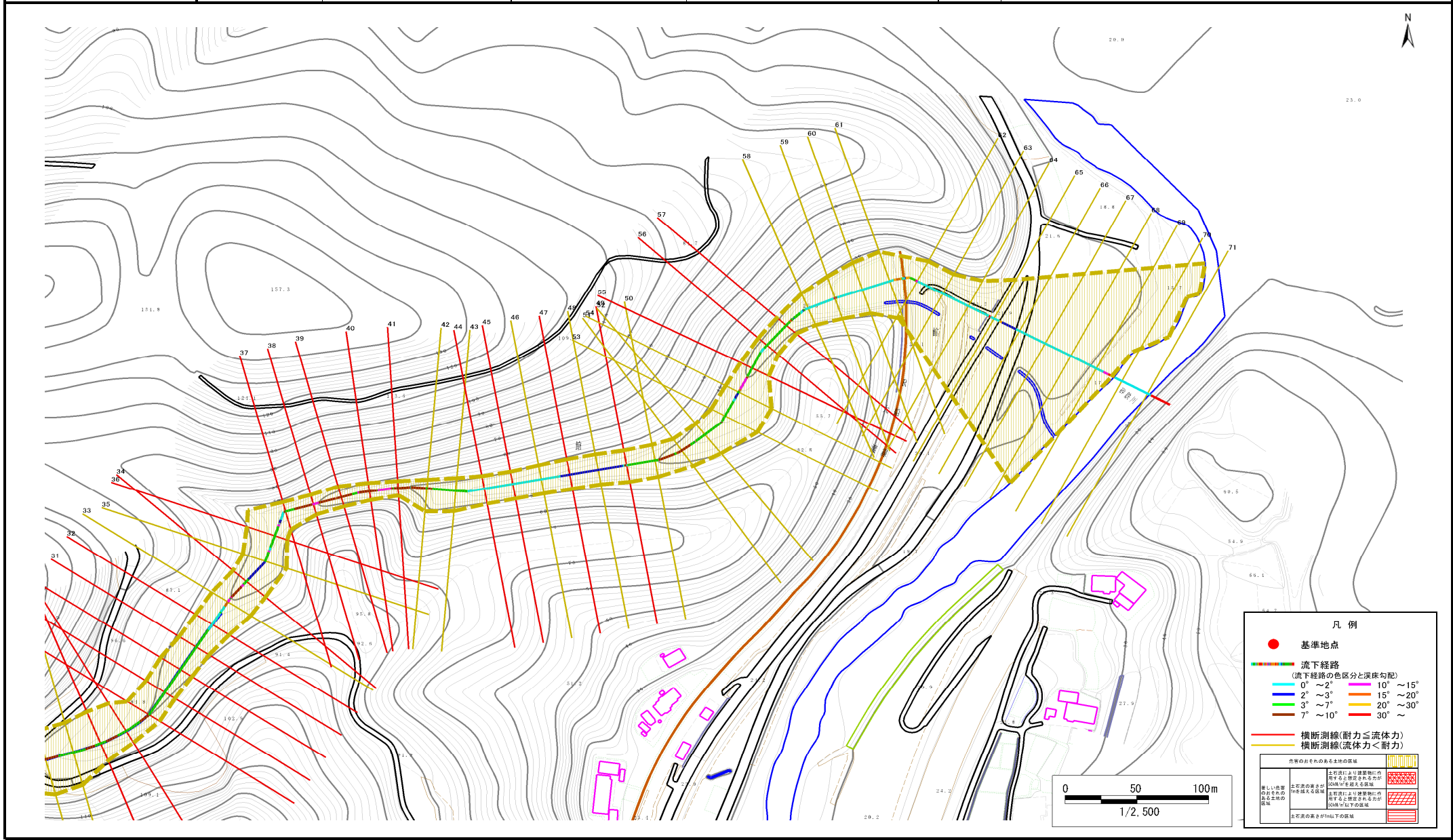


土石流区域調査

様式3-1 危害のおそれのある土地、著しい危害のおそれのある土地の設定図

調査年度	平成23年度
所在地	一関市東山町松川字岩ノ下・字三室平

渓流の位置	溪流番号	B174113	溪流名	岩の下沢1	所在地	一関市東山町松川字岩ノ下・字三室平
-------	------	---------	-----	-------	-----	-------------------



土石流区域調査

様式3-2 建築物に作用すると想定される衝撃に関する事項

調査年度	平成23年度
所在地	一関市東山町松川字岩ノ下・字三室平

溪流の位置	溪流番号	B174113	溪流名	岩ノ下沢4	所在地	一関市東山町松川字岩ノ下・字三室平	
横断測線番号	土石流の高さh(m)	土石流の流体力Fd(kN/m ²)	建築物の耐力P2(kN/m ²)	横断測線番号	土石流の高さh(m)	土石流の流体力Fd(kN/m ²)	建築物の耐力P2(kN/m ²)
No.0	0.85	18.93	8.67	No.27	0.76	13.66	9.52
No.1	0.82	18.40	8.98	No.28	0.96	18.88	7.88
No.2	0.69	14.22	10.30	No.29	0.87	16.37	8.54
No.3	0.54	9.99	12.78	No.30	0.78	13.15	9.35
No.4	0.54	9.80	12.81	No.31	0.82	12.91	8.95
No.5	0.54	9.21	12.88	No.32	0.78	10.92	9.32
No.6	0.53	8.32	12.96	No.33	0.75	8.68	9.64
No.7	0.53	7.81	12.99	No.34	0.75	9.84	9.64
No.8	0.53	7.10	12.99	No.35	0.68	8.14	10.43
No.9	0.74	12.18	9.78	No.36	0.83	10.33	8.83
No.10	0.78	11.57	9.32	No.37	0.86	10.52	8.59
No.11	0.72	8.18	9.95	No.38	1.03	13.45	7.46
No.12	0.60	5.43	11.68	No.39	0.99	13.31	7.72
No.13	0.58	5.73	11.96	No.40	1.07	15.54	7.24
No.14	0.59	5.53	11.77	No.41	1.23	19.67	6.56
No.15	0.60	5.33	11.65	No.42	0.69	9.77	10.39
No.16	0.85	9.41	8.67	No.43	0.66	9.36	10.79
No.17	0.94	11.38	8.03	No.44	0.75	10.19	9.64
No.18	0.85	10.86	8.69	No.45	0.75	10.16	9.60
No.19	0.90	10.43	8.28	No.46	0.75	9.53	9.65
No.20	0.91	11.80	8.23	No.47	0.79	9.70	9.28
No.21	0.86	12.65	8.58	No.48	0.79	8.86	9.23
No.22	0.78	12.22	9.37	No.49	0.87	8.72	8.55
No.23	0.50	7.62	13.62	No.50	0.82	7.60	8.94
No.24	0.51	7.52	13.54	No.51	0.86	7.65	8.64
No.25	0.57	9.21	12.17	No.52	0.82	6.71	8.98
No.26	0.79	14.18	9.26	No.53	0.63	4.65	11.22

