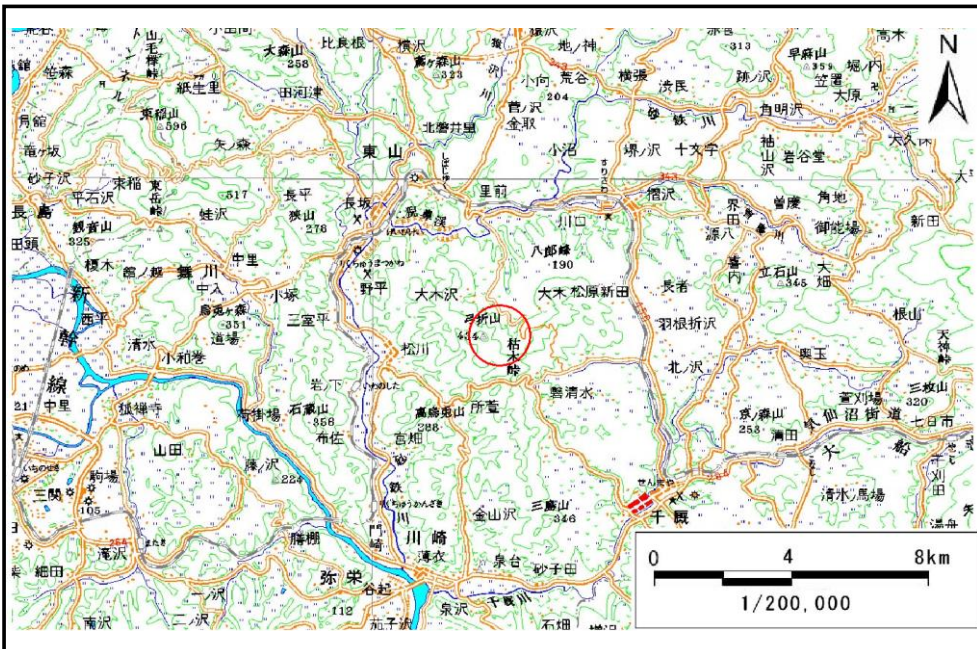


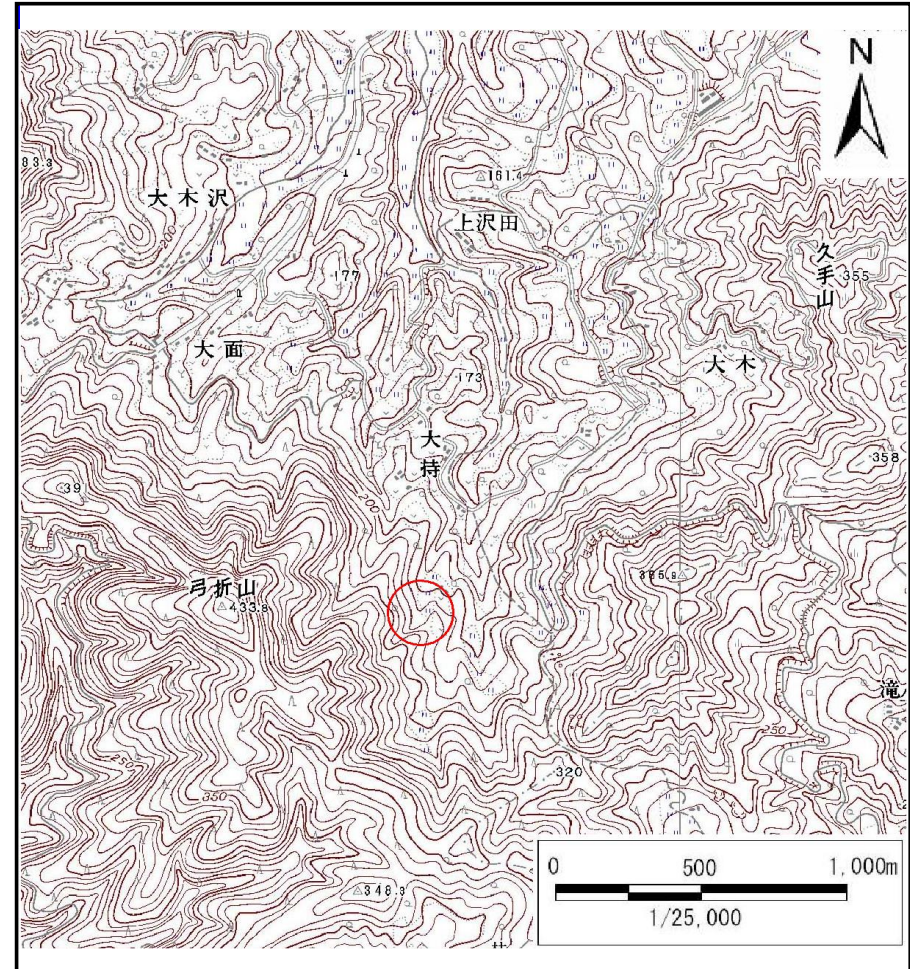
土砂災害防止に関する基礎調査(土石流)

表紙 位置,位置図

自然現象の種類	土石流
溪流番号	B174112
水系名	北上川
河川名	砂鉄川
溪流名	大持の沢2
所在地	岩手県一関市東山町長坂字大持
調査機関	岩手県県南広域振興局千厩土木センター



位置図(S=1:200,000)



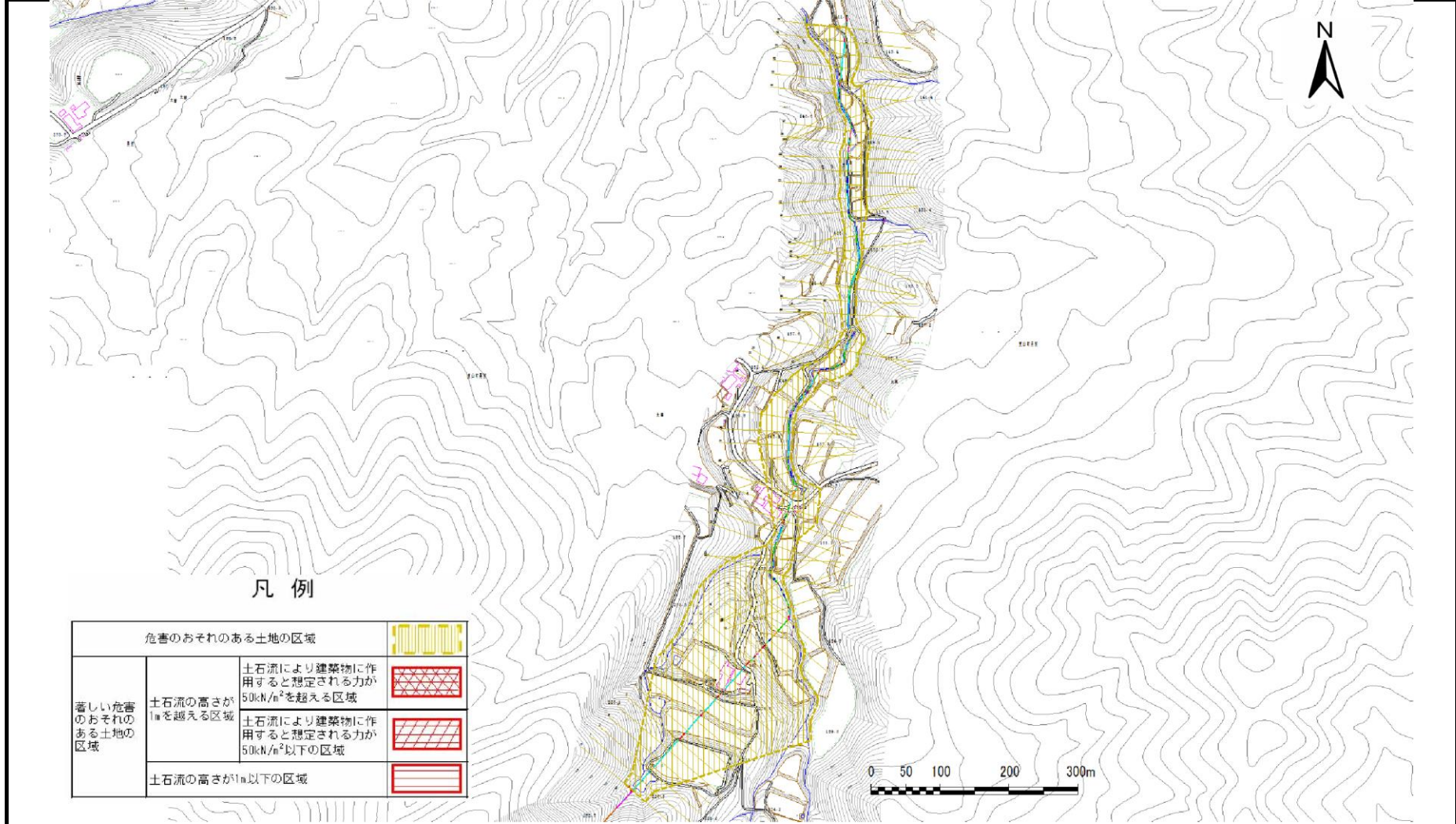
概況図(S=1:25,000)

土石流区域調査

様式3-1 危害のおそれのある土地、著しい危害のおそれのある土地の設定図

調査年度	平成24年度
所在地	岩手県一関市東山町長坂字大持

溪流の位置	溪流番号	B174112	溪流名	大持の沢2	所在地	岩手県一関市東山町長坂字大持
-------	------	---------	-----	-------	-----	----------------



凡例

危害のおそれのある土地の区域		
著しい危害のおそれのある土地の区域	土石流の高さが1mを超える区域 土石流により建築物に作用すると想定される力が50kN/m ² を超える区域	
	土石流の高さが1mを超える区域 土石流により建築物に作用すると想定される力が50kN/m ² 以下の区域	
	土石流の高さが1m以下の区域	

土石流区域調査

様式3-2 建築物に作用すると想定される衝撃に関する事項

調査年度 平成24年度

溪流の位置	溪流番号	B174112		溪流名	大持の沢2	所在地	岩手県一関市東山町長坂字大持
横断測線番号	土石流の高さh(m)	土石流の流体力Fd(kN/m ²)	建築物の耐力P2(kN/m ²)	横断測線番号	土石流の高さh(m)	土石流の流体力Fd(kN/m ²)	建築物の耐力P2(kN/m ²)
No.0	0.35	13.87	19.15	No.27	0.27	1.64	23.87
No.1	0.28	9.24	23.03	No.28	0.29	2.06	22.61
No.2	0.19	4.40	33.91	No.29	0.33	2.38	19.89
No.3	0.17	3.31	38.05	No.30	0.34	2.58	19.30
No.4	0.15	2.31	42.39	No.31	0.33	2.32	19.77
No.5	0.14	1.65	44.98	No.32	0.36	2.47	18.70
No.6	0.14	1.74	46.14	No.33	0.35	2.43	19.18
No.7	0.14	1.38	45.58	No.34	0.32	2.41	20.60
No.8	0.13	1.43	46.32	No.35	0.33	3.09	19.83
No.9	0.14	1.15	45.61	No.36	0.34	3.13	19.40
No.10	0.13	1.30	48.47	No.37	0.27	1.77	24.20
No.11	0.13	1.29	48.39	No.38	0.42	2.56	16.22
No.12	0.13	1.30	48.57	No.39	0.37	2.36	18.07
No.13	0.12	1.48	51.66	No.40	0.35	2.14	18.96
No.14	0.12	1.58	53.32	No.41	0.35	2.18	18.91
No.15	0.11	1.77	56.37	No.42	0.44	2.86	15.47
No.16	0.17	2.96	36.81	No.43	0.34	1.78	19.61
No.17	0.20	3.87	31.29	No.44	0.37	1.67	17.97
No.18	0.36	7.50	18.45	No.45	0.45	2.09	14.99
No.19	0.30	5.99	22.15	No.46	0.45	1.92	14.94
No.20	0.31	5.13	21.40	No.47	0.45	2.64	14.97
No.21	0.30	5.34	21.54	No.48	0.35	1.45	18.79
No.22	0.33	5.95	20.28	No.49	0.41	1.67	16.42
No.23	0.34	5.08	19.55	No.50	0.32	1.15	20.58
No.24	0.34	4.58	19.39	No.51	0.31	1.22	21.16
No.25	0.27	1.89	24.04	No.52	0.36	1.51	18.30
No.26	0.28	1.52	23.07	No.53	0.37	1.65	17.83

