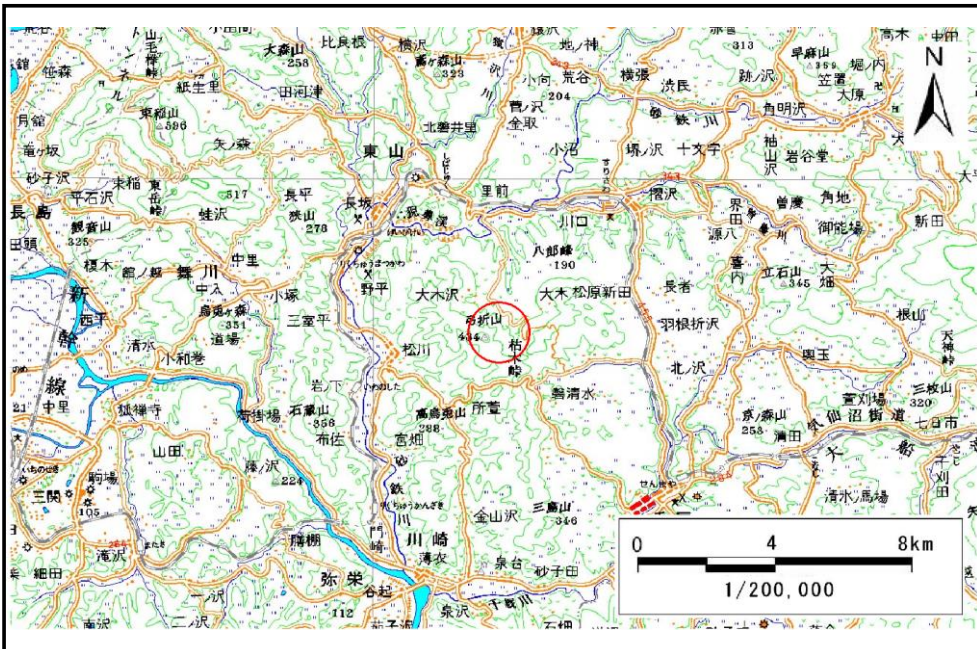


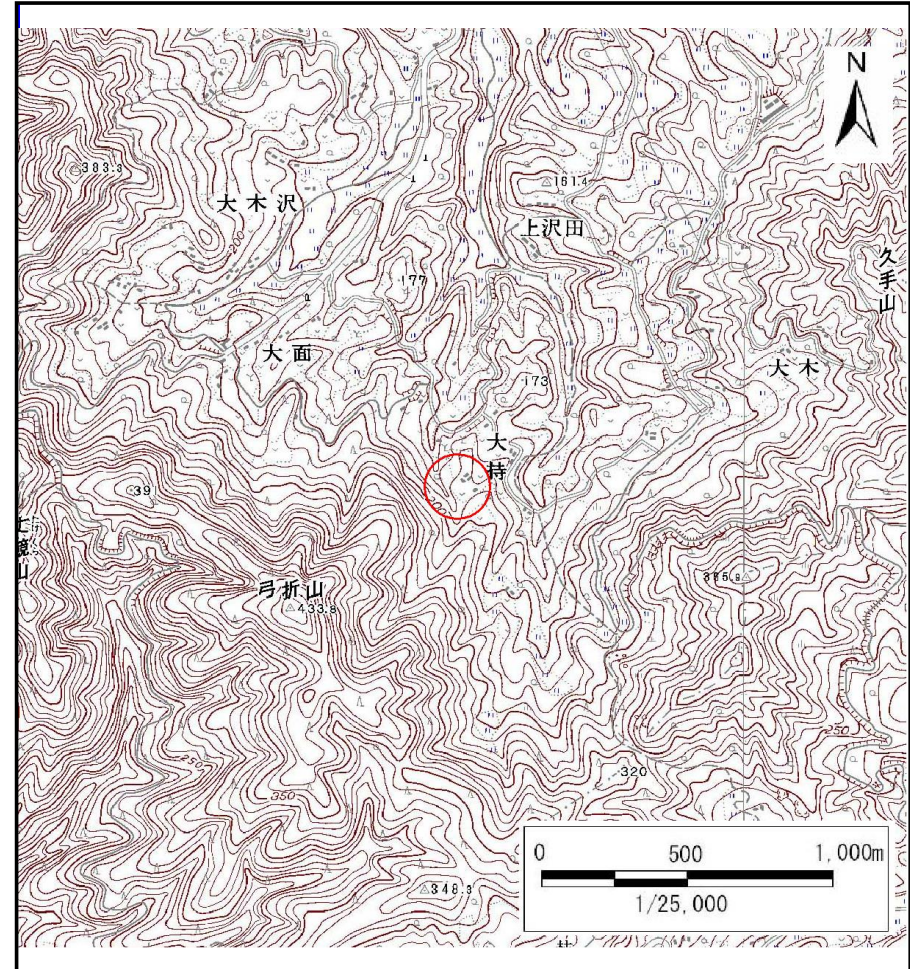
土砂災害防止に関する基礎調査(土石流)

表紙 位置,位置図

自然現象の種類	土石流
溪流番号	B174111
水系名	北上川
河川名	砂鉄川
溪流名	大持の沢
所在地	岩手県一関市東山町長坂字大持
調査機関	岩手県南広域振興局土木部千厩土木センター



位置図(S=1:200,000)



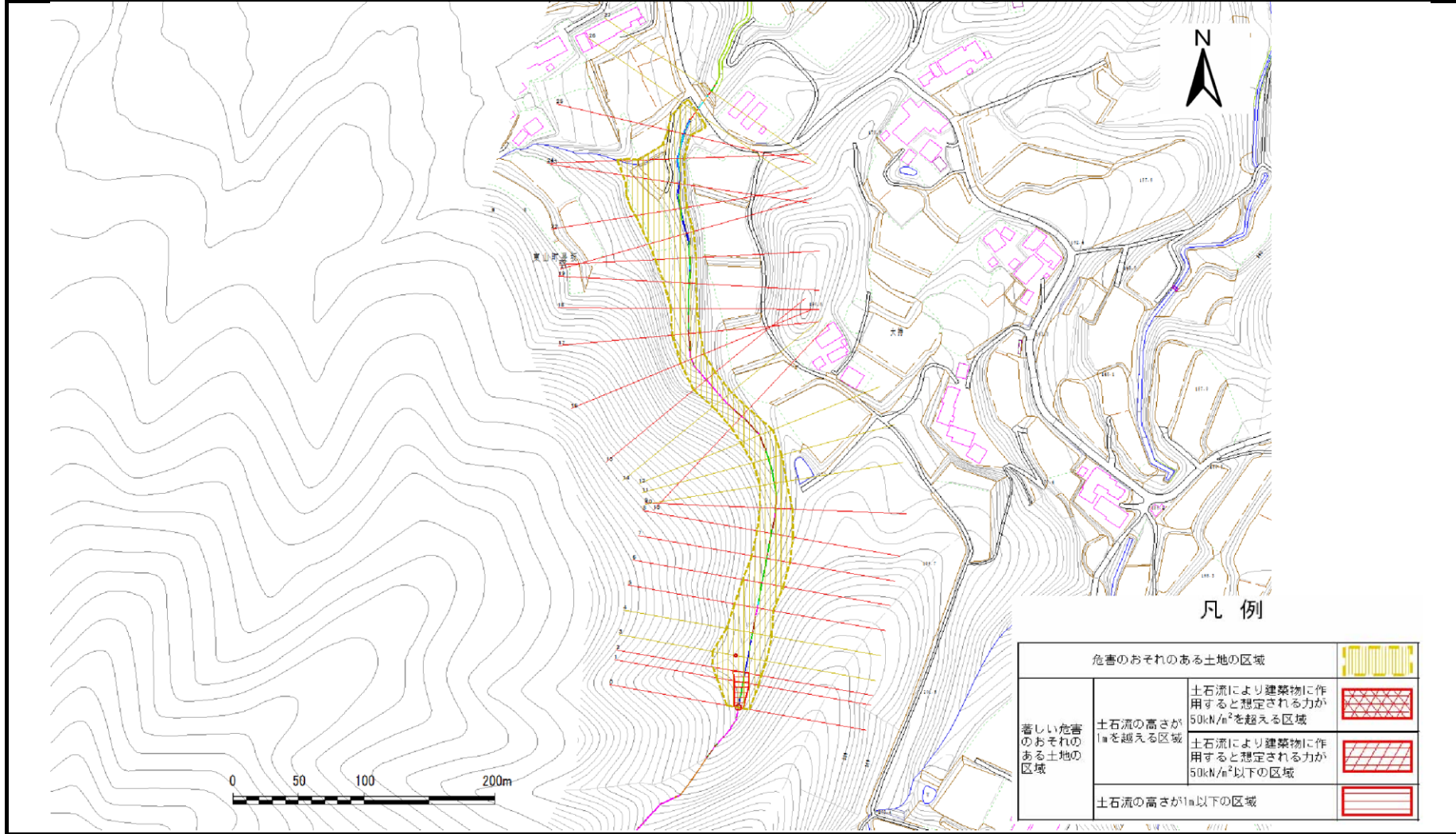
概況図(S=1:25,000)

土石流区域調査書

様式3-1 危害のおそれのある土地、著しい危害のおそれのある土地の設定図

調査年度	平成24年度
所在地	岩手県一関市東山町長坂字大持

溪流の位置	溪流番号	B174111	溪流名	大持の沢	所在地
-------	------	---------	-----	------	-----



土 石 流 区 域 調 査

様式3-2 建築物に作用すると想定される衝撃に関する事項

調査年度 平成24年度

溪 流 の 位 置	溪流番号	B174111	溪流名	大持の沢	所在地		
						岩手県一関市東山町長坂字大持	
横断測線番号	土石流の高さh(m)	土石流の流体力Fd(kN/m ²)	建築物の耐力P2(kN/m ²)	横断測線番号	土石流の高さh(m)	土石流の流体力Fd(kN/m ²)	建築物の耐力P2(kN/m ²)
No.0	0.93	32.68	8.10	No.27	0.73	4.71	9.88
No.1	0.65	19.41	10.96				
No.2	0.58	16.31	12.01				
No.3	0.45	10.94	15.08				
No.4	0.43	9.69	15.56				
No.5	0.68	17.11	10.43				
No.6	0.60	13.20	11.70				
No.7	0.61	12.23	11.47				
No.8	0.67	11.72	10.68				
No.9	0.68	11.00	10.46				
No.10	0.64	9.43	10.98				
No.11	0.60	7.67	11.60				
No.12	0.64	8.57	11.05				
No.13	0.71	10.89	10.10				
No.14	0.65	10.77	10.94				
No.15	0.70	12.54	10.25				
No.16	0.61	11.53	11.48				
No.17	0.65	13.02	10.82				
No.18	0.73	15.26	9.84				
No.19	0.79	16.37	9.27				
No.20	0.76	14.76	9.54				
No.21	0.78	14.81	9.38				
No.22	0.80	14.91	9.14				
No.23	0.92	16.74	8.19				
No.24	0.95	14.92	7.95				
No.25	0.92	11.04	8.17				
No.26	0.57	2.65	12.17				