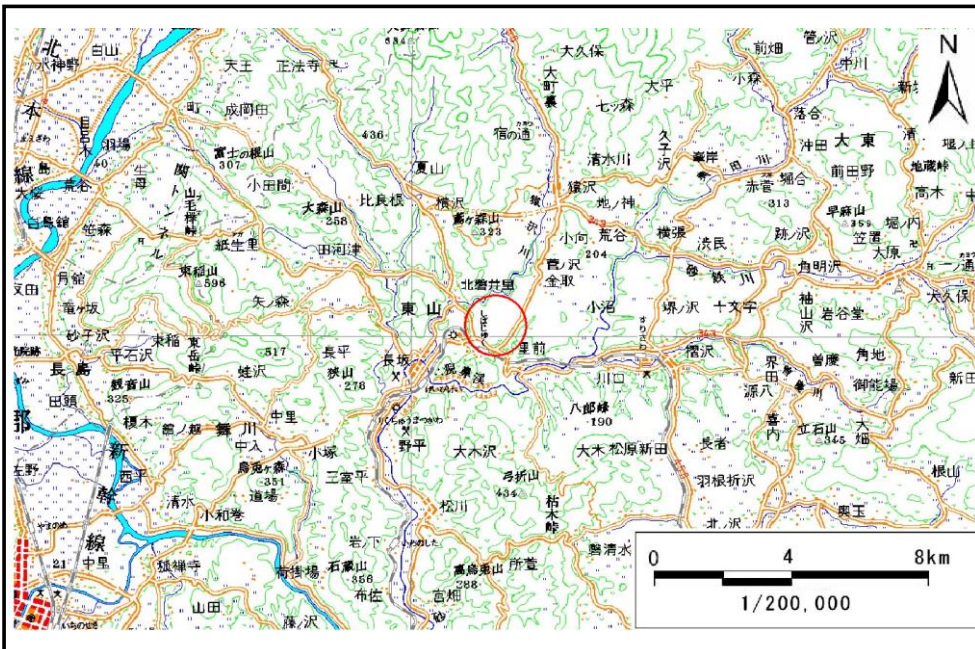


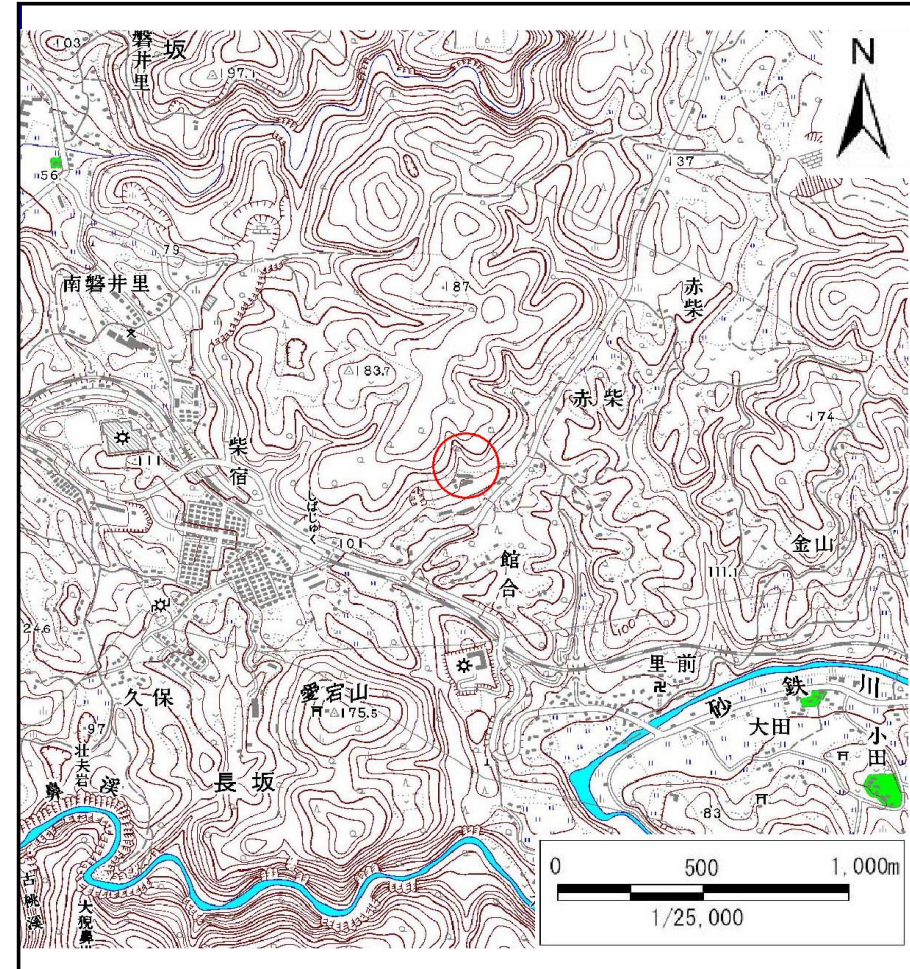
土砂災害防止に関する基礎調査(土石流)

表紙 位置位置図

自然現象の種類	土石流
溪流番号	B174105
水系名	北上川
河川名	砂鉄川
溪流名	赤柴の沢3
所在地	岩手県一関市東山町長坂字柴宿
調査機関	岩手県県南広域振興局千厩土木センター



位置図(S=1:200,000)

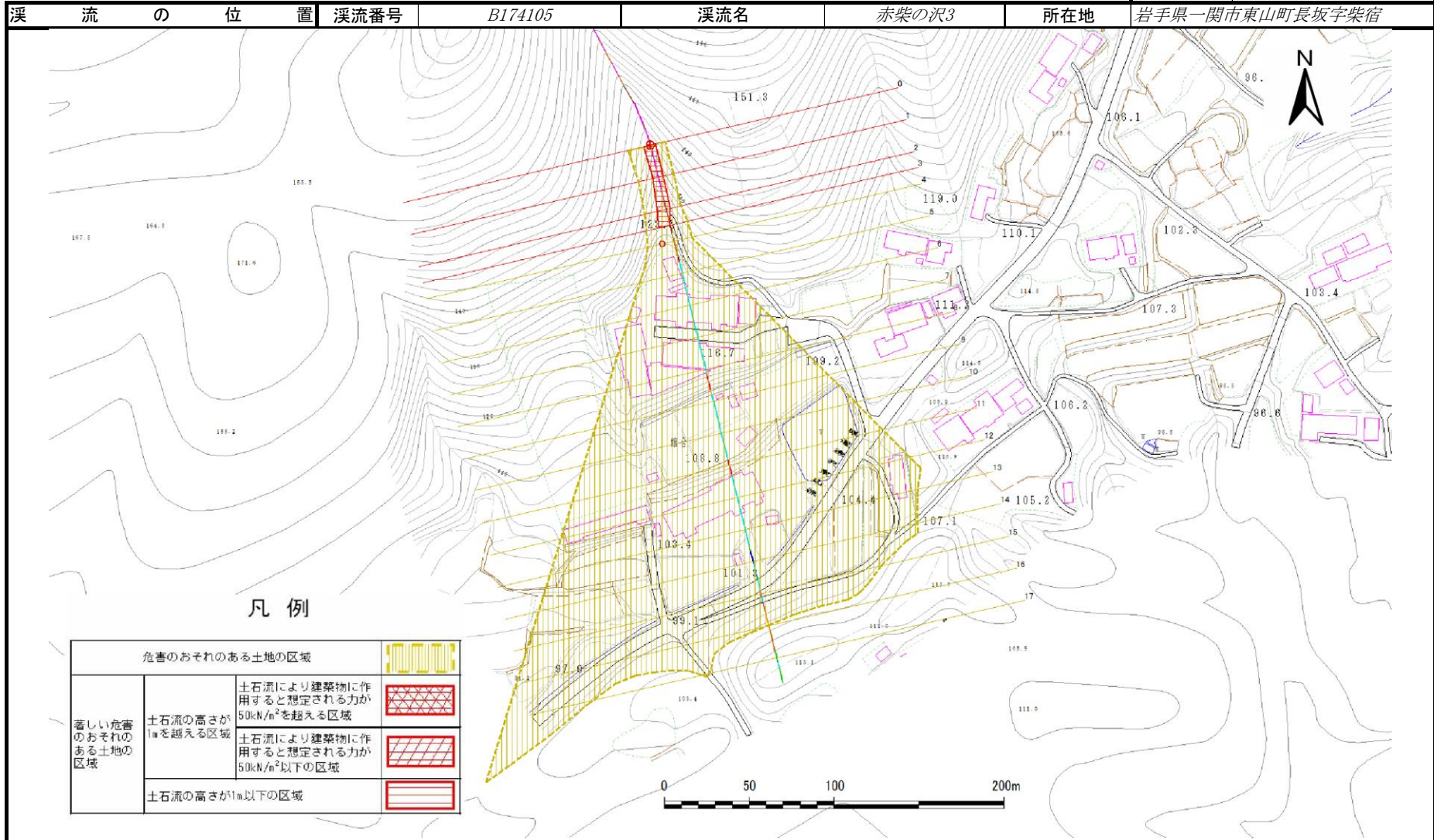


概況図(S=1:25,000)

土石流区域調査

様式3-1 危害のおそれのある土地、著しい危害のおそれのある土地の設定図

調査年度	平成24年度
所在地	岩手県一関市東山町長坂字柴宿



土 石 流 区 域 調 書

様式3-2 建築物に作用すると想定される衝撃に関する事項

調査年度	平成24年度
所在地	岩手県一関市東山町長坂字柴宿

断面測線番号	土石流の高さh(m)	土石流の流体力Fd(kN/m ²)	建築物の耐力P2(kN/m ²)	断面測線番号	土石流の高さh(m)	土石流の流体力Fd(kN/m ²)	建築物の耐力P2(kN/m ²)
No.0	0.59	20.42	11.79				
No.1	0.63	21.69	11.15				
No.2	0.52	16.88	13.13				
No.3	0.54	17.30	12.71				
No.4	0.36	10.00	18.37				
No.5	0.35	9.09	19.06				
No.6	0.31	6.36	21.38				
No.7	0.29	4.58	22.87				
No.8	0.28	3.50	23.45				
No.9	0.27	3.83	24.49				
No.10	0.28	3.29	23.49				
No.11	0.28	2.97	23.49				
No.12	0.27	3.08	23.87				
No.13	0.28	2.33	23.12				
No.14	0.28	2.27	23.05				
No.15	0.28	2.25	23.02				
No.16	0.31	1.54	21.49				
No.17	0.47	0.50	14.58				