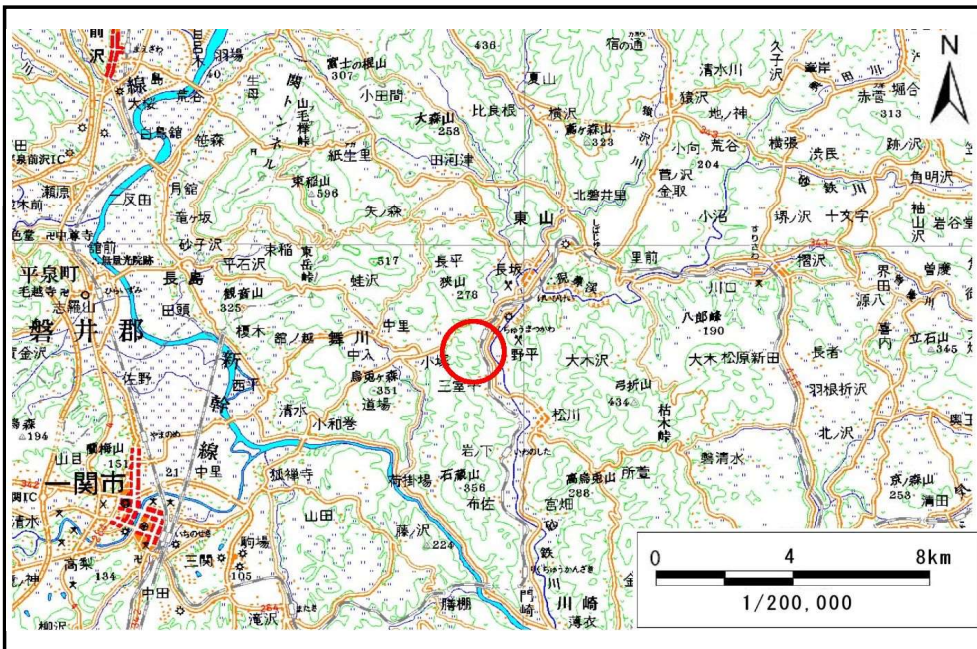


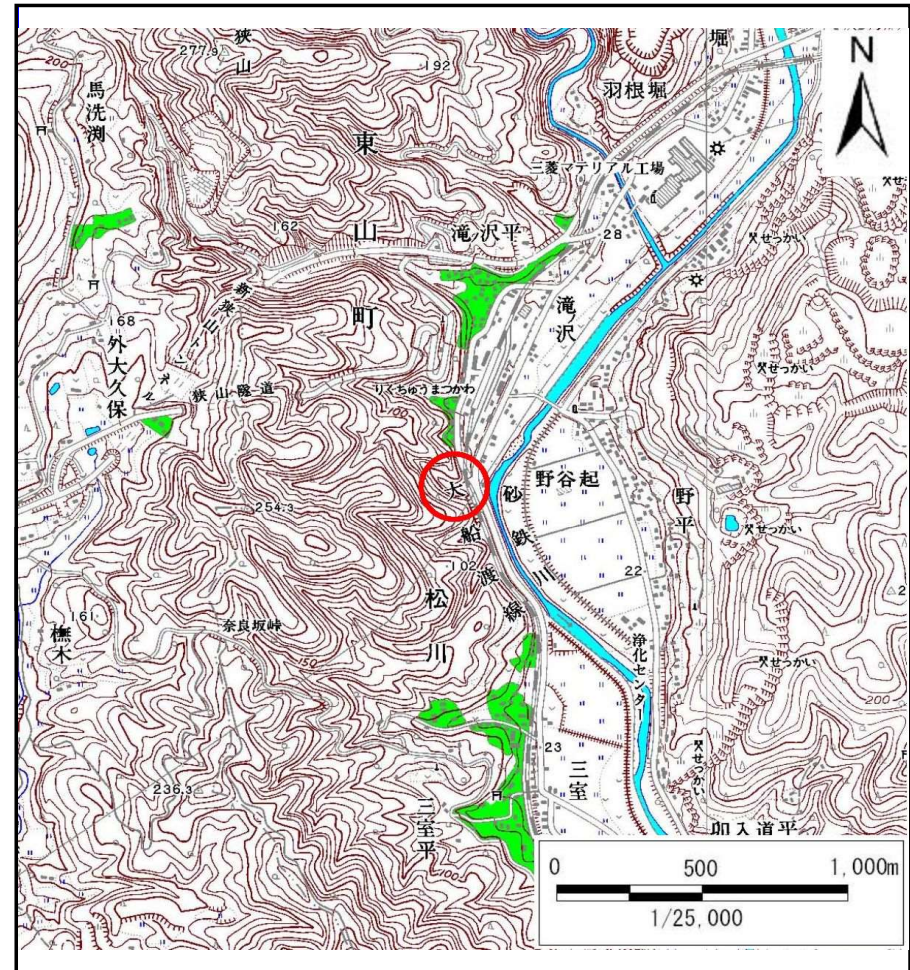
土砂災害防止に関する基礎調査(土石流)

表紙 位置位置図

自然現象の種類	土石流
溪流番号	B173102
水系名	北上川
河川名	砂鉄川
溪流名	滝ノ沢平の沢5
所在地	岩手県一関市東山町松川字滝ノ沢平
調査機関	県南広域振興局千厩土木センター



位置図(S=1:200,000)



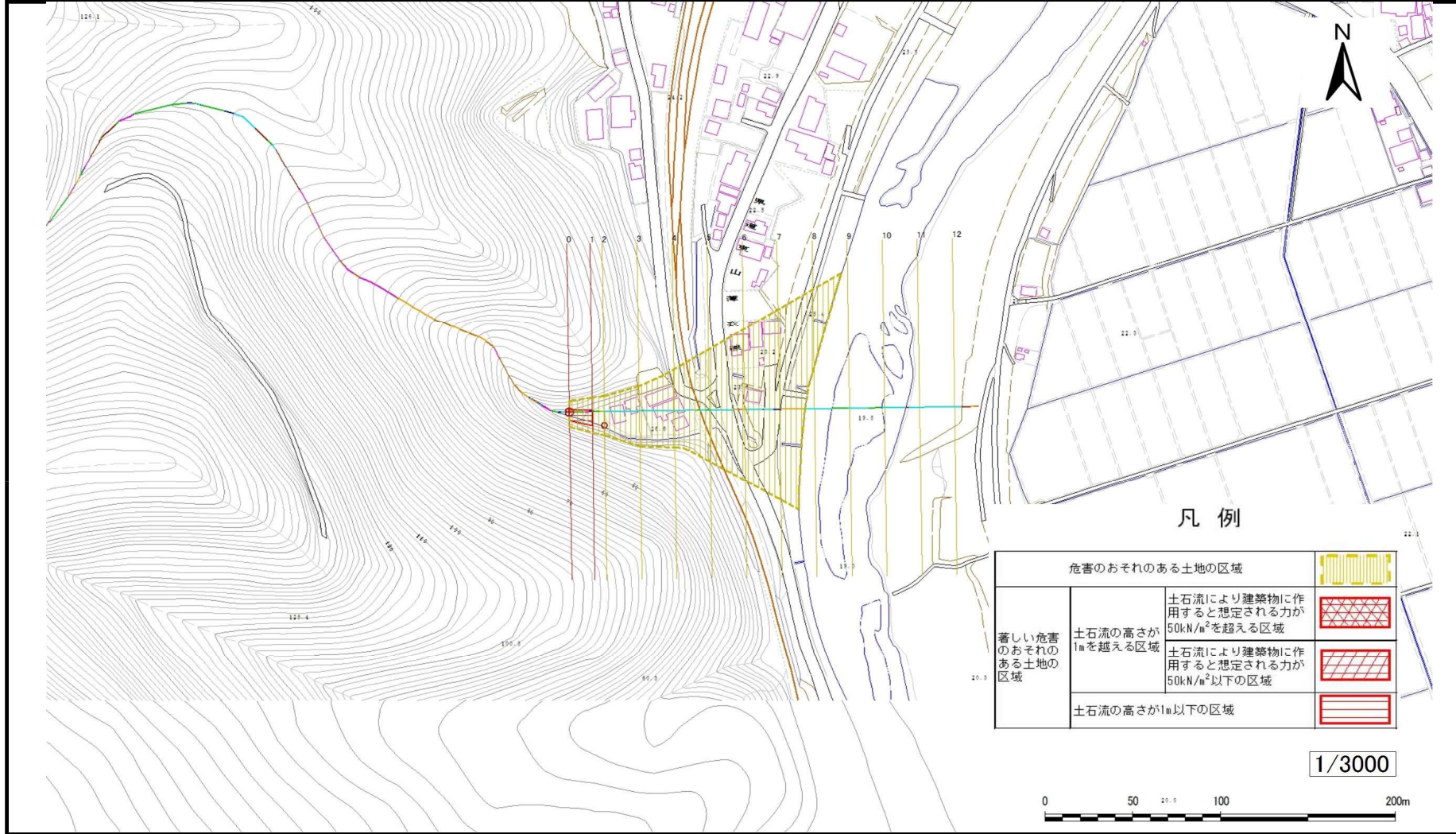
概況図(S=1:25,000)

土石流区域調査

様式3-1 危害のおそれのある土地、著しい危害のおそれのある土地の設定図

調査年度	平成24年度
所在地	岩手県一関市東山町松川字滝ノ沢平

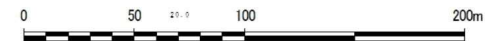
溪流の位置	溪流番号	B173102	溪流名	滝ノ沢平の沢5	所在地	岩手県一関市東山町松川字滝ノ沢平
-------	------	---------	-----	---------	-----	------------------



凡例

危害のおそれのある土地の区域		
著しい危害のおそれのある土地の区域	土石流の高さが1mを超える区域	
	土石流により建築物に作用すると想定される力が50kN/m ² を超える区域	
	土石流により建築物に作用すると想定される力が50kN/m ² 以下の区域	
土石流の高さが1m以下の区域		

1/3000



土石流区域調査書

様式3-1-1 危害のおそれのある土地、著しい危害のおそれのある土地の設定図(分割図)

調査年度 平成24年度

溪流の位置 溪流番号 B173102 溪流名 滝ノ沢平の沢5 所在地 岩手県一関市東山町松川字滝ノ沢平

