

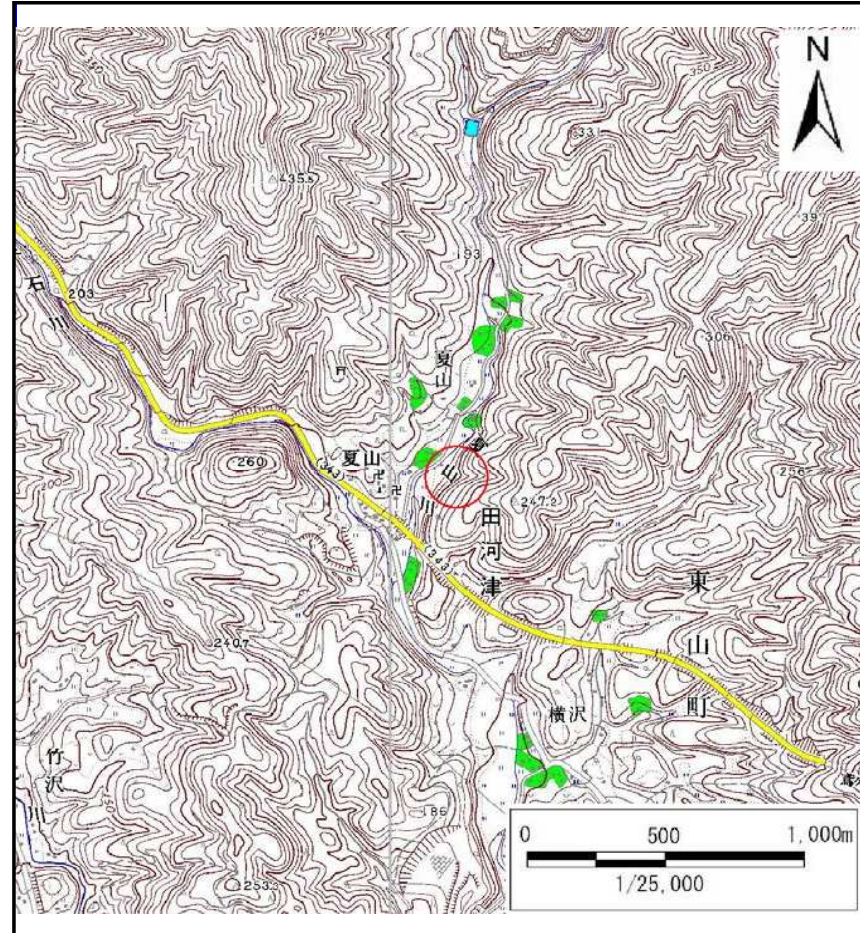
# 土砂災害防止に関する基礎調査(土石流)

表紙 位置,位置図

自然現象の種類	土石流
溪流番号	B165152
水系名	北上川
河川名	山谷川
溪流名	夏山の沢5
所在地	岩手県一関市東山町田河津字夏山
調査機関	岩手県南広域振興局土木部千厩土木センター



位置図(S=1:200,000)

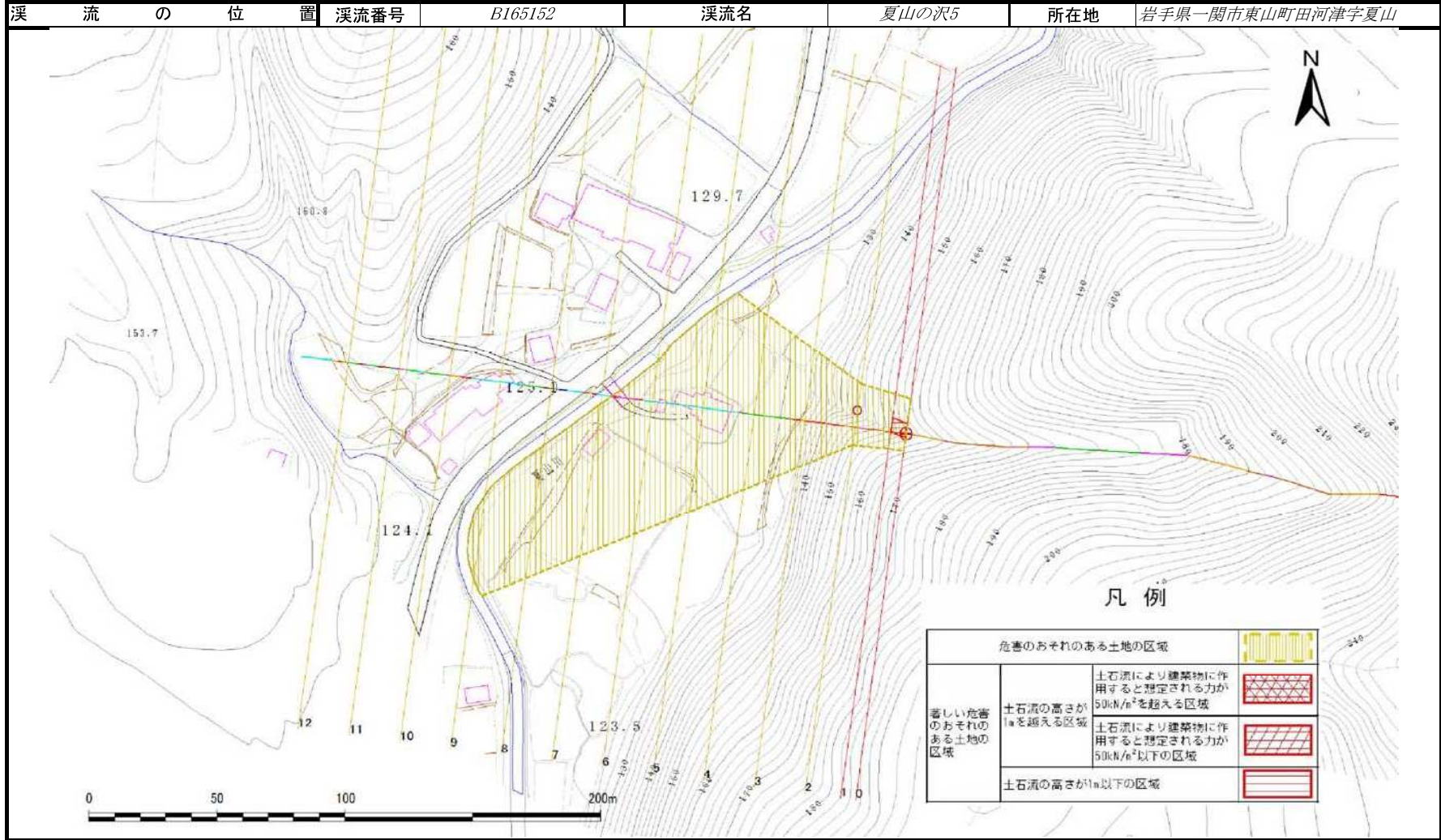


概況図(S=1:25,000)

# 土石流区域調書

様式3-1 危害のおそれのある土地、著しい危害のおそれのある土地の設定図

調査年度	平成24年度
所在地	岩手県一関市東山町田河津字夏山



## 土石流区域調査書

様式3-2 建築物に作用すると想定される衝撃に関する事項

調査年度	平成24年度
------	--------

渓流の位置	溪流番号	B165152	溪流名	夏山の沢5	所在地	岩手県一関市東山町田河津字夏山
-------	------	---------	-----	-------	-----	-----------------

横断測線番号	土石流の高さh(m)	土石流の流体力Fd(kN/m <sup>2</sup> )	建築物の耐力P2(kN/m2)	横断測線番号	土石流の高さh(m)	土石流の流体力Fd(kN/m <sup>2</sup> )	建築物の耐力P2(kN/m2)
No.0	0.56	27.74	12.48				
No.1	0.52	24.73	13.21				
No.2	0.33	12.40	20.24				
No.3	0.32	13.16	20.81				
No.4	0.32	12.95	20.66				
No.5	0.33	12.22	20.10				
No.6	0.22	6.25	29.10				
No.7	0.33	10.88	20.09				
No.8	0.25	6.79	25.61				
No.9	0.21	4.31	30.82				
No.10	0.18	2.31	35.66				
No.11	0.18	1.38	35.97				
No.12	0.19	0.91	33.71				