

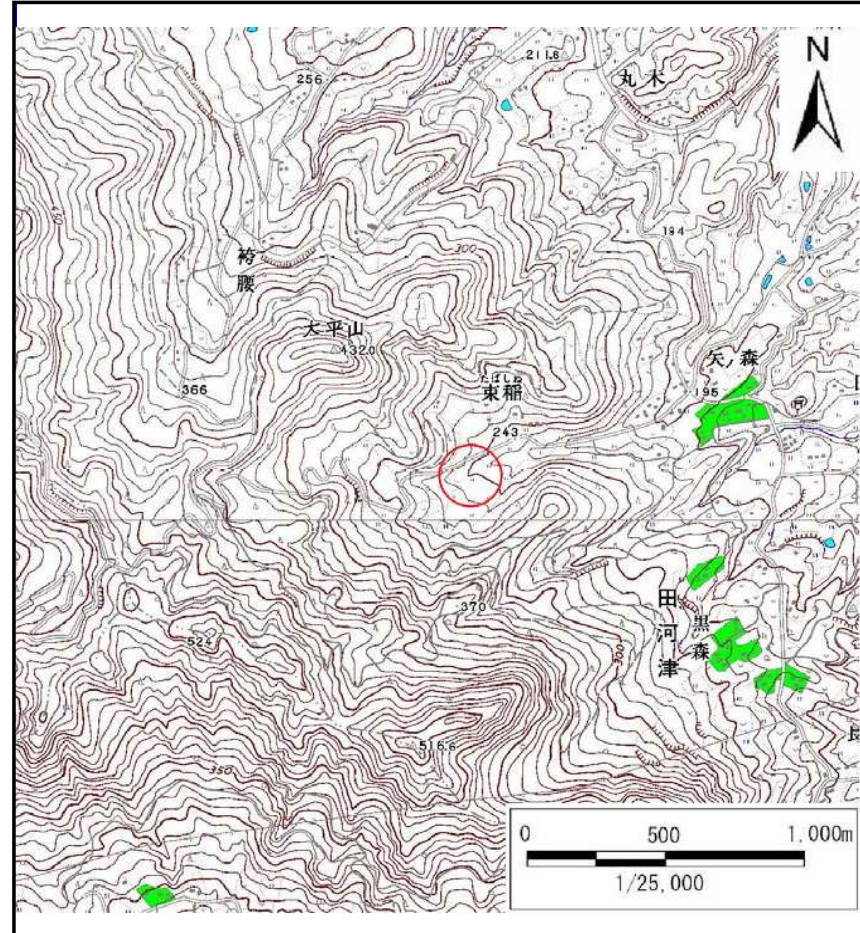
土砂災害防止に関する基礎調査(土石流)

表紙 位置,位置図

自然現象の種類	土石流
溪流番号	B164309
水系名	北上川
河川名	山谷川
溪流名	矢ノ森沢
所在地	岩手県一関市東山町田河津字矢ノ森
調査機関	岩手県南広域振興局土木部千厩土木センター



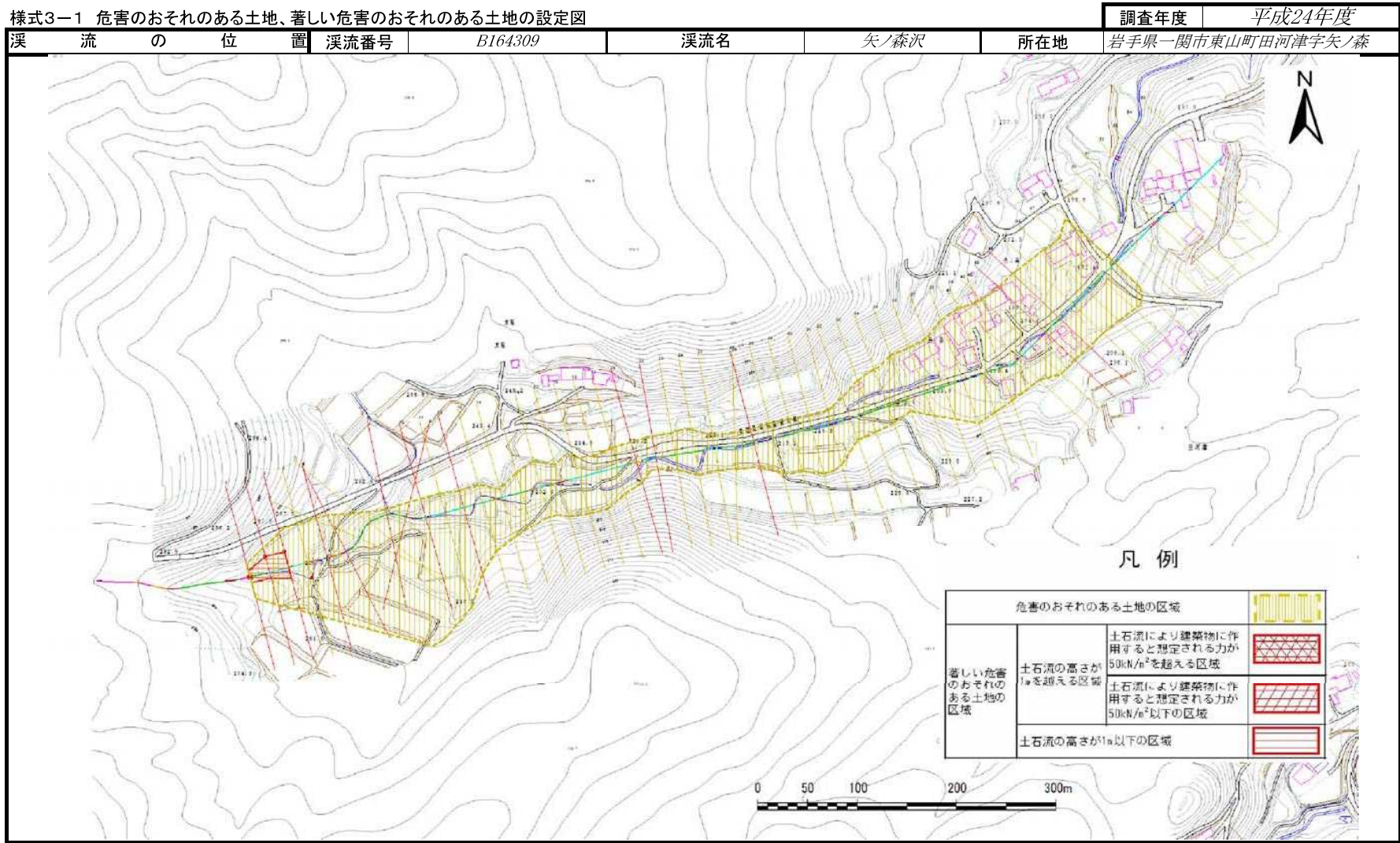
位置図(S=1:200,000)



概況図(S=1:25,000)

土石流区域調査

様式3-1 危害のおそれのある土地、著しい危害のおそれのある土地の設定図



土石流区域調査

様式3-2 建築物に作用すると想定される衝撃に関する事項

					調査年度	平成24年度				
溪流の位置		溪流番号	B164309		溪流名	矢ノ森沢		所在地	岩手県一関市東山町田河津字矢ノ森	
横断測線番号	土石流の高さh(m)	土石流の流体力Fd(kN/m ²)	建築物の耐力P2(kN/m ²)	横断測線番号	土石流の高さh(m)	土石流の流体力Fd(kN/m ²)	建築物の耐力P2(kN/m ²)			
No.0	1.26	41.18	6.44	No.27	1.03	9.73	7.48			
No.1	0.66	15.46	10.68	No.28	0.74	6.12	9.75			
No.2	0.63	11.16	11.12	No.29	0.77	5.72	9.48			
No.3	0.63	8.02	11.15	No.30	0.78	5.50	9.32			
No.4	0.84	13.08	8.82	No.31	0.75	5.93	9.62			
No.5	1.26	26.88	6.42	No.32	0.79	5.32	9.19			
No.6	0.64	10.88	11.08	No.33	0.85	4.67	8.71			
No.7	0.64	10.65	10.97	No.34	0.83	4.91	8.90			
No.8	1.40	27.71	5.99	No.35	0.79	5.31	9.19			
No.9	1.26	25.20	6.43	No.36	0.71	6.56	10.05			
No.10	0.95	18.50	7.96	No.37	0.73	6.35	9.91			
No.11	0.66	10.01	10.68	No.38	0.71	6.57	10.06			
No.12	0.79	9.35	9.26	No.39	0.70	6.86	10.24			
No.13	0.77	6.29	9.48	No.40	0.67	7.49	10.64			
No.14	0.76	6.42	9.56	No.41	0.66	7.59	10.70			
No.15	0.77	6.13	9.43	No.42	0.69	7.08	10.38			
No.16	0.78	5.69	9.30	No.43	0.92	10.58	8.18			
No.17	0.78	5.75	9.34	No.44	0.99	9.23	7.72			
No.18	0.78	5.80	9.37	No.45	0.95	7.74	7.92			
No.19	0.81	5.03	9.06	No.46	0.80	5.24	9.14			
No.20	0.82	4.70	8.91	No.47	0.83	4.92	8.91			
No.21	1.29	8.83	6.34	No.48	0.93	3.51	8.07			
No.22	1.21	10.09	6.60	No.49	1.09	2.40	7.17			
No.23	0.85	4.68	8.72	No.50	1.83	0.80	5.10			
No.24	0.81	5.09	9.03	No.51	0.00	0.00	0.00			
No.25	0.75	5.98	9.66	No.52	0.00	0.00	0.00			
No.26	0.76	5.89	9.59	No.53	0.00	0.00	0.00			

