

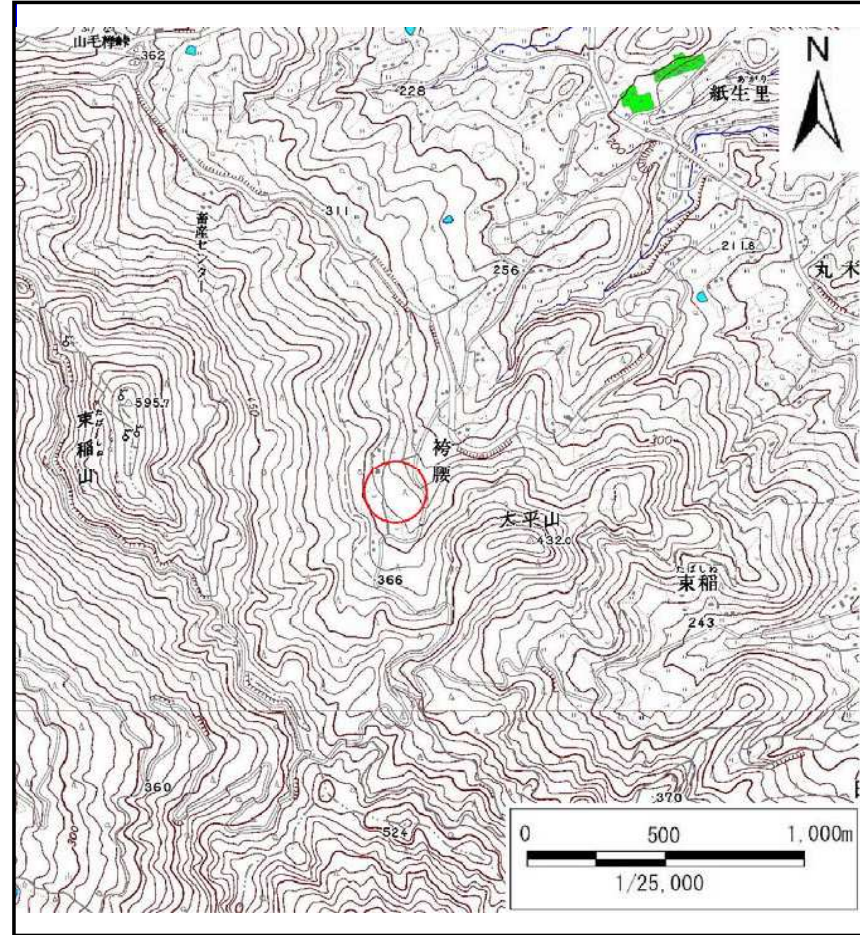
# 土砂災害防止に関する基礎調査(土石流)

表紙 位置,位置図

自然現象の種類	土石流
溪流番号	B164308
水系名	北上川
河川名	山谷川
溪流名	紙生里の沢
所在地	岩手県一関市東山町田河津字紙生里
調査機関	岩手県南広域振興局土木部千厩土木センター



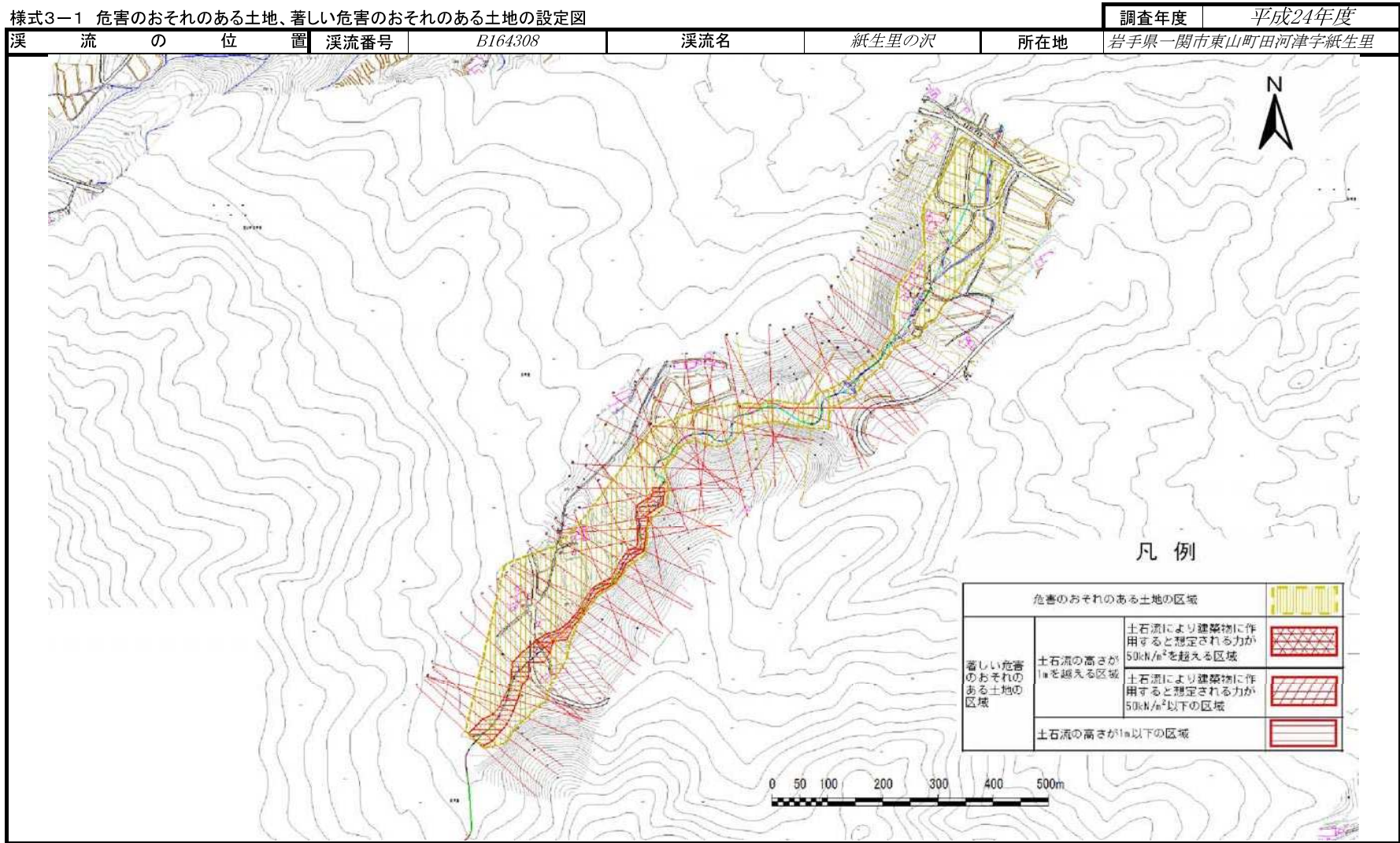
位置図(S=1:200,000)



概況図(S=1:25,000)

# 土石流区域調査

様式3-1 危害のおそれのある土地、著しい危害のおそれのある土地の設定図



## 土石流区域調査

様式3-2 建築物に作用すると想定される衝撃に関する事項

						調査年度	平成24年度			
溪流の位置		溪流番号	B164308		溪流名	紙生里の沢		所在地	岩手県一関市東山町田河津字紙生里	
横断測線番号	土石流の高さh(m)	土石流の流体力Fd(kN/m <sup>2</sup> )	建築物の耐力P2(kN/m <sup>2</sup> )	横断測線番号	土石流の高さh(m)	土石流の流体力Fd(kN/m <sup>2</sup> )	建築物の耐力P2(kN/m <sup>2</sup> )			
No.0	0.84	12.27	8.76	No.27	0.91	9.02	8.26			
No.1	0.84	12.04	8.75	No.28	1.15	11.99	6.85			
No.2	0.84	12.05	8.76	No.29	1.13	10.63	6.98			
No.3	0.84	12.10	8.77	No.30	1.19	10.49	6.68			
No.4	0.83	12.44	8.87	No.31	1.25	10.46	6.46			
No.5	0.82	12.65	8.93	No.32	1.32	11.11	6.23			
No.6	0.82	12.76	8.96	No.33	0.97	7.29	7.84			
No.7	0.83	12.36	8.85	No.34	0.98	7.04	7.79			
No.8	0.82	12.59	8.91	No.35	1.35	8.90	6.14			
No.9	0.84	12.21	8.80	No.36	1.62	12.17	5.46			
No.10	0.84	12.09	8.77	No.37	1.81	14.49	5.13			
No.11	0.84	12.02	8.75	No.38	1.71	15.00	5.29			
No.12	1.30	23.51	6.29	No.39	1.64	17.90	5.41			
No.13	1.06	22.34	7.30	No.40	1.45	18.27	5.86			
No.14	1.46	38.10	5.82	No.41	1.25	15.43	6.45			
No.15	1.64	44.37	5.42	No.42	1.19	14.64	6.69			
No.16	1.85	50.88	5.07	No.43	1.50	19.82	5.72			
No.17	1.60	42.13	5.49	No.44	1.38	17.80	6.04			
No.18	1.55	38.30	5.60	No.45	0.84	9.16	8.77			
No.19	1.50	36.23	5.72	No.46	1.24	13.26	6.51			
No.20	1.56	39.09	5.59	No.47	0.88	8.46	8.49			
No.21	1.50	36.39	5.72	No.48	1.22	13.98	6.56			
No.22	1.55	33.86	5.61	No.49	1.35	13.55	6.14			
No.23	1.35	20.87	6.12	No.50	1.01	7.35	7.57			
No.24	1.53	19.09	5.65	No.51	1.20	8.68	6.66			
No.25	1.64	20.14	5.42	No.52	0.99	6.61	7.69			
No.26	1.51	18.22	5.71	No.53	0.97	6.83	7.79			

## 土石流区域調査

様式3-2 建築物に作用すると想定される衝撃に関する事項

						調査年度	平成24年度
溪流の位置		溪流番号	溪流名		所在地	岩手県一関市東山町田河津字紙生里	
横断測線番号	土石流の高さh(m)	土石流の流体力Fd(kN/m <sup>2</sup> )	建築物の耐力P2(kN/m <sup>2</sup> )	横断測線番号	土石流の高さh(m)	土石流の流体力Fd(kN/m <sup>2</sup> )	建築物の耐力P2(kN/m <sup>2</sup> )
No.54	1.21	9.62	6.61	No.81	1.03	6.02	7.45
No.55	1.37	11.98	6.06	No.82	0.99	6.58	7.71
No.56	1.30	11.85	6.31	No.83	0.98	6.75	7.79
No.57	1.36	11.26	6.11	No.84	1.10	5.01	7.11
No.58	1.26	7.91	6.42	No.85	1.14	4.50	6.91
No.59	1.48	13.59	5.78	No.86	0.91	7.09	8.24
No.60	1.51	15.13	5.71				
No.61	1.63	17.04	5.45				
No.62	1.68	18.62	5.35				
No.63	1.87	21.36	5.05				
No.64	1.77	19.15	5.19				
No.65	1.47	14.20	5.79				
No.66	0.89	8.10	8.36				
No.67	0.91	7.82	8.24				
No.68	0.91	7.73	8.20				
No.69	1.76	13.68	5.20				
No.70	1.54	11.30	5.63				
No.71	1.34	11.19	6.17				
No.72	1.03	6.07	7.46				
No.73	0.99	6.56	7.69				
No.74	1.00	6.48	7.65				
No.75	1.00	6.39	7.61				
No.76	1.03	6.07	7.46				
No.77	1.04	6.01	7.44				
No.78	1.04	6.00	7.43				
No.79	1.00	6.43	7.64				
No.80	0.97	6.80	7.81				