

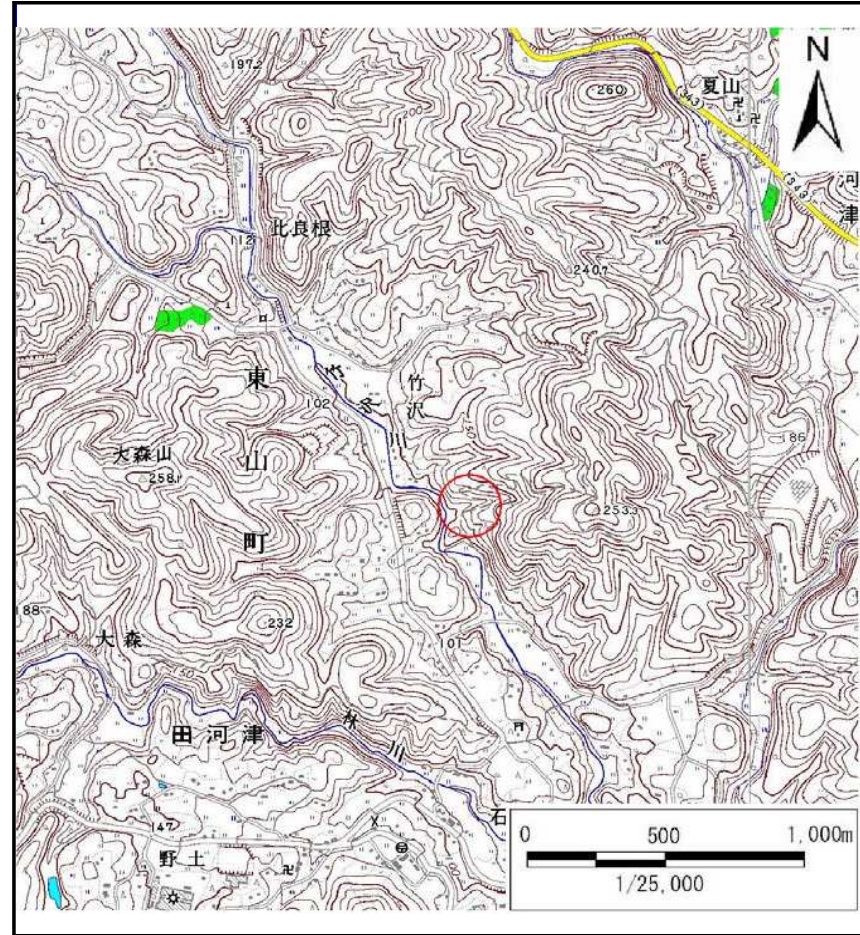
土砂災害防止に関する基礎調査(土石流)

表紙 位置,位置図

自然現象の種類	土石流
溪流番号	B164307
水系名	北上川
河川名	山谷川
溪流名	竹沢
所在地	岩手県一関市東山町田河津字竹沢
調査機関	岩手県南広域振興局土木部千厩土木センター



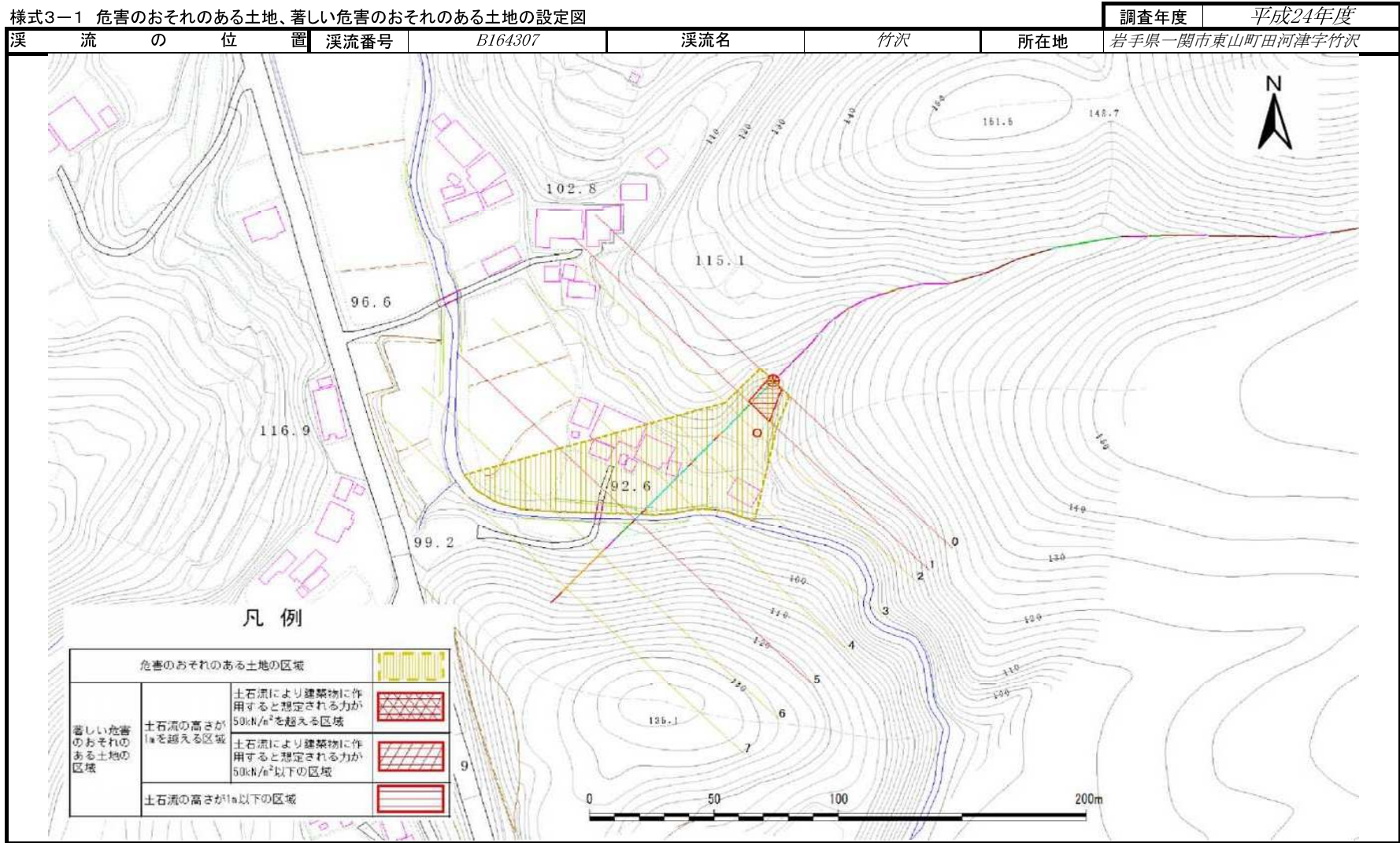
位置図(S=1:200,000)



概況図(S=1:25,000)

土石流区域調書

様式3-1 危害のおそれのある土地、著しい危害のおそれのある土地の設定図



土石流区域調書

様式3-2 建築物に作用すると想定される衝撃に関する事項

調査年度	平成24年度
所在地	岩手県一関市東山町田河津字竹沢

渓流の位置	渓流番号	B164307	渓流名	竹沢	所在地	岩手県一関市東山町田河津字竹沢
-------	------	---------	-----	----	-----	-----------------

横断測線番号	土石流の高さh(m)	土石流の流体力Fd(kN/m ²)	建築物の耐力P2(kN/m2)	横断測線番号	土石流の高さh(m)	土石流の流体力Fd(kN/m ²)	建築物の耐力P2(kN/m2)
No.0	1.01	30.36	7.58				
No.1	0.71	18.35	10.15				
No.2	0.49	10.97	13.85				
No.3	0.49	10.39	14.00				
No.4	0.49	10.49	14.05				
No.5	0.74	18.22	9.71				
No.6	0.50	7.93	13.75				
No.7	0.53	3.89	13.11				