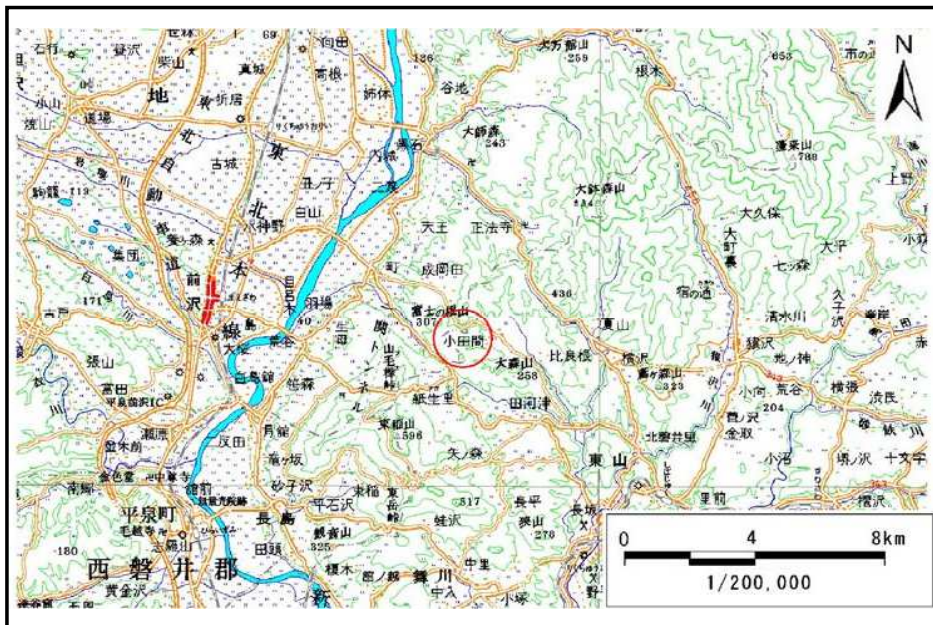


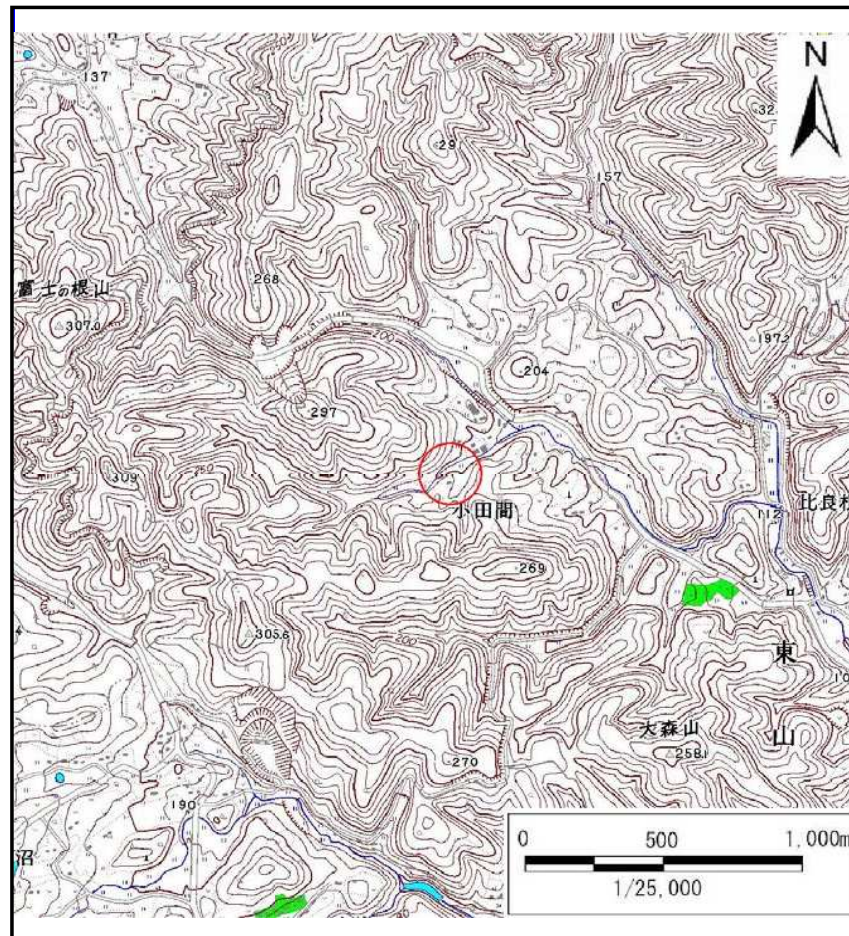
土砂災害防止に関する基礎調査(土石流)

表紙 位置,位置図

自然現象の種類	土石流
溪流番号	B164302
水系名	北上川
河川名	山谷川
溪流名	小田間の沢2
所在地	岩手県一関市東山町田河津字小田間
調査機関	岩手県南広域振興局土木部千厩土木センター



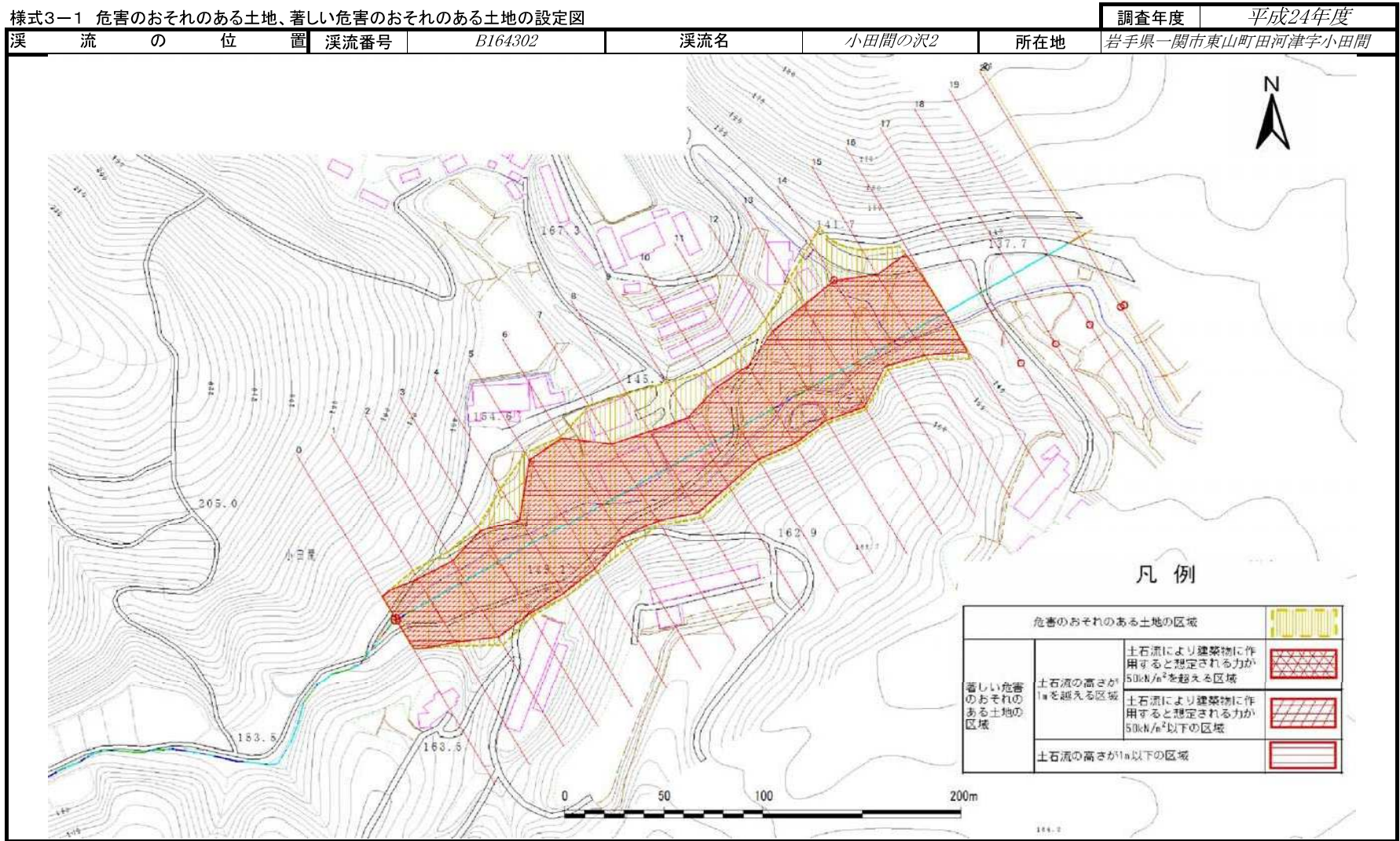
位置図(S=1:200,000)



概況図(S=1:25,000)

土石流区域調書

様式3-1 危害のおそれのある土地、著しい危害のおそれのある土地の設定図



土石流区域調書

様式3-2 建築物に作用すると想定される衝撃に関する事項

調査年度 平成24年度

溪流の位置
溪流番号
B164302
溪流名
小田間の沢2
所在地
岩手県一関市東山町河津字小田間

横断測線番号	土石流の高さh(m)	土石流の流体力Fd(kN/m ²)	建築物の耐力P2(kN/m ²)	横断測線番号	土石流の高さh(m)	土石流の流体力Fd(kN/m ²)	建築物の耐力P2(kN/m ²)
No.0	3.13	22.98	4.50				
No.1	2.95	20.78	4.50				
No.2	2.62	17.83	4.52				
No.3	2.47	17.10	4.56				
No.4	2.71	17.80	4.50				
No.5	2.11	13.31	4.79				
No.6	2.11	15.60	4.79				
No.7	2.50	18.88	4.55				
No.8	2.45	17.72	4.57				
No.9	2.78	19.80	4.50				
No.10	2.77	18.14	4.50				
No.11	2.56	17.73	4.53				
No.12	2.36	15.59	4.61				
No.13	2.23	13.55	4.69				
No.14	1.76	11.39	5.21				
No.15	2.55	16.83	4.53				
No.16	2.35	12.26	4.62				
No.17	1.93	9.30	4.98				
No.18	1.91	9.43	4.99				
No.19	1.99	8.48	4.90				
No.20	2.59	4.56	4.52				
No.21	3.11	3.11	4.50				