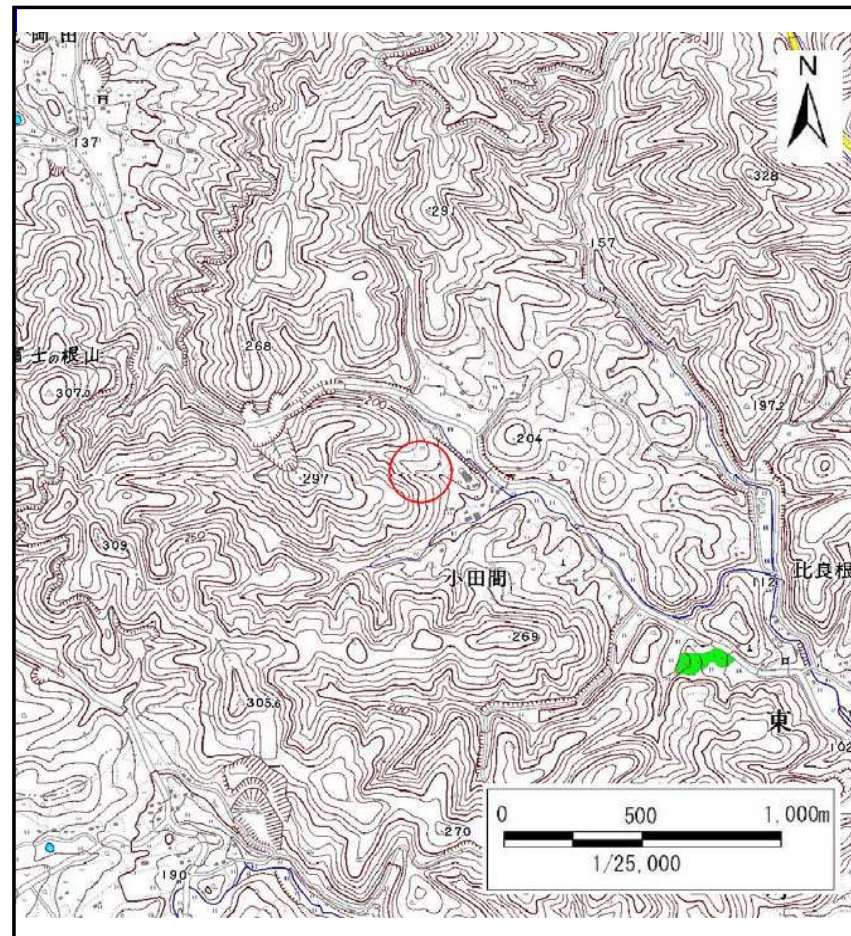
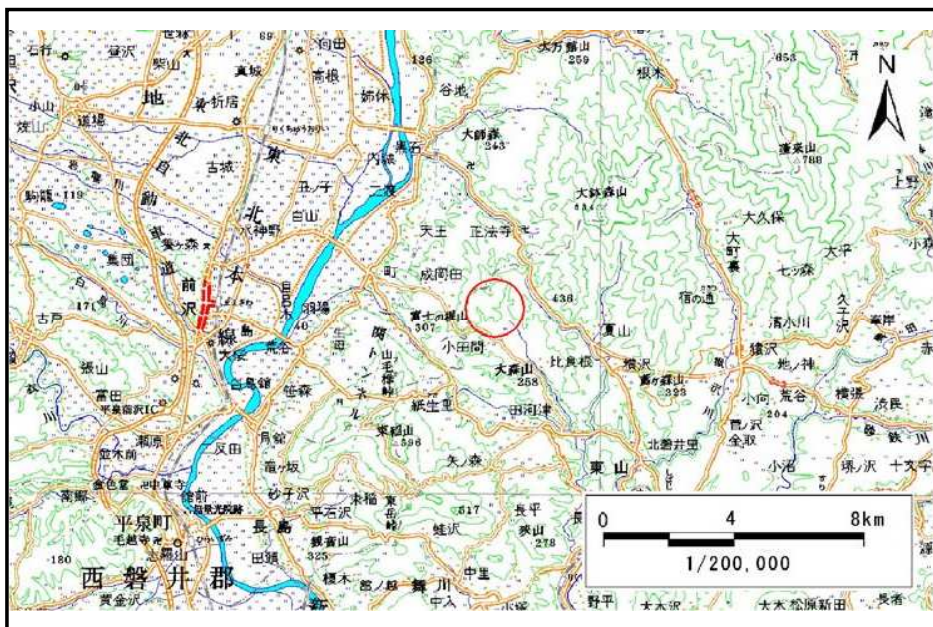


土砂災害防止に関する基礎調査(土石流)

表紙 位置,位置図

自然現象の種類	土石流
溪流番号	B164301
水系名	北上川
河川名	山谷川
溪流名	小田間の沢
所在地	岩手県一関市東山町田河津字小田間
調査機関	岩手県南広域振興局土木部千厩土木センター

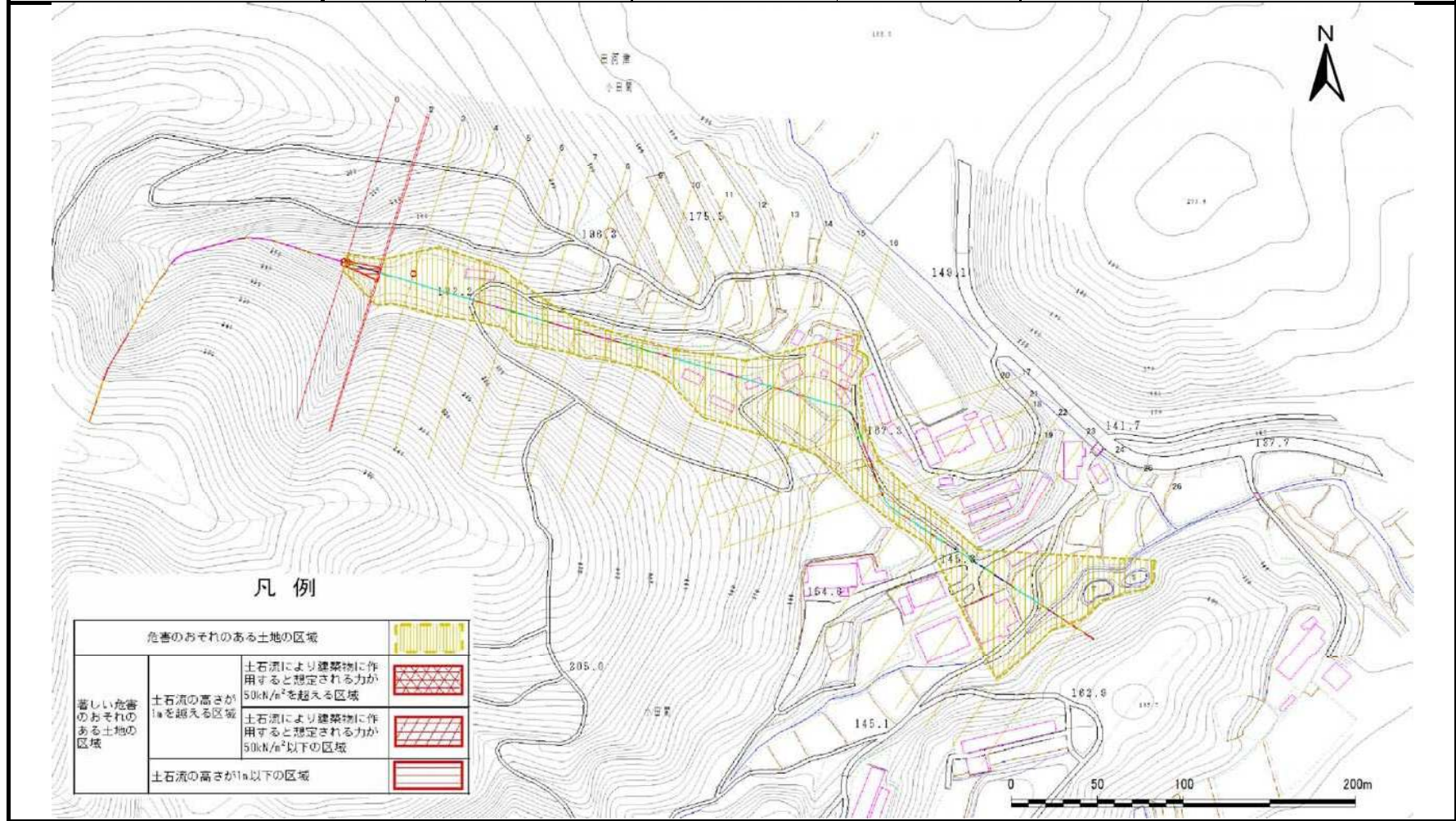


土石流区域調書

様式3-1 危害のおそれのある土地、著しい危害のおそれのある土地の設定図

調査年度	平成24年度
調査年度	平成24年度

溪流の位置	溪流番号	B164301	溪流名	小田間の沢	所在地	岩手県一関市東山町田河津字小田間
-------	------	---------	-----	-------	-----	------------------



土石流区域調査

様式3-2 建築物に作用すると想定される衝撃に関する事項

調査年度 平成24年度

溪流の位置
溪流番号
B164301
溪流名
小田間の沢
所在地
岩手県一関市東山町田河津字小田間

横断測線番号	土石流の高さh(m)	土石流の流体力Fd(kN/m ²)	建築物の耐力P2(kN/m ²)	横断測線番号	土石流の高さh(m)	土石流の流体力Fd(kN/m ²)	建築物の耐力P2(kN/m ²)
No.0	0.72	48.02	9.95				
No.1	0.44	21.77	15.37				
No.2	0.40	19.04	16.71				
No.3	0.28	8.95	23.02				
No.4	0.18	3.35	35.97				
No.5	0.27	4.68	23.87				
No.6	0.23	3.63	28.39				
No.7	0.22	2.89	29.30				
No.8	0.22	2.77	29.41				
No.9	0.22	2.53	29.56				
No.10	0.22	2.13	29.61				
No.11	0.22	1.88	29.43				
No.12	0.22	1.79	29.31				
No.13	0.21	1.90	30.16				
No.14	0.21	1.91	30.24				
No.15	0.21	1.98	30.77				
No.16	0.22	1.58	28.91				
No.17	0.21	1.72	30.07				
No.18	0.21	1.70	29.94				
No.19	0.21	1.70	29.92				
No.20	0.22	1.61	29.21				
No.21	0.22	1.53	28.78				
No.22	0.22	1.63	29.72				
No.23	0.22	1.54	28.91				
No.24	0.21	1.74	30.60				
No.25	0.21	1.72	30.44				
No.26	0.23	1.25	27.78				