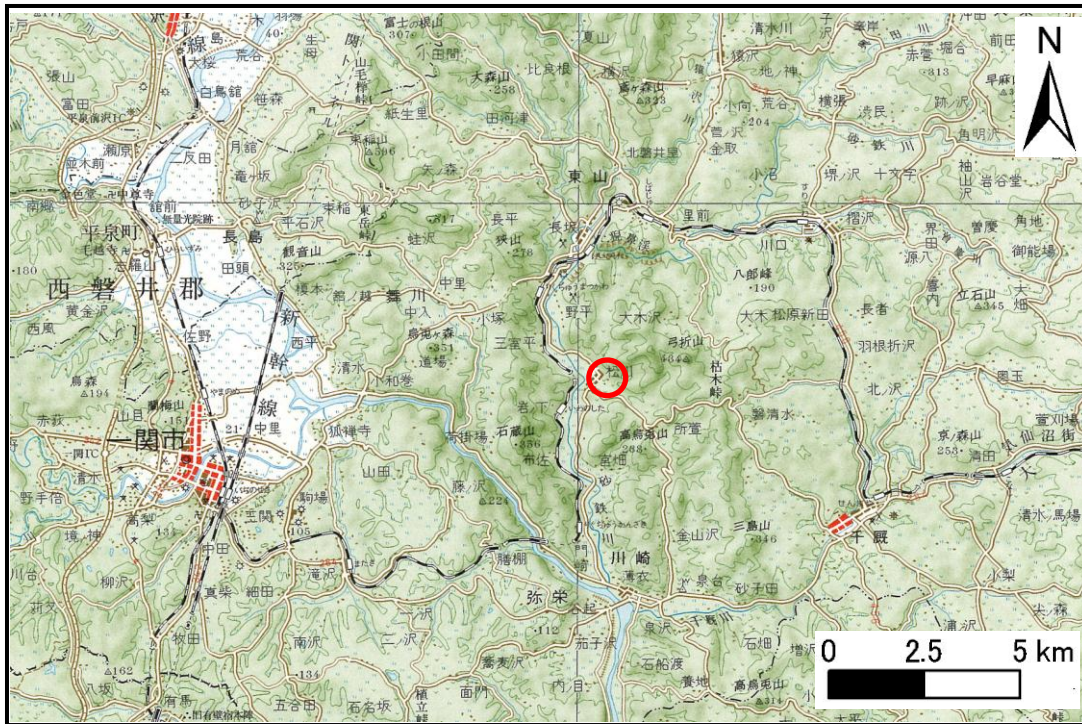


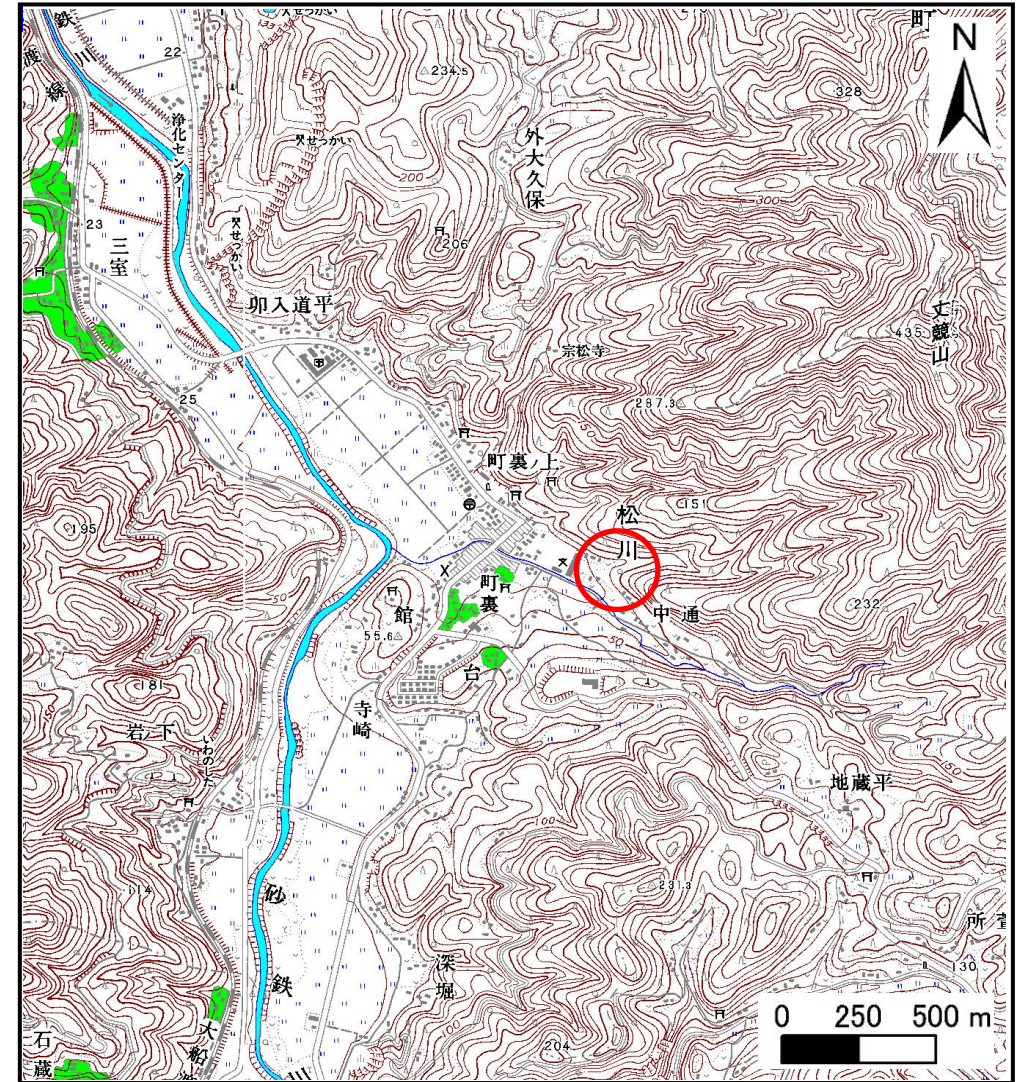
土砂災害防止に関する基礎調査(土石流)

表紙 位置,位置図

| | |
|---------|-----------------------|
| 自然現象の種類 | 土石流 |
| 溪流番号 | A174015 |
| 水系名 | 北上川 |
| 河川名 | 砂鉄川 |
| 溪流名 | 中通の沢2 |
| 所在地 | 岩手県一関市東山町松川字中通 |
| 調査機関 | 岩手県県南広域振興局土木部千厩土木センター |



位置図(S=1:200,000)



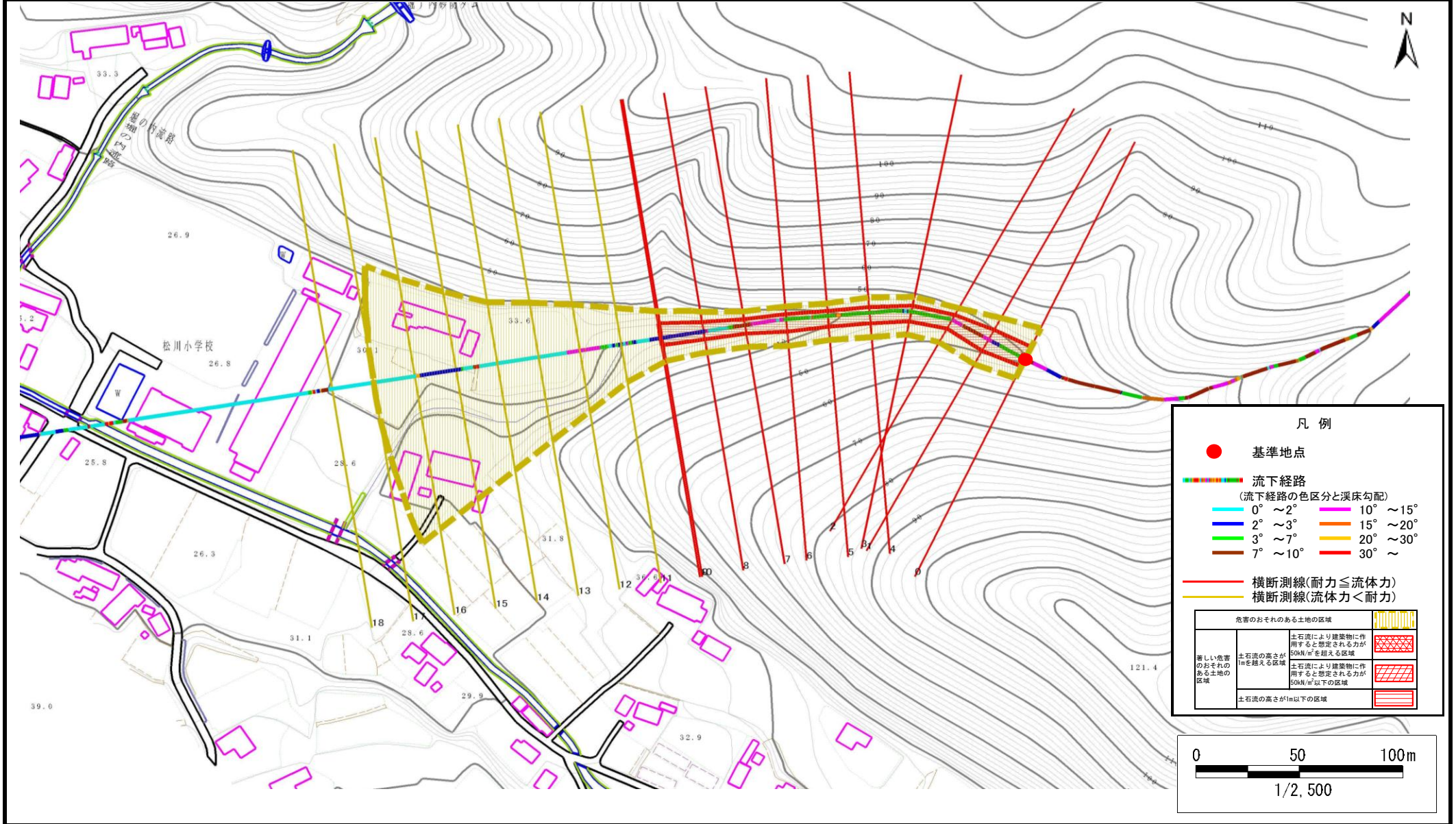
概況図(S=1:25,000)

土石流区域調査書

様式3-1 危害のおそれのある土地、著しい危害のおそれのある土地の設定図

調査年度 平成22年度

| | | | | | | |
|-------|------|---------|-----|-------|-----|----------------|
| 溪流の位置 | 溪流番号 | A174015 | 溪流名 | 中通の沢2 | 所在地 | 岩手県一関市東山町松川字中通 |
|-------|------|---------|-----|-------|-----|----------------|



凡例

- 基準地点
- 流下経路 (流下経路の色区分と渓床勾配)
 - 0° ~ 2°
 - 2° ~ 3°
 - 3° ~ 7°
 - 7° ~ 10°
 - 10° ~ 15°
 - 15° ~ 20°
 - 20° ~ 30°
 - 30° ~
- 横断測線(耐力 ≤ 流体力)
- 横断測線(流体力 < 耐力)

| 危害のおそれのある土地の区域 | | 図例 |
|-------------------|---------------------|--------------------------------|
| 著しい危害のおそれのある土地の区域 | 土石流の高さが500M/㎡を超える区域 | [Red cross-hatch pattern] |
| | 土石流の高さが1mを超える区域 | [Red diagonal hatch pattern] |
| | 土石流の高さが500M/㎡以下の区域 | [Red horizontal hatch pattern] |
| 土石流の高さが1m以下の区域 | | [White area] |

