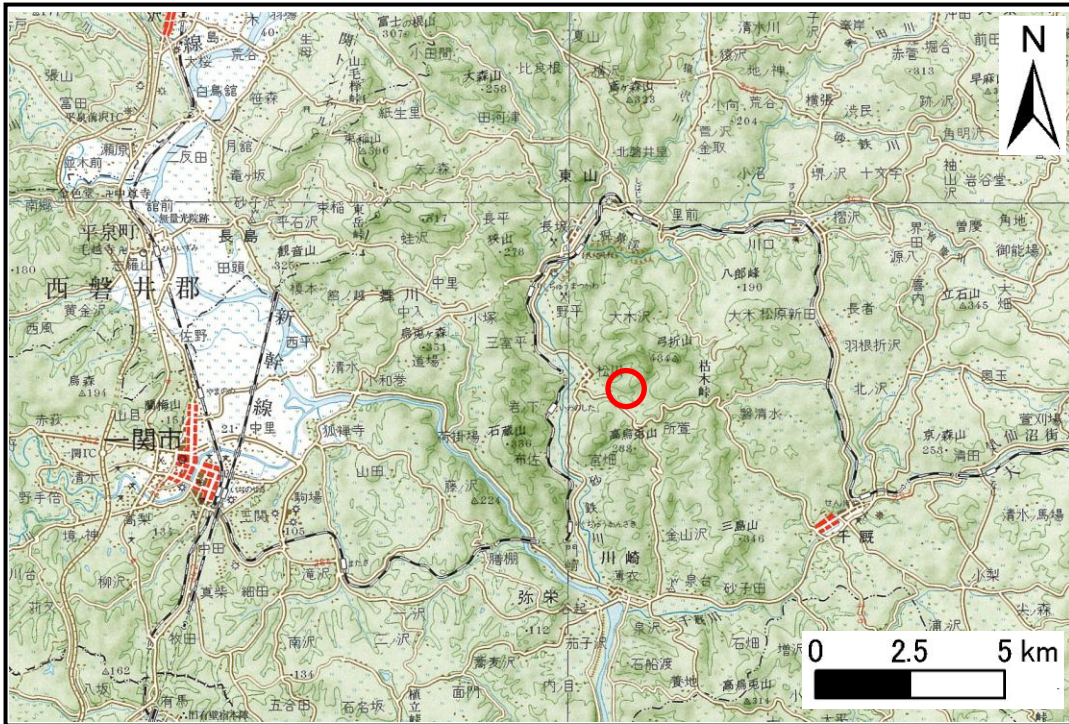


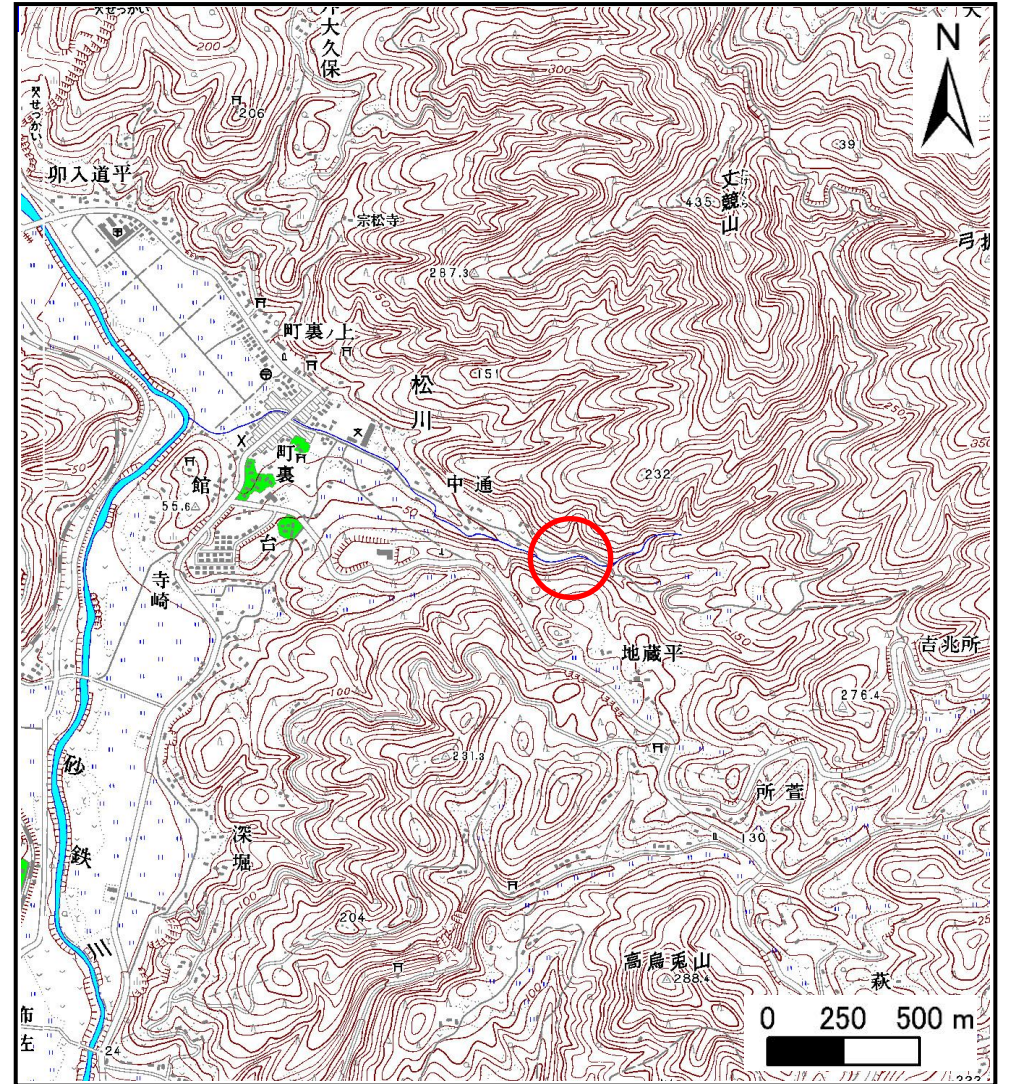
土砂災害防止に関する基礎調査(土石流)

表紙 位置,位置図

自然現象の種類	土石流
溪流番号	A174014
水系名	北上川
河川名	砂鉄川
溪流名	中通の沢
所在地	岩手県一関市東山町松川字中通
調査機関	岩手県県南広域振興局土木部千厩土木センター



位置図(S=1:200,000)



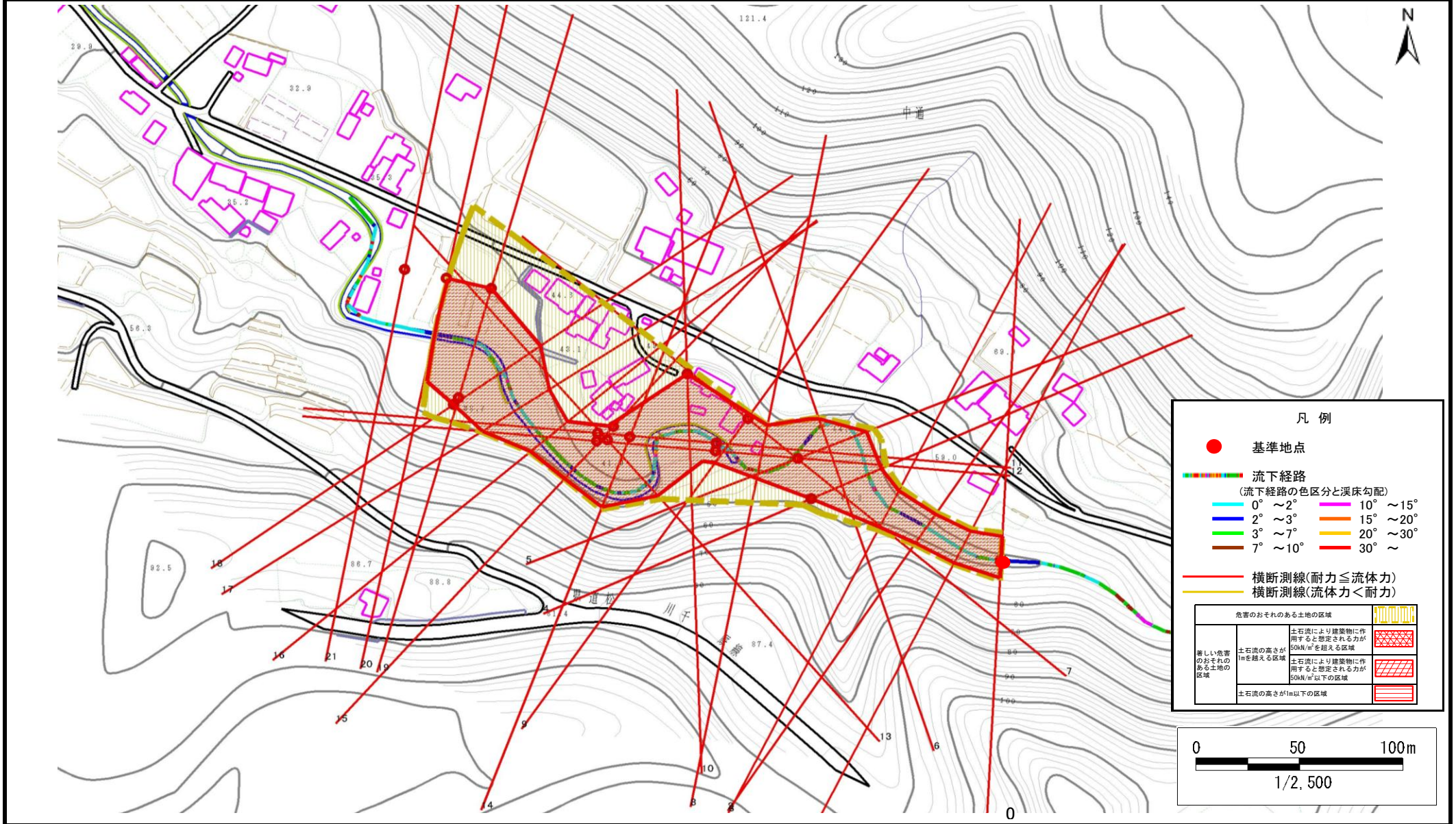
概況図(S=1:25,000)

土石流区域調査書

様式3-1 危害のおそれのある土地、著しい危害のおそれのある土地の設定図

調査年度	平成22年度
所在地	岩手県一関市東山町松川字中通

溪流の位置	溪流番号	A174014	溪流名	中通の沢	所在地
-------	------	---------	-----	------	-----



土石流区域調査書

様式3-2 建築物に作用すると想定される衝撃に関する事項

調査年度 平成22年度

渓流の位置	渓流番号	A174014	渓流名	所在地			
横断測線番号	土石流の高さh(m)	土石流の流体力Fd(kN/m ²)	建築物の耐力P2(kN/m ²)	横断測線番号	土石流の高さh(m)	土石流の流体力Fd(kN/m ²)	建築物の耐力P2(kN/m ²)
No.0	2.23	34.22	4.69				
No.1	2.46	37.78	4.56				
No.2	2.49	37.62	4.55				
No.3	2.31	30.11	4.64				
No.4	1.22	12.13	6.58				
No.5	1.25	10.94	6.47				
No.6	1.93	17.94	4.97				
No.7	1.32	9.48	6.21				
No.8	2.19	16.74	4.72				
No.9	2.03	15.07	4.86				
No.10	1.38	8.41	6.03				
No.11	1.37	8.59	6.07				
No.12	1.41	7.91	5.95				
No.13	1.38	8.31	6.05				
No.14	1.39	8.12	6.00				
No.15	1.40	8.04	5.99				
No.16	2.33	17.88	4.62				
No.17	1.77	11.31	5.19				
No.18	1.44	7.58	5.87				
No.19	1.46	7.31	5.83				
No.20	1.47	7.16	5.80				
No.21	1.46	7.22	5.81				