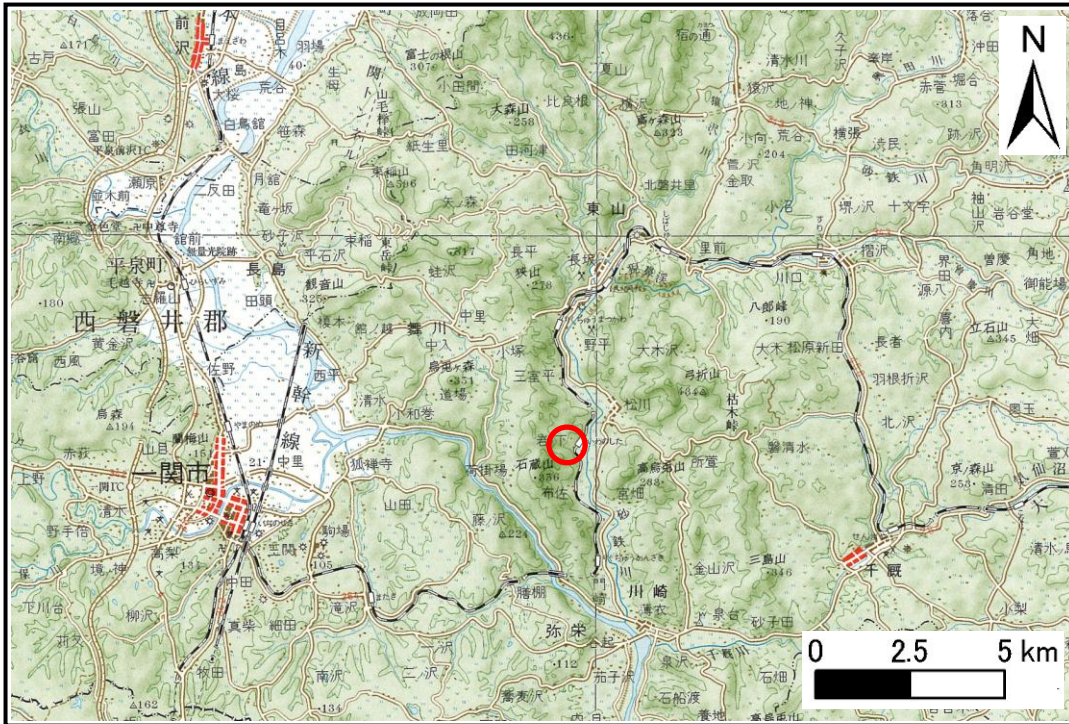


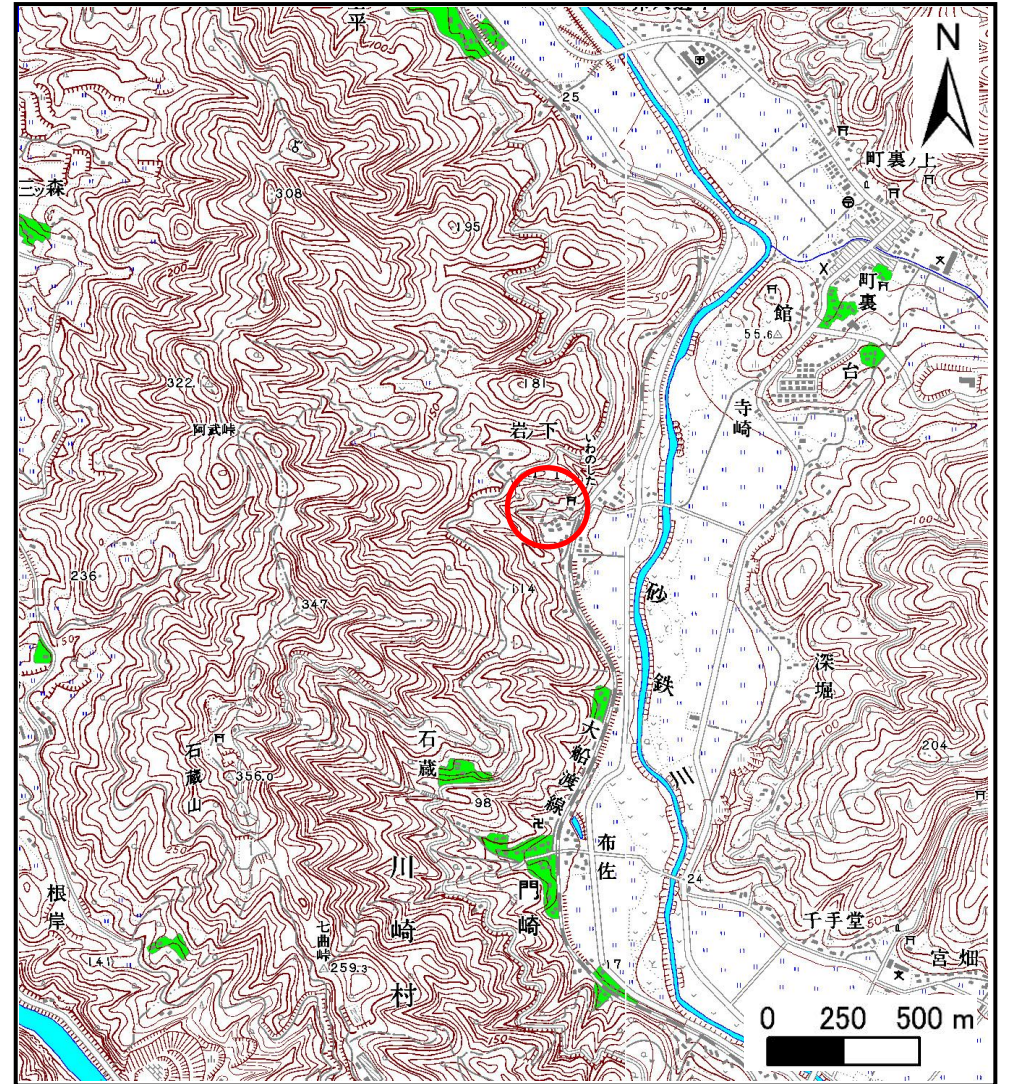
土砂災害防止に関する基礎調査(土石流)

表紙 位置,位置図

自然現象の種類	土石流
溪流番号	A173016
水系名	北上川
河川名	砂鉄川
溪流名	岩ノ下沢2
所在地	岩手県一関市東山町松川字岩ノ下
調査機関	岩手県南広域振興局土木部千厩土木センター



位置図(S=1:200,000)



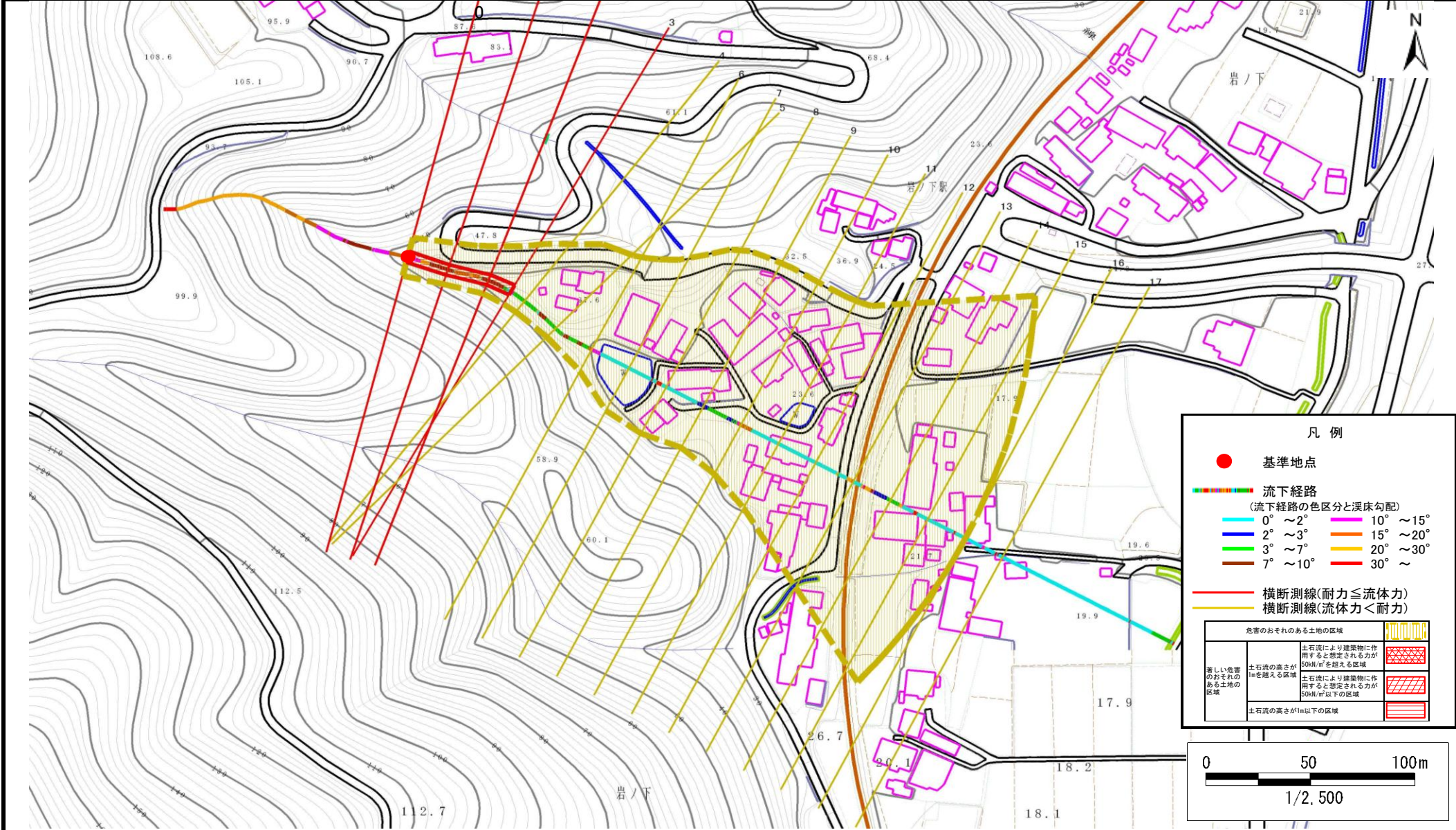
概況図(S=1:25,000)

土石流区域調書

様式3-1 危害のおそれのある土地、著しい危害のおそれのある土地の設定図

調査年度	平成22年度
所在地	岩手県一関市東山町松川字岩ノ下

溪流の位置	溪流番号	A173016	溪流名	岩ノ下沢2	所在地	岩手県一関市東山町松川字岩ノ下
-------	------	---------	-----	-------	-----	-----------------



凡例

- 基準地点
- 流下経路 (流下経路の色区分と渓床勾配)
 - 0° ~ 2°
 - 2° ~ 3°
 - 3° ~ 7°
 - 7° ~ 10°
 - 10° ~ 15°
 - 15° ~ 20°
 - 20° ~ 30°
 - 30° ~
- 横断測線(耐力 ≤ 流体力)
- 横断測線(流体力 < 耐力)

危害のおそれのある土地の区域	
著しい危害のおそれのある土地の区域	
土石流の高さが1mを超える区域	
土石流により建築物に作用する想定される力が500N/m ² 以上の区域	
土石流により建築物に作用する想定される力が500N/m ² 以下の区域	
土石流の高さが1m以下の区域	

