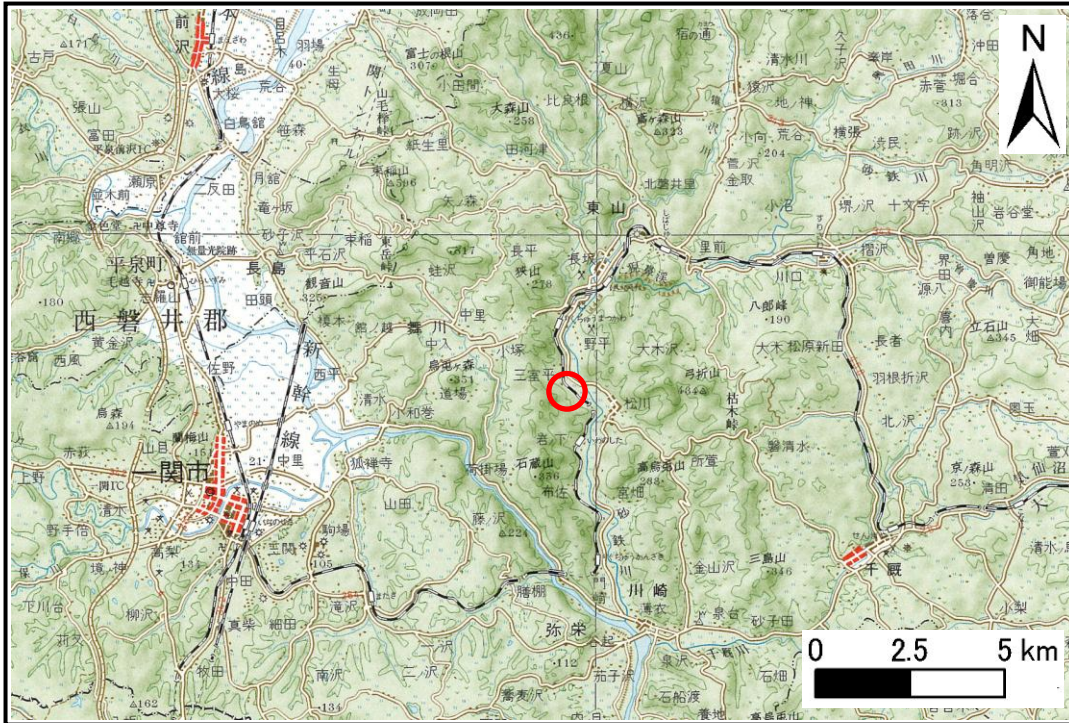


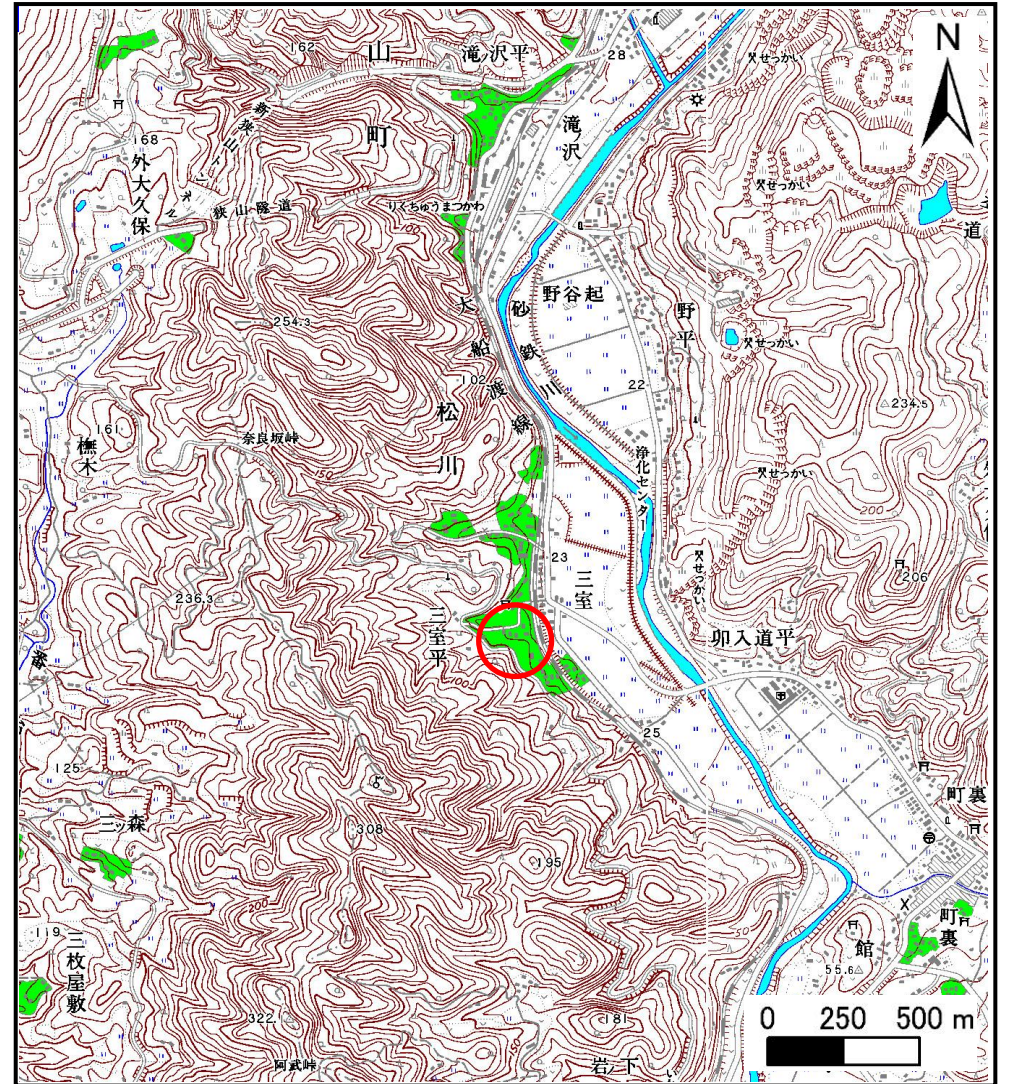
土砂災害防止に関する基礎調査(土石流)

表紙 位置,位置図

自然現象の種類	土石流
溪流番号	A173012
水系名	北上川
河川名	砂鉄川
溪流名	三室平の沢4
所在地	岩手県一関市東山町松川字三室平
調査機関	岩手県県南広域振興局土木部千厩土木センター



位置図(S=1:200,000)



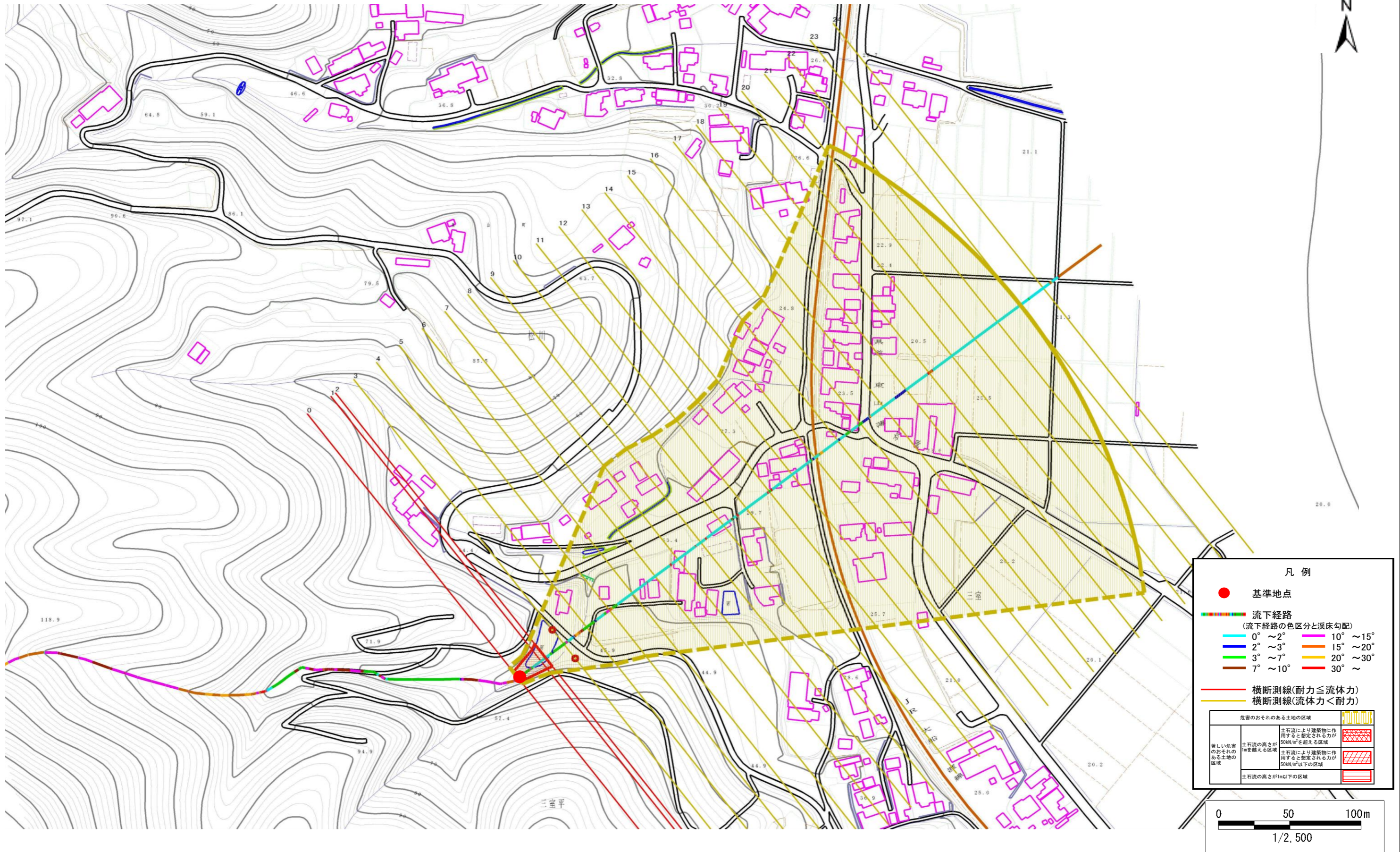
概況図(S=1:25,000)

土石流区域調書

様式3-1 危害のおそれのある土地、著しい危害のおそれのある土地の設定図

調査年度 平成22年度

溪流の位置	溪流番号	A173012	溪流名	三室平の沢4	所在地	岩手県一関市東山町松川字三室平
-------	------	---------	-----	--------	-----	-----------------



土石流区域調査書

様式3-2 建築物に作用すると想定される衝撃に関する事項

調査年度	平成22年度
所在地	岩手県一関市東山町松川字三室平

溪流の位置	溪流番号	A173012	溪流名	三室平の沢4	所在地	岩手県一関市東山町松川字三室平
-------	------	---------	-----	--------	-----	-----------------

横断測線番号	土石流の高さh(m)	土石流の流体力Fd(kN/m ²)	建築物の耐力P2(kN/m2)	横断測線番号	土石流の高さh(m)	土石流の流体力Fd(kN/m ²)	建築物の耐力P2(kN/m2)
No.0	1.28	32.36	6.37				
No.1	0.82	13.30	8.93				
No.2	0.74	11.36	9.79				
No.3	0.64	8.95	11.01				
No.4	0.64	8.67	11.00				
No.5	0.65	7.73	10.93				
No.6	0.65	7.24	10.88				
No.7	0.65	6.97	10.84				
No.8	0.64	7.38	11.11				
No.9	0.64	7.24	11.01				
No.10	0.65	7.09	10.92				
No.11	0.66	6.49	10.75				
No.12	0.65	6.77	10.94				
No.13	0.63	7.14	11.20				
No.14	0.66	6.53	10.77				
No.15	0.65	6.63	10.85				
No.16	0.66	6.37	10.72				
No.17	0.67	6.07	10.65				
No.18	0.69	5.19	10.37				
No.19	0.68	5.24	10.41				
No.20	0.71	4.69	10.16				
No.21	0.75	3.79	9.66				
No.22	0.78	3.33	9.32				
No.23	0.84	2.73	8.78				
No.24	0.84	2.73	8.79				