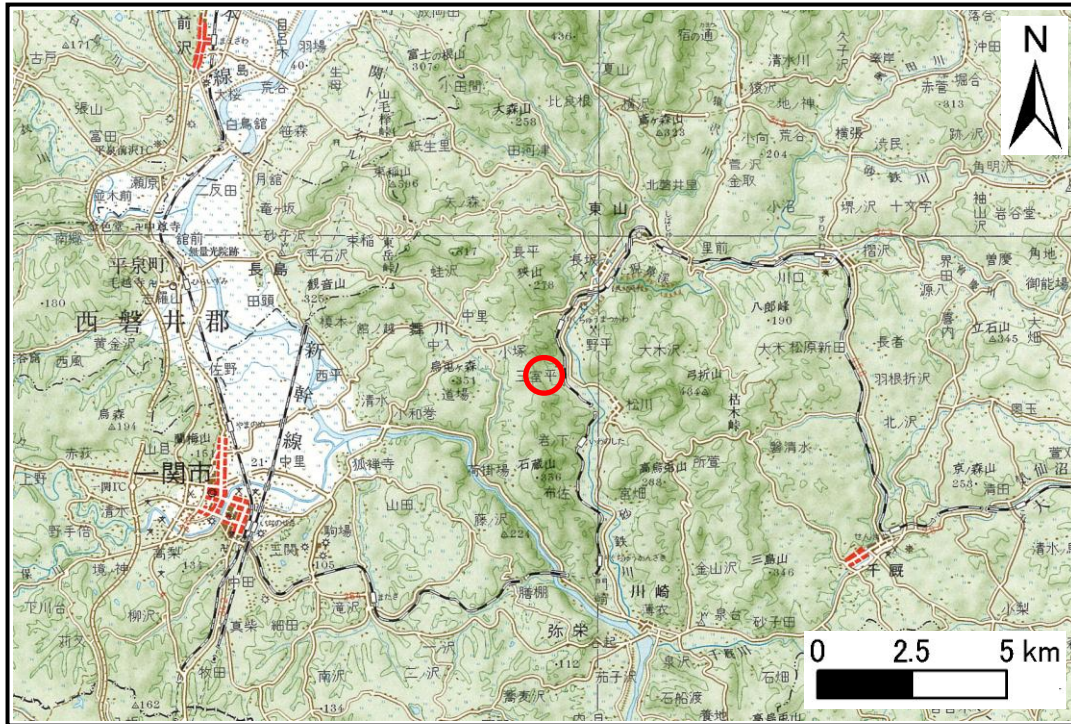


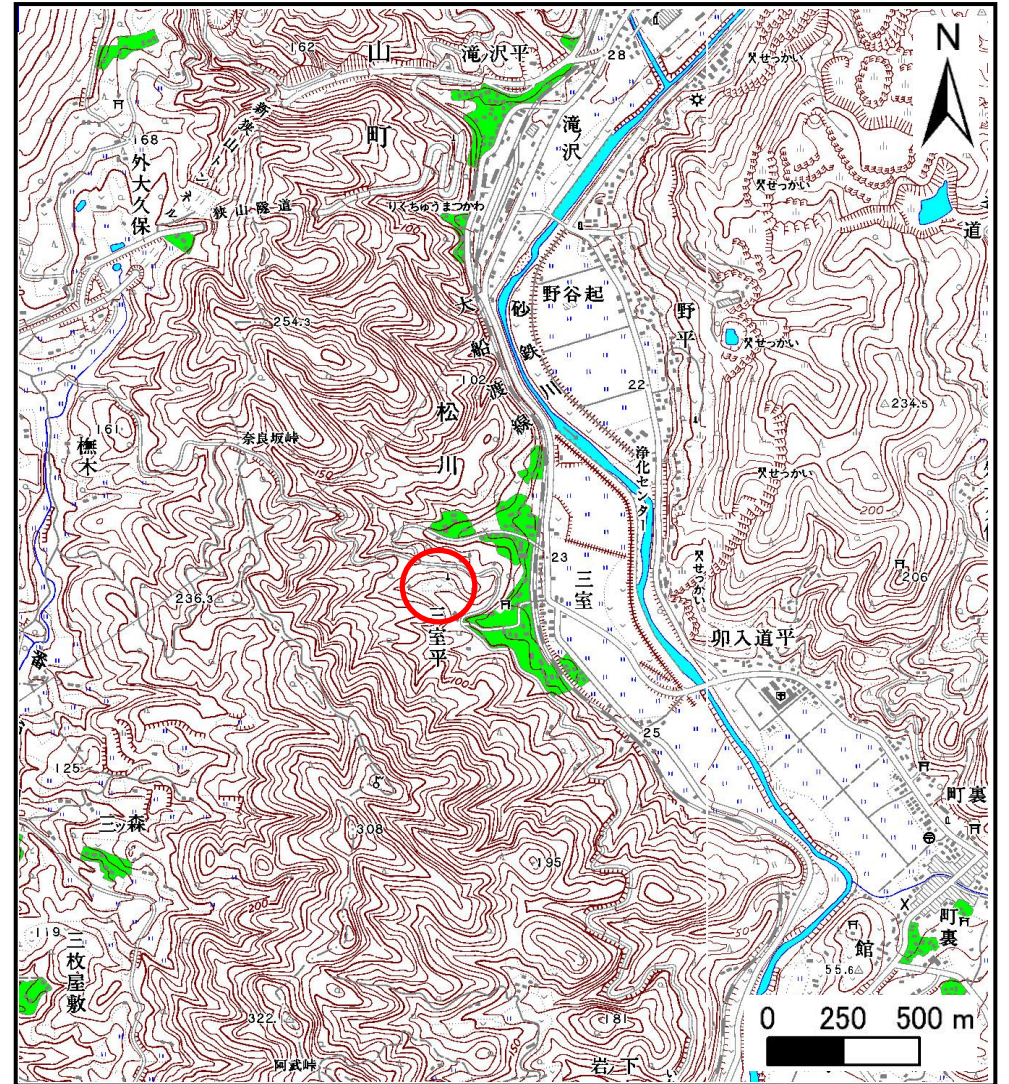
土砂災害防止に関する基礎調査(土石流)

表紙 位置,位置図

| | |
|---------|-----------------------|
| 自然現象の種類 | 土石流 |
| 溪流番号 | A173010 |
| 水系名 | 北上川 |
| 河川名 | 砂鉄川 |
| 溪流名 | 三室平の沢2 |
| 所在地 | 岩手県一関市東山町松川字三室平 |
| 調査機関 | 岩手県県南広域振興局土木部千厩土木センター |



位置図(S=1:200,000)



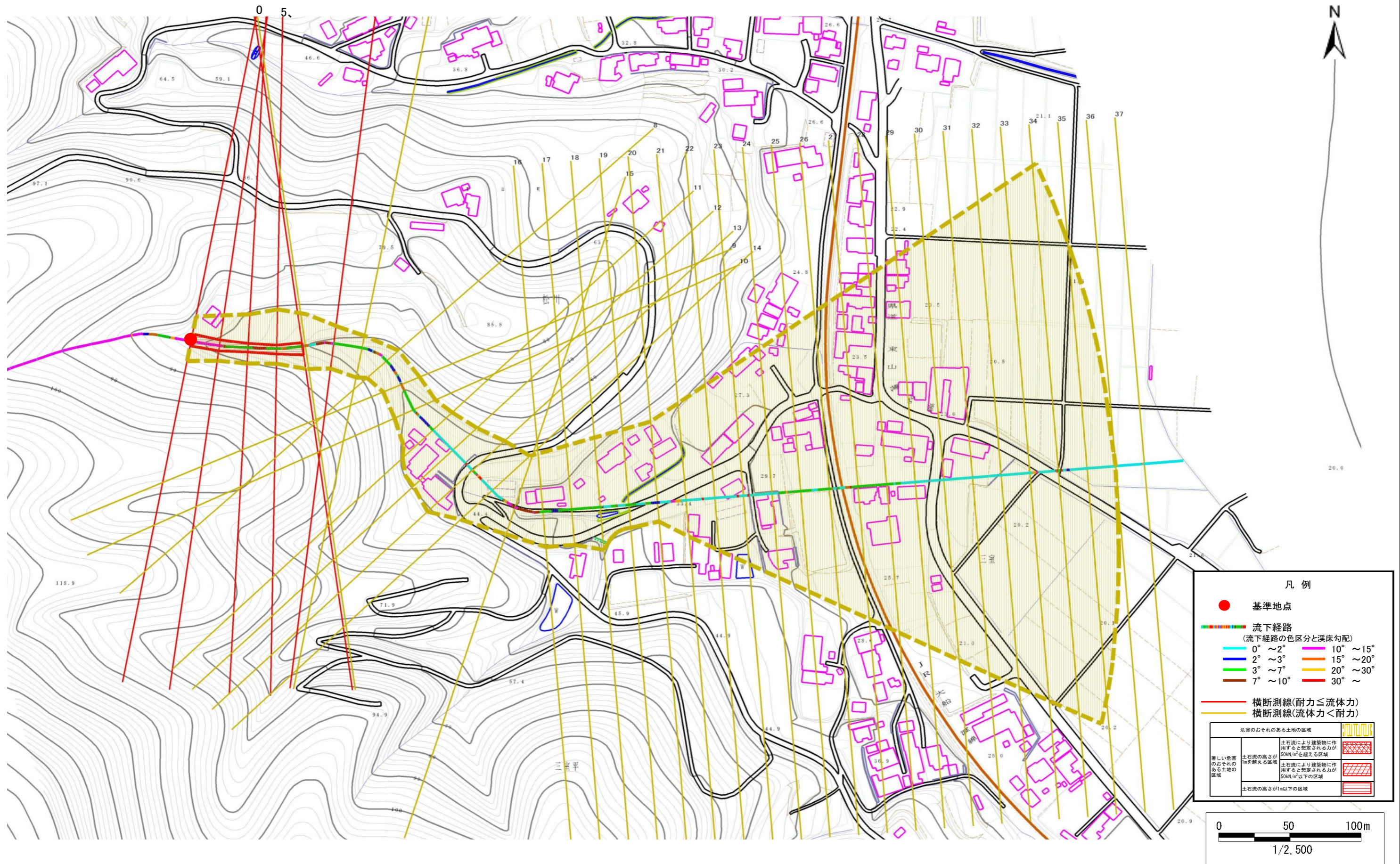
概況図(S=1:25,000)

土石流区域調書

様式3-1 危害のおそれのある土地、著しい危害のおそれのある土地の設定図

調査年度 平成22年度

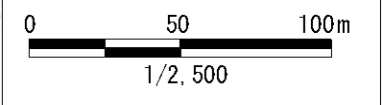
| | | | | | | |
|-------|------|---------|-----|--------|-----|-----------------|
| 溪流の位置 | 溪流番号 | A173010 | 溪流名 | 三室平の沢2 | 所在地 | 岩手県一関市東山町松川字三室平 |
|-------|------|---------|-----|--------|-----|-----------------|



凡例

- 基準地点
- 流下経路
(流下経路の色区分と溪床勾配)
- 0° ~ 2°
- 2° ~ 3°
- 3° ~ 7°
- 7° ~ 10°
- 10° ~ 15°
- 15° ~ 20°
- 20° ~ 30°
- 30° ~
- 横断測線(耐力 ≤ 流体力)
- - 横断測線(流体力 < 耐力)

| | | |
|-------------------|--------------------------------------------------|--|
| 危害のおそれのある土地の区域 | 土石流により建築物に作用すると想定される力が50kN/m ² を超える区域 | |
| 著しい危害のおそれのある土地の区域 | 土石流の高さが1mを超える区域 | |
| | 土石流により建築物に作用すると想定される力が50kN/m ² 以下の区域 | |
| | 土石流の高さが1m以下の区域 | |



土石流区域調査

様式3-2 建築物に作用すると想定される衝撃に関する事項

| | |
|------|-----------------|
| 調査年度 | 平成22年度 |
| 所在地 | 岩手県一関市東山町松川字三室平 |

| | | | | | | |
|-------|------|---------|-----|--------|-----|-----------------|
| 渓流の位置 | 溪流番号 | A173010 | 溪流名 | 三室平の沢2 | 所在地 | 岩手県一関市東山町松川字三室平 |
|-------|------|---------|-----|--------|-----|-----------------|

| 横断測線番号 | 土石流の高さh(m) | 土石流の流体力Fd(kN/m ²) | 建築物の耐力P2(kN/m ²) | 横断測線番号 | 土石流の高さh(m) | 土石流の流体力Fd(kN/m ²) | 建築物の耐力P2(kN/m ²) |
|--------|------------|-------------------------------|------------------------------|--------|------------|-------------------------------|------------------------------|
| No.0 | 0.60 | 16.76 | 11.66 | No.27 | 0.46 | 2.63 | 14.69 |
| No.1 | 0.63 | 17.56 | 11.18 | No.28 | 0.46 | 2.64 | 14.73 |
| No.2 | 0.71 | 19.96 | 10.06 | No.29 | 0.46 | 2.61 | 14.66 |
| No.3 | 0.69 | 18.18 | 10.34 | No.30 | 0.46 | 2.62 | 14.67 |
| No.4 | 0.55 | 12.62 | 12.61 | No.31 | 0.44 | 2.92 | 15.41 |
| No.5 | 0.53 | 12.03 | 12.98 | No.32 | 0.46 | 2.68 | 14.83 |
| No.6 | 0.60 | 13.60 | 11.71 | No.33 | 0.43 | 3.06 | 15.75 |
| No.7 | 0.51 | 10.15 | 13.38 | No.34 | 0.48 | 2.36 | 14.18 |
| No.8 | 0.58 | 11.20 | 12.09 | No.35 | 0.52 | 1.86 | 13.26 |
| No.9 | 0.53 | 8.99 | 13.01 | No.36 | 0.54 | 1.68 | 12.82 |
| No.10 | 0.41 | 6.03 | 16.55 | No.37 | 0.64 | 1.08 | 10.99 |
| No.11 | 0.40 | 5.07 | 16.63 | | | | |
| No.12 | 0.41 | 4.19 | 16.50 | | | | |
| No.13 | 0.41 | 4.19 | 16.50 | | | | |
| No.14 | 0.40 | 4.32 | 16.74 | | | | |
| No.15 | 0.58 | 7.09 | 12.06 | | | | |
| No.16 | 0.68 | 8.70 | 10.53 | | | | |
| No.17 | 0.42 | 4.56 | 16.03 | | | | |
| No.18 | 0.43 | 4.41 | 15.83 | | | | |
| No.19 | 0.43 | 3.97 | 15.67 | | | | |
| No.20 | 0.44 | 3.50 | 15.41 | | | | |
| No.21 | 0.45 | 2.98 | 14.97 | | | | |
| No.22 | 0.42 | 3.44 | 16.00 | | | | |
| No.23 | 0.47 | 2.65 | 14.59 | | | | |
| No.24 | 0.47 | 2.62 | 14.55 | | | | |
| No.25 | 0.45 | 2.81 | 15.04 | | | | |
| No.26 | 0.47 | 2.53 | 14.43 | | | | |