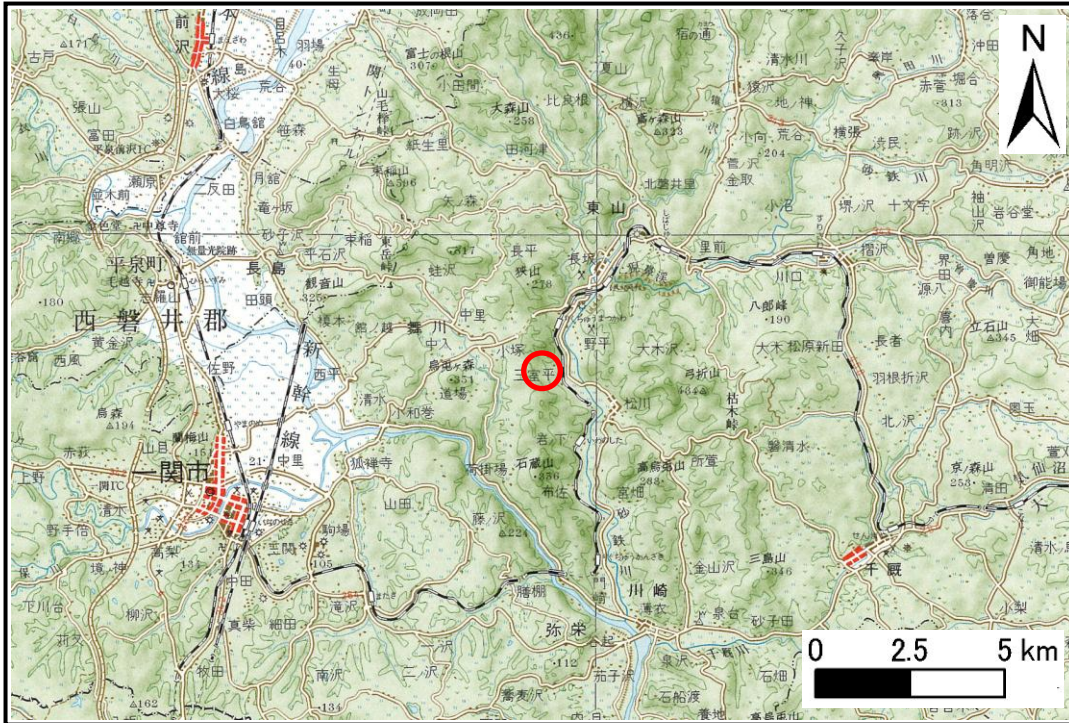


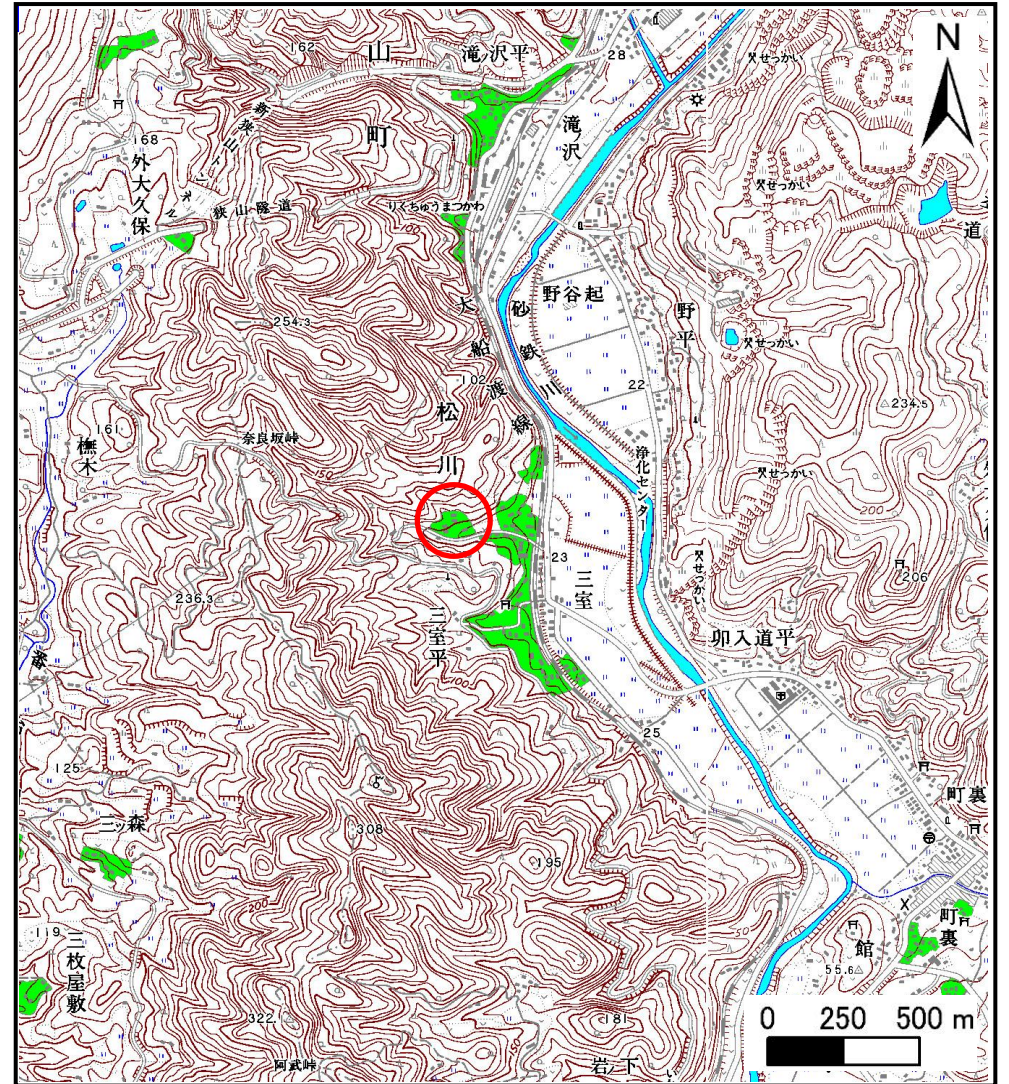
土砂災害防止に関する基礎調査(土石流)

表紙 位置,位置図

自然現象の種類	土石流
溪流番号	A173009-1
水系名	北上川
河川名	砂鉄川
溪流名	三室平の沢
所在地	岩手県一関市東山町松川字三室
調査機関	岩手県県南広域振興局土木部千厩土木センター



位置図(S=1:200,000)



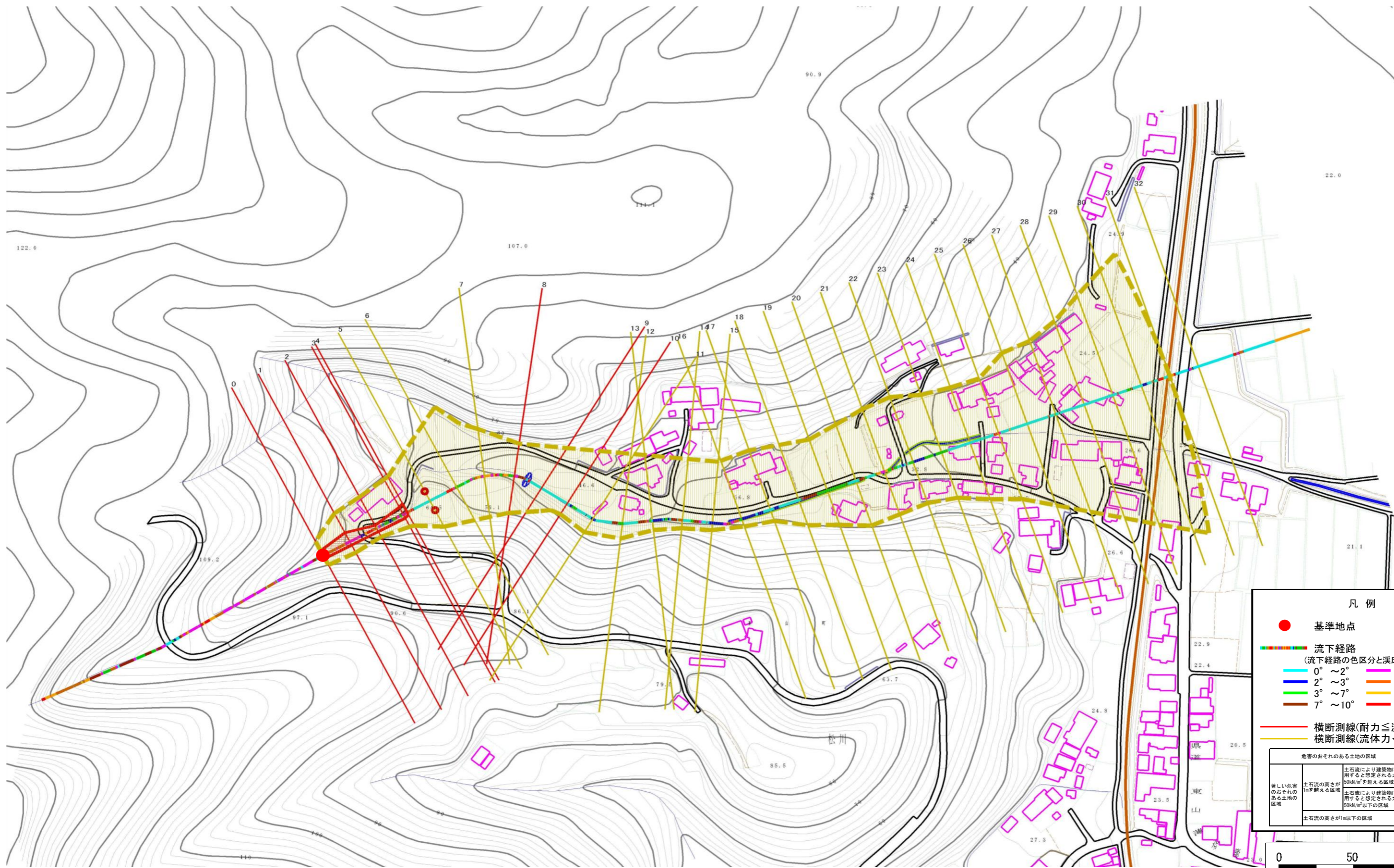
概況図(S=1:25,000)

土石流区域調書

様式3-1 危害のおそれのある土地、著しい危害のおそれのある土地の設定図

調査年度 平成22年度

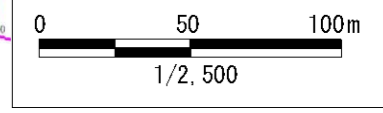
溪流の位置	溪流番号	A173009-2	溪流名	三室平の沢	所在地	岩手県一関市東山町松川字三室
-------	------	-----------	-----	-------	-----	----------------



凡例

- 基準地点
- 流下経路 (流下経路の色区分と渓床勾配)
 - 0° ~ 2°
 - 2° ~ 3°
 - 3° ~ 7°
 - 7° ~ 10°
 - 10° ~ 15°
 - 15° ~ 20°
 - 20° ~ 30°
 - 30° ~
- 横断測線(耐力 ≤ 流体力)
- 横断測線(流体力 < 耐力)

危害のおそれのある土地の区域	土石流により建築物に作用すると想定される力が50kN/m ² を超える区域	
著しい危害のおそれのある土地の区域	土石流の高さが1mを超える区域	
	土石流により建築物に作用すると想定される力が50kN/m ² 以下の区域	
	土石流の高さが1m以下の区域	



土石流区域調書

様式3-2 建築物に作用すると想定される衝撃に関する事項

調査年度 平成22年度

渓流の位置 渓流番号 A173009-1 渓流名 三室平の沢 所在地 岩手県一関市東山町松川字三室

横断測線番号	土石流の高さh(m)	土石流の流体力Fd(kN/m ²)	建築物の耐力P2(kN/m ²)	横断測線番号	土石流の高さh(m)	土石流の流体力Fd(kN/m ²)	建築物の耐力P2(kN/m ²)
No.0	0.71	23.37	10.06	No.27	0.45	2.08	14.94
No.1	0.52	14.88	13.20	No.28	0.44	2.19	15.27
No.2	0.79	26.17	9.28	No.29	0.47	1.90	14.42
No.3	0.55	15.37	12.63	No.30	0.46	1.98	14.69
No.4	0.55	15.45	12.67	No.31	0.54	1.33	12.83
No.5	0.38	9.17	17.43	No.32	0.48	1.66	14.21
No.6	0.37	9.77	17.95				
No.7	0.38	8.96	17.55				
No.8	0.53	14.32	13.03				
No.9	0.69	20.15	10.35				
No.10	0.60	14.42	11.67				
No.11	0.48	9.45	14.17				
No.12	0.58	9.97	12.03				
No.13	0.60	9.05	11.65				
No.14	0.39	4.77	17.30				
No.15	0.37	5.08	17.81				
No.16	0.64	8.39	11.01				
No.17	0.40	3.83	16.63				
No.18	0.43	2.61	15.64				
No.19	0.45	2.19	14.99				
No.20	0.44	2.34	15.45				
No.21	0.43	2.45	15.79				
No.22	0.44	2.35	15.49				
No.23	0.44	2.27	15.24				
No.24	0.44	2.30	15.34				
No.25	0.44	2.33	15.42				
No.26	0.47	1.96	14.54				