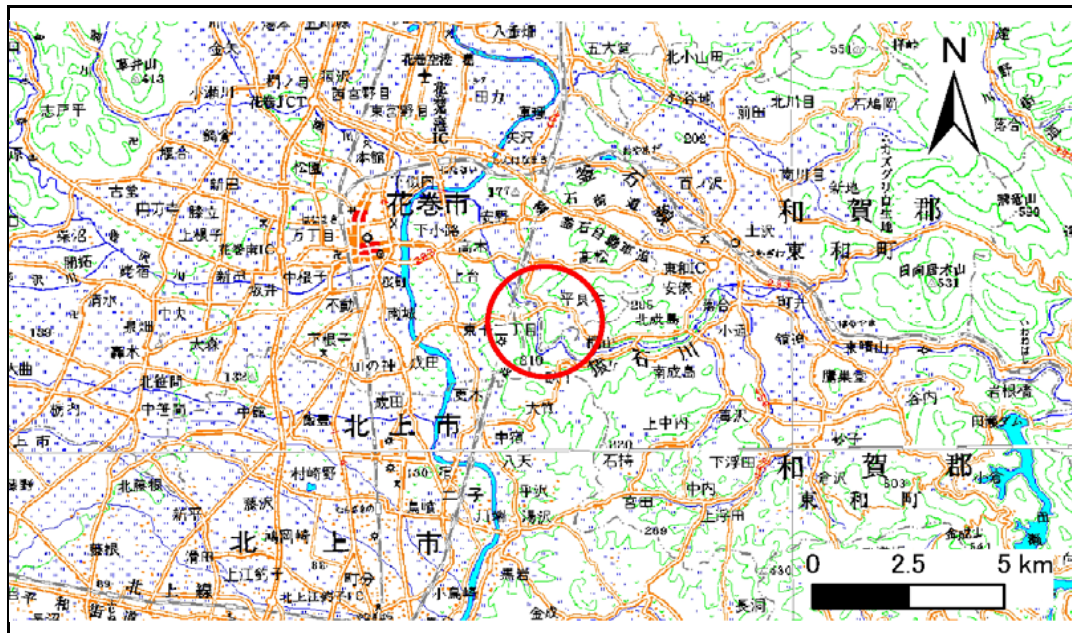


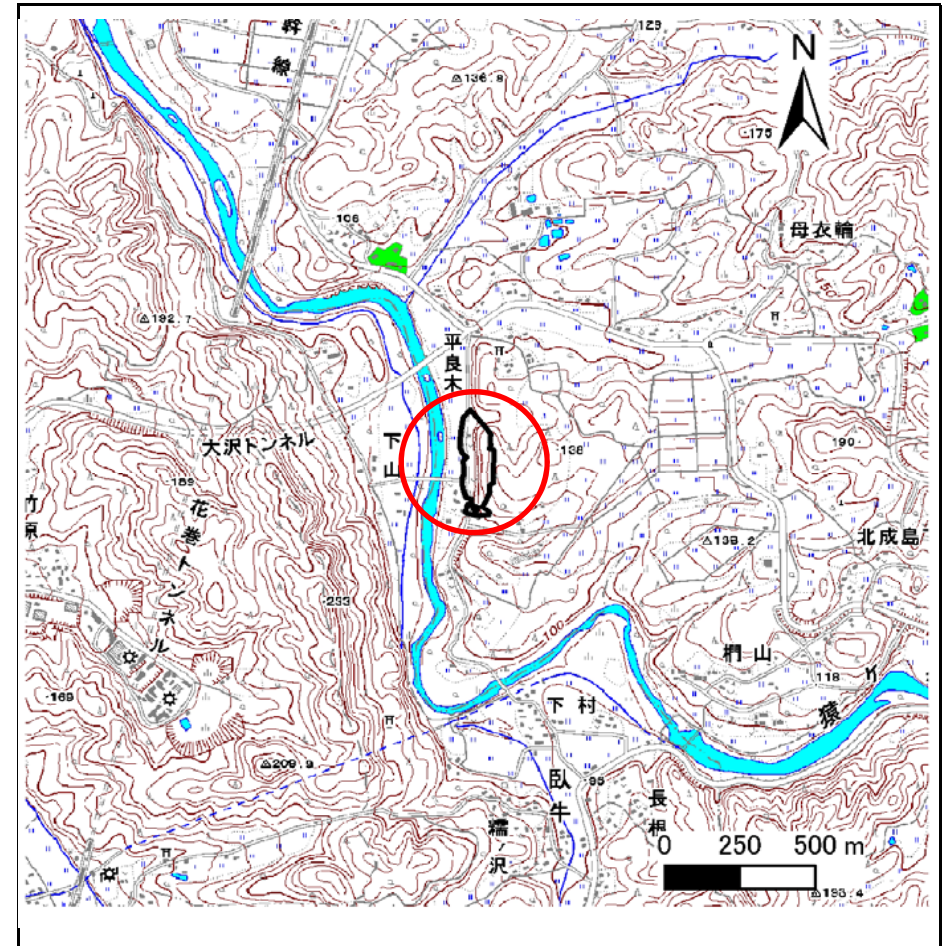
# 土砂災害防止に関する基礎調査(急傾斜地の崩壊)

表紙 概況、位置図

|         |                    |
|---------|--------------------|
| 自然現象の種類 | 急傾斜地の崩壊            |
| 箇所番号    | 123B1007           |
| 箇所名     | 高松-2               |
| 所在地     | 花巻市高松第24地割         |
| 調査機関    | 県南広域振興局土木部花巻土木センター |



位置図(S=1:200,000)



概況図(S=1:25,000)

# 急傾斜地の崩壊区域調書

様式3-1 危害のおそれのある土地、著しい危害のおそれのある土地の設定図

調査年度

平成24年度

急傾斜地の位置

箇所番号

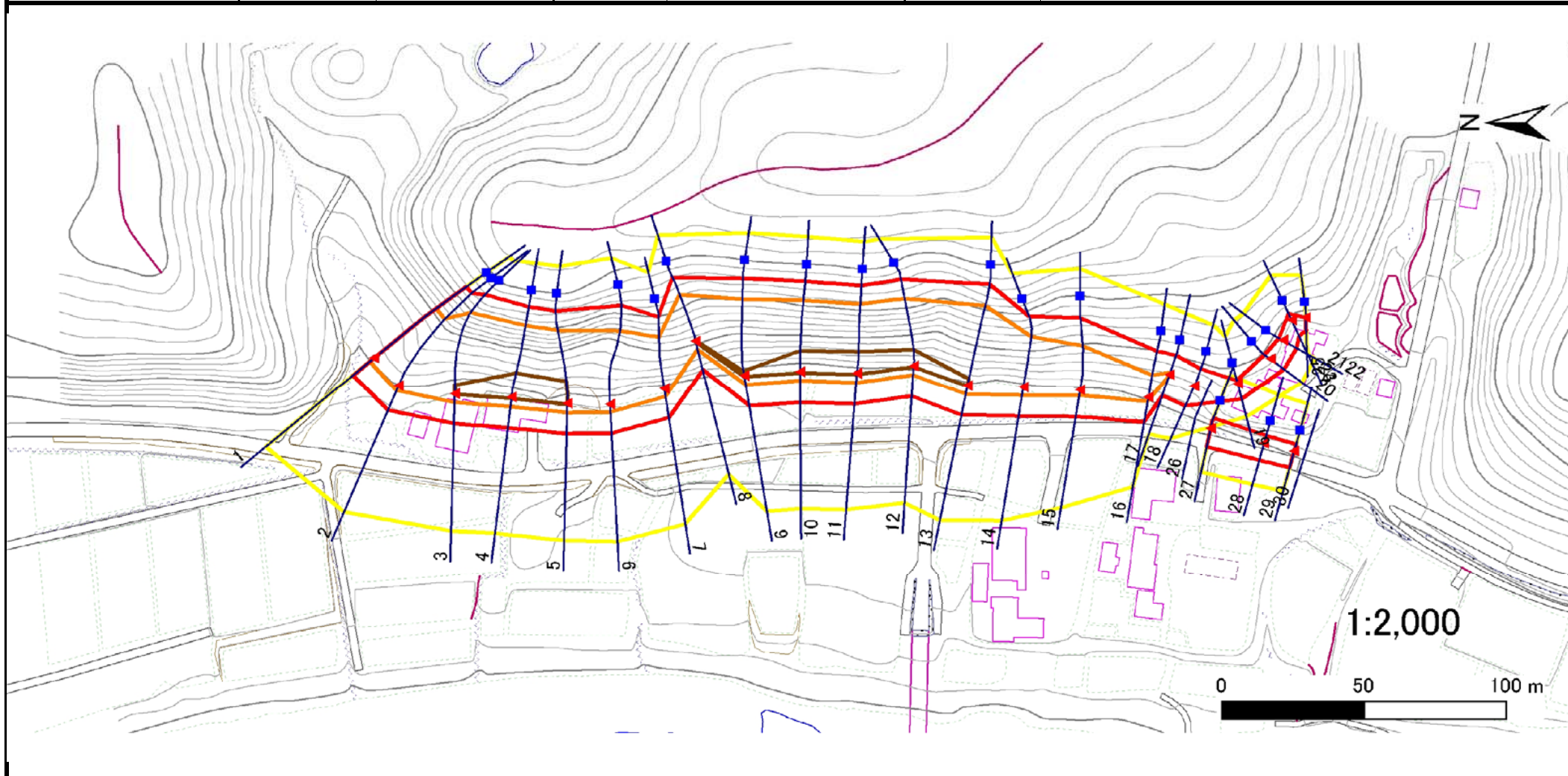
123B1007

箇所名

高松-2

所在地

花巻市高松第24地割



凡例

- 上端
- ▲ 下端

— 横断測線

— 危害のおそれのある土地の区域

— 著しい危害のおそれのある土地の区域

— 土石等の移動による力が100kN/m<sup>2</sup>を超える範囲

— 土石等の堆積高が3mを超える範囲

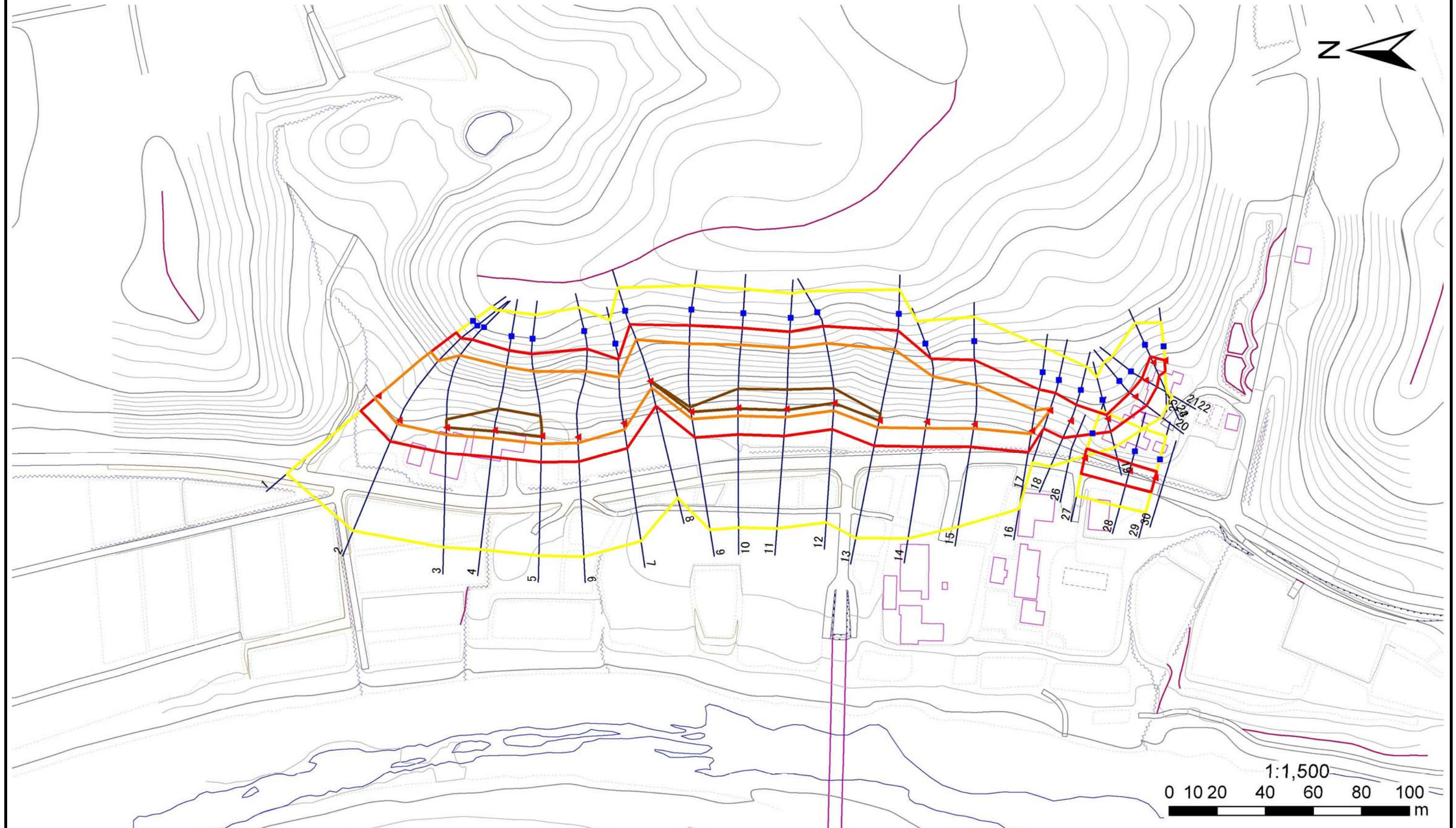
# 急傾斜地の崩壊区域調査

様式3-1 危害のおそれのある土地、著しい危害のおそれのある土地の設定図

調査年度

平成24年度

|         |      |          |     |      |     |            |
|---------|------|----------|-----|------|-----|------------|
| 急傾斜地の位置 | 箇所番号 | 123B1007 | 箇所名 | 高松-2 | 所在地 | 花巻市高松第24地割 |
|---------|------|----------|-----|------|-----|------------|



|    |   |    |   |      |                   |                |                  |  |
|----|---|----|---|------|-------------------|----------------|------------------|--|
| 凡例 | ■ | 上端 | — | 横断測線 | —                 | 危害のおそれのある土地の区域 | —                | 土石等の移動による力が100kN/m <sup>2</sup> を超える範囲 |
|    | ▲ | 下端 |   | —    | 著しい危害のおそれのある土地の区域 | —              | 土石等の堆積高が3mを超える範囲 |  |

## 急傾斜地の崩壊区域調書

様式3-2 建築物に作用すると想定される衝撃に関する事項(1/2)

調査年度 平成24年度

| 急傾斜地の位置        |                           | 箇所番号      |                | 123B1007                      |                | 箇所名              |           | 高松-2                          |                           | 所在地       |                | 花巻市高松第24地割                    |                |                |           |                               |
|----------------|---------------------------|-----------|----------------|-------------------------------|----------------|------------------|-----------|-------------------------------|---------------------------|-----------|----------------|-------------------------------|----------------|----------------|-----------|-------------------------------|
| 横断<br>測線<br>番号 | 急傾斜地の下端に隣接する土地            |           |                |                               |                |                  |           |                               | 急傾斜地内                     |           |                |                               |                |                |           |                               |
|                | 土石等の移動の高さと力の大きさ           |           |                |                               | 土石等の堆積高さと力の大きさ |                  |           |                               | 土石等の移動の高さと力の大きさ           |           |                |                               | 土石等の堆積高さと力の大きさ |                |           |                               |
|                | 区分                        | 高さ<br>(m) | 下端からの距離<br>(m) | 力の大きさ<br>(kN/m <sup>2</sup> ) | 区分             | 下端からの水平<br>距離(m) | 高さ<br>(m) | 力の大きさ<br>(kN/m <sup>2</sup> ) | 区分                        | 高さ<br>(m) | 上端からの比高<br>(m) | 力の大きさ<br>(kN/m <sup>2</sup> ) | 区分             | 上端からの比高<br>(m) | 高さ<br>(m) | 力の大きさ<br>(kN/m <sup>2</sup> ) |
| 1              | 100kN/m <sup>2</sup> を超える | 1.00      | 0.00 ~ 1.77    | 127.18                        | 3mを超える         | - ~ -            | -         | -                             | 100kN/m <sup>2</sup> を超える | 1.00      | 12.68 ~ 29.18  | 127.18                        | 3mを超える         | - ~ -          | -         | -                             |
|                | それ以外                      | 1.00      | 1.77 ~ 9.56    | 100.00                        | それ以外           | 0.00 ~ 9.56      | 2.69      | 13.61                         | それ以外                      | 1.00      | 5.00 ~ 12.68   | 100.00                        | それ以外           | 5.00 ~ 29.18   | 2.69      | 13.61                         |
| 2              | 100kN/m <sup>2</sup> を超える | 1.00      | 0.00 ~ 1.79    | 127.50                        | 3mを超える         | - ~ -            | -         | -                             | 100kN/m <sup>2</sup> を超える | 1.00      | 12.69 ~ 29.85  | 127.50                        | 3mを超える         | - ~ -          | -         | -                             |
|                | それ以外                      | 1.00      | 1.79 ~ 9.58    | 100.00                        | それ以外           | 0.00 ~ 9.58      | 2.69      | 13.61                         | それ以外                      | 1.00      | 5.00 ~ 12.69   | 100.00                        | それ以外           | 5.00 ~ 29.85   | 2.69      | 13.61                         |
| 3              | 100kN/m <sup>2</sup> を超える | 1.00      | 0.00 ~ 3.01    | 147.84                        | 3mを超える         | 0.00 ~ 0.05      | 3.02      | 15.28                         | 100kN/m <sup>2</sup> を超える | 1.00      | 10.73 ~ 32.34  | 147.84                        | 3mを超える         | 30.00 ~ 32.34  | 3.02      | 15.28                         |
|                | それ以外                      | 1.00      | 3.01 ~ 10.79   | 100.00                        | それ以外           | 0.05 ~ 10.79     | 3.00      | 15.16                         | それ以外                      | 1.00      | 5.00 ~ 10.73   | 100.00                        | それ以外           | 5.00 ~ 30.00   | 3.00      | 15.16                         |
| 4              | 100kN/m <sup>2</sup> を超える | 1.00      | 0.00 ~ 3.44    | 155.46                        | 3mを超える         | 0.00 ~ 0.41      | 3.22      | 16.28                         | 100kN/m <sup>2</sup> を超える | 1.00      | 10.57 ~ 32.39  | 155.46                        | 3mを超える         | 25.00 ~ 32.39  | 3.22      | 16.28                         |
|                | それ以外                      | 1.00      | 3.44 ~ 11.23   | 100.00                        | それ以外           | 0.41 ~ 11.23     | 3.00      | 15.16                         | それ以外                      | 1.00      | 5.00 ~ 10.57   | 100.00                        | それ以外           | 5.00 ~ 25.00   | 3.00      | 15.16                         |
| 5              | 100kN/m <sup>2</sup> を超える | 1.00      | 0.00 ~ 3.29    | 152.67                        | 3mを超える         | 0.00 ~ 0.28      | 3.15      | 15.91                         | 100kN/m <sup>2</sup> を超える | 1.00      | 10.53 ~ 31.37  | 152.67                        | 3mを超える         | 25.00 ~ 31.37  | 3.15      | 15.91                         |
|                | それ以外                      | 1.00      | 3.29 ~ 11.07   | 100.00                        | それ以外           | 0.28 ~ 11.07     | 3.00      | 15.16                         | それ以外                      | 1.00      | 5.00 ~ 10.53   | 100.00                        | それ以外           | 5.00 ~ 25.00   | 3.00      | 15.16                         |
| 6              | 100kN/m <sup>2</sup> を超える | 1.00      | 0.00 ~ 2.56    | 140.14                        | 3mを超える         | - ~ -            | -         | -                             | 100kN/m <sup>2</sup> を超える | 1.00      | 11.12 ~ 29.24  | 140.14                        | 3mを超える         | - ~ -          | -         | -                             |
|                | それ以外                      | 1.00      | 2.56 ~ 10.34   | 100.00                        | それ以外           | 0.00 ~ 10.34     | 2.84      | 14.34                         | それ以外                      | 1.00      | 5.00 ~ 11.12   | 100.00                        | それ以外           | 5.00 ~ 29.24   | 2.84      | 14.34                         |
| 7              | 100kN/m <sup>2</sup> を超える | 1.00      | 0.00 ~ 2.80    | 144.19                        | 3mを超える         | - ~ -            | -         | -                             | 100kN/m <sup>2</sup> を超える | 1.00      | 10.55 ~ 24.90  | 144.19                        | 3mを超える         | - ~ -          | -         | -                             |
|                | それ以外                      | 1.00      | 2.80 ~ 10.58   | 100.00                        | それ以外           | 0.00 ~ 10.58     | 2.67      | 13.48                         | それ以外                      | 1.00      | 5.00 ~ 10.55   | 100.00                        | それ以外           | 5.00 ~ 24.90   | 2.67      | 13.48                         |
| 8              | 100kN/m <sup>2</sup> を超える | 1.00      | 0.00 ~ 2.98    | 147.31                        | 3mを超える         | 0.00 ~ 0.21      | 3.12      | 15.74                         | 100kN/m <sup>2</sup> を超える | 1.00      | 10.57 ~ 25.32  | 147.31                        | 3mを超える         | 25.00 ~ 25.32  | 3.12      | 15.74                         |
|                | それ以外                      | 1.00      | 2.98 ~ 10.76   | 100.00                        | それ以外           | 0.21 ~ 10.76     | 3.00      | 15.16                         | それ以外                      | 1.00      | 5.00 ~ 10.57   | 100.00                        | それ以外           | 5.00 ~ 25.00   | 3.00      | 15.16                         |
| 9              | 100kN/m <sup>2</sup> を超える | 1.00      | 0.00 ~ 3.16    | 150.39                        | 3mを超える         | 0.00 ~ 0.17      | 3.09      | 15.61                         | 100kN/m <sup>2</sup> を超える | 1.00      | 10.58 ~ 31.34  | 150.39                        | 3mを超える         | 30.00 ~ 31.34  | 3.09      | 15.61                         |
|                | それ以外                      | 1.00      | 3.16 ~ 10.94   | 100.00                        | それ以外           | 0.17 ~ 10.94     | 3.00      | 15.16                         | それ以外                      | 1.00      | 5.00 ~ 10.58   | 100.00                        | それ以外           | 5.00 ~ 30.00   | 3.00      | 15.16                         |
| 10             | 100kN/m <sup>2</sup> を超える | 1.00      | 0.00 ~ 3.35    | 153.71                        | 3mを超える         | 0.00 ~ 0.35      | 3.19      | 16.11                         | 100kN/m <sup>2</sup> を超える | 1.00      | 10.54 ~ 31.26  | 153.71                        | 3mを超える         | 25.00 ~ 31.26  | 3.19      | 16.11                         |
|                | それ以外                      | 1.00      | 3.35 ~ 11.13   | 100.00                        | それ以外           | 0.35 ~ 11.13     | 3.00      | 15.16                         | それ以外                      | 1.00      | 5.00 ~ 10.54   | 100.00                        | それ以外           | 5.00 ~ 25.00   | 3.00      | 15.16                         |
| 11             | 100kN/m <sup>2</sup> を超える | 1.00      | 0.00 ~ 3.44    | 155.37                        | 3mを超える         | 0.00 ~ 0.46      | 3.25      | 16.44                         | 100kN/m <sup>2</sup> を超える | 1.00      | 10.61 ~ 31.72  | 155.37                        | 3mを超える         | 25.00 ~ 31.72  | 3.25      | 16.44                         |
|                | それ以外                      | 1.00      | 3.44 ~ 11.22   | 100.00                        | それ以外           | 0.46 ~ 11.22     | 3.00      | 15.16                         | それ以外                      | 1.00      | 5.00 ~ 10.61   | 100.00                        | それ以外           | 5.00 ~ 25.00   | 3.00      | 15.16                         |
| 12             | 100kN/m <sup>2</sup> を超える | 1.00      | 0.00 ~ 3.19    | 150.96                        | 3mを超える         | 0.00 ~ 0.06      | 3.03      | 15.33                         | 100kN/m <sup>2</sup> を超える | 1.00      | 10.53 ~ 29.70  | 150.96                        | 3mを超える         | 25.00 ~ 29.70  | 3.03      | 15.33                         |
|                | それ以外                      | 1.00      | 3.19 ~ 10.97   | 100.00                        | それ以外           | 0.06 ~ 10.97     | 3.00      | 15.16                         | それ以外                      | 1.00      | 5.00 ~ 10.53   | 100.00                        | それ以外           | 5.00 ~ 25.00   | 3.00      | 15.16                         |
| 13             | 100kN/m <sup>2</sup> を超える | 1.00      | 0.00 ~ 3.03    | 148.17                        | 3mを超える         | 0.00 ~ 0.07      | 3.03      | 15.34                         | 100kN/m <sup>2</sup> を超える | 1.00      | 10.70 ~ 31.90  | 148.17                        | 3mを超える         | 30.00 ~ 31.90  | 3.03      | 15.34                         |
|                | それ以外                      | 1.00      | 3.03 ~ 10.81   | 100.00                        | それ以外           | 0.07 ~ 10.81     | 3.00      | 15.16                         | それ以外                      | 1.00      | 5.00 ~ 10.70   | 100.00                        | それ以外           | 5.00 ~ 30.00   | 3.00      | 15.16                         |
| 14             | 100kN/m <sup>2</sup> を超える | 1.00      | 0.00 ~ 2.75    | 143.43                        | 3mを超える         | - ~ -            | -         | -                             | 100kN/m <sup>2</sup> を超える | 1.00      | 10.57 ~ 24.63  | 143.43                        | 3mを超える         | - ~ -          | -         | -                             |
|                | それ以外                      | 1.00      | 2.75 ~ 10.54   | 100.00                        | それ以外           | 0.00 ~ 10.54     | 2.66      | 13.43                         | それ以外                      | 1.00      | 5.00 ~ 10.57   | 100.00                        | それ以外           | 5.00 ~ 24.63   | 2.66      | 13.43                         |
| 15             | 100kN/m <sup>2</sup> を超える | 1.00      | 0.00 ~ 1.83    | 128.15                        | 3mを超える         | - ~ -            | -         | -                             | 100kN/m <sup>2</sup> を超える | 1.00      | 11.51 ~ 21.75  | 128.15                        | 3mを超える         | - ~ -          | -         | -                             |
|                | それ以外                      | 1.00      | 1.83 ~ 9.62    | 100.00                        | それ以外           | 0.00 ~ 9.62      | 2.47      | 12.51                         | それ以外                      | 1.00      | 5.00 ~ 11.51   | 100.00                        | それ以外           | 5.00 ~ 21.75   | 2.47      | 12.51                         |

# 急傾斜地の崩壊区域調書

様式3-2 建築物に作用すると想定される衝撃に関する事項(2/2)

調査年度 平成24年度

| 急傾斜地の位置        |                           | 箇所番号 123B1007 |                |                               | 箇所名 高松-2       |                  | 所在地 花巻市高松第24地割 |                               |                           |           |                |                               |                |                |           |                               |
|----------------|---------------------------|---------------|----------------|-------------------------------|----------------|------------------|----------------|-------------------------------|---------------------------|-----------|----------------|-------------------------------|----------------|----------------|-----------|-------------------------------|
| 横断<br>測線<br>番号 | 急傾斜地の下端に隣接する土地            |               |                |                               |                |                  |                |                               | 急傾斜地内                     |           |                |                               |                |                |           |                               |
|                | 土石等の移動の高さと力の大きさ           |               |                |                               | 土石等の堆積高さと力の大きさ |                  |                |                               | 土石等の移動の高さと力の大きさ           |           |                |                               | 土石等の堆積高さと力の大きさ |                |           |                               |
|                | 区分                        | 高さ<br>(m)     | 下端からの距離<br>(m) | 力の大きさ<br>(kN/m <sup>2</sup> ) | 区分             | 下端からの水平<br>距離(m) | 高さ<br>(m)      | 力の大きさ<br>(kN/m <sup>2</sup> ) | 区分                        | 高さ<br>(m) | 上端からの比高<br>(m) | 力の大きさ<br>(kN/m <sup>2</sup> ) | 区分             | 上端からの比高<br>(m) | 高さ<br>(m) | 力の大きさ<br>(kN/m <sup>2</sup> ) |
| 16             | 100kN/m <sup>2</sup> を超える | 1.00          | 0.00 ~ 1.42    | 121.66                        | 3mを超える         | - ~ -            | -              | -                             | 100kN/m <sup>2</sup> を超える | 1.00      | 10.95 ~ 16.58  | 121.66                        | 3mを超える         | - ~ -          | -         | -                             |
|                | それ以外                      | 1.00          | 1.42 ~ 9.21    | 100.00                        | それ以外           | 0.00 ~ 9.21      | 2.23           | 11.29                         | それ以外                      | 1.00      | 5.00 ~ 10.95   | 100.00                        | それ以外           | 5.00 ~ 16.58   | 2.23      | 11.29                         |
| 17             | 100kN/m <sup>2</sup> を超える | 1.00          | 0.00 ~ 0.29    | 104.21                        | 3mを超える         | - ~ -            | -              | -                             | 100kN/m <sup>2</sup> を超える | 1.00      | 10.74 ~ 11.50  | 104.21                        | 3mを超える         | - ~ -          | -         | -                             |
|                | それ以外                      | 1.00          | 0.29 ~ 8.07    | 100.00                        | それ以外           | 0.00 ~ 8.07      | 2.29           | 11.59                         | それ以外                      | 1.00      | 5.00 ~ 10.74   | 100.00                        | それ以外           | 5.00 ~ 11.50   | 2.29      | 11.59                         |
| 18             | 100kN/m <sup>2</sup> を超える | -             | - ~ -          | -                             | 3mを超える         | - ~ -            | -              | -                             | 100kN/m <sup>2</sup> を超える | -         | - ~ -          | -                             | 3mを超える         | - ~ -          | -         | -                             |
|                | それ以外                      | 1.00          | 0.00 ~ 7.73    | 99.26                         | それ以外           | 0.00 ~ 7.73      | 2.18           | 11.00                         | それ以外                      | 1.00      | 5.00 ~ 10.40   | 99.26                         | それ以外           | 5.00 ~ 10.40   | 2.18      | 11.00                         |
| 19             | 100kN/m <sup>2</sup> を超える | -             | - ~ -          | -                             | 3mを超える         | - ~ -            | -              | -                             | 100kN/m <sup>2</sup> を超える | -         | - ~ -          | -                             | 3mを超える         | - ~ -          | -         | -                             |
|                | それ以外                      | 1.00          | 0.00 ~ 5.60    | 69.92                         | それ以外           | 0.00 ~ 0.00      | 1.77           | 8.97                          | それ以外                      | 1.00      | 5.00 ~ 6.20    | 69.92                         | それ以外           | 5.00 ~ 6.20    | 1.77      | 8.97                          |
| 20             | 100kN/m <sup>2</sup> を超える | -             | - ~ -          | -                             | 3mを超える         | - ~ -            | -              | -                             | 100kN/m <sup>2</sup> を超える | -         | - ~ -          | -                             | 3mを超える         | - ~ -          | -         | -                             |
|                | それ以外                      | 1.00          | 0.00 ~ 6.10    | 76.52                         | それ以外           | 0.00 ~ 0.00      | 1.75           | 8.86                          | それ以外                      | 1.00      | 5.00 ~ 7.00    | 76.52                         | それ以外           | 5.00 ~ 7.00    | 1.75      | 8.86                          |
| 21             | 100kN/m <sup>2</sup> を超える | -             | - ~ -          | -                             | 3mを超える         | - ~ -            | -              | -                             | 100kN/m <sup>2</sup> を超える | -         | - ~ -          | -                             | 3mを超える         | - ~ -          | -         | -                             |
|                | それ以外                      | 1.00          | 0.00 ~ 5.57    | 69.52                         | それ以外           | 0.00 ~ 5.57      | 1.90           | 9.62                          | それ以外                      | 1.00      | 5.00 ~ 6.50    | 69.52                         | それ以外           | 5.00 ~ 6.50    | 1.90      | 9.62                          |
| 22             | 100kN/m <sup>2</sup> を超える | -             | - ~ -          | -                             | 3mを超える         | - ~ -            | -              | -                             | 100kN/m <sup>2</sup> を超える | -         | - ~ -          | -                             | 3mを超える         | - ~ -          | -         | -                             |
|                | それ以外                      | 1.00          | 0.00 ~ 5.57    | 69.52                         | それ以外           | 0.00 ~ 5.57      | 1.90           | 9.62                          | それ以外                      | 1.00      | 5.00 ~ 6.50    | 69.52                         | それ以外           | 5.00 ~ 6.50    | 1.90      | 9.62                          |
| 23             | 100kN/m <sup>2</sup> を超える | -             | - ~ -          | -                             | 3mを超える         | - ~ -            | -              | -                             | 100kN/m <sup>2</sup> を超える | -         | - ~ -          | -                             | 3mを超える         | - ~ -          | -         | -                             |
|                | それ以外                      | 1.00          | 0.00 ~ 6.14    | 77.00                         | それ以外           | 0.00 ~ 6.14      | 1.91           | 9.66                          | それ以外                      | 1.00      | 5.00 ~ 7.50    | 77.00                         | それ以外           | 5.00 ~ 7.50    | 1.91      | 9.66                          |
| 24             | 100kN/m <sup>2</sup> を超える | -             | - ~ -          | -                             | 3mを超える         | - ~ -            | -              | -                             | 100kN/m <sup>2</sup> を超える | -         | - ~ -          | -                             | 3mを超える         | - ~ -          | -         | -                             |
|                | それ以外                      | 1.00          | 0.00 ~ 6.14    | 77.00                         | それ以外           | 0.00 ~ 6.14      | 1.91           | 9.66                          | それ以外                      | 1.00      | 5.00 ~ 7.50    | 77.00                         | それ以外           | 5.00 ~ 7.50    | 1.91      | 9.66                          |
| 25             | 100kN/m <sup>2</sup> を超える | -             | - ~ -          | -                             | 3mを超える         | - ~ -            | -              | -                             | 100kN/m <sup>2</sup> を超える | -         | - ~ -          | -                             | 3mを超える         | - ~ -          | -         | -                             |
|                | それ以外                      | 1.00          | 0.00 ~ 4.67    | 58.20                         | それ以外           | 0.00 ~ 4.67      | 1.84           | 9.31                          | それ以外                      | 1.00      | 5.00 ~ 5.00    | 58.20                         | それ以外           | 5.00 ~ 5.00    | 1.84      | 9.31                          |
| 27             | 100kN/m <sup>2</sup> を超える | -             | - ~ -          | -                             | 3mを超える         | - ~ -            | -              | -                             | 100kN/m <sup>2</sup> を超える | -         | - ~ -          | -                             | 3mを超える         | - ~ -          | -         | -                             |
|                | それ以外                      | 1.00          | 0.00 ~ 6.65    | 83.89                         | それ以外           | 0.00 ~ 0.00      | 1.73           | 8.77                          | それ以外                      | 1.00      | 5.00 ~ 8.00    | 83.89                         | それ以外           | 5.00 ~ 8.00    | 1.73      | 8.77                          |
| 28             | 100kN/m <sup>2</sup> を超える | -             | - ~ -          | -                             | 3mを超える         | - ~ -            | -              | -                             | 100kN/m <sup>2</sup> を超える | -         | - ~ -          | -                             | 3mを超える         | - ~ -          | -         | -                             |
|                | それ以外                      | 1.00          | 0.00 ~ 6.29    | 79.07                         | それ以外           | 0.00 ~ 6.29      | 1.90           | 9.58                          | それ以外                      | 1.00      | 5.00 ~ 7.70    | 79.07                         | それ以外           | 5.00 ~ 7.70    | 1.90      | 9.58                          |
| 29             | 100kN/m <sup>2</sup> を超える | -             | - ~ -          | -                             | 3mを超える         | - ~ -            | -              | -                             | 100kN/m <sup>2</sup> を超える | -         | - ~ -          | -                             | 3mを超える         | - ~ -          | -         | -                             |
|                | それ以外                      | 1.00          | 0.00 ~ 6.11    | 76.59                         | それ以外           | 0.00 ~ 6.11      | 1.92           | 9.72                          | それ以外                      | 1.00      | 5.00 ~ 7.50    | 76.59                         | それ以外           | 5.00 ~ 7.50    | 1.92      | 9.72                          |
|                | 100kN/m <sup>2</sup> を超える |               | ~              |                               | 3mを超える         | ~                |                |                               | 100kN/m <sup>2</sup> を超える |           | ~              |                               | 3mを超える         | ~              |           |                               |
|                | それ以外                      |               | ~              |                               | それ以外           | ~                |                |                               | それ以外                      |           | ~              |                               | それ以外           | ~              |           |                               |
|                | 100kN/m <sup>2</sup> を超える |               | ~              |                               | 3mを超える         | ~                |                |                               | 100kN/m <sup>2</sup> を超える |           | ~              |                               | 3mを超える         | ~              |           |                               |
|                | それ以外                      |               | ~              |                               | それ以外           | ~                |                |                               | それ以外                      |           | ~              |                               | それ以外           | ~              |           |                               |