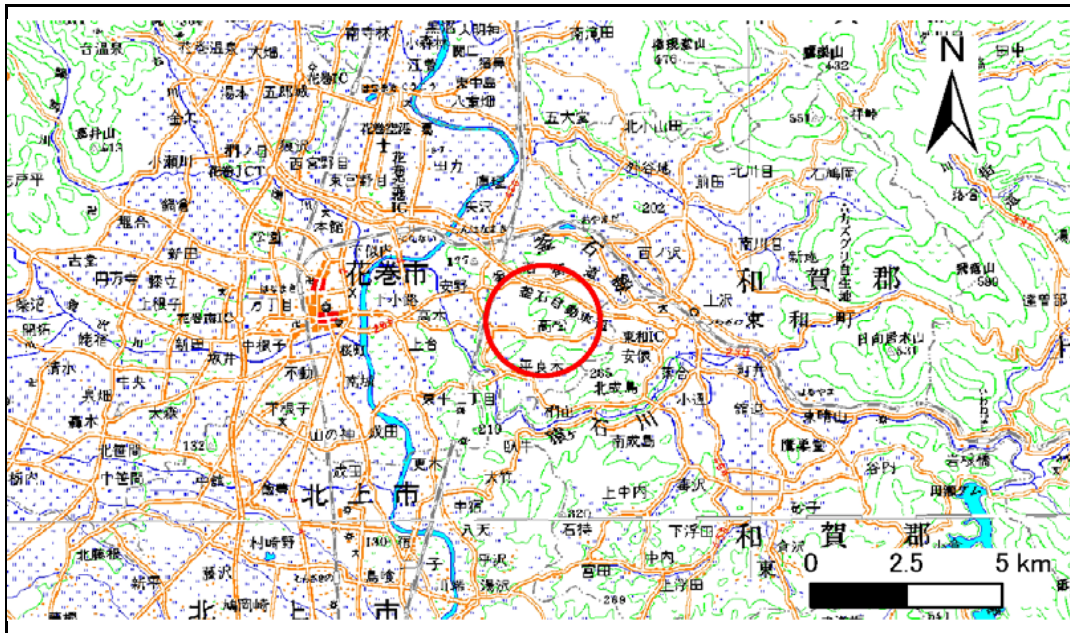


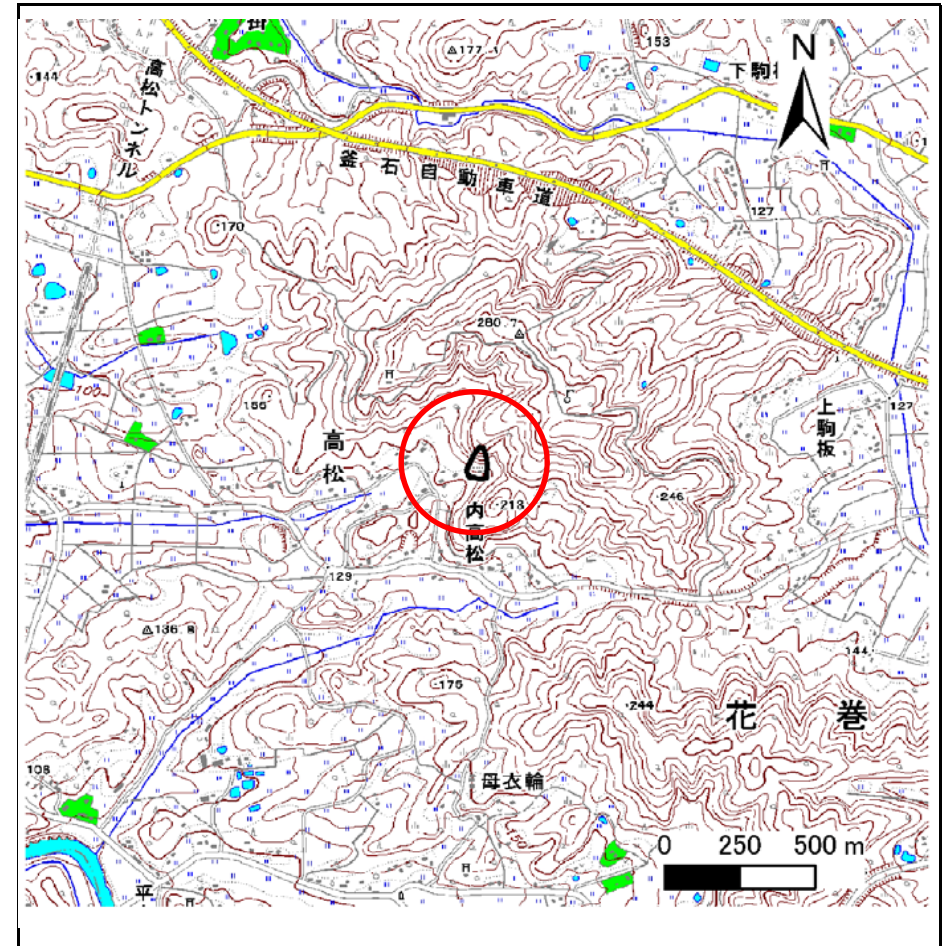
土砂災害防止に関する基礎調査(急傾斜地の崩壊)

表紙 概況、位置図

自然現象の種類	急傾斜地の崩壊
箇所番号	123B1005
箇所名	高松
所在地	花巻市高松第14地割
調査機関	県南広域振興局土木部花巻土木センター



位置図(S=1:200,000)



概況図(S=1:25,000)

急傾斜地の崩壊区域調書

様式3-1 危害のおそれのある土地、著しい危害のおそれのある土地の設定図

調査年度

平成24年度

急傾斜地の位置

箇所番号

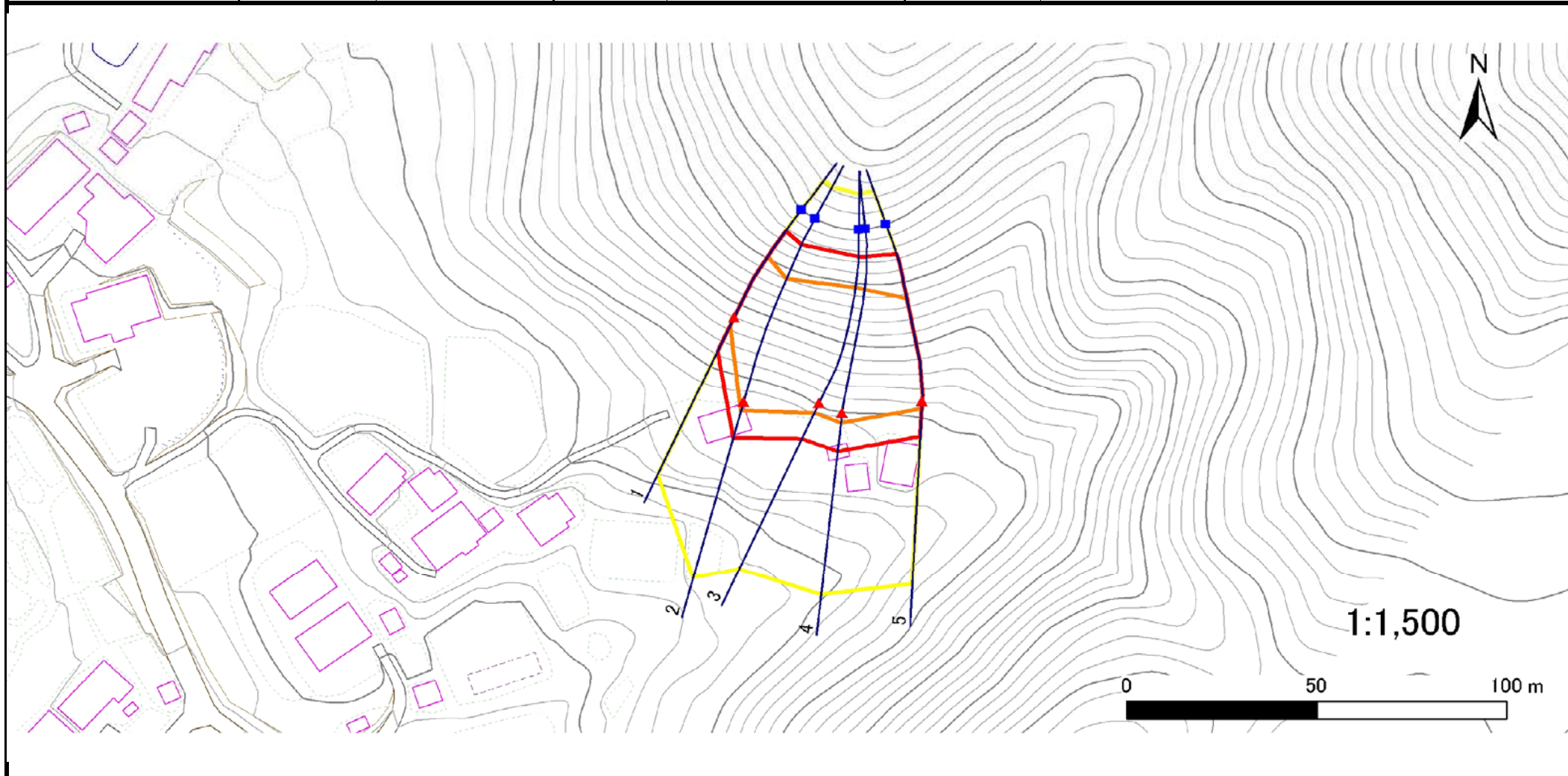
123B1005

箇所名

高松

所在地

花巻市高松第14地割



1:1,500



凡例	■ 上端	— 横断測線	— 危害のおそれのある土地の区域	— 土石等の移動による力が100kN/m ² を超える範囲
	▲ 下端		— 著しい危害のおそれのある土地の区域	— 土石等の堆積高が3mを超える範囲

急傾斜地の崩壊区域調査

様式3-1 危害のおそれのある土地、著しい危害のおそれのある土地の設定図

調査年度

平成24年度

急傾斜地の位置

箇所番号

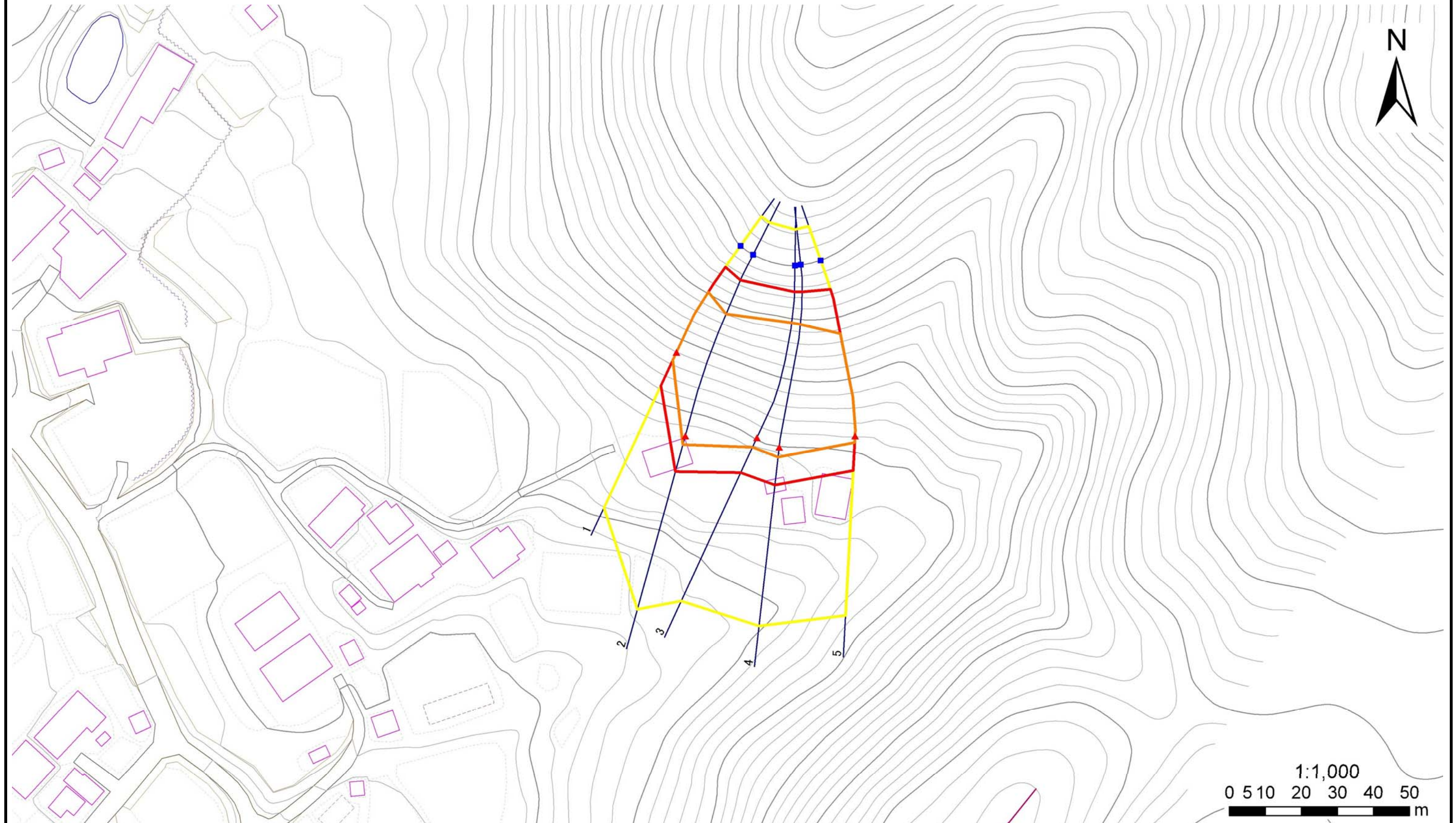
123B1005

箇所名

高松

所在地

花巻市高松第14地割



凡例

■ 上端
▲ 下端

— 横断測線

— 危害のおそれのある土地の区域
— 著しい危害のおそれのある土地の区域

— 土石等の移動による力が100kN/m²を超える範囲
— 土石等の堆積高が3mを超える範囲

急傾斜地の崩壊区域調書

様式3-2 建築物に作用すると想定される衝撃に関する事項(1/1)

調査年度	平成24年度
------	--------

急傾斜地の位置		123B1005			箇所名		高松		所在地		花巻市高松第14地割					
横断 測線 番号	急傾斜地の下端に隣接する土地								急傾斜地内							
	土石等の移動の高さと力の大きさ				土石等の堆積高さと力の大きさ				土石等の移動の高さと力の大きさ				土石等の堆積高さと力の大きさ			
	区 分	高さ (m)	下端からの距離 (m)	力の大きさ (kN/m ²)	区 分	下端からの水平 距離(m)	高さ (m)	力の大きさ (kN/m ²)	区 分	高さ (m)	上端からの比高 (m)	力の大きさ (kN/m ²)	区 分	上端からの比高 (m)	高さ (m)	力の大きさ (kN/m ²)
1	100kN/m ² を超える	1.00	0.00 ~ 2.46	138.46	3mを超える	- ~ -	-	-	100kN/m ² を超える	1.00	10.79 ~ 23.84	138.46	3mを超える	- ~ -	-	-
	それ以外	1.00	2.46 ~ 10.24	100.00	それ以外	0.00 ~ 10.24	2.58	13.03	それ以外	1.00	5.00 ~ 10.79	100.00	それ以外	5.00 ~ 23.84	2.58	13.03
2	100kN/m ² を超える	1.00	0.00 ~ 2.52	139.48	3mを超える	- ~ -	-	-	100kN/m ² を超える	1.00	11.43 ~ 33.94	139.48	3mを超える	- ~ -	-	-
	それ以外	1.00	2.52 ~ 10.30	100.00	それ以外	0.00 ~ 10.30	2.89	14.63	それ以外	1.00	5.00 ~ 11.43	100.00	それ以外	5.00 ~ 33.94	2.89	14.63
3	100kN/m ² を超える	1.00	0.00 ~ 2.94	146.57	3mを超える	- ~ -	-	-	100kN/m ² を超える	1.00	10.85 ~ 33.64	146.57	3mを超える	- ~ -	-	-
	それ以外	1.00	2.94 ~ 10.72	100.00	それ以外	0.00 ~ 10.72	2.99	15.12	それ以外	1.00	5.00 ~ 10.85	100.00	それ以外	5.00 ~ 33.64	2.99	15.12
4	100kN/m ² を超える	1.00	0.00 ~ 2.81	144.48	3mを超える	- ~ -	-	-	100kN/m ² を超える	1.00	11.01 ~ 33.94	144.48	3mを超える	- ~ -	-	-
	それ以外	1.00	2.81 ~ 10.60	100.00	それ以外	0.00 ~ 10.60	2.96	14.95	それ以外	1.00	5.00 ~ 11.01	100.00	それ以外	5.00 ~ 33.94	2.96	14.95
5	100kN/m ² を超える	1.00	0.00 ~ 1.89	129.03	3mを超える	- ~ -	-	-	100kN/m ² を超える	1.00	12.40 ~ 29.24	129.03	3mを超える	- ~ -	-	-
	それ以外	1.00	1.89 ~ 9.67	100.00	それ以外	0.00 ~ 9.67	2.71	13.70	それ以外	1.00	5.00 ~ 12.40	100.00	それ以外	5.00 ~ 29.24	2.71	13.70
	100kN/m ² を超える		~		3mを超える	~			100kN/m ² を超える		~		3mを超える	~		
	それ以外		~		それ以外	~			それ以外		~		それ以外	~		
	100kN/m ² を超える		~		3mを超える	~			100kN/m ² を超える		~		3mを超える	~		
	それ以外		~		それ以外	~			それ以外		~		それ以外	~		
	100kN/m ² を超える		~		3mを超える	~			100kN/m ² を超える		~		3mを超える	~		
	それ以外		~		それ以外	~			それ以外		~		それ以外	~		
	100kN/m ² を超える		~		3mを超える	~			100kN/m ² を超える		~		3mを超える	~		
	それ以外		~		それ以外	~			それ以外		~		それ以外	~		
	100kN/m ² を超える		~		3mを超える	~			100kN/m ² を超える		~		3mを超える	~		
	それ以外		~		それ以外	~			それ以外		~		それ以外	~		
	100kN/m ² を超える		~		3mを超える	~			100kN/m ² を超える		~		3mを超える	~		
	それ以外		~		それ以外	~			それ以外		~		それ以外	~		
	100kN/m ² を超える		~		3mを超える	~			100kN/m ² を超える		~		3mを超える	~		
	それ以外		~		それ以外	~			それ以外		~		それ以外	~		