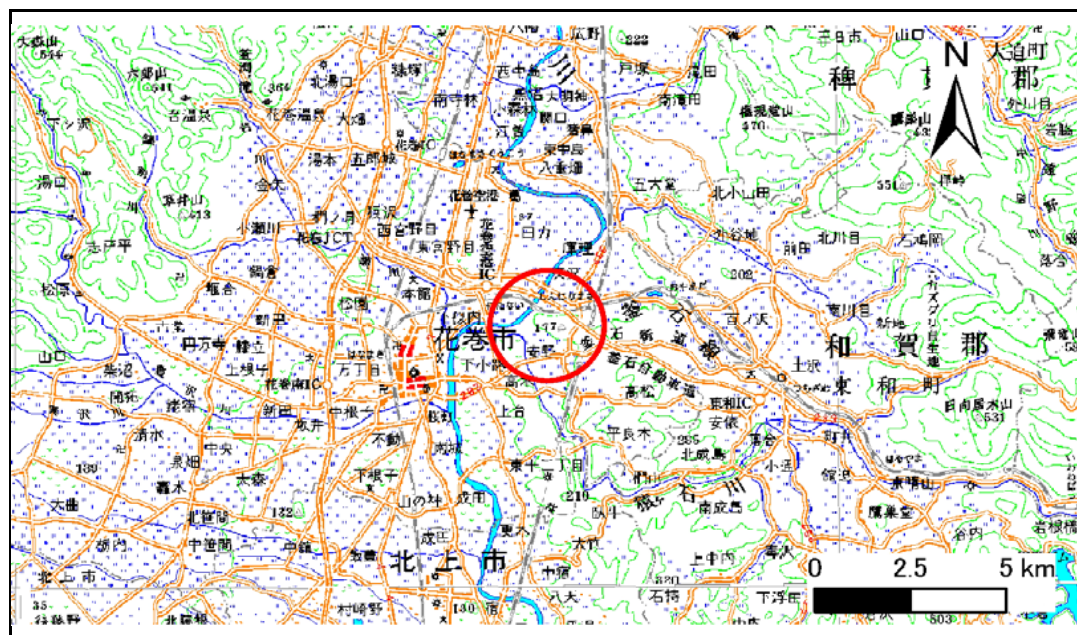


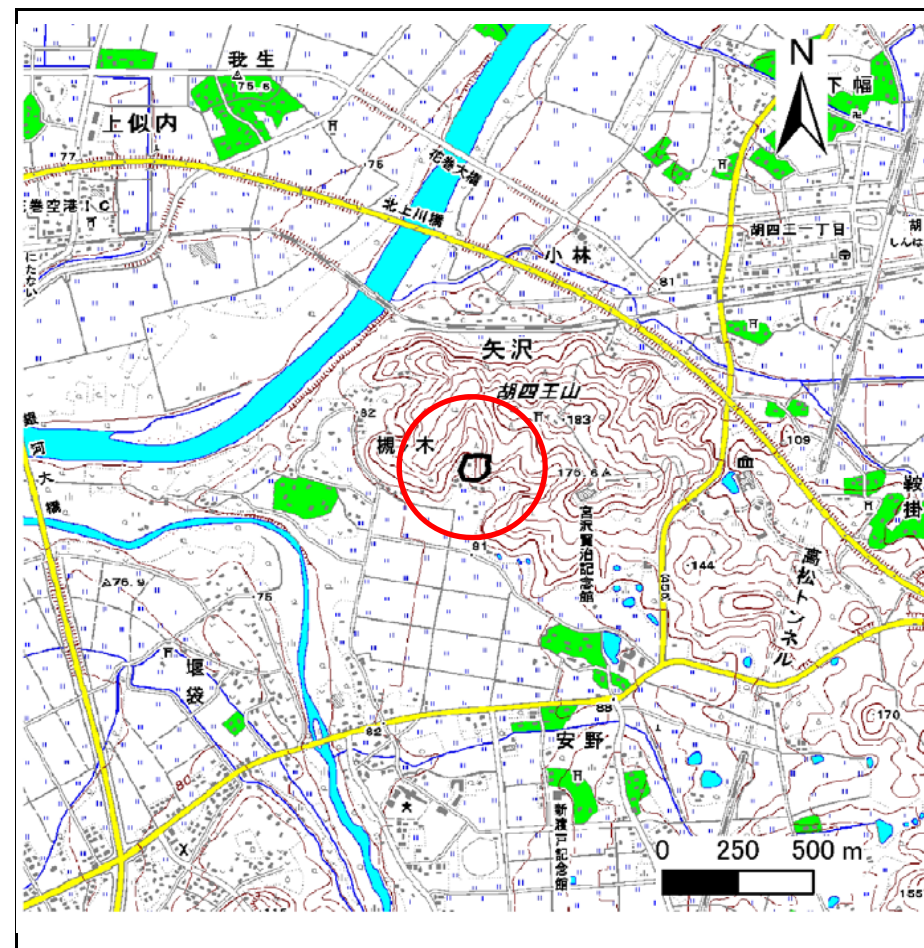
土砂災害防止に関する基礎調査(急傾斜地の崩壊)

表紙 概況、位置図

自然現象の種類	急傾斜地の崩壊
箇所番号	123B1004
箇所名	槻ノ木
所在地	花巻市矢沢第1地割
調査機関	県南広域振興局土木部花巻土木センター



位置図(S=1:200,000)



概況図(S=1:25,000)

急傾斜地の崩壊区域調査

様式3-1 危害のおそれのある土地、著しい危害のおそれのある土地の設定図

調査年度

平成24年度

急傾斜地の位置

箇所番号

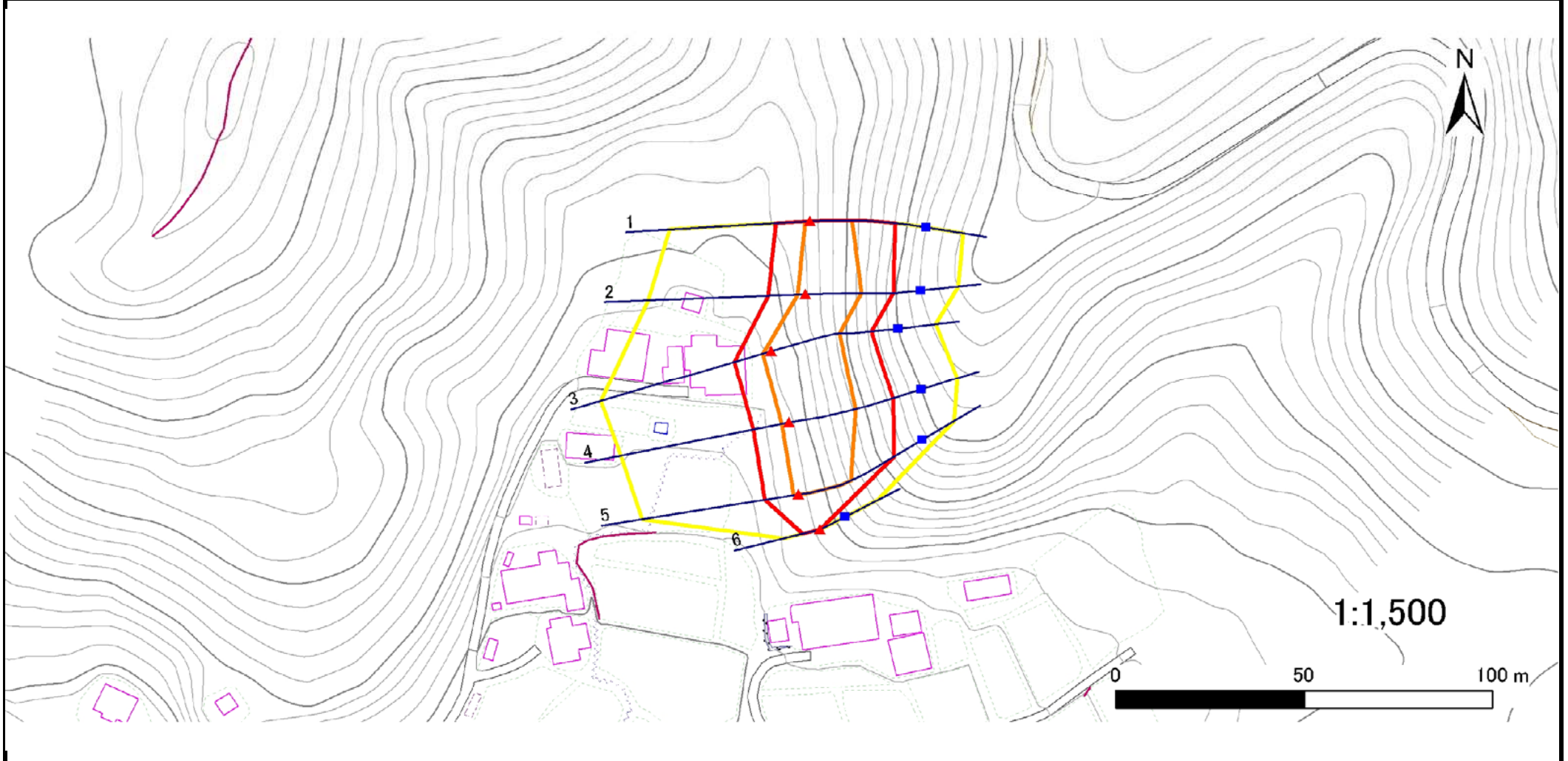
123B1004

箇所名

槻ノ木

所在地

花巻市矢沢第1地割



凡例

■ 上端
▲ 下端

— 横断測線

— 危害のおそれのある土地の区域

— 著しい危害のおそれのある土地の区域

— 土石等の移動による力が 100kN/m^2 を超える範囲

— 土石等の堆積高が 3m を超える範囲

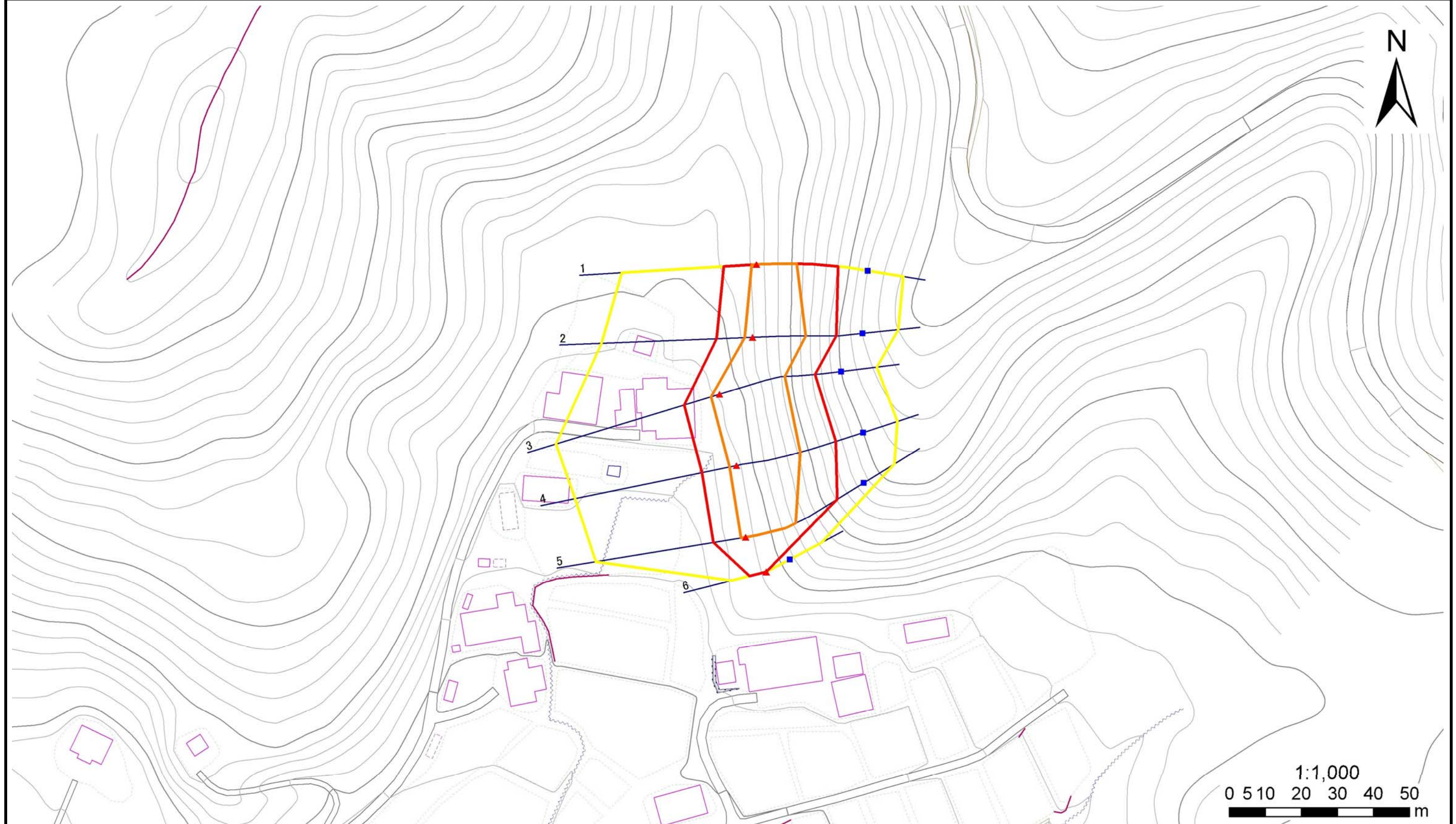
急傾斜地の崩壊区域調書

様式3-1 危害のおそれのある土地、著しい危害のおそれのある土地の設定図

調査年度

平成24年度

急傾斜地の位置	箇所番号	123B1004	箇所名	槻ノ木	所在地	花巻市矢沢第1地割
---------	------	----------	-----	-----	-----	-----------



凡例	■ 上端	— 横断測線	— 危害のおそれのある土地の区域	— 土石等の移動による力が100kN/m ² を超える範囲
	▲ 下端		— 著しい危害のおそれのある土地の区域	— 土石等の堆積高が3mを超える範囲

急傾斜地の崩壊区域調書

様式3-2 建築物に作用すると想定される衝撃に関する事項(1/1)

調査年度	平成24年度
------	--------

急傾斜地の位置		123B1004			箇所名		槻ノ木		所在地		花巻市矢沢第1地割					
横断 測線 番号	急傾斜地の下端に隣接する土地								急傾斜地内							
	土石等の移動の高さと力の大きさ				土石等の堆積高さと力の大きさ				土石等の移動の高さと力の大きさ				土石等の堆積高さと力の大きさ			
	区分	高さ (m)	下端からの距離 (m)	力の大きさ (kN/m ²)	区分	下端からの水平 距離(m)	高さ (m)	力の大きさ (kN/m ²)	区分	高さ (m)	上端からの比高 (m)	力の大きさ (kN/m ²)	区分	上端からの比高 (m)	高さ (m)	力の大きさ (kN/m ²)
1	100kN/m ² を超える	1.00	0.00 ~ 1.30	119.74	3mを超える	- ~ -	-	-	100kN/m ² を超える	1.00	11.95 ~ 18.70	119.74	3mを超える	- ~ -	-	-
	それ以外	1.00	1.30 ~ 9.09	100.00	それ以外	0.00 ~ 9.09	2.14	10.80	それ以外	1.00	5.00 ~ 11.95	100.00	それ以外	5.00 ~ 18.70	2.14	10.80
2	100kN/m ² を超える	1.00	0.00 ~ 2.15	133.39	3mを超える	- ~ -	-	-	100kN/m ² を超える	1.00	10.80 ~ 20.95	133.39	3mを超える	- ~ -	-	-
	それ以外	1.00	2.15 ~ 9.94	100.00	それ以外	0.00 ~ 9.94	2.57	13.01	それ以外	1.00	5.00 ~ 10.80	100.00	それ以外	5.00 ~ 20.95	2.57	13.01
3	100kN/m ² を超える	1.00	0.00 ~ 2.44	138.13	3mを超える	- ~ -	-	-	100kN/m ² を超える	1.00	10.80 ~ 23.71	138.13	3mを超える	- ~ -	-	-
	それ以外	1.00	2.44 ~ 10.22	100.00	それ以外	0.00 ~ 10.22	2.58	13.02	それ以外	1.00	5.00 ~ 10.80	100.00	それ以外	5.00 ~ 23.71	2.58	13.02
4	100kN/m ² を超える	1.00	0.00 ~ 1.95	130.03	3mを超える	- ~ -	-	-	100kN/m ² を超える	1.00	11.47 ~ 22.84	130.03	3mを超える	- ~ -	-	-
	それ以外	1.00	1.95 ~ 9.73	100.00	それ以外	0.00 ~ 9.73	2.48	12.53	それ以外	1.00	5.00 ~ 11.47	100.00	それ以外	5.00 ~ 22.84	2.48	12.53
5	100kN/m ² を超える	1.00	0.00 ~ 1.29	119.54	3mを超える	- ~ -	-	-	100kN/m ² を超える	1.00	12.69 ~ 21.05	119.54	3mを超える	- ~ -	-	-
	それ以外	1.00	1.29 ~ 9.08	100.00	それ以外	0.00 ~ 9.08	2.39	12.09	それ以外	1.00	5.00 ~ 12.69	100.00	それ以外	5.00 ~ 21.05	2.39	12.09
6	100kN/m ² を超える	-	- ~ -	-	3mを超える	- ~ -	-	-	100kN/m ² を超える	-	- ~ -	-	3mを超える	- ~ -	-	-
	それ以外	1.00	0.00 ~ 4.75	59.23	それ以外	0.00 ~ 0.00	1.67	8.47	それ以外	1.00	5.00 ~ 5.00	59.23	それ以外	5.00 ~ 5.00	1.67	8.47
	100kN/m ² を超える		~		3mを超える	~			100kN/m ² を超える		~		3mを超える	~		
	それ以外		~		それ以外	~			それ以外		~		それ以外	~		
	100kN/m ² を超える		~		3mを超える	~			100kN/m ² を超える		~		3mを超える	~		
	それ以外		~		それ以外	~			それ以外		~		それ以外	~		
	100kN/m ² を超える		~		3mを超える	~			100kN/m ² を超える		~		3mを超える	~		
	それ以外		~		それ以外	~			それ以外		~		それ以外	~		
	100kN/m ² を超える		~		3mを超える	~			100kN/m ² を超える		~		3mを超える	~		
	それ以外		~		それ以外	~			それ以外		~		それ以外	~		
	100kN/m ² を超える		~		3mを超える	~			100kN/m ² を超える		~		3mを超える	~		
	それ以外		~		それ以外	~			それ以外		~		それ以外	~		
	100kN/m ² を超える		~		3mを超える	~			100kN/m ² を超える		~		3mを超える	~		
	それ以外		~		それ以外	~			それ以外		~		それ以外	~		