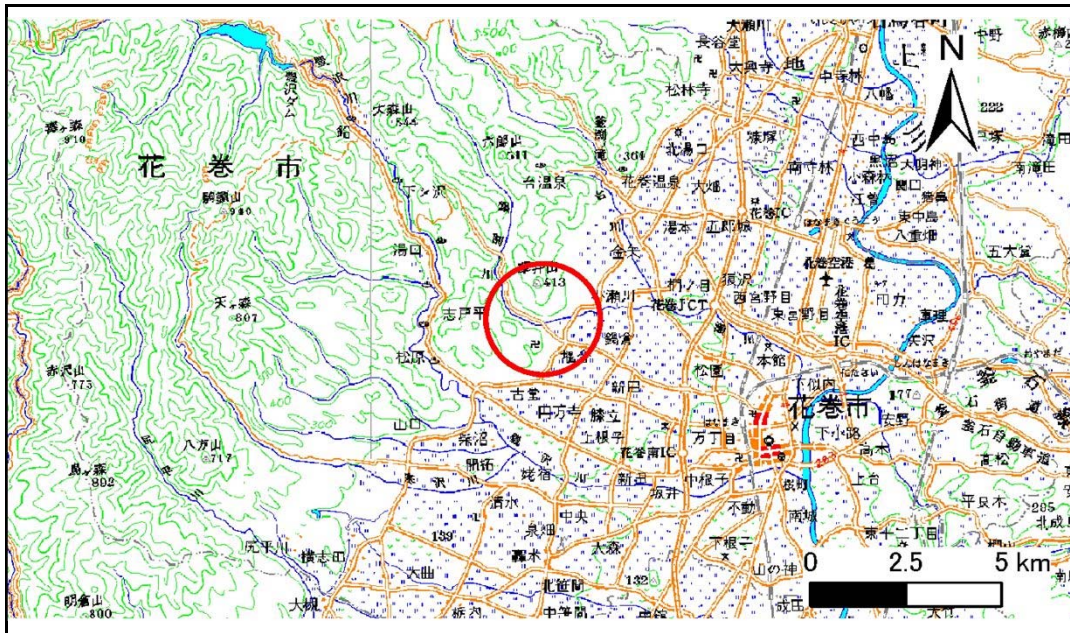


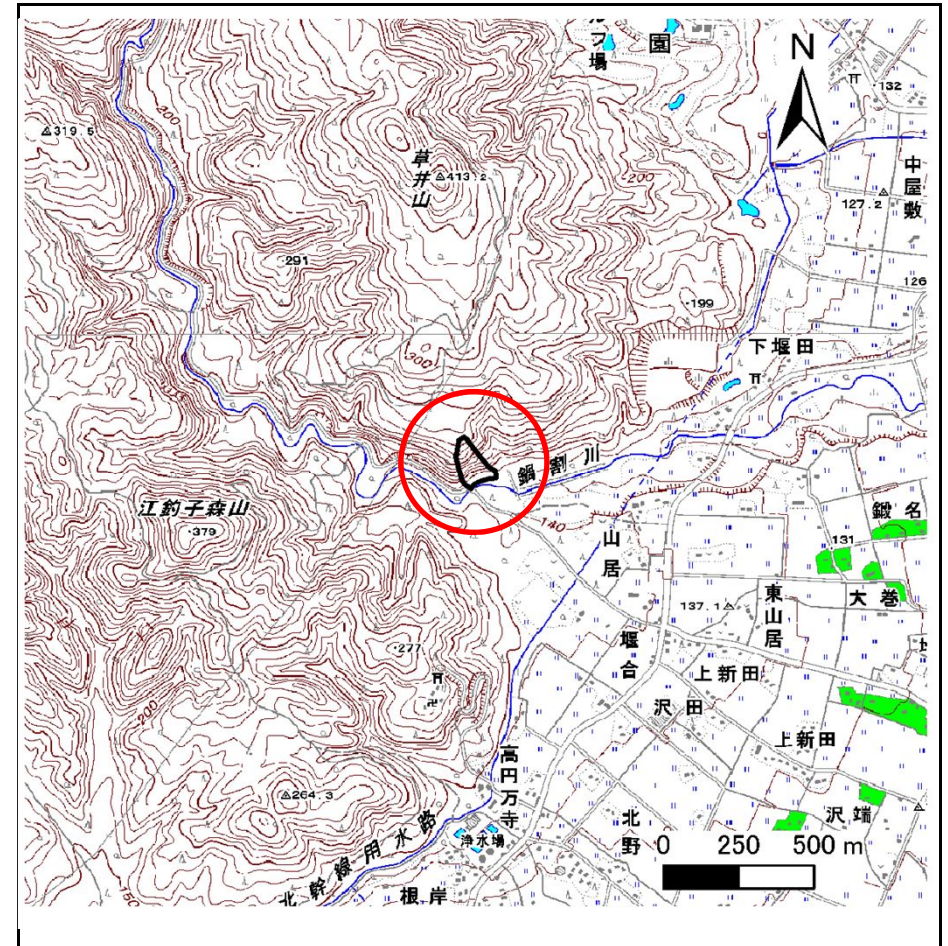
土砂災害防止に関する基礎調査(急傾斜地の崩壊)

表紙 概況、位置図

自然現象の種類	急傾斜地の崩壊
箇所番号	122C1004
箇所名	山居
所在地	花巻市鍋倉山居
調査機関	県南広域振興局土木部花巻土木センター



位置図(S=1:200,000)



概況図(S=1:25,000)

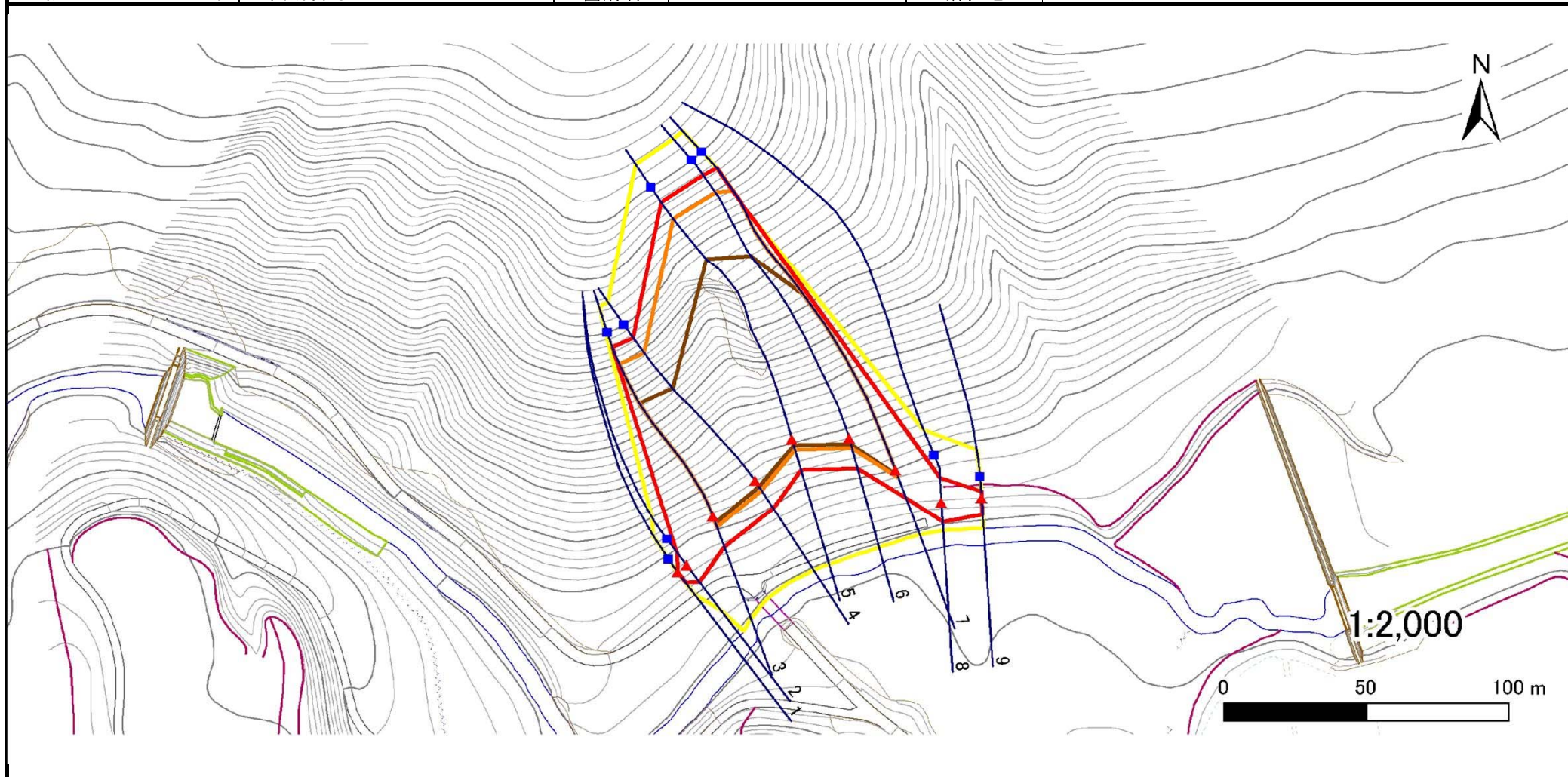
急傾斜地の崩壊区域調査

様式3-1 危害のおそれのある土地、著しい危害のおそれのある土地の設定図

調査年度

平成24年度

急傾斜地の位置 箇所番号 122C1004 箇所名 山居 所在地 花巻市鍋倉山居



凡例

■ 上端
▲ 下端

— 横断測線

— 危害のおそれのある土地の区域
— 著しい危害のおそれのある土地の区域

— 土石等の移動による力が100kN/m²を超える範囲
— 土石等の堆積高が3mを超える範囲

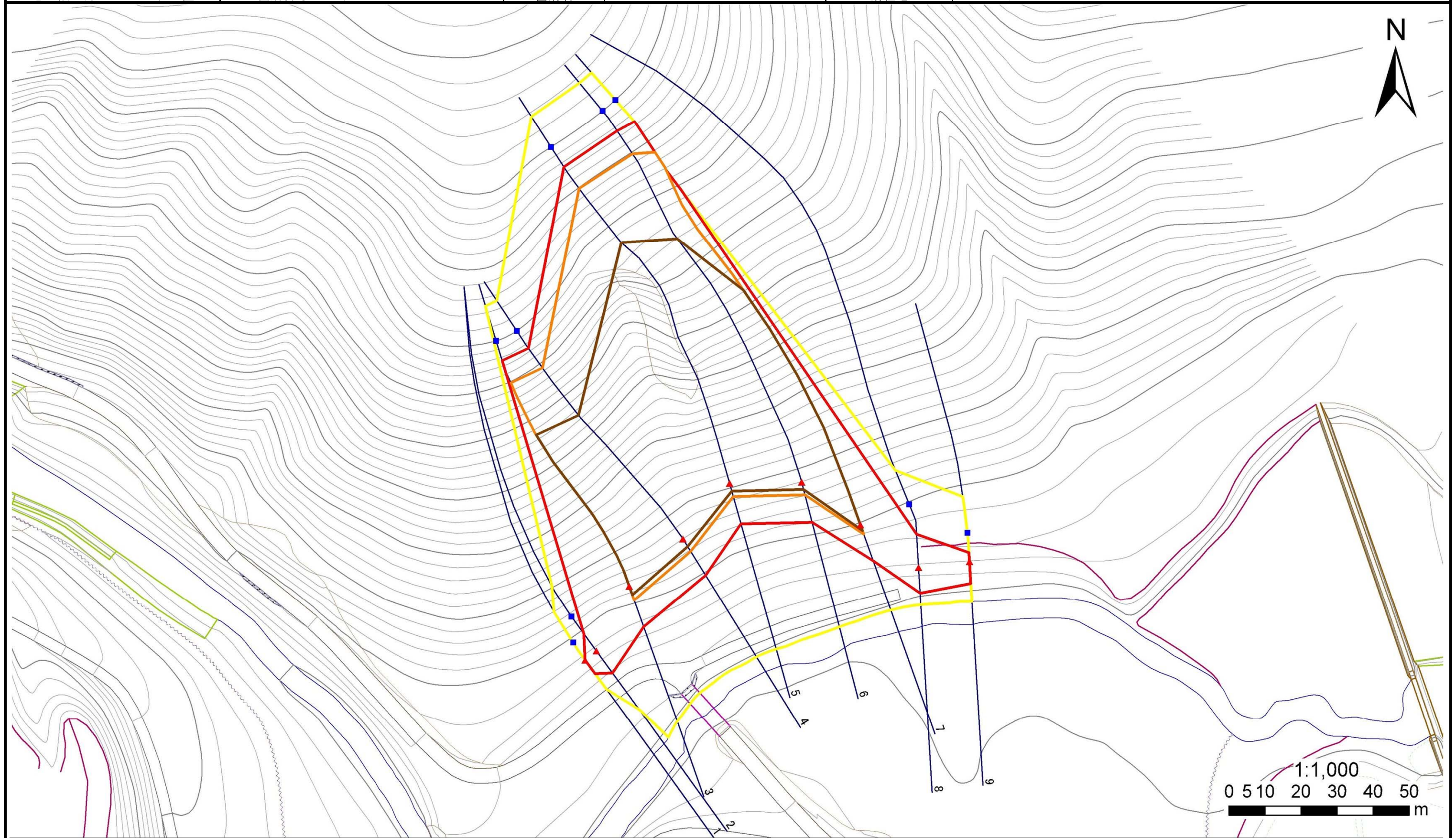
急傾斜地の崩壊区域調査

様式3-1 危害のおそれのある土地、著しい危害のおそれのある土地の設定図

調査年度

平成24年度

急傾斜地の位置	箇所番号	122C1004	箇所名	山居	所在地	花巻市鍋倉山居
---------	------	----------	-----	----	-----	---------



凡例	■	上端	—	横断測線	■	危害のおそれのある土地の区域	■	土石等の移動による力が100kN/m ² を超える範囲
	▲	下端		■	著しい危害のおそれのある土地の区域	■	土石等の堆積高が3mを超える範囲	

急傾斜地の崩壊区域調書

様式3-2 建築物に作用すると想定される衝撃に関する事項(1/1)

調査年度 平成24年度

急傾斜地の位置		箇所番号		122C1004		箇所名		山居		所在地		花巻市鍋倉山居				
横断 測線 番号	急傾斜地の下端に隣接する土地								急傾斜地内							
	土石等の移動の高さと力の大きさ				土石等の堆積高さと力の大きさ				土石等の移動の高さと力の大きさ				土石等の堆積高さと力の大きさ			
	区 分	高さ (m)	下端からの距離 (m)	力の大きさ (kN/m ²)	区 分	下端からの水平 距離(m)	高さ (m)	力の大きさ (kN/m ²)	区 分	高さ (m)	上端からの比高 (m)	力の大きさ (kN/m ²)	区 分	上端からの比高 (m)	高さ (m)	力の大きさ (kN/m ²)
1	100kN/m ² を超える	-	- ~ -	-	3mを超える	- ~ -	-	100kN/m ² を超える	-	- ~ -	-	3mを超える	- ~ -	-	-	
	それ以外	1.00	0.00 ~ 4.65	57.92	それ以外	0.00 ~ 4.65	1.85	9.37	それ以外	1.00	5.00 ~ 5.00	57.92	それ以外	5.00 ~ 5.00	1.85	9.37
2	100kN/m ² を超える	-	- ~ -	-	3mを超える	- ~ -	-	100kN/m ² を超える	-	- ~ -	-	3mを超える	- ~ -	-	-	
	それ以外	1.00	0.00 ~ 7.50	95.89	それ以外	0.00 ~ 7.50	2.28	11.53	それ以外	1.00	5.00 ~ 10.00	95.89	それ以外	5.00 ~ 10.00	2.28	11.53
3	100kN/m ² を超える	1.00	0.00 ~ 4.09	167.09	3mを超える	0.00 ~ 2.54	4.28	21.66	100kN/m ² を超える	1.00	10.85 ~ 68.58	167.09	3mを超える	25.00 ~ 68.58	4.28	21.66
	それ以外	1.00	4.09 ~ 11.88	100.00	それ以外	2.54 ~ 11.88	3.00	15.16	それ以外	1.00	5.00 ~ 10.85	100.00	それ以外	5.00 ~ 25.00	3.00	15.16
4	100kN/m ² を超える	1.00	0.00 ~ 4.06	166.47	3mを超える	0.00 ~ 2.49	4.24	21.45	100kN/m ² を超える	1.00	10.75 ~ 63.70	166.47	3mを超える	25.00 ~ 63.70	4.24	21.45
	それ以外	1.00	4.06 ~ 11.84	100.00	それ以外	2.49 ~ 11.84	3.00	15.16	それ以外	1.00	5.00 ~ 10.75	100.00	それ以外	5.00 ~ 25.00	3.00	15.16
5	100kN/m ² を超える	1.00	0.00 ~ 3.79	161.60	3mを超える	0.00 ~ 2.22	4.02	20.33	100kN/m ² を超える	1.00	10.53 ~ 81.33	161.60	3mを超える	25.00 ~ 81.33	4.02	20.33
	それ以外	1.00	3.79 ~ 11.57	100.00	それ以外	2.22 ~ 11.57	3.00	15.16	それ以外	1.00	5.00 ~ 10.53	100.00	それ以外	5.00 ~ 25.00	3.00	15.16
6	100kN/m ² を超える	1.00	0.00 ~ 3.63	158.67	3mを超える	0.00 ~ 2.12	3.95	19.97	100kN/m ² を超える	1.00	10.58 ~ 85.37	158.67	3mを超える	30.00 ~ 85.37	3.95	19.97
	それ以外	1.00	3.63 ~ 11.41	100.00	それ以外	2.12 ~ 11.41	3.00	15.16	それ以外	1.00	5.00 ~ 10.58	100.00	それ以外	5.00 ~ 30.00	3.00	15.16
7	100kN/m ² を超える	1.00	0.00 ~ 2.77	143.79	3mを超える	0.00 ~ 1.74	3.71	18.73	100kN/m ² を超える	1.00	11.42 ~ 85.68	143.79	3mを超える	40.00 ~ 85.68	3.71	18.73
	それ以外	1.00	2.77 ~ 10.56	100.00	それ以外	1.74 ~ 10.56	3.00	15.16	それ以外	1.00	5.00 ~ 11.42	100.00	それ以外	5.00 ~ 40.00	3.00	15.16
8	100kN/m ² を超える	-	- ~ -	-	3mを超える	- ~ -	-	-	100kN/m ² を超える	-	- ~ -	-	3mを超える	- ~ -	-	-
	それ以外	1.00	0.00 ~ 7.13	90.64	それ以外	0.00 ~ 7.13	1.94	9.79	それ以外	1.00	5.00 ~ 10.30	90.64	それ以外	5.00 ~ 10.30	1.94	9.79
9	100kN/m ² を超える	-	- ~ -	-	3mを超える	- ~ -	-	-	100kN/m ² を超える	-	- ~ -	-	3mを超える	- ~ -	-	-
	それ以外	1.00	0.00 ~ 6.03	75.55	それ以外	0.00 ~ 6.03	1.91	9.66	それ以外	1.00	5.00 ~ 7.30	75.55	それ以外	5.00 ~ 7.30	1.91	9.66
	100kN/m ² を超える		~		3mを超える	~			100kN/m ² を超える		~		3mを超える	~		
	それ以外		~		それ以外	~			それ以外		~		それ以外	~		
	100kN/m ² を超える		~		3mを超える	~			100kN/m ² を超える		~		3mを超える	~		
	それ以外		~		それ以外	~			それ以外		~		それ以外	~		
	100kN/m ² を超える		~		3mを超える	~			100kN/m ² を超える		~		3mを超える	~		
	それ以外		~		それ以外	~			それ以外		~		それ以外	~		
	100kN/m ² を超える		~		3mを超える	~			100kN/m ² を超える		~		3mを超える	~		
	それ以外		~		それ以外	~			それ以外		~		それ以外	~		
	100kN/m ² を超える		~		3mを超える	~			100kN/m ² を超える		~		3mを超える	~		
	それ以外		~		それ以外	~			それ以外		~		それ以外	~		