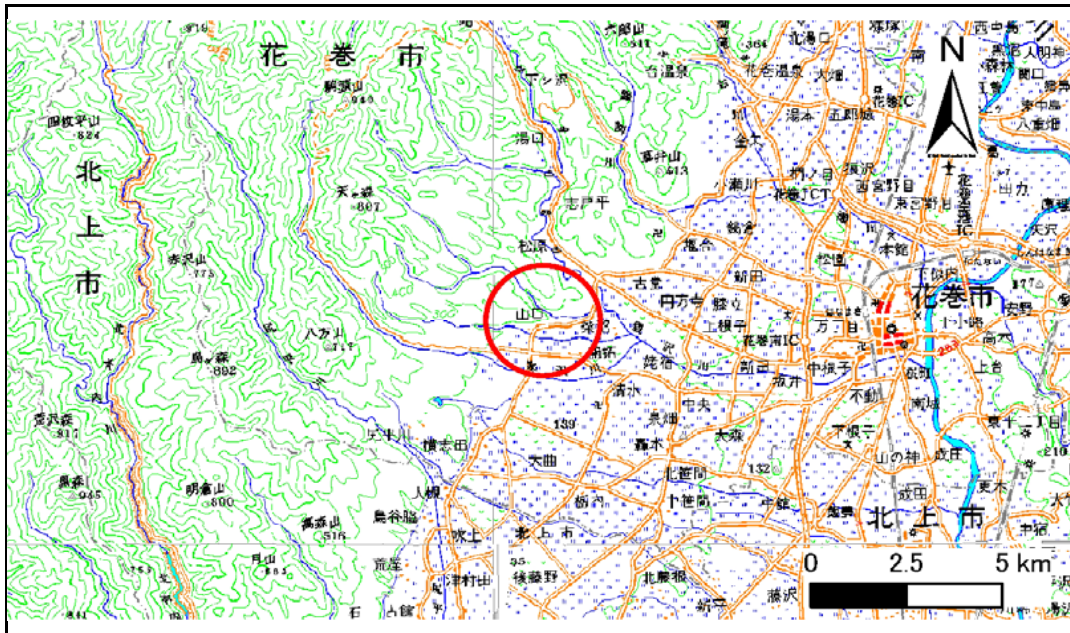


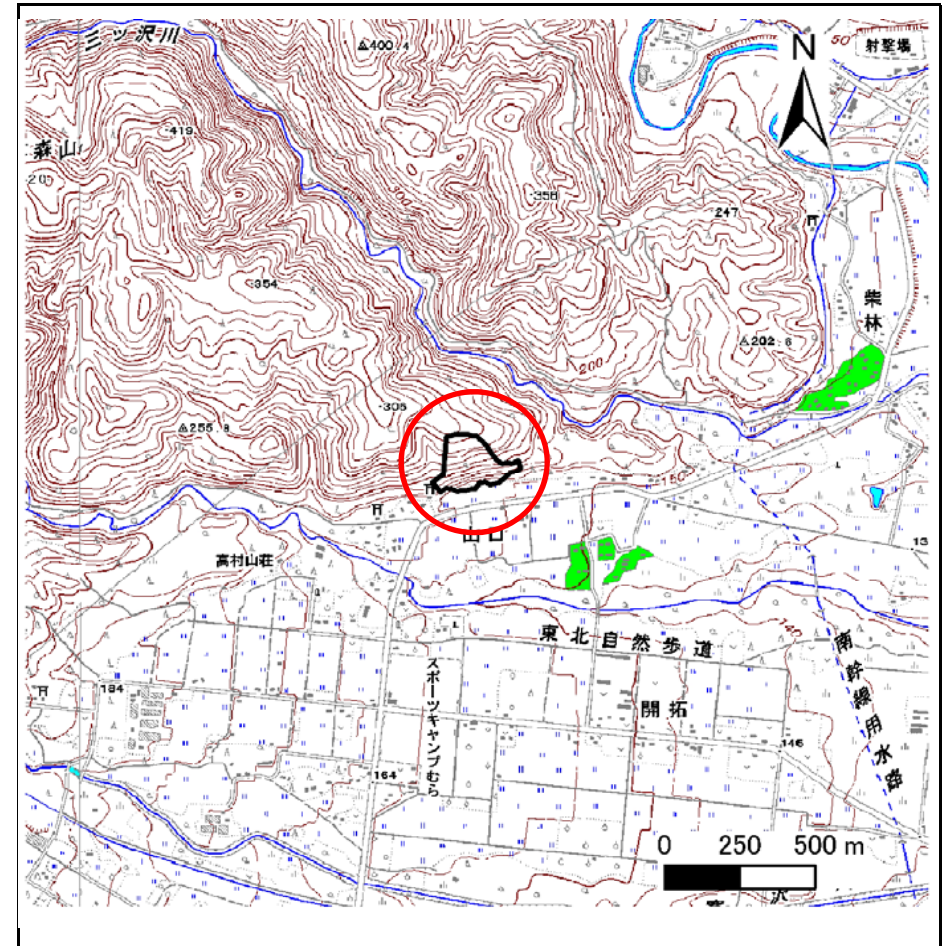
土砂災害防止に関する基礎調査(急傾斜地の崩壊)

表紙 概況、位置図

自然現象の種類	急傾斜地の崩壊
箇所番号	122C1003
箇所名	山口-1
所在地	花巻市太田第4地割
調査機関	県南広域振興局土木部花巻土木センター



位置図(S=1:200,000)



概況図(S=1:25,000)

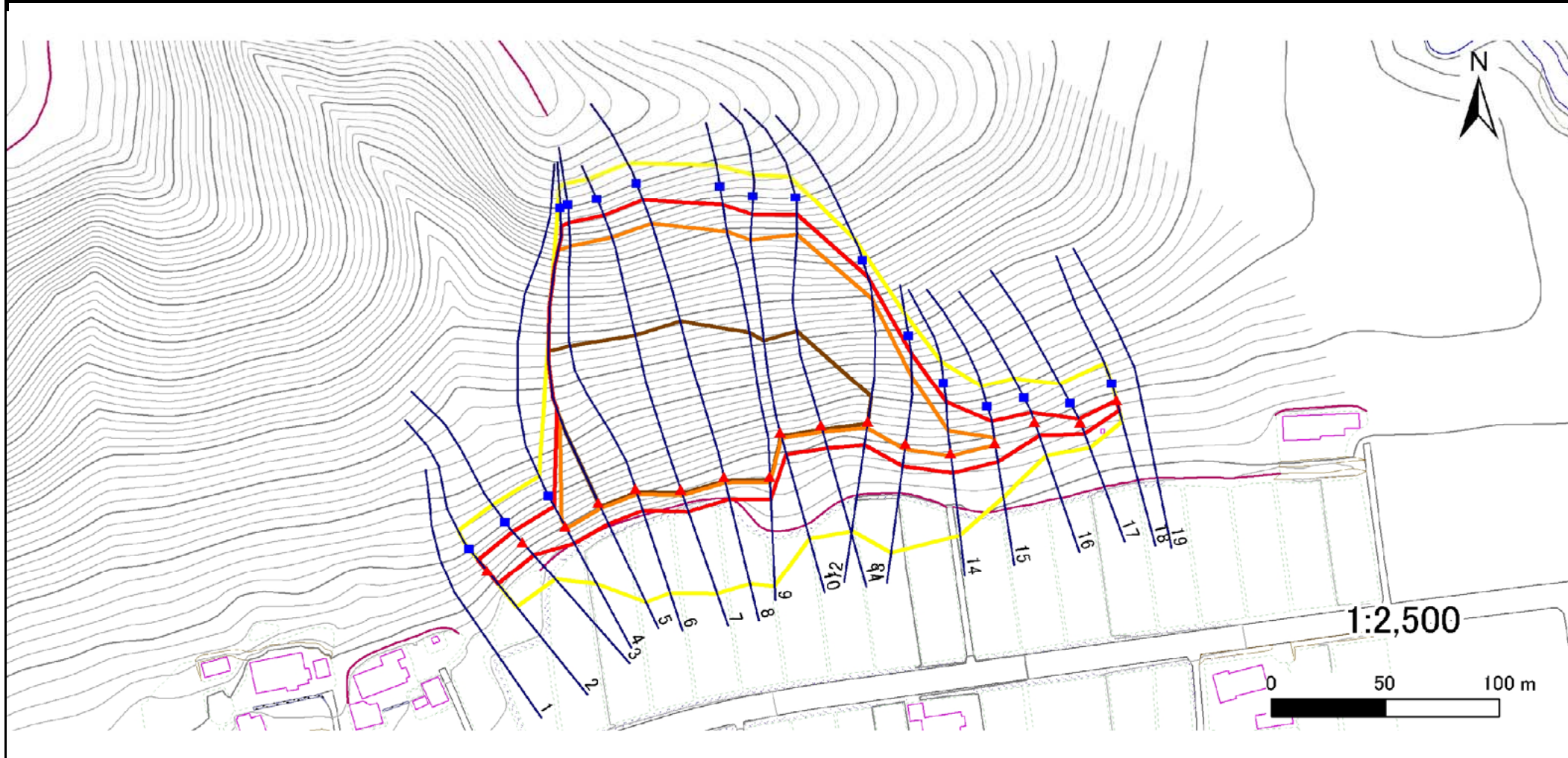
急傾斜地の崩壊区域調査

様式3-1 危害のおそれのある土地、著しい危害のおそれのある土地の設定図

調査年度

平成24年度

急傾斜地の位置	箇所番号	122C1003	箇所名	山口-1	所在地	花巻市太田第4地割
---------	------	----------	-----	------	-----	-----------



凡例	■ 上端	— 横断測線	▭ 危害のおそれのある土地の区域	▭ 土石等の移動による力が100kN/m ² を超える範囲
	▲ 下端		▭ 著しい危害のおそれのある土地の区域	▭ 土石等の堆積高が3mを超える範囲

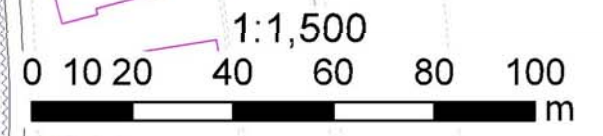
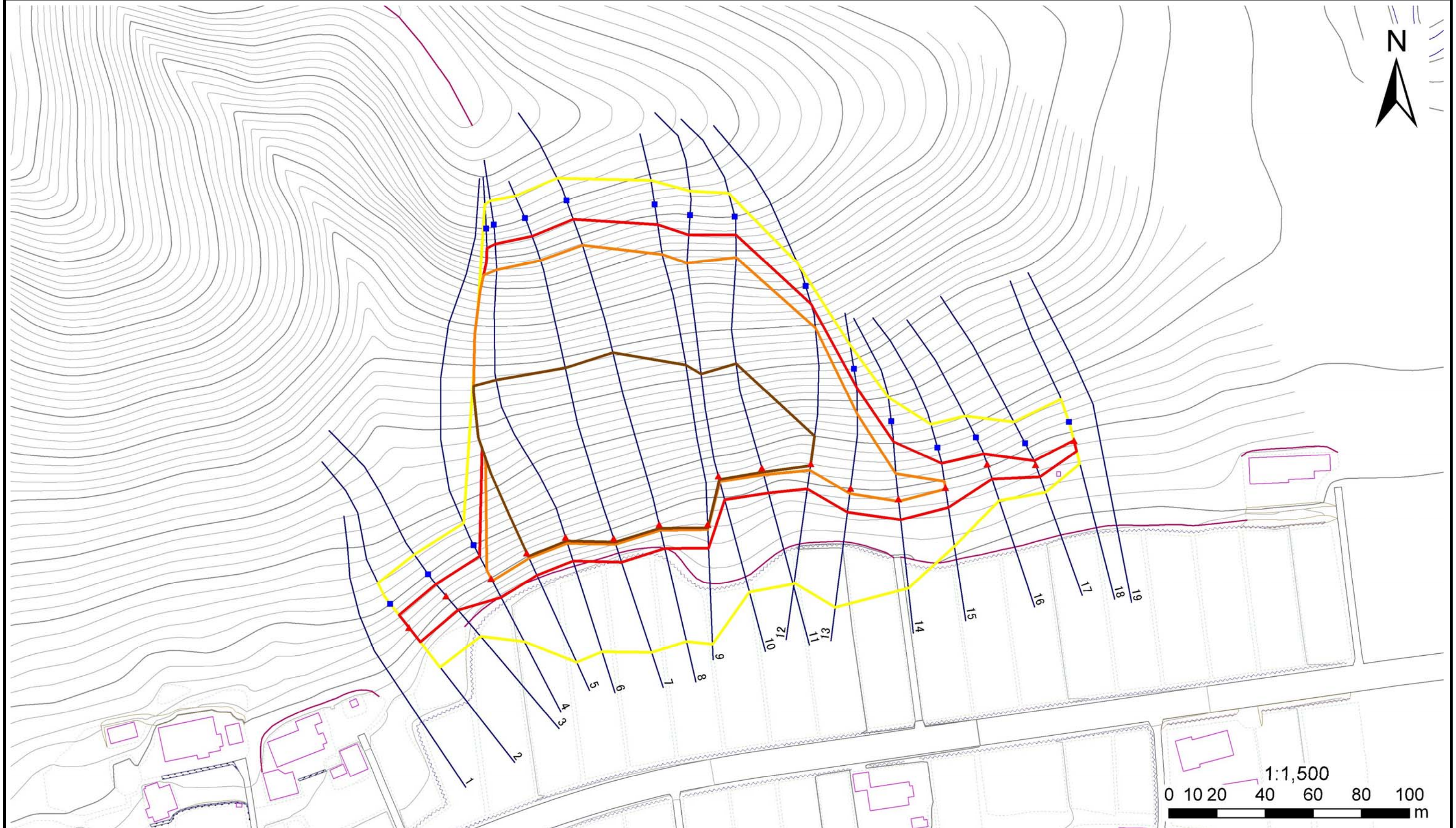
急傾斜地の崩壊区域調査

様式3-1 危害のおそれのある土地、著しい危害のおそれのある土地の設定図

調査年度

平成24年度

急傾斜地の位置	箇所番号	122C1003	箇所名	山口-1	所在地	花巻市太田第4地割
---------	------	----------	-----	------	-----	-----------



凡例	■	上端	—	横断測線	—	危害のおそれのある土地の区域	—	土石等の移動による力が100kN/m ² を超える範囲
	▲	下端		—	著しい危害のおそれのある土地の区域	—	土石等の堆積高が3mを超える範囲	

急傾斜地の崩壊区域調書

様式3-2 建築物に作用すると想定される衝撃に関する事項(1/2)

調査年度	平成24年度
------	--------

急傾斜地の位置		122C1003				箇所名		山口-1		所在地		花巻市太田第4地割				
横断 測線 番号	急傾斜地の下端に隣接する土地								急傾斜地内							
	土石等の移動の高さと力の大きさ				土石等の堆積高さと力の大きさ				土石等の移動の高さと力の大きさ				土石等の堆積高さと力の大きさ			
	区 分	高さ (m)	下端からの距離 (m)	力の大きさ (kN/m ²)	区 分	下端からの水平 距離(m)	高さ (m)	力の大きさ (kN/m ²)	区 分	高さ (m)	上端からの比高 (m)	力の大きさ (kN/m ²)	区 分	上端からの比高 (m)	高さ (m)	力の大きさ (kN/m ²)
2	100kN/m ² を超える	-	- ~ -	-	3mを超える	- ~ -	-	-	100kN/m ² を超える	-	- ~ -	-	3mを超える	- ~ -	-	-
	それ以外	1.00	0.00 ~ 7.73	99.24	それ以外	0.00 ~ 7.73	2.26	11.44	それ以外	1.00	5.00 ~ 10.51	99.24	それ以外	5.00 ~ 10.51	2.26	11.44
3	100kN/m ² を超える	-	- ~ -	-	3mを超える	- ~ -	-	-	100kN/m ² を超える	-	- ~ -	-	3mを超える	- ~ -	-	-
	それ以外	1.00	0.00 ~ 7.74	99.36	それ以外	0.00 ~ 7.74	2.38	12.01	それ以外	1.00	5.00 ~ 11.06	99.36	それ以外	5.00 ~ 11.06	2.38	12.01
4	100kN/m ² を超える	1.00	0.00 ~ 1.14	117.22	3mを超える	- ~ -	-	-	100kN/m ² を超える	1.00	11.23 ~ 14.86	117.22	3mを超える	- ~ -	-	-
	それ以外	1.00	1.14 ~ 8.93	100.00	それ以外	0.00 ~ 8.93	2.38	12.05	それ以外	1.00	5.00 ~ 11.23	100.00	それ以外	5.00 ~ 14.86	2.38	12.05
5	100kN/m ² を超える	1.00	0.00 ~ 2.48	138.80	3mを超える	0.00 ~ 1.63	3.64	18.41	100kN/m ² を超える	1.00	11.89 ~ 84.64	138.80	3mを超える	40.00 ~ 84.64	3.64	18.41
	それ以外	1.00	2.48 ~ 10.26	100.00	それ以外	1.63 ~ 10.26	3.00	15.16	それ以外	1.00	5.00 ~ 11.89	100.00	それ以外	5.00 ~ 40.00	3.00	15.16
6	100kN/m ² を超える	1.00	0.00 ~ 2.62	141.23	3mを超える	0.00 ~ 1.68	3.67	18.56	100kN/m ² を超える	1.00	11.65 ~ 84.52	141.23	3mを超える	40.00 ~ 84.52	3.67	18.56
	それ以外	1.00	2.62 ~ 10.41	100.00	それ以外	1.68 ~ 10.41	3.00	15.16	それ以外	1.00	5.00 ~ 11.65	100.00	それ以外	5.00 ~ 40.00	3.00	15.16
7	100kN/m ² を超える	1.00	0.00 ~ 2.62	141.28	3mを超える	0.00 ~ 1.68	3.67	18.57	100kN/m ² を超える	1.00	11.64 ~ 85.59	141.28	3mを超える	40.00 ~ 85.59	3.67	18.57
	それ以外	1.00	2.62 ~ 10.41	100.00	それ以外	1.68 ~ 10.41	3.00	15.16	それ以外	1.00	5.00 ~ 11.64	100.00	それ以外	5.00 ~ 40.00	3.00	15.16
8	100kN/m ² を超える	1.00	0.00 ~ 2.45	138.39	3mを超える	0.00 ~ 1.62	3.64	18.39	100kN/m ² を超える	1.00	11.93 ~ 84.76	138.39	3mを超える	40.00 ~ 84.76	3.64	18.39
	それ以外	1.00	2.45 ~ 10.24	100.00	それ以外	1.62 ~ 10.24	3.00	15.16	それ以外	1.00	5.00 ~ 11.93	100.00	それ以外	5.00 ~ 40.00	3.00	15.16
9	100kN/m ² を超える	1.00	0.00 ~ 2.22	134.54	3mを超える	0.00 ~ 1.53	3.59	18.16	100kN/m ² を超える	1.00	12.39 ~ 79.34	134.54	3mを超える	40.00 ~ 79.34	3.59	18.16
	それ以外	1.00	2.22 ~ 10.01	100.00	それ以外	1.53 ~ 10.01	3.00	15.16	それ以外	1.00	5.00 ~ 12.39	100.00	それ以外	5.00 ~ 40.00	3.00	15.16
10	100kN/m ² を超える	1.00	0.00 ~ 2.40	137.57	3mを超える	0.00 ~ 1.60	3.63	18.34	100kN/m ² を超える	1.00	12.01 ~ 65.85	137.57	3mを超える	40.00 ~ 65.85	3.63	18.34
	それ以外	1.00	2.40 ~ 10.19	100.00	それ以外	1.60 ~ 10.19	3.00	15.16	それ以外	1.00	5.00 ~ 12.01	100.00	それ以外	5.00 ~ 40.00	3.00	15.16
11	100kN/m ² を超える	1.00	0.00 ~ 2.98	147.32	3mを超える	0.00 ~ 1.82	3.76	18.99	100kN/m ² を超える	1.00	11.14 ~ 69.17	147.32	3mを超える	40.00 ~ 69.17	3.76	18.99
	それ以外	1.00	2.98 ~ 10.76	100.00	それ以外	1.82 ~ 10.76	3.00	15.16	それ以外	1.00	5.00 ~ 11.14	100.00	それ以外	5.00 ~ 40.00	3.00	15.16
12	100kN/m ² を超える	1.00	0.00 ~ 2.74	143.17	3mを超える	0.00 ~ 0.85	3.36	16.99	100kN/m ² を超える	1.00	11.38 ~ 47.39	143.17	3mを超える	40.00 ~ 47.39	3.36	16.99
	それ以外	1.00	2.74 ~ 10.52	100.00	それ以外	0.85 ~ 10.52	3.00	15.16	それ以外	1.00	5.00 ~ 11.38	100.00	それ以外	5.00 ~ 40.00	3.00	15.16
13	100kN/m ² を超える	1.00	0.00 ~ 2.27	135.33	3mを超える	- ~ -	-	-	100kN/m ² を超える	1.00	11.70 ~ 30.79	135.33	3mを超える	- ~ -	-	-
	それ以外	1.00	2.27 ~ 10.05	100.00	それ以外	0.00 ~ 10.05	2.87	14.48	それ以外	1.00	5.00 ~ 11.70	100.00	それ以外	5.00 ~ 30.79	2.87	14.48
14	100kN/m ² を超える	1.00	0.00 ~ 1.05	115.79	3mを超える	- ~ -	-	-	100kN/m ² を超える	1.00	12.69 ~ 18.73	115.79	3mを超える	- ~ -	-	-
	それ以外	1.00	1.05 ~ 8.83	100.00	それ以外	0.00 ~ 8.83	2.10	10.60	それ以外	1.00	5.00 ~ 12.69	100.00	それ以外	5.00 ~ 18.73	2.10	10.60
15	100kN/m ² を超える	1.00	0.00 ~ 0.64	109.47	3mを超える	- ~ -	-	-	100kN/m ² を超える	1.00	10.58 ~ 12.45	109.47	3mを超える	- ~ -	-	-
	それ以外	1.00	0.64 ~ 8.42	100.00	それ以外	0.00 ~ 8.42	2.14	10.81	それ以外	1.00	5.00 ~ 10.58	100.00	それ以外	5.00 ~ 12.45	2.14	10.81
16	100kN/m ² を超える	-	- ~ -	-	3mを超える	- ~ -	-	-	100kN/m ² を超える	-	- ~ -	-	3mを超える	- ~ -	-	-
	それ以外	1.00	0.00 ~ 6.56	82.68	それ以外	0.00 ~ 0.00	1.66	8.41	それ以外	1.00	5.00 ~ 8.00	82.68	それ以外	5.00 ~ 8.00	1.66	8.41

急傾斜地の崩壊区域調書

様式3-2 建築物に作用すると想定される衝撃に関する事項(2/2)

調査年度 平成24年度

急傾斜地の位置		箇所番号		122C1003		箇所名		山口-1		所在地		花巻市太田第4地割				
横断 測線 番号	急傾斜地の下端に隣接する土地								急傾斜地内							
	土石等の移動の高さと力の大きさ				土石等の堆積高さと力の大きさ				土石等の移動の高さと力の大きさ				土石等の堆積高さと力の大きさ			
	区分	高さ (m)	下端からの距離 (m)	力の大きさ (kN/m ²)	区分	下端からの水平 距離(m)	高さ (m)	力の大きさ (kN/m ²)	区分	高さ (m)	上端からの比高 (m)	力の大きさ (kN/m ²)	区分	上端からの比高 (m)	高さ (m)	力の大きさ (kN/m ²)
17	100kN/m ² を超える	-	- ~ -	-	3mを超える	- ~ -	-	-	100kN/m ² を超える	-	- ~ -	-	3mを超える	- ~ -	-	-
	それ以外	1.00	0.00 ~ 5.35	66.76	それ以外	0.00 ~ 0.00	1.60	8.09	それ以外	1.00	5.00 ~ 6.10	66.76	それ以外	5.00 ~ 6.10	1.60	8.09
18	100kN/m ² を超える	-	- ~ -	-	3mを超える	- ~ -	-	-	100kN/m ² を超える	-	- ~ -	-	3mを超える	- ~ -	-	-
	それ以外	1.00	0.00 ~ 4.67	58.19	それ以外	0.00 ~ 0.00	1.62	8.18	それ以外	1.00	5.00 ~ 5.00	58.19	それ以外	5.00 ~ 5.00	1.62	8.18
	100kN/m ² を超える		~		3mを超える	~			100kN/m ² を超える		~		3mを超える	~		
	それ以外		~		それ以外	~			それ以外		~		それ以外	~		
	100kN/m ² を超える		~		3mを超える	~			100kN/m ² を超える		~		3mを超える	~		
	それ以外		~		それ以外	~			それ以外		~		それ以外	~		
	100kN/m ² を超える		~		3mを超える	~			100kN/m ² を超える		~		3mを超える	~		
	それ以外		~		それ以外	~			それ以外		~		それ以外	~		
	100kN/m ² を超える		~		3mを超える	~			100kN/m ² を超える		~		3mを超える	~		
	それ以外		~		それ以外	~			それ以外		~		それ以外	~		
	100kN/m ² を超える		~		3mを超える	~			100kN/m ² を超える		~		3mを超える	~		
	それ以外		~		それ以外	~			それ以外		~		それ以外	~		
	100kN/m ² を超える		~		3mを超える	~			100kN/m ² を超える		~		3mを超える	~		
	それ以外		~		それ以外	~			それ以外		~		それ以外	~		
	100kN/m ² を超える		~		3mを超える	~			100kN/m ² を超える		~		3mを超える	~		
	それ以外		~		それ以外	~			それ以外		~		それ以外	~		
	100kN/m ² を超える		~		3mを超える	~			100kN/m ² を超える		~		3mを超える	~		
	それ以外		~		それ以外	~			それ以外		~		それ以外	~		