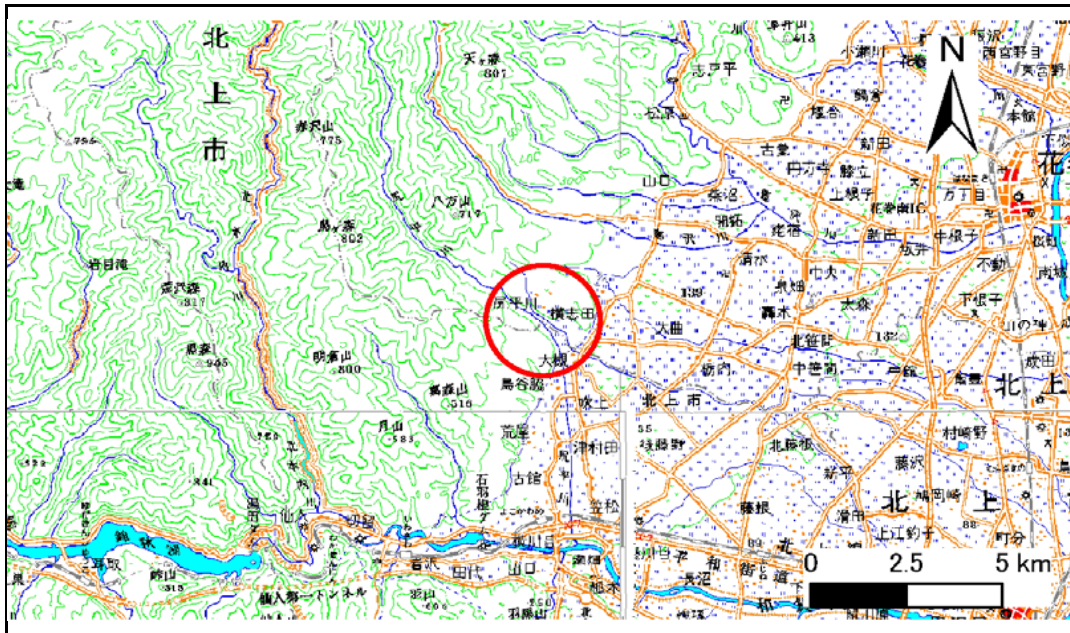


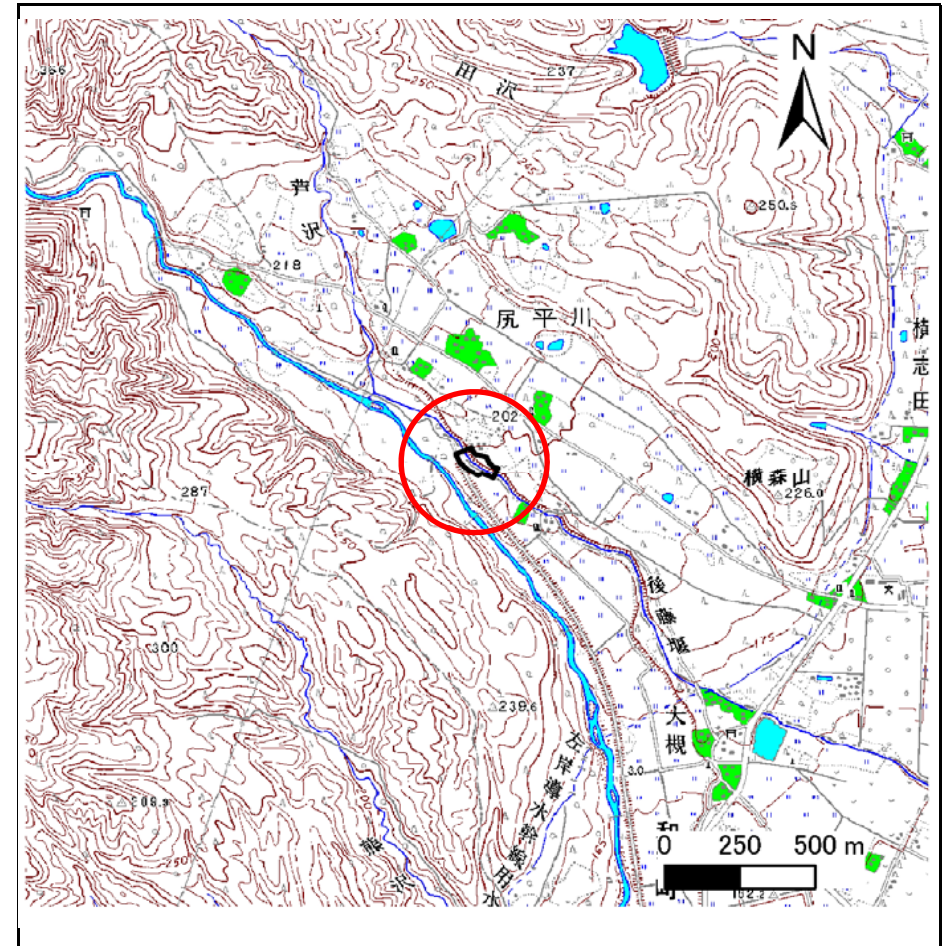
土砂災害防止に関する基礎調査(急傾斜地の崩壊)

表紙 概況、位置図

自然現象の種類	急傾斜地の崩壊
箇所番号	121B2001
箇所名	尻平川
所在地	花巻市尻平川第5地割
調査機関	県南広域振興局土木部花巻土木センター



位置図(S=1:200,000)



概況図(S=1:25,000)

急傾斜地の崩壊区域調書

様式3-1 危害のおそれのある土地、著しい危害のおそれのある土地の設定図

調査年度

平成24年度

急傾斜地の位置

箇所番号

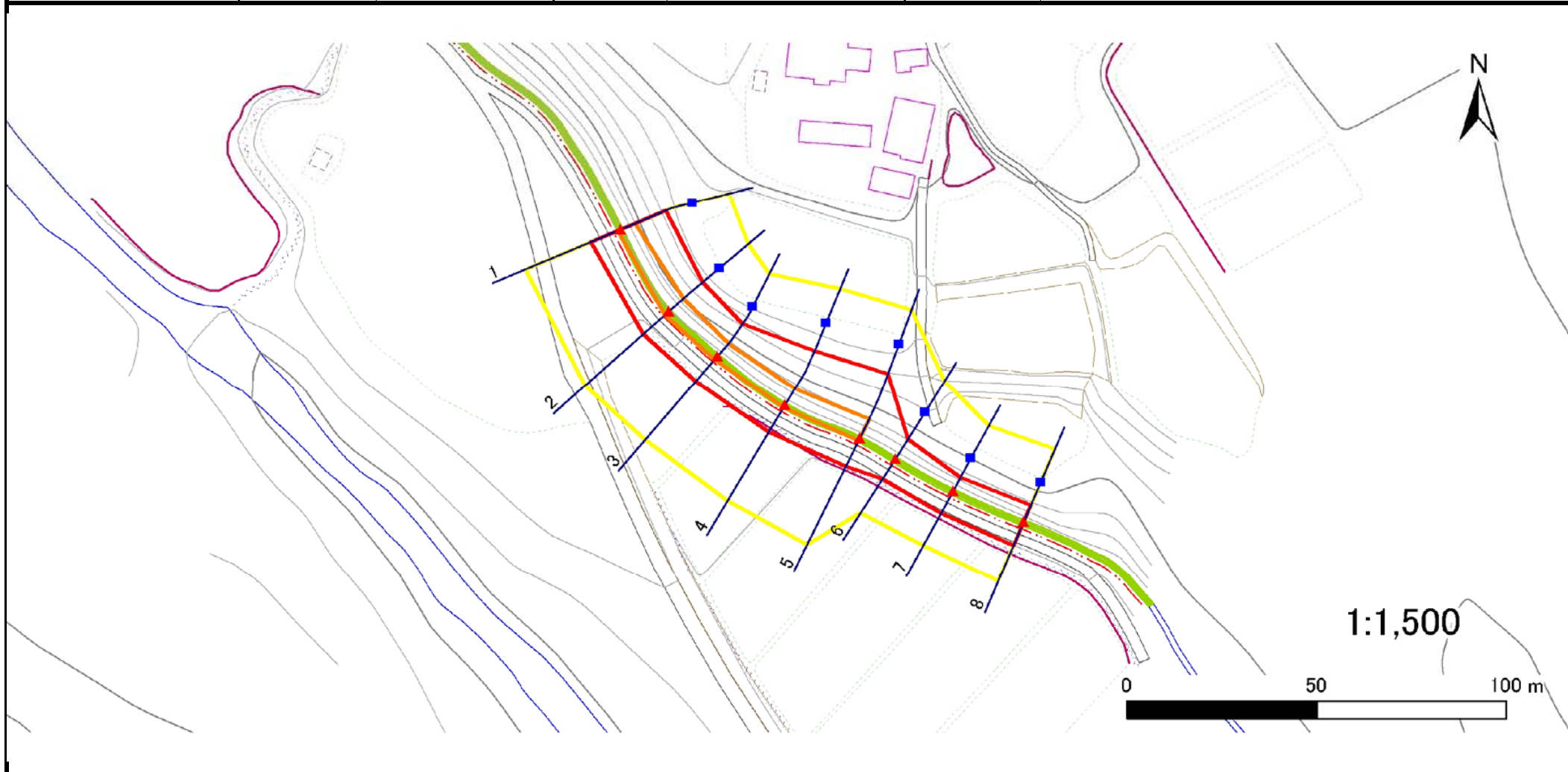
121B2001

箇所名

尻平川

所在地

花巻市尻平川第5地割



凡例

- 上端
- ▲ 下端

— 横断測線

— 危害のおそれのある土地の区域

— 著しい危害のおそれのある土地の区域

— 土石等の移動による力が 100kN/m^2 を超える範囲

— 土石等の堆積高が 3m を超える範囲

急傾斜地の崩壊区域調書

様式3-1 危害のおそれのある土地、著しい危害のおそれのある土地の設定図

調査年度

平成24年度

急傾斜地の位置	箇所番号	121B2001	箇所名	尻平川	所在地	花巻市尻平川第5地割
---------	------	----------	-----	-----	-----	------------



凡例	■ 上端	— 横断測線	▭ 危害のおそれのある土地の区域	▭ 土石等の移動による力が100kN/m ² を超える範囲
	▲ 下端		▭ 著しい危害のおそれのある土地の区域	▭ 土石等の堆積高が3mを超える範囲

急傾斜地の崩壊区域調書

様式3-2 建築物に作用すると想定される衝撃に関する事項(1/1)

調査年度 平成24年度

急傾斜地の位置		121B2001			箇所名		尻平川		所在地		花巻市尻平川第5地割					
横断 測線 番号	急傾斜地の下端に隣接する土地								急傾斜地内							
	土石等の移動の高さと力の大きさ				土石等の堆積高さと力の大きさ				土石等の移動の高さと力の大きさ				土石等の堆積高さと力の大きさ			
	区分	高さ (m)	下端からの距離 (m)	力の大きさ (kN/m ²)	区分	下端からの水平 距離(m)	高さ (m)	力の大きさ (kN/m ²)	区分	高さ (m)	上端からの比高 (m)	力の大きさ (kN/m ²)	区分	上端からの比高 (m)	高さ (m)	力の大きさ (kN/m ²)
1	100kN/m ² を超える	1.00	0.00 ~ 0.83	112.40	3mを超える	- ~ -	-	-	100kN/m ² を超える	1.00	10.91 ~ 13.71	112.40	3mを超える	- ~ -	-	-
	それ以外	1.00	0.83 ~ 8.61	100.00	それ以外	0.00 ~ 8.61	2.06	10.42	それ以外	1.00	5.00 ~ 10.91	100.00	それ以外	5.00 ~ 13.71	2.06	10.42
2	100kN/m ² を超える	1.00	0.00 ~ 1.38	120.90	3mを超える	- ~ -	-	-	100kN/m ² を超える	1.00	10.64 ~ 15.02	120.90	3mを超える	- ~ -	-	-
	それ以外	1.00	1.38 ~ 9.16	100.00	それ以外	0.00 ~ 9.16	2.46	12.42	それ以外	1.00	5.00 ~ 10.64	100.00	それ以外	5.00 ~ 15.02	2.46	12.42
3	100kN/m ² を超える	1.00	0.00 ~ 1.27	119.29	3mを超える	- ~ -	-	-	100kN/m ² を超える	1.00	10.93 ~ 14.97	119.29	3mを超える	- ~ -	-	-
	それ以外	1.00	1.27 ~ 9.06	100.00	それ以外	0.00 ~ 9.06	2.33	11.80	それ以外	1.00	5.00 ~ 10.93	100.00	それ以外	5.00 ~ 14.97	2.33	11.80
4	100kN/m ² を超える	1.00	0.00 ~ 0.73	110.85	3mを超える	- ~ -	-	-	100kN/m ² を超える	1.00	12.00 ~ 15.14	110.85	3mを超える	- ~ -	-	-
	それ以外	1.00	0.73 ~ 8.51	100.00	それ以外	0.00 ~ 8.51	2.13	10.79	それ以外	1.00	5.00 ~ 12.00	100.00	それ以外	5.00 ~ 15.14	2.13	10.79
5	100kN/m ² を超える	1.00	0.00 ~ 0.69	110.24	3mを超える	- ~ -	-	-	100kN/m ² を超える	1.00	12.69 ~ 16.12	110.24	3mを超える	- ~ -	-	-
	それ以外	1.00	0.69 ~ 8.47	100.00	それ以外	0.00 ~ 8.47	2.10	10.60	それ以外	1.00	5.00 ~ 12.69	100.00	それ以外	5.00 ~ 16.12	2.10	10.60
6	100kN/m ² を超える	-	- ~ -	-	3mを超える	- ~ -	-	-	100kN/m ² を超える	-	- ~ -	-	3mを超える	- ~ -	-	-
	それ以外	1.00	0.00 ~ 6.51	82.03	それ以外	0.00 ~ 0.00	1.57	7.93	それ以外	1.00	5.00 ~ 8.67	82.03	それ以外	5.00 ~ 8.67	1.57	7.93
7	100kN/m ² を超える	-	- ~ -	-	3mを超える	- ~ -	-	-	100kN/m ² を超える	-	- ~ -	-	3mを超える	- ~ -	-	-
	それ以外	1.00	0.00 ~ 6.82	86.22	それ以外	0.00 ~ 6.82	1.83	9.23	それ以外	1.00	5.00 ~ 8.43	86.22	それ以外	5.00 ~ 8.43	1.83	9.23
8	100kN/m ² を超える	-	- ~ -	-	3mを超える	- ~ -	-	-	100kN/m ² を超える	-	- ~ -	-	3mを超える	- ~ -	-	-
	それ以外	1.00	0.00 ~ 7.03	89.13	それ以外	0.00 ~ 0.00	1.75	8.83	それ以外	1.00	5.00 ~ 8.76	89.13	それ以外	5.00 ~ 8.76	1.75	8.83
	100kN/m ² を超える		~		3mを超える	~			100kN/m ² を超える		~		3mを超える	~		
	それ以外		~		それ以外	~			それ以外		~		それ以外	~		
	100kN/m ² を超える		~		3mを超える	~			100kN/m ² を超える		~		3mを超える	~		
	それ以外		~		それ以外	~			それ以外		~		それ以外	~		
	100kN/m ² を超える		~		3mを超える	~			100kN/m ² を超える		~		3mを超える	~		
	それ以外		~		それ以外	~			それ以外		~		それ以外	~		
	100kN/m ² を超える		~		3mを超える	~			100kN/m ² を超える		~		3mを超える	~		
	それ以外		~		それ以外	~			それ以外		~		それ以外	~		
	100kN/m ² を超える		~		3mを超える	~			100kN/m ² を超える		~		3mを超える	~		
	それ以外		~		それ以外	~			それ以外		~		それ以外	~		