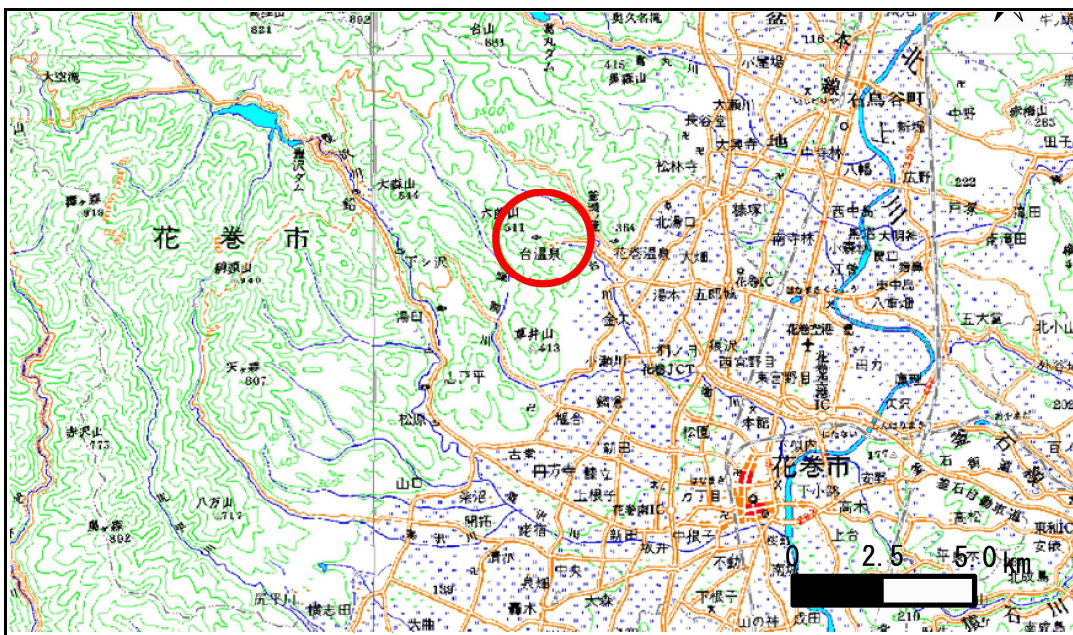


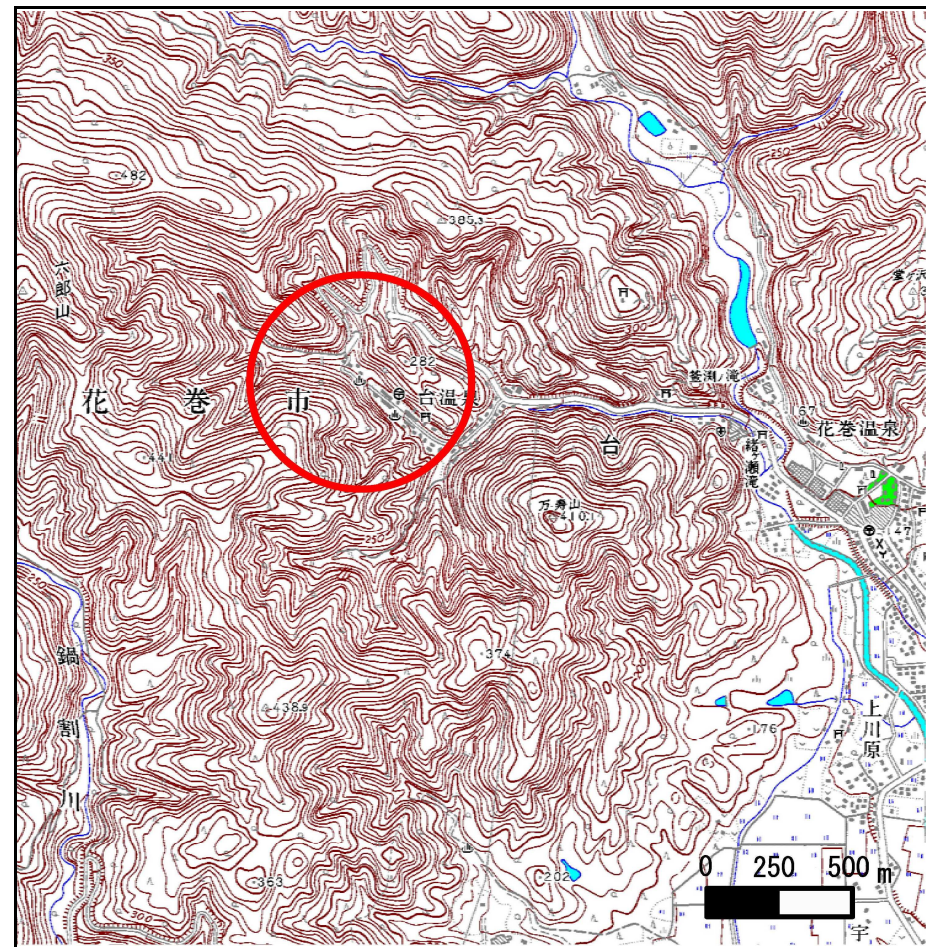
土砂災害防止に関する基礎調査(急傾斜地の崩壊)

表紙 概況、位置図

| | |
|---------|--------------------|
| 自然現象の種類 | 急傾斜地の崩壊 |
| 箇所番号 | 110D0032 |
| 箇所名 | 台14※旧神蔭石 |
| 所在地 | 花巻市台第1地割 |
| 調査機関 | 県南広域振興局土木部花巻土木センター |



概況図(S=1:200,000)



位置図(S=1:25,000)

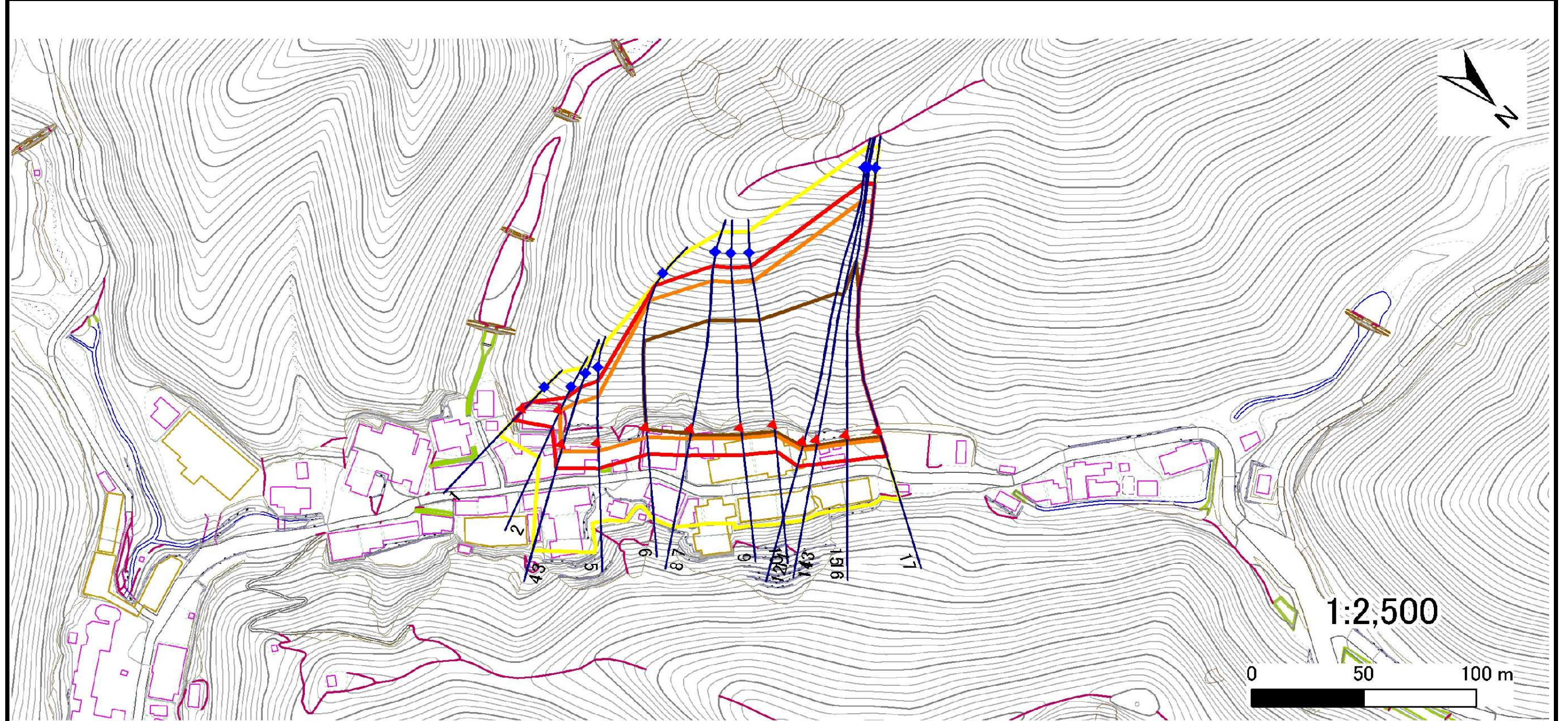
急傾斜地の崩壊区域調書

様式3-1 危害のおそれのある土地、著しい危害のおそれのある土地の設定図

調査年度

平成22年度

| | | | | | | |
|---------|------|----------|-----|----------|-----|----------|
| 急傾斜地の位置 | 箇所番号 | 110D0032 | 箇所名 | 台14※旧神蔭石 | 所在地 | 花巻市台第1地割 |
|---------|------|----------|-----|----------|-----|----------|



| | | | | |
|----|------|--------|---------------------|--|
| 凡例 | ■ 上端 | — 横断測線 | ▭ 危害のおそれのある土地の区域 | ▭ 土石等の移動による力が100kN/m ² を超える範囲 |
| | ▲ 下端 | | ▭ 著しい危害のおそれのある土地の区域 | ▭ 土石等の堆積高が3mを超える範囲 |

急傾斜地の崩壊区域調査

様式3-2 建築物に作用すると想定される衝撃に関する事項(1/2)

調査年度 平成22年度

| 急傾斜地の位置 | | 箇所番号 | | 箇所名 | | 所在地 | | 急傾斜地内 | | | | | | | | |
|----------------|---------------------------|----------------|-------------------------------|----------|------------------|--------------|-------------------------------|---------------------------|---------------------------|----------------|-------------------------------|--------|----------------|---------------|-------------------------------|-------|
| 110D0032 | | 110D0032 | | 台14※旧神蔭石 | | 花巻市台第1地割 | | | | | | | | | | |
| 横断 測線 番号 | 急傾斜地の下端に隣接する土地 | | | | 急傾斜地内 | | | | 急傾斜地内 | | | | | | | |
| | 土石等の移動の高さと力の大きさ | | | | 土石等の堆積高さと力の大きさ | | | | 土石等の移動の高さと力の大きさ | | | | 土石等の堆積高さと力の大きさ | | | |
| 区分 | 高さ (m) | 下端からの距離 (m) | 力の大きさ (kN/m ²) | 区分 | 下端からの水平 距離(m) | 高さ (m) | 力の大きさ (kN/m ²) | 区分 | 高さ (m) | 上端からの比高 (m) | 力の大きさ (kN/m ²) | 区分 | 上端からの比高 (m) | 高さ (m) | 力の大きさ (kN/m ²) | |
| 1 | 100kN/m ² を超える | - | - ~ - | - | 3mを超える | - ~ - | - | 100kN/m ² を超える | - | - ~ - | - | 3mを超える | - ~ - | - | - | |
| | それ以外 | 1.00 | 0.00 ~ 6.16 | 77.36 | それ以外 | 0.00 ~ 0.00 | 1.57 | 7.91 | それ以外 | 1.00 | 5.00 ~ 7.91 | 77.36 | それ以外 | 5.00 ~ 7.91 | 1.57 | 7.91 |
| 2 | 100kN/m ² を超える | 1.00 | 0.00 ~ 0.19 | 102.83 | 3mを超える | - ~ - | - | 100kN/m ² を超える | 1.00 | 11.00 ~ 11.52 | 102.83 | 3mを超える | - ~ - | - | - | |
| | それ以外 | 1.00 | 0.19 ~ 7.98 | 100.00 | それ以外 | 0.00 ~ 7.98 | 2.35 | 11.87 | それ以外 | 1.00 | 5.00 ~ 11.00 | 100.00 | それ以外 | 5.00 ~ 11.52 | 2.35 | 11.87 |
| 3 | 100kN/m ² を超える | 1.00 | 0.00 ~ 2.80 | 144.24 | 3mを超える | - ~ - | - | 100kN/m ² を超える | 1.00 | 10.59 ~ 25.61 | 144.24 | 3mを超える | - ~ - | - | - | |
| | それ以外 | 1.00 | 2.80 ~ 10.58 | 100.00 | それ以外 | 0.00 ~ 10.58 | 2.98 | 15.05 | それ以外 | 1.00 | 5.00 ~ 10.59 | 100.00 | それ以外 | 5.00 ~ 25.61 | 2.98 | 15.05 |
| 4 | 100kN/m ² を超える | 1.00 | 0.00 ~ 2.80 | 144.24 | 3mを超える | - ~ - | - | 100kN/m ² を超える | 1.00 | 10.59 ~ 25.61 | 144.24 | 3mを超える | - ~ - | - | - | |
| | それ以外 | 1.00 | 2.80 ~ 10.58 | 100.00 | それ以外 | 0.00 ~ 10.58 | 2.32 | 11.72 | それ以外 | 1.00 | 5.00 ~ 10.59 | 100.00 | それ以外 | 5.00 ~ 25.61 | 2.32 | 11.72 |
| 5 | 100kN/m ² を超える | 1.00 | 0.00 ~ 3.09 | 149.24 | 3mを超える | - ~ - | - | 100kN/m ² を超える | 1.00 | 10.53 ~ 27.69 | 149.24 | 3mを超える | - ~ - | - | - | |
| | それ以外 | 1.00 | 3.09 ~ 10.87 | 100.00 | それ以外 | 0.00 ~ 10.87 | 2.37 | 12.00 | それ以外 | 1.00 | 5.00 ~ 10.53 | 100.00 | それ以外 | 5.00 ~ 27.69 | 2.37 | 12.00 |
| 6 | 100kN/m ² を超える | 1.00 | 0.00 ~ 3.73 | 160.49 | 3mを超える | 0.00 ~ 0.26 | 3.14 | 15.85 | 100kN/m ² を超える | 1.00 | 10.53 ~ 56.26 | 160.49 | 3mを超える | 25.00 ~ 56.26 | 3.14 | 15.85 |
| | それ以外 | 1.00 | 3.73 ~ 11.51 | 100.00 | それ以外 | 0.26 ~ 11.51 | 3.00 | 15.16 | それ以外 | 1.00 | 5.00 ~ 10.53 | 100.00 | それ以外 | 5.00 ~ 25.00 | 3.00 | 15.16 |
| 7 | 100kN/m ² を超える | 1.00 | 0.00 ~ 3.87 | 163.00 | 3mを超える | 0.00 ~ 1.39 | 3.69 | 18.64 | 100kN/m ² を超える | 1.00 | 10.53 ~ 65.66 | 163.00 | 3mを超える | 25.00 ~ 65.66 | 3.69 | 18.64 |
| | それ以外 | 1.00 | 3.87 ~ 11.65 | 100.00 | それ以外 | 1.39 ~ 11.65 | 3.00 | 15.16 | それ以外 | 1.00 | 5.00 ~ 10.53 | 100.00 | それ以外 | 5.00 ~ 25.00 | 3.00 | 15.16 |
| 8 | 100kN/m ² を超える | 1.00 | 0.00 ~ 3.87 | 163.02 | 3mを超える | 0.00 ~ 2.29 | 4.07 | 20.58 | 100kN/m ² を超える | 1.00 | 10.53 ~ 65.66 | 163.02 | 3mを超える | 25.00 ~ 65.66 | 4.07 | 20.58 |
| | それ以外 | 1.00 | 3.87 ~ 11.65 | 100.00 | それ以外 | 2.29 ~ 11.65 | 3.00 | 15.16 | それ以外 | 1.00 | 5.00 ~ 10.53 | 100.00 | それ以外 | 5.00 ~ 25.00 | 3.00 | 15.16 |
| 9 | 100kN/m ² を超える | 1.00 | 0.00 ~ 3.92 | 164.00 | 3mを超える | 0.00 ~ 2.33 | 4.11 | 20.75 | 100kN/m ² を超える | 1.00 | 10.55 ~ 65.66 | 164.00 | 3mを超える | 25.00 ~ 65.66 | 4.11 | 20.75 |
| | それ以外 | 1.00 | 3.92 ~ 11.71 | 100.00 | それ以外 | 2.33 ~ 11.71 | 3.00 | 15.16 | それ以外 | 1.00 | 5.00 ~ 10.55 | 100.00 | それ以外 | 5.00 ~ 25.00 | 3.00 | 15.16 |
| 10 | 100kN/m ² を超える | 1.00 | 0.00 ~ 3.90 | 163.69 | 3mを超える | 0.00 ~ 2.32 | 4.10 | 20.70 | 100kN/m ² を超える | 1.00 | 10.55 ~ 64.79 | 163.69 | 3mを超える | 25.00 ~ 64.79 | 4.10 | 20.70 |
| | それ以外 | 1.00 | 3.90 ~ 11.69 | 100.00 | それ以外 | 2.32 ~ 11.69 | 3.00 | 15.16 | それ以外 | 1.00 | 5.00 ~ 10.55 | 100.00 | それ以外 | 5.00 ~ 25.00 | 3.00 | 15.16 |
| 11 | 100kN/m ² を超える | 1.00 | 0.00 ~ 3.16 | 150.53 | 3mを超える | 0.00 ~ 1.90 | 3.80 | 19.22 | 100kN/m ² を超える | 1.00 | 10.94 ~ 87.65 | 150.53 | 3mを超える | 40.00 ~ 87.65 | 3.80 | 19.22 |
| | それ以外 | 1.00 | 3.16 ~ 10.95 | 100.00 | それ以外 | 1.90 ~ 10.95 | 3.00 | 15.16 | それ以外 | 1.00 | 5.00 ~ 10.94 | 100.00 | それ以外 | 5.00 ~ 40.00 | 3.00 | 15.16 |
| 12 | 100kN/m ² を超える | 1.00 | 0.00 ~ 3.16 | 150.53 | 3mを超える | 0.00 ~ 1.90 | 3.80 | 19.22 | 100kN/m ² を超える | 1.00 | 10.94 ~ 87.65 | 150.53 | 3mを超える | 40.00 ~ 87.65 | 3.80 | 19.22 |
| | それ以外 | 1.00 | 3.16 ~ 10.95 | 100.00 | それ以外 | 1.90 ~ 10.95 | 3.00 | 15.16 | それ以外 | 1.00 | 5.00 ~ 10.94 | 100.00 | それ以外 | 5.00 ~ 40.00 | 3.00 | 15.16 |
| 13 | 100kN/m ² を超える | 1.00 | 0.00 ~ 3.14 | 150.14 | 3mを超える | 0.00 ~ 1.89 | 3.80 | 19.19 | 100kN/m ² を超える | 1.00 | 10.96 ~ 86.06 | 150.14 | 3mを超える | 40.00 ~ 86.06 | 3.80 | 19.19 |
| | それ以外 | 1.00 | 3.14 ~ 10.93 | 100.00 | それ以外 | 1.89 ~ 10.93 | 3.00 | 15.16 | それ以外 | 1.00 | 5.00 ~ 10.96 | 100.00 | それ以外 | 5.00 ~ 40.00 | 3.00 | 15.16 |
| 14 | 100kN/m ² を超える | 1.00 | 0.00 ~ 3.14 | 150.14 | 3mを超える | 0.00 ~ 1.89 | 3.80 | 19.19 | 100kN/m ² を超える | 1.00 | 10.96 ~ 86.06 | 150.14 | 3mを超える | 40.00 ~ 86.06 | 3.80 | 19.19 |
| | それ以外 | 1.00 | 3.14 ~ 10.93 | 100.00 | それ以外 | 1.89 ~ 10.93 | 3.00 | 15.16 | それ以外 | 1.00 | 5.00 ~ 10.96 | 100.00 | それ以外 | 5.00 ~ 40.00 | 3.00 | 15.16 |
| 15 | 100kN/m ² を超える | 1.00 | 0.00 ~ 3.30 | 152.91 | 3mを超える | 0.00 ~ 1.96 | 3.84 | 19.42 | 100kN/m ² を超える | 1.00 | 10.80 ~ 86.06 | 152.91 | 3mを超える | 30.00 ~ 86.06 | 3.84 | 19.42 |
| | それ以外 | 1.00 | 3.30 ~ 11.08 | 100.00 | それ以外 | 1.96 ~ 11.08 | 3.00 | 15.16 | それ以外 | 1.00 | 5.00 ~ 10.80 | 100.00 | それ以外 | 5.00 ~ 30.00 | 3.00 | 15.16 |

岩手県

急傾斜地の崩壊区域調書

様式3-2 建築物に作用すると想定される衝撃に関する事項(2/2)

調査年度 平成22年度

| 急傾斜地の位置 | | 箇所番号 | | 箇所名 | | 所在地 | | 急傾斜地内 | | | | | | | | |
|----------------|---------------------------|-----------|----------------|-------------------------------|----------------|------------------|-----------|-------------------------------|---------------------------|-----------|----------------|-------------------------------|----------------|----------------|-----------|-------------------------------|
| 110D0032 | | 110D0032 | | 台14※旧神蔭石 | | 花巻市台第1地割 | | | | | | | | | | |
| 横断 測線 番号 | 急傾斜地の下端に隣接する土地 | | | | 急傾斜地内 | | | | 急傾斜地内 | | | | | | | |
| | 土石等の移動の高さと力の大きさ | | | | 土石等の堆積高さと力の大きさ | | | | 土石等の移動の高さと力の大きさ | | | | 土石等の堆積高さと力の大きさ | | | |
| | 区分 | 高さ (m) | 下端からの距離 (m) | 力の大きさ (kN/m ²) | 区分 | 下端からの水平 距離(m) | 高さ (m) | 力の大きさ (kN/m ²) | 区分 | 高さ (m) | 上端からの比高 (m) | 力の大きさ (kN/m ²) | 区分 | 上端からの比高 (m) | 高さ (m) | 力の大きさ (kN/m ²) |
| 16 | 100kN/m ² を超える | 1.00 | 0.00 ~ 3.30 | 152.91 | 3mを超える | 0.00 ~ 1.96 | 3.84 | 19.42 | 100kN/m ² を超える | 1.00 | 10.80 ~ 86.05 | 152.91 | 3mを超える | 30.00 ~ 86.05 | 3.84 | 19.42 |
| | それ以外 | 1.00 | 3.30 ~ 11.08 | 100.00 | それ以外 | 1.96 ~ 11.08 | 3.00 | 15.16 | それ以外 | 1.00 | 5.00 ~ 10.80 | 100.00 | それ以外 | 5.00 ~ 30.00 | 3.00 | 15.16 |
| 17 | 100kN/m ² を超える | 1.00 | 0.00 ~ 3.29 | 152.69 | 3mを超える | 0.00 ~ 1.96 | 3.84 | 19.40 | 100kN/m ² を超える | 1.00 | 10.82 ~ 85.34 | 152.69 | 3mを超える | 40.00 ~ 85.34 | 3.84 | 19.40 |
| | それ以外 | 1.00 | 3.29 ~ 11.07 | 100.00 | それ以外 | 1.96 ~ 11.07 | 3.00 | 15.16 | それ以外 | 1.00 | 5.00 ~ 10.82 | 100.00 | それ以外 | 5.00 ~ 40.00 | 3.00 | 15.16 |
| | 100kN/m ² を超える | | ~ | | 3mを超える | ~ | | | 100kN/m ² を超える | | ~ | | 3mを超える | ~ | | |
| | それ以外 | | ~ | | それ以外 | ~ | | | それ以外 | | ~ | | それ以外 | ~ | | |
| | 100kN/m ² を超える | | ~ | | 3mを超える | ~ | | | 100kN/m ² を超える | | ~ | | 3mを超える | ~ | | |
| | それ以外 | | ~ | | それ以外 | ~ | | | それ以外 | | ~ | | それ以外 | ~ | | |
| | 100kN/m ² を超える | | ~ | | 3mを超える | ~ | | | 100kN/m ² を超える | | ~ | | 3mを超える | ~ | | |
| | それ以外 | | ~ | | それ以外 | ~ | | | それ以外 | | ~ | | それ以外 | ~ | | |
| | 100kN/m ² を超える | | ~ | | 3mを超える | ~ | | | 100kN/m ² を超える | | ~ | | 3mを超える | ~ | | |
| | それ以外 | | ~ | | それ以外 | ~ | | | それ以外 | | ~ | | それ以外 | ~ | | |
| | 100kN/m ² を超える | | ~ | | 3mを超える | ~ | | | 100kN/m ² を超える | | ~ | | 3mを超える | ~ | | |
| | それ以外 | | ~ | | それ以外 | ~ | | | それ以外 | | ~ | | それ以外 | ~ | | |
| | 100kN/m ² を超える | | ~ | | 3mを超える | ~ | | | 100kN/m ² を超える | | ~ | | 3mを超える | ~ | | |
| | それ以外 | | ~ | | それ以外 | ~ | | | それ以外 | | ~ | | それ以外 | ~ | | |
| | 100kN/m ² を超える | | ~ | | 3mを超える | ~ | | | 100kN/m ² を超える | | ~ | | 3mを超える | ~ | | |
| | それ以外 | | ~ | | それ以外 | ~ | | | それ以外 | | ~ | | それ以外 | ~ | | |
| | 100kN/m ² を超える | | ~ | | 3mを超える | ~ | | | 100kN/m ² を超える | | ~ | | 3mを超える | ~ | | |
| | それ以外 | | ~ | | それ以外 | ~ | | | それ以外 | | ~ | | それ以外 | ~ | | |