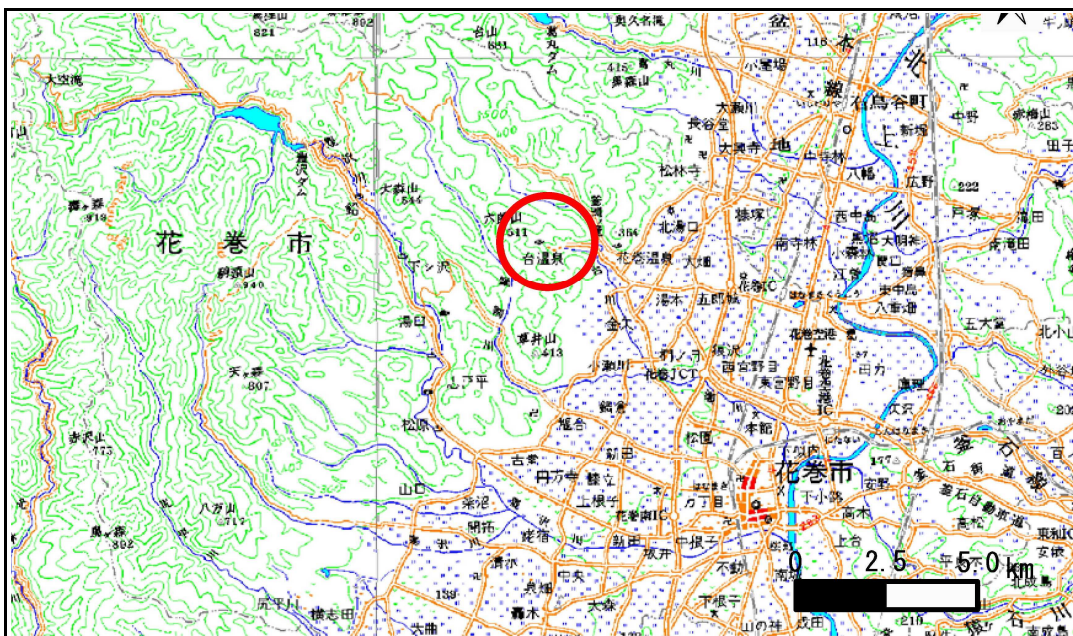


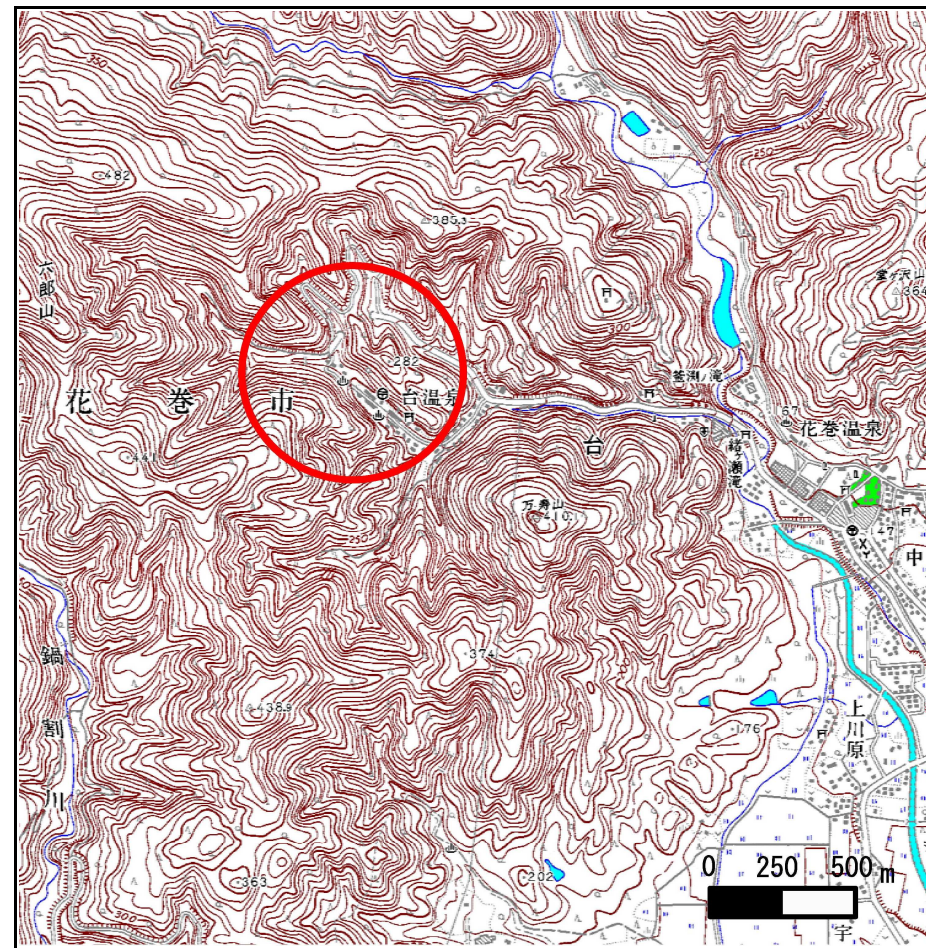
土砂災害防止に関する基礎調査(急傾斜地の崩壊)

表紙 概況、位置図

自然現象の種類	急傾斜地の崩壊
箇所番号	110D0031
箇所名	台13※旧清水川
所在地	花巻市台第1地割
調査機関	県南広域振興局土木部花巻土木センター



概況図(S=1:200,000)



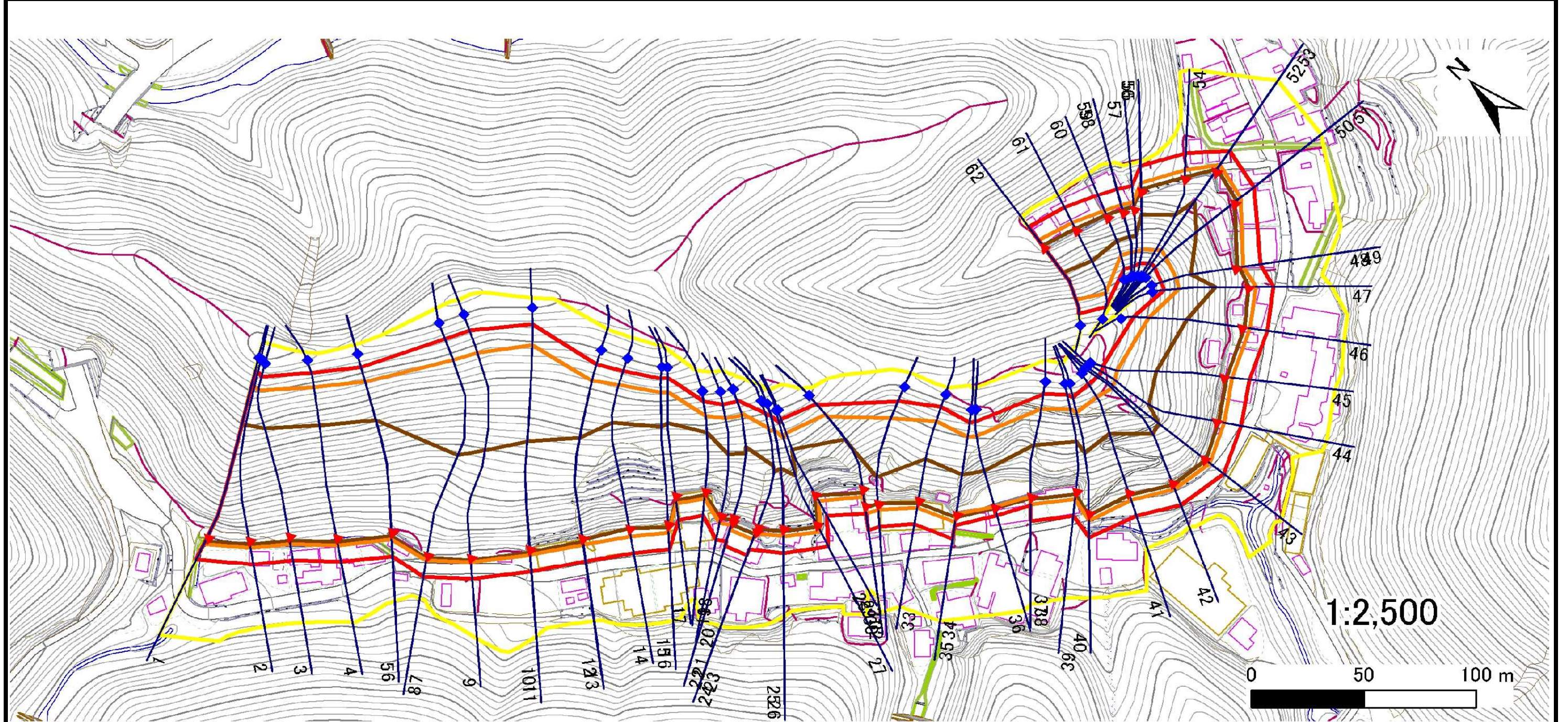
位置図(S=1:25,000)

急傾斜地の崩壊区域調書

様式3-1 危害のおそれのある土地、著しい危害のおそれのある土地の設定図

調査年度 平成22年度

急傾斜地の位置	箇所番号	110D0031	箇所名	台13※旧清水川	所在地	花巻市台第1地割
---------	------	----------	-----	----------	-----	----------



凡例	■ 上端	— 横断測線	■ 危害のおそれのある土地の区域	■ 土石等の移動による力が100kN/m ² を超える範囲
	▲ 下端		■ 著しい危害のおそれのある土地の区域	■ 土石等の堆積高が3mを超える範囲

急傾斜地の崩壊区域調査

様式3-2 建築物に作用すると想定される衝撃に関する事項(1/5)

調査年度 平成22年度

急傾斜地の位置		箇所番号		110D0031		箇所名		台13※旧清水川		所在地		花巻市台第1地割				
横断 測線 番号	急傾斜地の下端に隣接する土地								急傾斜地内							
	土石等の移動の高さと力の大きさ				土石等の堆積高さとの大きさ				土石等の移動の高さと力の大きさ				土石等の堆積高さとの大きさ			
	区 分	高さ (m)	下端からの距離 (m)	力の大きさ (kN/m ²)	区 分	下端からの水平 距離(m)	高さ (m)	力の大きさ (kN/m ²)	区 分	高さ (m)	上端からの比高 (m)	力の大きさ (kN/m ²)	区 分	上端からの比高 (m)	高さ (m)	力の大きさ (kN/m ²)
1	100kN/m ² を超える	1.00	0.00 ~ 3.85	162.79	3mを超える	0.00 ~ 2.28	4.06	20.54	100kN/m ² を超える	1.00	10.53 ~ 67.48	162.79	3mを超える	25.00 ~ 67.48	4.06	20.54
	それ以外	1.00	3.85 ~ 11.64	100.00	それ以外	2.28 ~ 11.64	3.00	15.16	それ以外	1.00	5.00 ~ 10.53	100.00	それ以外	5.00 ~ 25.00	3.00	15.16
2	100kN/m ² を超える	1.00	0.00 ~ 3.87	163.04	3mを超える	0.00 ~ 2.29	4.07	20.58	100kN/m ² を超える	1.00	10.53 ~ 66.85	163.04	3mを超える	25.00 ~ 66.85	4.07	20.58
	それ以外	1.00	3.87 ~ 11.65	100.00	それ以外	2.29 ~ 11.65	3.00	15.16	それ以外	1.00	5.00 ~ 10.53	100.00	それ以外	5.00 ~ 25.00	3.00	15.16
3	100kN/m ² を超える	1.00	0.00 ~ 3.93	164.20	3mを超える	0.00 ~ 2.34	4.11	20.79	100kN/m ² を超える	1.00	10.56 ~ 65.74	164.20	3mを超える	25.00 ~ 65.74	4.11	20.79
	それ以外	1.00	3.93 ~ 11.72	100.00	それ以外	2.34 ~ 11.72	3.00	15.16	それ以外	1.00	5.00 ~ 10.56	100.00	それ以外	5.00 ~ 25.00	3.00	15.16
4	100kN/m ² を超える	1.00	0.00 ~ 3.94	164.29	3mを超える	0.00 ~ 2.34	4.12	20.80	100kN/m ² を超える	1.00	10.56 ~ 66.88	164.29	3mを超える	25.00 ~ 66.88	4.12	20.80
	それ以外	1.00	3.94 ~ 11.72	100.00	それ以外	2.34 ~ 11.72	3.00	15.16	それ以外	1.00	5.00 ~ 10.56	100.00	それ以外	5.00 ~ 25.00	3.00	15.16
5	100kN/m ² を超える	1.00	0.00 ~ 3.86	162.83	3mを超える	0.00 ~ 2.28	4.07	20.55	100kN/m ² を超える	1.00	10.53 ~ 65.74	162.83	3mを超える	25.00 ~ 65.74	4.07	20.55
	それ以外	1.00	3.86 ~ 11.64	100.00	それ以外	2.28 ~ 11.64	3.00	15.16	それ以外	1.00	5.00 ~ 10.53	100.00	それ以外	5.00 ~ 25.00	3.00	15.16
6	100kN/m ² を超える	1.00	0.00 ~ 3.86	162.83	3mを超える	0.00 ~ 2.28	4.07	20.55	100kN/m ² を超える	1.00	10.53 ~ 65.74	162.83	3mを超える	25.00 ~ 65.74	4.07	20.55
	それ以外	1.00	3.86 ~ 11.64	100.00	それ以外	2.28 ~ 11.64	3.00	15.16	それ以外	1.00	5.00 ~ 10.53	100.00	それ以外	5.00 ~ 25.00	3.00	15.16
7	100kN/m ² を超える	1.00	0.00 ~ 2.70	142.54	3mを超える	0.00 ~ 1.71	3.69	18.65	100kN/m ² を超える	1.00	11.52 ~ 69.98	142.54	3mを超える	40.00 ~ 69.98	3.69	18.65
	それ以外	1.00	2.70 ~ 10.48	100.00	それ以外	1.71 ~ 10.48	3.00	15.16	それ以外	1.00	5.00 ~ 11.52	100.00	それ以外	5.00 ~ 40.00	3.00	15.16
8	100kN/m ² を超える	1.00	0.00 ~ 2.70	142.54	3mを超える	0.00 ~ 1.71	3.69	18.65	100kN/m ² を超える	1.00	11.52 ~ 69.98	142.54	3mを超える	40.00 ~ 69.98	3.69	18.65
	それ以外	1.00	2.70 ~ 10.48	100.00	それ以外	1.71 ~ 10.48	3.00	15.16	それ以外	1.00	5.00 ~ 11.52	100.00	それ以外	5.00 ~ 40.00	3.00	15.16
9	100kN/m ² を超える	1.00	0.00 ~ 2.58	140.53	3mを超える	0.00 ~ 1.67	3.67	18.52	100kN/m ² を超える	1.00	11.71 ~ 70.87	140.53	3mを超える	40.00 ~ 70.87	3.67	18.52
	それ以外	1.00	2.58 ~ 10.37	100.00	それ以外	1.67 ~ 10.37	3.00	15.16	それ以外	1.00	5.00 ~ 11.71	100.00	それ以外	5.00 ~ 40.00	3.00	15.16
10	100kN/m ² を超える	1.00	0.00 ~ 2.90	145.97	3mを超える	0.00 ~ 1.79	3.74	18.89	100kN/m ² を超える	1.00	11.24 ~ 71.82	145.97	3mを超える	40.00 ~ 71.82	3.74	18.89
	それ以外	1.00	2.90 ~ 10.69	100.00	それ以外	1.79 ~ 10.69	3.00	15.16	それ以外	1.00	5.00 ~ 11.24	100.00	それ以外	5.00 ~ 40.00	3.00	15.16
11	100kN/m ² を超える	1.00	0.00 ~ 2.90	145.97	3mを超える	0.00 ~ 1.79	3.74	18.89	100kN/m ² を超える	1.00	11.24 ~ 71.82	145.97	3mを超える	40.00 ~ 71.82	3.74	18.89
	それ以外	1.00	2.90 ~ 10.69	100.00	それ以外	1.79 ~ 10.69	3.00	15.16	それ以外	1.00	5.00 ~ 11.24	100.00	それ以外	5.00 ~ 40.00	3.00	15.16
12	100kN/m ² を超える	1.00	0.00 ~ 3.50	156.49	3mを超える	0.00 ~ 2.07	3.91	19.78	100kN/m ² を超える	1.00	10.64 ~ 63.14	156.49	3mを超える	30.00 ~ 63.14	3.91	19.78
	それ以外	1.00	3.50 ~ 11.29	100.00	それ以外	2.07 ~ 11.29	3.00	15.16	それ以外	1.00	5.00 ~ 10.64	100.00	それ以外	5.00 ~ 30.00	3.00	15.16
13	100kN/m ² を超える	1.00	0.00 ~ 3.50	156.49	3mを超える	0.00 ~ 1.17	3.54	17.91	100kN/m ² を超える	1.00	10.64 ~ 63.14	156.49	3mを超える	30.00 ~ 63.14	3.54	17.91
	それ以外	1.00	3.50 ~ 11.29	100.00	それ以外	1.17 ~ 11.29	3.00	15.16	それ以外	1.00	5.00 ~ 10.64	100.00	それ以外	5.00 ~ 30.00	3.00	15.16
14	100kN/m ² を超える	1.00	0.00 ~ 3.95	164.46	3mを超える	0.00 ~ 0.21	3.11	15.73	100kN/m ² を超える	1.00	10.57 ~ 65.04	164.46	3mを超える	25.00 ~ 65.04	3.11	15.73
	それ以外	1.00	3.95 ~ 11.73	100.00	それ以外	0.21 ~ 11.73	3.00	15.16	それ以外	1.00	5.00 ~ 10.57	100.00	それ以外	5.00 ~ 25.00	3.00	15.16
15	100kN/m ² を超える	1.00	0.00 ~ 4.08	166.97	3mを超える	0.00 ~ 1.66	3.89	19.66	100kN/m ² を超える	1.00	10.88 ~ 65.02	166.97	3mを超える	25.00 ~ 65.02	3.89	19.66
	それ以外	1.00	4.08 ~ 11.87	100.00	それ以外	1.66 ~ 11.87	3.00	15.16	それ以外	1.00	5.00 ~ 10.88	100.00	それ以外	5.00 ~ 25.00	3.00	15.16

岩手県

急傾斜地の崩壊区域調査

様式3-2 建築物に作用すると想定される衝撃に関する事項(2/5)

調査年度

平成22年度

急傾斜地の位置		箇所番号		110D0031		箇所名		台13※旧清水川		所在地		花巻市台第1地割				
横断 測線 番号	急傾斜地の下端に隣接する土地								急傾斜地内							
	土石等の移動の高さと力の大きさ				土石等の堆積高さと力の大きさ				土石等の移動の高さと力の大きさ				土石等の堆積高さと力の大きさ			
	区 分	高さ (m)	下端からの距離 (m)	力の大きさ (kN/m ²)	区 分	下端からの水平 距離(m)	高さ (m)	力の大きさ (kN/m ²)	区 分	高さ (m)	上端からの比高 (m)	力の大きさ (kN/m ²)	区 分	上端からの比高 (m)	高さ (m)	力の大きさ (kN/m ²)
16	100kN/m ² を超える	1.00	0.00 ~ 4.08	166.97	3mを超える	0.00 ~ 2.55	4.29	21.70	100kN/m ² を超える	1.00	10.87 ~ 65.11	166.97	3mを超える	25.00 ~ 65.11	4.29	21.70
	それ以外	1.00	4.08 ~ 11.87	100.00	それ以外	2.55 ~ 11.87	3.00	15.16	それ以外	1.00	5.00 ~ 10.87	100.00	それ以外	5.00 ~ 25.00	3.00	15.16
17	100kN/m ² を超える	1.00	0.00 ~ 4.03	165.98	3mを超える	0.00 ~ 2.68	4.42	22.33	100kN/m ² を超える	1.00	11.28 ~ 56.66	165.98	3mを超える	25.00 ~ 56.66	4.42	22.33
	それ以外	1.00	4.03 ~ 11.81	100.00	それ以外	2.68 ~ 11.81	3.00	15.16	それ以外	1.00	5.00 ~ 11.28	100.00	それ以外	5.00 ~ 25.00	3.00	15.16
18	100kN/m ² を超える	1.00	0.00 ~ 3.79	161.59	3mを超える	0.00 ~ 1.94	4.14	20.94	100kN/m ² を超える	1.00	11.99 ~ 47.91	161.59	3mを超える	20.00 ~ 47.91	4.14	20.94
	それ以外	1.00	3.79 ~ 11.57	100.00	それ以外	1.94 ~ 11.57	3.00	15.16	それ以外	1.00	5.00 ~ 11.99	100.00	それ以外	5.00 ~ 20.00	3.00	15.16
19	100kN/m ² を超える	1.00	0.00 ~ 3.79	161.59	3mを超える	0.00 ~ 1.94	4.14	20.94	100kN/m ² を超える	1.00	11.99 ~ 47.91	161.59	3mを超える	20.00 ~ 47.91	4.14	20.94
	それ以外	1.00	3.79 ~ 11.57	100.00	それ以外	1.94 ~ 11.57	3.00	15.16	それ以外	1.00	5.00 ~ 11.99	100.00	それ以外	5.00 ~ 20.00	3.00	15.16
20	100kN/m ² を超える	1.00	0.00 ~ 3.92	164.03	3mを超える	0.00 ~ 1.55	3.80	19.22	100kN/m ² を超える	1.00	10.67 ~ 48.60	164.03	3mを超える	25.00 ~ 48.60	3.80	19.22
	それ以外	1.00	3.92 ~ 11.71	100.00	それ以外	1.55 ~ 11.71	3.00	15.16	それ以外	1.00	5.00 ~ 10.67	100.00	それ以外	5.00 ~ 25.00	3.00	15.16
21	100kN/m ² を超える	1.00	0.00 ~ 3.89	163.51	3mを超える	0.00 ~ 1.49	3.76	19.01	100kN/m ² を超える	1.00	10.60 ~ 49.80	163.51	3mを超える	25.00 ~ 49.80	3.76	19.01
	それ以外	1.00	3.89 ~ 11.68	100.00	それ以外	1.49 ~ 11.68	3.00	15.16	それ以外	1.00	5.00 ~ 10.60	100.00	それ以外	5.00 ~ 25.00	3.00	15.16
22	100kN/m ² を超える	1.00	0.00 ~ 4.05	166.30	3mを超える	0.00 ~ 1.69	3.92	19.79	100kN/m ² を超える	1.00	10.95 ~ 56.63	166.30	3mを超える	25.00 ~ 56.63	3.92	19.79
	それ以外	1.00	4.05 ~ 11.83	100.00	それ以外	1.69 ~ 11.83	3.00	15.16	それ以外	1.00	5.00 ~ 10.95	100.00	それ以外	5.00 ~ 25.00	3.00	15.16
23	100kN/m ² を超える	1.00	0.00 ~ 3.89	163.36	3mを超える	0.00 ~ 1.47	3.75	18.94	100kN/m ² を超える	1.00	10.58 ~ 50.76	163.36	3mを超える	25.00 ~ 50.76	3.75	18.94
	それ以外	1.00	3.89 ~ 11.67	100.00	それ以外	1.47 ~ 11.67	3.00	15.16	それ以外	1.00	5.00 ~ 10.58	100.00	それ以外	5.00 ~ 25.00	3.00	15.16
24	100kN/m ² を超える	1.00	0.00 ~ 3.55	157.39	3mを超える	0.00 ~ 1.27	3.60	18.21	100kN/m ² を超える	1.00	10.55 ~ 44.46	157.39	3mを超える	25.00 ~ 44.46	3.60	18.21
	それ以外	1.00	3.55 ~ 11.34	100.00	それ以外	1.27 ~ 11.34	3.00	15.16	それ以外	1.00	5.00 ~ 10.55	100.00	それ以外	5.00 ~ 25.00	3.00	15.16
25	100kN/m ² を超える	1.00	0.00 ~ 3.83	162.39	3mを超える	0.00 ~ 1.46	3.74	18.88	100kN/m ² を超える	1.00	10.57 ~ 47.17	162.39	3mを超える	25.00 ~ 47.17	3.74	18.88
	それ以外	1.00	3.83 ~ 11.62	100.00	それ以外	1.46 ~ 11.62	3.00	15.16	それ以外	1.00	5.00 ~ 10.57	100.00	それ以外	5.00 ~ 25.00	3.00	15.16
26	100kN/m ² を超える	1.00	0.00 ~ 3.83	162.39	3mを超える	0.00 ~ 1.46	3.74	18.88	100kN/m ² を超える	1.00	10.57 ~ 47.17	162.39	3mを超える	25.00 ~ 47.17	3.74	18.88
	それ以外	1.00	3.83 ~ 11.62	100.00	それ以外	1.46 ~ 11.62	3.00	15.16	それ以外	1.00	5.00 ~ 10.57	100.00	それ以外	5.00 ~ 25.00	3.00	15.16
27	100kN/m ² を超える	1.00	0.00 ~ 3.75	160.92	3mを超える	0.00 ~ 1.42	3.70	18.73	100kN/m ² を超える	1.00	10.54 ~ 44.42	160.92	3mを超える	25.00 ~ 44.42	3.70	18.73
	それ以外	1.00	3.75 ~ 11.54	100.00	それ以外	1.42 ~ 11.54	3.00	15.16	それ以外	1.00	5.00 ~ 10.54	100.00	それ以外	5.00 ~ 25.00	3.00	15.16
28	100kN/m ² を超える	1.00	0.00 ~ 3.72	160.28	3mを超える	0.00 ~ 0.89	3.57	18.03	100kN/m ² を超える	1.00	11.94 ~ 43.82	160.28	3mを超える	20.00 ~ 43.82	3.57	18.03
	それ以外	1.00	3.72 ~ 11.50	100.00	それ以外	0.89 ~ 11.50	3.00	15.16	それ以外	1.00	5.00 ~ 11.94	100.00	それ以外	5.00 ~ 20.00	3.00	15.16
29	100kN/m ² を超える	1.00	0.00 ~ 3.93	164.23	3mを超える	0.00 ~ 1.79	4.01	20.24	100kN/m ² を超える	1.00	11.29 ~ 48.22	164.23	3mを超える	25.00 ~ 48.22	4.01	20.24
	それ以外	1.00	3.93 ~ 11.72	100.00	それ以外	1.79 ~ 11.72	3.00	15.16	それ以外	1.00	5.00 ~ 11.29	100.00	それ以外	5.00 ~ 25.00	3.00	15.16
30	100kN/m ² を超える	1.00	0.00 ~ 3.89	163.35	3mを超える	0.00 ~ 1.51	3.77	19.05	100kN/m ² を超える	1.00	10.61 ~ 48.22	163.35	3mを超える	25.00 ~ 48.22	3.77	19.05
	それ以外	1.00	3.89 ~ 11.67	100.00	それ以外	1.51 ~ 11.67	3.00	15.16	それ以外	1.00	5.00 ~ 10.61	100.00	それ以外	5.00 ~ 25.00	3.00	15.16

岩手県

急傾斜地の崩壊区域調査

様式3-2 建築物に作用すると想定される衝撃に関する事項(4/5)

調査年度 平成22年度

急傾斜地の位置		箇所番号		110D0031		箇所名		台13※旧清水川		所在地		花巻市台第1地割				
横断 測線 番号	急傾斜地の下端に隣接する土地								急傾斜地内							
	土石等の移動の高さと力の大きさ				土石等の堆積高さとの大きさ				土石等の移動の高さと力の大きさ				土石等の堆積高さとの大きさ			
	区 分	高さ (m)	下端からの距離 (m)	力の大きさ (kN/m ²)	区 分	下端からの水平 距離(m)	高さ (m)	力の大きさ (kN/m ²)	区 分	高さ (m)	上端からの比高 (m)	力の大きさ (kN/m ²)	区 分	上端からの比高 (m)	高さ (m)	力の大きさ (kN/m ²)
46	100kN/m ² を超える	1.00	0.00 ~ 3.88	163.23	3mを超える	0.00 ~ 1.55	3.80	19.21	100kN/m ² を超える	1.00	10.66 ~ 45.59	163.23	3mを超える	25.00 ~ 45.59	3.80	19.21
	それ以外	1.00	3.88 ~ 11.66	100.00	それ以外	1.55 ~ 11.66	3.00	15.16	それ以外	1.00	5.00 ~ 10.66	100.00	それ以外	5.00 ~ 25.00	3.00	15.16
47	100kN/m ² を超える	1.00	0.00 ~ 3.72	160.40	3mを超える	0.00 ~ 0.59	3.34	16.87	100kN/m ² を超える	1.00	10.81 ~ 37.59	160.40	3mを超える	25.00 ~ 37.59	3.34	16.87
	それ以外	1.00	3.72 ~ 11.51	100.00	それ以外	0.59 ~ 11.51	3.00	15.16	それ以外	1.00	5.00 ~ 10.81	100.00	それ以外	5.00 ~ 25.00	3.00	15.16
48	100kN/m ² を超える	1.00	0.00 ~ 3.51	156.56	3mを超える	0.00 ~ 2.01	4.22	21.34	100kN/m ² を超える	1.00	12.50 ~ 41.50	156.56	3mを超える	20.00 ~ 41.50	4.22	21.34
	それ以外	1.00	3.51 ~ 11.29	100.00	それ以外	2.01 ~ 11.29	3.00	15.16	それ以外	1.00	5.00 ~ 12.50	100.00	それ以外	5.00 ~ 20.00	3.00	15.16
49	100kN/m ² を超える	1.00	0.00 ~ 3.51	156.56	3mを超える	0.00 ~ 0.98	3.64	18.41	100kN/m ² を超える	1.00	12.50 ~ 41.50	156.56	3mを超える	20.00 ~ 41.50	3.64	18.41
	それ以外	1.00	3.51 ~ 11.29	100.00	それ以外	0.98 ~ 11.29	3.00	15.16	それ以外	1.00	5.00 ~ 12.50	100.00	それ以外	5.00 ~ 20.00	3.00	15.16
50	100kN/m ² を超える	1.00	0.00 ~ 3.75	160.98	3mを超える	0.00 ~ 0.41	3.22	16.27	100kN/m ² を超える	1.00	10.56 ~ 42.47	160.98	3mを超える	25.00 ~ 42.47	3.22	16.27
	それ以外	1.00	3.75 ~ 11.54	100.00	それ以外	0.41 ~ 11.54	3.00	15.16	それ以外	1.00	5.00 ~ 10.56	100.00	それ以外	5.00 ~ 25.00	3.00	15.16
51	100kN/m ² を超える	1.00	0.00 ~ 3.75	160.98	3mを超える	0.00 ~ 1.45	3.73	18.86	100kN/m ² を超える	1.00	10.56 ~ 42.47	160.98	3mを超える	25.00 ~ 42.47	3.73	18.86
	それ以外	1.00	3.75 ~ 11.54	100.00	それ以外	1.45 ~ 11.54	3.00	15.16	それ以外	1.00	5.00 ~ 10.56	100.00	それ以外	5.00 ~ 25.00	3.00	15.16
52	100kN/m ² を超える	1.00	0.00 ~ 3.38	154.30	3mを超える	0.00 ~ 1.18	3.55	17.94	100kN/m ² を超える	1.00	10.63 ~ 42.14	154.30	3mを超える	30.00 ~ 42.14	3.55	17.94
	それ以外	1.00	3.38 ~ 11.16	100.00	それ以外	1.18 ~ 11.16	3.00	15.16	それ以外	1.00	5.00 ~ 10.63	100.00	それ以外	5.00 ~ 30.00	3.00	15.16
53	100kN/m ² を超える	1.00	0.00 ~ 3.38	154.30	3mを超える	0.00 ~ 1.18	3.55	17.94	100kN/m ² を超える	1.00	10.63 ~ 42.14	154.30	3mを超える	30.00 ~ 42.14	3.55	17.94
	それ以外	1.00	3.38 ~ 11.16	100.00	それ以外	1.18 ~ 11.16	3.00	15.16	それ以外	1.00	5.00 ~ 10.63	100.00	それ以外	5.00 ~ 30.00	3.00	15.16
54	100kN/m ² を超える	1.00	0.00 ~ 3.61	158.33	3mを超える	0.00 ~ 0.33	3.17	16.04	100kN/m ² を超える	1.00	10.53 ~ 39.17	158.33	3mを超える	25.00 ~ 39.17	3.17	16.04
	それ以外	1.00	3.61 ~ 11.39	100.00	それ以外	0.33 ~ 11.39	3.00	15.16	それ以外	1.00	5.00 ~ 10.53	100.00	それ以外	5.00 ~ 25.00	3.00	15.16
55	100kN/m ² を超える	1.00	0.00 ~ 3.63	158.67	3mを超える	0.00 ~ 0.59	3.34	16.89	100kN/m ² を超える	1.00	10.83 ~ 35.00	158.67	3mを超える	25.00 ~ 35.00	3.34	16.89
	それ以外	1.00	3.63 ~ 11.41	100.00	それ以外	0.59 ~ 11.41	3.00	15.16	それ以外	1.00	5.00 ~ 10.83	100.00	それ以外	5.00 ~ 25.00	3.00	15.16
56	100kN/m ² を超える	1.00	0.00 ~ 3.63	158.67	3mを超える	0.00 ~ 0.59	3.34	16.89	100kN/m ² を超える	1.00	10.83 ~ 35.00	158.67	3mを超える	25.00 ~ 35.00	3.34	16.89
	それ以外	1.00	3.63 ~ 11.41	100.00	それ以外	0.59 ~ 11.41	3.00	15.16	それ以外	1.00	5.00 ~ 10.83	100.00	それ以外	5.00 ~ 25.00	3.00	15.16
57	100kN/m ² を超える	1.00	0.00 ~ 3.23	151.63	3mを超える	0.00 ~ 0.94	3.61	18.25	100kN/m ² を超える	1.00	12.25 ~ 33.23	151.63	3mを超える	20.00 ~ 33.23	3.61	18.25
	それ以外	1.00	3.23 ~ 11.01	100.00	それ以外	0.94 ~ 11.01	3.00	15.16	それ以外	1.00	5.00 ~ 12.25	100.00	それ以外	5.00 ~ 20.00	3.00	15.16
58	100kN/m ² を超える	1.00	0.00 ~ 3.20	151.08	3mを超える	0.00 ~ 0.95	3.61	18.27	100kN/m ² を超える	1.00	12.28 ~ 32.82	151.08	3mを超える	20.00 ~ 32.82	3.61	18.27
	それ以外	1.00	3.20 ~ 10.98	100.00	それ以外	0.95 ~ 10.98	3.00	15.16	それ以外	1.00	5.00 ~ 12.28	100.00	それ以外	5.00 ~ 20.00	3.00	15.16
59	100kN/m ² を超える	1.00	0.00 ~ 3.20	151.08	3mを超える	0.00 ~ 0.95	3.61	18.27	100kN/m ² を超える	1.00	12.28 ~ 32.82	151.08	3mを超える	20.00 ~ 32.82	3.61	18.27
	それ以外	1.00	3.20 ~ 10.98	100.00	それ以外	0.95 ~ 10.98	3.00	15.16	それ以外	1.00	5.00 ~ 12.28	100.00	それ以外	5.00 ~ 20.00	3.00	15.16
60	100kN/m ² を超える	1.00	0.00 ~ 3.12	149.80	3mを超える	0.00 ~ 0.98	3.65	18.43	100kN/m ² を超える	1.00	12.53 ~ 32.82	149.80	3mを超える	20.00 ~ 32.82	3.65	18.43
	それ以外	1.00	3.12 ~ 10.91	100.00	それ以外	0.98 ~ 10.91	3.00	15.16	それ以外	1.00	5.00 ~ 12.53	100.00	それ以外	5.00 ~ 20.00	3.00	15.16

岩手県

急傾斜地の崩壊区域調書

様式3-2 建築物に作用すると想定される衝撃に関する事項(5/5)

調査年度 平成22年度

急傾斜地の位置		箇所番号		110D0031		箇所名		台13※旧清水川		所在地		花巻市台第1地割				
横断 測線 番号	急傾斜地の下端に隣接する土地								急傾斜地内							
	土石等の移動の高さと力の大きさ				土石等の堆積高さと力の大きさ				土石等の移動の高さと力の大きさ				土石等の堆積高さと力の大きさ			
	区 分	高さ (m)	下端からの距離 (m)	力の大きさ (kN/m ²)	区 分	下端からの水平 距離(m)	高さ (m)	力の大きさ (kN/m ²)	区 分	高さ (m)	上端からの比高 (m)	力の大きさ (kN/m ²)	区 分	上端からの比高 (m)	高さ (m)	力の大きさ (kN/m ²)
61	100kN/m ² を超える	1.00	0.00 ~ 3.77	161.19	3mを超える	0.00 ~ 0.58	3.33	16.83	100kN/m ² を超える	1.00	10.79 ~ 39.05	161.19	3mを超える	25.00 ~ 39.05	3.33	16.83
	それ以外	1.00	3.77 ~ 11.55	100.00	それ以外	0.58 ~ 11.55	3.00	15.16	それ以外	1.00	5.00 ~ 10.79	100.00	それ以外	5.00 ~ 25.00	3.00	15.16
62	100kN/m ² を超える	1.00	0.00 ~ 3.71	160.26	3mを超える	0.00 ~ 0.77	3.47	17.54	100kN/m ² を超える	1.00	11.36 ~ 39.15	160.26	3mを超える	25.00 ~ 39.15	3.47	17.54
	それ以外	1.00	3.71 ~ 11.50	100.00	それ以外	0.77 ~ 11.50	3.00	15.16	それ以外	1.00	5.00 ~ 11.36	100.00	それ以外	5.00 ~ 25.00	3.00	15.16
	100kN/m ² を超える		~		3mを超える	~			100kN/m ² を超える		~		3mを超える	~		
	それ以外		~		それ以外	~			それ以外		~		それ以外	~		
	100kN/m ² を超える		~		3mを超える	~			100kN/m ² を超える		~		3mを超える	~		
	それ以外		~		それ以外	~			それ以外		~		それ以外	~		
	100kN/m ² を超える		~		3mを超える	~			100kN/m ² を超える		~		3mを超える	~		
	それ以外		~		それ以外	~			それ以外		~		それ以外	~		
	100kN/m ² を超える		~		3mを超える	~			100kN/m ² を超える		~		3mを超える	~		
	それ以外		~		それ以外	~			それ以外		~		それ以外	~		
	100kN/m ² を超える		~		3mを超える	~			100kN/m ² を超える		~		3mを超える	~		
	それ以外		~		それ以外	~			それ以外		~		それ以外	~		
	100kN/m ² を超える		~		3mを超える	~			100kN/m ² を超える		~		3mを超える	~		
	それ以外		~		それ以外	~			それ以外		~		それ以外	~		
	100kN/m ² を超える		~		3mを超える	~			100kN/m ² を超える		~		3mを超える	~		
	それ以外		~		それ以外	~			それ以外		~		それ以外	~		
	100kN/m ² を超える		~		3mを超える	~			100kN/m ² を超える		~		3mを超える	~		
	それ以外		~		それ以外	~			それ以外		~		それ以外	~		
	100kN/m ² を超える		~		3mを超える	~			100kN/m ² を超える		~		3mを超える	~		
	それ以外		~		それ以外	~			それ以外		~		それ以外	~		