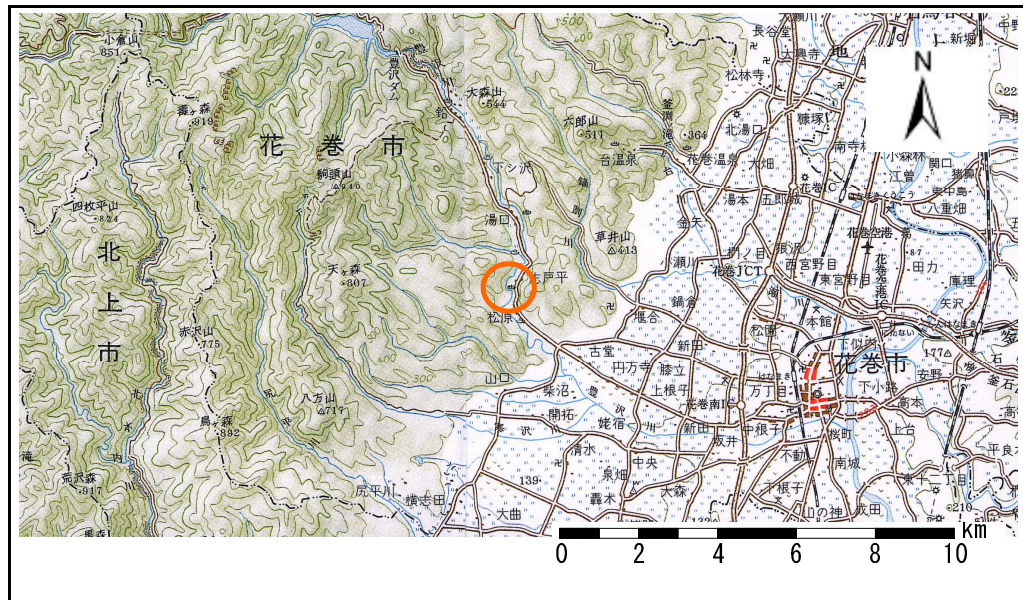


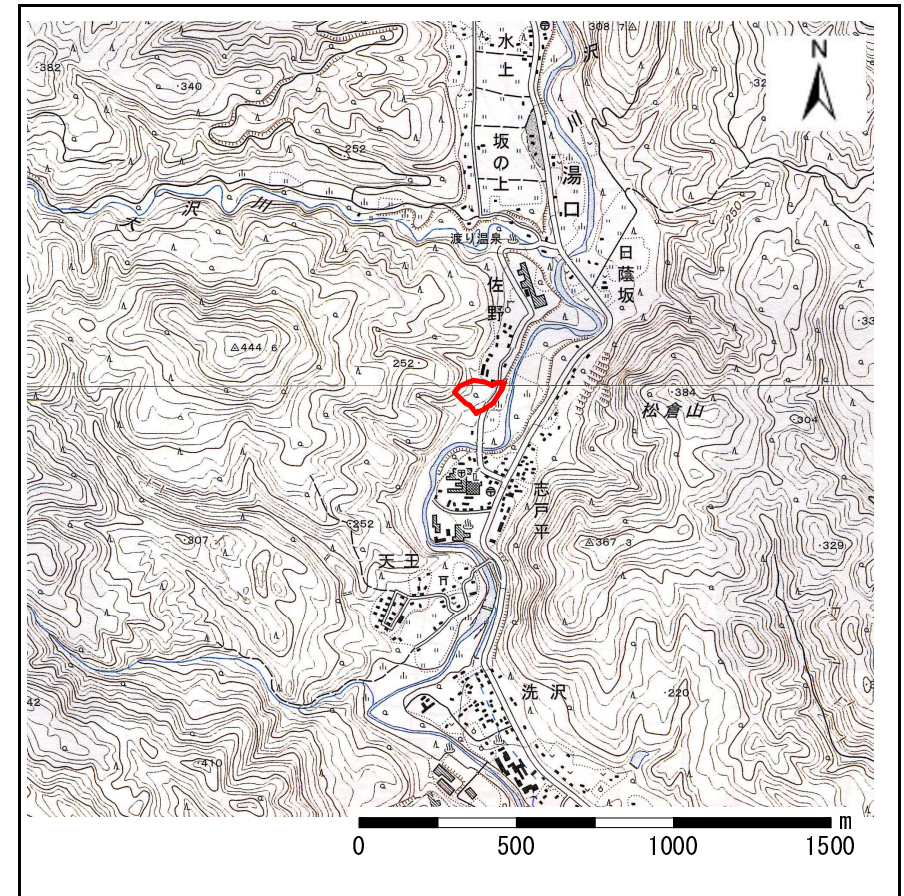
# 土砂災害防止に関する基礎調査(急傾斜地の崩壊)

表紙 概況、位置図

自然現象の種類	急傾斜地の崩壊
箇所番号	110C1007_2
箇所名	佐野-1_2
所在地	岩手県花巻市湯口字佐野
調査機関	岩手県南広域振興局花巻総合支局



位置図(S=1:200,000)



位置図(S=1:25,000)

# 急傾斜地の崩壊区域調査

様式3-1 危害のおそれのある土地、著しい危害のおそれのある土地の設定図

調査年度

平成19年度

急傾斜地の位置 箇所番号 110C1007.2 箇所名 佐野-1.2 所在地 岩手県花巻市湯口字佐野



- |    |      |        |                     |  |
|----|------|--------|---------------------|--|
| 凡例 | ■ 上端 | — 横断測線 | ▭ 危害のおそれのある土地の区域    | ▭ 土石等の移動による力が100kN/m <sup>2</sup> を超える範囲 |
|    | ▲ 下端 |        | ▭ 著しい危害のおそれのある土地の区域 | ▭ 土石等の堆積高が3mを超える範囲                       |

## 急傾斜地の崩壊区域調書

様式3-2 建築物に作用すると想定される衝撃に関する事項(1/1)

調査年度

平成19年度

急傾斜地の位置		箇所番号		箇所名		所在地										
		110C10072		佐野-1.2		岩手県花巻市湯口字佐野										
横断 測線 番号	急傾斜地の下端に隣接する土地								急傾斜地内							
	土石等の移動の高さと力の大きさ				土石等の堆積高さとの大きさ				土石等の移動の高さと力の大きさ				土石等の堆積高さとの大きさ			
	区分	高さ (m)	下端からの距離 (m)	力の大きさ (kN/m <sup>2</sup> )	区分	下端からの水平 距離(m)	高さ (m)	力の大きさ (kN/m <sup>2</sup> )	区分	高さ (m)	上端からの比高 (m)	力の大きさ (kN/m <sup>2</sup> )	区分	上端からの比高 (m)	高さ (m)	力の大きさ (kN/m <sup>2</sup> )
1	100kN/m <sup>2</sup> を超える	1.00	0.00 ~ 1.01	114.59	3mを超える	- ~ -	-	-	100kN/m <sup>2</sup> を超える	1.00	12.13 ~ 16.32	114.59	3mを超える	- ~ -	-	-
	それ以外	1.00	1.01 ~ 9.14	100.00	それ以外	0.00 ~ 9.14	2.24	11.10	それ以外	1.00	5.00 ~ 12.13	100.00	それ以外	5.00 ~ 16.32	2.24	11.10
2	100kN/m <sup>2</sup> を超える	1.00	0.00 ~ 1.07	115.55	3mを超える	- ~ -	-	-	100kN/m <sup>2</sup> を超える	1.00	12.49 ~ 16.37	115.55	3mを超える	- ~ -	-	-
	それ以外	1.00	1.07 ~ 9.21	100.00	それ以外	0.00 ~ 9.21	2.61	12.92	それ以外	1.00	5.00 ~ 12.49	100.00	それ以外	5.00 ~ 16.37	2.61	12.92
3	100kN/m <sup>2</sup> を超える	1.00	0.00 ~ 1.29	118.92	3mを超える	- ~ -	-	-	100kN/m <sup>2</sup> を超える	1.00	11.73 ~ 16.86	118.92	3mを超える	- ~ -	-	-
	それ以外	1.00	1.29 ~ 9.43	100.00	それ以外	0.00 ~ 9.43	2.31	11.46	それ以外	1.00	5.00 ~ 11.73	100.00	それ以外	5.00 ~ 16.86	2.31	11.46
4	100kN/m <sup>2</sup> を超える	1.00	0.00 ~ 0.97	114.02	3mを超える	- ~ -	-	-	100kN/m <sup>2</sup> を超える	1.00	11.72 ~ 14.98	114.02	3mを超える	- ~ -	-	-
	それ以外	1.00	0.97 ~ 9.10	100.00	それ以外	0.00 ~ 9.10	2.26	11.21	それ以外	1.00	5.00 ~ 11.72	100.00	それ以外	5.00 ~ 14.98	2.26	11.21
5	100kN/m <sup>2</sup> を超える	1.00	0.00 ~ 0.43	106.15	3mを超える	- ~ -	-	-	100kN/m <sup>2</sup> を超える	1.00	11.89 ~ 13.36	106.15	3mを超える	- ~ -	-	-
	それ以外	1.00	0.43 ~ 8.57	100.00	それ以外	0.00 ~ 8.57	2.10	10.39	それ以外	1.00	5.00 ~ 11.89	100.00	それ以外	5.00 ~ 13.36	2.10	10.39
6	100kN/m <sup>2</sup> を超える	-	- ~ -	-	3mを超える	- ~ -	-	-	100kN/m <sup>2</sup> を超える	-	- ~ -	-	3mを超える	- ~ -	-	-
	それ以外	-	- ~ -	-	それ以外	- ~ -	-	-	それ以外	-	- ~ -	-	それ以外	- ~ -	-	-
7	100kN/m <sup>2</sup> を超える	-	- ~ -	-	3mを超える	- ~ -	-	-	100kN/m <sup>2</sup> を超える	-	- ~ -	-	3mを超える	- ~ -	-	-
	それ以外	-	- ~ -	-	それ以外	- ~ -	-	-	それ以外	-	- ~ -	-	それ以外	- ~ -	-	-
8	100kN/m <sup>2</sup> を超える	-	- ~ -	-	3mを超える	- ~ -	-	-	100kN/m <sup>2</sup> を超える	-	- ~ -	-	3mを超える	- ~ -	-	-
	それ以外	-	- ~ -	-	それ以外	- ~ -	-	-	それ以外	-	- ~ -	-	それ以外	- ~ -	-	-
	100kN/m <sup>2</sup> を超える		~		3mを超える	~			100kN/m <sup>2</sup> を超える		~		3mを超える	~		
	それ以外		~		それ以外	~			それ以外		~		それ以外	~		
	100kN/m <sup>2</sup> を超える		~		3mを超える	~			100kN/m <sup>2</sup> を超える		~		3mを超える	~		
	それ以外		~		それ以外	~			それ以外		~		それ以外	~		
	100kN/m <sup>2</sup> を超える		~		3mを超える	~			100kN/m <sup>2</sup> を超える		~		3mを超える	~		
	それ以外		~		それ以外	~			それ以外		~		それ以外	~		
	100kN/m <sup>2</sup> を超える		~		3mを超える	~			100kN/m <sup>2</sup> を超える		~		3mを超える	~		
	それ以外		~		それ以外	~			それ以外		~		それ以外	~		
	100kN/m <sup>2</sup> を超える		~		3mを超える	~			100kN/m <sup>2</sup> を超える		~		3mを超える	~		
	それ以外		~		それ以外	~			それ以外		~		それ以外	~		