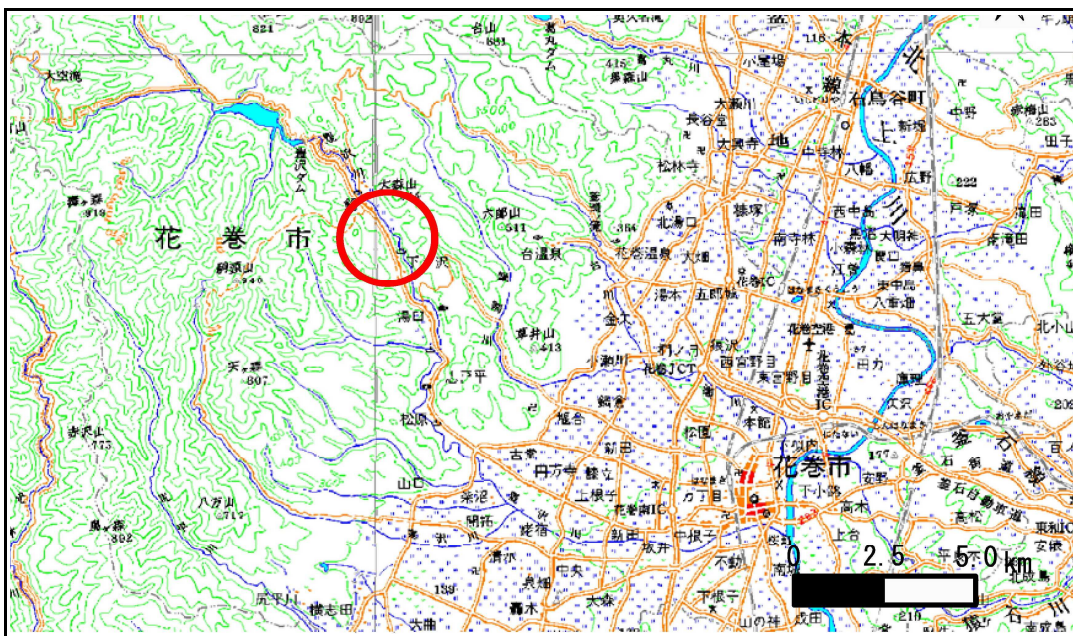


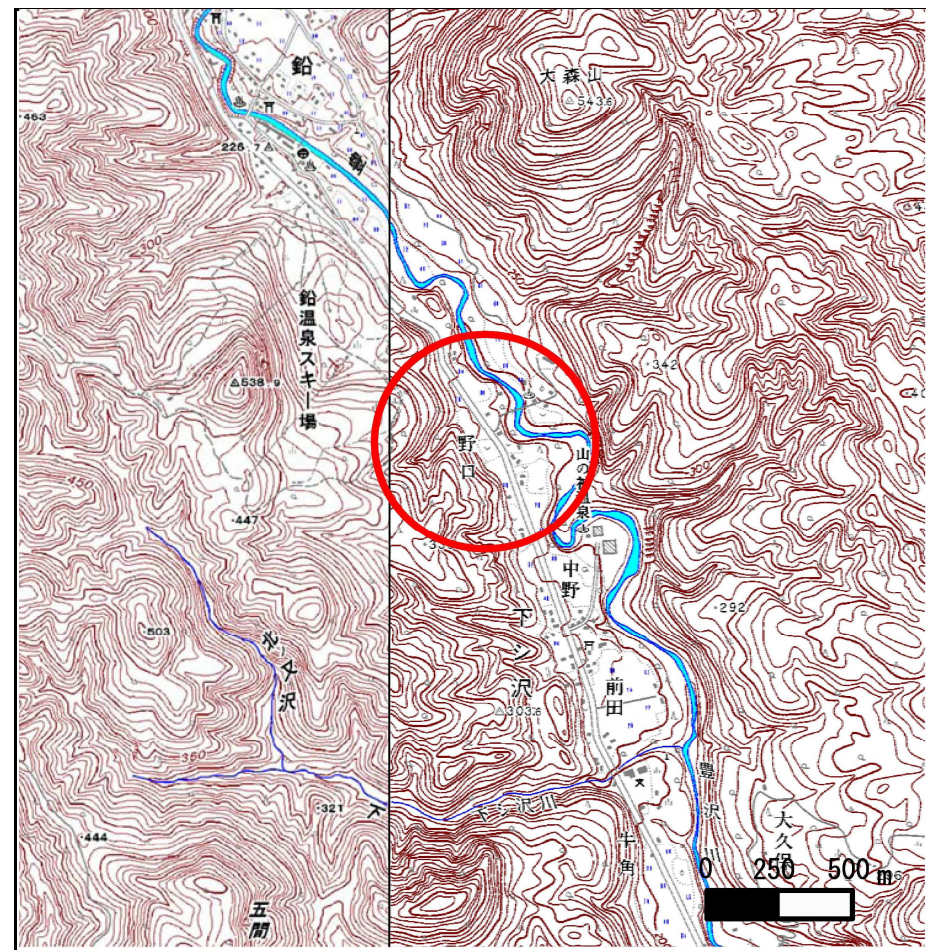
# 土砂災害防止に関する基礎調査(急傾斜地の崩壊)

表紙 概況、位置図

自然現象の種類	急傾斜地の崩壊
箇所番号	110C1003
箇所名	大久保-1
所在地	花巻市下シ沢字野口
調査機関	県南広域振興局土木部花巻土木センター



概況図(S=1:200,000)



位置図(S=1:25,000)

# 急傾斜地の崩壊区域調書

様式3-1 危害のおそれのある土地、著しい危害のおそれのある土地の設定図

調査年度 平成22年度

急傾斜地の位置	箇所番号	110C1003	箇所名	大久保-1	所在地	花巻市下沢字野口
---------	------	----------	-----	-------	-----	----------



1:1,500



凡例	■ 上端	— 横断測線	— 危害のおそれのある土地の区域	— 土石等の移動による力が100kN/m <sup>2</sup> を超える範囲
	▲ 下端		— 著しい危害のおそれのある土地の区域	— 土石等の堆積高が3mを超える範囲

## 急傾斜地の崩壊区域調書

様式3-2 建築物に作用すると想定される衝撃に関する事項(1/1)

調査年度 平成22年度

急傾斜地の位置		箇所番号 110C1003				箇所名 大久保-1		所在地 花巻市下沢字野口								
横断 測線 番号	急傾斜地の下端に隣接する土地								急傾斜地内							
	土石等の移動の高さと力の大きさ				土石等の堆積高さとの大きさ				土石等の移動の高さと力の大きさ				土石等の堆積高さとの大きさ			
	区分	高さ (m)	下端からの距離 (m)	力の大きさ (kN/m <sup>2</sup> )	区分	下端からの水平 距離(m)	高さ (m)	力の大きさ (kN/m <sup>2</sup> )	区分	高さ (m)	上端からの比高 (m)	力の大きさ (kN/m <sup>2</sup> )	区分	上端からの比高 (m)	高さ (m)	力の大きさ (kN/m <sup>2</sup> )
1	100kN/m <sup>2</sup> を超える	1.00	0.00 ~ 2.55	140.01	3mを超える	- ~ -	-	-	100kN/m <sup>2</sup> を超える	1.00	11.38 ~ 34.04	140.01	3mを超える	- ~ -	-	-
	それ以外	1.00	2.55 ~ 10.33	100.00	それ以外	0.00 ~ 10.33	2.90	14.66	それ以外	1.00	5.00 ~ 11.38	100.00	それ以外	5.00 ~ 34.04	2.90	14.66
2	100kN/m <sup>2</sup> を超える	1.00	0.00 ~ 2.64	141.54	3mを超える	- ~ -	-	-	100kN/m <sup>2</sup> を超える	1.00	11.24 ~ 34.00	141.54	3mを超える	- ~ -	-	-
	それ以外	1.00	2.64 ~ 10.42	100.00	それ以外	0.00 ~ 10.42	2.92	14.76	それ以外	1.00	5.00 ~ 11.24	100.00	それ以外	5.00 ~ 34.00	2.92	14.76
3	100kN/m <sup>2</sup> を超える	1.00	0.00 ~ 3.27	152.39	3mを超える	0.00 ~ 0.14	3.07	15.51	100kN/m <sup>2</sup> を超える	1.00	10.61 ~ 36.00	152.39	3mを超える	30.00 ~ 36.00	3.07	15.51
	それ以外	1.00	3.27 ~ 11.06	100.00	それ以外	0.14 ~ 11.06	3.00	15.16	それ以外	1.00	5.00 ~ 10.61	100.00	それ以外	5.00 ~ 30.00	3.00	15.16
4	100kN/m <sup>2</sup> を超える	1.00	0.00 ~ 3.62	158.64	3mを超える	0.00 ~ 0.46	3.25	16.44	100kN/m <sup>2</sup> を超える	1.00	10.61 ~ 36.00	158.64	3mを超える	25.00 ~ 36.00	3.25	16.44
	それ以外	1.00	3.62 ~ 11.41	100.00	それ以外	0.46 ~ 11.41	3.00	15.16	それ以外	1.00	5.00 ~ 10.61	100.00	それ以外	5.00 ~ 25.00	3.00	15.16
5	100kN/m <sup>2</sup> を超える	1.00	0.00 ~ 3.39	154.49	3mを超える	0.00 ~ 0.22	3.11	15.74	100kN/m <sup>2</sup> を超える	1.00	10.55 ~ 35.84	154.49	3mを超える	25.00 ~ 35.84	3.11	15.74
	それ以外	1.00	3.39 ~ 11.18	100.00	それ以外	0.22 ~ 11.18	3.00	15.16	それ以外	1.00	5.00 ~ 10.55	100.00	それ以外	5.00 ~ 25.00	3.00	15.16
6	100kN/m <sup>2</sup> を超える	1.00	0.00 ~ 3.12	149.85	3mを超える	0.00 ~ 0.05	3.02	15.28	100kN/m <sup>2</sup> を超える	1.00	10.73 ~ 36.02	149.85	3mを超える	30.00 ~ 36.02	3.02	15.28
	それ以外	1.00	3.12 ~ 10.91	100.00	それ以外	0.05 ~ 10.91	3.00	15.16	それ以外	1.00	5.00 ~ 10.73	100.00	それ以外	5.00 ~ 30.00	3.00	15.16
7	100kN/m <sup>2</sup> を超える	1.00	0.00 ~ 2.71	142.76	3mを超える	- ~ -	-	-	100kN/m <sup>2</sup> を超える	1.00	11.21 ~ 35.91	142.76	3mを超える	- ~ -	-	-
	それ以外	1.00	2.71 ~ 10.50	100.00	それ以外	0.00 ~ 10.50	2.92	14.78	それ以外	1.00	5.00 ~ 11.21	100.00	それ以外	5.00 ~ 35.91	2.92	14.78
8	100kN/m <sup>2</sup> を超える	1.00	0.00 ~ 2.70	142.52	3mを超える	- ~ -	-	-	100kN/m <sup>2</sup> を超える	1.00	11.23 ~ 36.01	142.52	3mを超える	- ~ -	-	-
	それ以外	1.00	2.70 ~ 10.48	100.00	それ以外	0.00 ~ 10.48	2.92	14.76	それ以外	1.00	5.00 ~ 11.23	100.00	それ以外	5.00 ~ 36.01	2.92	14.76
	100kN/m <sup>2</sup> を超える		~		3mを超える	~			100kN/m <sup>2</sup> を超える		~		3mを超える	~		
	それ以外		~		それ以外	~			それ以外		~		それ以外	~		
	100kN/m <sup>2</sup> を超える		~		3mを超える	~			100kN/m <sup>2</sup> を超える		~		3mを超える	~		
	それ以外		~		それ以外	~			それ以外		~		それ以外	~		
	100kN/m <sup>2</sup> を超える		~		3mを超える	~			100kN/m <sup>2</sup> を超える		~		3mを超える	~		
	それ以外		~		それ以外	~			それ以外		~		それ以外	~		
	100kN/m <sup>2</sup> を超える		~		3mを超える	~			100kN/m <sup>2</sup> を超える		~		3mを超える	~		
	それ以外		~		それ以外	~			それ以外		~		それ以外	~		
	100kN/m <sup>2</sup> を超える		~		3mを超える	~			100kN/m <sup>2</sup> を超える		~		3mを超える	~		
	それ以外		~		それ以外	~			それ以外		~		それ以外	~		