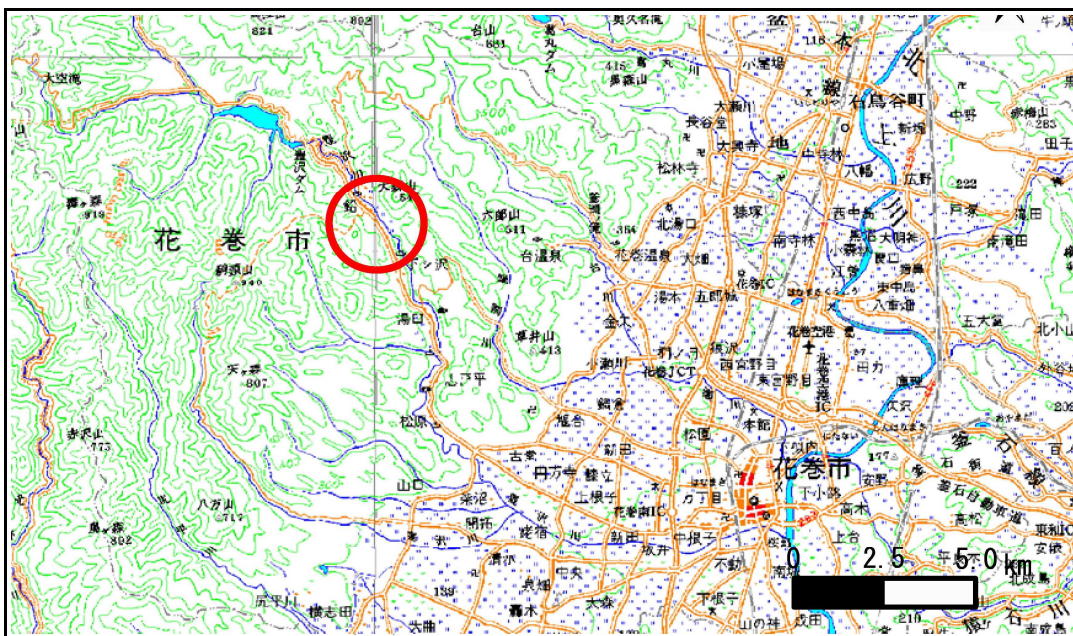


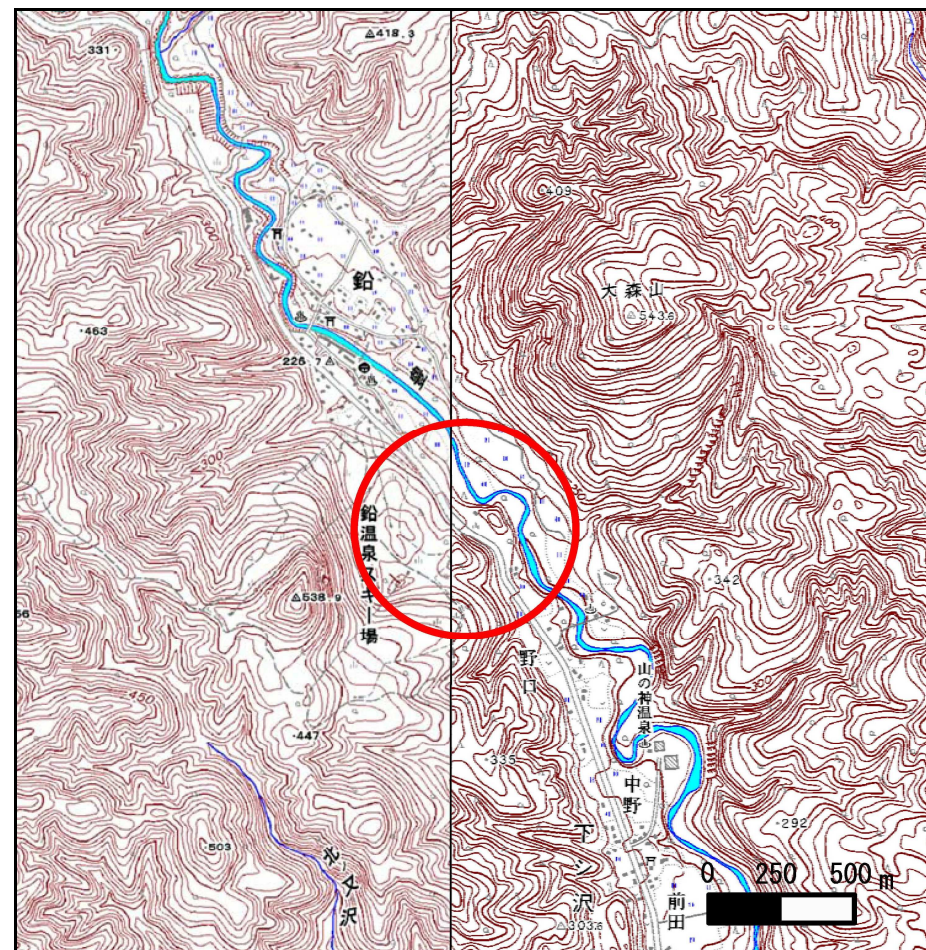
土砂災害防止に関する基礎調査(急傾斜地の崩壊)

表紙 概況、位置図

自然現象の種類	急傾斜地の崩壊
箇所番号	110C1001
箇所名	中平-2
所在地	花巻市鉛
調査機関	県南広域振興局土木部花巻土木センター



概況図(S=1:200,000)



位置図(S=1:25,000)

急傾斜地の崩壊区域調書

様式3-1 危害のおそれのある土地、著しい危害のおそれのある土地の設定図

調査年度

平成22年度

急傾斜地の位置

箇所番号

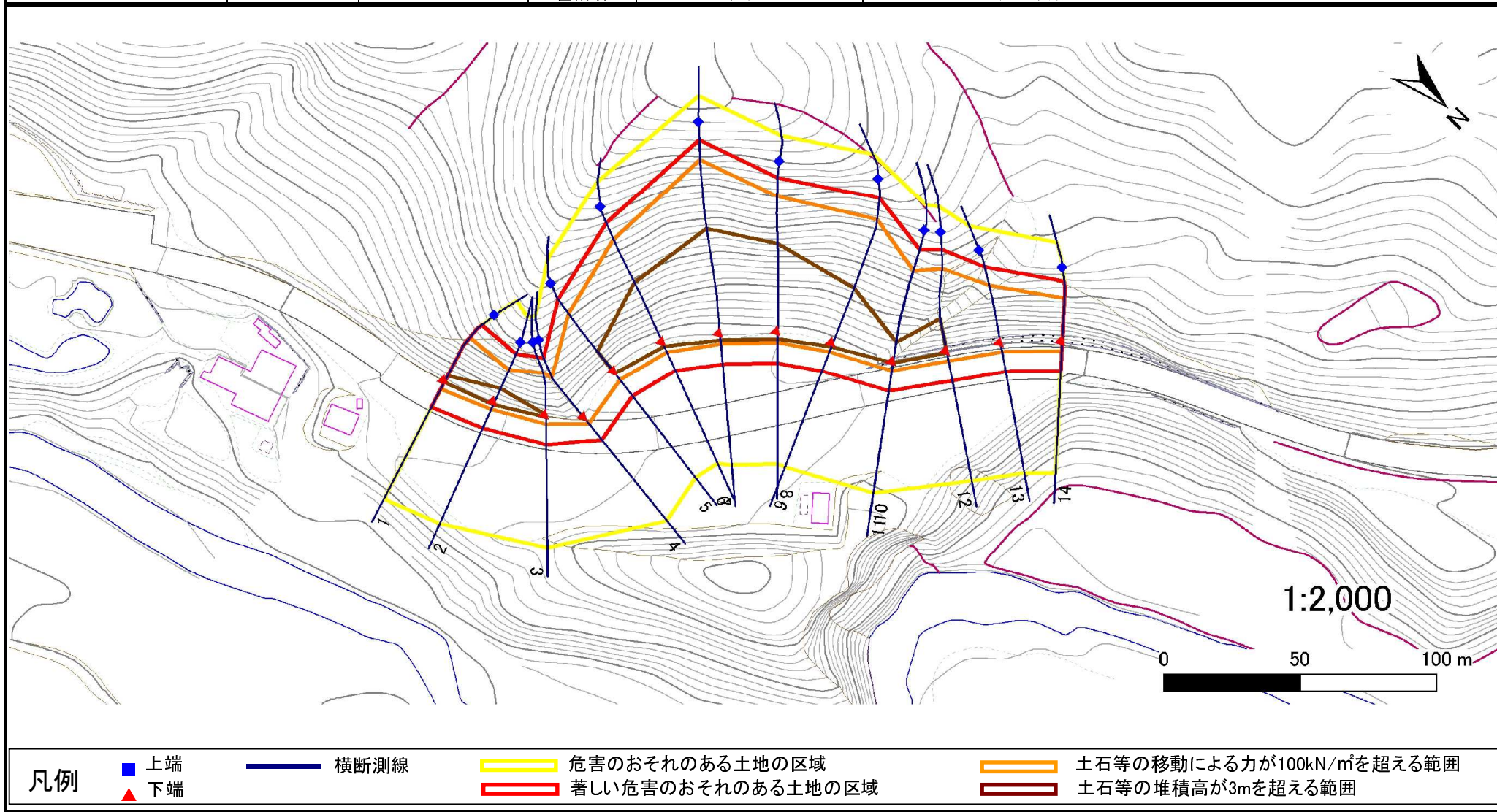
110C1001

箇所名

中平-2

所在地

花巻市鉛



凡例

■ 上端
▲ 下端

— 横断測線

— 危害のおそれのある土地の区域

— 著しい危害のおそれのある土地の区域

— 土石等の移動による力が $100\text{kN}/\text{m}^2$ を超える範囲

— 土石等の堆積高が 3m を超える範囲

急傾斜地の崩壊区域調書

様式3-2 建築物に作用すると想定される衝撃に関する事項(1/1)

調査年度													平成22年度			
急傾斜地の位置		箇所番号			箇所名				中平-2		所在地		花巻市鉛			
横断 測線 番号	急傾斜地の下端に隣接する土地												急傾斜地内			
	土石等の移動の高さと力の大きさ				土石等の堆積高さとの大きさ				土石等の移動の高さと力の大きさ				土石等の堆積高さとの大きさ			
	区 分	高さ (m)	下端からの距離 (m)	力の大きさ (kN/m ²)	区 分	下端からの水平 距離(m)	高さ (m)	力の大きさ (kN/m ²)	区 分	高さ (m)	上端からの比高 (m)	力の大きさ (kN/m ²)	区 分	上端からの比高 (m)	高さ (m)	力の大きさ (kN/m ²)
1	100kN/m ² を超える	1.00	0.00 ~ 3.16	150.55	3mを超える	0.00 ~ 0.32	3.18	16.10	100kN/m ² を超える	1.00	10.71 ~ 27.20	150.55	3mを超える	25.00 ~ 27.20	3.18	16.10
	それ以外	1.00	3.16 ~ 10.95	100.00	それ以外	0.32 ~ 10.95	3.00	15.16	それ以外	1.00	5.00 ~ 10.71	100.00	それ以外	5.00 ~ 25.00	3.00	15.16
2	100kN/m ² を超える	1.00	0.00 ~ 2.76	143.50	3mを超える	0.00 ~ 0.71	3.46	17.48	100kN/m ² を超える	1.00	12.05 ~ 26.23	143.50	3mを超える	20.00 ~ 26.23	3.46	17.48
	それ以外	1.00	2.76 ~ 10.54	100.00	それ以外	0.71 ~ 10.54	3.00	15.16	それ以外	1.00	5.00 ~ 12.05	100.00	それ以外	5.00 ~ 20.00	3.00	15.16
3	100kN/m ² を超える	1.00	0.00 ~ 3.00	147.74	3mを超える	0.00 ~ 0.38	3.22	16.26	100kN/m ² を超える	1.00	10.80 ~ 25.41	147.74	3mを超える	25.00 ~ 25.41	3.22	16.26
	それ以外	1.00	3.00 ~ 10.79	100.00	それ以外	0.38 ~ 10.79	3.00	15.16	それ以外	1.00	5.00 ~ 10.80	100.00	それ以外	5.00 ~ 25.00	3.00	15.16
4	100kN/m ² を超える	1.00	0.00 ~ 2.62	141.27	3mを超える	- ~ -	-	-	100kN/m ² を超える	1.00	10.67 ~ 24.63	141.27	3mを超える	- ~ -	-	-
	それ以外	1.00	2.62 ~ 10.41	100.00	それ以外	0.00 ~ 10.41	2.61	13.19	それ以外	1.00	5.00 ~ 10.67	100.00	それ以外	5.00 ~ 24.63	2.61	13.19
5	100kN/m ² を超える	1.00	0.00 ~ 3.48	156.07	3mを超える	0.00 ~ 0.40	3.22	16.27	100kN/m ² を超える	1.00	10.56 ~ 33.24	156.07	3mを超える	25.00 ~ 33.24	3.22	16.27
	それ以外	1.00	3.48 ~ 11.26	100.00	それ以外	0.40 ~ 11.26	3.00	15.16	それ以外	1.00	5.00 ~ 10.56	100.00	それ以外	5.00 ~ 25.00	3.00	15.16
6	100kN/m ² を超える	1.00	0.00 ~ 3.76	161.08	3mを超える	0.00 ~ 1.41	3.70	18.72	100kN/m ² を超える	1.00	10.54 ~ 45.14	161.08	3mを超える	25.00 ~ 45.14	3.70	18.72
	それ以外	1.00	3.76 ~ 11.54	100.00	それ以外	1.41 ~ 11.54	3.00	15.16	それ以外	1.00	5.00 ~ 10.54	100.00	それ以外	5.00 ~ 25.00	3.00	15.16
7	100kN/m ² を超える	1.00	0.00 ~ 3.60	158.29	3mを超える	0.00 ~ 2.13	3.95	19.98	100kN/m ² を超える	1.00	10.58 ~ 60.00	158.29	3mを超える	30.00 ~ 60.00	3.95	19.98
	それ以外	1.00	3.60 ~ 11.39	100.00	それ以外	2.13 ~ 11.39	3.00	15.16	それ以外	1.00	5.00 ~ 10.58	100.00	それ以外	5.00 ~ 30.00	3.00	15.16
8	100kN/m ² を超える	1.00	0.00 ~ 3.83	162.32	3mを超える	0.00 ~ 2.31	4.09	20.65	100kN/m ² を超える	1.00	10.54 ~ 52.00	162.32	3mを超える	25.00 ~ 52.00	4.09	20.65
	それ以外	1.00	3.83 ~ 11.61	100.00	それ以外	2.31 ~ 11.61	3.00	15.16	それ以外	1.00	5.00 ~ 10.54	100.00	それ以外	5.00 ~ 25.00	3.00	15.16
9	100kN/m ² を超える	1.00	0.00 ~ 3.27	152.40	3mを超える	0.00 ~ 1.09	3.50	17.68	100kN/m ² を超える	1.00	10.74 ~ 45.79	152.40	3mを超える	30.00 ~ 45.79	3.50	17.68
	それ以外	1.00	3.27 ~ 11.06	100.00	それ以外	1.09 ~ 11.06	3.00	15.16	それ以外	1.00	5.00 ~ 10.74	100.00	それ以外	5.00 ~ 30.00	3.00	15.16
10	100kN/m ² を超える	1.00	0.00 ~ 3.03	148.15	3mを超える	0.00 ~ 0.00	3.00	15.16	100kN/m ² を超える	1.00	10.81 ~ 35.55	148.15	3mを超える	30.00 ~ 35.55	3.00	15.16
	それ以外	1.00	3.03 ~ 10.81	100.00	それ以外	0.00 ~ 10.81	3.00	15.16	それ以外	1.00	5.00 ~ 10.81	100.00	それ以外	5.00 ~ 30.00	3.00	15.16
11	100kN/m ² を超える	1.00	0.00 ~ 3.03	148.24	3mを超える	0.00 ~ 0.00	3.00	15.17	100kN/m ² を超える	1.00	10.81 ~ 35.54	148.24	3mを超える	30.00 ~ 35.54	3.00	15.17
	それ以外	1.00	3.03 ~ 10.82	100.00	それ以外	0.00 ~ 10.82	3.00	15.16	それ以外	1.00	5.00 ~ 10.81	100.00	それ以外	5.00 ~ 30.00	3.00	15.16
12	100kN/m ² を超える	1.00	0.00 ~ 3.41	154.81	3mを超える	0.00 ~ 0.26	3.13	15.85	100kN/m ² を超える	1.00	10.53 ~ 34.96	154.81	3mを超える	25.00 ~ 34.96	3.13	15.85
	それ以外	1.00	3.41 ~ 11.19	100.00	それ以外	0.26 ~ 11.19	3.00	15.16	それ以外	1.00	5.00 ~ 10.53	100.00	それ以外	5.00 ~ 25.00	3.00	15.16
13	100kN/m ² を超える	1.00	0.00 ~ 3.09	149.18	3mを超える	- ~ -	-	-	100kN/m ² を超える	1.00	10.53 ~ 27.92	149.18	3mを超える	- ~ -	-	-
	それ以外	1.00	3.09 ~ 10.87	100.00	それ以外	0.00 ~ 10.87	2.70	13.63	それ以外	1.00	5.00 ~ 10.53	100.00	それ以外	5.00 ~ 27.92	2.70	13.63
14	100kN/m ² を超える	1.00	0.00 ~ 3.09	149.33	3mを超える	- ~ -	-	-	100kN/m ² を超える	1.00	11.36 ~ 27.73	149.33	3mを超える	- ~ -	-	-
	それ以外	1.00	3.09 ~ 10.88	100.00	それ以外	0.00 ~ 10.88	2.98	15.04	それ以外	1.00	5.00 ~ 11.36	100.00	それ以外	5.00 ~ 27.73	2.98	15.04
	100kN/m ² を超える		~		3mを超える	~			100kN/m ² を超える		~		3mを超える	~		
	それ以外		~		それ以外	~			それ以外		~		それ以外	~		