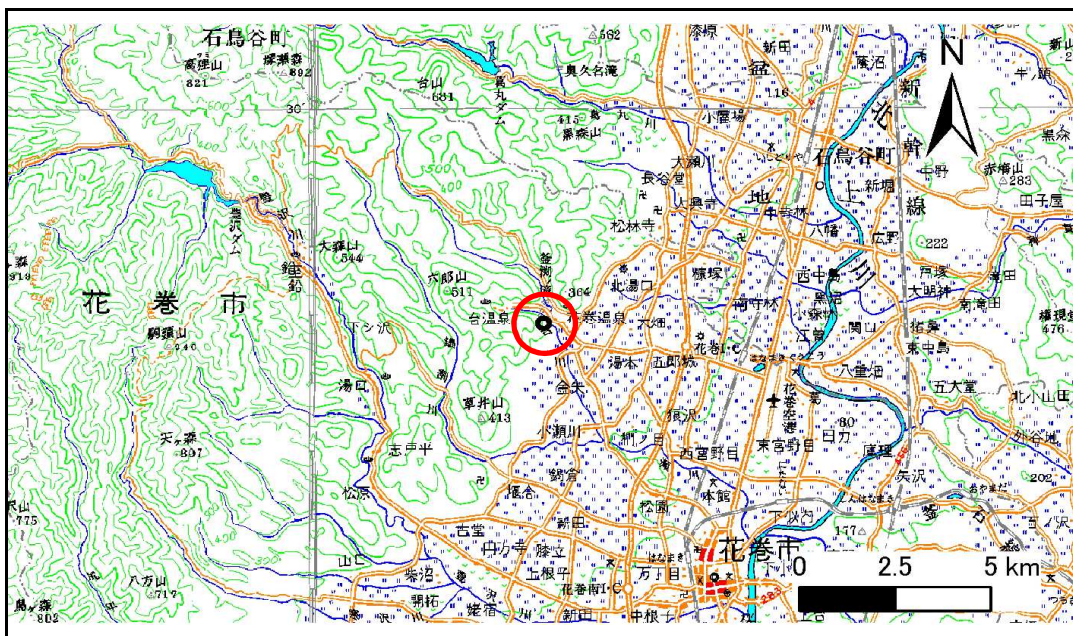


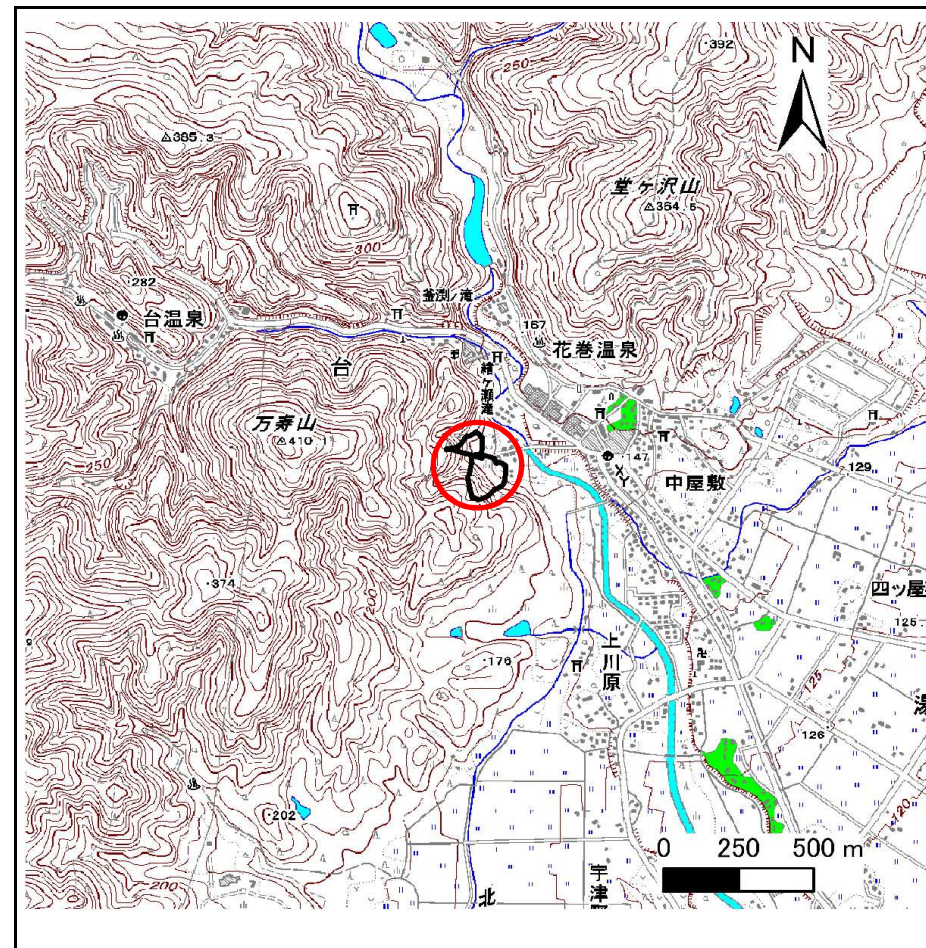
土砂災害防止に関する基礎調査(急傾斜地の崩壊)

表紙 概況、位置図

自然現象の種類	急傾斜地の崩壊
箇所番号	110B1015
箇所名	台-9
所在地	花巻市台第2地割
調査機関	花巻総合支局土木部



位置図(S=1:200,000)



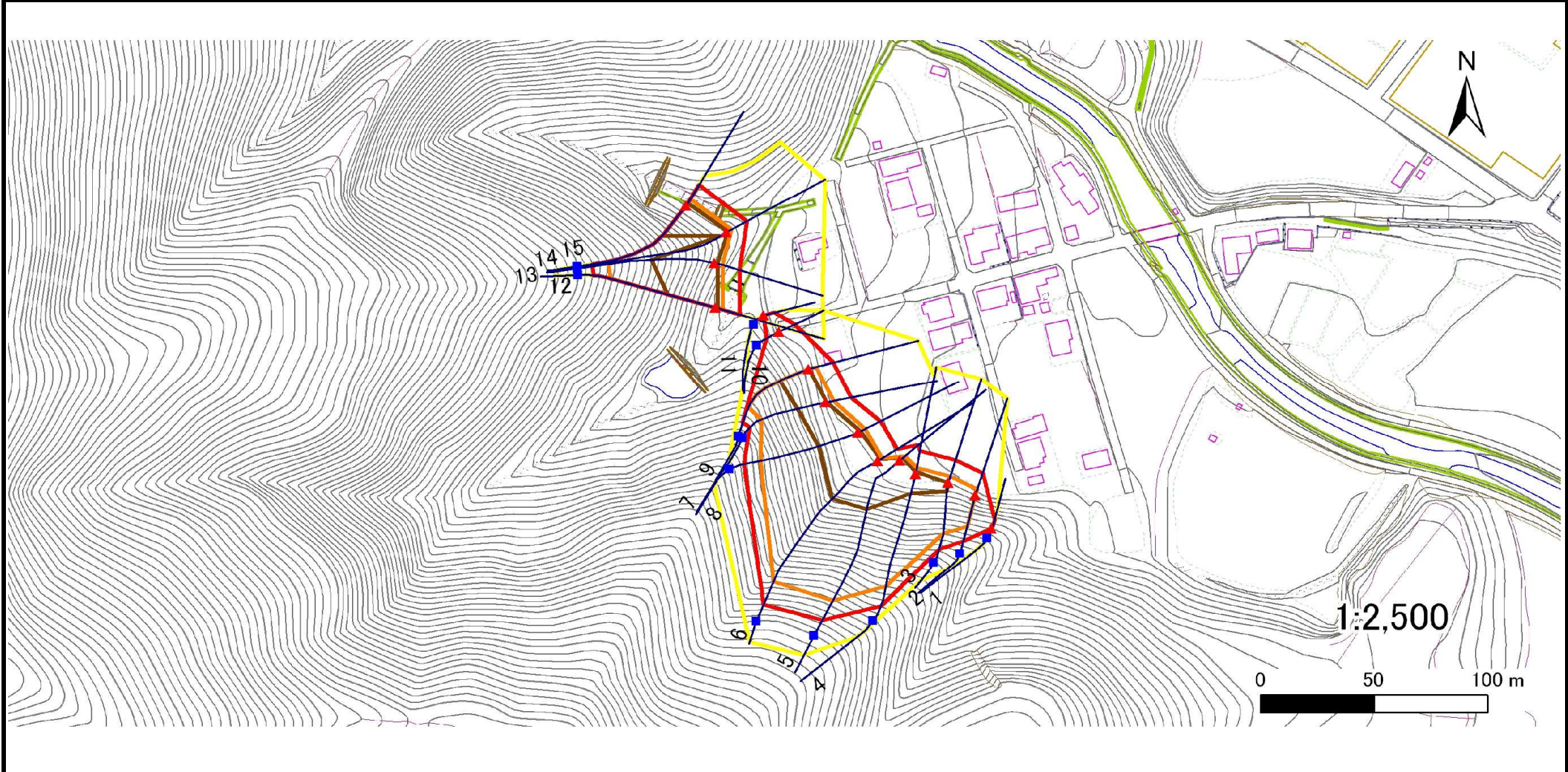
概況図(S=1:25,000)

急傾斜地の崩壊区域調査

様式3-1 危害のおそれのある土地、著しい危害のおそれのある土地の設定図

調査年度 平成20年度

急傾斜地の位置	箇所番号	110B1015	箇所名	台-9	所在地	花巻市台第2地割
---------	------	----------	-----	-----	-----	----------



凡例	■ 上端	— 横断測線	■ 危害のおそれのある土地の区域	■ 土石等の移動による力が100kN/m ² を超える範囲
	▲ 下端	■ 著しい危害のおそれのある土地の区域	■ 土石等の堆積高が3mを超える範囲	

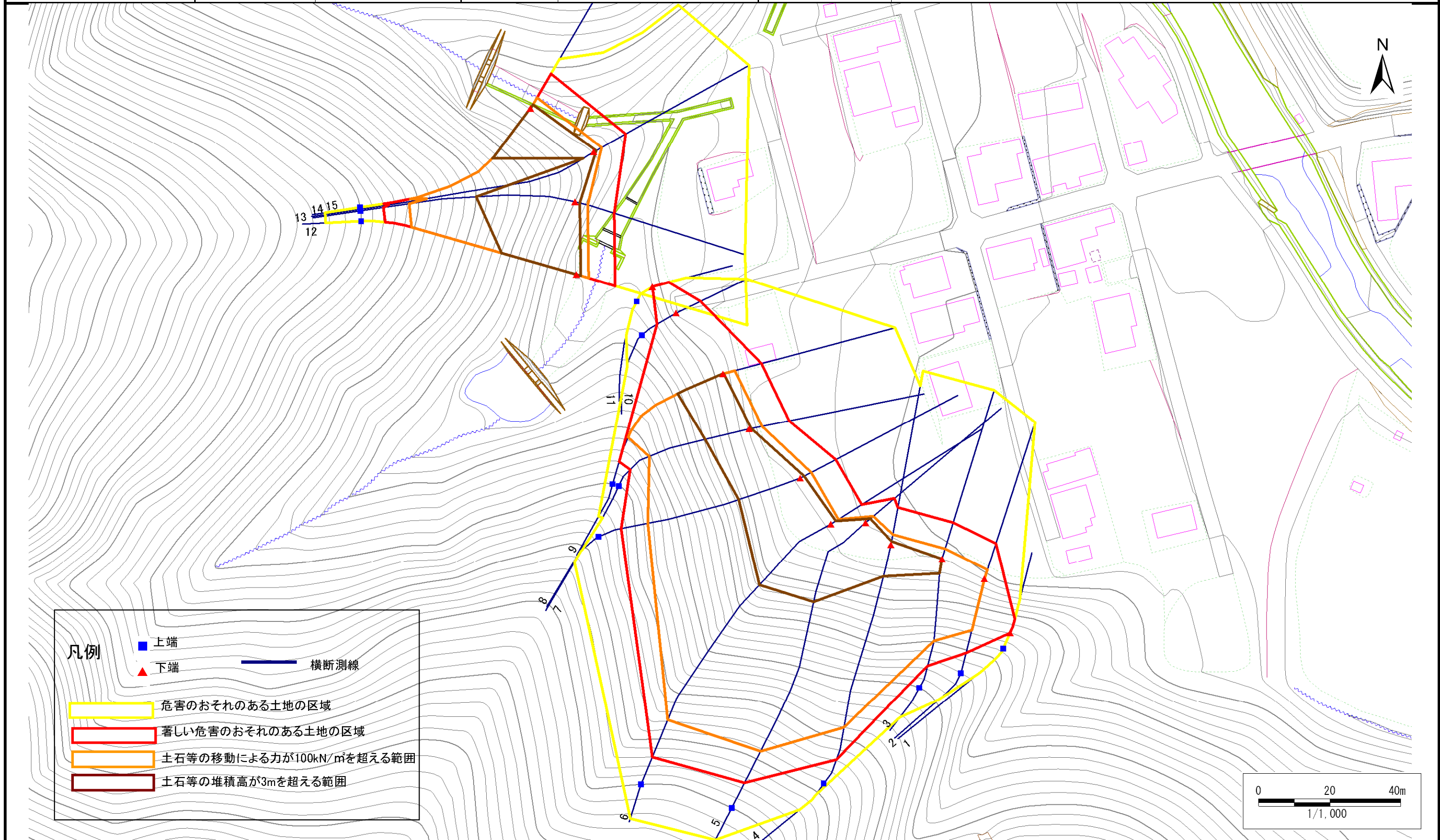
急傾斜地の崩壊区域調書

様式3-1 危害のおそれのある土地、著しい危害のおそれのある土地の設定図

調査年度

平成20年度

急傾斜地の位置	箇所番号	110B1015	箇所名	台-9	所在地	花巻市台第2地割
---------	------	----------	-----	-----	-----	----------



- 凡例**
- 上端
 - ▲ 下端
 - 横断測線
 - 危害のおそれのある土地の区域
 - 著しい危害のおそれのある土地の区域
 - 土石等の移動による力が100kN/m²を超える範囲
 - 土石等の堆積高が3mを超える範囲

急傾斜地の崩壊区域調査

様式3-2 建築物に作用すると想定される衝撃に関する事項(1/1)

調査年度

平成20年度

急傾斜地の位置		箇所番号			箇所名				所在地		急傾斜地内					
		110B1015			台-9				花巻市台第2地割							
横断 測線 番号	急傾斜地の下端に隣接する土地								急傾斜地内							
	土石等の移動の高さと力の大きさ				土石等の堆積高さと力の大きさ				土石等の移動の高さと力の大きさ				土石等の堆積高さと力の大きさ			
	区分	高さ (m)	下端からの距離 (m)	力の大きさ (kN/m ²)	区分	下端からの水平 距離(m)	高さ (m)	力の大きさ (kN/m ²)	区分	高さ (m)	上端からの比高 (m)	力の大きさ (kN/m ²)	区分	上端からの比高 (m)	高さ (m)	力の大きさ (kN/m ²)
1	100kN/m ² を超える	-	- ~ -	-	3mを超える	- ~ -	-	-	100kN/m ² を超える	-	- ~ -	-	3mを超える	- ~ -	-	-
	それ以外	1.00	0.00 ~ 4.23	52.93	それ以外	0.00 ~ 4.23	2.01	10.75	それ以外	1.00	5.00 ~ 5.00	52.93	それ以外	5.00 ~ 5.00	2.01	10.75
2	100kN/m ² を超える	1.00	0.00 ~ 2.79	144.10	3mを超える	- ~ -	-	-	100kN/m ² を超える	1.00	10.68 ~ 23.30	144.10	3mを超える	- ~ -	-	-
	それ以外	1.00	2.79 ~ 10.58	100.00	それ以外	0.00 ~ 10.58	2.82	15.08	それ以外	1.00	5.00 ~ 10.68	100.00	それ以外	5.00 ~ 23.30	2.82	15.08
3	100kN/m ² を超える	1.00	0.00 ~ 3.05	148.63	3mを超える	0.00 ~ 0.03	3.02	16.14	100kN/m ² を超える	1.00	10.54 ~ 28.04	148.63	3mを超える	25.00 ~ 28.04	3.02	16.14
	それ以外	1.00	3.05 ~ 10.84	100.00	それ以外	0.03 ~ 10.84	3.00	16.05	それ以外	1.00	5.00 ~ 10.54	100.00	それ以外	5.00 ~ 25.00	3.00	16.05
4	100kN/m ² を超える	1.00	0.00 ~ 2.94	146.69	3mを超える	0.00 ~ 0.94	3.41	18.25	100kN/m ² を超える	1.00	11.09 ~ 46.01	146.69	3mを超える	40.00 ~ 46.01	3.41	18.25
	それ以外	1.00	2.94 ~ 10.73	100.00	それ以外	0.94 ~ 10.73	3.00	16.05	それ以外	1.00	5.00 ~ 11.09	100.00	それ以外	5.00 ~ 40.00	3.00	16.05
5	100kN/m ² を超える	1.00	0.00 ~ 2.83	144.81	3mを超える	0.00 ~ 1.77	3.72	19.93	100kN/m ² を超える	1.00	11.31 ~ 58.01	144.81	3mを超える	40.00 ~ 58.01	3.72	19.93
	それ以外	1.00	2.83 ~ 10.62	100.00	それ以外	1.77 ~ 10.62	3.00	16.05	それ以外	1.00	5.00 ~ 11.31	100.00	それ以外	5.00 ~ 40.00	3.00	16.05
6	100kN/m ² を超える	1.00	0.00 ~ 2.48	138.88	3mを超える	0.00 ~ 1.63	3.65	19.52	100kN/m ² を超える	1.00	11.85 ~ 56.26	138.88	3mを超える	40.00 ~ 56.26	3.65	19.52
	それ以外	1.00	2.48 ~ 10.27	100.00	それ以外	1.63 ~ 10.27	3.00	16.05	それ以外	1.00	5.00 ~ 11.85	100.00	それ以外	5.00 ~ 40.00	3.00	16.05
7	100kN/m ² を超える	1.00	0.00 ~ 3.49	156.22	3mを超える	0.00 ~ 1.23	3.58	19.17	100kN/m ² を超える	1.00	10.58 ~ 43.46	156.22	3mを超える	30.00 ~ 43.46	3.58	19.17
	それ以外	1.00	3.49 ~ 11.27	100.00	それ以外	1.23 ~ 11.27	3.00	16.05	それ以外	1.00	5.00 ~ 10.58	100.00	それ以外	5.00 ~ 30.00	3.00	16.05
8	100kN/m ² を超える	1.00	0.00 ~ 3.66	159.29	3mを超える	0.00 ~ 0.55	3.31	17.73	100kN/m ² を超える	1.00	10.74 ~ 36.00	159.29	3mを超える	25.00 ~ 36.00	3.31	17.73
	それ以外	1.00	3.66 ~ 11.45	100.00	それ以外	0.55 ~ 11.45	3.00	16.05	それ以外	1.00	5.00 ~ 10.74	100.00	それ以外	5.00 ~ 25.00	3.00	16.05
9	100kN/m ² を超える	1.00	0.00 ~ 3.40	154.73	3mを超える	0.00 ~ 0.24	3.12	16.72	100kN/m ² を超える	1.00	10.54 ~ 35.50	154.73	3mを超える	25.00 ~ 35.50	3.12	16.72
	それ以外	1.00	3.40 ~ 11.19	100.00	それ以外	0.24 ~ 11.19	3.00	16.05	それ以外	1.00	5.00 ~ 10.54	100.00	それ以外	5.00 ~ 25.00	3.00	16.05
10	100kN/m ² を超える	-	- ~ -	-	3mを超える	- ~ -	-	-	100kN/m ² を超える	-	- ~ -	-	3mを超える	- ~ -	-	-
	それ以外	1.00	0.00 ~ 7.67	98.33	それ以外	0.00 ~ 7.67	2.39	12.81	それ以外	1.00	5.00 ~ 10.99	98.33	それ以外	5.00 ~ 10.99	2.39	12.81
11	100kN/m ² を超える	-	- ~ -	-	3mを超える	- ~ -	-	-	100kN/m ² を超える	-	- ~ -	-	3mを超える	- ~ -	-	-
	それ以外	1.00	0.00 ~ 4.74	59.06	それ以外	0.00 ~ 4.74	1.79	9.59	それ以外	1.00	5.00 ~ 5.00	59.06	それ以外	5.00 ~ 5.00	1.79	9.59
12	100kN/m ² を超える	1.00	0.00 ~ 3.54	157.21	3mを超える	0.00 ~ 1.25	3.59	19.21	100kN/m ² を超える	1.00	10.57 ~ 46.17	157.21	3mを超える	30.00 ~ 46.17	3.59	19.21
	それ以外	1.00	3.54 ~ 11.33	100.00	それ以外	1.25 ~ 11.33	3.00	16.05	それ以外	1.00	5.00 ~ 10.57	100.00	それ以外	5.00 ~ 30.00	3.00	16.05
13	100kN/m ² を超える	1.00	0.00 ~ 3.66	159.30	3mを超える	0.00 ~ 1.32	3.64	19.48	100kN/m ² を超える	1.00	10.53 ~ 46.33	159.30	3mを超える	25.00 ~ 46.33	3.64	19.48
	それ以外	1.00	3.66 ~ 11.45	100.00	それ以外	1.32 ~ 11.45	3.00	16.05	それ以外	1.00	5.00 ~ 10.53	100.00	それ以外	5.00 ~ 25.00	3.00	16.05
14	100kN/m ² を超える	1.00	0.00 ~ 2.53	139.65	3mを超える	0.00 ~ 0.78	3.33	17.80	100kN/m ² を超える	1.00	11.64 ~ 42.13	139.65	3mを超える	40.00 ~ 42.13	3.33	17.80
	それ以外	1.00	2.53 ~ 10.31	100.00	それ以外	0.78 ~ 10.31	3.00	16.05	それ以外	1.00	5.00 ~ 11.64	100.00	それ以外	5.00 ~ 40.00	3.00	16.05
15	100kN/m ² を超える	1.00	0.00 ~ 3.51	156.65	3mを超える	0.00 ~ 1.25	3.59	19.23	100kN/m ² を超える	1.00	10.56 ~ 43.13	156.65	3mを超える	30.00 ~ 43.13	3.59	19.23
	それ以外	1.00	3.51 ~ 11.30	100.00	それ以外	1.25 ~ 11.30	3.00	16.05	それ以外	1.00	5.00 ~ 10.56	100.00	それ以外	5.00 ~ 30.00	3.00	16.05