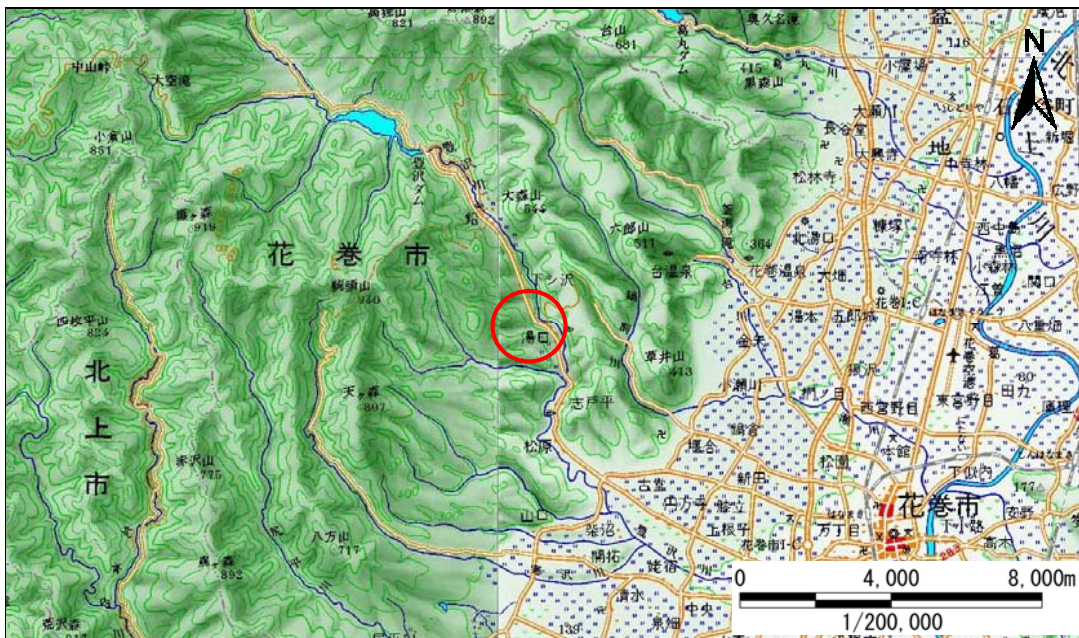


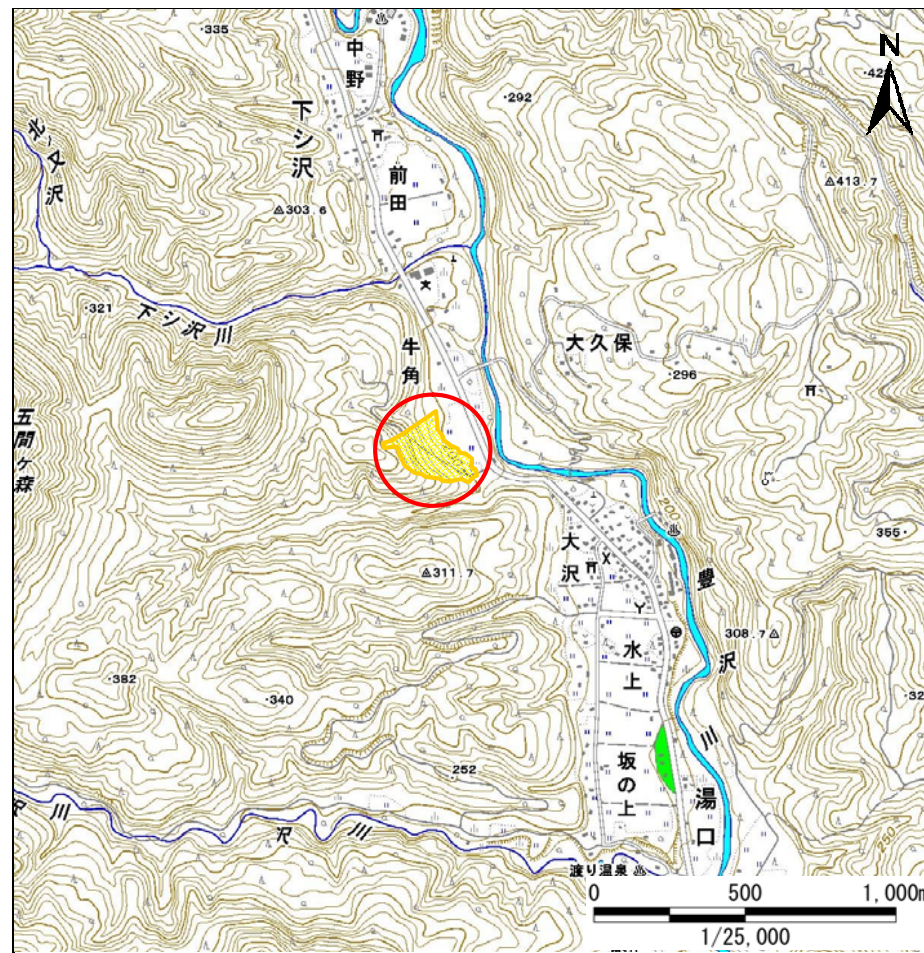
土砂災害防止に関する基礎調査(急傾斜地の崩壊)

表紙 概況、位置図

自然現象の種類	急傾斜地の崩壊
箇所番号	110B1008
箇所名	牛角-2
所在地	花巻市下シ沢牛角
調査機関	岩手県南広域振興局土木部花巻土木センター



概況図(S=1:200,000)



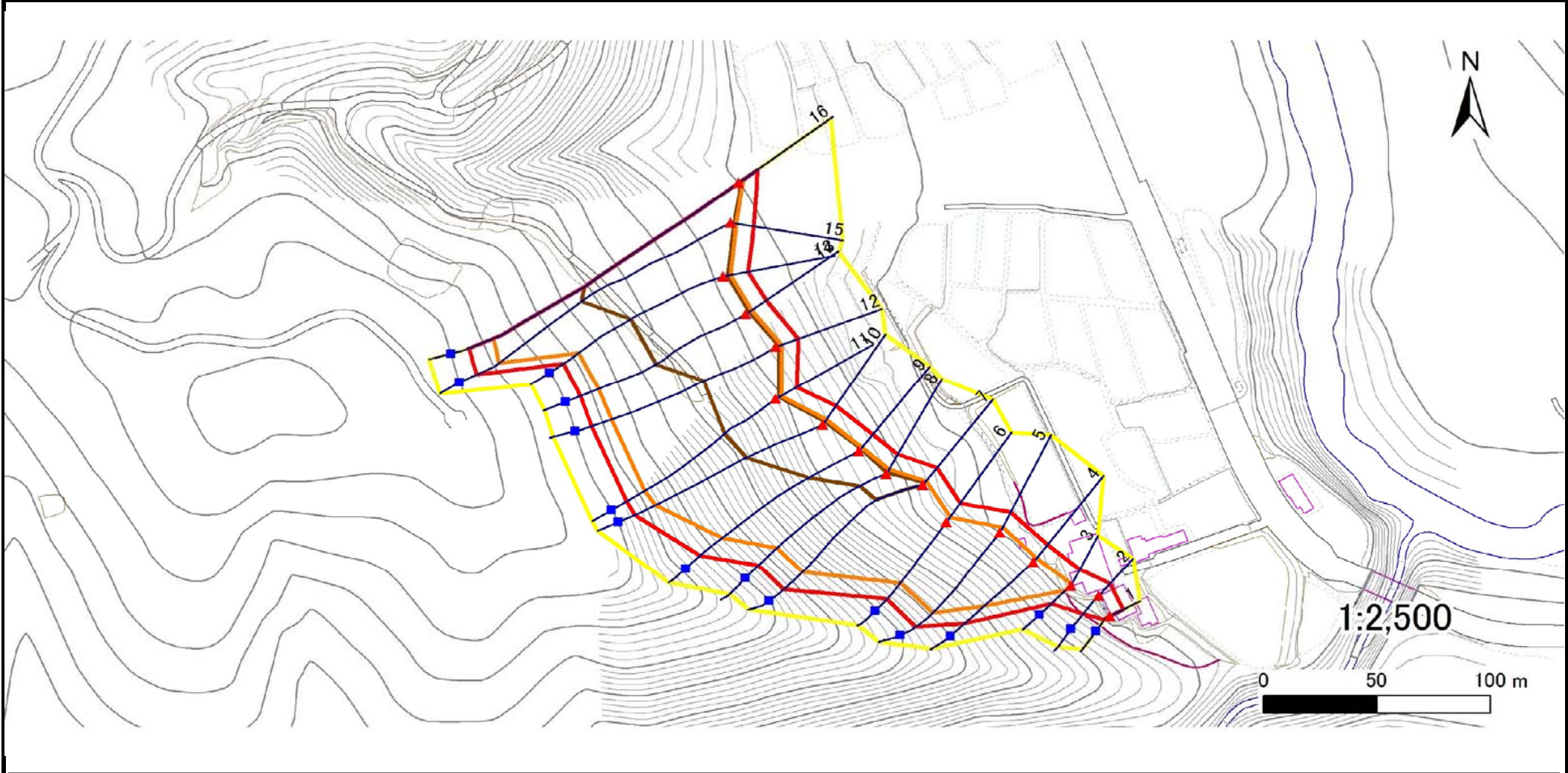
位置図(S=1:25,000)

急傾斜地の崩壊区域調査

様式3-1 危害のおそれのある土地、著しい危害のおそれのある土地の設定図

調査年度 平成23年度

急傾斜地の位置	箇所番号	箇所名	所在地
	110B1008	牛角-2	花巻市下シ沢牛角



凡例	■ 上端	— 横断測線	▭ 危害のおそれのある土地の区域	▭ 土石等の移動による力が100kN/m ² を超える範囲
	▲ 下端		▭ 著しい危害のおそれのある土地の区域	▭ 土石等の堆積高が3mを超える範囲

急傾斜地の崩壊区域調査

様式3-2 建築物に作用すると想定される衝撃に関する事項(1/2)

														調査年度	平成23年度				
急傾斜地の位置				箇所番号				箇所名				所在地							
				110B1008				牛角-2				花巻市下ノ沢牛角							
横断 測線 番号	急傾斜地の下端に隣接する土地								急傾斜地内										
	土石等の移動の高さと力の大きさ				土石等の堆積高さとの大きさ				土石等の移動の高さと力の大きさ				土石等の堆積高さとの大きさ						
	区分	高さ (m)	下端からの距離 (m)	力の大きさ (kN/m ²)	区分	下端からの水平 距離(m)	高さ (m)	力の大きさ (kN/m ²)	区分	高さ (m)	上端からの比高 (m)	力の大きさ (kN/m ²)	区分	上端からの比高 (m)	高さ (m)	力の大きさ (kN/m ²)			
1	100kN/m ² を超える	-	- ~ -	-	3mを超える	- ~ -	-	-	100kN/m ² を超える	-	- ~ -	-	3mを超える	- ~ -	-	-			
	それ以外	1.00	0.00 ~ 6.32	79.44	それ以外	0.00 ~ 0.00	1.77	8.93	それ以外	1.00	5.00 ~ 7.39	79.44	それ以外	5.00 ~ 7.39	1.77	8.93			
2	100kN/m ² を超える	-	- ~ -	-	3mを超える	- ~ -	-	-	100kN/m ² を超える	-	- ~ -	-	3mを超える	- ~ -	-	-			
	それ以外	1.00	0.00 ~ 7.45	95.21	それ以外	0.00 ~ 7.45	1.93	9.77	それ以外	1.00	5.00 ~ 11.39	95.21	それ以外	5.00 ~ 11.39	1.93	9.77			
3	100kN/m ² を超える	1.00	0.00 ~ 0.66	109.82	3mを超える	- ~ -	-	-	100kN/m ² を超える	1.00	10.89 ~ 13.03	109.82	3mを超える	- ~ -	-	-			
	それ以外	1.00	0.66 ~ 8.45	100.00	それ以外	0.00 ~ 8.45	2.06	10.43	それ以外	1.00	5.00 ~ 10.89	100.00	それ以外	5.00 ~ 13.03	2.06	10.43			
4	100kN/m ² を超える	1.00	0.00 ~ 2.06	131.88	3mを超える	- ~ -	-	-	100kN/m ² を超える	1.00	12.06 ~ 29.95	131.88	3mを超える	- ~ -	-	-			
	それ以外	1.00	2.06 ~ 9.85	100.00	それ以外	0.00 ~ 9.85	2.74	13.82	それ以外	1.00	5.00 ~ 12.06	100.00	それ以外	5.00 ~ 29.95	2.74	13.82			
5	100kN/m ² を超える	1.00	0.00 ~ 2.75	143.35	3mを超える	0.00 ~ 0.87	3.38	17.06	100kN/m ² を超える	1.00	11.29 ~ 41.54	143.35	3mを超える	40.00 ~ 41.54	3.38	17.06			
	それ以外	1.00	2.75 ~ 10.53	100.00	それ以外	0.87 ~ 10.53	3.00	15.16	それ以外	1.00	5.00 ~ 11.29	100.00	それ以外	5.00 ~ 40.00	3.00	15.16			
6	100kN/m ² を超える	1.00	0.00 ~ 2.76	143.51	3mを超える	- ~ -	-	-	100kN/m ² を超える	1.00	11.08 ~ 33.84	143.51	3mを超える	- ~ -	-	-			
	それ以外	1.00	2.76 ~ 10.54	100.00	それ以外	0.00 ~ 10.54	2.95	14.89	それ以外	1.00	5.00 ~ 11.08	100.00	それ以外	5.00 ~ 33.84	2.95	14.89			
7	100kN/m ² を超える	1.00	0.00 ~ 2.42	137.79	3mを超える	0.00 ~ 1.61	3.64	18.38	100kN/m ² を超える	1.00	11.95 ~ 53.09	137.79	3mを超える	40.00 ~ 53.09	3.64	18.38			
	それ以外	1.00	2.42 ~ 10.20	100.00	それ以外	1.61 ~ 10.20	3.00	15.16	それ以外	1.00	5.00 ~ 11.95	100.00	それ以外	5.00 ~ 40.00	3.00	15.16			
8	100kN/m ² を超える	1.00	0.00 ~ 2.39	137.33	3mを超える	0.00 ~ 0.71	3.29	16.64	100kN/m ² を超える	1.00	11.96 ~ 47.71	137.33	3mを超える	40.00 ~ 47.71	3.29	16.64			
	それ以外	1.00	2.39 ~ 10.17	100.00	それ以外	0.71 ~ 10.17	3.00	15.16	それ以外	1.00	5.00 ~ 11.96	100.00	それ以外	5.00 ~ 40.00	3.00	15.16			
9	100kN/m ² を超える	1.00	0.00 ~ 2.17	133.64	3mを超える	0.00 ~ 1.52	3.59	18.13	100kN/m ² を超える	1.00	12.46 ~ 54.73	133.64	3mを超える	40.00 ~ 54.73	3.59	18.13			
	それ以外	1.00	2.17 ~ 9.95	100.00	それ以外	1.52 ~ 9.95	3.00	15.16	それ以外	1.00	5.00 ~ 12.46	100.00	それ以外	5.00 ~ 40.00	3.00	15.16			
10	100kN/m ² を超える	1.00	0.00 ~ 2.72	142.91	3mを超える	0.00 ~ 1.72	3.70	18.69	100kN/m ² を超える	1.00	11.48 ~ 63.16	142.91	3mを超える	40.00 ~ 63.16	3.70	18.69			
	それ以外	1.00	2.72 ~ 10.51	100.00	それ以外	1.72 ~ 10.51	3.00	15.16	それ以外	1.00	5.00 ~ 11.48	100.00	それ以外	5.00 ~ 40.00	3.00	15.16			
11	100kN/m ² を超える	1.00	0.00 ~ 3.01	147.92	3mを超える	0.00 ~ 1.85	3.77	19.05	100kN/m ² を超える	1.00	11.08 ~ 58.08	147.92	3mを超える	40.00 ~ 58.08	3.77	19.05			
	それ以外	1.00	3.01 ~ 10.80	100.00	それ以外	1.85 ~ 10.80	3.00	15.16	それ以外	1.00	5.00 ~ 11.08	100.00	それ以外	5.00 ~ 40.00	3.00	15.16			
12	100kN/m ² を超える	1.00	0.00 ~ 2.97	147.25	3mを超える	0.00 ~ 1.83	3.76	18.99	100kN/m ² を超える	1.00	11.13 ~ 63.01	147.25	3mを超える	40.00 ~ 63.01	3.76	18.99			
	それ以外	1.00	2.97 ~ 10.76	100.00	それ以外	1.83 ~ 10.76	3.00	15.16	それ以外	1.00	5.00 ~ 11.13	100.00	それ以外	5.00 ~ 40.00	3.00	15.16			
13	100kN/m ² を超える	1.00	0.00 ~ 3.30	152.87	3mを超える	0.00 ~ 1.97	3.85	19.44	100kN/m ² を超える	1.00	10.79 ~ 61.61	152.87	3mを超える	30.00 ~ 61.61	3.85	19.44			
	それ以外	1.00	3.30 ~ 11.08	100.00	それ以外	1.97 ~ 11.08	3.00	15.16	それ以外	1.00	5.00 ~ 10.79	100.00	それ以外	5.00 ~ 30.00	3.00	15.16			
14	100kN/m ² を超える	1.00	0.00 ~ 3.31	153.14	3mを超える	0.00 ~ 1.98	3.85	19.47	100kN/m ² を超える	1.00	10.78 ~ 61.34	153.14	3mを超える	30.00 ~ 61.34	3.85	19.47			
	それ以外	1.00	3.31 ~ 11.10	100.00	それ以外	1.98 ~ 11.10	3.00	15.16	それ以外	1.00	5.00 ~ 10.78	100.00	それ以外	5.00 ~ 30.00	3.00	15.16			
15	100kN/m ² を超える	1.00	0.00 ~ 2.50	139.15	3mを超える	0.00 ~ 1.63	3.65	18.43	100kN/m ² を超える	1.00	11.85 ~ 85.67	139.15	3mを超える	40.00 ~ 85.67	3.65	18.43			
	それ以外	1.00	2.50 ~ 10.28	100.00	それ以外	1.63 ~ 10.28	3.00	15.16	それ以外	1.00	5.00 ~ 11.85	100.00	それ以外	5.00 ~ 40.00	3.00	15.16			

急傾斜地の崩壊区域調書

様式3-2 建築物に作用すると想定される衝撃に関する事項(2/2)

調査年度 平成23年度

急傾斜地の位置		箇所番号		箇所名		所在地										
		110B1008		牛角-2		花巻市下シ沢牛角										
横断 測線 番号	急傾斜地の下端に隣接する土地								急傾斜地内							
	土石等の移動の高さと力の大きさ				土石等の堆積高さとの大きさ				土石等の移動の高さと力の大きさ				土石等の堆積高さとの大きさ			
	区分	高さ (m)	下端からの距離 (m)	力の大きさ (kN/m ²)	区分	下端からの水平 距離(m)	高さ (m)	力の大きさ (kN/m ²)	区分	高さ (m)	上端からの比高 (m)	力の大きさ (kN/m ²)	区分	上端からの比高 (m)	高さ (m)	力の大きさ (kN/m ²)
16	100kN/m ² を超える	1.00	0.00 ~ 2.40	137.47	3mを超える	0.00 ~ 1.60	3.63	18.33	100kN/m ² を超える	1.00	12.04 ~ 90.02	137.47	3mを超える	40.00 ~ 90.02	3.63	18.33
	それ以外	1.00	2.40 ~ 10.18	100.00	それ以外	1.60 ~ 10.18	3.00	15.16	それ以外	1.00	5.00 ~ 12.04	100.00	それ以外	5.00 ~ 40.00	3.00	15.16
	100kN/m ² を超える		~		3mを超える	~			100kN/m ² を超える		~		3mを超える	~		
	それ以外		~		それ以外	~			それ以外		~		それ以外	~		
	100kN/m ² を超える		~		3mを超える	~			100kN/m ² を超える		~		3mを超える	~		
	それ以外		~		それ以外	~			それ以外		~		それ以外	~		
	100kN/m ² を超える		~		3mを超える	~			100kN/m ² を超える		~		3mを超える	~		
	それ以外		~		それ以外	~			それ以外		~		それ以外	~		
	100kN/m ² を超える		~		3mを超える	~			100kN/m ² を超える		~		3mを超える	~		
	それ以外		~		それ以外	~			それ以外		~		それ以外	~		
	100kN/m ² を超える		~		3mを超える	~			100kN/m ² を超える		~		3mを超える	~		
	それ以外		~		それ以外	~			それ以外		~		それ以外	~		
	100kN/m ² を超える		~		3mを超える	~			100kN/m ² を超える		~		3mを超える	~		
	それ以外		~		それ以外	~			それ以外		~		それ以外	~		
	100kN/m ² を超える		~		3mを超える	~			100kN/m ² を超える		~		3mを超える	~		
	それ以外		~		それ以外	~			それ以外		~		それ以外	~		
	100kN/m ² を超える		~		3mを超える	~			100kN/m ² を超える		~		3mを超える	~		
	それ以外		~		それ以外	~			それ以外		~		それ以外	~		
	100kN/m ² を超える		~		3mを超える	~			100kN/m ² を超える		~		3mを超える	~		
	それ以外		~		それ以外	~			それ以外		~		それ以外	~		