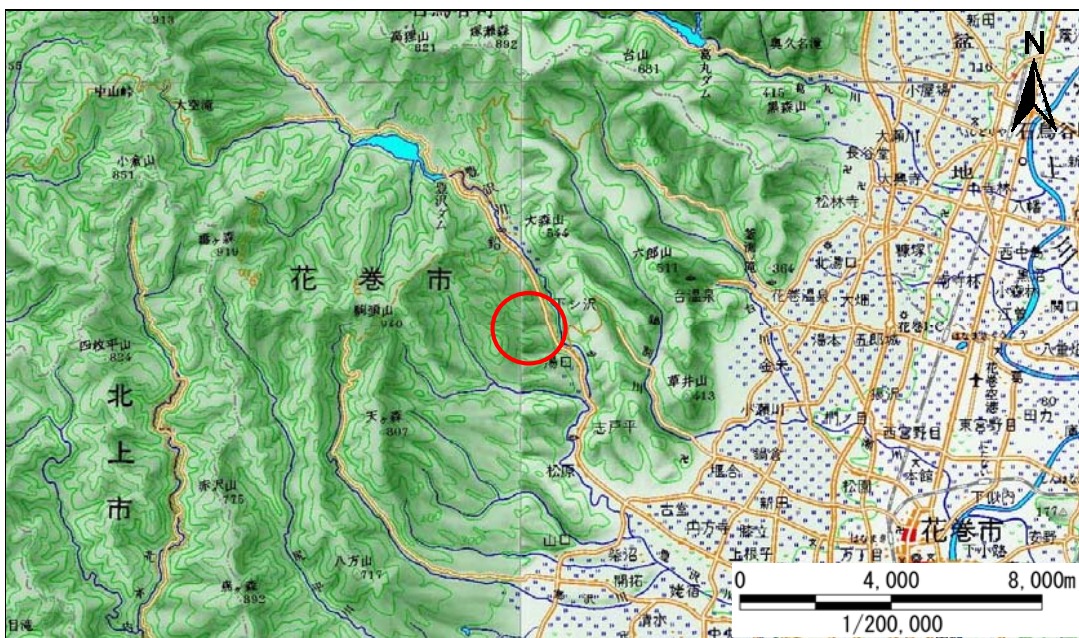


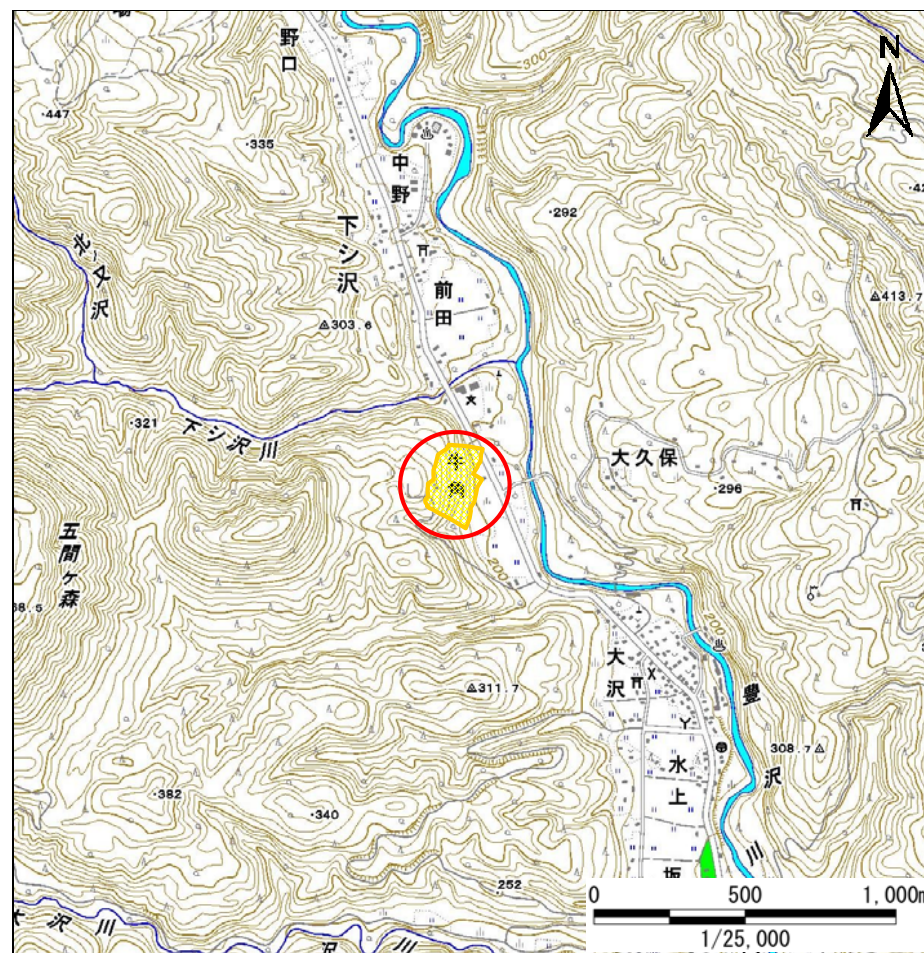
土砂災害防止に関する基礎調査(急傾斜地の崩壊)

表紙 概況、位置図

自然現象の種類	急傾斜地の崩壊
箇所番号	110B1007
箇所名	牛角-1
所在地	花巻市下シ沢牛角
調査機関	岩手県南広域振興局土木部花巻土木センター



概況図(S=1:200,000)



位置図(S=1:25,000)

急傾斜地の崩壊区域調査

様式3-1 危害のおそれのある土地、著しい危害のおそれのある土地の設定図

調査年度 平成23年度

急傾斜地の位置	箇所番号	110B1007	箇所名	牛角-1	所在地	花巻市下シ沢牛角
---------	------	----------	-----	------	-----	----------



凡例	■ 上端	— 横断測線	■ 危害のおそれのある土地の区域	■ 土石等の移動による力が100kN/m ² を超える範囲
	▲ 下端		■ 著しい危害のおそれのある土地の区域	■ 土石等の堆積高が3mを超える範囲

急傾斜地の崩壊区域調査

様式3-2 建築物に作用すると想定される衝撃に関する事項(1/1)

													調査年度	平成23年度			
急傾斜地の位置		箇所番号			箇所名				所在地								
		110B1007			牛角-1				花巻市下ノ沢牛角								
横断 測線 番号	急傾斜地の下端に隣接する土地								急傾斜地内								
	土石等の移動の高さと力の大きさ				土石等の堆積高さとの大きさ				土石等の移動の高さと力の大きさ				土石等の堆積高さとの大きさ				
	区分	高さ (m)	下端からの距離 (m)	力の大きさ (kN/m ²)	区分	下端からの水平 距離(m)	高さ (m)	力の大きさ (kN/m ²)	区分	高さ (m)	上端からの比高 (m)	力の大きさ (kN/m ²)	区分	上端からの比高 (m)	高さ (m)	力の大きさ (kN/m ²)	
1	100kN/m ² を超える	1.00	0.00 ~ 3.15	150.23	3mを超える	0.00 ~ 1.90	3.80	19.23	100kN/m ² を超える	1.00	10.93 ~ 59.21	150.23	3mを超える	40.00 ~ 59.21	3.80	19.23	
	それ以外	1.00	3.15 ~ 10.93	100.00	それ以外	1.90 ~ 10.93	3.00	15.16	それ以外	1.00	5.00 ~ 10.93	100.00	それ以外	5.00 ~ 40.00	3.00	15.16	
2	100kN/m ² を超える	1.00	0.00 ~ 3.24	151.80	3mを超える	0.00 ~ 1.94	3.83	19.35	100kN/m ² を超える	1.00	10.84 ~ 60.00	151.80	3mを超える	40.00 ~ 60.00	3.83	19.35	
	それ以外	1.00	3.24 ~ 11.02	100.00	それ以外	1.94 ~ 11.02	3.00	15.16	それ以外	1.00	5.00 ~ 10.84	100.00	それ以外	5.00 ~ 40.00	3.00	15.16	
3	100kN/m ² を超える	1.00	0.00 ~ 3.32	153.29	3mを超える	0.00 ~ 1.98	3.85	19.47	100kN/m ² を超える	1.00	10.77 ~ 63.91	153.29	3mを超える	30.00 ~ 63.91	3.85	19.47	
	それ以外	1.00	3.32 ~ 11.11	100.00	それ以外	1.98 ~ 11.11	3.00	15.16	それ以外	1.00	5.00 ~ 10.77	100.00	それ以外	5.00 ~ 30.00	3.00	15.16	
4	100kN/m ² を超える	1.00	0.00 ~ 3.65	159.08	3mを超える	0.00 ~ 2.14	3.96	20.03	100kN/m ² を超える	1.00	10.57 ~ 70.18	159.08	3mを超える	30.00 ~ 70.18	3.96	20.03	
	それ以外	1.00	3.65 ~ 11.43	100.00	それ以外	2.14 ~ 11.43	3.00	15.16	それ以外	1.00	5.00 ~ 10.57	100.00	それ以外	5.00 ~ 30.00	3.00	15.16	
5	100kN/m ² を超える	1.00	0.00 ~ 3.36	153.95	3mを超える	0.00 ~ 2.00	3.86	19.53	100kN/m ² を超える	1.00	10.74 ~ 66.48	153.95	3mを超える	30.00 ~ 66.48	3.86	19.53	
	それ以外	1.00	3.36 ~ 11.14	100.00	それ以外	2.00 ~ 11.14	3.00	15.16	それ以外	1.00	5.00 ~ 10.74	100.00	それ以外	5.00 ~ 30.00	3.00	15.16	
6	100kN/m ² を超える	1.00	0.00 ~ 2.90	145.99	3mを超える	0.00 ~ 1.79	3.74	18.89	100kN/m ² を超える	1.00	11.23 ~ 66.52	145.99	3mを超える	40.00 ~ 66.52	3.74	18.89	
	それ以外	1.00	2.90 ~ 10.69	100.00	それ以外	1.79 ~ 10.69	3.00	15.16	それ以外	1.00	5.00 ~ 11.23	100.00	それ以外	5.00 ~ 40.00	3.00	15.16	
7	100kN/m ² を超える	1.00	0.00 ~ 2.98	147.42	3mを超える	0.00 ~ 1.83	3.76	19.00	100kN/m ² を超える	1.00	11.13 ~ 67.59	147.42	3mを超える	40.00 ~ 67.59	3.76	19.00	
	それ以外	1.00	2.98 ~ 10.77	100.00	それ以外	1.83 ~ 10.77	3.00	15.16	それ以外	1.00	5.00 ~ 11.13	100.00	それ以外	5.00 ~ 40.00	3.00	15.16	
8	100kN/m ² を超える	1.00	0.00 ~ 2.74	143.29	3mを超える	0.00 ~ 1.73	3.70	18.71	100kN/m ² を超える	1.00	11.45 ~ 63.45	143.29	3mを超える	40.00 ~ 63.45	3.70	18.71	
	それ以外	1.00	2.74 ~ 10.53	100.00	それ以外	1.73 ~ 10.53	3.00	15.16	それ以外	1.00	5.00 ~ 11.45	100.00	それ以外	5.00 ~ 40.00	3.00	15.16	
9	100kN/m ² を超える	1.00	0.00 ~ 3.43	155.21	3mを超える	0.00 ~ 2.05	3.90	19.72	100kN/m ² を超える	1.00	10.66 ~ 51.59	155.21	3mを超える	30.00 ~ 51.59	3.90	19.72	
	それ以外	1.00	3.43 ~ 11.22	100.00	それ以外	2.05 ~ 11.22	3.00	15.16	それ以外	1.00	5.00 ~ 10.66	100.00	それ以外	5.00 ~ 30.00	3.00	15.16	
10	100kN/m ² を超える	1.00	0.00 ~ 3.16	150.43	3mを超える	0.00 ~ 1.91	3.81	19.24	100kN/m ² を超える	1.00	10.92 ~ 59.45	150.43	3mを超える	40.00 ~ 59.45	3.81	19.24	
	それ以外	1.00	3.16 ~ 10.94	100.00	それ以外	1.91 ~ 10.94	3.00	15.16	それ以外	1.00	5.00 ~ 10.92	100.00	それ以外	5.00 ~ 40.00	3.00	15.16	
11	100kN/m ² を超える	1.00	0.00 ~ 3.20	151.20	3mを超える	0.00 ~ 1.93	3.82	19.33	100kN/m ² を超える	1.00	10.86 ~ 54.85	151.20	3mを超える	40.00 ~ 54.85	3.82	19.33	
	それ以外	1.00	3.20 ~ 10.99	100.00	それ以外	1.93 ~ 10.99	3.00	15.16	それ以外	1.00	5.00 ~ 10.86	100.00	それ以外	5.00 ~ 40.00	3.00	15.16	
12	100kN/m ² を超える	1.00	0.00 ~ 2.25	135.06	3mを超える	0.00 ~ 1.55	3.60	18.22	100kN/m ² を超える	1.00	12.26 ~ 50.89	135.06	3mを超える	40.00 ~ 50.89	3.60	18.22	
	それ以外	1.00	2.25 ~ 10.04	100.00	それ以外	1.55 ~ 10.04	3.00	15.16	それ以外	1.00	5.00 ~ 12.26	100.00	それ以外	5.00 ~ 40.00	3.00	15.16	
13	100kN/m ² を超える	1.00	0.00 ~ 1.97	130.33	3mを超える	- ~ -	-	-	100kN/m ² を超える	1.00	12.46 ~ 32.78	130.33	3mを超える	- ~ -	-	-	
	それ以外	1.00	1.97 ~ 9.75	100.00	それ以外	0.00 ~ 9.75	2.80	14.17	それ以外	1.00	5.00 ~ 12.46	100.00	それ以外	5.00 ~ 32.78	2.80	14.17	
14	100kN/m ² を超える	1.00	0.00 ~ 2.32	136.21	3mを超える	- ~ -	-	-	100kN/m ² を超える	1.00	11.73 ~ 33.04	136.21	3mを超える	- ~ -	-	-	
	それ以外	1.00	2.32 ~ 10.11	100.00	それ以外	0.00 ~ 10.11	2.86	14.47	それ以外	1.00	5.00 ~ 11.73	100.00	それ以外	5.00 ~ 33.04	2.86	14.47	
	100kN/m ² を超える		~		3mを超える	~			100kN/m ² を超える		~		3mを超える	~			
	それ以外		~		それ以外	~			それ以外		~		それ以外	~			