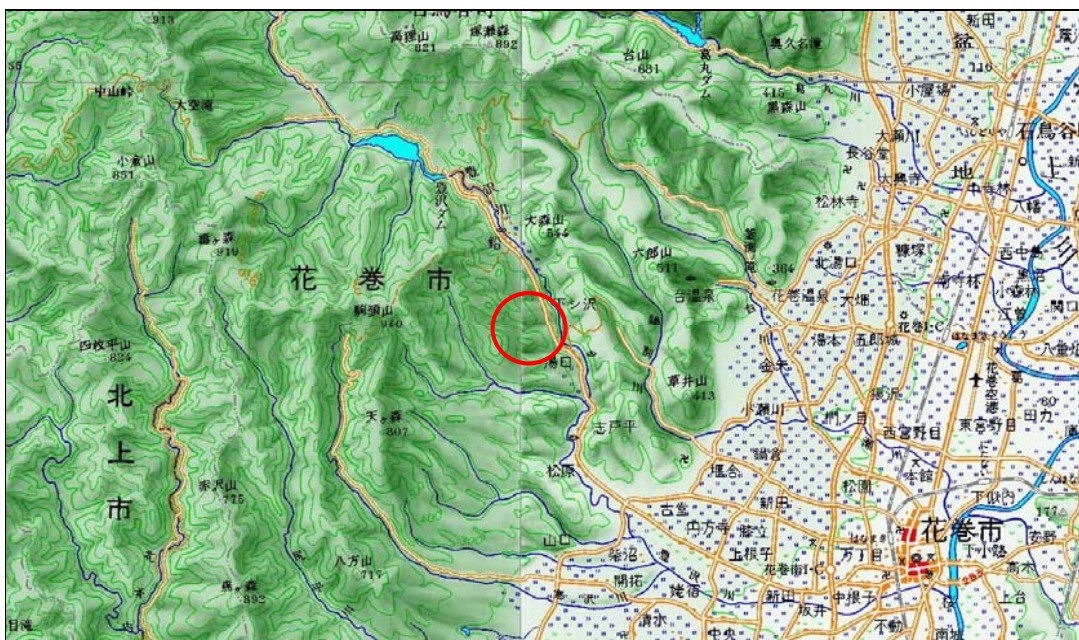


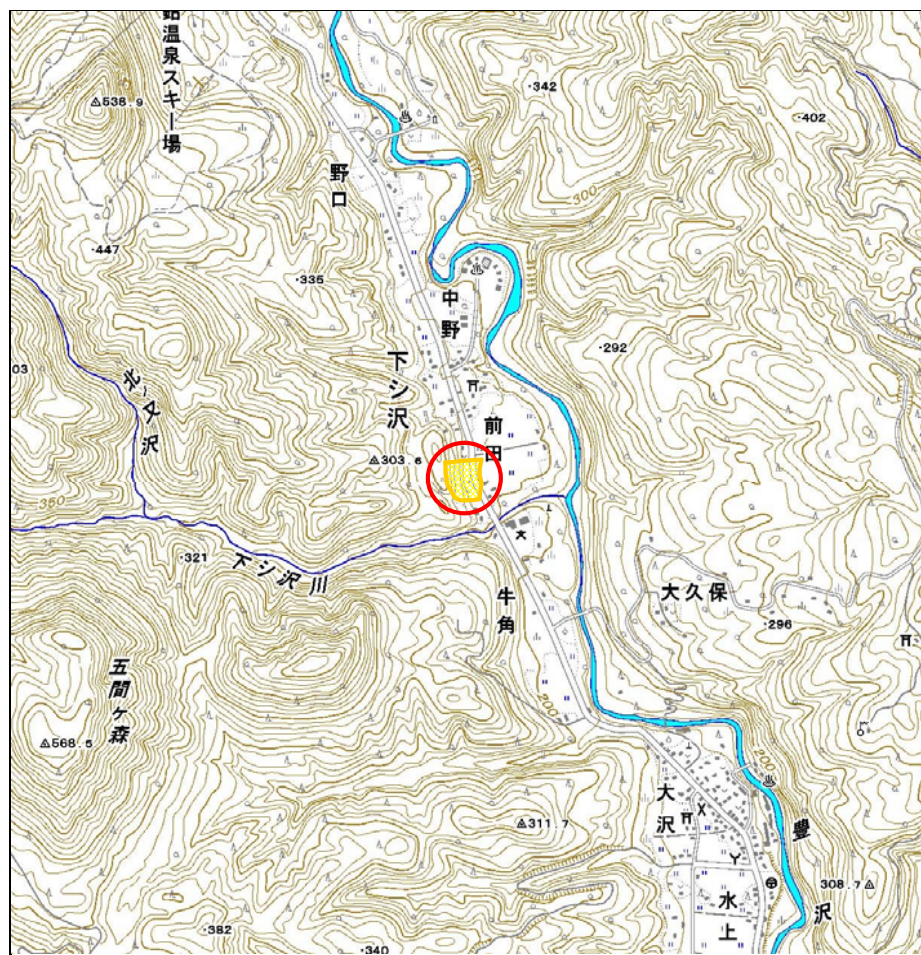
土砂災害防止に関する基礎調査(急傾斜地の崩壊)

表紙 概況、位置図

自然現象の種類	急傾斜地の崩壊
箇所番号	110B1005
箇所名	前田-2
所在地	花巻市下シ沢前田
調査機関	岩手県南広域振興局土木部花巻土木センター



概況図(S=1:200,000)



位置図(S=1:25,000)

急傾斜地の崩壊区域調査

様式3-1 危害のおそれのある土地、著しい危害のおそれのある土地の設定図

調査年度

平成23年度

急傾斜地の位置

箇所番号

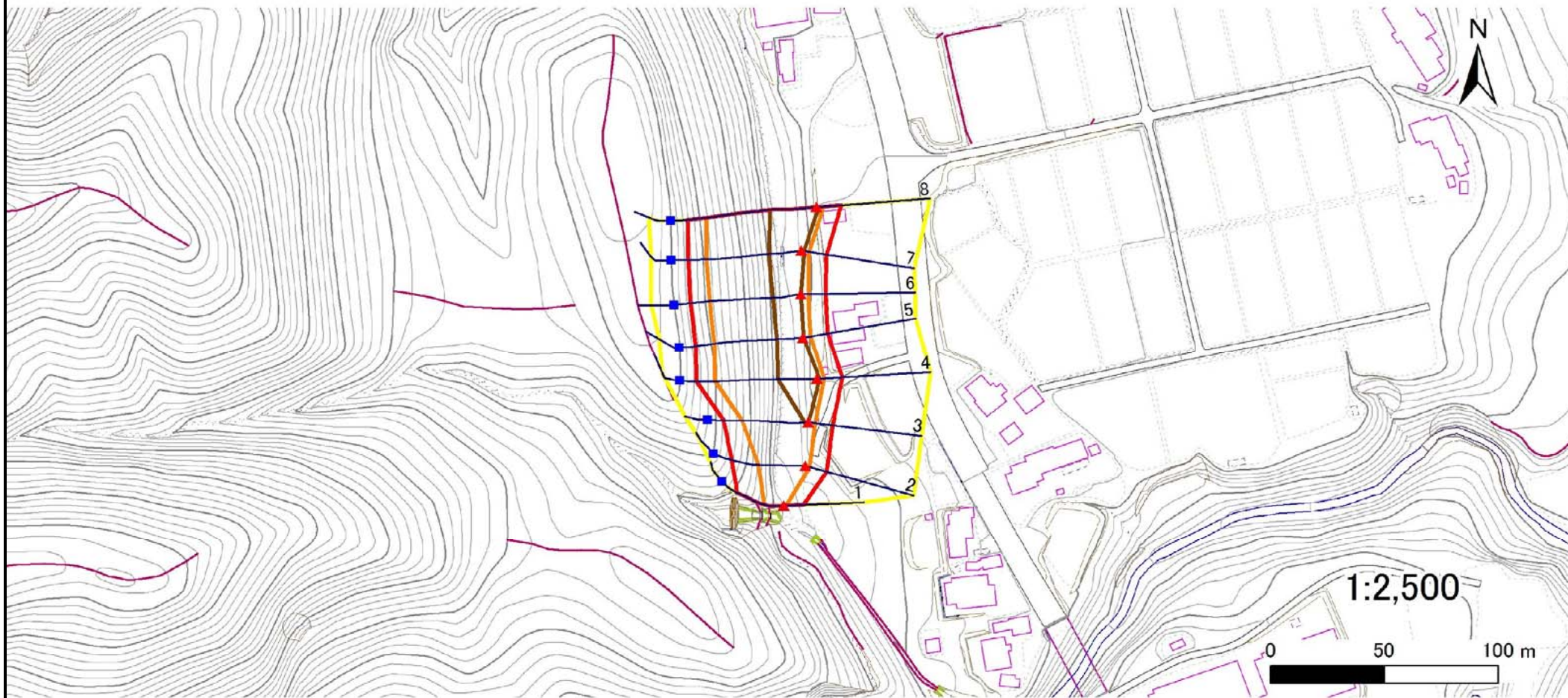
110B1005

箇所名

前田-2

所在地

花巻市下シ沢前田



凡例

- 上端
- ▲ 下端

— 横断測線

— 危害のおそれのある土地の区域

— 著しい危害のおそれのある土地の区域

— 土石等の移動による力が 100kN/m^2 を超える範囲

— 土石等の堆積高が 3m を超える範囲

急傾斜地の崩壊区域調査

様式3-2 建築物に作用すると想定される衝撃に関する事項(1/1)

調査年度 平成23年度

急傾斜地の位置		箇所番号 110B1005			箇所名 前田-2				所在地 花巻市下ノ沢前田							
横断 測線 番号	急傾斜地の下端に隣接する土地								急傾斜地内							
	土石等の移動の高さと力の大きさ				土石等の堆積高さとの大きさ				土石等の移動の高さと力の大きさ				土石等の堆積高さとの大きさ			
	区分	高さ (m)	下端からの距離 (m)	力の大きさ (kN/m ²)	区分	下端からの水平 距離(m)	高さ (m)	力の大きさ (kN/m ²)	区分	高さ (m)	上端からの比高 (m)	力の大きさ (kN/m ²)	区分	上端からの比高 (m)	高さ (m)	力の大きさ (kN/m ²)
1	100kN/m ² を超える	1.00	0.00 ~ 0.95	114.22	3mを超える	- ~ -	-	-	100kN/m ² を超える	1.00	12.55 ~ 17.59	114.22	3mを超える	- ~ -	-	-
	それ以外	1.00	0.95 ~ 8.73	100.00	それ以外	0.00 ~ 8.73	2.10	10.63	それ以外	1.00	5.00 ~ 12.55	100.00	それ以外	5.00 ~ 17.59	2.10	10.63
2	100kN/m ² を超える	1.00	0.00 ~ 1.77	127.19	3mを超える	- ~ -	-	-	100kN/m ² を超える	1.00	12.12 ~ 24.58	127.19	3mを超える	- ~ -	-	-
	それ以外	1.00	1.77 ~ 9.56	100.00	それ以外	0.00 ~ 9.56	2.42	12.26	それ以外	1.00	5.00 ~ 12.12	100.00	それ以外	5.00 ~ 24.58	2.42	12.26
3	100kN/m ² を超える	1.00	0.00 ~ 2.96	147.07	3mを超える	0.00 ~ 0.05	3.03	15.29	100kN/m ² を超える	1.00	10.72 ~ 31.07	147.07	3mを超える	30.00 ~ 31.07	3.03	15.29
	それ以外	1.00	2.96 ~ 10.75	100.00	それ以外	0.05 ~ 10.75	3.00	15.16	それ以外	1.00	5.00 ~ 10.72	100.00	それ以外	5.00 ~ 30.00	3.00	15.16
4	100kN/m ² を超える	1.00	0.00 ~ 3.25	152.01	3mを超える	0.00 ~ 1.11	3.51	17.72	100kN/m ² を超える	1.00	10.72 ~ 42.00	152.01	3mを超える	30.00 ~ 42.00	3.51	17.72
	それ以外	1.00	3.25 ~ 11.03	100.00	それ以外	1.11 ~ 11.03	3.00	15.16	それ以外	1.00	5.00 ~ 10.72	100.00	それ以外	5.00 ~ 30.00	3.00	15.16
5	100kN/m ² を超える	1.00	0.00 ~ 3.19	151.01	3mを超える	0.00 ~ 0.06	3.03	15.30	100kN/m ² を超える	1.00	10.72 ~ 38.18	151.01	3mを超える	30.00 ~ 38.18	3.03	15.30
	それ以外	1.00	3.19 ~ 10.98	100.00	それ以外	0.06 ~ 10.98	3.00	15.16	それ以外	1.00	5.00 ~ 10.72	100.00	それ以外	5.00 ~ 30.00	3.00	15.16
6	100kN/m ² を超える	1.00	0.00 ~ 3.11	149.62	3mを超える	0.00 ~ 0.01	3.00	15.19	100kN/m ² を超える	1.00	10.80 ~ 38.53	149.62	3mを超える	30.00 ~ 38.53	3.00	15.19
	それ以外	1.00	3.11 ~ 10.90	100.00	それ以外	0.01 ~ 10.90	3.00	15.16	それ以外	1.00	5.00 ~ 10.80	100.00	それ以外	5.00 ~ 30.00	3.00	15.16
7	100kN/m ² を超える	1.00	0.00 ~ 3.22	151.57	3mを超える	0.00 ~ 1.11	3.51	17.73	100kN/m ² を超える	1.00	10.72 ~ 40.11	151.57	3mを超える	30.00 ~ 40.11	3.51	17.73
	それ以外	1.00	3.22 ~ 11.01	100.00	それ以外	1.11 ~ 11.01	3.00	15.16	それ以外	1.00	5.00 ~ 10.72	100.00	それ以外	5.00 ~ 30.00	3.00	15.16
8	100kN/m ² を超える	1.00	0.00 ~ 3.19	150.95	3mを超える	0.00 ~ 1.06	3.48	17.59	100kN/m ² を超える	1.00	10.80 ~ 44.04	150.95	3mを超える	30.00 ~ 44.04	3.48	17.59
	それ以外	1.00	3.19 ~ 10.97	100.00	それ以外	1.06 ~ 10.97	3.00	15.16	それ以外	1.00	5.00 ~ 10.80	100.00	それ以外	5.00 ~ 30.00	3.00	15.16
	100kN/m ² を超える		~		3mを超える	~			100kN/m ² を超える		~		3mを超える	~		
	それ以外		~		それ以外	~			それ以外		~		それ以外	~		
	100kN/m ² を超える		~		3mを超える	~			100kN/m ² を超える		~		3mを超える	~		
	それ以外		~		それ以外	~			それ以外		~		それ以外	~		
	100kN/m ² を超える		~		3mを超える	~			100kN/m ² を超える		~		3mを超える	~		
	それ以外		~		それ以外	~			それ以外		~		それ以外	~		
	100kN/m ² を超える		~		3mを超える	~			100kN/m ² を超える		~		3mを超える	~		
	それ以外		~		それ以外	~			それ以外		~		それ以外	~		
	100kN/m ² を超える		~		3mを超える	~			100kN/m ² を超える		~		3mを超える	~		
	それ以外		~		それ以外	~			それ以外		~		それ以外	~		