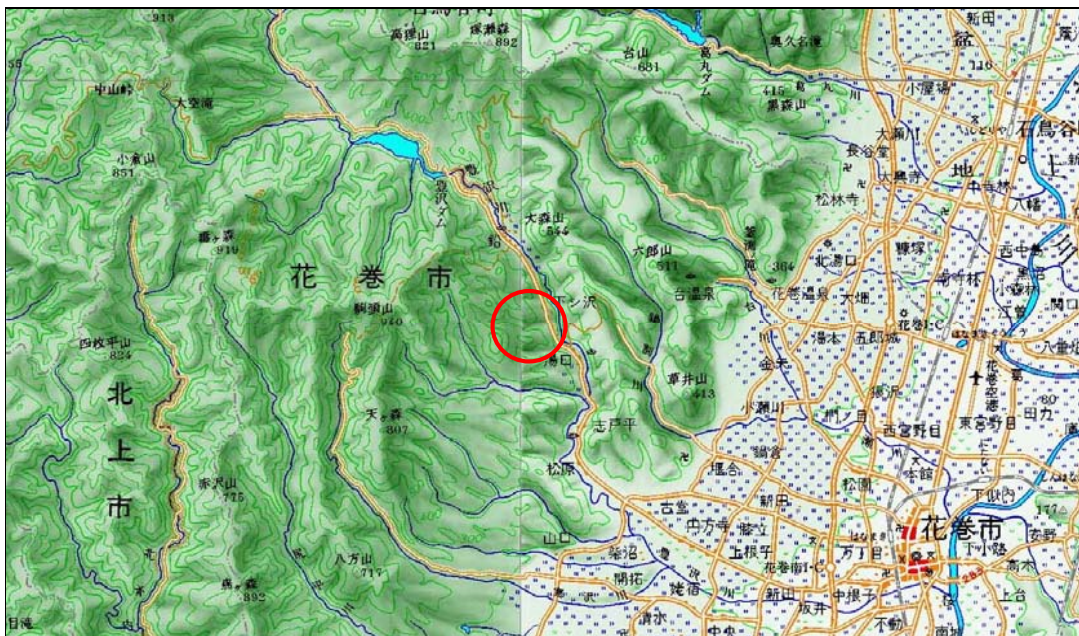


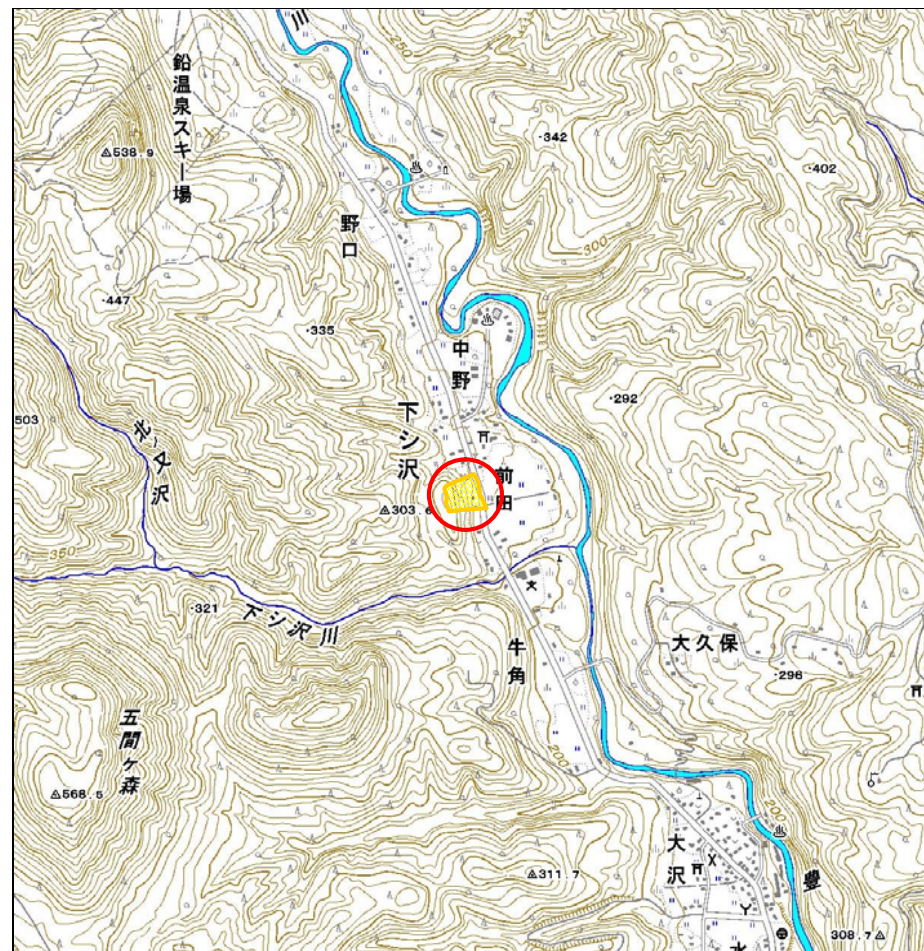
土砂災害防止に関する基礎調査(急傾斜地の崩壊)

表紙 概況、位置図

自然現象の種類	急傾斜地の崩壊
箇所番号	110B1004
箇所名	前田-1
所在地	花巻市下シ沢前田
調査機関	岩手県南広域振興局土木部花巻土木センター



概況図(S=1:200,000)



位置図(S=1:25,000)

急傾斜地の崩壊区域調査

様式3-1 危害のおそれのある土地、著しい危害のおそれのある土地の設定図

調査年度	平成23年度
------	--------

急傾斜地の位置	箇所番号	110B1004	箇所名	前田-1	所在地	花巻市下シ沢前田
---------	------	----------	-----	------	-----	----------



凡例	■ 上端	— 横断測線	■ 危険のおそれのある土地の区域	■ 土石等の移動による力が100kN/m ² を超える範囲
	▲ 下端		■ 著しい危害のおそれのある土地の区域	■ 土石等の堆積高が3mを超える範囲

急傾斜地の崩壊区域調査

様式3-2 建築物に作用すると想定される衝撃に関する事項(1/1)

調査年度	平成23年度
------	--------

急傾斜地の位置		箇所番号 <i>110B1004</i>			箇所名 <i>前田-1</i>				所在地 <i>花巻市下ノ沢前田</i>							
横断 測線 番号	急傾斜地の下端に隣接する土地								急傾斜地内							
	土石等の移動の高さと力の大きさ				土石等の堆積高さとの大きさ				土石等の移動の高さと力の大きさ				土石等の堆積高さとの大きさ			
	区分	高さ (m)	下端からの距離 (m)	力の大きさ (kN/m ²)	区分	下端からの水平 距離(m)	高さ (m)	力の大きさ (kN/m ²)	区分	高さ (m)	上端からの比高 (m)	力の大きさ (kN/m ²)	区分	上端からの比高 (m)	高さ (m)	力の大きさ (kN/m ²)
1	100kN/m ² を超える	1.00	0.00 ~ 3.19	150.95	3mを超える	0.00 ~ 1.06	3.48	17.59	100kN/m ² を超える	1.00	10.80 ~ 44.04	150.95	3mを超える	30.00 ~ 44.04	3.48	17.59
	それ以外	1.00	3.19 ~ 10.97	100.00	それ以外	1.06 ~ 10.97	3.00	15.16	それ以外	1.00	5.00 ~ 10.80	100.00	それ以外	5.00 ~ 30.00	3.00	15.16
2	100kN/m ² を超える	1.00	0.00 ~ 3.17	150.59	3mを超える	0.00 ~ 1.07	3.48	17.60	100kN/m ² を超える	1.00	10.79 ~ 41.70	150.59	3mを超える	30.00 ~ 41.70	3.48	17.60
	それ以外	1.00	3.17 ~ 10.95	100.00	それ以外	1.07 ~ 10.95	3.00	15.16	それ以外	1.00	5.00 ~ 10.79	100.00	それ以外	5.00 ~ 30.00	3.00	15.16
3	100kN/m ² を超える	1.00	0.00 ~ 3.37	154.15	3mを超える	0.00 ~ 0.15	3.08	15.55	100kN/m ² を超える	1.00	10.60 ~ 39.24	154.15	3mを超える	30.00 ~ 39.24	3.08	15.55
	それ以外	1.00	3.37 ~ 11.16	100.00	それ以外	0.15 ~ 11.16	3.00	15.16	それ以外	1.00	5.00 ~ 10.60	100.00	それ以外	5.00 ~ 30.00	3.00	15.16
4	100kN/m ² を超える	1.00	0.00 ~ 3.65	159.18	3mを超える	0.00 ~ 1.39	3.69	18.63	100kN/m ² を超える	1.00	10.53 ~ 40.62	159.18	3mを超える	25.00 ~ 40.62	3.69	18.63
	それ以外	1.00	3.65 ~ 11.44	100.00	それ以外	1.39 ~ 11.44	3.00	15.16	それ以外	1.00	5.00 ~ 10.53	100.00	それ以外	5.00 ~ 25.00	3.00	15.16
5	100kN/m ² を超える	1.00	0.00 ~ 3.51	156.53	3mを超える	0.00 ~ 0.25	3.13	15.82	100kN/m ² を超える	1.00	10.54 ~ 38.81	156.53	3mを超える	25.00 ~ 38.81	3.13	15.82
	それ以外	1.00	3.51 ~ 11.29	100.00	それ以外	0.25 ~ 11.29	3.00	15.16	それ以外	1.00	5.00 ~ 10.54	100.00	それ以外	5.00 ~ 25.00	3.00	15.16
6	100kN/m ² を超える	1.00	0.00 ~ 3.58	157.77	3mを超える	0.00 ~ 0.29	3.15	15.92	100kN/m ² を超える	1.00	10.53 ~ 39.93	157.77	3mを超える	25.00 ~ 39.93	3.15	15.92
	それ以外	1.00	3.58 ~ 11.36	100.00	それ以外	0.29 ~ 11.36	3.00	15.16	それ以外	1.00	5.00 ~ 10.53	100.00	それ以外	5.00 ~ 25.00	3.00	15.16
7	100kN/m ² を超える	1.00	0.00 ~ 3.20	151.07	3mを超える	0.00 ~ 0.08	3.04	15.36	100kN/m ² を超える	1.00	10.68 ~ 36.57	151.07	3mを超える	30.00 ~ 36.57	3.04	15.36
	それ以外	1.00	3.20 ~ 10.98	100.00	それ以外	0.08 ~ 10.98	3.00	15.16	それ以外	1.00	5.00 ~ 10.68	100.00	それ以外	5.00 ~ 30.00	3.00	15.16
	100kN/m ² を超える		~		3mを超える	~			100kN/m ² を超える		~		3mを超える	~		
	それ以外		~		それ以外	~			それ以外		~		それ以外	~		
	100kN/m ² を超える		~		3mを超える	~			100kN/m ² を超える		~		3mを超える	~		
	それ以外		~		それ以外	~			それ以外		~		それ以外	~		
	100kN/m ² を超える		~		3mを超える	~			100kN/m ² を超える		~		3mを超える	~		
	それ以外		~		それ以外	~			それ以外		~		それ以外	~		
	100kN/m ² を超える		~		3mを超える	~			100kN/m ² を超える		~		3mを超える	~		
	それ以外		~		それ以外	~			それ以外		~		それ以外	~		
	100kN/m ² を超える		~		3mを超える	~			100kN/m ² を超える		~		3mを超える	~		
	それ以外		~		それ以外	~			それ以外		~		それ以外	~		