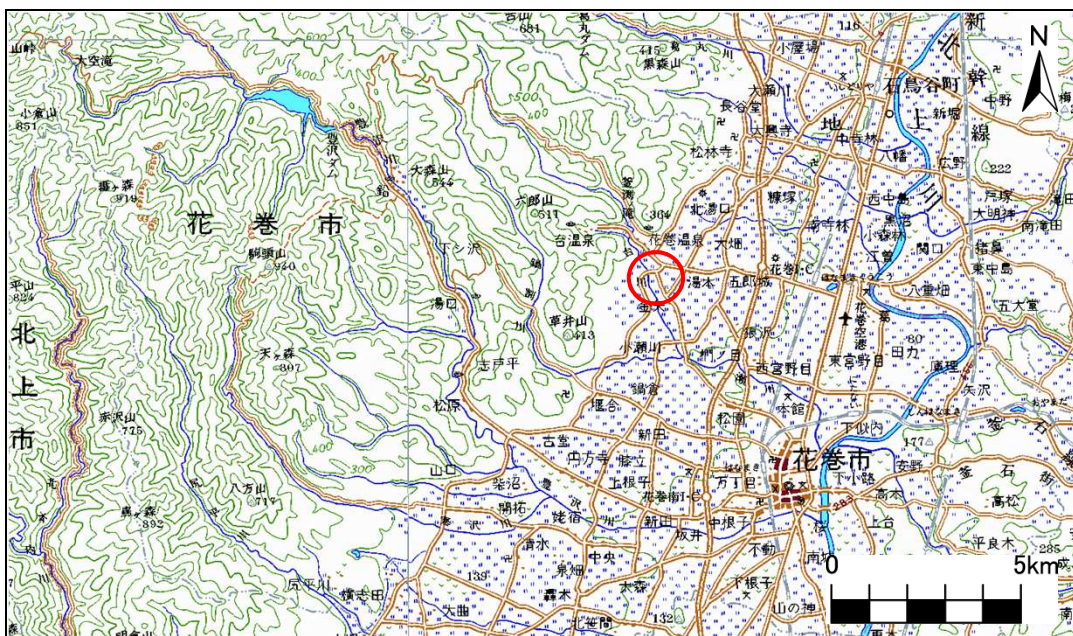


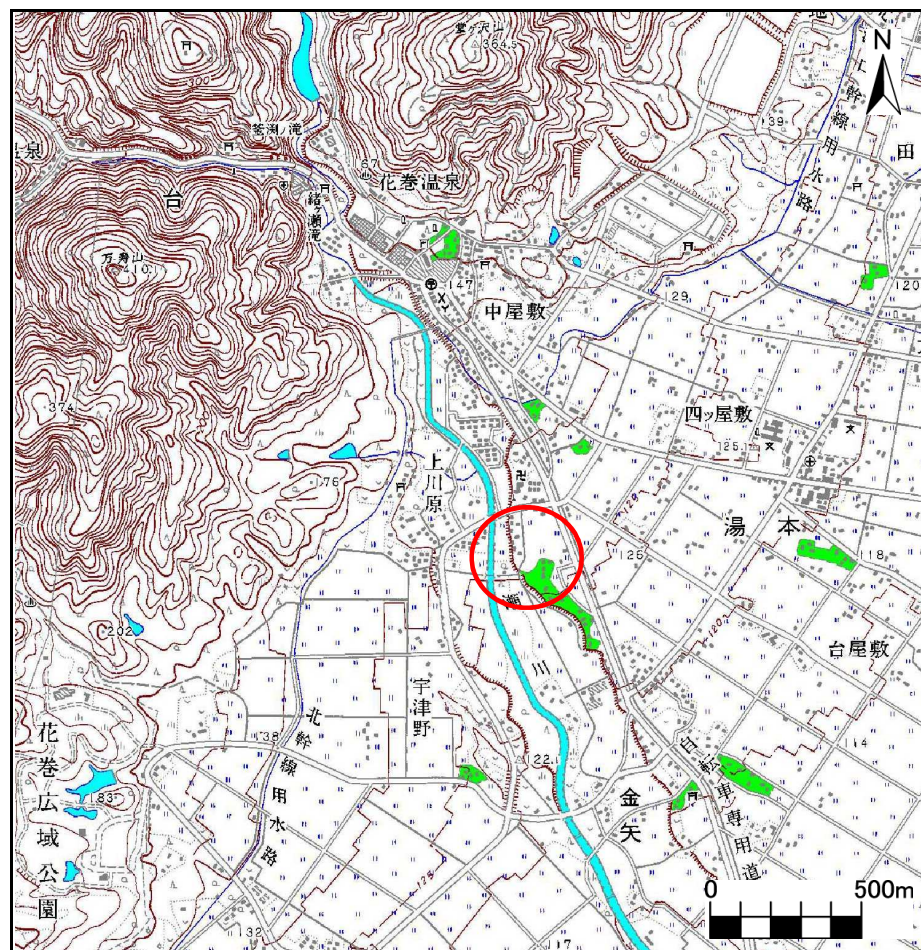
土砂災害防止に関する基礎調査(急傾斜地の崩壊)

表紙 概況、位置図

自然現象の種類	急傾斜地の崩壊
箇所番号	110A1008
箇所名	台-12
所在地	花巻市台第3地割
調査機関	県南広域振興局 花巻総合支局



概況図 (S=1:200,000)



位置図 (S=1:25,000)

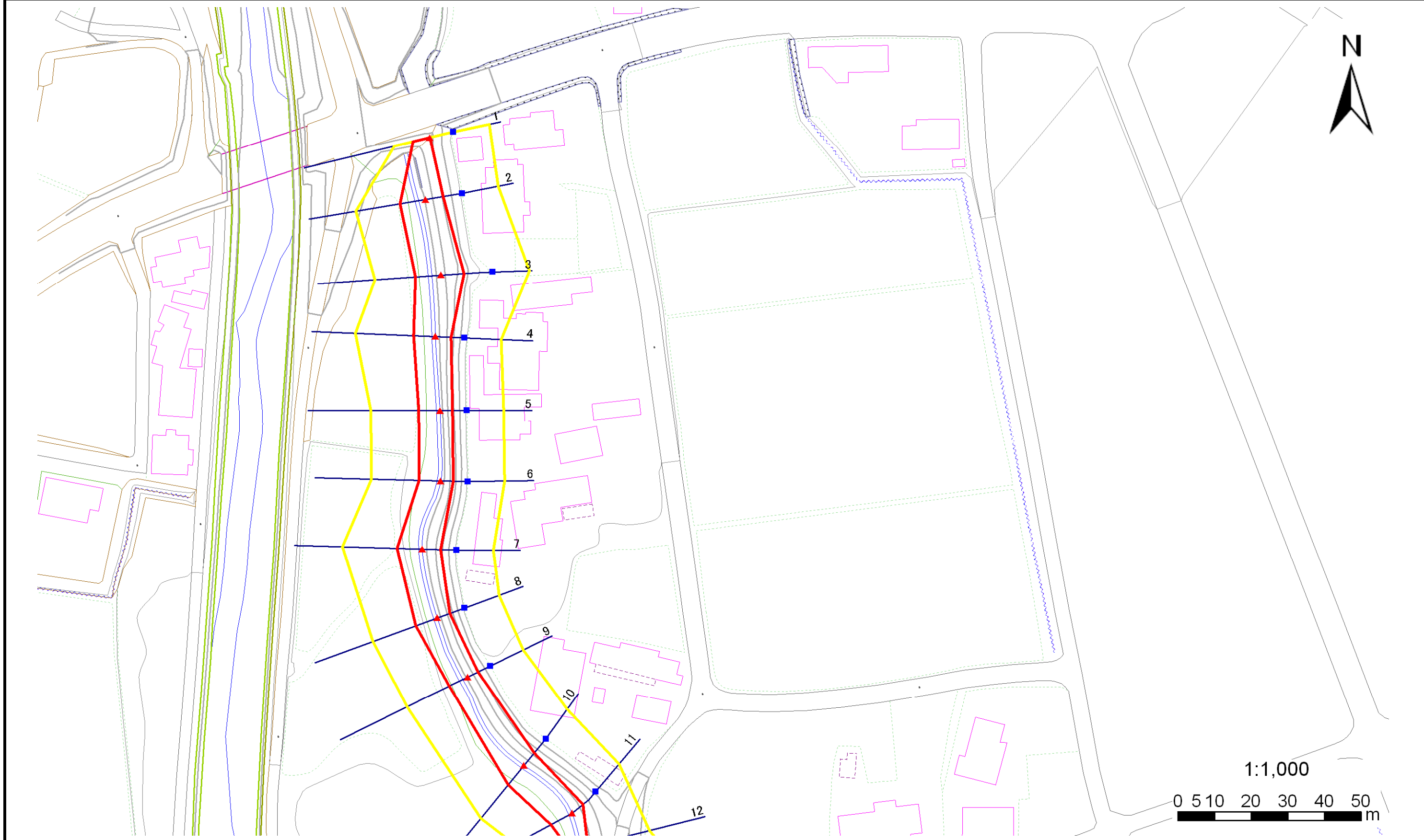
岩手県

急傾斜地の崩壊区域調書

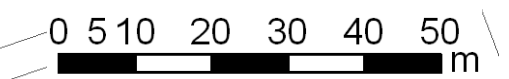
様式3-1 危害のおそれのある土地、著しい危害のおそれのある土地の設定図

調査年度 平成18年度

急傾斜地の位置	箇所番号	110A1008	箇所名	台-12	所在地	花巻市台第3地割
---------	------	----------	-----	------	-----	----------



1:1,000



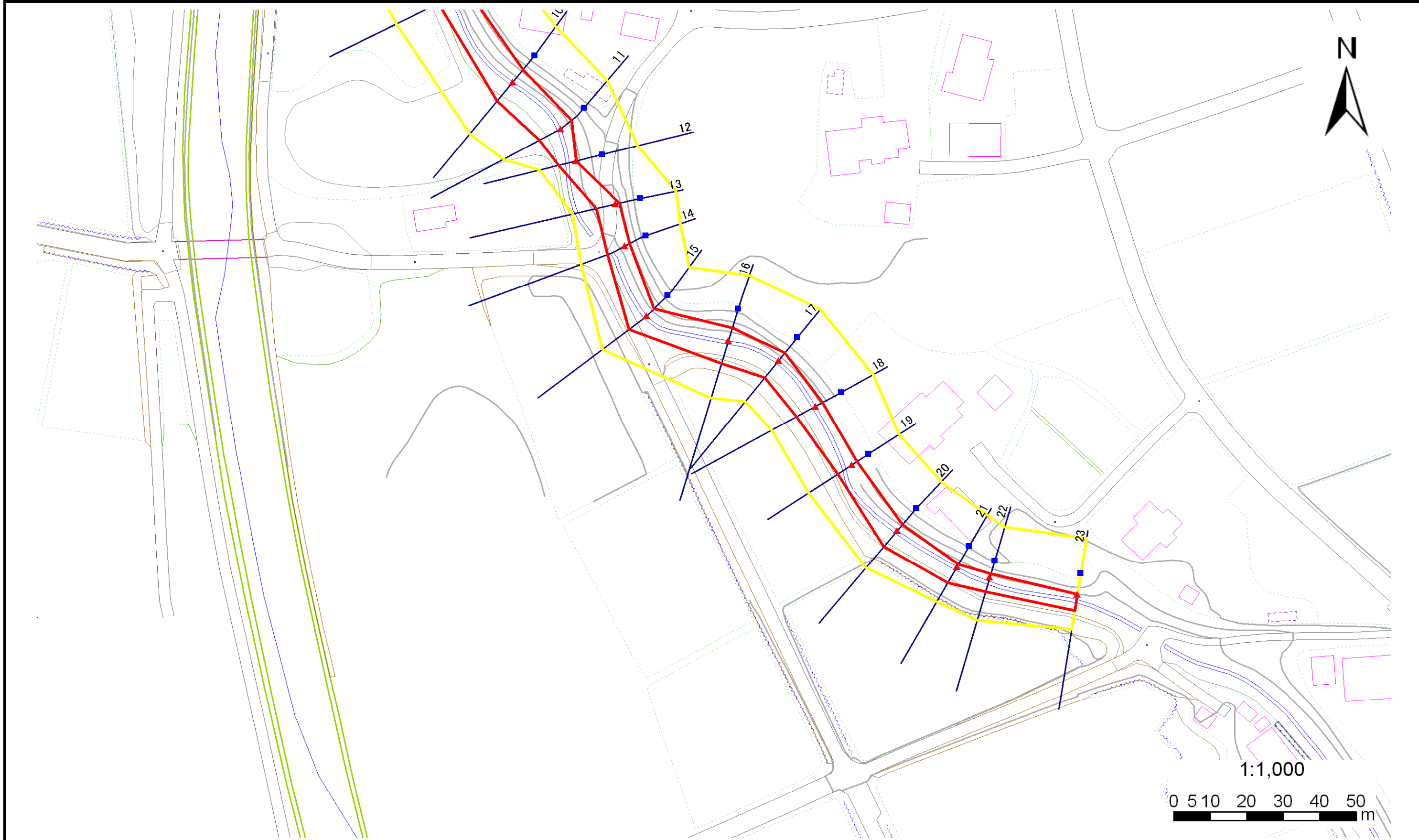
凡例	■ 上端	— 横断測線	■ 危害のおそれのある土地の区域	■ 土石等の移動による力が100kN/m ² を超える範囲
	▲ 下端		■ 著しい危害のおそれのある土地の区域	■ 土石等の堆積高が3mを超える範囲

急傾斜地の崩壊区域調書

様式3-1 危害のおそれのある土地、著しい危害のおそれのある土地の設定図

調査年度	平成18年度
所在地	花巻市台第3地割

急傾斜地の位置	箇所番号	110A1008	箇所名	台-12
---------	------	----------	-----	------



凡例	■ 上端	— 横断測線	— 危害のおそれのある土地の区域	— 土石等の移動による力が100kN/m ² を超える範囲
	▲ 下端		— 著しい危害のおそれのある土地の区域	— 土石等の堆積高が3mを超える範囲

急傾斜地の崩壊区域調査

様式3-2 建築物に作用すると想定される衝撃に関する事項 (1/2)

														調査年度	平成18年度	
急傾斜地の位置		110A1008			箇所名		台-12		所在地		花巻市台第3地割					
横断 測線 番号	急傾斜地の下端に隣接する土地								急傾斜地内							
	土石等の移動の高さと力の大きさ				土石等の堆積高さとの大きさ				土石等の移動の高さと力の大きさ				土石等の堆積高さとの大きさ			
	区分	高さ (m)	下端からの距離 (m)	力の大きさ (kN/m ²)	区分	下端からの水平 距離(m)	高さ (m)	力の大きさ (kN/m ²)	区分	高さ (m)	上端からの比高 (m)	力の大きさ (kN/m ²)	区分	上端からの比高 (m)	高さ (m)	力の大きさ (kN/m ²)
1	100kN/m ² を超える	-	- ~ -	-	3mを超える	- ~ -	-	-	100kN/m ² を超える	-	- ~ -	-	3mを超える	- ~ -	-	-
	それ以外	1.00	0.00 ~ 4.76	59.32	それ以外	0.00 ~ 0.00	1.77	8.94	それ以外	1.00	5.00 ~ 5.00	59.32	それ以外	5.00 ~ 5.00	1.77	8.94
2	100kN/m ² を超える	-	- ~ -	-	3mを超える	- ~ -	-	-	100kN/m ² を超える	-	- ~ -	-	3mを超える	- ~ -	-	-
	それ以外	1.00	0.00 ~ 7.09	90.05	それ以外	0.00 ~ 7.09	1.94	9.81	それ以外	1.00	5.00 ~ 9.60	90.05	それ以外	5.00 ~ 9.60	1.94	9.81
3	100kN/m ² を超える	-	- ~ -	-	3mを超える	- ~ -	-	-	100kN/m ² を超える	-	- ~ -	-	3mを超える	- ~ -	-	-
	それ以外	1.00	0.00 ~ 6.96	88.17	それ以外	0.00 ~ 0.00	1.64	8.29	それ以外	1.00	5.00 ~ 9.01	88.17	それ以外	5.00 ~ 9.01	1.64	8.29
4	100kN/m ² を超える	-	- ~ -	-	3mを超える	- ~ -	-	-	100kN/m ² を超える	-	- ~ -	-	3mを超える	- ~ -	-	-
	それ以外	1.00	0.00 ~ 5.99	75.03	それ以外	0.00 ~ 5.99	2.79	14.13	それ以外	1.00	5.00 ~ 10.87	75.03	それ以外	5.00 ~ 10.87	2.79	14.13
5	100kN/m ² を超える	-	- ~ -	-	3mを超える	- ~ -	-	-	100kN/m ² を超える	-	- ~ -	-	3mを超える	- ~ -	-	-
	それ以外	1.00	0.00 ~ 5.79	72.38	それ以外	0.00 ~ 5.79	2.20	11.12	それ以外	1.00	5.00 ~ 9.37	72.38	それ以外	5.00 ~ 9.37	2.20	11.12
6	100kN/m ² を超える	-	- ~ -	-	3mを超える	- ~ -	-	-	100kN/m ² を超える	-	- ~ -	-	3mを超える	- ~ -	-	-
	それ以外	1.00	0.00 ~ 5.86	73.36	それ以外	0.00 ~ 5.86	2.19	11.05	それ以外	1.00	5.00 ~ 9.37	73.36	それ以外	5.00 ~ 9.37	2.19	11.05
7	100kN/m ² を超える	-	- ~ -	-	3mを超える	- ~ -	-	-	100kN/m ² を超える	-	- ~ -	-	3mを超える	- ~ -	-	-
	それ以外	1.00	0.00 ~ 6.87	87.03	それ以外	0.00 ~ 6.87	2.60	13.14	それ以外	1.00	5.00 ~ 10.82	87.03	それ以外	5.00 ~ 10.82	2.60	13.14
8	100kN/m ² を超える	-	- ~ -	-	3mを超える	- ~ -	-	-	100kN/m ² を超える	-	- ~ -	-	3mを超える	- ~ -	-	-
	それ以外	1.00	0.00 ~ 6.22	78.14	それ以外	0.00 ~ 6.22	2.11	10.69	それ以外	1.00	5.00 ~ 9.32	78.14	それ以外	5.00 ~ 9.32	2.11	10.69
9	100kN/m ² を超える	-	- ~ -	-	3mを超える	- ~ -	-	-	100kN/m ² を超える	-	- ~ -	-	3mを超える	- ~ -	-	-
	それ以外	1.00	0.00 ~ 5.58	69.71	それ以外	0.00 ~ 5.58	2.22	11.24	それ以外	1.00	5.00 ~ 9.20	69.71	それ以外	5.00 ~ 9.20	2.22	11.24
10	100kN/m ² を超える	-	- ~ -	-	3mを超える	- ~ -	-	-	100kN/m ² を超える	-	- ~ -	-	3mを超える	- ~ -	-	-
	それ以外	1.00	0.00 ~ 6.90	87.34	それ以外	0.00 ~ 6.90	1.97	9.95	それ以外	1.00	5.00 ~ 9.38	87.34	それ以外	5.00 ~ 9.38	1.97	9.95
11	100kN/m ² を超える	-	- ~ -	-	3mを超える	- ~ -	-	-	100kN/m ² を超える	-	- ~ -	-	3mを超える	- ~ -	-	-
	それ以外	1.00	0.00 ~ 6.58	82.99	それ以外	0.00 ~ 6.58	1.99	10.07	それ以外	1.00	5.00 ~ 8.90	82.99	それ以外	5.00 ~ 8.90	1.99	10.07
12	100kN/m ² を超える	-	- ~ -	-	3mを超える	- ~ -	-	-	100kN/m ² を超える	-	- ~ -	-	3mを超える	- ~ -	-	-
	それ以外	1.00	0.00 ~ 4.84	60.28	それ以外	0.00 ~ 0.00	1.69	8.54	それ以外	1.00	5.00 ~ 5.10	60.28	それ以外	5.00 ~ 5.10	1.69	8.54
13	100kN/m ² を超える	-	- ~ -	-	3mを超える	- ~ -	-	-	100kN/m ² を超える	-	- ~ -	-	3mを超える	- ~ -	-	-
	それ以外	1.00	0.00 ~ 5.34	66.63	それ以外	0.00 ~ 5.34	1.86	9.41	それ以外	1.00	5.00 ~ 6.00	66.63	それ以外	5.00 ~ 6.00	1.86	9.41
14	100kN/m ² を超える	-	- ~ -	-	3mを超える	- ~ -	-	-	100kN/m ² を超える	-	- ~ -	-	3mを超える	- ~ -	-	-
	それ以外	1.00	0.00 ~ 5.28	65.85	それ以外	0.00 ~ 5.28	1.99	10.06	それ以外	1.00	5.00 ~ 6.47	65.85	それ以外	5.00 ~ 6.47	1.99	10.06
15	100kN/m ² を超える	-	- ~ -	-	3mを超える	- ~ -	-	-	100kN/m ² を超える	-	- ~ -	-	3mを超える	- ~ -	-	-
	それ以外	1.00	0.00 ~ 6.16	77.26	それ以外	0.00 ~ 6.16	1.93	9.77	それ以外	1.00	5.00 ~ 7.65	77.26	それ以外	5.00 ~ 7.65	1.93	9.77

急傾斜地の崩壊区域調査

様式3-2 建築物に作用すると想定される衝撃に関する事項 (2/2)

													調査年度	平成18年度					
急傾斜地の位置		箇所番号			110A1008			箇所名		台-12		所在地		花巻市台第3地割					
横断 測線 番号	急傾斜地の下端に隣接する土地								急傾斜地内										
	土石等の移動の高さと力の大きさ				土石等の堆積高さとの大きさ				土石等の移動の高さと力の大きさ				土石等の堆積高さとの大きさ						
	区分	高さ (m)	下端からの距離 (m)	力の大きさ (kN/m ²)	区分	下端からの水平 距離(m)	高さ (m)	力の大きさ (kN/m ²)	区分	高さ (m)	上端からの比高 (m)	力の大きさ (kN/m ²)	区分	上端からの比高 (m)	高さ (m)	力の大きさ (kN/m ²)			
16	100kN/m ² を超える	-	-	-	3mを超える	-	-	-	100kN/m ² を超える	-	-	-	3mを超える	-	-	-			
	それ以外	1.00	0.00	~ 6.66	84.13	それ以外	0.00	~ 6.66	1.90	9.58	それ以外	1.00	5.00	~ 8.41	84.13	それ以外	5.00	~ 8.41	1.90
17	100kN/m ² を超える	-	-	-	3mを超える	-	-	-	100kN/m ² を超える	-	-	-	3mを超える	-	-	-			
	それ以外	1.00	0.00	~ 6.15	77.16	それ以外	0.00	~ 6.15	1.89	9.53	それ以外	1.00	5.00	~ 7.40	77.16	それ以外	5.00	~ 7.40	1.89
18	100kN/m ² を超える	-	-	-	3mを超える	-	-	-	100kN/m ² を超える	-	-	-	3mを超える	-	-	-			
	それ以外	1.00	0.00	~ 5.92	74.06	それ以外	0.00	~ 5.92	1.84	9.31	それ以外	1.00	5.00	~ 6.84	74.06	それ以外	5.00	~ 6.84	1.84
19	100kN/m ² を超える	-	-	-	3mを超える	-	-	-	100kN/m ² を超える	-	-	-	3mを超える	-	-	-			
	それ以外	1.00	0.00	~ 4.67	58.18	それ以外	0.00	~ 4.67	2.22	11.20	それ以外	1.00	5.00	~ 7.13	58.18	それ以外	5.00	~ 7.13	2.22
20	100kN/m ² を超える	-	-	-	3mを超える	-	-	-	100kN/m ² を超える	-	-	-	3mを超える	-	-	-			
	それ以外	1.00	0.00	~ 5.91	74.00	それ以外	0.00	~ 5.91	1.83	9.23	それ以外	1.00	5.00	~ 6.79	74.00	それ以外	5.00	~ 6.79	1.83
21	100kN/m ² を超える	-	-	-	3mを超える	-	-	-	100kN/m ² を超える	-	-	-	3mを超える	-	-	-			
	それ以外	1.00	0.00	~ 5.15	64.23	それ以外	0.00	~ 5.15	1.84	9.28	それ以外	1.00	5.00	~ 5.65	64.23	それ以外	5.00	~ 5.65	1.84
22	100kN/m ² を超える	-	-	-	3mを超える	-	-	-	100kN/m ² を超える	-	-	-	3mを超える	-	-	-			
	それ以外	1.00	0.00	~ 4.25	53.12	それ以外	0.00	~ 4.25	2.21	11.17	それ以外	1.00	5.00	~ 6.30	53.12	それ以外	5.00	~ 6.30	2.21
23	100kN/m ² を超える	-	-	-	3mを超える	-	-	-	100kN/m ² を超える	-	-	-	3mを超える	-	-	-			
	それ以外	1.00	0.00	~ 4.69	58.45	それ以外	0.00	~ 4.69	1.83	9.25	それ以外	1.00	5.00	~ 5.00	58.45	それ以外	5.00	~ 5.00	1.83
	100kN/m ² を超える				3mを超える				100kN/m ² を超える				3mを超える						
	それ以外				それ以外				それ以外				それ以外						
	100kN/m ² を超える				3mを超える				100kN/m ² を超える				3mを超える						
	それ以外				それ以外				それ以外				それ以外						
	100kN/m ² を超える				3mを超える				100kN/m ² を超える				3mを超える						
	それ以外				それ以外				それ以外				それ以外						
	100kN/m ² を超える				3mを超える				100kN/m ² を超える				3mを超える						
	それ以外				それ以外				それ以外				それ以外						
	100kN/m ² を超える				3mを超える				100kN/m ² を超える				3mを超える						
	それ以外				それ以外				それ以外				それ以外						