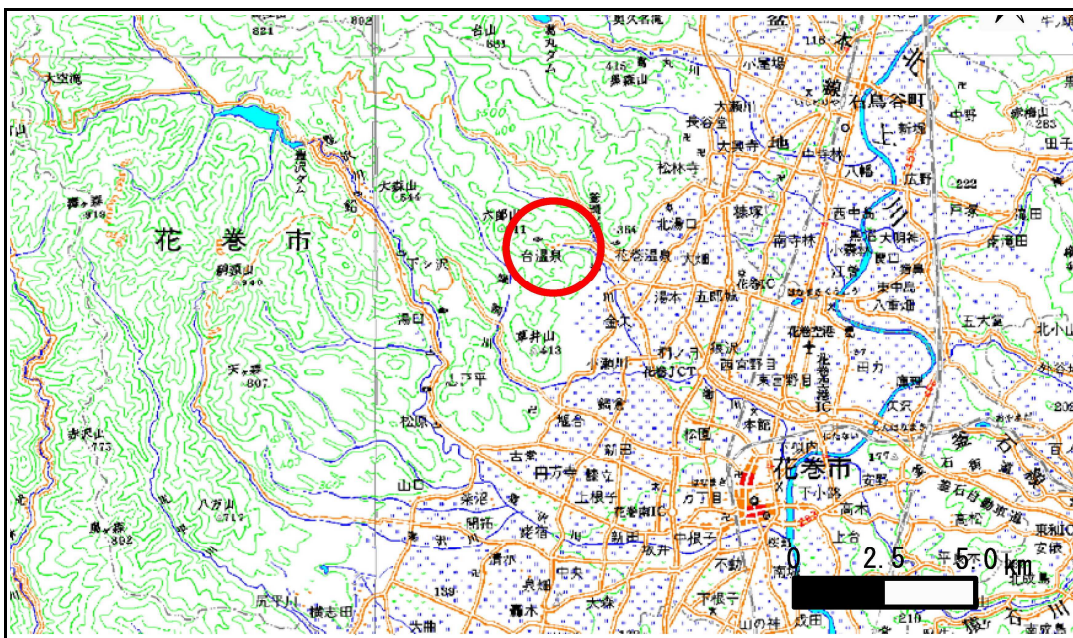


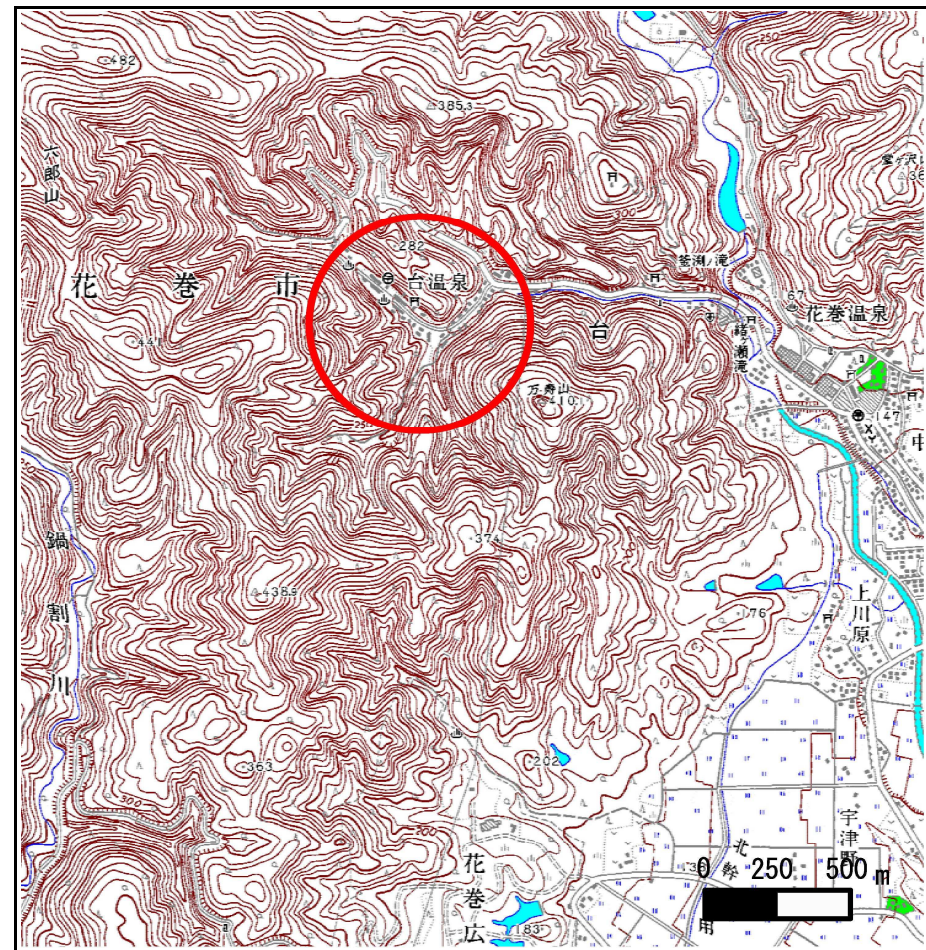
土砂災害防止に関する基礎調査(急傾斜地の崩壊)

表紙 概況、位置図

| | |
|---------|--------------------|
| 自然現象の種類 | 急傾斜地の崩壊 |
| 箇所番号 | 110A1005 |
| 箇所名 | 台-3 |
| 所在地 | 花巻市台第1地割 |
| 調査機関 | 県南広域振興局土木部花巻土木センター |



概況図(S=1:200,000)



位置図(S=1:25,000)

急傾斜地の崩壊区域調書

様式3-1 危害のおそれのある土地、著しい危害のおそれのある土地の設定図

調査年度

平成22年度

急傾斜地の位置

箇所番号

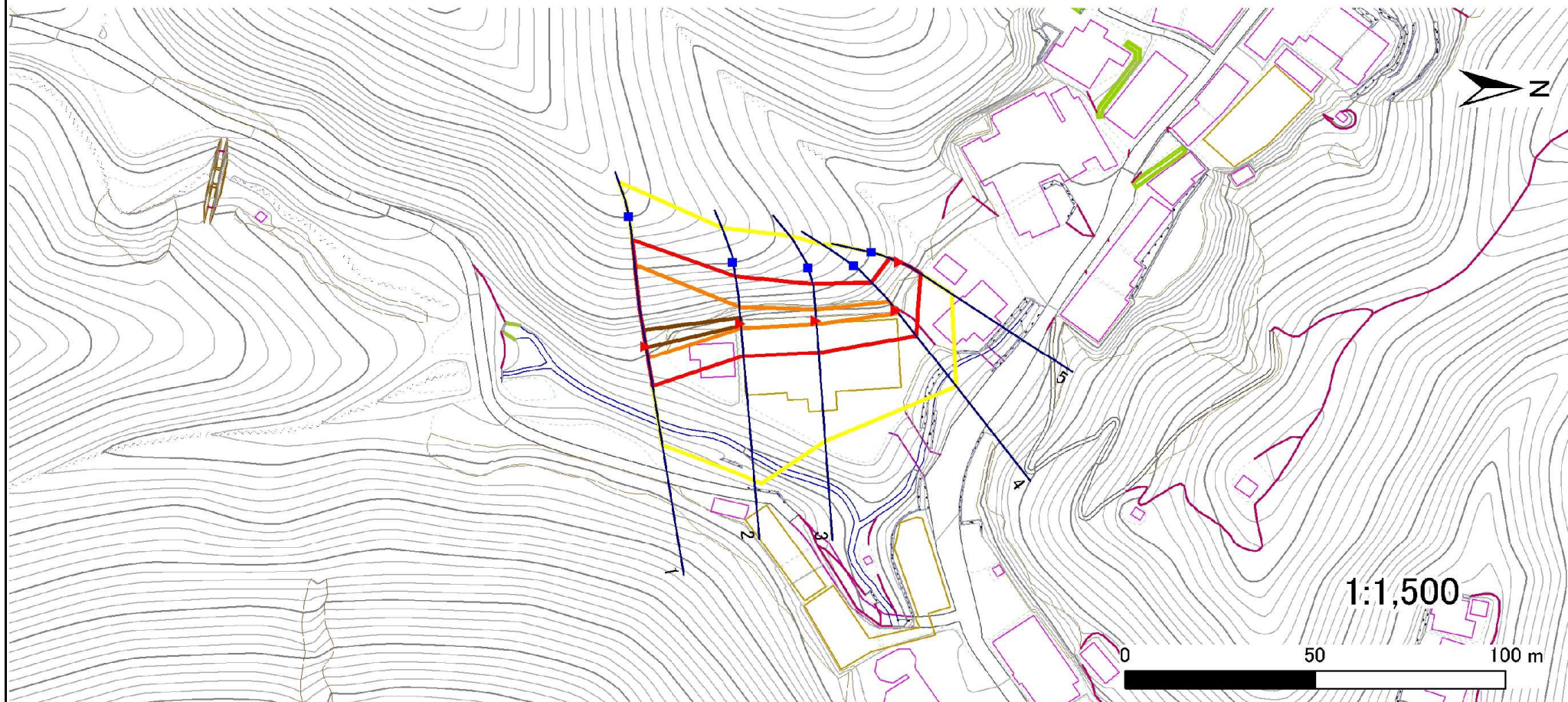
110A1005

箇所名

台-3

所在地

花巻市台第1地割



凡例

■ 上端
▲ 下端

— 横断測線

— 危害のおそれのある土地の区域

— 著しい危害のおそれのある土地の区域

— 土石等の移動による力が 100kN/m^2 を超える範囲

— 土石等の堆積高が 3m を超える範囲

急傾斜地の崩壊区域調書

様式3-2 建築物に作用すると想定される衝撃に関する事項(1/1)

調査年度

平成22年度

| 急傾斜地の位置 | | 箇所番号 | | | | 箇所名 | | 台-3 | | 所在地 | | 花巻市台第1地割 | | | | |
|----------------|---------------------------|-----------|----------------|-------------------------------|----------------|------------------|-----------|-------------------------------|---------------------------|-----------|----------------|-------------------------------|----------------|----------------|-----------|-------------------------------|
| 横断 測線 番号 | 急傾斜地の下端に隣接する土地 | | | | | | | | | | | | | | | |
| | 土石等の移動の高さと力の大きさ | | | | 土石等の堆積高さと力の大きさ | | | | 土石等の移動の高さと力の大きさ | | | | 土石等の堆積高さと力の大きさ | | | |
| | 区 分 | 高さ (m) | 下端からの距離 (m) | 力の大きさ (kN/m ²) | 区 分 | 下端からの水平 距離(m) | 高さ (m) | 力の大きさ (kN/m ²) | 区 分 | 高さ (m) | 上端からの比高 (m) | 力の大きさ (kN/m ²) | 区 分 | 上端からの比高 (m) | 高さ (m) | 力の大きさ (kN/m ²) |
| 1 | 100kN/m ² を超える | 1.00 | 0.00 ~ 3.23 | 151.76 | 3mを超える | 0.00 ~ 0.19 | 3.11 | 15.69 | 100kN/m ² を超える | 1.00 | 10.56 ~ 28.74 | 151.76 | 3mを超える | 25.00 ~ 28.74 | 3.11 | 15.69 |
| | それ以外 | 1.00 | 3.23 ~ 11.02 | 100.00 | それ以外 | 0.19 ~ 11.02 | 3.00 | 15.16 | それ以外 | 1.00 | 5.00 ~ 10.56 | 100.00 | それ以外 | 5.00 ~ 25.00 | 3.00 | 15.16 |
| 2 | 100kN/m ² を超える | 1.00 | 0.00 ~ 1.12 | 116.94 | 3mを超える | 0.00 ~ 0.49 | 3.39 | 17.15 | 100kN/m ² を超える | 1.00 | 16.16 ~ 22.40 | 116.94 | 3mを超える | 20.00 ~ 22.40 | 3.39 | 17.15 |
| | それ以外 | 1.00 | 1.12 ~ 8.91 | 100.00 | それ以外 | 0.49 ~ 8.91 | 3.00 | 15.16 | それ以外 | 1.00 | 5.00 ~ 16.16 | 100.00 | それ以外 | 5.00 ~ 20.00 | 3.00 | 15.16 |
| 3 | 100kN/m ² を超える | 1.00 | 0.00 ~ 0.94 | 114.10 | 3mを超える | - ~ - | - | - | 100kN/m ² を超える | 1.00 | 12.95 ~ 16.44 | 114.10 | 3mを超える | - ~ - | - | - |
| | それ以外 | 1.00 | 0.94 ~ 8.73 | 100.00 | それ以外 | 0.00 ~ 8.73 | 2.78 | 14.04 | それ以外 | 1.00 | 5.00 ~ 12.95 | 100.00 | それ以外 | 5.00 ~ 16.44 | 2.78 | 14.04 |
| 4 | 100kN/m ² を超える | 1.00 | 0.00 ~ 0.85 | 112.70 | 3mを超える | - ~ - | - | - | 100kN/m ² を超える | 1.00 | 10.53 ~ 13.02 | 112.70 | 3mを超える | - ~ - | - | - |
| | それ以外 | 1.00 | 0.85 ~ 8.63 | 100.00 | それ以外 | 0.00 ~ 8.63 | 2.20 | 11.14 | それ以外 | 1.00 | 5.00 ~ 10.53 | 100.00 | それ以外 | 5.00 ~ 13.02 | 2.20 | 11.14 |
| 5 | 100kN/m ² を超える | - | - ~ - | - | 3mを超える | - ~ - | - | - | 100kN/m ² を超える | - | - ~ - | - | 3mを超える | - ~ - | - | - |
| | それ以外 | 1.00 | 0.00 ~ 6.20 | 77.88 | それ以外 | 0.00 ~ 6.20 | 1.98 | 10.00 | それ以外 | 1.00 | 5.00 ~ 8.03 | 77.88 | それ以外 | 5.00 ~ 8.03 | 1.98 | 10.00 |
| | 100kN/m ² を超える | | ~ | | 3mを超える | ~ | | | 100kN/m ² を超える | | ~ | | 3mを超える | ~ | | |
| | それ以外 | | ~ | | それ以外 | ~ | | | それ以外 | | ~ | | それ以外 | ~ | | |
| | 100kN/m ² を超える | | ~ | | 3mを超える | ~ | | | 100kN/m ² を超える | | ~ | | 3mを超える | ~ | | |
| | それ以外 | | ~ | | それ以外 | ~ | | | それ以外 | | ~ | | それ以外 | ~ | | |
| | 100kN/m ² を超える | | ~ | | 3mを超える | ~ | | | 100kN/m ² を超える | | ~ | | 3mを超える | ~ | | |
| | それ以外 | | ~ | | それ以外 | ~ | | | それ以外 | | ~ | | それ以外 | ~ | | |
| | 100kN/m ² を超える | | ~ | | 3mを超える | ~ | | | 100kN/m ² を超える | | ~ | | 3mを超える | ~ | | |
| | それ以外 | | ~ | | それ以外 | ~ | | | それ以外 | | ~ | | それ以外 | ~ | | |
| | 100kN/m ² を超える | | ~ | | 3mを超える | ~ | | | 100kN/m ² を超える | | ~ | | 3mを超える | ~ | | |
| | それ以外 | | ~ | | それ以外 | ~ | | | それ以外 | | ~ | | それ以外 | ~ | | |
| | 100kN/m ² を超える | | ~ | | 3mを超える | ~ | | | 100kN/m ² を超える | | ~ | | 3mを超える | ~ | | |
| | それ以外 | | ~ | | それ以外 | ~ | | | それ以外 | | ~ | | それ以外 | ~ | | |
| | 100kN/m ² を超える | | ~ | | 3mを超える | ~ | | | 100kN/m ² を超える | | ~ | | 3mを超える | ~ | | |
| | それ以外 | | ~ | | それ以外 | ~ | | | それ以外 | | ~ | | それ以外 | ~ | | |