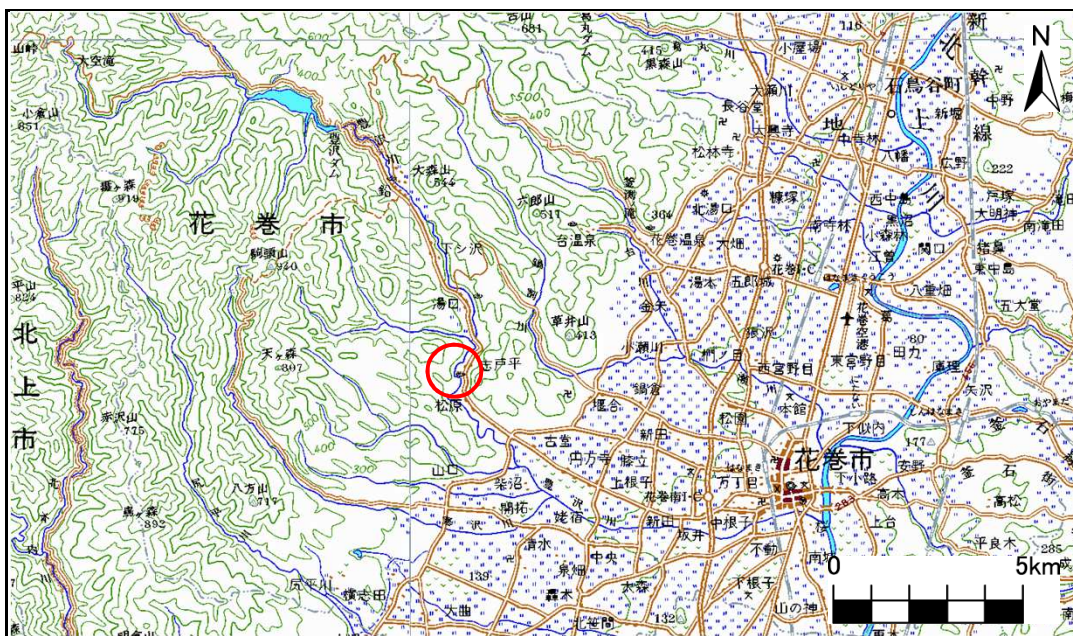


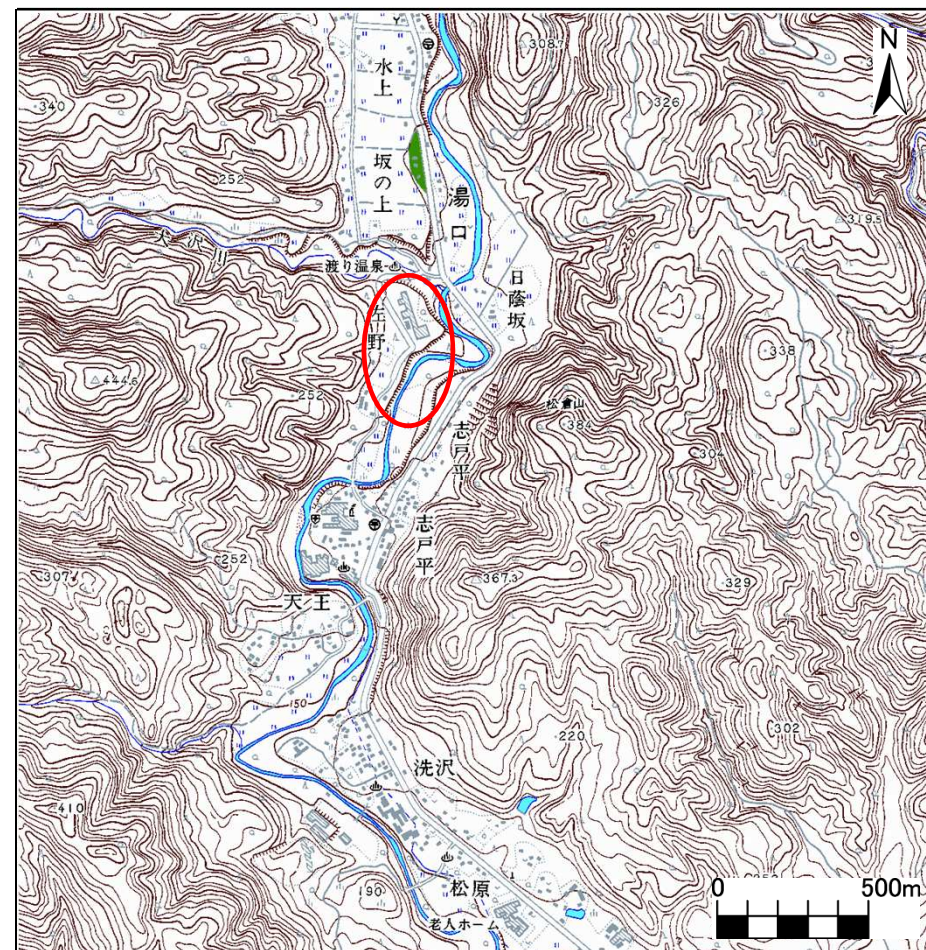
土砂災害防止に関する基礎調査(急傾斜地の崩壊)

表紙 概況、位置図

自然現象の種類	急傾斜地の崩壊
箇所番号	110A0768
箇所名	渡り温泉
所在地	花巻市湯口字佐野
調査機関	県南広域振興局 花巻総合支局



概況図 (S=1:200,000)



位置図 (S=1:25,000)

岩手県

急傾斜地の崩壊区域調書

様式3-1 危害のおそれのある土地、著しい危害のおそれのある土地の設定図

調査年度	平成18年度
急傾斜地の位置	箇所番号

急傾斜地の位置

箇所番号

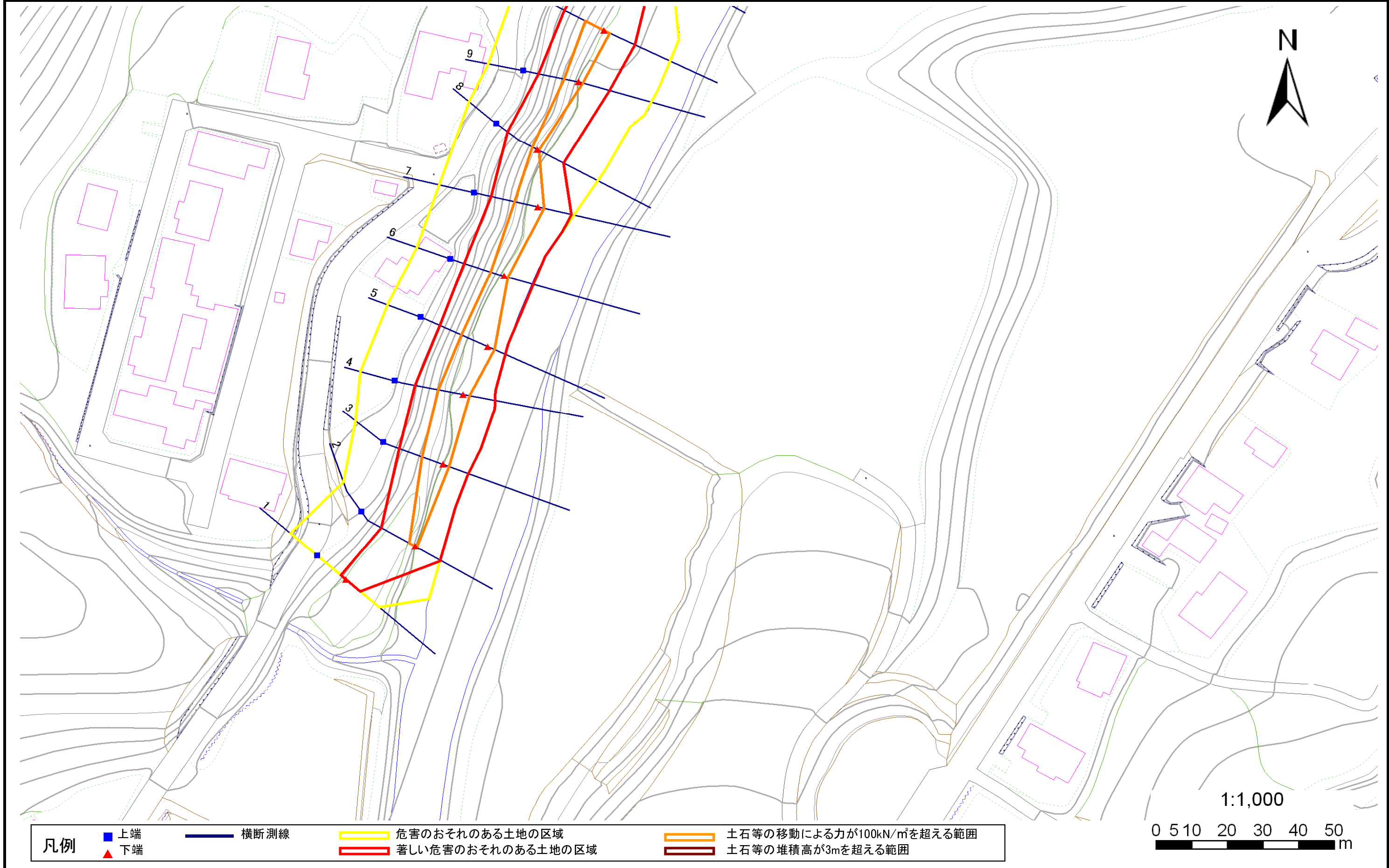
110A0768

箇所名

渡り温泉

所在地

花巻市湯口字佐野



凡例	■ 上端	— 横断測線	— 危害のおそれのある土地の区域	— 土石等の移動による力が100kN/m ² を超える範囲
	▲ 下端		— 著しい危害のおそれのある土地の区域	— 土石等の堆積高が3mを超える範囲

急傾斜地の崩壊区域調書

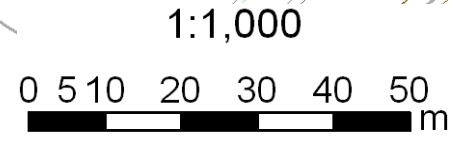
様式3-1 危害のおそれのある土地、著しい危害のおそれのある土地の設定図

調査年度	平成18年度
所在地	花巻市湯口字佐野

急傾斜地の位置	箇所番号	110A0768	箇所名	渡り温泉	所在地	花巻市湯口字佐野
---------	------	----------	-----	------	-----	----------



凡例	■ 上端	— 横断測線	— 危害のおそれのある土地の区域	— 土石等の移動による力が100kN/m ² を超える範囲
	▲ 下端	— 横断測線	— 著しい危害のおそれのある土地の区域	— 土石等の堆積高が3mを超える範囲

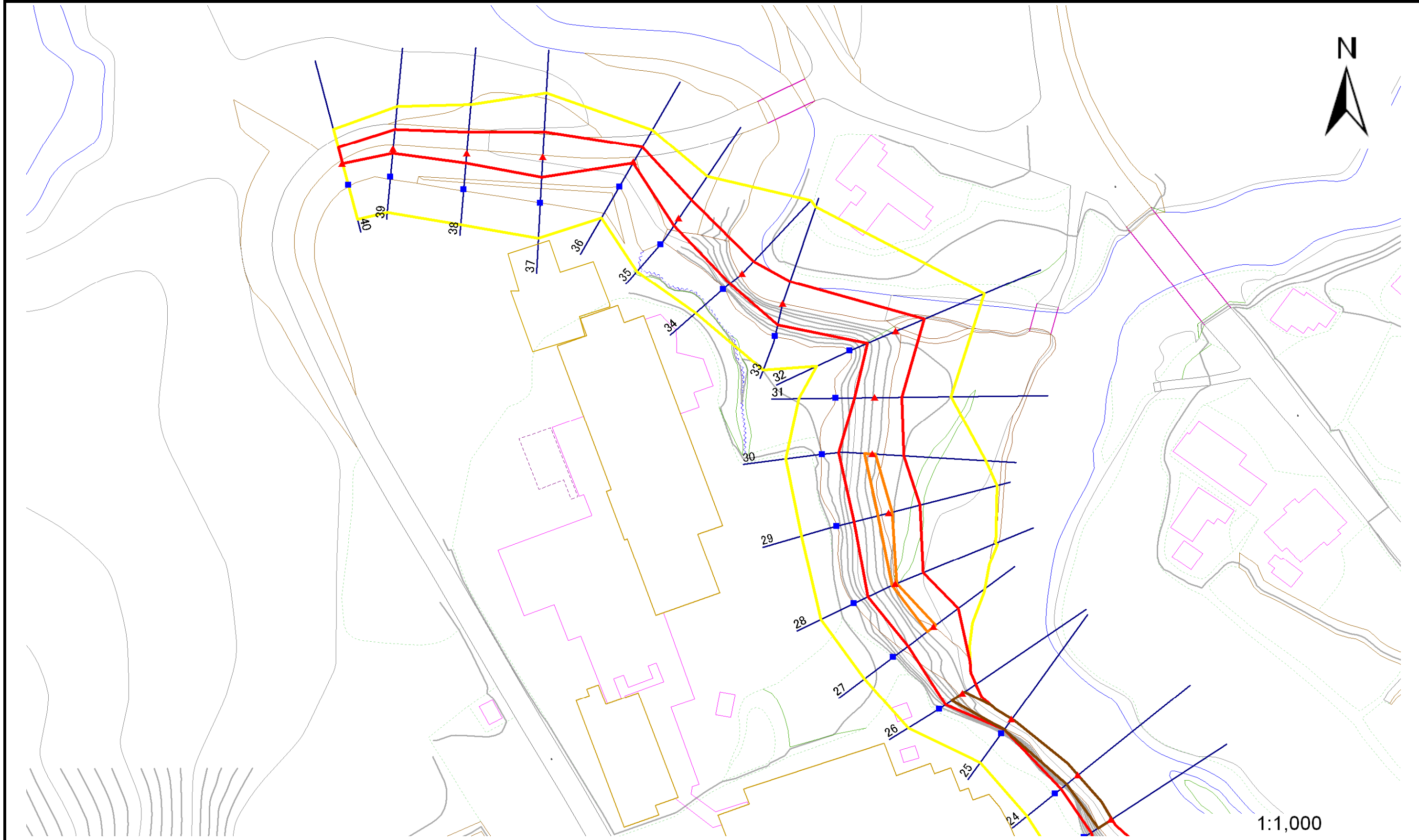


急傾斜地の崩壊区域調書

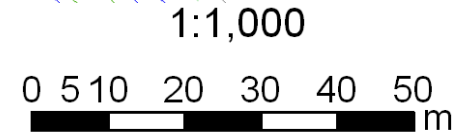
様式3-1 危害のおそれのある土地、著しい危害のおそれのある土地の設定図

調査年度	平成18年度
所在地	花巻市湯口字佐野

急傾斜地の位置	箇所番号	110A0768	箇所名	渡り温泉	所在地
---------	------	----------	-----	------	-----



凡例	■ 上端	— 横断測線	■ 危害のおそれのある土地の区域	■ 土石等の移動による力が100kN/m ² を超える範囲
	▲ 下端	— 横断測線	■ 著しい危害のおそれのある土地の区域	■ 土石等の堆積高が3mを超える範囲



急傾斜地の崩壊区域調査

様式3-2 建築物に作用すると想定される衝撃に関する事項 (1/3)

														調査年度	平成18年度	
急傾斜地の位置		箇所番号			110A0768			箇所名		渡り温泉		所在地		花巻市湯口字佐野		
横断 測線 番号	急傾斜地の下端に隣接する土地								急傾斜地内							
	土石等の移動の高さと力の大きさ				土石等の堆積高さとの大きさ				土石等の移動の高さと力の大きさ				土石等の堆積高さとの大きさ			
	区分	高さ (m)	下端からの距離 (m)	力の大きさ (kN/m ²)	区分	下端からの水平 距離(m)	高さ (m)	力の大きさ (kN/m ²)	区分	高さ (m)	上端からの比高 (m)	力の大きさ (kN/m ²)	区分	上端からの比高 (m)	高さ (m)	力の大きさ (kN/m ²)
1	100kN/m ² を超える	-	- ~ -	-	3mを超える	- ~ -	-	-	100kN/m ² を超える	-	- ~ -	-	3mを超える	- ~ -	-	-
	それ以外	1.00	0.00 ~ 5.23	65.18	それ以外	0.00 ~ 0.00	1.57	7.92	それ以外	1.00	5.00 ~ 6.10	65.18	それ以外	5.00 ~ 6.10	1.57	7.92
2	100kN/m ² を超える	1.00	0.00 ~ 0.42	106.21	3mを超える	- ~ -	-	-	100kN/m ² を超える	1.00	10.97 ~ 12.29	106.21	3mを超える	- ~ -	-	-
	それ以外	1.00	0.42 ~ 8.21	100.00	それ以外	0.00 ~ 8.21	2.05	10.38	それ以外	1.00	5.00 ~ 10.97	100.00	それ以外	5.00 ~ 12.29	2.05	10.38
3	100kN/m ² を超える	1.00	0.00 ~ 1.71	126.21	3mを超える	- ~ -	-	-	100kN/m ² を超える	1.00	12.07 ~ 18.73	126.21	3mを超える	- ~ -	-	-
	それ以外	1.00	1.71 ~ 9.50	100.00	それ以外	0.00 ~ 9.50	2.70	13.63	それ以外	1.00	5.00 ~ 12.07	100.00	それ以外	5.00 ~ 18.73	2.70	13.63
4	100kN/m ² を超える	1.00	0.00 ~ 1.78	127.37	3mを超える	- ~ -	-	-	100kN/m ² を超える	1.00	10.77 ~ 16.94	127.37	3mを超える	- ~ -	-	-
	それ以外	1.00	1.78 ~ 9.57	100.00	それ以外	0.00 ~ 9.57	2.50	12.62	それ以外	1.00	5.00 ~ 10.77	100.00	それ以外	5.00 ~ 16.94	2.50	12.62
5	100kN/m ² を超える	1.00	0.00 ~ 1.97	130.33	3mを超える	- ~ -	-	-	100kN/m ² を超える	1.00	10.77 ~ 17.85	130.33	3mを超える	- ~ -	-	-
	それ以外	1.00	1.97 ~ 9.75	100.00	それ以外	0.00 ~ 9.75	2.50	12.62	それ以外	1.00	5.00 ~ 10.77	100.00	それ以外	5.00 ~ 17.85	2.50	12.62
6	100kN/m ² を超える	1.00	0.00 ~ 1.06	115.96	3mを超える	- ~ -	-	-	100kN/m ² を超える	1.00	14.71 ~ 19.62	115.96	3mを超える	- ~ -	-	-
	それ以外	1.00	1.06 ~ 8.85	100.00	それ以外	0.00 ~ 8.85	2.90	14.66	それ以外	1.00	5.00 ~ 14.71	100.00	それ以外	5.00 ~ 19.62	2.90	14.66
7	100kN/m ² を超える	1.00	0.00 ~ 1.77	127.16	3mを超える	- ~ -	-	-	100kN/m ² を超える	1.00	11.97 ~ 18.87	127.16	3mを超える	- ~ -	-	-
	それ以外	1.00	1.77 ~ 9.55	100.00	それ以外	0.00 ~ 9.55	2.69	13.58	それ以外	1.00	5.00 ~ 11.97	100.00	それ以外	5.00 ~ 18.87	2.69	13.58
8	100kN/m ² を超える	1.00	0.00 ~ 0.46	106.76	3mを超える	- ~ -	-	-	100kN/m ² を超える	1.00	15.76 ~ 17.85	106.76	3mを超える	- ~ -	-	-
	それ以外	1.00	0.46 ~ 8.24	100.00	それ以外	0.00 ~ 8.24	2.96	14.94	それ以外	1.00	5.00 ~ 15.76	100.00	それ以外	5.00 ~ 17.85	2.96	14.94
9	100kN/m ² を超える	1.00	0.00 ~ 1.17	117.66	3mを超える	- ~ -	-	-	100kN/m ² を超える	1.00	13.46 ~ 18.27	117.66	3mを超える	- ~ -	-	-
	それ以外	1.00	1.17 ~ 8.96	100.00	それ以外	0.00 ~ 8.96	2.82	14.25	それ以外	1.00	5.00 ~ 13.46	100.00	それ以外	5.00 ~ 18.27	2.82	14.25
10	100kN/m ² を超える	1.00	0.00 ~ 1.65	125.21	3mを超える	- ~ -	-	-	100kN/m ² を超える	1.00	11.48 ~ 17.40	125.21	3mを超える	- ~ -	-	-
	それ以外	1.00	1.65 ~ 9.43	100.00	それ以外	0.00 ~ 9.43	2.63	13.28	それ以外	1.00	5.00 ~ 11.48	100.00	それ以外	5.00 ~ 17.40	2.63	13.28
11	100kN/m ² を超える	-	- ~ -	-	3mを超える	- ~ -	-	-	100kN/m ² を超える	-	- ~ -	-	3mを超える	- ~ -	-	-
	それ以外	1.00	0.00 ~ 7.56	96.71	それ以外	0.00 ~ 7.56	3.00	15.15	それ以外	1.00	5.00 ~ 15.63	96.71	それ以外	5.00 ~ 15.63	3.00	15.15
12	100kN/m ² を超える	1.00	0.00 ~ 1.82	128.05	3mを超える	- ~ -	-	-	100kN/m ² を超える	1.00	10.53 ~ 17.11	128.05	3mを超える	- ~ -	-	-
	それ以外	1.00	1.82 ~ 9.61	100.00	それ以外	0.00 ~ 9.61	2.37	11.99	それ以外	1.00	5.00 ~ 10.53	100.00	それ以外	5.00 ~ 17.11	2.37	11.99
13	100kN/m ² を超える	1.00	0.00 ~ 2.06	131.94	3mを超える	- ~ -	-	-	100kN/m ² を超える	1.00	10.63 ~ 19.25	131.94	3mを超える	- ~ -	-	-
	それ以外	1.00	2.06 ~ 9.85	100.00	それ以外	0.00 ~ 9.85	2.30	11.63	それ以外	1.00	5.00 ~ 10.63	100.00	それ以外	5.00 ~ 19.25	2.30	11.63
14	100kN/m ² を超える	1.00	0.00 ~ 0.78	111.59	3mを超える	0.00 ~ 0.51	3.42	17.27	100kN/m ² を超える	1.00	16.60 ~ 20.75	111.59	3mを超える	20.00 ~ 20.75	3.42	17.27
	それ以外	1.00	0.78 ~ 8.56	100.00	それ以外	0.51 ~ 8.56	3.00	15.16	それ以外	1.00	5.00 ~ 16.60	100.00	それ以外	5.00 ~ 20.00	3.00	15.16
15	100kN/m ² を超える	1.00	0.00 ~ 1.21	118.28	3mを超える	0.00 ~ 0.38	3.29	16.63	100kN/m ² を超える	1.00	14.47 ~ 20.11	118.28	3mを超える	20.00 ~ 20.11	3.29	16.63
	それ以外	1.00	1.21 ~ 8.99	100.00	それ以外	0.38 ~ 8.99	3.00	15.16	それ以外	1.00	5.00 ~ 14.47	100.00	それ以外	5.00 ~ 20.00	3.00	15.16

急傾斜地の崩壊区域調査

様式3-2 建築物に作用すると想定される衝撃に関する事項 (2/3)

														調査年度	平成18年度	
急傾斜地の位置		箇所番号			110A0768			箇所名		渡り温泉		所在地		花巻市湯口字佐野		
横断 測線 番号	急傾斜地の下端に隣接する土地								急傾斜地内							
	土石等の移動の高さと力の大きさ				土石等の堆積高さとの大きさ				土石等の移動の高さと力の大きさ				土石等の堆積高さとの大きさ			
	区分	高さ (m)	下端からの距離 (m)	力の大きさ (kN/m ²)	区分	下端からの水平 距離(m)	高さ (m)	力の大きさ (kN/m ²)	区分	高さ (m)	上端からの比高 (m)	力の大きさ (kN/m ²)	区分	上端からの比高 (m)	高さ (m)	力の大きさ (kN/m ²)
16	100kN/m ² を超える	1.00	0.00 ~ 0.40	105.89	3mを超える	- ~ -	-	-	100kN/m ² を超える	1.00	10.88 ~ 11.97	105.89	3mを超える	- ~ -	-	-
	それ以外	1.00	0.40 ~ 8.18	100.00	それ以外	0.00 ~ 8.18	2.32	11.75	それ以外	1.00	5.00 ~ 10.88	100.00	それ以外	5.00 ~ 11.97	2.32	11.75
17	100kN/m ² を超える	1.00	0.00 ~ 0.08	101.12	3mを超える	- ~ -	-	-	100kN/m ² を超える	1.00	10.77 ~ 10.97	101.12	3mを超える	- ~ -	-	-
	それ以外	1.00	0.08 ~ 7.86	100.00	それ以外	0.00 ~ 7.86	2.30	11.63	それ以外	1.00	5.00 ~ 10.77	100.00	それ以外	5.00 ~ 10.97	2.30	11.63
18	100kN/m ² を超える	1.00	0.00 ~ 0.32	104.77	3mを超える	- ~ -	-	-	100kN/m ² を超える	1.00	10.61 ~ 11.47	104.77	3mを超える	- ~ -	-	-
	それ以外	1.00	0.32 ~ 8.11	100.00	それ以外	0.00 ~ 8.11	2.25	11.37	それ以外	1.00	5.00 ~ 10.61	100.00	それ以外	5.00 ~ 11.47	2.25	11.37
19	100kN/m ² を超える	1.00	0.00 ~ 2.36	136.77	3mを超える	- ~ -	-	-	100kN/m ² を超える	1.00	10.53 ~ 20.40	136.77	3mを超える	- ~ -	-	-
	それ以外	1.00	2.36 ~ 10.14	100.00	それ以外	0.00 ~ 10.14	2.70	13.64	それ以外	1.00	5.00 ~ 10.53	100.00	それ以外	5.00 ~ 20.40	2.70	13.64
20	100kN/m ² を超える	1.00	0.00 ~ 1.93	129.70	3mを超える	- ~ -	-	-	100kN/m ² を超える	1.00	10.96 ~ 17.92	129.70	3mを超える	- ~ -	-	-
	それ以外	1.00	1.93 ~ 9.71	100.00	それ以外	0.00 ~ 9.71	2.54	12.84	それ以外	1.00	5.00 ~ 10.96	100.00	それ以外	5.00 ~ 17.92	2.54	12.84
21	100kN/m ² を超える	1.00	0.00 ~ 1.61	124.59	3mを超える	- ~ -	-	-	100kN/m ² を超える	1.00	10.64 ~ 16.00	124.59	3mを超える	- ~ -	-	-
	それ以外	1.00	1.61 ~ 9.39	100.00	それ以外	0.00 ~ 9.39	2.46	12.42	それ以外	1.00	5.00 ~ 10.64	100.00	それ以外	5.00 ~ 16.00	2.46	12.42
22	100kN/m ² を超える	1.00	0.00 ~ 0.08	101.18	3mを超える	- ~ -	-	-	100kN/m ² を超える	1.00	11.25 ~ 11.50	101.18	3mを超える	- ~ -	-	-
	それ以外	1.00	0.08 ~ 7.87	100.00	それ以外	0.00 ~ 7.87	2.02	10.22	それ以外	1.00	5.00 ~ 11.25	100.00	それ以外	5.00 ~ 11.50	2.02	10.22
23	100kN/m ² を超える	-	- ~ -	-	3mを超える	0.00 ~ 0.52	3.61	18.23	100kN/m ² を超える	-	- ~ -	-	3mを超える	10.00 ~ 19.02	3.61	18.23
	それ以外	1.00	0.00 ~ 5.03	62.70	それ以外	0.52 ~ 5.03	3.00	15.16	それ以外	1.00	5.00 ~ 19.02	62.70	それ以外	5.00 ~ 10.00	3.00	15.16
24	100kN/m ² を超える	-	- ~ -	-	3mを超える	0.00 ~ 0.64	3.82	19.29	100kN/m ² を超える	-	- ~ -	-	3mを超える	10.00 ~ 19.86	3.82	19.29
	それ以外	1.00	0.00 ~ 4.16	52.05	それ以外	0.64 ~ 4.16	3.00	15.16	それ以外	1.00	5.00 ~ 19.86	52.05	それ以外	5.00 ~ 10.00	3.00	15.16
25	100kN/m ² を超える	-	- ~ -	-	3mを超える	0.00 ~ 0.88	4.40	22.25	100kN/m ² を超える	-	- ~ -	-	3mを超える	5.00 ~ 17.98	4.40	22.25
	それ以外	1.00	0.00 ~ 2.33	27.04	それ以外	0.88 ~ 2.33	3.00	15.16	それ以外	1.00	5.00 ~ 17.98	27.04	それ以外	5.00 ~ 5.00	3.00	15.16
26	100kN/m ² を超える	-	- ~ -	-	3mを超える	0.00 ~ 0.62	3.78	19.12	100kN/m ² を超える	-	- ~ -	-	3mを超える	10.00 ~ 18.71	3.78	19.12
	それ以外	1.00	0.00 ~ 4.17	52.17	それ以外	0.62 ~ 4.17	3.00	15.16	それ以外	1.00	5.00 ~ 18.71	52.17	それ以外	5.00 ~ 10.00	3.00	15.16
27	100kN/m ² を超える	1.00	0.00 ~ 0.71	110.63	3mを超える	- ~ -	-	-	100kN/m ² を超える	1.00	11.55 ~ 13.73	110.63	3mを超える	- ~ -	-	-
	それ以外	1.00	0.71 ~ 8.50	100.00	それ以外	0.00 ~ 8.50	2.43	12.26	それ以外	1.00	5.00 ~ 11.55	100.00	それ以外	5.00 ~ 13.73	2.43	12.26
28	100kN/m ² を超える	1.00	0.00 ~ 0.34	105.08	3mを超える	- ~ -	-	-	100kN/m ² を超える	1.00	13.59 ~ 14.82	105.08	3mを超える	- ~ -	-	-
	それ以外	1.00	0.34 ~ 8.13	100.00	それ以外	0.00 ~ 8.13	2.60	13.16	それ以外	1.00	5.00 ~ 13.59	100.00	それ以外	5.00 ~ 14.82	2.60	13.16
29	100kN/m ² を超える	1.00	0.00 ~ 0.95	114.32	3mを超える	- ~ -	-	-	100kN/m ² を超える	1.00	12.02 ~ 15.21	114.32	3mを超える	- ~ -	-	-
	それ以外	1.00	0.95 ~ 8.74	100.00	それ以外	0.00 ~ 8.74	2.69	13.60	それ以外	1.00	5.00 ~ 12.02	100.00	それ以外	5.00 ~ 15.21	2.69	13.60
30	100kN/m ² を超える	1.00	0.00 ~ 0.71	110.64	3mを超える	- ~ -	-	-	100kN/m ² を超える	1.00	12.89 ~ 15.42	110.64	3mを超える	- ~ -	-	-
	それ以外	1.00	0.71 ~ 8.50	100.00	それ以外	0.00 ~ 8.50	2.77	14.02	それ以外	1.00	5.00 ~ 12.89	100.00	それ以外	5.00 ~ 15.42	2.77	14.02

急傾斜地の崩壊区域調査

様式3-2 建築物に作用すると想定される衝撃に関する事項 (3/3)

														調査年度	平成18年度		
急傾斜地の位置		110A0768				箇所名		渡り温泉		所在地		花巻市湯口字佐野					
横断線 番号	急傾斜地の下端に隣接する土地										急傾斜地内						
	土石等の移動の高さと力の大きさ					土石等の堆積高さとの大きさ					土石等の移動の高さと力の大きさ			土石等の堆積高さとの大きさ			
	区分	高さ (m)	下端からの距離 (m)	力の大きさ (kN/m ²)	区分	下端からの水平 距離(m)	高さ (m)	力の大きさ (kN/m ²)	区分	高さ (m)	上端からの比高 (m)	力の大きさ (kN/m ²)	区分	上端からの比高 (m)	高さ (m)	力の大きさ (kN/m ²)	
31	100kN/m ² を超える	-	- ~ -	-	3mを超える	- ~ -	-	-	100kN/m ² を超える	-	- ~ -	-	3mを超える	- ~ -	-	-	
	それ以外	1.00	0.00 ~ 7.38	94.17	それ以外	0.00 ~ 7.38	2.41	12.17	それ以外	1.00	5.00 ~ 10.36	94.17	それ以外	5.00 ~ 10.36	2.41	12.17	
32	100kN/m ² を超える	1.00	0.00 ~ 0.62	109.25	3mを超える	- ~ -	-	-	100kN/m ² を超える	1.00	11.30 ~ 13.13	109.25	3mを超える	- ~ -	-	-	
	それ以外	1.00	0.62 ~ 8.41	100.00	それ以外	0.00 ~ 8.41	2.39	12.10	それ以外	1.00	5.00 ~ 11.30	100.00	それ以外	5.00 ~ 13.13	2.39	12.10	
33	100kN/m ² を超える	-	- ~ -	-	3mを超える	- ~ -	-	-	100kN/m ² を超える	-	- ~ -	-	3mを超える	- ~ -	-	-	
	それ以外	1.00	0.00 ~ 6.55	82.57	それ以外	0.00 ~ 6.55	2.89	14.59	それ以外	1.00	5.00 ~ 14.34	82.57	それ以外	5.00 ~ 14.34	2.89	14.59	
34	100kN/m ² を超える	-	- ~ -	-	3mを超える	0.00 ~ 0.21	3.25	16.40	100kN/m ² を超える	-	- ~ -	-	3mを超える	10.00 ~ 13.90	3.25	16.40	
	それ以外	1.00	0.00 ~ 4.55	56.69	それ以外	0.21 ~ 4.55	3.00	15.16	それ以外	1.00	5.00 ~ 13.90	56.69	それ以外	5.00 ~ 10.00	3.00	15.16	
35	100kN/m ² を超える	-	- ~ -	-	3mを超える	- ~ -	-	-	100kN/m ² を超える	-	- ~ -	-	3mを超える	- ~ -	-	-	
	それ以外	1.00	0.00 ~ 6.09	76.41	それ以外	0.00 ~ 6.09	1.78	9.01	それ以外	1.00	5.00 ~ 7.01	76.41	それ以外	5.00 ~ 7.01	1.78	9.01	
36	100kN/m ² を超える	-	- ~ -	-	3mを超える	- ~ -	-	-	100kN/m ² を超える	-	- ~ -	-	3mを超える	- ~ -	-	-	
	それ以外	1.00	0.00 ~ 4.86	60.58	それ以外	0.00 ~ 0.00	1.65	8.32	それ以外	1.00	5.00 ~ 5.20	60.58	それ以外	5.00 ~ 5.20	1.65	8.32	
37	100kN/m ² を超える	-	- ~ -	-	3mを超える	- ~ -	-	-	100kN/m ² を超える	-	- ~ -	-	3mを超える	- ~ -	-	-	
	それ以外	1.00	0.00 ~ 7.08	89.89	それ以外	0.00 ~ 0.00	1.69	8.55	それ以外	1.00	5.00 ~ 9.00	89.89	それ以外	5.00 ~ 9.00	1.69	8.55	
38	100kN/m ² を超える	-	- ~ -	-	3mを超える	- ~ -	-	-	100kN/m ² を超える	-	- ~ -	-	3mを超える	- ~ -	-	-	
	それ以外	1.00	0.00 ~ 5.99	75.06	それ以外	0.00 ~ 0.00	1.67	8.46	それ以外	1.00	5.00 ~ 6.90	75.06	それ以外	5.00 ~ 6.90	1.67	8.46	
39	100kN/m ² を超える	-	- ~ -	-	3mを超える	- ~ -	-	-	100kN/m ² を超える	-	- ~ -	-	3mを超える	- ~ -	-	-	
	それ以外	1.00	0.00 ~ 5.48	68.38	それ以外	0.00 ~ 0.00	1.75	8.85	それ以外	1.00	5.00 ~ 6.00	68.38	それ以外	5.00 ~ 6.00	1.75	8.85	
40	100kN/m ² を超える	-	- ~ -	-	3mを超える	- ~ -	-	-	100kN/m ² を超える	-	- ~ -	-	3mを超える	- ~ -	-	-	
	それ以外	1.00	0.00 ~ 4.73	58.90	それ以外	0.00 ~ 4.73	1.80	9.12	それ以外	1.00	5.00 ~ 5.00	58.90	それ以外	5.00 ~ 5.00	1.80	9.12	
	100kN/m ² を超える		~		3mを超える	~			100kN/m ² を超える		~		3mを超える	~			
	それ以外		~		それ以外	~			それ以外		~		それ以外	~			
	100kN/m ² を超える		~		3mを超える	~			100kN/m ² を超える		~		3mを超える	~			
	それ以外		~		それ以外	~			それ以外		~		それ以外	~			
	100kN/m ² を超える		~		3mを超える	~			100kN/m ² を超える		~		3mを超える	~			
	それ以外		~		それ以外	~			それ以外		~		それ以外	~			
	100kN/m ² を超える		~		3mを超える	~			100kN/m ² を超える		~		3mを超える	~			
	それ以外		~		それ以外	~			それ以外		~		それ以外	~			