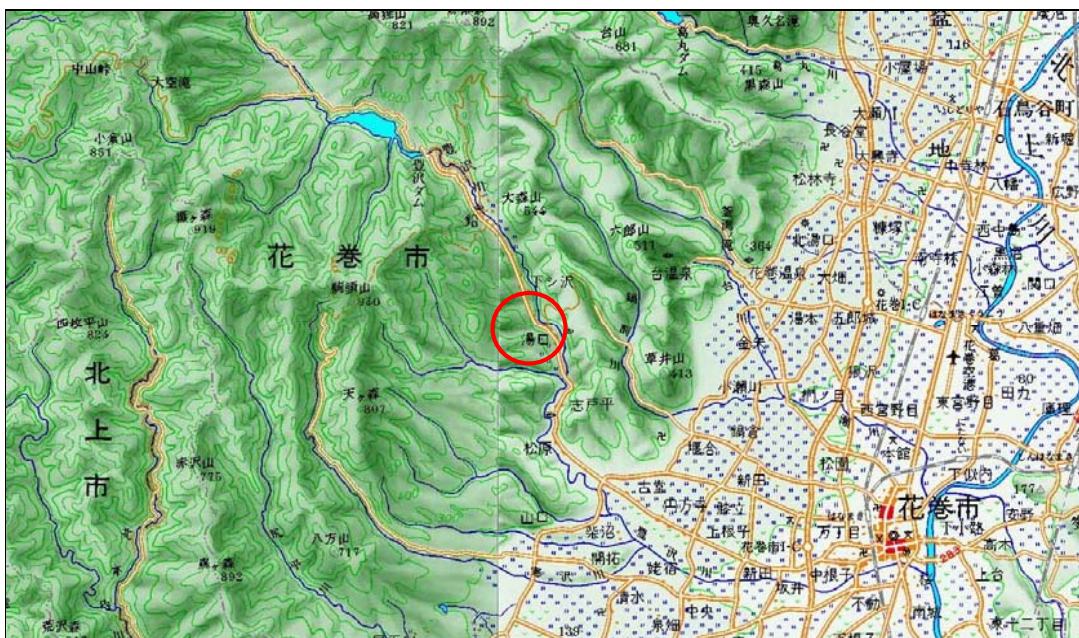


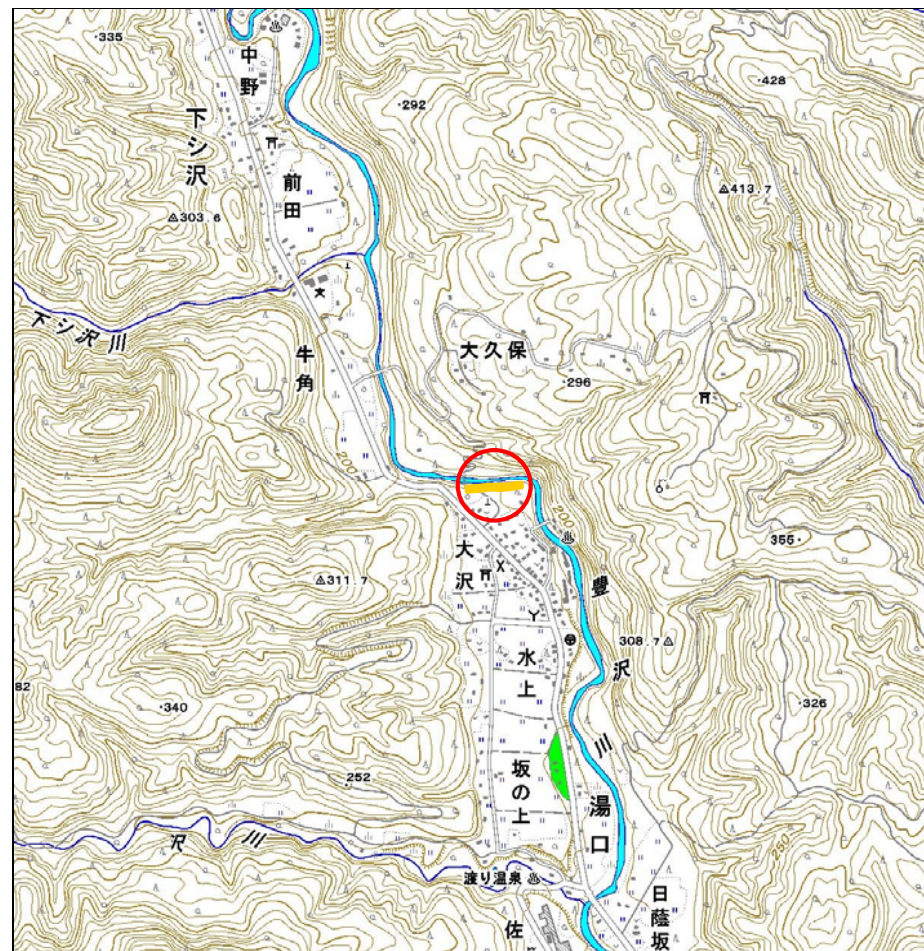
土砂災害防止に関する基礎調査(急傾斜地の崩壊)

表紙 概況、位置図

自然現象の種類	急傾斜地の崩壊
箇所番号	110A0070
箇所名	大沢(2)
所在地	花巻市湯口大沢
調査機関	岩手県南広域振興局土木部花巻土木センター



概況図(S=1:200,000)



位置図(S=1:25,000)

急傾斜地の崩壊区域調査

様式3-1 危害のおそれのある土地、著しい危害のおそれのある土地の設定図

調査年度 平成23年度

急傾斜地の位置	箇所番号	110A0070	箇所名	大沢(2)	所在地	花巻市湯口大沢
---------	------	----------	-----	-------	-----	---------



凡例	■ 上端	— 横断測線	■ 危害のおそれのある土地の区域	■ 土石等の移動による力が100kN/m ² を超える範囲
	▲ 下端		■ 著しい危害のおそれのある土地の区域	■ 土石等の堆積高が3mを超える範囲

急傾斜地の崩壊区域調査

様式3-2 建築物に作用すると想定される衝撃に関する事項(1/1)

調査年度 平成23年度

急傾斜地の位置		箇所番号 110A0070			箇所名 大沢(2)				所在地 花巻市湯口大沢		調査年度 平成23年度					
横断 測線 番号	急傾斜地の下端に隣接する土地								急傾斜地内							
	土石等の移動の高さと力の大きさ				土石等の堆積高さとの大きさ				土石等の移動の高さと力の大きさ				土石等の堆積高さとの大きさ			
	区分	高さ (m)	下端からの距離 (m)	力の大きさ (kN/m ²)	区分	下端からの水平 距離(m)	高さ (m)	力の大きさ (kN/m ²)	区分	高さ (m)	上端からの比高 (m)	力の大きさ (kN/m ²)	区分	上端からの比高 (m)	高さ (m)	力の大きさ (kN/m ²)
1	100kN/m ² を超える	-	- ~ -	-	3mを超える	- ~ -	-	-	100kN/m ² を超える	-	- ~ -	-	3mを超える	- ~ -	-	-
	それ以外	1.00	0.00 ~ 4.80	59.79	それ以外	0.00 ~ 4.80	2.04	10.31	それ以外	1.00	5.00 ~ 6.00	59.79	それ以外	5.00 ~ 6.00	2.04	10.31
2	100kN/m ² を超える	-	- ~ -	-	3mを超える	- ~ -	-	-	100kN/m ² を超える	-	- ~ -	-	3mを超える	- ~ -	-	-
	それ以外	1.00	0.00 ~ 4.61	57.54	それ以外	0.00 ~ 4.61	2.29	11.57	それ以外	1.00	5.00 ~ 7.78	57.54	それ以外	5.00 ~ 7.78	2.29	11.57
3	100kN/m ² を超える	-	- ~ -	-	3mを超える	0.00 ~ 0.05	3.05	15.44	100kN/m ² を超える	-	- ~ -	-	3mを超える	10.00 ~ 10.83	3.05	15.44
	それ以外	1.00	0.00 ~ 4.70	58.60	それ以外	0.05 ~ 4.70	3.00	15.16	それ以外	1.00	5.00 ~ 10.83	58.60	それ以外	5.00 ~ 10.00	3.00	15.16
4	100kN/m ² を超える	-	- ~ -	-	3mを超える	- ~ -	-	-	100kN/m ² を超える	-	- ~ -	-	3mを超える	- ~ -	-	-
	それ以外	1.00	0.00 ~ 5.72	71.51	それ以外	0.00 ~ 5.72	2.79	14.11	それ以外	1.00	5.00 ~ 10.09	71.51	それ以外	5.00 ~ 10.09	2.79	14.11
5	100kN/m ² を超える	-	- ~ -	-	3mを超える	- ~ -	-	-	100kN/m ² を超える	-	- ~ -	-	3mを超える	- ~ -	-	-
	それ以外	1.00	0.00 ~ 7.02	89.12	それ以外	0.00 ~ 7.02	2.62	13.25	それ以外	1.00	5.00 ~ 11.49	89.12	それ以外	5.00 ~ 11.49	2.62	13.25
6	100kN/m ² を超える	-	- ~ -	-	3mを超える	- ~ -	-	-	100kN/m ² を超える	-	- ~ -	-	3mを超える	- ~ -	-	-
	それ以外	1.00	0.00 ~ 7.03	89.22	それ以外	0.00 ~ 7.03	2.62	13.24	それ以外	1.00	5.00 ~ 11.49	89.22	それ以外	5.00 ~ 11.49	2.62	13.24
7	100kN/m ² を超える	-	- ~ -	-	3mを超える	0.00 ~ 0.01	3.01	15.21	100kN/m ² を超える	-	- ~ -	-	3mを超える	10.00 ~ 11.72	3.01	15.21
	それ以外	1.00	0.00 ~ 5.19	64.71	それ以外	0.01 ~ 5.19	3.00	15.16	それ以外	1.00	5.00 ~ 11.72	64.71	それ以外	5.00 ~ 10.00	3.00	15.16
8	100kN/m ² を超える	-	- ~ -	-	3mを超える	- ~ -	-	-	100kN/m ² を超える	-	- ~ -	-	3mを超える	- ~ -	-	-
	それ以外	1.00	0.00 ~ 5.88	73.53	それ以外	0.00 ~ 5.88	2.88	14.55	それ以外	1.00	5.00 ~ 11.80	73.53	それ以外	5.00 ~ 11.80	2.88	14.55
9	100kN/m ² を超える	-	- ~ -	-	3mを超える	0.00 ~ 0.05	3.05	15.43	100kN/m ² を超える	-	- ~ -	-	3mを超える	10.00 ~ 11.87	3.05	15.43
	それ以外	1.00	0.00 ~ 5.01	62.43	それ以外	0.05 ~ 5.01	3.00	15.16	それ以外	1.00	5.00 ~ 11.87	62.43	それ以外	5.00 ~ 10.00	3.00	15.16
10	100kN/m ² を超える	-	- ~ -	-	3mを超える	- ~ -	-	-	100kN/m ² を超える	-	- ~ -	-	3mを超える	- ~ -	-	-
	それ以外	1.00	0.00 ~ 5.99	75.10	それ以外	0.00 ~ 5.99	2.87	14.50	それ以外	1.00	5.00 ~ 12.00	75.10	それ以外	5.00 ~ 12.00	2.87	14.50
	100kN/m ² を超える		~		3mを超える	~			100kN/m ² を超える		~		3mを超える	~		
	それ以外		~		それ以外	~			それ以外		~		それ以外	~		
	100kN/m ² を超える		~		3mを超える	~			100kN/m ² を超える		~		3mを超える	~		
	それ以外		~		それ以外	~			それ以外		~		それ以外	~		
	100kN/m ² を超える		~		3mを超える	~			100kN/m ² を超える		~		3mを超える	~		
	それ以外		~		それ以外	~			それ以外		~		それ以外	~		
	100kN/m ² を超える		~		3mを超える	~			100kN/m ² を超える		~		3mを超える	~		
	それ以外		~		それ以外	~			それ以外		~		それ以外	~		