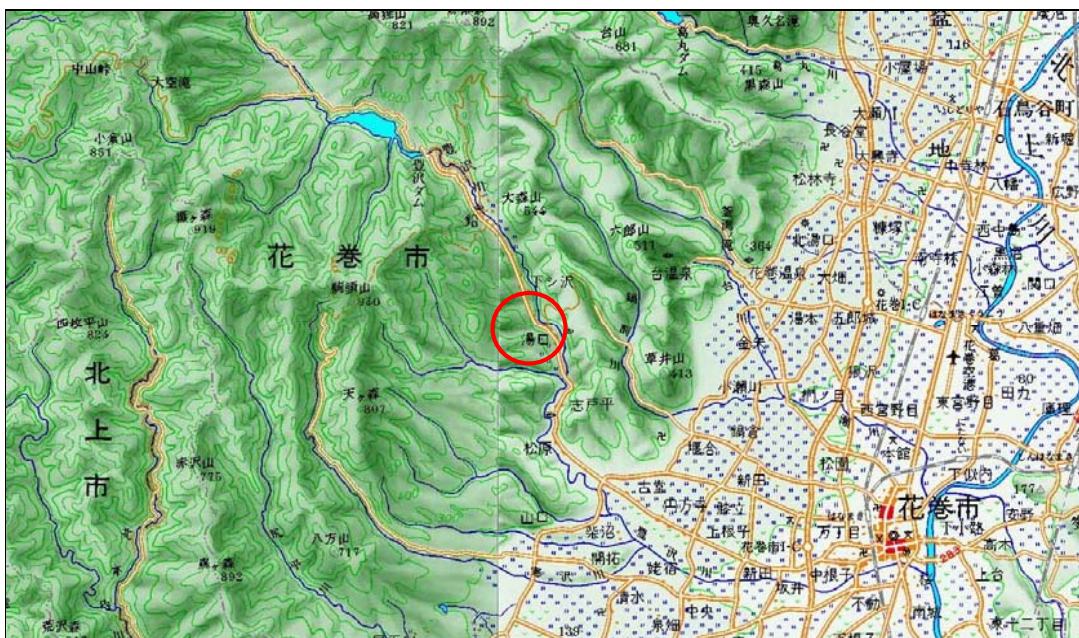


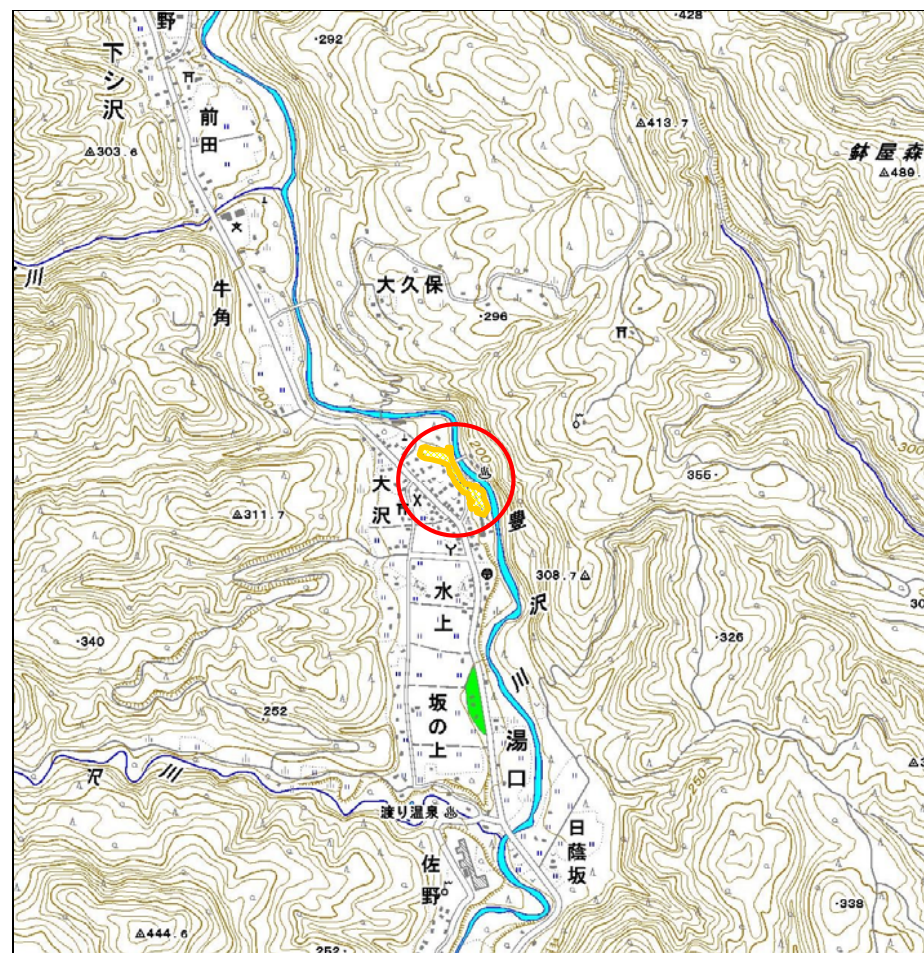
# 土砂災害防止に関する基礎調査(急傾斜地の崩壊)

表紙 概況、位置図

自然現象の種類	急傾斜地の崩壊
箇所番号	110A0069
箇所名	大沢(1)
所在地	花巻市湯口大沢
調査機関	岩手県南広域振興局土木部花巻土木センター



概況図(S=1:200,000)



位置図(S=1:25,000)

# 急傾斜地の崩壊区域調査

様式3-1 危害のおそれのある土地、著しい危害のおそれのある土地の設定図

調査年度

平成23年度

急傾斜地の位置 箇所番号 110A0069 箇所名 大沢(1) 所在地 花巻市湯口大沢



- |    |      |        |                     |  |
|----|------|--------|---------------------|--|
| 凡例 | ■ 上端 | — 横断測線 | ▭ 危害のおそれのある土地の区域    | ▭ 土石等の移動による力が100kN/m <sup>2</sup> を超える範囲 |
|    | ▲ 下端 |        | ▭ 著しい危害のおそれのある土地の区域 | ▭ 土石等の堆積高が3mを超える範囲                       |

## 急傾斜地の崩壊区域調査

様式3-2 建築物に作用すると想定される衝撃に関する事項(1/2)

調査年度	平成23年度
------	--------

急傾斜地の位置		箇所番号 110A0069			箇所名 大沢(1)				所在地 花巻市湯口大沢							
横断 測線 番号	急傾斜地の下端に隣接する土地								急傾斜地内							
	土石等の移動の高さと力の大きさ				土石等の堆積高さとの大きさ				土石等の移動の高さと力の大きさ				土石等の堆積高さとの大きさ			
	区分	高さ (m)	下端からの距離 (m)	力の大きさ (kN/m <sup>2</sup> )	区分	下端からの水平 距離(m)	高さ (m)	力の大きさ (kN/m <sup>2</sup> )	区分	高さ (m)	上端からの比高 (m)	力の大きさ (kN/m <sup>2</sup> )	区分	上端からの比高 (m)	高さ (m)	力の大きさ (kN/m <sup>2</sup> )
1	100kN/m <sup>2</sup> を超える	-	- ~ -	-	3mを超える	- ~ -	-	-	100kN/m <sup>2</sup> を超える	-	- ~ -	-	3mを超える	- ~ -	-	-
	それ以外	1.00	0.00 ~ 4.42	55.11	それ以外	0.00 ~ 4.42	1.95	9.87	それ以外	1.00	5.00 ~ 5.01	55.11	それ以外	5.00 ~ 5.01	1.95	9.87
2	100kN/m <sup>2</sup> を超える	-	- ~ -	-	3mを超える	- ~ -	-	-	100kN/m <sup>2</sup> を超える	-	- ~ -	-	3mを超える	- ~ -	-	-
	それ以外	1.00	0.00 ~ 2.73	35.63	それ以外	0.00 ~ 2.73	2.39	12.09	それ以外	1.00	5.00 ~ 5.00	35.63	それ以外	5.00 ~ 5.00	2.39	12.09
3	100kN/m <sup>2</sup> を超える	-	- ~ -	-	3mを超える	- ~ -	-	-	100kN/m <sup>2</sup> を超える	-	- ~ -	-	3mを超える	- ~ -	-	-
	それ以外	1.00	0.00 ~ 2.07	28.51	それ以外	0.00 ~ 2.07	2.57	12.97	それ以外	1.00	5.00 ~ 5.00	28.51	それ以外	5.00 ~ 5.00	2.57	12.97
4	100kN/m <sup>2</sup> を超える	-	- ~ -	-	3mを超える	- ~ -	-	-	100kN/m <sup>2</sup> を超える	-	- ~ -	-	3mを超える	- ~ -	-	-
	それ以外	1.00	0.00 ~ 4.35	54.32	それ以外	0.00 ~ 4.35	1.97	9.98	それ以外	1.00	5.00 ~ 5.01	54.32	それ以外	5.00 ~ 5.01	1.97	9.98
5	100kN/m <sup>2</sup> を超える	-	- ~ -	-	3mを超える	- ~ -	-	-	100kN/m <sup>2</sup> を超える	-	- ~ -	-	3mを超える	- ~ -	-	-
	それ以外	1.00	0.00 ~ 6.12	76.74	それ以外	0.00 ~ 6.12	1.92	9.70	それ以外	1.00	5.00 ~ 7.50	76.74	それ以外	5.00 ~ 7.50	1.92	9.70
6	100kN/m <sup>2</sup> を超える	-	- ~ -	-	3mを超える	- ~ -	-	-	100kN/m <sup>2</sup> を超える	-	- ~ -	-	3mを超える	- ~ -	-	-
	それ以外	1.00	0.00 ~ 6.35	79.92	それ以外	0.00 ~ 6.35	2.02	10.23	それ以外	1.00	5.00 ~ 8.68	79.92	それ以外	5.00 ~ 8.68	2.02	10.23
7	100kN/m <sup>2</sup> を超える	-	- ~ -	-	3mを超える	- ~ -	-	-	100kN/m <sup>2</sup> を超える	-	- ~ -	-	3mを超える	- ~ -	-	-
	それ以外	1.00	0.00 ~ 6.43	80.98	それ以外	0.00 ~ 6.43	2.06	10.42	それ以外	1.00	5.00 ~ 9.21	80.98	それ以外	5.00 ~ 9.21	2.06	10.42
8	100kN/m <sup>2</sup> を超える	1.00	0.00 ~ 0.94	114.08	3mを超える	- ~ -	-	-	100kN/m <sup>2</sup> を超える	1.00	10.56 ~ 13.33	114.08	3mを超える	- ~ -	-	-
	それ以外	1.00	0.94 ~ 8.72	100.00	それ以外	0.00 ~ 8.72	2.22	11.24	それ以外	1.00	5.00 ~ 10.56	100.00	それ以外	5.00 ~ 13.33	2.22	11.24
9	100kN/m <sup>2</sup> を超える	1.00	0.00 ~ 0.13	101.97	3mを超える	- ~ -	-	-	100kN/m <sup>2</sup> を超える	1.00	11.85 ~ 12.24	101.97	3mを超える	- ~ -	-	-
	それ以外	1.00	0.13 ~ 7.92	100.00	それ以外	0.00 ~ 7.92	2.46	12.44	それ以外	1.00	5.00 ~ 11.85	100.00	それ以外	5.00 ~ 12.24	2.46	12.44
10	100kN/m <sup>2</sup> を超える	1.00	0.00 ~ 1.09	116.45	3mを超える	- ~ -	-	-	100kN/m <sup>2</sup> を超える	1.00	13.13 ~ 17.38	116.45	3mを超える	- ~ -	-	-
	それ以外	1.00	1.09 ~ 8.88	100.00	それ以外	0.00 ~ 8.88	2.79	14.12	それ以外	1.00	5.00 ~ 13.13	100.00	それ以外	5.00 ~ 17.38	2.79	14.12
11	100kN/m <sup>2</sup> を超える	1.00	0.00 ~ 2.07	132.10	3mを超える	- ~ -	-	-	100kN/m <sup>2</sup> を超える	1.00	12.04 ~ 20.78	132.10	3mを超える	- ~ -	-	-
	それ以外	1.00	2.07 ~ 9.86	100.00	それ以外	0.00 ~ 9.86	2.48	12.53	それ以外	1.00	5.00 ~ 12.04	100.00	それ以外	5.00 ~ 20.78	2.48	12.53
12	100kN/m <sup>2</sup> を超える	1.00	0.00 ~ 2.01	131.14	3mを超える	- ~ -	-	-	100kN/m <sup>2</sup> を超える	1.00	11.86 ~ 20.06	131.14	3mを超える	- ~ -	-	-
	それ以外	1.00	2.01 ~ 9.80	100.00	それ以外	0.00 ~ 9.80	2.46	12.44	それ以外	1.00	5.00 ~ 11.86	100.00	それ以外	5.00 ~ 20.06	2.46	12.44
13	100kN/m <sup>2</sup> を超える	-	- ~ -	-	3mを超える	- ~ -	-	-	100kN/m <sup>2</sup> を超える	-	- ~ -	-	3mを超える	- ~ -	-	-
	それ以外	-	- ~ -	-	それ以外	- ~ -	-	-	それ以外	-	- ~ -	-	それ以外	- ~ -	-	-
14	100kN/m <sup>2</sup> を超える	1.00	0.00 ~ 2.06	131.95	3mを超える	0.00 ~ 0.18	3.13	15.82	100kN/m <sup>2</sup> を超える	1.00	12.57 ~ 21.88	131.95	3mを超える	20.00 ~ 21.88	3.13	15.82
	それ以外	1.00	2.06 ~ 9.85	100.00	それ以外	0.18 ~ 9.85	3.00	15.16	それ以外	1.00	5.00 ~ 12.57	100.00	それ以外	5.00 ~ 20.00	3.00	15.16
15	100kN/m <sup>2</sup> を超える	1.00	0.00 ~ 1.54	123.41	3mを超える	- ~ -	-	-	100kN/m <sup>2</sup> を超える	1.00	12.75 ~ 19.00	123.41	3mを超える	- ~ -	-	-
	それ以外	1.00	1.54 ~ 9.32	100.00	それ以外	0.00 ~ 9.32	2.76	13.96	それ以外	1.00	5.00 ~ 12.75	100.00	それ以外	5.00 ~ 19.00	2.76	13.96

## 急傾斜地の崩壊区域調査

様式3-2 建築物に作用すると想定される衝撃に関する事項(2/2)

														調査年度	平成23年度		
急傾斜地の位置				箇所番号				箇所名				所在地					
				110A0069				大沢(1)				花巻市湯口大沢					
横断 測線 番号	急傾斜地の下端に隣接する土地								急傾斜地内								
	土石等の移動の高さと力の大きさ				土石等の堆積高さとの大きさ				土石等の移動の高さと力の大きさ				土石等の堆積高さとの大きさ				
	区分	高さ (m)	下端からの距離 (m)	力の大きさ (kN/m <sup>2</sup> )	区分	下端からの水平 距離(m)	高さ (m)	力の大きさ (kN/m <sup>2</sup> )	区分	高さ (m)	上端からの比高 (m)	力の大きさ (kN/m <sup>2</sup> )	区分	上端からの比高 (m)	高さ (m)	力の大きさ (kN/m <sup>2</sup> )	
16	100kN/m <sup>2</sup> を超える	1.00	0.00 ~ 0.49	107.30	3mを超える	- ~ -	-	-	100kN/m <sup>2</sup> を超える	1.00	11.73 ~ 13.61	107.30	3mを超える	- ~ -	-	-	
	それ以外	1.00	0.49 ~ 8.28	100.00	それ以外	0.00 ~ 8.28	1.98	10.02	それ以外	1.00	5.00 ~ 11.73	100.00	それ以外	5.00 ~ 13.61	1.98	10.02	
17	100kN/m <sup>2</sup> を超える	-	- ~ -	-	3mを超える	- ~ -	-	-	100kN/m <sup>2</sup> を超える	-	- ~ -	-	3mを超える	- ~ -	-	-	
	それ以外	1.00	0.00 ~ 6.64	83.76	それ以外	0.00 ~ 0.00	1.73	8.72	それ以外	1.00	5.00 ~ 7.99	83.76	それ以外	5.00 ~ 7.99	1.73	8.72	
18	100kN/m <sup>2</sup> を超える	-	- ~ -	-	3mを超える	- ~ -	-	-	100kN/m <sup>2</sup> を超える	-	- ~ -	-	3mを超える	- ~ -	-	-	
	それ以外	1.00	0.00 ~ 6.00	75.14	それ以外	0.00 ~ 6.00	2.03	10.27	それ以外	1.00	5.00 ~ 8.04	75.14	それ以外	5.00 ~ 8.04	2.03	10.27	
19	100kN/m <sup>2</sup> を超える	-	- ~ -	-	3mを超える	- ~ -	-	-	100kN/m <sup>2</sup> を超える	-	- ~ -	-	3mを超える	- ~ -	-	-	
	それ以外	1.00	0.00 ~ 2.41	32.09	それ以外	0.00 ~ 2.41	2.48	12.52	それ以外	1.00	5.00 ~ 5.01	32.09	それ以外	5.00 ~ 5.01	2.48	12.52	
20	100kN/m <sup>2</sup> を超える	-	- ~ -	-	3mを超える	- ~ -	-	-	100kN/m <sup>2</sup> を超える	-	- ~ -	-	3mを超える	- ~ -	-	-	
	それ以外	1.00	0.00 ~ 5.67	70.82	それ以外	0.00 ~ 0.00	1.70	8.59	それ以外	1.00	5.00 ~ 6.31	70.82	それ以外	5.00 ~ 6.31	1.70	8.59	
21	100kN/m <sup>2</sup> を超える	-	- ~ -	-	3mを超える	- ~ -	-	-	100kN/m <sup>2</sup> を超える	-	- ~ -	-	3mを超える	- ~ -	-	-	
	それ以外	1.00	0.00 ~ 7.14	90.76	それ以外	0.00 ~ 7.14	1.92	9.70	それ以外	1.00	5.00 ~ 9.55	90.76	それ以外	5.00 ~ 9.55	1.92	9.70	
22	100kN/m <sup>2</sup> を超える	-	- ~ -	-	3mを超える	- ~ -	-	-	100kN/m <sup>2</sup> を超える	-	- ~ -	-	3mを超える	- ~ -	-	-	
	それ以外	1.00	0.00 ~ 7.14	90.77	それ以外	0.00 ~ 7.14	1.92	9.70	それ以外	1.00	5.00 ~ 9.55	90.77	それ以外	5.00 ~ 9.55	1.92	9.70	
23	100kN/m <sup>2</sup> を超える	-	- ~ -	-	3mを超える	- ~ -	-	-	100kN/m <sup>2</sup> を超える	-	- ~ -	-	3mを超える	- ~ -	-	-	
	それ以外	1.00	0.00 ~ 6.45	81.23	それ以外	0.00 ~ 6.45	1.98	9.98	それ以外	1.00	5.00 ~ 8.49	81.23	それ以外	5.00 ~ 8.49	1.98	9.98	
24	100kN/m <sup>2</sup> を超える	-	- ~ -	-	3mを超える	- ~ -	-	-	100kN/m <sup>2</sup> を超える	-	- ~ -	-	3mを超える	- ~ -	-	-	
	それ以外	1.00	0.00 ~ 6.63	83.69	それ以外	0.00 ~ 0.00	1.70	8.59	それ以外	1.00	5.00 ~ 8.03	83.69	それ以外	5.00 ~ 8.03	1.70	8.59	
25	100kN/m <sup>2</sup> を超える	-	- ~ -	-	3mを超える	- ~ -	-	-	100kN/m <sup>2</sup> を超える	-	- ~ -	-	3mを超える	- ~ -	-	-	
	それ以外	1.00	0.00 ~ 6.63	83.70	それ以外	0.00 ~ 0.00	1.70	8.59	それ以外	1.00	5.00 ~ 8.03	83.70	それ以外	5.00 ~ 8.03	1.70	8.59	
26	100kN/m <sup>2</sup> を超える	-	- ~ -	-	3mを超える	- ~ -	-	-	100kN/m <sup>2</sup> を超える	-	- ~ -	-	3mを超える	- ~ -	-	-	
	それ以外	1.00	0.00 ~ 4.51	56.30	それ以外	0.00 ~ 4.51	1.92	9.69	それ以外	1.00	5.00 ~ 5.01	56.30	それ以外	5.00 ~ 5.01	1.92	9.69	
	100kN/m <sup>2</sup> を超える		~		3mを超える	~			100kN/m <sup>2</sup> を超える		~		3mを超える	~			
	それ以外		~		それ以外	~			それ以外		~		それ以外	~			
	100kN/m <sup>2</sup> を超える		~		3mを超える	~			100kN/m <sup>2</sup> を超える		~		3mを超える	~			
	それ以外		~		それ以外	~			それ以外		~		それ以外	~			
	100kN/m <sup>2</sup> を超える		~		3mを超える	~			100kN/m <sup>2</sup> を超える		~		3mを超える	~			
	それ以外		~		それ以外	~			それ以外		~		それ以外	~			