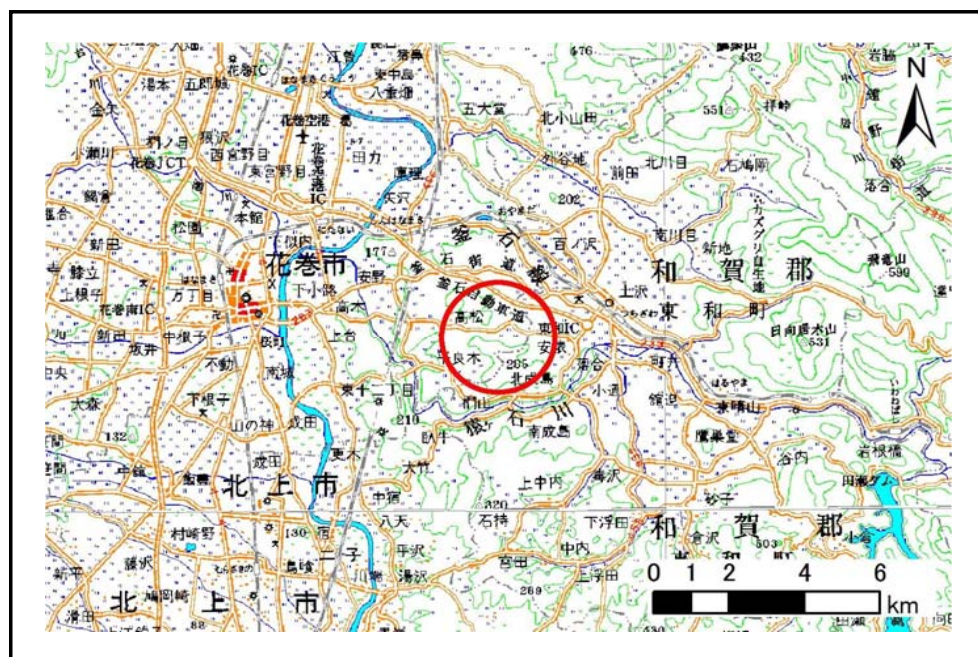


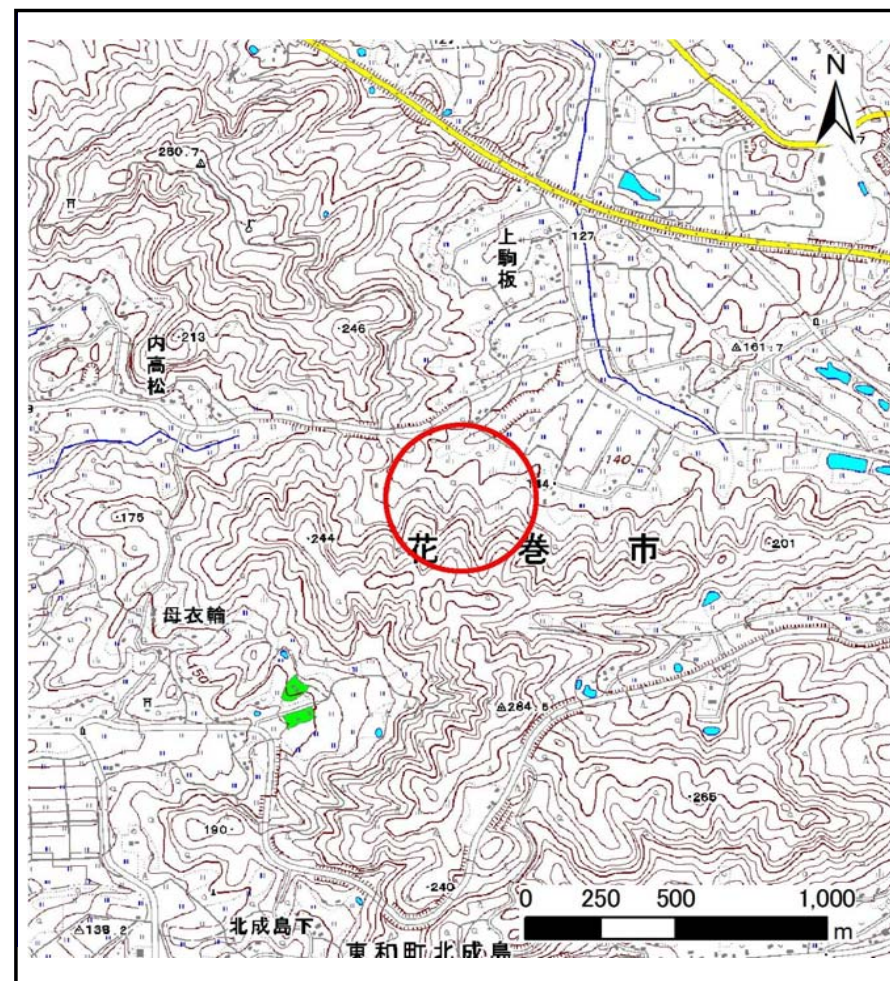
土砂災害防止に関する基礎調査(土石流)

表紙 位置,位置図

自然現象の種類	土石流
溪流番号	J123104
水系名	北上川
河川名	
溪流名	上駒坂の沢2
所在地	花巻市高松第35地割
調査機関	県南広域振興局土木部花巻土木センター



位置図(S=1:200,000)

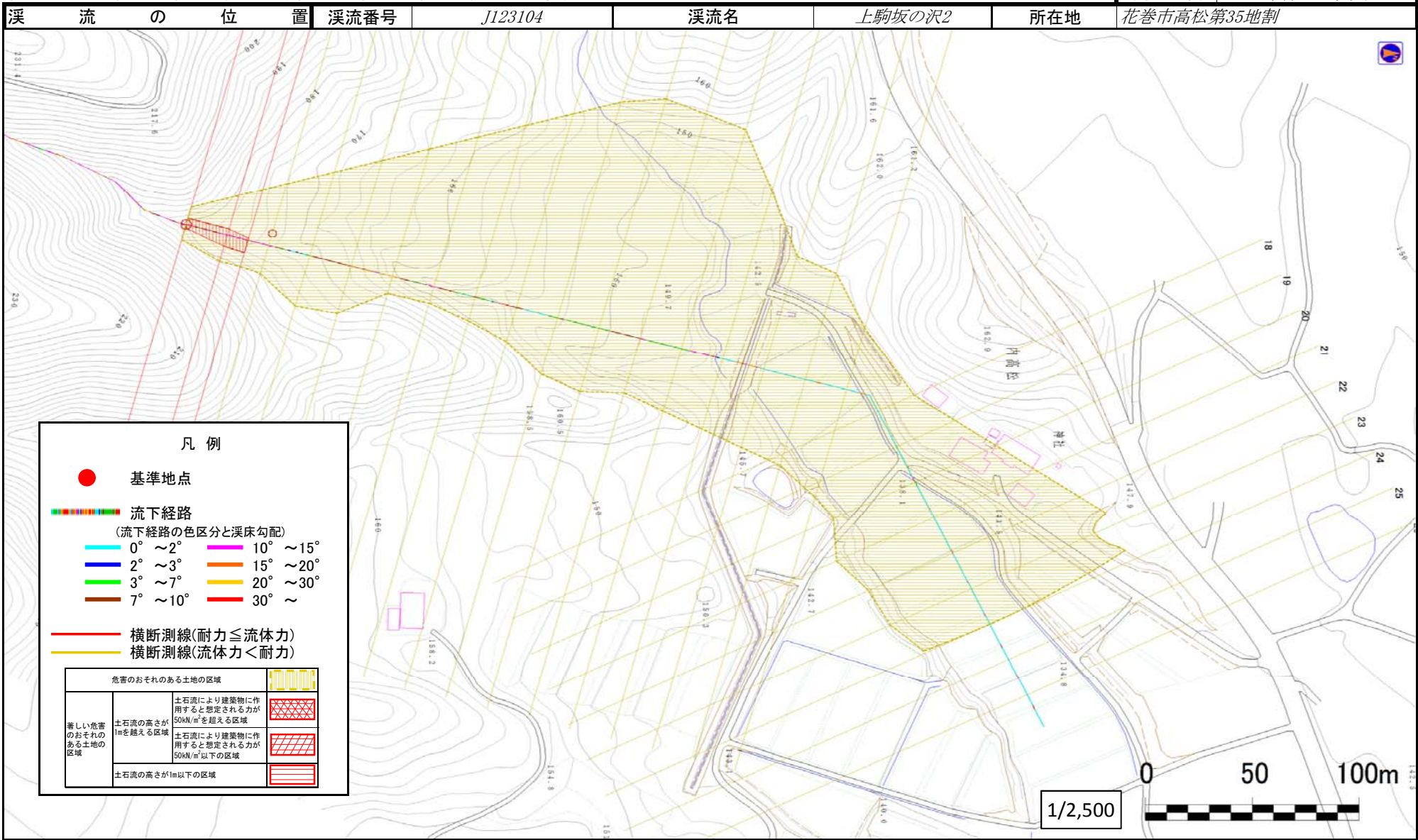


概況図(S=1:25,000)

土石流区域調査

様式3-1 危害のおそれのある土地、著しい危害のおそれのある土地の設定図

調査年度	平成24年度
所在地	花巻市高松第35地割



土 石 流 区 域 調 書

様式3-2 建築物に作用すると想定される衝撃に関する事項

調査年度 平成24年度

溪流の位置
溪流番号 J123104
溪流名 上駒坂の沢2
所在地 花巻市高松第35地割

横断測線番号	土石流の高さh(m)	土石流の流体力Fd(kN/m ²)	建築物の耐力P2(kN/m ²)	横断測線番号	土石流の高さh(m)	土石流の流体力Fd(kN/m ²)	建築物の耐力P2(kN/m ²)
No.0	0.59	27.08	11.89				
No.1	0.42	17.16	16.19				
No.2	0.46	18.98	14.86				
No.3	0.32	11.09	20.73				
No.4	0.20	5.11	31.86				
No.5	0.16	3.27	38.61				
No.6	0.16	3.30	38.75				
No.7	0.34	8.27	19.43				
No.8	0.23	4.45	28.05				
No.9	0.22	3.87	29.08				
No.10	0.21	3.28	30.05				
No.11	0.21	2.81	30.72				
No.12	0.21	2.68	30.87				
No.13	0.21	2.42	31.10				
No.14	0.20	2.61	32.27				
No.15	0.20	2.52	31.74				
No.16	0.21	1.93	31.16				
No.17	0.21	1.70	30.93				
No.18	0.21	1.50	30.55				
No.19	0.21	1.34	30.04				
No.20	0.21	1.36	30.28				
No.21	0.22	1.27	29.74				
No.22	0.22	1.11	28.98				
No.23	0.23	1.03	28.45				
No.24	0.26	0.66	24.94				
No.25	0.27	0.57	23.74				
No.26	0.27	0.60	24.31				