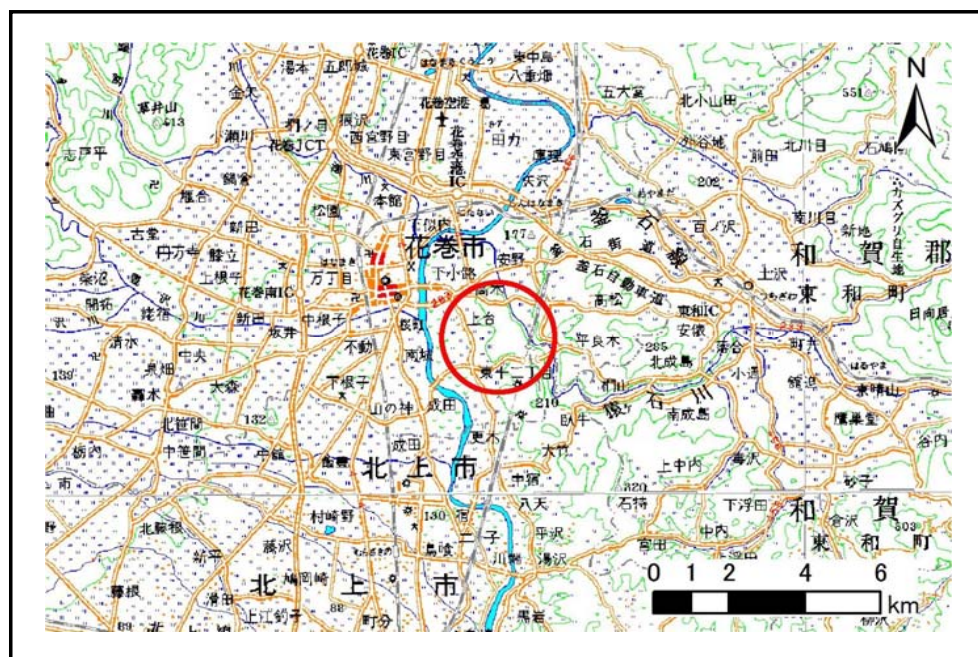


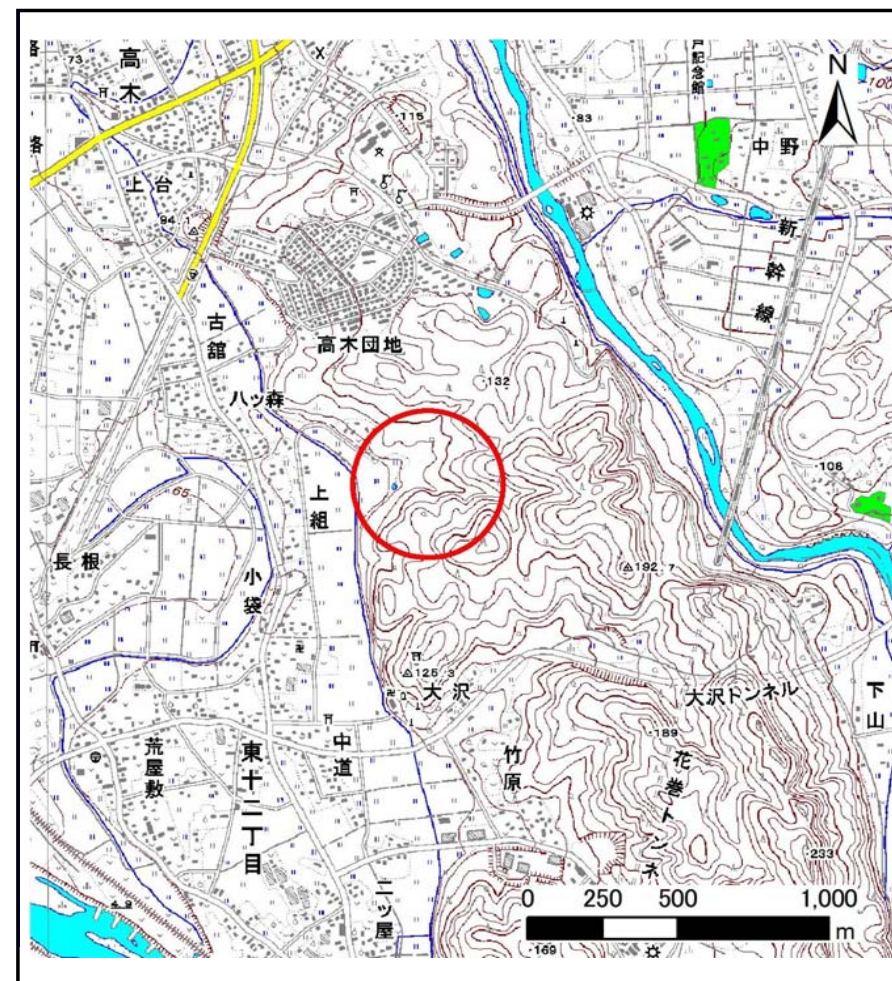
# 土砂災害防止に関する基礎調査(土石流)

表紙 位置,位置図

自然現象の種類	土石流
溪流番号	J123103
水系名	北上川
河川名	
溪流名	上組の沢
所在地	花巻市東十二丁目第10地割
調査機関	県南広域振興局土木部花巻土木センター



位置図(S=1:200,000)



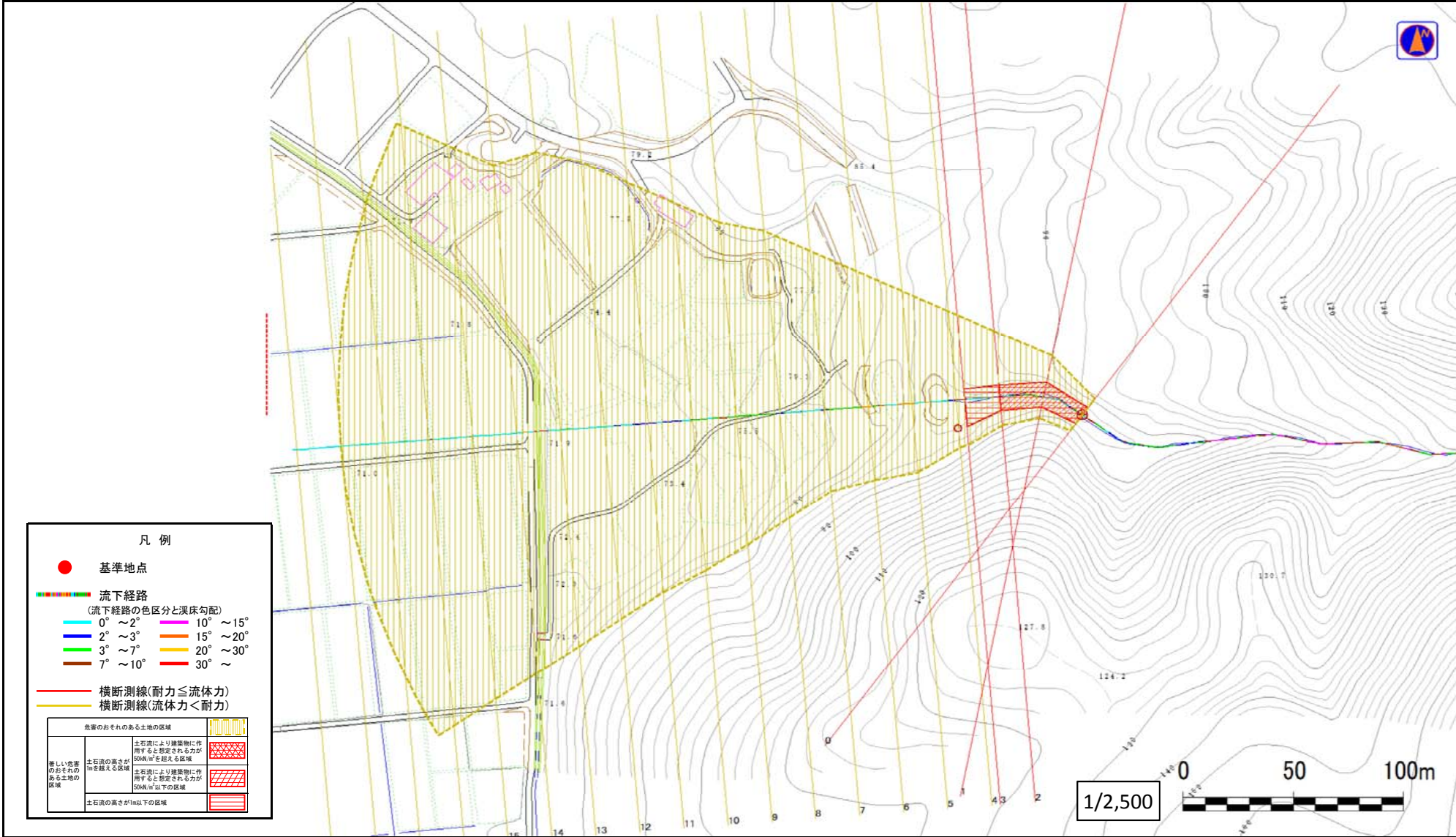
概況図(S=1:25,000)

# 土石流区域調査

様式3-1 危害のおそれのある土地、著しい危害のおそれのある土地の設定図

調査年度	平成24年度
所在地	花巻市東十二丁目第10地割

溪流の位置	溪流番号	J123103	溪流名	上組の沢	所在地	花巻市東十二丁目第10地割
-------	------	---------	-----	------	-----	---------------



**凡例**

- 基準地点
- 流下経路 (流下経路の色区分と溪床勾配)
  - 0° ~ 2° (Blue)
  - 2° ~ 3° (Green)
  - 3° ~ 7° (Yellow)
  - 7° ~ 10° (Orange)
  - 10° ~ 15° (Pink)
  - 15° ~ 20° (Light Orange)
  - 20° ~ 30° (Red-Orange)
  - 30° ~ (Red)
- 横断測線(耐力 ≤ 流体力) (Red line)
- 横断測線(流体力 < 耐力) (Yellow line)

危害のおそれのある土地の区域	(Pattern: Vertical lines)
著しい危害のおそれのある土地の区域	(Pattern: Diagonal lines)
土石流の高さが10mを超える区域	(Pattern: Red cross-hatch)
土石流により建築物に作用すると想定される力が50kN/m <sup>2</sup> を超える区域	(Pattern: Red diagonal lines)
土石流の高さが10m以下の区域	(Pattern: Red horizontal lines)
土石流により建築物に作用すると想定される力が50kN/m <sup>2</sup> 以下の区域	(Pattern: Red vertical lines)
土石流の高さが1m以下の区域	(Pattern: Red dots)

