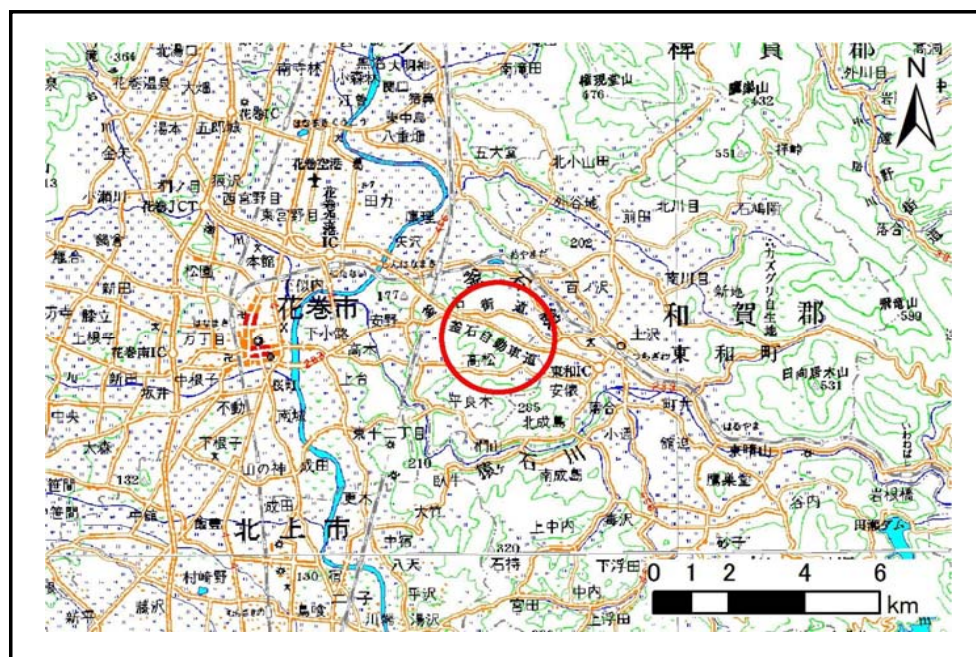


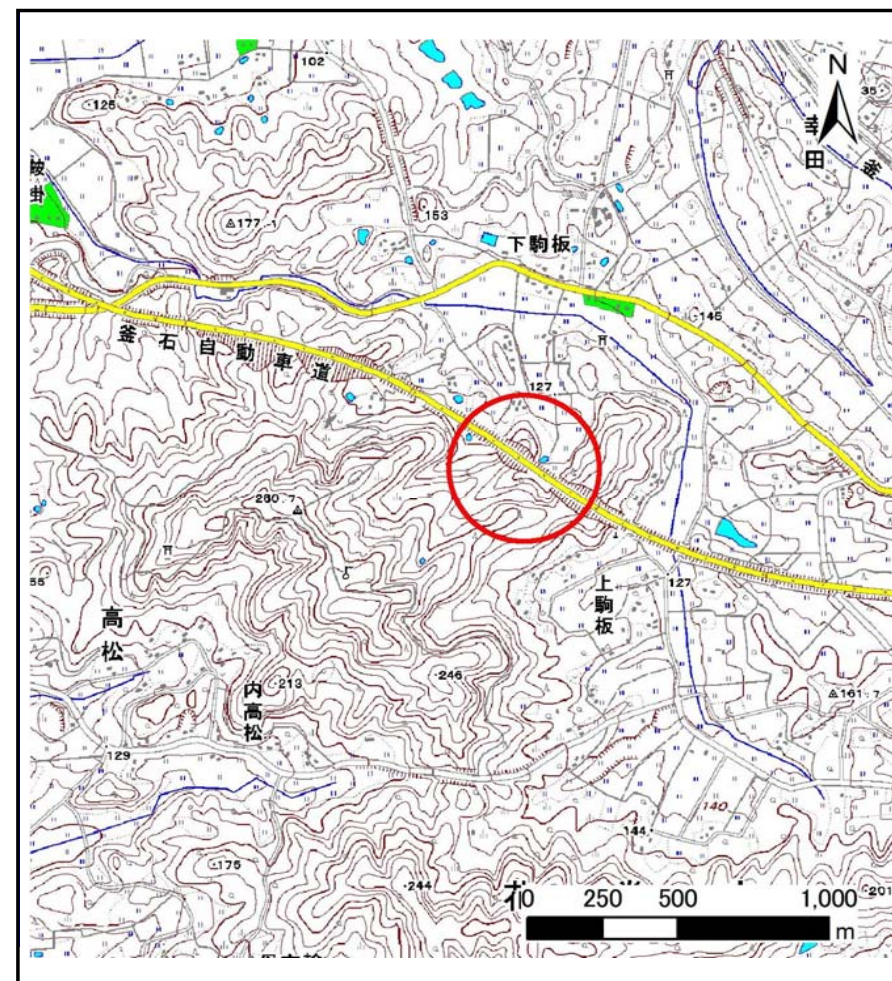
# 土砂災害防止に関する基礎調査(土石流)

表紙 位置,位置図

自然現象の種類	土石流
溪流番号	J123102
水系名	北上川
河川名	
溪流名	下駒坂の沢2
所在地	花巻市高松31地割
調査機関	県南広域振興局土木部花巻土木センター



位置図(S=1:200,000)

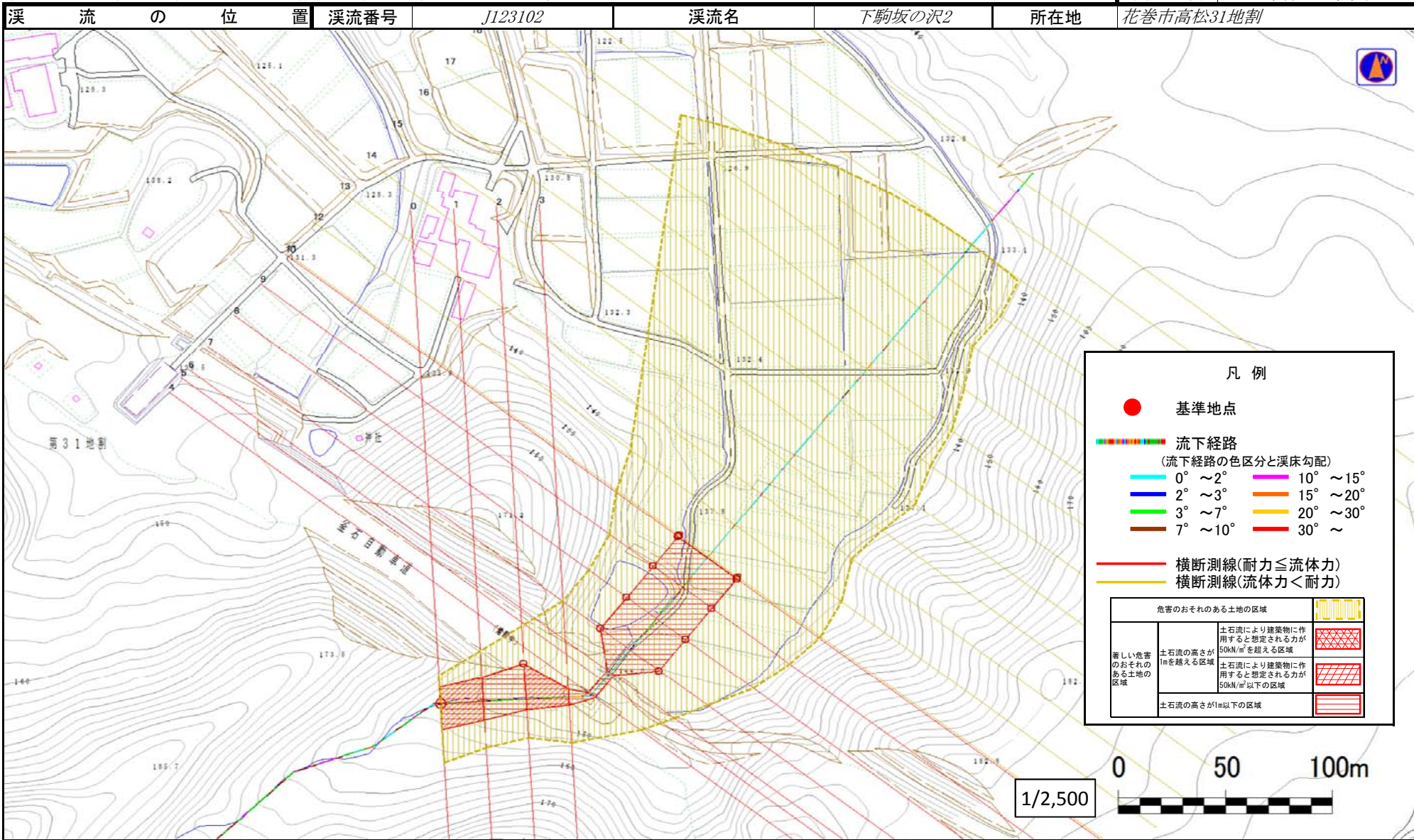


概況図(S=1:25,000)

# 土石流区域調査

様式3-1 危害のおそれのある土地、著しい危害のおそれのある土地の設定図

調査年度	平成24年度
溪流の位置	溪流番号 J123102
溪流名	下駒坂の沢2
所在地	花巻市高松31地割



凡 例

- 基準地点
- 流下経路  
(流下経路の色区分と床床勾配)
 

0° ~ 2°	10° ~ 15°
2° ~ 3°	15° ~ 20°
3° ~ 7°	20° ~ 30°
7° ~ 10°	30° ~
- 横断測線(耐力 ≤ 流体力)
- 横断測線(流体力 < 耐力)

危害のおそれのある土地の区域		凡例
著しい危害のおそれのある土地の区域	土石流により建築物に作用すると想定される力が50kN/㎡を超える区域	
	土石流により建築物に作用すると想定される力が50kN/㎡以下の区域	
	土石流の高さが1m以下の区域	

## 土 石 流 区 域 調 書

様式3-2 建築物に作用すると想定される衝撃に関する事項

調査年度 平成24年度

渓流の位置
溪流番号 *J123102*
溪流名 *下駒坂の沢2*
所在地 *花巻市高松31地割*

横断測線番号	土石流の高さh(m)	土石流の流体力Fd(kN/m <sup>2</sup> )	建築物の耐力P2(kN/m <sup>2</sup> )	横断測線番号	土石流の高さh(m)	土石流の流体力Fd(kN/m <sup>2</sup> )	建築物の耐力P2(kN/m <sup>2</sup> )
<i>No.0</i>	<i>1.07</i>	<i>20.22</i>	<i>7.27</i>				
<i>No.1</i>	<i>1.05</i>	<i>19.77</i>	<i>7.34</i>				
<i>No.2</i>	<i>0.77</i>	<i>12.74</i>	<i>9.42</i>				
<i>No.3</i>	<i>1.87</i>	<i>34.89</i>	<i>5.05</i>				
<i>No.4</i>	<i>0.71</i>	<i>1,076.23</i>	<i>10.08</i>				
<i>No.5</i>	<i>0.74</i>	<i>888.85</i>	<i>9.74</i>				
<i>No.6</i>	<i>0.71</i>	<i>964.92</i>	<i>10.08</i>				
<i>No.7</i>	<i>0.79</i>	<i>10.27</i>	<i>9.20</i>				
<i>No.8</i>	<i>0.80</i>	<i>10.01</i>	<i>9.10</i>				
<i>No.9</i>	<i>0.81</i>	<i>9.51</i>	<i>9.04</i>				
<i>No.10</i>	<i>0.82</i>	<i>9.02</i>	<i>8.99</i>				
<i>No.11</i>	<i>0.82</i>	<i>8.94</i>	<i>8.98</i>				
<i>No.12</i>	<i>0.82</i>	<i>8.98</i>	<i>9.00</i>				
<i>No.13</i>	<i>0.83</i>	<i>8.33</i>	<i>8.91</i>				
<i>No.14</i>	<i>0.84</i>	<i>7.79</i>	<i>8.82</i>				
<i>No.15</i>	<i>0.85</i>	<i>7.28</i>	<i>8.73</i>				
<i>No.16</i>	<i>0.82</i>	<i>7.84</i>	<i>9.00</i>				
<i>No.17</i>	<i>0.81</i>	<i>7.87</i>	<i>9.01</i>				
<i>No.18</i>	<i>0.86</i>	<i>6.77</i>	<i>8.62</i>				
<i>No.19</i>	<i>0.88</i>	<i>6.18</i>	<i>8.46</i>				
<i>No.20</i>	<i>0.95</i>	<i>4.79</i>	<i>7.97</i>				
<i>No.21</i>	<i>0.99</i>	<i>4.22</i>	<i>7.71</i>				
<i>No.22</i>	<i>1.32</i>	<i>2.07</i>	<i>6.23</i>				
<i>No.23</i>	<i>0.00</i>	<i>0.00</i>	<i>0.00</i>				