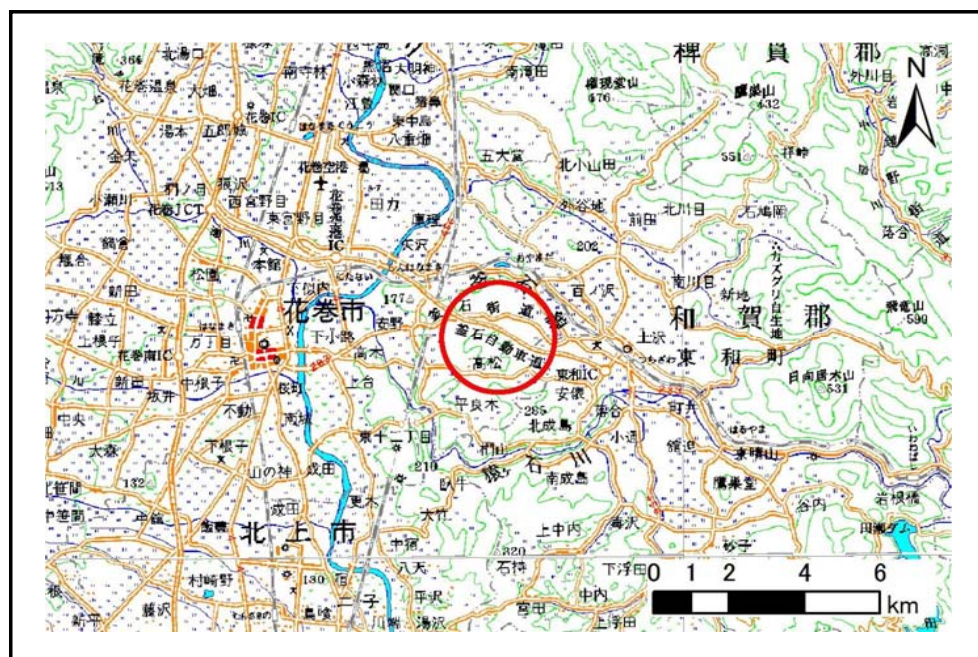


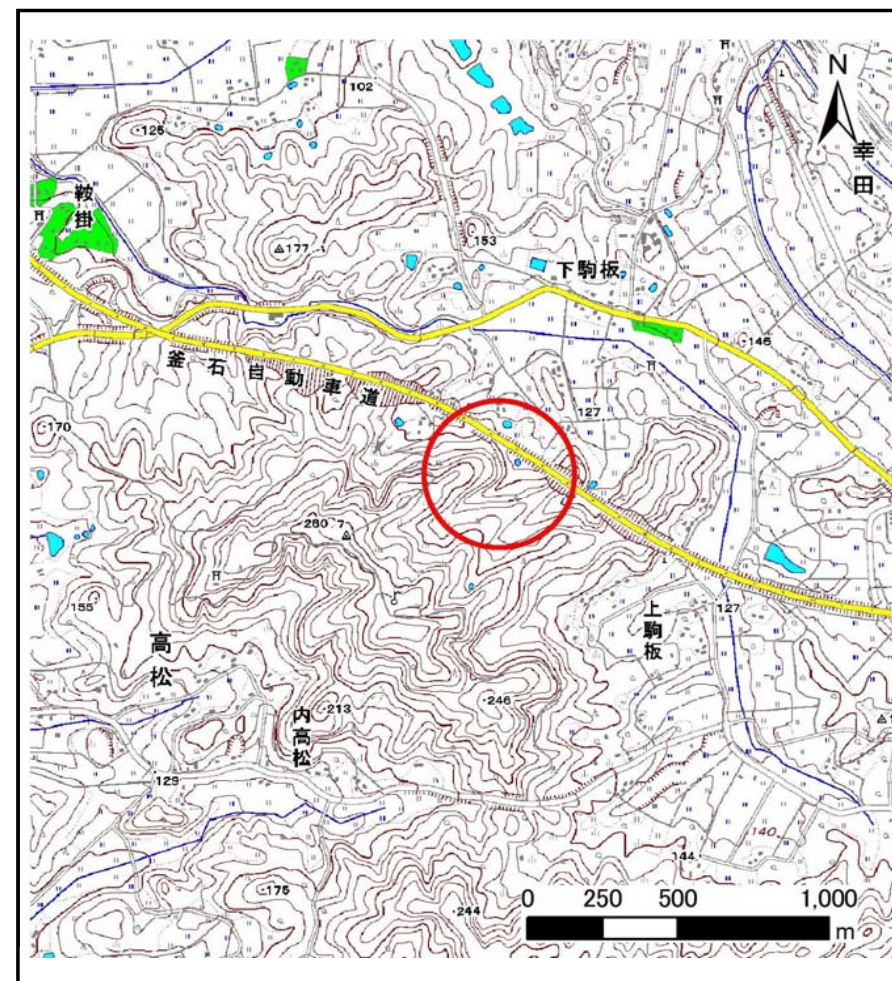
## 土砂災害防止に関する基礎調査(土石流)

表紙 位置,位置図

自然現象の種類	土石流
溪流番号	J123101
水系名	北上川
河川名	
溪流名	下駒坂の沢
所在地	花巻市高松31地割
調査機関	県南広域振興局土木部花巻土木センター



位置図(S=1:200,000)

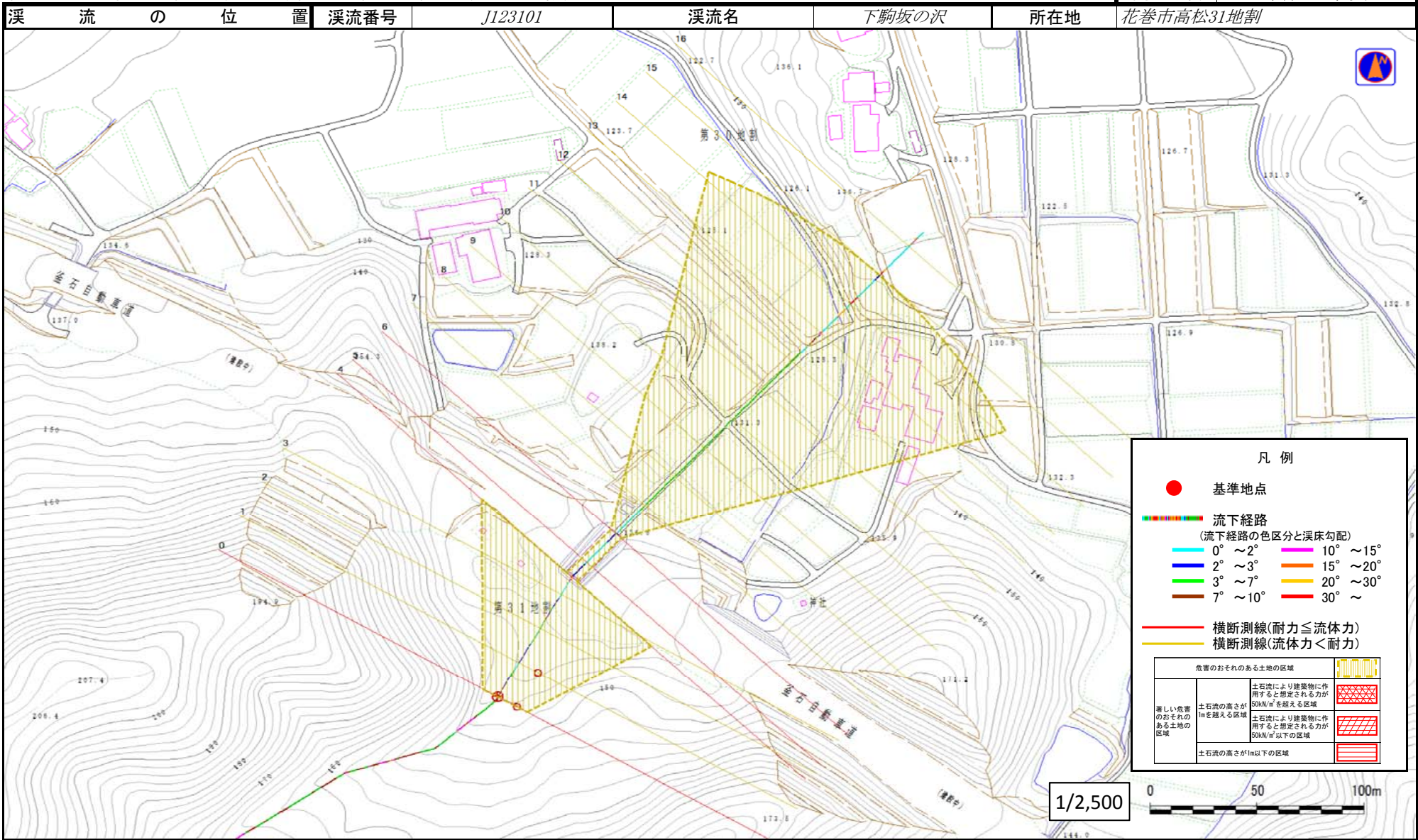


概況図(S=1:25,000)

# 土石流区域調査

様式3-1 危害のおそれのある土地、著しい危害のおそれのある土地の設定図

調査年度	平成24年度
調査年度	平成24年度



凡 例

- 基準地点
- — — — — 流下経路  
(流下経路の色区分と渓床勾配)
- 0° ~ 2°    — 10° ~ 15°
- 2° ~ 3°    — 15° ~ 20°
- 3° ~ 7°    — 20° ~ 30°
- 7° ~ 10°    — 30° ~
- 横断測線(耐力 ≤ 流体力)
- 横断測線(流体力 < 耐力)

危害のおそれのある土地の区域		
著しい危害のおそれのある土地の区域	土石流により建築物に作用すると想定される力が50kN/m <sup>2</sup> を超える区域	
	土石流により建築物に作用すると想定される力が50kN/m <sup>2</sup> 以下の区域	
土石流の高さが1m以下の区域		

## 土石流区域調書

様式3-2 建築物に作用すると想定される衝撃に関する事項

調査年度 平成24年度

溪流の位置
溪流番号 *J123101*
溪流名 *下駒坂の沢*
所在地 *花巻市高松31地割*

横断測線番号	土石流の高さh(m)	土石流の流体力Fd(kN/m <sup>2</sup> )	建築物の耐力P2(kN/m <sup>2</sup> )	横断測線番号	土石流の高さh(m)	土石流の流体力Fd(kN/m <sup>2</sup> )	建築物の耐力P2(kN/m <sup>2</sup> )
<i>No.0</i>	<i>0.89</i>	<i>17.91</i>	<i>8.40</i>				
<i>No.1</i>	<i>0.54</i>	<i>8.46</i>	<i>12.91</i>				
<i>No.2</i>	<i>0.53</i>	<i>7.98</i>	<i>12.94</i>				
<i>No.3</i>	<i>0.53</i>	<i>7.39</i>	<i>12.95</i>				
<i>No.4</i>	<i>1.05</i>	<i>19.47</i>	<i>7.35</i>				
<i>No.5</i>	<i>1.05</i>	<i>19.45</i>	<i>7.36</i>				
<i>No.6</i>	<i>1.07</i>	<i>18.81</i>	<i>7.26</i>				
<i>No.7</i>	<i>0.55</i>	<i>6.91</i>	<i>12.57</i>				
<i>No.8</i>	<i>0.55</i>	<i>6.53</i>	<i>12.54</i>				
<i>No.9</i>	<i>0.56</i>	<i>6.02</i>	<i>12.46</i>				
<i>No.10</i>	<i>0.56</i>	<i>5.54</i>	<i>12.36</i>				
<i>No.11</i>	<i>0.57</i>	<i>5.10</i>	<i>12.23</i>				
<i>No.12</i>	<i>0.57</i>	<i>4.97</i>	<i>12.18</i>				
<i>No.13</i>	<i>0.56</i>	<i>5.12</i>	<i>12.34</i>				
<i>No.14</i>	<i>0.59</i>	<i>4.19</i>	<i>11.83</i>				
<i>No.15</i>	<i>0.74</i>	<i>2.09</i>	<i>9.78</i>				
<i>No.16</i>	<i>0.68</i>	<i>2.44</i>	<i>10.45</i>				
<i>No.17</i>	<i>0.71</i>	<i>2.23</i>	<i>10.06</i>				
<i>No.18</i>	<i>0.61</i>	<i>3.07</i>	<i>11.54</i>				
<i>No.19</i>	<i>0.59</i>	<i>3.24</i>	<i>11.83</i>				
<i>No.20</i>	<i>0.60</i>	<i>3.10</i>	<i>11.60</i>				
<i>No.21</i>	<i>0.65</i>	<i>2.69</i>	<i>10.91</i>				
<i>No.22</i>	<i>0.73</i>	<i>2.13</i>	<i>9.87</i>				